

TECHNICAL VIEW

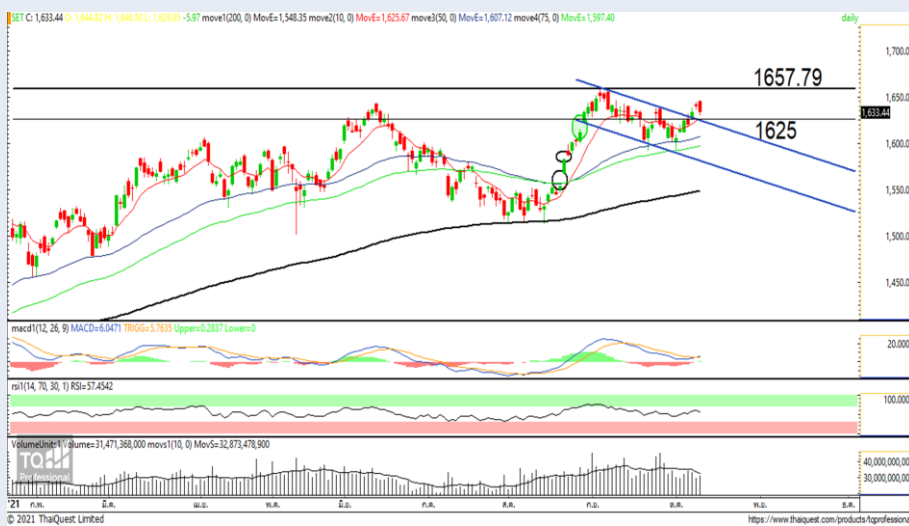
กลยุทธ์การลงทุน

BY RESEARCH DIVISION

12 ตุลาคม 2564



SET Index Daily: กลับไปทดสอบ High เดิม



แนวรับ 1625

แนวต้าน 1650/1657

สรุป

SET Index วานนี้พักตัวบ้างแต่ไม่น่ากังวลเพราะยืนเหนือ EMA 10 วันตรง 1625 จุดได้ จึงมองเป็นพักชั่วคราวเพื่อกลับไปที่แนวต้าน 1650/1657 จุด

ประเด็นวิเคราะห์

SET Index วานนี้ปรับขึ้นไปในช่วงแรกทำจุดสูงสุดที่ 1646.50 จุด ก่อนระหว่างวันจะค่อยๆ ย่อลงมาจนต่ำสุดปิดที่ 1633.44 จุด ตีกลับ 5.97 จุด ด้วยมูลค่าการซื้อขาย 8.3 หมื่นล้านบาท

ดัชนีโดนแรง Take Profit หลังเข้าใกล้แนวต้าน 1650 จุด แต่อย่างไรก็ตามการที่ยังลงไม่หลุด EMA 10 วันทำให้การพักตัวไม่น่าห่วงและน่าจะเห็นการตีกลับไปทดสอบแนวต้านเดิมได้ต่อไป

จึงประเมินกรอบการเคลื่อนไหวของวัน SET Index น่าจะยืนเหนือ EMA 10 วันตรง 1625 จุด เพื่อตีกลับไปที่แนวต้าน 1650/1657 จุดตามลำดับ

RESEARCH DIVISION

บริษัทหลักทรัพย์ เอเซีย พลัส

เกิดศักดิ์ ทวีธีระธรรม

นักวิเคราะห์ปัจจัยพื้นฐานด้านตลาดทุน และทางเทคนิค
เลขทะเบียนนักวิเคราะห์: 004132

ชาญชัย พันพานานกิจ

นักวิเคราะห์ปัจจัยพื้นฐานด้านตลาดทุน และทางเทคนิค
เลขทะเบียนนักวิเคราะห์: 064045

ธนัฐธ เกิดนคร

ผู้ช่วยนักวิเคราะห์