

TECHNICAL VIEW

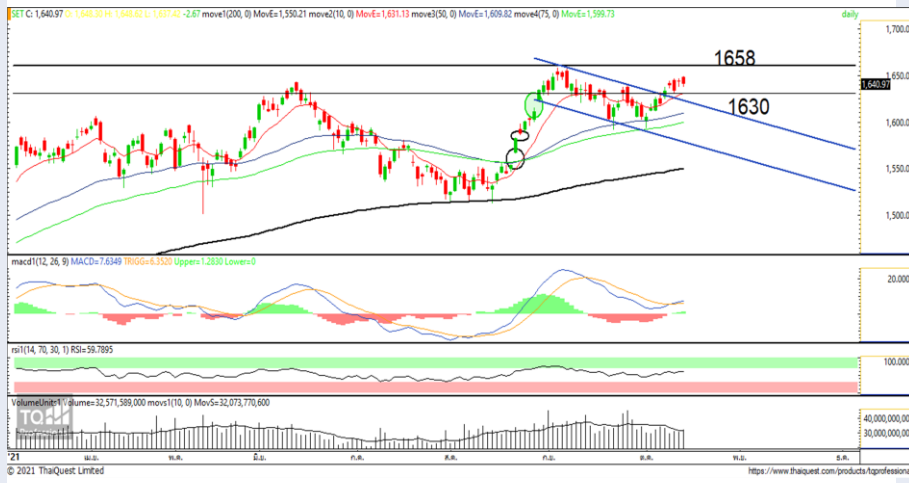
กลยุทธ์การลงทุน

BY RESEARCH DIVISION

15 ตุลาคม 2564



SET Index Daily: พักแต่ไม่ได้เปลี่ยนมุมมอง



แนวรับ 1630
แนวต้าน 1650/1658

สรุป

SET Index ยังติดแนวต้านบริเวณ 1650 จุด แต่การยื่นเหนือ EMA 10 วันตรง 1630 จุดทำให้ภาพระยะสั้นยังดีอยู่และน่าจะเป็นพักชั่วคราวเพื่อกลับไปทดสอบแนวต้าน 1650/1658 จุดต่อไป

ประเด็นวิเคราะห์

SET Index วานนี้ปรับขึ้นในช่วงแรกทดสอบแนวต้านบริเวณ 1650 จุด แต่ผ่านไม่ได้ เสียที่ จนสุดท้ายต้องยอมถอยล่าสุดปิดที่ 1640.97 จุด ลดลง 2.67 จุด ด้วยมูลค่าการซื้อขาย 8.5 หมื่นล้านบาท

แนวต้านด้านนี้ยังคงแรงเหลือหลายทำให้ SET Index ปิดเป็นสัญญาณลบเล็กน้อย จากแท่งเทียนแดง Body ยาว แต่อย่างไรก็ตามยังคงมุมมองเดิมหากยื่นเหนือ EMA 10 วันได้ ภาพระยะสั้นยังดีอยู่และเป็นการสะสมกำลังเพื่อปรับขึ้นต่อไป

จึงประเมินกรอบการเคลื่อนไหวของวัน SET Index จะพยายามเลี้ยงตัวเหนือ EMA 10 วันปัจจุบันขยับมาที่ 1630 จุด เพื่อกลับไปทดสอบแนวต้าน 1650/1658 จุดในระยะถัดไป

RESEARCH DIVISION

บริษัทหลักทรัพย์ เอเชีย พลัส

เกิดศักดิ์ ทวีธีระธรรม
นักวิเคราะห์ปัจจัยพื้นฐานด้านตลาดทุน และทางเทคนิค
เลขทะเบียนนักวิเคราะห์: 004132

ชาญชัย พันพานากิจ
นักวิเคราะห์ปัจจัยพื้นฐานด้านตลาดทุน และทางเทคนิค
เลขทะเบียนนักวิเคราะห์: 064045

ธนัฐธ เกิดเนตส์
ผู้ช่วยนักวิเคราะห์