

# TECHNICAL VIEW

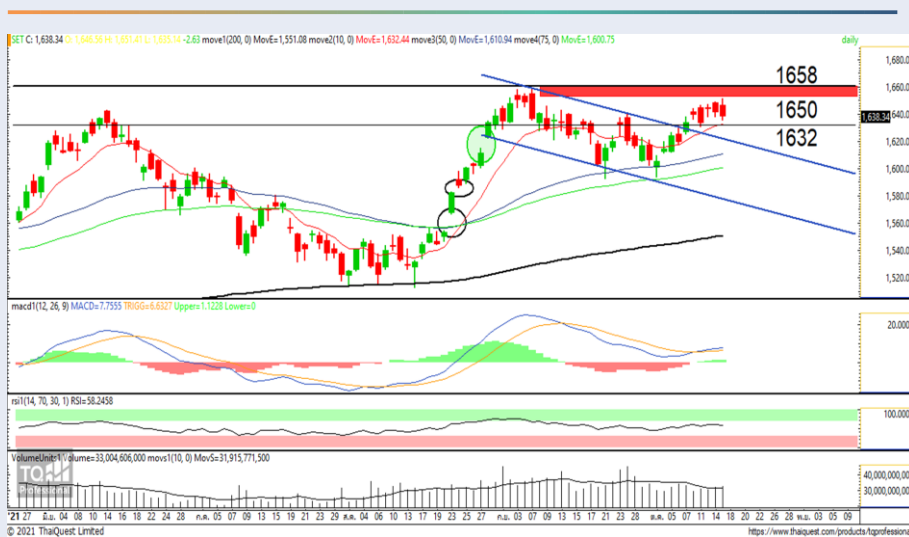
## กลยุทธ์การลงทุน

BY RESEARCH DIVISION

18 ตุลาคม 2564



### SET Index Daily: ยังติดตัน...แต่ไม่ท้อ



แนวรับ 1632  
แนวต้าน 1650/1658

#### สรุป

การติดแล้วย่อสะท้อนแรงขายตรง  
แนวต้านยังคงค้างอยู่ แต่อย่างไรก็ตามหากยืนเหนือ EMA 10 วันที่ 1632 จุดได้ สัญญาณในระยะสั้นยังโอเคและน่าจะกลับไปทดสอบแนวต้าน 1650/1658 จุดอีกครั้ง

### ประเด็นวิเคราะห์

SET Index แกว่งทรงเดิมๆมา 5 วันติด คือการติดบวกในช่วงแรกมาทดสอบแนวต้าน 1650+/- ก่อนระหว่างวันจะถูกแรงเทขายจนล่าสุดปิดที่ 1638.34 จุด ด้วยมูลค่าการซื้อขาย 8.5 หมื่นล้านบาท

การติดแล้วย่อข้างต้นทำให้แท่งเทียนดูไม่ strong เพราะปิดเป็นเม็ดแดงไม่ต่างจากเดิม สะท้อนแรงขายตรงแนวต้านยังคงค้างอยู่ แต่อย่างไรก็ตามหากยืนเหนือ EMA 10 วันที่ ขยับมาที่ 1632 จุดได้ สัญญาณในระยะสั้นยังโอเคและจะอยู่ในช่วงกลับไปทดสอบแนวต้านต่อไป

จึงประเมินกรอบการเคลื่อนไหวของวัน SET Index ยังอยู่ในโหมดขยับขึ้นเพื่อทดสอบแนวต้าน 1650/1658 จุด โดยแนวรับของวันอยู่ที่ 1632 จุด

#### RESEARCH DIVISION

บริษัทหลักทรัพย์ เอเชีย พลัส

เกิดศักดิ์ ทวีธีระธรรม

นักวิเคราะห์ปัจจัยพื้นฐานด้านตลาดทุน และทางเทคนิค  
เลขทะเบียนนักวิเคราะห์: 004132

ชาญชัย พันพานานิจ

นักวิเคราะห์ปัจจัยพื้นฐานด้านตลาดทุน และทางเทคนิค  
เลขทะเบียนนักวิเคราะห์: 064045

ธนัฐธ เกิดเนต

ผู้ช่วยนักวิเคราะห์