

# DERIVATIVES TALK

## กลยุทธ์การลงทุนอนุพันธ์

BY RESEARCH DIVISION

18 ตุลาคม 2564



### SET50 Futures:

สถานะ Long S50Z21 ทุน 983 จุด ปิดรับรู้กำไร 4 จุด แนะนำให้ Trading S50Z21 ในกรอบ 980 - 995 จุด ปัจจัยแวดล้อมทางพื้นฐานยังไม่มีเรื่องใหม่ แต่ให้จับตาแนวโน้มนโยบายกระตุ้นเศรษฐกิจที่รัฐบาลจะขับเคลื่อนออกมาเพิ่ม

### SET50 Option:

สถานะ Long S50Z21C975 ทุน 30 จุด ปัจจุบันมีกำไร 0.50 จุด แนะนำถือต่อ เป้าทำกำไร 45 จุด (SET50=1000) และ Cut Loss 3 จุดจากทุน SET50 น่าจะผันผวนในกรอบแคบรอปัจจัยใหม่ๆ เข้ามาขับเคลื่อน

### Single Stock Futures:

สถานะ long KBANKZ21 ทุน 138.50 บาท ปิดรับรู้กำไร 31.74% แนะนำให้เปิด Long CPALLZ21 ที่ 64.75 บาท เป้าทำกำไรที่ 66 บาท Cut Loss 0.50 บาทจากทุน เชื่อได้ประโยชน์จากการผ่อนคลายมาตรการคุม Covid-19

สถานะ Long CENTELZ21 ทุน 36 บาท ปัจจุบันขาดทุน 11.6% แนะนำถือเป้าทำกำไรที่ 38 บาท Cut Loss 0.75 บาทจากทุน การประกาศเปิดประเทศอย่างเป็นทางการน่าจะหนุนทั้งธุรกิจ และ ราคาหุ้น CENTEL

### Gold Futures:

สถานะ Short GFV21 ทุน 28300 บาท ปัจจุบันมีกำไร 220 บาท แนะนำถือต่อ เป้าทำกำไร 27930 (1760\$) Stop ที่ 28150 บาท Lock 150 บาทจากทุน คาดราคาทองคำน่าจะเคลื่อนไหวในกรอบแคบลงรอปัจจัยใหม่ๆ

|                              |      |
|------------------------------|------|
| SET50 Index Futures / Option | P. 3 |
| Single Stock Futures         | P. 5 |
| Gold Futures                 | P. 8 |

\*ภายใต้สภาวะที่ตลาดเผชิญกับความผันผวนสูง ทำให้การปรับกลยุทธ์ใน Derivative Talk ต้องสามารถดำเนินการได้อย่างรวดเร็วทัน ฝ่ายวิจยฯ จึงได้มีการเพิ่มช่องทางติดตามคำแนะนำกลยุทธ์การซื้อขายระหว่างวันทำการผ่าน 2 ช่องทาง เพื่อให้ นักลงทุนสามารถปรับเปลี่ยนกลยุทธ์ ได้มีประสิทธิภาพมากยิ่งขึ้น คือ

แอปพลิเคชัน  ASP SMART [▶ ดาวน์โหลด](#)

Telegram [ASIA PLUS GROUP](#) [▶ ติดตามข่าวสารการลงทุน](#)

FOLLOW NOW  



  
 Asia Plus Group

RESEARCH DIVISION  
บริษัทหลักทรัพย์ เอเซีย พลัส

เกิดศักดิ์ ทวีธีระธรรม  
นักวิเคราะห์ปัจจัยพื้นฐานด้านตลาดทุน และ-ทางเทคนิค  
เลขทะเบียนนักวิเคราะห์: 004132

ประสิทธิ์ รัตนกิจมงคล, CISA, CFA  
นักวิเคราะห์ปัจจัยพื้นฐานด้านตลาดทุน และ-ด้านเทคนิค  
เลขทะเบียนนักวิเคราะห์: 025917

นवलพรรณ น้อยรัชชกุล  
นักวิเคราะห์ปัจจัยพื้นฐานด้านตลาดทุน และ-ด้านเทคนิค  
เลขทะเบียนนักวิเคราะห์: 019994

ชาญชัย พันพานิชกิจ  
นักวิเคราะห์ปัจจัยพื้นฐานด้านตลาดทุน และ-ทางเทคนิค  
เลขทะเบียนนักวิเคราะห์: 064045

ธนัฐธ เกิดเนตร  
ผู้ช่วยนักวิเคราะห์



### สถานะของนักลงทุน

|             | All Futures Long(Short) Position : Contract |         |         | Accumulated Long(Short) |          |          |
|-------------|---|---------|---------|-------------------------|----------|----------|
|             | Long  | Short   | Net     | 2 Days                  | 1 Weeks  | 1 Months |
| Institution | 184,443                                     | 214,131 | -29,688 | -12,788                 | -228,161 | -668,279 |
| Foreign     | 107,503                                     | 99,847  | 7,656   | -16,300                 | -56,841  | -115,206 |
| Retail      | 291,836                                     | 269,804 | 22,032  | 29,088                  | 285,002  | 783,485  |

|             | SET50 Futures Long(Short) Position : Contract |        |        | Accumulated Long(Short) |         |          |
|-------------|---|--------|--------|-------------------------|---------|----------|
|             | Long  | Short  | Net    | 2 Days                  | 1 Weeks | 1 Months |
| Institution | 28,591  | 28,139 | 452    | -135                    | -2,289  | 1,206    |
| Foreign     | 48,389  | 46,216 | 2,173  | -3,024                  | -1,744  | -7,185   |
| Retail      | 67,906  | 70,531 | -2,625 | 3,159                   | 4,033   | 5,979    |

|             | Single Stock Futures Long(Short) Position : Contract |         |         | Accumulated Long(Short) |          |          |
|-------------|--|---------|---------|-------------------------|----------|----------|
|             | Long   | Short   | Net     | 2 Days                  | 1 Weeks  | 1 Months |
| Institution | 152,440  | 175,968 | -23,528 | -709                    | -207,390 | -658,332 |
| Foreign     | 44,175   | 35,527  | 8,648   | -18,556                 | -53,444  | -122,525 |
| Retail      | 188,712  | 173,832 | 14,880  | 19,265                  | 260,834  | 780,857  |

|             | Metal Futures Long(Short) Position : Contract |        |        | Accumulated Long(Short) |         |          |
|-------------|---|--------|--------|-------------------------|---------|----------|
|             | Long  | Short  | Net    | 2 Days                  | 1 Weeks | 1 Months |
| Institution | 2,679   | 4,770  | -2,091 | 191                     | 385     | -274     |
| Foreign     | 14,561  | 17,905 | -3,344 | 4,473                   | -3,263  | 967      |
| Retail      | 18,823  | 13,388 | 5,435  | -4,664                  | 2,878   | -693     |

|             | Call Option Long(Short) Position : Contract |       |      | Accumulated Long(Short) |         |          |
|-------------|---|-------|------|-------------------------|---------|----------|
|             | Long  | Short | Net  | 2 Days                  | 1 Weeks | 1 Months |
| Institution | 73  | 182   | -109 | 17                      | 171     | -1,159   |
| Foreign     | 271   | 82    | 189  | 528                     | 1,142   | 8,573    |
| Retail      | 1,769                                       | 1,849 | -80  | -545                    | -1,313  | -7,414   |

|             | Put Option Long(Short) Position : Contract |       |     | Accumulated Long(Short) |         |          |
|-------------|--|-------|-----|-------------------------|---------|----------|
|             | Long                                       | Short | Net | 2 Days                  | 1 Weeks | 1 Months |
| Institution | 64   | 6     | 58  | 227                     | 415     | 606      |
| Foreign     | 87   | 67    | 20  | 303                     | 443     | 4,902    |
| Retail      | 3,348                                      | 3,426 | -78 | -530                    | -858    | -5,508   |

ที่มา: สายงานวิจัย บล. เอเชีย พลัส

# DERIVATIVES TALK

## กลยุทธ์การลงทุนอนุพันธ์

BY RESEARCH DIVISION

### SET50 Overview

การรายงานตัวเลขยอดค้าปลีกเดือน ก.ย. ออกมาขยายตัว 0.7% mom ดีกว่าตลาดคาดหดตัว -0.2% mom รวมถึงการรายงานงบของหุ้นในกลุ่ม ธ.พ. ที่ดีกว่าคาด หนุนดัชนี Dow Jones ปรับขึ้น 1.09% เช่นเดียวกับราคาน้ำมันดิบ Brent ยังคงปรับขึ้นทำจุดสูงสุดต่อเนื่องล่าสุดอยู่ที่ 85.67 usd/บาร์เรล หนุนจากฝั่ง Demand ที่ IEA ปรับคาดการณ์การใช้้ำมันดิบเพิ่มขึ้น ขณะที่ปัจจัยในประเทศอยู่ในช่วงรอความคืบหน้าผลการประชุม ครม. (ในวันที่ 19 ต.ค. 64) ต่อการพิจารณามาตรการกระตุ้นเศรษฐกิจเพิ่มเติม อาทิ ต่ออายุมาตรการคนละครึ่ง รวมถึงการรายงานงบหุ้นในกลุ่ม ธ.พ. ที่สัปดาห์ที่จะทยอยประกาศในสัปดาห์นี้ โดย 6 ธ.พ. ที่ฝ่ายวิจัยฯ ทำการศึกษา (BBL KBANK KKP SCB และ TISCO) คาดทำกำไรสุทธิรวมกันที่ 3 หมื่นล้านบาท หดตัว 9.3% qoq จากรายได้ค่าธรรมเนียมฯ ลดลงตามกิจกรรมทางเศรษฐกิจที่ชะลอ เด็บโต 40.8% yoy) แต่เชื่อว่าน่าจะเป็นจุดต่ำสุดก่อนที่ฟื้นตัวในช่วง 4Q64 และปีหน้าตามการคลี่คลายกิจกรรมทางเศรษฐกิจในประเทศ ภายใต้ปัจจัยแวดล้อมข้างต้นอาจทำให้แรงหนุนต่อ SET50 Index ในระยะสั้นแผ่วลงแต่เชื่อว่ายังทรงตัวได้ในระดับสูง จึงประเมินกรอบการเคลื่อนไหวตามกรอบ 985-1000 จุด

### SET50 Index Futures

**Direction Trading:** สถานะ Long S50Z21 ทุน 983 จุด ปิดรับรู้กำไร 4 จุด แนะนำให้ Trading S50Z21 ในกรอบ 980 - 995 จุด ปัจจัยแวดล้อมทางพื้นฐานยังไม่มีเรื่องใหม่ แต่ให้จับตาแนวโน้มขยายกิจกรรมที่รัฐบาลจะขับเคลื่อนออกมาเพิ่ม

**Spread Trading:** นักลงทุนน่าจะเปิดสถานะ Short Spread ระหว่าง S50H22 ลบด้วย S50Z21 ได้ที่ไม่ต่ำกว่า -3.60 จุด ปัจจุบันกำไรขั้นต่ำ 1.2 จุด แนะนำถือต่อเพื่อคาดหวัง Spread เข้าสู่ค่าทางทฤษฎีที่ -5.72 จุด


**SET50 Option:** สถานะ Long S50Z21C975 ทุน 30 จุด ปัจจุบันมีกำไร 0.50 จุด แนะนำถือต่อ เป้าทำกำไร 45 จุด (SET50=1000) และ Cut Loss 3 จุดจากทุน SET50 น่าจะผันผวนในกรอบแคบรอบปัจจัยใหม่ๆ เข้ามาขับเคลื่อน



|        | แนวรับ | แนวต้าน |
|--------|--------|---------|
| SET50  | 985    | 1000    |
| S50U21 | 982    | 995     |

\*ภายใต้สภาวะที่ตลาดเผชิญกับความผันผวนสูง ฝ่ายวิจัยฯ จึงได้มีการเพิ่มช่องทางติดตามคำแนะนำกลยุทธ์การซื้อขายระหว่างวันผ่าน 2 ช่องทาง คือ

แอปพลิเคชัน  ASP SMART  
▶ [ดาวน์โหลด](#)

Telegram   
▶ [ติดตามข่าวสารการลงทุน](#)

FOLLOW NOW  
  
 Asia Plus Group

# DERIVATIVES TALK

## กลยุทธ์การลงทุนอนุพันธ์

BY RESEARCH DIVISION



|             | Last   | 1Yr Hist. Volatility | 2Week Hist. Volatility |
|-------------|--------|----------------------|------------------------|
| SET50 Index | 987.44 | 18.67648             | 8.882106               |

### Call Option

|             | Premium | Chg   | Break Even | Intrinsic Value | Time Value | All-in-Premium | Theory Price | Volume | Open Interest | Implied Volatility | Delta | Effective Gearing | Time Decay |
|-------------|---------|-------|------------|-----------------|------------|----------------|--------------|--------|---------------|--------------------|-------|-------------------|------------|
| S50Z21C1025 | 9.60    | -0.50 | > 1034.6   | 0.00            | 9.60       | 4.78%          | 7.36         | 643    | 4519          | 12.91              | 0.27  | 27.83             | 0.0        |
| S50Z21C1000 | 17.70   | -0.80 | > 1017.7   | 0.00            | 17.70      | 3.06%          | 14.99        | 392    | 3519          | 13.35              | 0.43  | 23.72             | 0.0        |
| S50Z21C975  | 30.50   | -1.10 | > 1005.5   | 12.44           | 18.06      | 1.83%          | 27.08        | 360    | 6089          | 13.81              | 0.59  | 19.05             | 0.0        |
| S50Z21C950  | 48.00   | -0.30 | > 998      | 37.44           | 10.56      | 1.07%          | 43.81        | 24     | 1174          | 14.18              | 0.74  | 15.16             | 0.0        |
| S50Z21C925  | 69.10   | 0.10  | > 994.1    | 62.44           | 6.66       | 0.67%          | 64.39        | 5      | 301           | 15.26              | 0.84  | 12.06             | 0.0        |

### Put Option

|             | Premium | Chg   | Break Even | Intrinsic Value | Time Value | All-in-Premium | Theory Price | Volume | Open Interest | Implied Volatility | Delta | Effective Gearing | Time Decay |
|-------------|---------|-------|------------|-----------------|------------|----------------|--------------|--------|---------------|--------------------|-------|-------------------|------------|
| S50Z21P1025 | 46.50   | -2.20 | < 978.5    | 37.56           | 8.94       | -0.91%         | 45.62        | 4      | 148           | 14.72              | -0.67 | -14.85            | 0.0        |
| S50Z21P1000 | 30.90   | -0.90 | < 969.1    | 12.56           | 18.34      | -1.86%         | 28.27        | 150    | 641           | 12.70              | -0.58 | -18.78            | 0.0        |
| S50Z21P975  | 18.90   | -0.20 | < 956.1    | 0.00            | 18.90      | -3.17%         | 15.37        | 445    | 2546          | 13.74              | -0.41 | -21.03            | 0.0        |
| S50Z21P950  | 10.90   | -0.10 | < 939.1    | 0.00            | 10.90      | -4.90%         | 7.12         | 460    | 3822          | 14.49              | -0.27 | -23.23            | 0.0        |
| S50Z21P925  | 6.20    | -0.20 | < 918.8    | 0.00            | 6.20       | -6.95%         | 2.72         | 552    | 4412          | 15.32              | -0.17 | -24.62            | -0.1       |

ที่มา: สายงานวิจัย บล. เอเชีย พลัส

### ภาพรวมการซื้อขาย SET50 Index

| UNDERLYING | Close  | Chg  | %Chg  | ส.ป.การซื้อขาย |
|------------|--------|------|-------|----------------|
| SET50      | 987.44 | 0.16 | 0.02% | 15/10/21       |

| Symbol | Settle | Chg  | %Chg  | Vol.    | OI      | OI Chg |
|--------|--------|------|-------|---------|---------|--------|
| S50V21 | 986.50 | -1.3 | -0.1% | 776     | 312     | 0      |
| S50X21 | 988.00 | 1.5  | 0.2%  | 17      | 158     | 0      |
| S50Z21 | 986.50 | -0.9 | -0.1% | 125,500 | 349,164 | 0      |
| S50H22 | 981.60 | -0.9 | -0.1% | 12,576  | 41,765  | 0      |
| S50M22 | 979.90 | -0.5 | -0.1% | 4,161   | 12,434  | 0      |
| S50U22 | 976.90 | -0.5 | -0.1% | 1,856   | 3,290   | 0      |

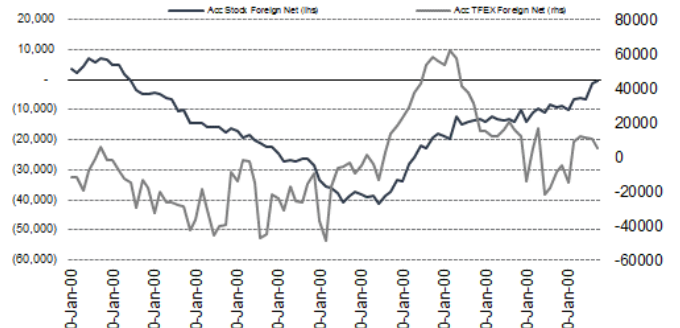
  

| SET50 Futures Long(Short) : สัญญา | ส.ส.บ Long(Short) |         |         | 2 วัน  | 2 สัปดาห์ | QTD |
|-----------------------------------|-------------------|---------|---------|--------|-----------|-----|
|                                   | Long              | Short   | Net     |        |           |     |
| ส.ก.บ.บ                           | 184,306           | 213,943 | -29,637 | -135   | -4,281    | 0   |
| ส.ง.บ.บ                           | 107,145           | 99,698  | 7,447   | -3,024 | 29,611    | 0   |
| ส.ย.บ.บ                           | 286,719           | 264,529 | 22,190  | 3,159  | -25,330   | 0   |

ที่มา: สายงานวิจัย บล. เอเชีย พลัส

### ความสัมพันธ์สถานะของนักลงทุนต่างประเทศ

#### ในตราสารทุน และ SET50 Futures



ที่มา: สายงานวิจัย บล. เอเชีย พลัส

### คาดการณ์ Spread ณ สิ้นเดือนจาก ASPS Model

|        | เป้าหมาย Spread ซีเรียล - ซีเรียล |             |             |             |             |             |
|--------|-----------------------------------|-------------|-------------|-------------|-------------|-------------|
|        | S50N21                            | S50Q21      | S50U21      | S50V21      | S50X21      | S50Z21      |
|        | ณ 29 ก.ค.64                       | ณ 30 ส.ค.64 | ณ 29 ก.ย.64 | ณ 28 ต.ค.64 | ณ 29 พ.ย.64 | ณ 29 ธ.ค.64 |
| S50N21 |                                   |             |             |             |             |             |
| S50Q21 | -4.23                             |             |             |             |             |             |
| S50U21 | -4.74                             | -0.51       |             |             |             |             |
| S50V21 | -5.58                             | -1.35       | -0.84       |             |             |             |
| S50X21 | -6.71                             | -2.47       | -1.97       | -1.13       |             |             |
| S50Z21 | -6.31                             | -2.08       | -1.57       | -0.73       | 0.40        |             |

\*สมมติฐานอัตราดอกเบี้ยนโยบายระหว่าง ต.ค. - ธ.ค. 64 เท่ากับ 0.5%

ที่มา: สายงานวิจัย บล. เอเชีย พลัส

### SET50 ที่ระดับค่า PER ต่างๆ

| SET 50 Sensitivity | (บาท) | ม.ค. 62E | มี.ค. 62E | เม.ย. 62E | พ.ค. 62E | มิ.ย. 62E | ก.ย. 62E | ธ.ค. 62E |
|--------------------|-------|----------|-----------|-----------|----------|-----------|----------|----------|
| PER 15.5           | 898   | 870      | 857       | 843       | 830      | 789       | 748      |          |
| PER 16             | 926   | 899      | 885       | 871       | 857      | 815       | 773      |          |
| PER 16.5           | 955   | 927      | 912       | 898       | 883      | 840       | 797      |          |
| PER 17             | 984   | 955      | 940       | 925       | 910      | 866       | 821      |          |
| PER 17.5           | 1,013 | 983      | 967       | 952       | 937      | 891       | 845      |          |
| PER 18             | 1,042 | 1,011    | 995       | 979       | 964      | 916       | 869      |          |
| PER 18.5           | 1,071 | 1,039    | 1,023     | 1,007     | 990      | 942       | 893      |          |
| PER 19             | 1,100 | 1,067    | 1,050     | 1,034     | 1,017    | 967       | 918      |          |

ที่มา: สายงานวิจัย บล. เอเชีย พลัส



### Single Stock Futures

#### Long CPALLZ21

คาดการณ์ 3Q64 อยู่ที่ 2.34 พันล้านบาท แม้อลดลง 41.5%yoy จากผลกระทบ Lockdown กต SSSG ร้านสะดวกซื้อลดลง 10%yoy และต้นทุนดอกเบี้ยซื้อ Lotus's แต่น่าจะเป็นจุดต่ำสุด จากที่ที่ยังเห็นกำไรฟื้นตัว 6.9%qoq จากการใช้ไฟแนนซ์เงินกู้ซื้อ Lotus's ทำให้ดอกเบี้ยจ่ายลดลง พื้นฐานปี 2565 อิงวิธี DCF (WACC 8.0%, growth 2.0%) อยู่ที่ 70.5 บาท

ภาพทางเทคนิค ทำจังหวะ Higher Low โดยอยู่ในจังหวะขึ้นทดสอบแนวต้านระยะสั้นที่ 65.00 บาท หากผ่านได้ จะเป็นสัญญาณเปิด Upside ขณะที่ RSI มากกว่า 50 บ่งชี้การเข้าสู่ Bullish Zone โดยมีเป้าหมายทำกำไรที่ 66.00 บาท

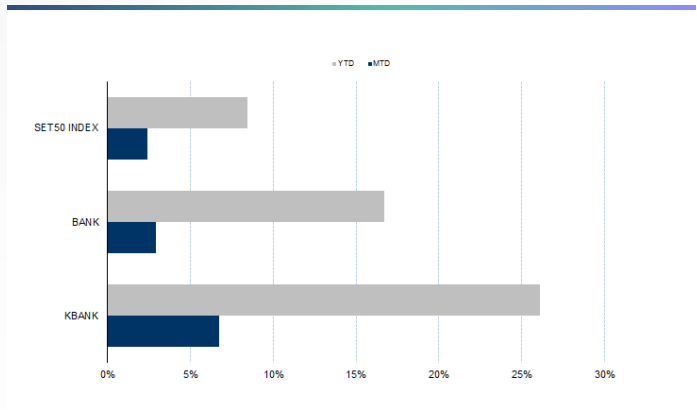
#### กลยุทธ์การลงทุน

แนะนำถือ Long CPALLZ21 บริเวณ 64.75 บาท เป้าทำกำไร 66 บาท Cut Loss 0.50 บาทจากทุน

| Future   |              |       |      |       |           |          | Underlying |         |         |                |
|----------|--------------|-------|------|-------|-----------|----------|------------|---------|---------|----------------|
| Future   | Settle Price | Basis | Vol  | OI    | OI Change | Leverage | Upside     | PER 64F | PBV 64F | EPS GROWTH 64F |
| CPALLZ21 | 65.60        | 0.35  | 1650 | 10962 | -797      | 14.80    | 8.05%      | 57.54   | 7.24    | -36.65%        |

ที่มา: สายงานวิจัย บล. เอเชีย พลัส

Historical Price



ที่มา: สายงานวิจัย บล. เอเชีย พลัส

คำนวณกำไรขาดทุนของ Stock Futures



ที่มา: สายงานวิจัย บล. เอเชีย พลัส

# DERIVATIVES TALK

## กลยุทธ์การลงทุนอนุพันธ์

BY RESEARCH DIVISION



### Long CENTELZ21

การเปิดประเทศรับนักท่องเที่ยวต่างชาติแบบไม่กักตัว ตั้งแต่ 1 พ.ย. 64 จำนวน 10 ประเทศ คาดเป็น Sentiment บวกต่อกลุ่มโรงแรม โดยเฉพาะ CENTEL ที่มีสัดส่วนโรงแรมในประเทศราว 80% ขณะที่ แนวโน้ม 3Q64 ทำจุดต่ำสุดของปี และขาดทุนลดลงงวด 4Q64 – 1Q65 จากการเข้าสู่ High Season มัลดีฟส์ ซึ่งกลับมาต้อนรับนักท่องเที่ยวกลุ่มเอเชียได้อีกครั้ง ด้าน PBV ณ สิ้นปี 2564 – 65 ตามประมาณการฝ่ายวิจัยจะอยู่ที่ 2.25 เท่าและ 2.4 เท่า ต่ำกว่าค่าเฉลี่ยย้อนหลัง 5 ปีที่ 4.3 เท่า ราว 1.5 SD

ภาพทางเทคนิค แกว่งในแนวโน้มขาขึ้น สนับสนุนด้วยเส้น EMA 10 วัน การย่อตัวมาบริเวณแนวรับที่ 36.25 บาท ใช้เป็นจังหวะเข้าสะสม มีโอกาสปรับขึ้นทดสอบ High เดิม บริเวณ 38.00 บาท

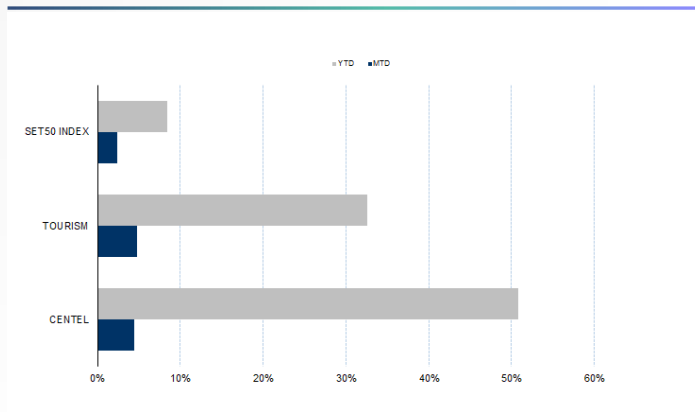
### กลยุทธ์การลงทุน

แนะนำถือสถานะ Long CENTELZ21 ทน 36.00 บาท ปัจจุบันขาดทุน 11.6% เป้าทำกำไร 38.00 บาท และ Cut Loss 0.75 บาทจากทุน

| Future    |              |       |     |      |           |          | Underlying |         |         |                |
|-----------|--------------|-------|-----|------|-----------|----------|------------|---------|---------|----------------|
| Future    | Settle Price | Basis | Vol | OI   | OI Change | Leverage | Upside     | PER 64F | PBV 64F | EPS GROWTH 64F |
| CENTELZ21 | 35.50        | -0.25 | 403 | 1809 | 98        | 8.96     | 20.28%     |         | 2.77    | -16.88%        |

ที่มา: สายงานวิจัย บล. เอเชีย พลัส

Historical Price



ที่มา: สายงานวิจัย บล. เอเชีย พลัส

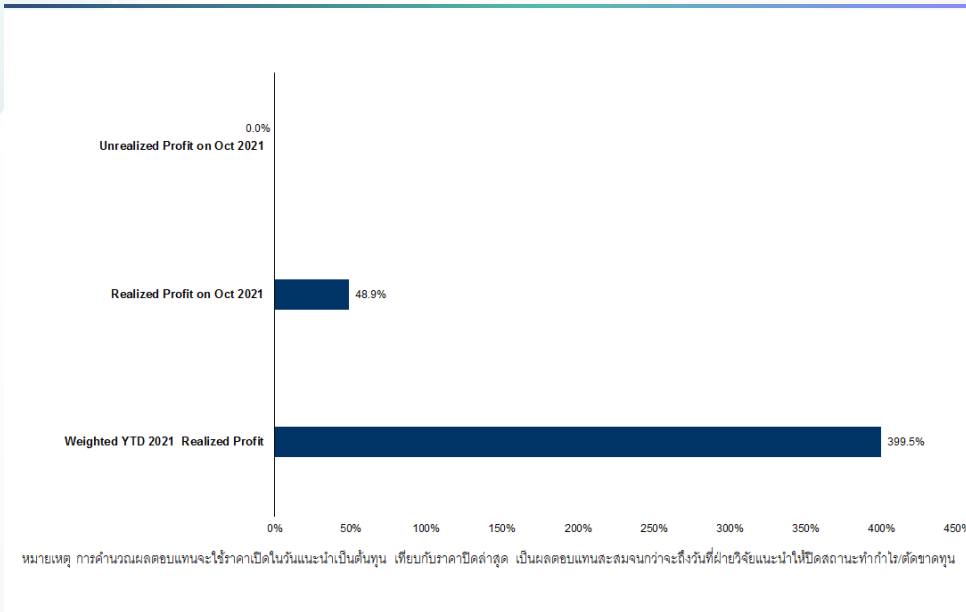
Technical Chart



ที่มา: สายงานวิจัย บล. เอเชีย พลัส



### Tracking Performance



ที่มา: สายงานวิจัย บล. เอเชีย พลัส

### Top 20 Most Active Volume

|    | Future    | Settle Price | Basis | Vol   | OI     | OI Change | Leverage | Resistance | Support |
|----|-----------|--------------|-------|-------|--------|-----------|----------|------------|---------|
| 1  | TRUEZ21   | 4.24         | 0.04  | 55007 | 166756 | -11794    | 11.05    | 4.50       | 3.86    |
| 2  | ITDZ21    | 2.64         | 0.02  | 37072 | 55314  | 155       | 17.24    | 2.66       | 2.34    |
| 3  | SUPERZ21  | 0.97         | 0.03  | 30018 | 214757 | -29985    | 6.18     | 0.97       | 0.95    |
| 4  | IRPCZ21   | 4.64         | 0.00  | 12234 | 27377  | 3461      | 13.57    | 4.64       | 4.22    |
| 5  | GUNKULZ21 | 5.67         | 0.07  | 10778 | 217361 | -7109     | 21.05    | 5.80       | 5.10    |
| 6  | WHAZ21    | 3.42         | 0.02  | 10120 | 66402  | -2999     | 8.13     | 3.50       | 3.28    |
| 7  | JASZ21    | 3.01         | 0.01  | 9104  | 76294  | 439       | 6.58     | 3.19       | 2.96    |
| 8  | GULFZ21   | 43.00        | 0.25  | 6224  | 15662  | -3596     | 2.18     | 45.42      | 42.30   |
| 9  | SIRIZ21   | 1.28         | 0.01  | 5105  | 136069 | 5037      | 11.14    | 1.36       | 1.27    |
| 10 | BJCZ21    | 33.98        | -0.02 | 4909  | 5599   | 4106      | 8.95     | 34.50      | 33.78   |
| 11 | BEMZ21    | 9.05         | 0.05  | 4524  | 33428  | 3515      | 12.47    | 9.18       | 8.98    |
| 12 | LHZ21     | 8.11         | -0.04 | 4010  | 14530  | 3002      | 11.29    | 8.18       | 8.02    |
| 13 | ESSOZ21   | 8.65         | 0.00  | 3564  | 14508  | -2512     | 6.90     | 8.75       | 8.20    |
| 14 | BLANDZ21  | 1.12         | 0.00  | 3519  | 141992 | 1674      | 9.82     | 1.14       | 1.11    |
| 15 | PTGZ21    | 15.90        | 0.00  | 3507  | 22395  | 1552      | 5.65     | 16.58      | 15.02   |
| 16 | TOPZ21    | 57.23        | -0.27 | 2572  | 5311   | -2156     | 9.40     | 59.08      | 53.43   |
| 17 | BDMSZ21   | 22.90        | 0.00  | 2561  | 4030   | 763       | 13.70    | 23.12      | 22.69   |
| 18 | ORIZ21    | 10.70        | 0.00  | 2557  | 13690  | -2545     | 10.43    | 10.81      | 10.31   |
| 19 | BTSZ21    | 9.75         | 0.00  | 2520  | 23471  | -2514     | 9.38     | 9.80       | 9.60    |
| 20 | TTAZ21    | 11.60        | 0.10  | 2285  | 9064   | 73        | 27.51    | 13.54      | 11.60   |

ที่มา: สายงานวิจัย บล. เอเชีย พลัส



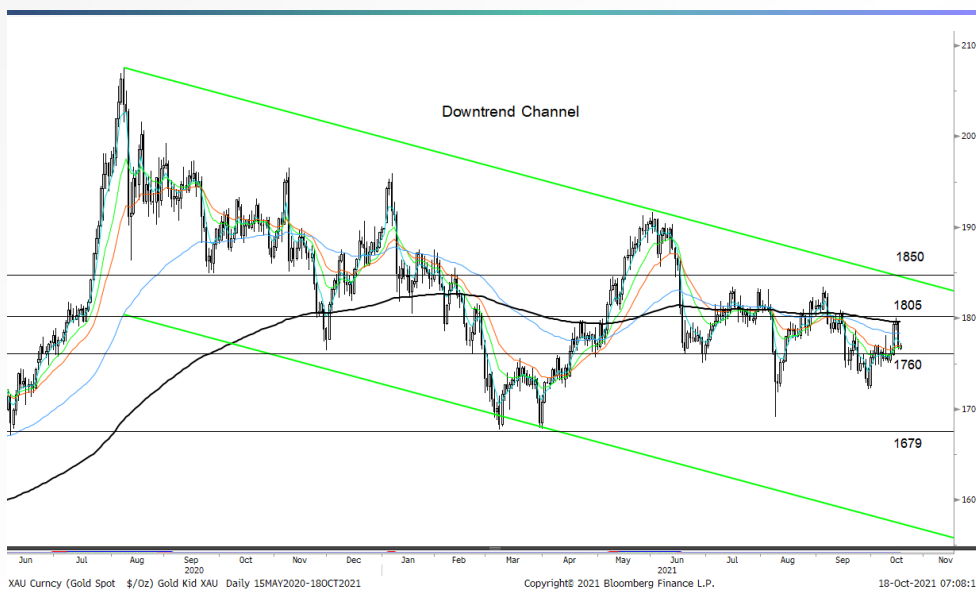
### Gold Futures

ราคาทองคำตลาดสหรัฐเมื่อคืนวันศุกร์ที่ผ่านมา ดิ่งลงแรง 29 เหรียญฯ หรือ 1.6% ปิดที่ 1,766 เหรียญฯ มีแรงกดดันจากการพุ่งขึ้นของอัตราผลตอบแทนพันธบัตรสหรัฐอายุ 10 ปี และการรายงานตัวเลขเศรษฐกิจสหรัฐที่แข็งแกร่ง นำโดยยอดค้าปลีกเพิ่มขึ้นเกินคาดในเดือน ก.ย. สวนทางกับนักวิเคราะห์คาดไว้ หนุนให้ตลาดหุ้นดาวโจนส์สหรัฐเมื่อคืนวันศุกร์ปิดบวก 382.2 จุด หรือ 1.09% และส่งผลให้เกิดแรงเทขายทองคำในฐานะสินทรัพย์ โดยสัปดาห์นี้ คงต้องติดตามการรายงานจีดีพี 3Q64 และดัชนีภาคการผลิตของจีน ขณะที่ฝั่งสหรัฐจะเปิดเผยจำนวนผู้ขอรับสวัสดิการว่างงาน และยอดขายบ้านมือสอง เป็นต้น ซึ่งมีผลต่อการเคลื่อนไหวของค่าเงิน และราคาทองคำในระยะถัดไป

### กลยุทธ์การลงทุน

ราคาทองคำ GFV21 เมื่อคืนวันศุกร์ที่ผ่านมา ลดลงตามตลาดโลกรวม 220 บาท ปิดที่ 28,080 บาท (1,769 เหรียญฯ) ใกล้เคียงราคาตลาด spot ล่าสุดที่เคลื่อนไหวบริเวณ 1,769 เหรียญฯ คาดราคา GFV21 วันนี้จะอยู่ในกรอบ 27,950-28,250 บาท ฝ่ายวิจัยแนะนำให้ลงทุนที่เปิดสถานะ Short GFV21 บริเวณ 28,300 บาท และปัจจุบันมีกำไร 220 บาท ถือสถานะไว้ต่อไป โดยมีเป้าหมายกำไรที่ 1,760 เหรียญฯ หรือ 27,930 บาท และกำหนดจุด Stop Profit ไว้ที่ 28,150 บาท เพื่อ Lock กำไรขั้นต่ำ 150 บาท จากทุน เป็นการป้องกันความเสี่ยง หากราคาทองคำเคลื่อนไหวผิดจากคาด

### เทคนิค Gold Spot



ที่มา: สายงานวิจัย บล. เอเชีย พลัส

### Gold Futures

| FUTURES | Last   | Chg  | %Chg  | Vol | OI  | OI Chg |
|---------|--------|------|-------|-----|-----|--------|
| GFV21   | 28,080 | -140 | -0.50 | 59  | 220 | -34    |
| GFZ21   | 28,200 | -50  | -0.18 | 58  | 172 | -36    |
| GFQ22   | 28,240 | -30  | -0.11 | 31  | 71  | 7      |

### Mini Gold Futures

| FUTURES | Last   | Chg  | %Chg  | Vol   | OI    | OI Chg |
|---------|--------|------|-------|-------|-------|--------|
| GF10V21 | 28,130 | -100 | -0.35 | 897   | 2,950 | -39    |
| GF10Z21 | 28,180 | -80  | -0.28 | 1,787 | 8,080 | 111    |
| GF10G22 | 28,220 | -80  | -0.28 | 898   | 3,671 | 70     |

หมายเหตุ : ราคาปิดของ Gold Futures (Night Session) Settle ณ เวลา 22.00 น. และปริมาณการซื้อขายเกิดขึ้นในช่วงเวลา 19.30-22.30 น.

ที่มา: สายงานวิจัย บล. เอเชีย พลัส



# DERIVATIVES TALK

## กลยุทธ์การลงทุนอนุพันธ์

BY RESEARCH DIVISION

### GOLD Technical

ทิศทางราคาทองคำ จังหวะ Technical Rebound กลับเข้าสู่กรอบ Trading Zone เดิม ที่ \$1760-\$1805 อย่างไรก็ตามด้วยสัญญาณลบจากจังหวะ Lower High ยังมีความเสี่ยงปรับฐาน โดยมี Downside อยู่บริเวณ \$1679

#### ASPS Gold Valuation Matrix (เหรียญ / ทรอยออนซ์)

|    | Dollar Index |          |          |          |          |          |          |          |          |          |          |
|----|--------------|----------|----------|----------|----------|----------|----------|----------|----------|----------|----------|
|    | ← 93         | 94       | 95       | 96       | 97       | 98       | 99       | 100      | 101      | 102      | 103      |
| 40 | 1,617.66     | 1,589.21 | 1,560.76 | 1,532.31 | 1,503.86 | 1,475.41 | 1,446.96 | 1,418.52 | 1,390.07 | 1,361.62 | 1,333.17 |
| 43 | 1,616.71     | 1,588.26 | 1,559.81 | 1,531.36 | 1,502.91 | 1,474.47 | 1,446.02 | 1,417.57 | 1,389.12 | 1,360.67 | 1,332.22 |
| 46 | 1,615.76     | 1,587.31 | 1,558.86 | 1,530.42 | 1,501.97 | 1,473.52 | 1,445.07 | 1,416.62 | 1,388.17 | 1,359.72 | 1,331.28 |
| 49 | 1,614.82     | 1,586.37 | 1,557.92 | 1,529.47 | 1,501.02 | 1,472.57 | 1,444.12 | 1,415.67 | 1,387.23 | 1,358.78 | 1,330.33 |
| 52 | 1,613.87     | 1,585.42 | 1,556.97 | 1,528.52 | 1,500.07 | 1,471.62 | 1,443.18 | 1,414.73 | 1,386.28 | 1,357.83 | 1,329.38 |
| 55 | 1,612.92     | 1,584.47 | 1,556.02 | 1,527.57 | 1,499.13 | 1,470.68 | 1,442.23 | 1,413.78 | 1,385.33 | 1,356.88 | 1,328.43 |
| 58 | 1,611.97     | 1,583.53 | 1,555.08 | 1,526.63 | 1,498.18 | 1,469.73 | 1,441.28 | 1,412.83 | 1,384.38 | 1,355.94 | 1,327.49 |
| 61 | 1,611.03     | 1,582.58 | 1,554.13 | 1,525.68 | 1,497.23 | 1,468.78 | 1,440.33 | 1,411.89 | 1,383.44 | 1,354.99 | 1,326.54 |
| 64 | 1,610.08     | 1,581.63 | 1,553.18 | 1,524.73 | 1,496.28 | 1,467.84 | 1,439.39 | 1,410.94 | 1,382.49 | 1,354.04 | 1,325.59 |
| 67 | 1,609.13     | 1,580.68 | 1,552.24 | 1,523.79 | 1,495.34 | 1,466.89 | 1,438.44 | 1,409.99 | 1,381.54 | 1,353.09 | 1,324.65 |
| 70 | 1,608.19     | 1,579.74 | 1,551.29 | 1,522.84 | 1,494.39 | 1,465.94 | 1,437.49 | 1,409.04 | 1,380.60 | 1,352.15 | 1,323.70 |
| 73 | 1,607.24     | 1,578.79 | 1,550.34 | 1,521.89 | 1,493.44 | 1,464.99 | 1,436.55 | 1,408.10 | 1,379.65 | 1,351.20 | 1,322.75 |

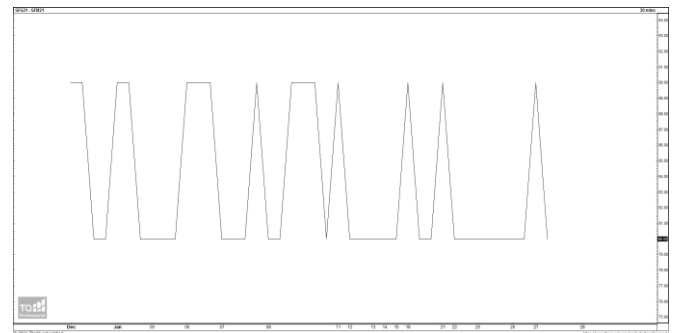
ที่มา: สายงานวิจัย บล. เอเชีย พลัส

#### การแปลงราคาทองคำให้เป็นบาท

| GOLD London AM ( USD/Ounce ) | FX ( บาท/ USD ) |        |        |        |        |
|------------------------------|-----------------|--------|--------|--------|--------|
|                              | 33.00           | 33.25  | 33.50  | 33.75  | 34.00  |
| 1,650                        | 25,882          | 26,078 | 26,274 | 26,470 | 26,666 |
| 1,680                        | 26,352          | 26,552 | 26,751 | 26,951 | 27,151 |
| 1,710                        | 26,823          | 27,026 | 27,229 | 27,432 | 27,636 |
| 1,740                        | 27,293          | 27,500 | 27,707 | 27,914 | 28,120 |
| 1,770                        | 27,764          | 27,974 | 28,185 | 28,395 | 28,605 |
| 1,800                        | 28,235          | 28,448 | 28,662 | 28,876 | 29,090 |
| 1,830                        | 28,705          | 28,923 | 29,140 | 29,357 | 29,575 |
| 1,860                        | 29,176          | 29,397 | 29,618 | 29,839 | 30,060 |
| 1,890                        | 29,646          | 29,871 | 30,095 | 30,320 | 30,545 |

ที่มา: สายงานวิจัย บล. เอเชีย พลัส

#### Spread ระหว่าง GFQ21 - GFZ21



ที่มา: สายงานวิจัย บล. เอเชีย พลัส

#### คำนวณกำไรขาดทุนของ Gold Futures

| มิถุนายนรายย่อย                      |             |               |                         |                    |
|--------------------------------------|-------------|---------------|-------------------------|--------------------|
| (ค่าธรรมเนียม 490.10 บาท/สัญญา/ข้าง) |             |               |                         |                    |
| ราคาปิด future                       | เปลี่ยนแปลง | กำไร (ขาดทุน) | ค่าธรรมเนียม+ VAT (บาท) | กำไร (ขาดทุน)สุทธิ |
| 28,330.00                            | 250.0       | 12,500        | (1,049)                 | 11,451             |
| 28,280.00                            | 200.0       | 10,000        | (1,049)                 | 8,951              |
| 28,230.00                            | 150.0       | 7,500         | (1,049)                 | 6,451              |
| 28,180.00                            | 100.0       | 5,000         | (1,049)                 | 3,951              |
| 28,130.00                            | 50.0        | 2,500         | (1,049)                 | 1,451              |
| <b>28,080.00</b>                     | <b>0.0</b>  | <b>-</b>      | <b>(1,049)</b>          | <b>(1,049)</b>     |
| 28,030.00                            | -50.0       | (2,500)       | (1,049)                 | (3,549)            |
| 27,980.00                            | -100.0      | (5,000)       | (1,049)                 | (6,049)            |
| 27,930.00                            | -150.0      | (7,500)       | (1,049)                 | (8,549)            |
| 27,880.00                            | -200.0      | (10,000)      | (1,049)                 | (11,049)           |
| 27,830.00                            | -250.0      | (12,500)      | (1,049)                 | (13,549)           |

ที่มา: สายงานวิจัย บล. เอเชีย พลัส

#### คำนวณกำไรขาดทุนของ Mini Gold Futures

| มิถุนายนรายย่อย                     |             |               |                         |                    |
|-------------------------------------|-------------|---------------|-------------------------|--------------------|
| (ค่าธรรมเนียม 98.10 บาท/สัญญา/ข้าง) |             |               |                         |                    |
| ราคาปิด future                      | เปลี่ยนแปลง | กำไร (ขาดทุน) | ค่าธรรมเนียม+ VAT (บาท) | กำไร (ขาดทุน)สุทธิ |
| 28,380.00                           | 250.0       | 2,500         | (210)                   | 2,290              |
| 28,330.00                           | 200.0       | 2,000         | (210)                   | 1,790              |
| 28,280.00                           | 150.0       | 1,500         | (210)                   | 1,290              |
| 28,230.00                           | 100.0       | 1,000         | (210)                   | 790                |
| 28,180.00                           | 50.0        | 500           | (210)                   | 290                |
| <b>28,130.00</b>                    | <b>0.0</b>  | <b>-</b>      | <b>(210)</b>            | <b>(210)</b>       |
| 28,080.00                           | -50.0       | (500)         | (210)                   | (710)              |
| 28,030.00                           | -100.0      | (1,000)       | (210)                   | (1,210)            |
| 27,980.00                           | -150.0      | (1,500)       | (210)                   | (1,710)            |
| 27,930.00                           | -200.0      | (2,000)       | (210)                   | (2,210)            |
| 27,880.00                           | -250.0      | (2,500)       | (210)                   | (2,710)            |

ที่มา: สายงานวิจัย บล. เอเชีย พลัส