

# DERIVATIVES TALK

## กลยุทธ์การลงทุนอนุพันธ์

BY RESEARCH DIVISION

21 ตุลาคม 2564



### SET50 Futures:

สถานะ Long S50Z21 ทุนเฉลี่ย 982 จุด ปัจจุบันมีกำไร 1.30 จุด แนะนำถือต่อ เป้าทำกำไรที่ 995 จุด Cut Loss 4 จุดจากทุน ประเมินว่า SET50 น่าจะเคลื่อนไหวในลักษณะ Sideway Up โดยมี Fund Flow ต่างชาติหนุน

### SET50 Option:

แนะนำให้ปรับจตุรเปิด Long S50Z21C975 ขึ้นไปที่ 22 จุด (SET50=980) เป้าทำกำไร 32 จุด (SET50=990) และ Cut Loss 3 จุดจากทุน เชื่อว่า SET50 มี Downside ที่จำกัดและพร้อมปรับขึ้นมากกว่าลง

### Single Stock Futures:

สถานะ Long CPALLZ21 ทุน 64.80 บาท ปิดรับกำไร 30.88% แนะนำให้รเปิด Long HMPROZ21 ที่ 14.20 บาท เป้าทำกำไรที่ 14.80 บาท Cut Loss 0.30 บาทจากทุน

แนะนำถือสถานะ Long KBANKZ21 ทุนเฉลี่ย 142 บาท ปัจจุบันมีกำไร 5.85% เป้าทำกำไรที่ 147 บาท Cut Loss 2 บาทจากทุน แรงแทงหนุนจากปัจจัยพื้นฐานที่ดีตามการฟื้นตัวเศรษฐกิจจะดีต่อราคาหุ้นในระยะต่อไป

### Gold Futures:

เงิน USD ที่อ่อนค่าลงหนุนราคาทองคำปรับขึ้น แต่ยังคงเชื่อว่าจะมี Upside จำกัด ไม่แนะนำให้ถือสถานะข้ามวันหยุดยาว โดยวันนี้ให้ Trading GFV21 ในกรอบ 27980 - 28450 บาท (1770-1800\$)

SET50 Index Futures / Option	P. 3
Single Stock Futures	P. 5
Gold Futures	P. 8

\*ภายใต้สภาวะที่ตลาดเผชิญกับความผันผวนสูง ทำให้การปรับกลยุทธ์ใน Derivative Talk ต้องสามารถดำเนินการได้อย่างรวดเร็วทัน ฝายวิจัยฯ จึงได้มีการเพิ่มช่องทางติดตามคำแนะนำกลยุทธ์การซื้อขายระหว่างวันทำการผ่าน 2 ช่องทาง เพื่อให้ นักลงทุนสามารถปรับเปลี่ยนกลยุทธ์ ได้มีประสิทธิภาพมากยิ่งขึ้น คือ

แอปพลิเคชัน  ASP SMART [▶ ดาวน์โหลด](#)

Telegram **ASIA PLUS GROUP** [▶ ติดตามข่าวสารการลงทุน](#)

FOLLOW NOW  
  
 Asia Plus Group

RESEARCH DIVISION  
บริษัทหลักทรัพย์ เอเซีย พลัส

เกิดศักดิ์ ทวีธีระธรรม  
นักวิเคราะห์ปัจจัยพื้นฐานด้านตลาดทุน และทางเทคนิค  
เลขทะเบียนนักวิเคราะห์: 004132

ประสิทธิ์ รัตนกิจมงคล, CISA, CFA  
นักวิเคราะห์ปัจจัยพื้นฐานด้านตลาดทุน และด้านเทคนิค  
เลขทะเบียนนักวิเคราะห์: 025917

นวลพรรณ น้อยรัชชกุล  
นักวิเคราะห์ปัจจัยพื้นฐานด้านตลาดทุน และด้านเทคนิค  
เลขทะเบียนนักวิเคราะห์: 019994

ชาญชัย พันการนากิจ  
นักวิเคราะห์ปัจจัยพื้นฐานด้านตลาดทุน และทางเทคนิค  
เลขทะเบียนนักวิเคราะห์: 064045

ธนัฐธ เกิดเนตร  
ผู้ช่วยนักวิเคราะห์



### สถานะของนักลงทุน

	All Futures Long(Short) Position : Contract			Accumulated Long(Short)		
	Long	Short	Net	2 Days	1 Weeks	1 Months
Institution	156,047	118,388	37,659	5,328	-30,057	-754,793
Foreign	84,439	63,475	20,964	29,444	12,670	-67,077
Retail	166,991	225,614	-58,623	-34,772	17,387	821,870

	SET50 Futures Long(Short) Position : Contract			Accumulated Long(Short)		
	Long	Short	Net	2 Days	1 Weeks	1 Months
Institution	16,180	19,846	-3,666	-926	-1,959	3,488
Foreign	51,124	34,701	16,423	1,756	7,919	2,279
Retail	41,075	53,832	-12,757	-830	-5,960	-5,767

	Single Stock Futures Long(Short) Position : Contract			Accumulated Long(Short)		
	Long	Short	Net	2 Days	1 Weeks	1 Months
Institution	131,780	90,388	41,392	8,293	-13,882	-748,848
Foreign	11,024	6,698	4,326	19,237	1,421	-95,194
Retail	89,987	135,705	-45,718	-27,530	12,461	844,042

	Metal Futures Long(Short) Position : Contract			Accumulated Long(Short)		
	Long	Short	Net	2 Days	1 Weeks	1 Months
Institution	5,318	5,007	311	-352	1,654	1,929
Foreign	21,693	22,015	-322	-3,388	-1,615	11,976
Retail	18,375	18,364	11	3,740	-39	-13,905

	Call Option Long(Short) Position : Contract			Accumulated Long(Short)		
	Long	Short	Net	2 Days	1 Weeks	1 Months
Institution	47	2	45	-16	45	-850
Foreign	44	30	14	47	696	7,536
Retail	1,380	1,439	-59	-31	-741	-6,686

	Put Option Long(Short) Position : Contract			Accumulated Long(Short)		
	Long	Short	Net	2 Days	1 Weeks	1 Months
Institution	1	61	-60	-87	1,956	2,446
Foreign	530	5	525	1,334	1,836	6,527
Retail	2,077	2,542	-465	-1,247	-3,792	-8,973

ที่มา: สายงานวิจัย บล. เอเชีย พลัส

# DERIVATIVES TALK

## กลยุทธ์การลงทุนอนุพันธ์

BY RESEARCH DIVISION

### SET50 Overview

การรายงานผลประกอบการบริษัทจดทะเบียนฯ สหรัฐฯ ที่โดยรวมออกมาดีกว่าคาดหมาย ให้นักลงทุนยังอยู่ภาวะ Risk On Mode สะท้อนจากดัชนี Dow Jones ที่ปรับขึ้น 0.89% ส่วนทาง Dollar Index อ่อนค่า 0.2% และ Bond Yield 10 ปีสหรัฐฯ ที่ปรับขึ้นมาที่ 1.65% ด้านราคา Commodity ที่ยังมีทิศทางปรับขึ้น โดยเฉพาะราคาน้ำมันดิบ Brent ราคานี้ปรับขึ้น 0.9% อยู่ที่ 85.82 เหรียญฯ หนุนจากฝั่ง Supply หลังการรายงานสต็อกน้ำมันสหรัฐฯ ออกมาต่ำกว่าตลาดคาด ขณะที่ปัจจัยในประเทศยังไม่ได้ปัจจัยลบที่มีน้ำหนักเข้ามากดดัน โดยความสนใจหลักจะอยู่ที่การรายงานงบ 4Q64 ซึ่งโดยรวมที่ ธ.พ. ที่ออกมา TISCO KKP และ TTB ไม่ได้สร้าง Negative Surprise ส่วนวันนี้ติดตามการรายงานของ KBANK BBL และ SCB สภาพแวดล้อมข้างต้นน่าจะช่วยหนุน SET50 Index ปรับขึ้นได้ แต่อย่างไรก็ตามแรงซื้อขายของนักลงทุนต่างชาติและสถาบันในประเทศที่ยังซื้อ/ขาย ส่วนทางกันประกอบกับการเข้าใกล้วันหยุดยาว อาจทำให้พื้นที่การขึ้นวันนี้จำกัด โดยประเมินกรอบการเคลื่อนไหวที่ 980-990 จุด ส่วนประเด็นอื่นๆที่ต้องติดตามคือสถานการณ์ COVID-19 ในต่างประเทศเช่น สิงคโปร์และอังกฤษที่เริ่มเห็นจำนวนผู้ติดเชื้อกลับมาเร่งตัว ซึ่งอาจทำให้การเดินทางระหว่างประเทศเป็นไปอย่างจำกัด

### SET50 Index Futures

**Direction Trading:** สถานะ Long S50Z21 ได้ที่ทุนเฉลี่ย 982 จุด ปัจจุบันกำไร 1.3 จุด แนะนำถือต่อเป้าหมายกำไรที่ 995 จุด และ Cut Loss 4 จุดจากทุน ประเมินสภาพแวดล้อมที่อยู่ในภาวะ Risk on ทำให้ SET50 แกว่ง Sideway Up

**Spread Trading:** นักลงทุนน่าจะเปิดสถานะ Short Spread ระหว่าง S50H22 ลบด้วย S50Z21 ได้ที่ไม่ต่ำกว่า -3.60 จุด ปัจจุบันกำไรขั้นต่ำ 1.1 จุด แนะนำถือต่อเพื่อคาดหวัง Spread เข้าสู่ค่าทางทฤษฎีที่ -5.72 จุด

**SET50 Option:** แนะนำให้รอเปิด Long S50Z21C975 รอบใหม่ที่ 22 จุด (SET50=980) เป้าทำกำไร 32 จุด (SET50=990) และ Cut Loss 3 จุดจากทุน



	แนวรับ	แนวต้าน
SET50	980	990
S50U21	980	990

\*ภายใต้สภาวะที่ตลาดเผชิญกับความผันผวนสูง ฝ่ายวิจัยฯจึงได้มีการเพิ่มช่องทางติดตามคำแนะนำกลยุทธ์การซื้อขายระหว่างวันผ่าน 2 ช่องทาง คือ

แอปพลิเคชัน  ASP SMART  
▶ [ดาวน์โหลด](#)

Telegram [ASIA PLUS GROUP](#)  
▶ [ติดตามข่าวสารการลงทุน](#)

FOLLOW NOW  
  
 Asia Plus Group

# DERIVATIVES TALK

## กลยุทธ์การลงทุนอนุพันธ์

BY RESEARCH DIVISION



	Last	1Yr Hist. Volatility	2Week Hist. Volatility
SET50 Index	985.86	18.63038	9.194181

### Call Option

	Premium	Chg	Break Even	Intrinsic Value	Time Value	All-in-Premium	Theory Price	Volume	Open Interest	Implied Volatility	Delta	Effective Gearing	Time Decay
S50Z21C1025	7.70	0.00	> 1032.7	0.00	7.70	4.75%	6.41	344	3803	12.89	0.24	31.16	0.0
S50Z21C1000	15.00	0.20	> 1015	0.00	15.00	2.96%	13.48	458	3799	12.73	0.40	26.06	0.0
S50Z21C975	27.50	0.60	> 1002.5	10.86	16.64	1.69%	24.99	106	6250	13.73	0.57	20.50	0.0
S50Z21C950	45.00	1.50	> 995	35.86	9.14	0.93%	41.26	6	1177	13.99	0.73	16.00	0.0
S50Z21C925	64.00	0.40	> 989	60.86	3.14	0.32%	61.56	2	303	15.39	0.82	12.65	0.0

### Put Option

	Premium	Chg	Break Even	Intrinsic Value	Time Value	All-in-Premium	Theory Price	Volume	Open Interest	Implied Volatility	Delta	Effective Gearing	Time Decay
S50Z21P1025	47.20	-3.80	< 977.8	39.14	8.06	-0.82%	47.68	0	160	14.71	-0.73	-15.80	0.0
S50Z21P1000	31.50	-1.90	< 968.5	14.14	17.36	-1.76%	29.77	40	662	13.10	-0.60	-18.96	0.0
S50Z21P975	19.20	-1.50	< 955.8	0.00	19.20	-3.05%	16.30	316	3463	13.78	-0.43	-21.63	0.0
S50Z21P950	11.10	-1.20	< 938.9	0.00	11.10	-4.76%	7.58	341	4126	14.49	-0.28	-23.92	0.0
S50Z21P925	6.30	-0.70	< 918.7	0.00	6.30	-6.81%	2.90	368	4785	15.31	-0.17	-24.96	-0.1

ที่มา: สายงานวิจัย บล. เอเชีย พลัส

### ภาพรวมการซื้อขาย SET50 Index

UNDERLYING	Close	Chg	%Chg	สรุปการซื้อขาย
SET50	985.86	3.84	0.39%	20/10/21

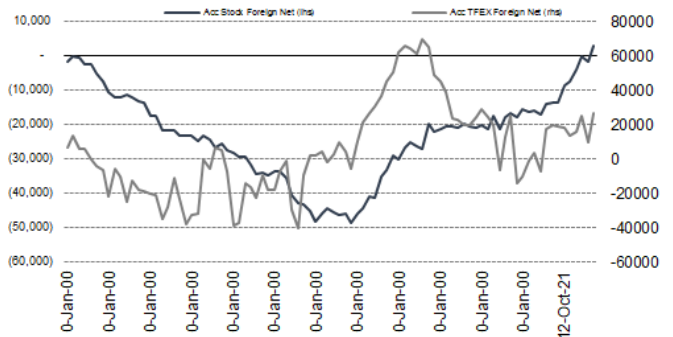
Symbol	Settle	Chg	%Chg	Vol.	OI	OI Chg
S50V21	983.20	0.7	0.1%	436	239	0
S50X21	981.90	-0.1	0.0%	11	157	0
S50Z21	983.30	1.5	0.2%	98,536	355,258	0
S50H22	978.50	1.3	0.1%	6,961	43,043	0
S50M22	977.00	1.3	0.1%	1,690	12,566	0
S50U22	974.00	1.2	0.1%	745	3,903	0

SET50 Futures Long(Short) : สัญญา	ส.ส Long(Short)					
	Long	Short	Net	2 วัน	2 สัปดาห์	QTD
สถาบัน	155,999	118,325	37,674	-926	-6,361	0
ต่างชาติ	83,865	63,440	20,425	1,756	23,039	0
รายย่อย	163,534	221,633	-58,099	-830	-16,678	0

ที่มา: สายงานวิจัย บล. เอเชีย พลัส

### ความสัมพันธ์สถานะของนักลงทุนต่างประเทศ ในตราสารทุน และ SET50 Futures



ที่มา: สายงานวิจัย บล. เอเชีย พลัส

### คาดการณ์ Spread ณ สิ้นเดือนจาก ASPS Model

	เป้าหมาย Spread ชริย์ใกล้ - ชริย์ใกล้					
	S50N21	S50Q21	S50U21	S50V21	S50X21	S50Z21
	ณ 29 ก.ค.64	ณ 30 ส.ค.64	ณ 29 ก.ย.64	ณ 28 ต.ค.64	ณ 29 พ.ย.64	ณ 29 ธ.ค.64
S50N21						
S50Q21	-4.23					
S50U21	-4.74	-0.51				
S50V21	-5.58	-1.35	-0.84			
S50X21	-6.71	-2.47	-1.97	-1.13		
S50Z21	-6.31	-2.08	-1.57	-0.73	0.40	

\*สมมติฐานอัตราดอกเบี้ยนโยบายระหว่าง ต.ค. - ธ.ค. 64 เท่ากับ 0.5%

ที่มา: สายงานวิจัย บล. เอเชีย พลัส

### SET50 ที่ระดับค่า PER ต่างๆ

SET 50 Sensitivity							
(บาท)	ม.ค. 62E	มี.ค. 62E	เม.ย. 62E	พ.ค. 62E	มิ.ย. 62E	ก.ย. 62E	ธ.ค. 62E
PER 15.5	898	870	857	843	830	789	748
PER 16	926	899	885	871	857	815	773
PER 16.5	955	927	912	898	883	840	797
PER 17	984	955	940	925	910	866	821
PER 17.5	1,013	983	967	952	937	891	845
PER 18	1,042	1,011	995	979	964	916	869
PER 18.5	1,071	1,039	1,023	1,007	990	942	893
PER 19	1,100	1,067	1,050	1,034	1,017	967	918

ที่มา: สายงานวิจัย บล. เอเชีย พลัส



### Single Stock Futures

#### Long HMPROZ21

ราคาทำไร 3Q64 อยู่ที่ 880 ล้านบาท ลดลง 38%yoy จากผลกระทบการ Lockdown สาขาในพื้นที่ระบาดสูง กระทบทั้งยอดขาย, มาร์จิ้น และรายได้พื้นที่เช่าอย่างมีนัยยะ แต่จะเป็นจุดต่ำสุด การฟื้นตัวกลับมาค่อนข้างเร็วสะท้อนจากยอดขายสาขาเดิม (SSSG) ที่เริ่มกลับมาบวก 4%-5% ตั้งแต่กลับมาเปิดสาขา ขณะที่กลับมาเติบโตระดับ 10%yoy ตั้งแต่เข้างวด 4Q64

ภาพทางเทคนิค จังหวะพักตัว หลังจาก Breakout เส้นกต Downtrend โดยมีแนวรับที่นำเข้าสะสม อยู่บริเวณ 14.20 บาท ขณะที่ MACD เคลื่อนที่เหนือแกนศูนย์ สะท้อนโมเมนตัมเชิงบวก ประเมินแนวต้านถัดไปไว้ที่ 14.80 บาท

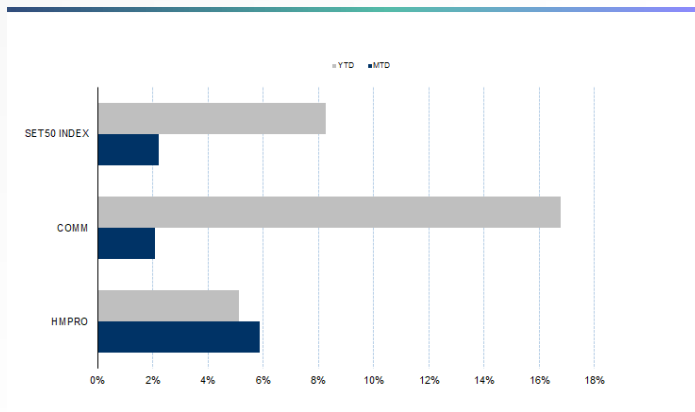
#### กลยุทธ์การลงทุน

แนะนำ Long HMPROZ21 บริเวณ 14.20 บาท เป้าทำกำไร 14.80 บาท Cut Loss 0.30 บาทจากทุน

Future							Underlying			
Future	Settle Price	Basis	Vol	OI	OI Change	Leverage	Upside	PER 64F	PBV 64F	EPS GROWTH 64F
HMPROZ21	14.36	-0.04	320	7187	-300	9.02	11.11%	36.69	8.60	0.13%

ที่มา: สายงานวิจัย บล. เอเชีย พลัส

Historical Price



ที่มา: สายงานวิจัย บล. เอเชีย พลัส

คำนวณกำไรขาดทุนของ Stock Futures



ที่มา: สายงานวิจัย บล. เอเชีย พลัส

# DERIVATIVES TALK

## กลยุทธ์การลงทุนอนุพันธ์

BY RESEARCH DIVISION



### Long KBANKZ21

จำนวนผู้ติดตามรายใหม่ที่ลดลง ทำให้เกิดความคาดหวังเชิงบวกในเชิงเศรษฐกิจมากขึ้น ทั้งการเปิดประเทศและความหวัง Flow ต่างชาติ ทำให้เริ่มกลับมาสนใจในกลุ่ม ธ.พ. ที่ราคา Underperform กลุ่มอื่น โดยราคาปรับฐานจน PBV ซ้ำขายที่ 0.58 เท่า ภายใต้ประมาณการได้ FV ปี 2564 ที่ 145 บาท

ภาพทางเทคนิค จังหวะปรับขึ้น สนับสนุนด้วยเส้น EMA 10 วัน บ่งชี้ว่า Downside จำกัด หากย่อมาบริเวณแนวรับที่ 143.00 บาท ใช้เป็นจังหวะเข้าสะสม เพื่อคาดหวังการปรับขึ้น ต่อตามแนวโน้มเดิม ประเมินแนวต้านถัดไปไว้ที่ 147.00 บาท

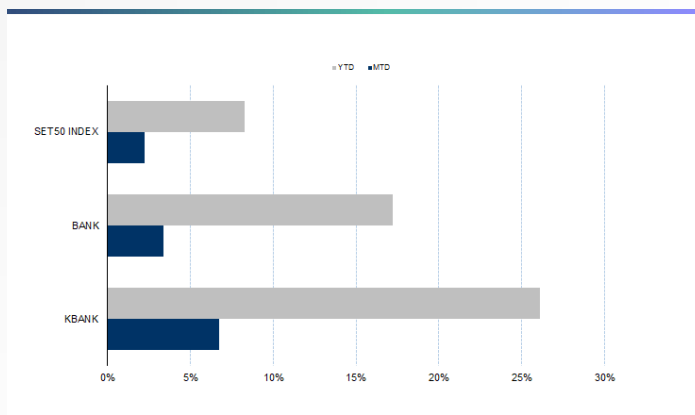
### กลยุทธ์การลงทุน

แนะนำถือ Long KBANKZ21 ทุนเฉลี่ย 142.00 บาท ปัจจุบันกำไร 5.85% เป้าทำกำไร 147.00 บาท และ Cut Loss 2 บาทจากทุน

Future							Underlying			
Future	Settle Price	Basis	Vol	OI	OI Change	Leverage	Upside	PER 64F	PBV 64F	EPS GROWTH 64F
KBANKZ21	142.75	0.25	2324	9049	-746	11.09	8.07%	11.08	0.75	4.42%

ที่มา: สายงานวิจัย บล. เอเชีย พลัส

### Historical Price



ที่มา: สายงานวิจัย บล. เอเชีย พลัส

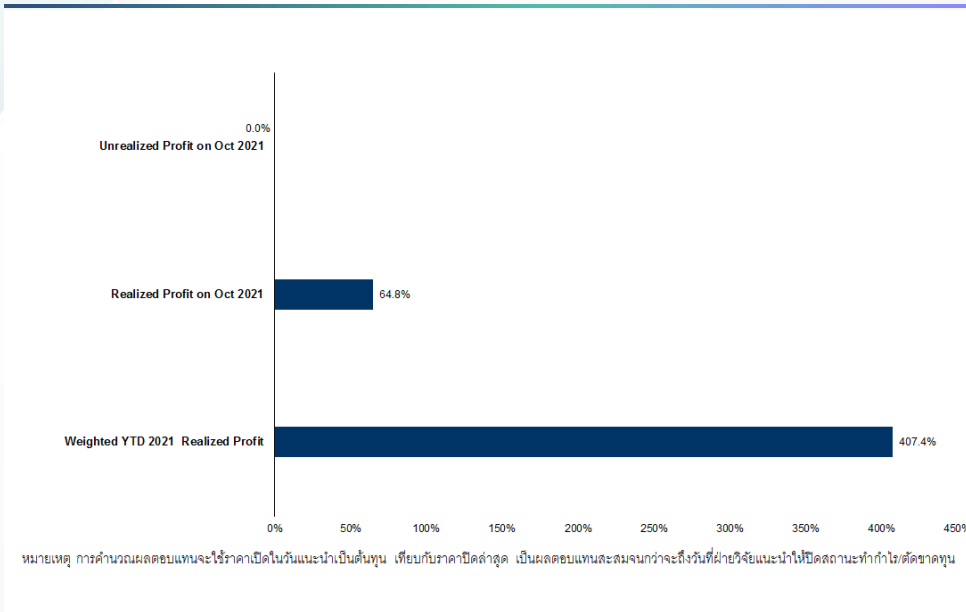
### Technical Chart



ที่มา: สายงานวิจัย บล. เอเชีย พลัส



### Tracking Performance



ที่มา: สายงานวิจัย บล. เอเชีย พลัส

### Top 20 Most Active Volume

	Future	Settle Price	Basis	Vol	OI	OI Change	Leverage	Resistance	Support
1	TRUEZ21	4.09	0.03	33310	131690	-1776	10.68	4.46	4.02
2	ITDZ21	2.38	0.04	15934	60473	-8336	15.39	2.38	2.17
3	WHAZ21	3.39	0.01	11155	59295	-6983	8.09	3.47	3.31
4	AAVZ21	2.90	-0.02	8839	16535	-5723	8.54	3.08	2.87
5	JASZ21	2.94	0.06	7631	76242	-7415	6.32	2.98	2.76
6	LHZ21	8.25	0.05	7033	22570	1032	11.36	8.28	8.05
7	OSPZ21	33.78	0.03	4802	8790	-2399	7.28	34.23	33.36
8	GUNKULZ21	5.50	0.05	4480	204224	335	20.49	5.97	5.26
9	IRPCZ21	4.58	-0.04	3751	32543	-947	13.51	4.77	4.34
10	SIRIZ21	1.25	0.01	3008	139811	-1003	10.88	1.26	1.20
11	SUPERZ21	0.97	0.02	3005	184794	-2995	6.25	0.97	0.97
12	CHGZ21	3.88	0.00	2985	9956	-1853	14.59	3.84	3.74
13	GULFZ21	42.55	0.05	2825	10637	-1000	2.17	42.66	40.02
14	KBANKZ21	142.75	0.25	2324	9049	-746	11.09	148.83	137.12
15	BLAZ21	31.62	0.12	2209	1252	-1	14.80	32.06	29.96
16	PSLZ21	18.35	0.05	2164	10452	-1050	17.20	19.91	17.61
17	BCHZ21	21.20	0.10	2026	9746	-736	16.83	22.43	21.17
18	ORIZ21	10.82	0.12	1620	6650	614	10.43	10.95	10.36
19	BDMSZ21	23.35	0.15	1616	3888	395	13.88	23.32	22.76
20	BEMZ21	9.05	0.05	1614	35937	-1502	12.47	9.20	8.99

ที่มา: สายงานวิจัย บล. เอเชีย พลัส



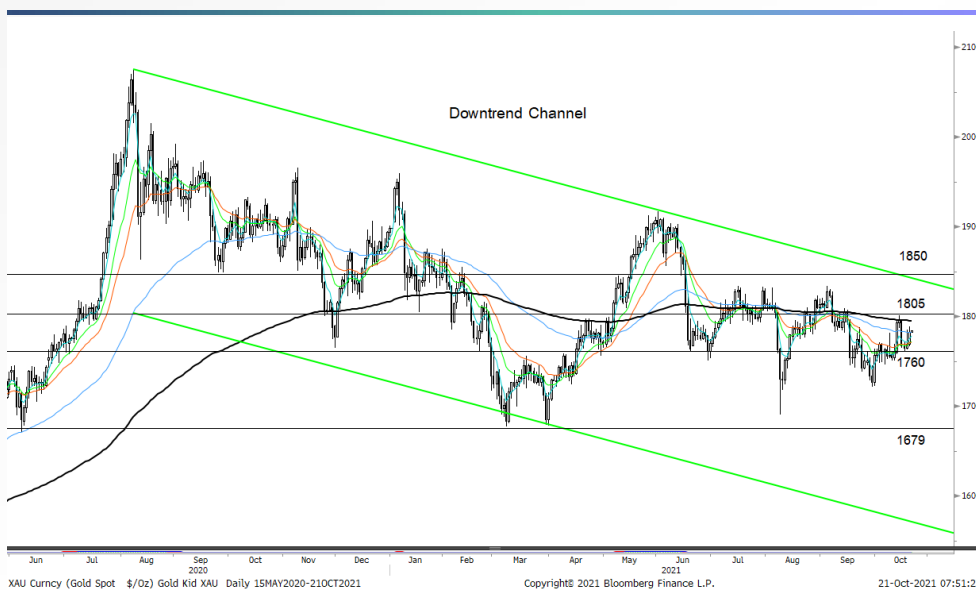
### Gold Futures

ราคาทองคำตลาดสหรัฐเมื่อคืน เพิ่มขึ้น 12.5 เหรียญฯ ปิดที่ 1,782 เหรียญฯ จากแรงเข้าซื้อทองคำ หลังต้นสัปดาห์ปรับลงมาราว 30 เหรียญฯ นอกจากนี้ราคาทองคำมีแรงหนุนจาก Dollar Index ปรับลง 0.2% ปิดที่ 93.6 จุด เนื่องจากค่าเงินดอลลาร์สหรัฐอ่อนค่า เทียบกับเงินสกุลหลักอื่น โดยดอลลาร์อ่อนค่าจะทำให้สัญญาทองคำซึ่งกำหนดราคาเป็นสกุลเงินดอลลาร์สหรัฐนั้น มีราคาถูกลงและมีความน่าดึงดูดมากขึ้นสำหรับนักลงทุนที่ถือเงินสกุลอื่น สำหรับวันนี้และพรุ่งนี้ ทางสหรัฐจะรายงานตัวเลขเศรษฐกิจ เช่น จำนวนผู้ขอรับสวัสดิการว่างงาน, ดัชนี PMI และยอดขายบ้านมือสอง เป็นต้น

### กลยุทธ์การลงทุน

ราคาทองคำ GFV21 เมื่อคืน เพิ่มขึ้น 270 บาท ปิดที่ 28,320 บาท (1,791 เหรียญฯ) สูงกว่าราคาตลาด spot ล่าสุดที่เคลื่อนไหวบริเวณ 1,782 เหรียญฯ คาดราคา GFV21 วันนี้จะอยู่ในกรอบ 28,050-28,400 บาท ทิศทางราคาทองคำกลับมาผันผวนขึ้น หลังค่าเงินดอลลาร์อ่อนค่า หนุนราคาดีดตัวเหนือ 1,780 เหรียญฯ แต่ด้วยตลาดทองคำไทยจะปิดทำการในวันหยุดเทศกาล จึงไม่แนะนำให้นักลงทุนมีสถานะข้ามวันหยุดยาว ฝ่ายวิจัยจึงให้ Trading บริเวณ 1,770-1,800 เหรียญฯ หรือ 27,980-28,450 บาท และกำหนดจุด cut loss ไว้ 100 จากทุน เพื่อป้องกันความเสี่ยง หากราคาทองคำเคลื่อนไหวผิดจากคาด

### เทคนิค Gold Spot



ที่มา: สายงานวิจัย บล. เอเชีย พลัส

### Gold Futures

FUTURES	Last	Chg	%Chg	Vol	OI	OI Chg
GFV21	28,320	80	0.28	58	178	-13
GFZ21	28,350	160	0.57	43	196	12
GFQ22	28,370	80	0.28	14	77	-2

### Mini Gold Futures

	Last	Chg	%Chg	Vol	OI	OI Chg
GF10V21	28,300	100	0.35	1,382	2,245	-43
GF10Z21	28,330	80	0.28	3,216	8,493	522
GF10Q22	28,360	100	0.35	1,424	3,585	-42

หมายเหตุ : ราคาปิดของ Gold Futures (Night Session) Settle ณ เวลา 22.00 น. และปริมาณการซื้อขายเกิดขึ้นในช่วงเวลา 19.30-22.30 น.

ที่มา: สายงานวิจัย บล. เอเชีย พลัส



# DERIVATIVES TALK

## กลยุทธ์การลงทุนอนุพันธ์

BY RESEARCH DIVISION



### GOLD Technical

ทิศทางราคาทองคำ จังหวะ Technical Rebound กลับเข้าสู่กรอบ Trading Zone เดิม ที่ \$1760-\$1805 อย่างไรก็ตามด้วยสัญญาณลบจากจังหวะ Lower High ยังมีความเสี่ยงปรับฐาน โดยมี Downside อยู่บริเวณ \$1679

### ASPS Gold Valuation Matrix (เหรียญ / ทรอยออนซ์)

	Dollar Index										
	← 93	94	95	96	97	98	99	100	101	102	103
40	1,617.66	1,589.21	1,560.76	1,532.31	1,503.86	1,475.41	1,446.96	1,418.52	1,390.07	1,361.62	1,333.17
43	1,616.71	1,588.26	1,559.81	1,531.36	1,502.91	1,474.47	1,446.02	1,417.57	1,389.12	1,360.67	1,332.22
46	1,615.76	1,587.31	1,558.86	1,530.42	1,501.97	1,473.52	1,445.07	1,416.62	1,388.17	1,359.72	1,331.28
49	1,614.82	1,586.37	1,557.92	1,529.47	1,501.02	1,472.57	1,444.12	1,415.67	1,387.23	1,358.78	1,330.33
52	1,613.87	1,585.42	1,556.97	1,528.52	1,500.07	1,471.62	1,443.18	1,414.73	1,386.28	1,357.83	1,329.38
55	1,612.92	1,584.47	1,556.02	1,527.57	1,499.13	1,470.68	1,442.23	1,413.78	1,385.33	1,356.88	1,328.43
58	1,611.97	1,583.53	1,555.08	1,526.63	1,498.18	1,469.73	1,441.28	1,412.83	1,384.38	1,355.94	1,327.49
61	1,611.03	1,582.58	1,554.13	1,525.68	1,497.23	1,468.78	1,440.33	1,411.89	1,383.44	1,354.99	1,326.54
64	1,610.08	1,581.63	1,553.18	1,524.73	1,496.28	1,467.84	1,439.39	1,410.94	1,382.49	1,354.04	1,325.59
67	1,609.13	1,580.68	1,552.24	1,523.79	1,495.34	1,466.89	1,438.44	1,409.99	1,381.54	1,353.09	1,324.65
70	1,608.19	1,579.74	1,551.29	1,522.84	1,494.39	1,465.94	1,437.49	1,409.04	1,380.60	1,352.15	1,323.70
73	1,607.24	1,578.79	1,550.34	1,521.89	1,493.44	1,464.99	1,436.55	1,408.10	1,379.65	1,351.20	1,322.75

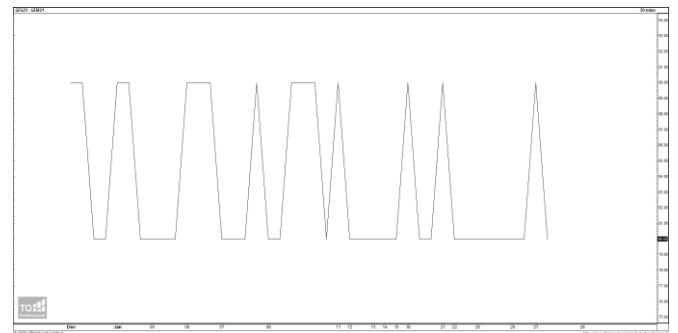
ที่มา: สายงานวิจัย บล. เอเชีย พลัส

### การแปลงราคาทองคำให้เป็นบาท

GOLD Londin AM ( USD/Ounce )	FX ( บาท/ USD )				
	33.00	33.25	33.50	33.75	34.00
1,650	25,882	26,078	26,274	26,470	26,666
1,680	26,352	26,552	26,751	26,951	27,151
1,710	26,823	27,026	27,229	27,432	27,636
1,740	27,293	27,500	27,707	27,914	28,120
1,770	27,764	27,974	28,185	28,395	28,605
1,800	28,235	28,448	28,662	28,876	29,090
1,830	28,705	28,923	29,140	29,357	29,575
1,860	29,176	29,397	29,618	29,839	30,060
1,890	29,646	29,871	30,095	30,320	30,545

ที่มา: สายงานวิจัย บล. เอเชีย พลัส

### Spread ระหว่าง GFQ21 - GFZ21



ที่มา: สายงานวิจัย บล. เอเชีย พลัส

### คำนวณกำไรขาดทุนของ Gold Futures

มิถุนายนรายย่อย				
(ค่าธรรมเนียม 490.10 บาท/สัญญา/ข้าง)				
ราคาปิด future	เปลี่ยนแปลง	กำไร (ขาดทุน)	ค่าธรรมเนียม+ VAT (บาท)	กำไร (ขาดทุน)สุทธิ
28,570.00	250.0	12,500	(1,049)	11,451
28,520.00	200.0	10,000	(1,049)	8,951
28,470.00	150.0	7,500	(1,049)	6,451
28,420.00	100.0	5,000	(1,049)	3,951
28,370.00	50.0	2,500	(1,049)	1,451
<b>28,320.00</b>	<b>0.0</b>	<b>-</b>	<b>(1,049)</b>	<b>(1,049)</b>
28,270.00	-50.0	(2,500)	(1,049)	(3,549)
28,220.00	-100.0	(5,000)	(1,049)	(6,049)
28,170.00	-150.0	(7,500)	(1,049)	(8,549)
28,120.00	-200.0	(10,000)	(1,049)	(11,049)
28,070.00	-250.0	(12,500)	(1,049)	(13,549)

ที่มา: สายงานวิจัย บล. เอเชีย พลัส

### คำนวณกำไรขาดทุนของ Mini Gold Futures

มิถุนายนรายย่อย				
(ค่าธรรมเนียม 98.10 บาท/สัญญา/ข้าง)				
ราคาปิด future	เปลี่ยนแปลง	กำไร (ขาดทุน)	ค่าธรรมเนียม+ VAT (บาท)	กำไร (ขาดทุน)สุทธิ
28,550.00	250.0	2,500	(210)	2,290
28,500.00	200.0	2,000	(210)	1,790
28,450.00	150.0	1,500	(210)	1,290
28,400.00	100.0	1,000	(210)	790
28,350.00	50.0	500	(210)	290
<b>28,300.00</b>	<b>0.0</b>	<b>-</b>	<b>(210)</b>	<b>(210)</b>
28,250.00	-50.0	(500)	(210)	(710)
28,200.00	-100.0	(1,000)	(210)	(1,210)
28,150.00	-150.0	(1,500)	(210)	(1,710)
28,100.00	-200.0	(2,000)	(210)	(2,210)
28,050.00	-250.0	(2,500)	(210)	(2,710)

ที่มา: สายงานวิจัย บล. เอเชีย พลัส