

# DERIVATIVES TALK

## กลยุทธ์การลงทุนอนุพันธ์

BY RESEARCH DIVISION

26 ตุลาคม 2564



### SET50 Futures:

สถานะ Long S50Z21 ทุนเฉลี่ย 982 จุด ปิดรับกำไร 4 จุด แนะนำ Trading S50Z21 ในกรอบ 978 – 988 จุด และให้เปิด long หากปรับลงมาที่กรอบล่าง ราคา Commodity หลักที่ปรับขึ้น น่าจะทำให้เกิดแรงซื้อหุ้น SET50

### SET50 Option:

แนะนำรอเปิด Long S50Z21C975 ที่ 24 จุด (SET50=982) เป้าทำกำไร 34 จุด (SET50=992) และ Cut Loss 3 จุดจากทุน แม้จะเห็นการขายทำกำไร สลับเข้ามาบ้าง แต่เชื่อว่า SET50 ยังอยู่ในแนวโน้มขึ้น

### Single Stock Futures:

เปิด Long HMPROZ21 ได้ที่ทุน 14.20 บาท แนะนำถือต่อเป้าทำกำไรที่ 14.80 บาท Cut Loss 0.30 บาทจากทุน การฟื้นตัวของ SSSG ชัดเจนมากขึ้น และยังมีแนวโน้มที่ดีต่อเนื่องจากการผ่อนคลายมาตรการคุม Covid-19

แนะนำถือสถานะ Long KBANKZ21 ทุน 142 บาท ปัจจุบันขาดทุน 7.8% เป้าทำกำไรที่ 147 บาท Cut Loss 2 บาทจากทุน แรงหนุนจากปัจจัยพื้นฐานที่ดีตามการฟื้นตัวเศรษฐกิจจะดีต่อราคาหุ้นในระยะต่อไป

### Gold Futures:

Bond Yield ที่อ่อนตัวลงเล็กน้อย มีส่วนช่วยหนุนราคาทองคำ แต่ก็ยังเชื่อว่า มี Upside จากนี้ไม่มาก แนะนำ Trading GFZ21 ในกรอบ 27970 – 28440 บาท (1780-1810\$) และให้ Short กรอบบน

SET50 Index Futures / Option	P. 3
Single Stock Futures	P. 5
Gold Futures	P. 8

\*ภายใต้สภาวะที่ตลาดเผชิญกับความผันผวนสูง ทำให้การปรับกลยุทธ์ใน Derivative Talk ต้องสามารถดำเนินการได้อย่างรวดเร็วทัน ฝ่ายวิจยฯ จึงได้มีการเพิ่มช่องทางติดตามคำแนะนำกลยุทธ์การซื้อขายระหว่างวันทำการผ่าน 2 ช่องทาง เพื่อให้ นักลงทุนสามารถปรับเปลี่ยนกลยุทธ์ ได้มีประสิทธิภาพมากยิ่งขึ้น คือ

แอปพลิเคชัน  ASP SMART

[ดาวน์โหลด](#)

---

Telegram **ASIA PLUS GROUP**

[ติดตามข่าวสารการลงทุน](#)

---

FOLLOW NOW






Q Asia Plus Group

RESEARCH DIVISION  
บริษัทหลักทรัพย์ เอเชีย พลัส

เกิดศักดิ์ ทวีธีระธรรม  
นักวิเคราะห์ปัจจัยพื้นฐานด้านตลาดทุน และทางเทคนิค  
เลขทะเบียนนักวิเคราะห์: 004132

ประสิทธิ์ รัตนกิจมงคล, CISA, CFA  
นักวิเคราะห์ปัจจัยพื้นฐานด้านตลาดทุน และด้านเทคนิค  
เลขทะเบียนนักวิเคราะห์: 025917

นวลพรรณ น้อยรัชชกุล  
นักวิเคราะห์ปัจจัยพื้นฐานด้านตลาดทุน และด้านเทคนิค  
เลขทะเบียนนักวิเคราะห์: 019994

ชาญชัย พันการนากิจ  
นักวิเคราะห์ปัจจัยพื้นฐานด้านตลาดทุน และทางเทคนิค  
เลขทะเบียนนักวิเคราะห์: 064045

ธนัฐธ เกิดเนตร  
ผู้ช่วยนักวิเคราะห์

# DERIVATIVES TALK

## กลยุทธ์การลงทุนอนุพันธ์

BY RESEARCH DIVISION



### สถานะของนักลงทุน

	All Futures Long(Short) Position : Contract			Accumulated Long(Short)		
	Long	Short	Net	2 Days	1 Weeks	1 Months
Institution	114,730	142,773	-28,043	-59,074	-76,343	-855,367
Foreign	97,460	130,556	-33,096	-7,835	21,135	-78,394
Retail	248,905	187,766	61,139	66,909	55,208	933,761

	SET50 Futures Long(Short) Position : Contract			Accumulated Long(Short)		
	Long	Short	Net	2 Days	1 Weeks	1 Months
Institution	34,290	29,142	5,148	1,949	125	7,684
Foreign	51,296	81,266	-29,970	-20,874	-9,931	-18,372
Retail	80,588	55,766	24,822	18,925	9,806	10,688

	Single Stock Futures Long(Short) Position : Contract			Accumulated Long(Short)		
	Long	Short	Net	2 Days	1 Weeks	1 Months
Institution	75,285	98,047	-22,762	-51,676	-64,849	-833,374
Foreign	14,564	19,175	-4,611	5,622	25,599	-81,157
Retail	110,916	83,543	27,373	46,054	39,250	914,531

	Metal Futures Long(Short) Position : Contract			Accumulated Long(Short)		
	Long	Short	Net	2 Days	1 Weeks	1 Months
Institution	4,074	5,405	-1,331	322	281	1,666
Foreign	30,778	29,887	891	6,674	2,964	6,563
Retail	27,400	26,960	440	-6,996	-3,245	-8,229

	Call Option Long(Short) Position : Contract			Accumulated Long(Short)		
	Long	Short	Net	2 Days	1 Weeks	1 Months
Institution	70	15	55	154	182	-757
Foreign	165	56	109	173	341	7,224
Retail	1,991	2,155	-164	-327	-523	-6,467

	Put Option Long(Short) Position : Contract			Accumulated Long(Short)		
	Long	Short	Net	2 Days	1 Weeks	1 Months
Institution	126	115	11	62	1,791	2,551
Foreign	627	116	511	594	2,127	6,837
Retail	2,720	3,242	-522	-656	-3,918	-9,388

ที่มา: สายงานวิจัย บล. เอเชีย พลัส

# DERIVATIVES TALK

## กลยุทธ์การลงทุนอนุพันธ์

BY RESEARCH DIVISION

### SET50 Overview

SET50 Index วานนี้ปรับลง 6 จุด จากการปรับลงของหุ้นในกลุ่มพลังงาน (PTTEP -2.4% PTT -1.3%) และกลุ่ม Reopening บางบริษัท (AOT -1.1% CRC -2.1% และ CPALL -0.77%) แต่อย่างไรก็ตามหากประเมินจากมูลค่าการซื้อขายที่วานนี้เบาบาง ขณะที่ปัจจัยแวดล้อมที่ไม่ได้เห็นประเด็นลบเข้ามากดดัน สะท้อนจากได้จากราคาน้ำมันที่ยังคงทรงตัวในระดับสูง 85-86 เหรียญฯ ขณะที่แผนการเปิดประเทศยังไม่ได้มีการเปลี่ยนแปลง จึงประเมินการปรับลงวานนี้เป็นการทำ Profit Taking ระยะสั้น ส่วนวันนี้ปัจจัยต่างประเทศได้ Sentiment บวกจากตลาดหุ้นสหรัฐฯ ที่ดัชนี Dow Jones และ S&P500 ขึ้นทำระดับ All Time High หลังการรายงานงบ 3Q64 โดยรวมออกมาดีกว่าตลาดคาด นอกจากนี้ยังได้แรงหนุนจากราคา Commodity ทั้งน้ำมันและถ่านหินที่ยังปรับเพิ่มขึ้นซึ่งมองเป็นบวกต่อหุ้นในกลุ่มพลังงานที่พลิกกลับ ด้านปัจจัยในประเทศอยู่ที่การรายงานผลประกอบการบริษัทจดทะเบียนงวด 3Q64 ที่วันนี้ SCGP จะมีการรายงานค่ากำไรสุทธิ 1,590 ล้านบาท ลดลง 30%QoQ แต่อย่างไรก็ตามเชื่อว่าตลาดน่าจะรับรู้ไปแล้ว หากออกมาไม่ต่ำกว่าคาดเชื่อว่ามีโอกาสที่ราคาหุ้นจะตอบสนองเชิงบวกเพื่อคาดการณ์การเติบโตของกำไรในปีหน้า ส่วนประเด็นอื่น ๆ ติดตามสถานการณ์ COVID-19 ในประเทศที่วานนี้พบผู้ติดเชื้อสายพันธุ์ “DELTA Plus” 1 รายว่าจะมีการขยายวงกว้างหรือไม่ ภายใต้อปัจจัยแวดล้อมที่มีน้ำหนักทางบวกคาด SET50 Index มีโอกาสปรับขึ้นตามกรอบ 980 – 992 จุด

### SET50 Index Futures

**Direction Trading:** สถานะ Long S50Z21 ทุนเฉลี่ย 982 จุด ปิดที่ Stop Profit ที่ 986 จุดรับรู้กำไร 4 จุด วันนี้แนะนำ Trading S50Z21 ในกรอบ 978-988 จุดและเปิด Long ที่กรอบล่างราคา Commodity หลักที่ปรับขึ้น น่าจะทำให้เกิดแรงซื้อหุ้น SET50

**Spread Trading:** นักลงทุนเปิดสถานะ Short Spread ระหว่าง S50H22 ลบด้วย S50Z21 ได้ที่ไม่ต่ำกว่า -3.60 จุด น่าจะปิดทำกำไรเมื่อค่า Spread เข้าสู่ค่าทางทฤษฎีที่ -5.72 จุด รับรู้กำไรขั้นต่ำ 2.1 จุดไปแล้ว สำหรับวันนี้แนะนำ Wait & See

**SET50 Option:** แนะนำรอเปิด Long S50Z21C975 ที่ 24 จุด (SET50=982) เป้าทำกำไร 34 จุด (SET50=992) และ Cut Loss 3 จุดจากทุน แม้จะเห็นการขายทำกำไรสลับเข้ามาบ้าง แต่เชื่อว่า SET50 ยังอยู่ในแนวโน้มขึ้น



	แนวรับ	แนวต้าน
SET50	980	992
S50U21	978	992

\*ภายใต้สภาวะที่ตลาดเผชิญกับความผันผวนสูง ฝ่ายวิจัยฯจึงได้มีการเพิ่มช่องทางติดตามคำแนะนำกลยุทธ์การซื้อขายระหว่างวันผ่าน 2 ช่องทาง คือ

แอปพลิเคชัน  ASP SMART  
▶ [ดาวน์โหลด](#)

Telegram [ASIA PLUS GROUP](#)  
▶ [ติดตามข่าวสารการลงทุน](#)

FOLLOW NOW  
  
 Asia Plus Group

# DERIVATIVES TALK

## กลยุทธ์การลงทุนอนุพันธ์

BY RESEARCH DIVISION



	Last	1Yr Hist. Volatility	2Week Hist. Volatility
SET50 Index	982.81	18.51667	8.610372

### Call Option

	Premium	Chg	Break Even	Intrinsic Value	Time Value	All-in-Premium	Theory Price	Volume	Open Interest	Implied Volatility	Delta	Effective Gearing	Time Decay
S50Z21C1025	6.00	-2.00	> 1031	0.00	6.00	4.90%	5.19	594	4398	12.28	0.21	34.80	0.0
S50Z21C1000	12.80	-3.50	> 1012.8	0.00	12.80	3.05%	11.61	647	4137	12.35	0.37	28.75	0.0
S50Z21C975	24.50	-5.20	> 999.5	7.81	16.69	1.70%	22.56	205	6402	13.02	0.56	22.59	0.0
S50Z21C950	41.00	-6.00	> 991	32.81	8.19	0.83%	38.50	27	1185	14.41	0.71	17.08	0.0
S50Z21C925	62.00	-0.80	> 987	57.81	4.19	0.43%	58.72	7	308	15.24	0.83	13.16	0.0

### Put Option

	Premium	Chg	Break Even	Intrinsic Value	Time Value	All-in-Premium	Theory Price	Volume	Open Interest	Implied Volatility	Delta	Effective Gearing	Time Decay
S50Z21P1025	51.00	4.80	< 974	42.19	8.81	-0.90%	49.16	4	164	12.54	-0.78	-15.70	0.0
S50Z21P1000	32.40	4.80	< 967.6	17.19	15.21	-1.55%	30.61	48	734	12.54	-0.62	-19.20	0.0
S50Z21P975	19.70	2.90	< 955.3	0.00	19.70	-2.80%	16.57	511	3699	13.30	-0.44	-21.60	0.0
S50Z21P950	10.70	1.20	< 939.3	0.00	10.70	-4.43%	7.53	550	4202	14.22	-0.28	-24.76	0.0
S50Z21P925	5.60	0.30	< 919.4	0.00	5.60	-6.45%	2.77	626	5089	14.98	-0.17	-28.07	-0.1

ที่มา: สายงานวิจัย บล. เอเชีย พลัส

### ภาพรวมการซื้อขาย SET50 Index

UNDERLYING	Close	Chg	%Chg	สรุปการซื้อขาย
SET50	982.81	-6.00	-0.61%	25/10/21

Symbol	Settle	Chg	%Chg	Vol.	OI	OI Chg
S50V21	981.10	-7.3	-0.7%	468	159	0
S50X21	982.80	-6.5	-0.7%	21	159	0
S50Z21	980.20	-8.0	-0.8%	149,275	363,508	0
S50H22	975.70	-7.7	-0.8%	11,955	42,347	0
S50M22	974.20	-7.6	-0.8%	2,950	14,182	0
S50U22	971.20	-7.2	-0.7%	1,505	4,305	0

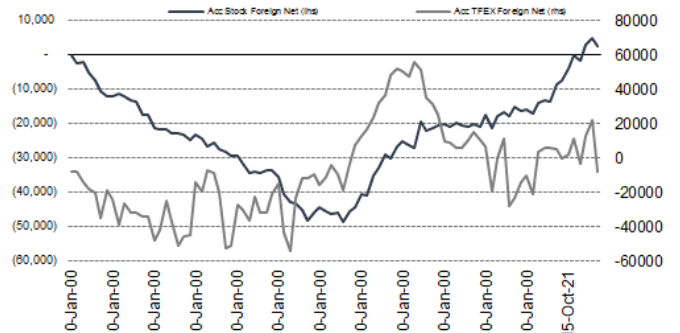
  

SET50 Futures Long(Short) : สัญญา	สรุป Long(Short)					
	Long	Short	Net	2 วัน	2 สัปดาห์	QTD
สถานะ	114,534	142,643	-28,109	1,949	-2,164	0
ค้างขาด	96,668	130,384	-33,716	-20,874	-11,675	0
รายย่อย	244,194	182,369	61,825	18,925	13,839	0

ที่มา: สายงานวิจัย บล. เอเชีย พลัส

### ความสัมพันธ์สถานะของนักลงทุนต่างประเทศ

#### ในตราสารหุ้น และ SET50 Futures



ที่มา: สายงานวิจัย บล. เอเชีย พลัส

### คาดการณ์ Spread ณ สิ้นเดือนจาก ASPS Model

	เป้าหมาย Spread ซีรียใกล้ - ซีรียใกล้					
	S50N21	S50Q21	S50U21	S50V21	S50X21	S50Z21
	ณ 29 ก.ค.64	ณ 30 ส.ค.64	ณ 29 ก.ย.64	ณ 28 ต.ค.64	ณ 29 พ.ย.64	ณ 29 ธ.ค.64
S50N21						
S50Q21	-4.23					
S50U21	-4.74	-0.51				
S50V21	-5.58	-1.35	-0.84			
S50X21	-6.71	-2.47	-1.97	-1.13		
S50Z21	-6.31	-2.08	-1.57	-0.73	0.40	

\*สมมติฐานอัตราดอกเบี้ยนโยบายระหว่าง ค.ค. - ธ.ค. 64 เท่ากับ 0.5%

ที่มา: สายงานวิจัย บล. เอเชีย พลัส

### SET50 ที่ระดับค่า PER ต่างๆ

SET 50 Sensitivity							
(บาท)	ม.ค. 62E	มี.ค. 62E	เม.ย. 62E	พ.ค. 62E	มิ.ย. 62E	ก.ย. 62E	ธ.ค. 62E
PER 15.5	898	870	857	843	830	789	748
PER 16	926	899	885	871	857	815	773
PER 16.5	955	927	912	898	883	840	797
PER 17	984	955	940	925	910	866	821
PER 17.5	1,013	983	967	952	937	891	845
PER 18	1,042	1,011	995	979	964	916	869
PER 18.5	1,071	1,039	1,023	1,007	990	942	893
PER 19	1,100	1,067	1,050	1,034	1,017	967	918

ที่มา: สายงานวิจัย บล. เอเชีย พลัส



### Single Stock Futures

#### Long HMPROZ21

คาดการณ์ 3Q64 อยู่ที่ 880 ล้านบาท ลดลง 38%yoy จากผลกระทบการ Lockdown สาขาในพื้นที่ระบาดสูง กระทบทั้งยอดขาย, มาร์จิ้น และรายได้พื้นที่เช่าอย่างมีนัยยะ แต่จะเป็นจุดต่ำสุด การฟื้นตัวกลับมาค่อนข้างเร็วสะท้อนจากยอดขายสาขาเดิม (SSSG) ที่เริ่มกลับมาบวก 4%-5% ตั้งแต่กลับมาเปิดสาขา ขณะที่กลับมาเติบโตระดับ 10%yoy ตั้งแต่เข้างวด 4Q64

ภาพทางเทคนิค จังหวะพักตัว หลังจาก Breakout เส้นกต Downtrend โดยมีแนวรับที่นำเข้าสะสม อยู่บริเวณ 14.20 บาท ขณะที่ MACD เคลื่อนที่เหนือแกนศูนย์ สะท้อนโมเมนตัมเชิงบวก ประเมินแนวต้านถัดไปไว้ที่ 14.80 บาท

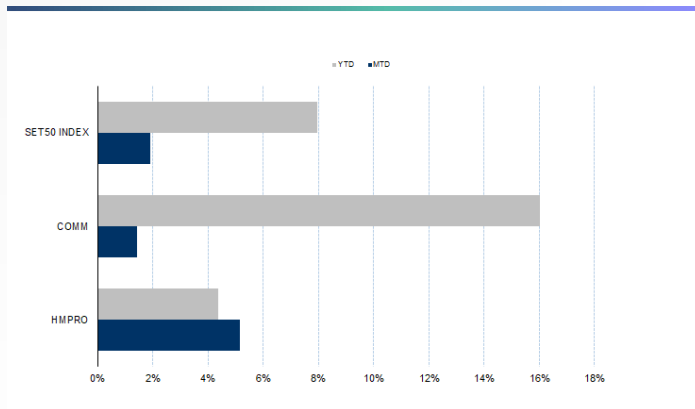
#### กลยุทธ์การลงทุน

เปิดสถานะ Long HMPROZ21 บริเวณ 14.20 บาท เป้าทำกำไร 14.80 บาท Cut Loss 0.30 บาทจากทุน

Future							Underlying			
Future	Settle Price	Basis	Vol	OI	OI Change	Leverage	Upside	PER 64F	PBV 64F	EPS GROWTH 64F
HMPROZ21	14.22	-0.08	1215	6685	408	8.96	11.89%	36.44	8.54	0.13%

ที่มา: สายงานวิจัย บล. เอเชีย พลัส

#### Historical Price



ที่มา: สายงานวิจัย บล. เอเชีย พลัส

#### คำนวณกำไรขาดทุนของ Stock Futures



ที่มา: สายงานวิจัย บล. เอเชีย พลัส

# DERIVATIVES TALK

## กลยุทธ์การลงทุนอนุพันธ์

BY RESEARCH DIVISION



### Long KBANKZ21

จำนวนผู้ติดตามรายใหม่ที่ลดลง ทำให้เกิดความคาดหวังเชิงบวกในเชิงเศรษฐกิจมากขึ้น ทั้งการเปิดประเทศและความหวัง Flow ต่างชาติ ทำให้เริ่มกลับมาสนใจในกลุ่ม ธ.พ. ที่ราคา Underperform กลุ่มอื่น โดยราคาปรับฐานจน PBV ซ้ำขายที่ 0.58 เท่า ภายใต้ประมาณการได้ FV ปี 2564 ที่ 145 บาท

ภาพทางเทคนิค จังหวะปรับขึ้น สนับสนุนด้วยเส้น EMA 10 วัน บ่งชี้ว่า Downside จำกัด หากย่อมาบริเวณแนวรับที่ 143.00 บาท ใช้เป็นจังหวะเข้าสะสม เพื่อคาดหวังการปรับขึ้น ต่อตามแนวโน้มเดิม ประเมินแนวต้านถัดไปไว้ที่ 147.00 บาท

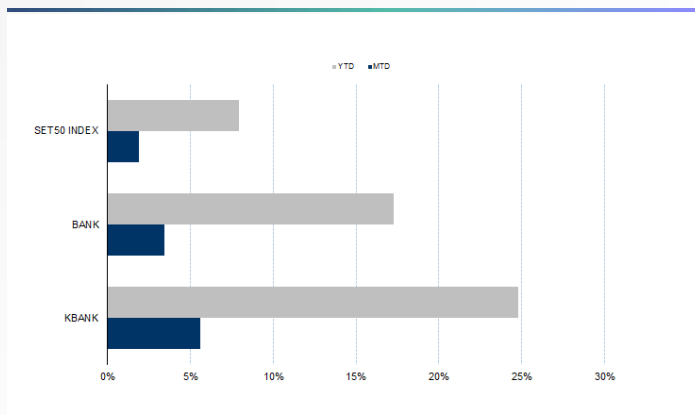
### กลยุทธ์การลงทุน

แนะนำถือ Long KBANKZ21 ทุนเฉลี่ย 142.00 บาท ปัจจุบันขาดทุน 7.8% เป้าทำกำไร 147.00 บาท และ Cut Loss 2 บาทจากทุน

Future							Underlying			
Future	Settle Price	Basis	Vol	OI	OI Change	Leverage	Upside	PER 64F	PBV 64F	EPS GROWTH 64F
KBANKZ21	141.30	0.30	354	7140	61	10.98	12.06%	9.45	0.74	21.05%

ที่มา: สายงานวิจัย บล. เอเชีย พลัส

### Historical Price



ที่มา: สายงานวิจัย บล. เอเชีย พลัส

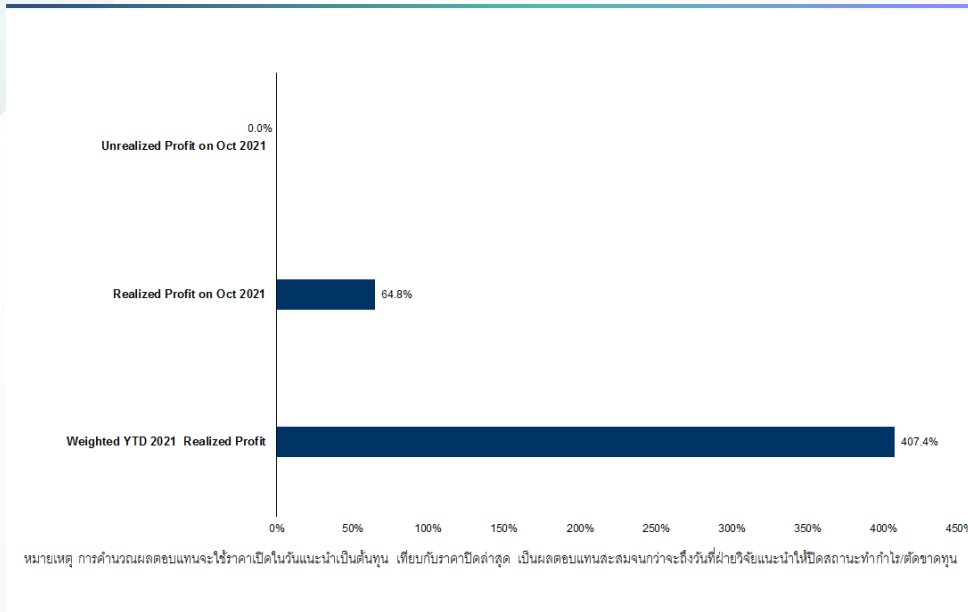
### Technical Chart



ที่มา: สายงานวิจัย บล. เอเชีย พลัส



### Tracking Performance



ที่มา: สายงานวิจัย บล. เอเชีย พลัส

### Top 20 Most Active Volume

	Future	Settle Price	Basis	Vol	OI	OI Change	Leverage	Resistance	Support
1	SIRIZ21	1.30	0.01	20290	130743	-5907	11.32	1.31	1.26
2	GUNKULZ21	5.45	0.05	15290	205388	11381	20.30	5.99	5.32
3	WHAZ21	3.39	-0.01	10185	51932	3476	8.13	3.48	3.32
4	TRUEZ21	4.03	0.03	9422	141309	-952	10.53	4.07	3.76
5	IRPCZ21	4.49	0.01	6304	29121	11	13.10	4.79	4.39
6	BEAUTYZ21	1.67	-0.03	4071	25011	-2003	5.59	1.73	1.56
7	ORIZ21	11.30	0.00	2546	5163	1512	11.01	11.33	10.47
8	LHZ21	8.53	-0.02	2055	23659	-972	11.84	8.55	8.10
9	OHZ21	2.34	0.02	2021	12654	513	12.21	2.35	2.22
10	THANIZ21	4.13	-0.03	2000	12016	500	4.29	4.13	4.04
11	SPALIZ21	22.90	0.10	1930	1218	-164	10.71	23.00	20.27
12	BDMZ21	24.00	0.00	1747	3274	-34	14.35	24.00	22.83
13	EPGZ21	10.86	-0.04	1500	12335	1500	17.93	11.08	10.67
14	BBLZ21	124.00	0.50	1311	7399	-532	7.39	124.50	119.43
15	CPALLZ21	64.39	0.14	1247	7929	427	14.58	65.72	64.26
16	BCHZ21	20.62	0.02	1235	10259	833	16.43	20.99	20.01
17	HMPROZ21	14.22	-0.08	1215	6685	408	8.96	14.70	14.01
18	BLANDZ21	1.13	0.03	1168	142415	-840	9.65	1.14	1.11
19	STAZ21	33.87	0.12	1157	6572	933	7.05	34.05	31.96
20	BEMZ21	9.00	0.15	1107	34452	-494	12.26	9.19	8.99

ที่มา: สายงานวิจัย บล. เอเชีย พลัส

# DERIVATIVES TALK

## กลยุทธ์การลงทุนอนุพันธ์

BY RESEARCH DIVISION

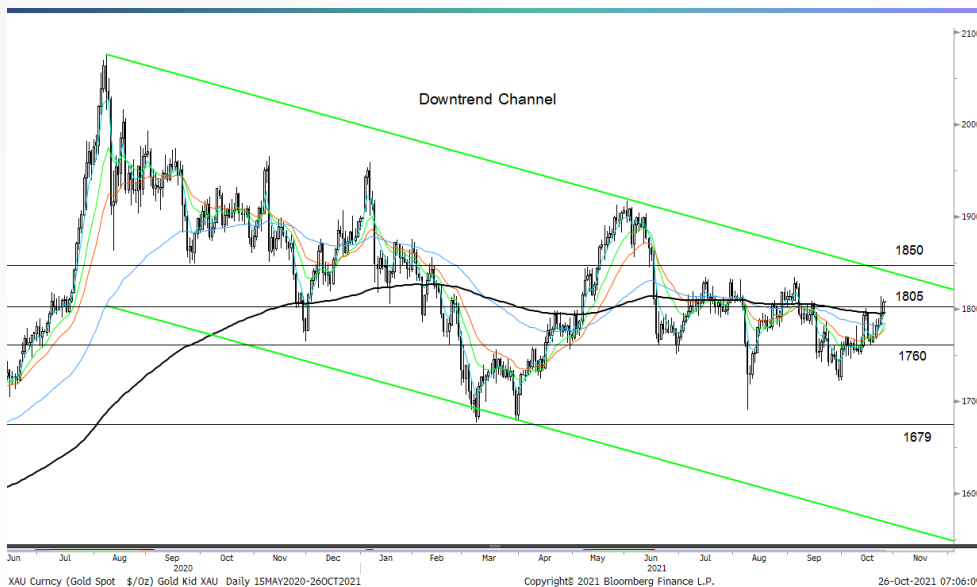
### Gold Futures

ราคาทองคำตลาดสหรัฐเมื่อคืน เพิ่มขึ้น 15.14 เหรียญฯ หรือ 0.84% ปิดที่ 1,807 เหรียญฯ จากความวิตกเกี่ยวกับภาวะเงินเฟ้อ ยังคงเป็นปัจจัยหนุนแรงซื้อทองคำในฐานะสินทรัพย์ปลอดภัย นอกจากนี้ตลาดทองคำได้ปัจจัยบวกจากการร่วงลงของอัตราผลตอบแทนพันธบัตรสหรัฐ จะช่วยลดต้นทุนค่าเสียโอกาสในการถือครองทองคำ เนื่องจากทองคำเป็นสินทรัพย์ที่ไม่มีผลตอบแทนในรูปดอกเบี้ย โดยสัปดาห์นี้ มีหลายประเด็นต้องติดตาม ตั้งแต่การประชุมของธนาคารกลางญี่ปุ่น (บีโอเจ) และยุโรป (อีซีบี) ในวันพฤหัสบดี รวมถึงข้อมูลเศรษฐกิจสหรัฐตลอดสัปดาห์ เช่น ยอดขายบ้านใหม่, จีดีพี 3Q64 และจำนวนผู้ขอรับสวัสดิการว่างงานรายสัปดาห์ เป็นต้น

### กลยุทธ์การลงทุน

ราคาทองคำ GFV21 เมื่อคืน เพิ่มขึ้น 110 บาท ปิดที่ 28,410 บาท (1,809 เหรียญฯ) สูงกว่าราคาตลาด spot ล่าสุดที่เคลื่อนไหวบริเวณ 1,806 เหรียญฯ ค่าราคา GFV21 วันนี้จะอยู่ในกรอบ 28,250-28,600 บาท แม้ราคาทองคำขึ้นเหนือ 1,800 เหรียญฯ แต่ค่าเงินบาทแข็งค่า ทำให้นักลงทุนไม่สามารถเปิด Short ตามที่ตั้งไว้ สำหรับกลยุทธ์วันนี้ เพื่อรอดูผลประชุมบีโอเจ และอีซีบี จึงแนะนำให้ Trading บริเวณ 1,780-1,810 เหรียญฯ หรือ 27,970-28,440 บาท สำหรับ GFZ21 (แทน GFV21 ที่จะหมดอายุสิ้นเดือนนี้) แต่หากราคาขึ้นไปแตะกรอบบน แนะนำรอเปิด Short GFZ21 และกำหนดจุด Cut loss ไว้ 100 จากทุน ป้องกันความเสี่ยง หากราคาทองคำเคลื่อนไหวผิดคาด

### เทคนิค Gold Spot



ที่มา: สายงานวิจัย บล. เอเชีย พลัส

### Gold Futures

FUTURES	Last	Chg	%Chg	Vol	OI	OI Chg
GFV21	28,410	90	0.32	18	171	-6
GFZ21	28,430	80	0.28	20	208	-7
GF10G22	28,490	120	0.42	1	80	1

### Mini Gold Futures

	Last	Chg	%Chg	Vol	OI	OI Chg
GF10V21	28,400	50	0.18	947	2,060	-207
GF10Z21	28,430	50	0.18	2,014	9,463	139
GF10G22	28,460	50	0.18	1,043	4,075	2

หมายเหตุ : ราคาปิดของ Gold Futures (Night Session) Settle ณ เวลา 22.00 น. และปริมาณการซื้อขายเกิดขึ้นในช่วงเวลา 19.30-22.30 น.

ที่มา: สายงานวิจัย บล. เอเชีย พลัส



# DERIVATIVES TALK

## กลยุทธ์การลงทุนอนุพันธ์

BY RESEARCH DIVISION

### GOLD Technical

ทิศทางราคาทองคำ จังหวะ Technical Rebound กลับเข้าสู่กรอบ Trading Zone เดิม ที่ \$1760-\$1805 อย่างไรก็ตามด้วยสัญญาณลบจากจังหวะ Lower High ยังมีความเสี่ยงปรับฐาน โดยมี Downside อยู่บริเวณ \$1679

#### ASPS Gold Valuation Matrix (เหรียญ / ทรอยออนซ์)

	Dollar Index										
	← 93	94	95	96	97	98	99	100	101	102	103
40	1,617.66	1,589.21	1,560.76	1,532.31	1,503.86	1,475.41	1,446.96	1,418.52	1,390.07	1,361.62	1,333.17
43	1,616.71	1,588.26	1,559.81	1,531.36	1,502.91	1,474.47	1,446.02	1,417.57	1,389.12	1,360.67	1,332.22
46	1,615.76	1,587.31	1,558.86	1,530.42	1,501.97	1,473.52	1,445.07	1,416.62	1,388.17	1,359.72	1,331.28
49	1,614.82	1,586.37	1,557.92	1,529.47	1,501.02	1,472.57	1,444.12	1,415.67	1,387.23	1,358.78	1,330.33
52	1,613.87	1,585.42	1,556.97	1,528.52	1,500.07	1,471.62	1,443.18	1,414.73	1,386.28	1,357.83	1,329.38
55	1,612.92	1,584.47	1,556.02	1,527.57	1,499.13	1,470.68	1,442.23	1,413.78	1,385.33	1,356.88	1,328.43
58	1,611.97	1,583.53	1,555.08	1,526.63	1,498.18	1,469.73	1,441.28	1,412.83	1,384.38	1,355.94	1,327.49
61	1,611.03	1,582.58	1,554.13	1,525.68	1,497.23	1,468.78	1,440.33	1,411.89	1,383.44	1,354.99	1,326.54
64	1,610.08	1,581.63	1,553.18	1,524.73	1,496.28	1,467.84	1,439.39	1,410.94	1,382.49	1,354.04	1,325.59
67	1,609.13	1,580.68	1,552.24	1,523.79	1,495.34	1,466.89	1,438.44	1,409.99	1,381.54	1,353.09	1,324.65
70	1,608.19	1,579.74	1,551.29	1,522.84	1,494.39	1,465.94	1,437.49	1,409.04	1,380.60	1,352.15	1,323.70
73	1,607.24	1,578.79	1,550.34	1,521.89	1,493.44	1,464.99	1,436.55	1,408.10	1,379.65	1,351.20	1,322.75

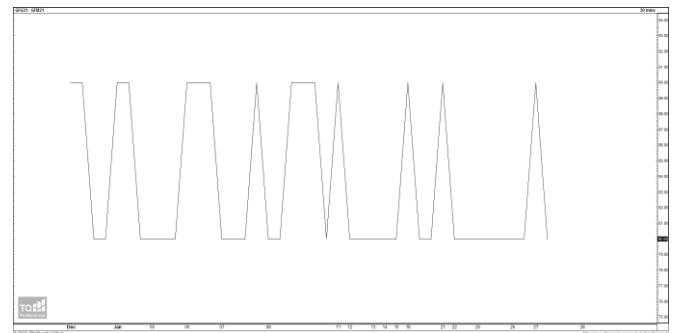
ที่มา: สายงานวิจัย บล. เอเชีย พลัส

#### การแปลงราคาทองคำให้เป็นบาท

GOLD London AM ( USD/Ounce )	FX ( บาท/ USD )				
	33.00	33.25	33.50	33.75	34.00
1,650	25,882	26,078	26,274	26,470	26,666
1,680	26,352	26,552	26,751	26,951	27,151
1,710	26,823	27,026	27,229	27,432	27,636
1,740	27,293	27,500	27,707	27,914	28,120
1,770	27,764	27,974	28,185	28,395	28,605
1,800	28,235	28,448	28,662	28,876	29,090
1,830	28,705	28,923	29,140	29,357	29,575
1,860	29,176	29,397	29,618	29,839	30,060
1,890	29,646	29,871	30,095	30,320	30,545

ที่มา: สายงานวิจัย บล. เอเชีย พลัส

#### Spread ระหว่าง GFQ21 - GFZ21



ที่มา: สายงานวิจัย บล. เอเชีย พลัส

#### คำนวณกำไรขาดทุนของ Gold Futures

นักลงทุนรายย่อย				
(ค่าธรรมเนียม 490.10 บาท/สัญญา/ข้าง)				
ราคาปิด future	เปลี่ยนแปลง	กำไร (ขาดทุน)	ค่าธรรมเนียม+ VAT (บาท)	กำไร (ขาดทุน)สุทธิ
28,660.00	250.0	12,500	(1,049)	11,451
28,610.00	200.0	10,000	(1,049)	8,951
28,560.00	150.0	7,500	(1,049)	6,451
28,510.00	100.0	5,000	(1,049)	3,951
28,460.00	50.0	2,500	(1,049)	1,451
<b>28,410.00</b>	<b>0.0</b>	<b>-</b>	<b>(1,049)</b>	<b>(1,049)</b>
28,360.00	-50.0	(2,500)	(1,049)	(3,549)
28,310.00	-100.0	(5,000)	(1,049)	(6,049)
28,260.00	-150.0	(7,500)	(1,049)	(8,549)
28,210.00	-200.0	(10,000)	(1,049)	(11,049)
28,160.00	-250.0	(12,500)	(1,049)	(13,549)

ที่มา: สายงานวิจัย บล. เอเชีย พลัส

#### คำนวณกำไรขาดทุนของ Mini Gold Futures

นักลงทุนรายย่อย				
(ค่าธรรมเนียม 98.10 บาท/สัญญา/ข้าง)				
ราคาปิด future	เปลี่ยนแปลง	กำไร (ขาดทุน)	ค่าธรรมเนียม+ VAT (บาท)	กำไร (ขาดทุน)สุทธิ
28,650.00	250.0	2,500	(210)	2,290
28,600.00	200.0	2,000	(210)	1,790
28,550.00	150.0	1,500	(210)	1,290
28,500.00	100.0	1,000	(210)	790
28,450.00	50.0	500	(210)	290
<b>28,400.00</b>	<b>0.0</b>	<b>-</b>	<b>(210)</b>	<b>(210)</b>
28,350.00	-50.0	(500)	(210)	(710)
28,300.00	-100.0	(1,000)	(210)	(1,210)
28,250.00	-150.0	(1,500)	(210)	(1,710)
28,200.00	-200.0	(2,000)	(210)	(2,210)
28,150.00	-250.0	(2,500)	(210)	(2,710)

ที่มา: สายงานวิจัย บล. เอเชีย พลัส