

# STRATEGIC MOVE

## ปรับหมากกลยุทธ์ (ภาคขาย)

BY RESEARCH DIVISION

28 ตุลาคม 2564

### ทิศทางตลาดฯ ภาคเช้า

ตลาดหุ้นในภูมิภาคเข้านี้ยืนในแดนลบเป็นส่วนใหญ่ โดยหุ้นในกลุ่ม TIP วันนี้ปรับลงแรงทั้งอินโดนีเซียและฟิลิปปินส์ที่ลดลงกว่า 1% ส่วนบ้านเรา SET Index ยังแข็งกว่าตลาดหุ้นในภูมิภาคจากการปิดบวก 1.42 จุดหรือ 0.09% หนุนจากหุ้นในกลุ่มโรงพยาบาล กลุ่มโรงไฟฟ้าและกลุ่ม ICT สวนทางหุ้นในกลุ่มพลังงานที่หุ้นกลุ่ม PTT ปรับลงตามทิศทางราคาน้ำมันดิบ ส่วนประเด็นอื่นๆเข้านี้การประชุม BOJ คงนโยบายการเงินตามตลาดคาด แต่ได้มีการปรับลดคาดการณ์เศรษฐกิจปีนี้ลง 3.4% จากเดิม 3.8% กดดันตลาดหุ้นญี่ปุ่นลดลง 0.82%

### แนวโน้มตลาดฯ ภาคบ่าย

คาด SET Index บ่ายนี้ยังคงฟื้นตัวได้จำกัดจากหุ้นในกลุ่มพลังงานที่ยังถูกกดดันจากราคาน้ำมันดิบที่ปรับลง โดยเข้านี้ราคาน้ำมันดิบ Brent ยังปรับลงต่อกว่า 1% มาที่ 83.4 เหรียญ/USD ส่วนประเด็นแวดล้อมยังอยู่ในช่วงติดตามพัฒนาการของเหตุการณ์ โดยปัจจัยในประเทศให้ความสนใจไปที่การประชุมศบค.ชุดใหญ่ในวโร่งนี้เพื่อเตรียมพร้อมก่อนเปิดประเทศเดือน พ.ย. ส่วนปัจจัยต่างประเทศช่วงค่ำวันนี้ติดตามการประชุม ECB ซึ่งเชื่อว่าจะไม่มีการปรับเปลี่ยนนโยบายการเงินในรอบนี้ แต่สิ่งที่ให้ความสนใจอยู่ที่การส่งสัญญาณลด QE ในระยะถัดไปหลังจากเงินเฟ้อทางฝั่งยุโรปเดือน ก.ย.ขึ้นมาที่ 3.4%yoy สูงกว่าระดับเป้าหมายของ ECB ที่ 2% ส่วนทางฝั่งสหรัฐฯติดตามการรายงาน GDP Growth 3Q64 คาดขยายตัว 5.5%qoq ภายใต้ปัจจัยแวดล้อมข้างต้นทำให้ SET Index แกว่งผันผวนในกรอบ 1620-1635 จุด กลยุทธ์การลงทุน Selective Play ชอบ AOT SCC และ VNG

SET Index (จุด)	1,629.03
เปลี่ยนแปลง (จุด)	+1.42
	(+0.09%)
มูลค่าการซื้อขาย (ล้านบาท)	41,128.50

RESEARCH DIVISION  
บริษัทหลักทรัพย์ เอเชีย พลัส

เกิดศักดิ์ ทวีธีระธรรม  
นักวิเคราะห์ปัจจัยพื้นฐานด้านตลาดทุน และทางเทคนิค  
เลขทะเบียนนักวิเคราะห์: 004132

ชาญชัย พันพานานกิจ  
นักวิเคราะห์ปัจจัยพื้นฐานด้านตลาดทุน และทางเทคนิค  
เลขทะเบียนนักวิเคราะห์: 064045

ธนัฐธส เกิดคนตร  
ผู้ช่วยนักวิเคราะห์

กราฟเทคนิค SET INDEX ราย 60 นาที

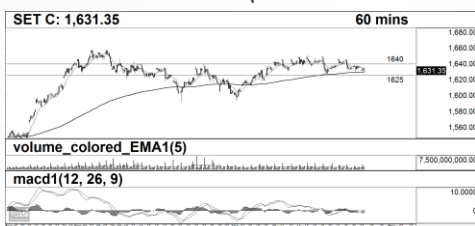
TECHNICAL SIGNAL BUY : BGRIM

TECHNICAL SIGNAL BUY : NEX

แนวรับ/แนวต้าน (จุด) 1,625 /1,640

แนวรับ/แนวต้าน (จุด) 42.00/45.50

แนวรับ/แนวต้าน (จุด) 9.20/10.00



ที่มา: สายงานวิจัย บล. เอเชีย พลัส

\*หมายเหตุ: สำหรับคำแนะนำหุ้นทางเทคนิค หากราคาไม่ถึงเป้าหมายที่กำหนดภายใน 3 วันทำการ แนะนำปิดสถานะเพื่อลดความเสี่ยง

ข้อมูลในเอกสารฉบับนี้ รวบรวมมาจากแหล่งข้อมูลที่น่าเชื่อถือ อย่างไรก็ดี บริษัทหลักทรัพย์ เอเชีย พลัส จำกัด ไม่สามารถที่จะยืนยันหรือรับรองความถูกต้องของข้อมูลเหล่านี้ได้ ไม่ว่าประการใดๆ บทวิเคราะห์ในเอกสารนี้ จัดทำขึ้นโดยอ้างอิงหลักเกณฑ์ทางวิชาการเกี่ยวกับหลักการวิเคราะห์ และมีได้เป็นการชี้แนะ หรือเสนอแนะให้ซื้อหรือขายหลักทรัพย์ใดๆ การตัดสินใจซื้อหรือขายหลักทรัพย์ใดๆ ของผู้อ่าน ไม่ว่าจะเกิดจากการอ่านบทความในเอกสารนี้หรือไม่ก็ตาม ล้วนเป็นผลจากการใช้วิจารณญาณของผู้อ่าน โดยไม่มีส่วนเกี่ยวข้องกับหรือพันธะผูกพันใดๆ กับ บริษัทหลักทรัพย์ เอเชีย พลัส จำกัด ไม่ว่ากรณีใด

# STRATEGIC MOVE

## ปรับมหากกลยุทธ์ (ภาคบ้าย)

BY RESEARCH DIVISION

### กลยุทธ์การลงทุนอื่นๆ

หุ้นกลุ่ม Reopening CPN MAJOR AOT CPALL CRC และ AEONTS หุ้นที่ได้ประโยชน์จาก Bond Yield ที่มีแนวโน้มปรับขึ้นในระยะกลาง-ยาว BLA KBANK SCB หุ้นกำไร 2H64 เด็บโต JMART JMT

### หุ้นเทคนิคภาคบ้าย

#### Technical Buy:

BGRIM รับบริเวณ 42.00 บาท เป้าทำกำไร 45.50 บาท Cut Loss 40.75 บาท

#### Technical Buy:

NEX รับบริเวณ 9.20 บาท เป้าทำกำไร 10.00 บาท Cut Loss 8.75 บาท

### ย่อนรอยกลยุทธ์

#### SET50 Futures:

แนะนำให้ Trading S50Z21 ในกรอบ 970-980 จุด

#### SET50 Option:

แนะนำถือ Long S50Z21C975 ทุนเฉลี่ย 23 จุด ถูก Cut Loss 3 จุดจากทุน บ้ายนี้  
แนะนำ Wait & See

#### Single Stock Futures:

แนะนำถือสถานะ Long HMPROZ21 ทุน 14.20 บาท ถูกปิดที่ 14.80 บาทรับรู้กำไร 49% ส่วนสถานะ Long SCCZ21 ทุน 398 บาท ปัจจุบันกำไร 23.7% แนะนำถือต่อเป้า ทำกำไร 406 บาท และเลื่อน stop profit ที่ทุนเพื่อปิดโอกาสขาดทุน

#### GOLD Futures:

แนะนำ Trading GFZ21 ในกรอบ 28050 – 28530 บาท และให้ Short กรอบบน