

TECHNICAL VIEW

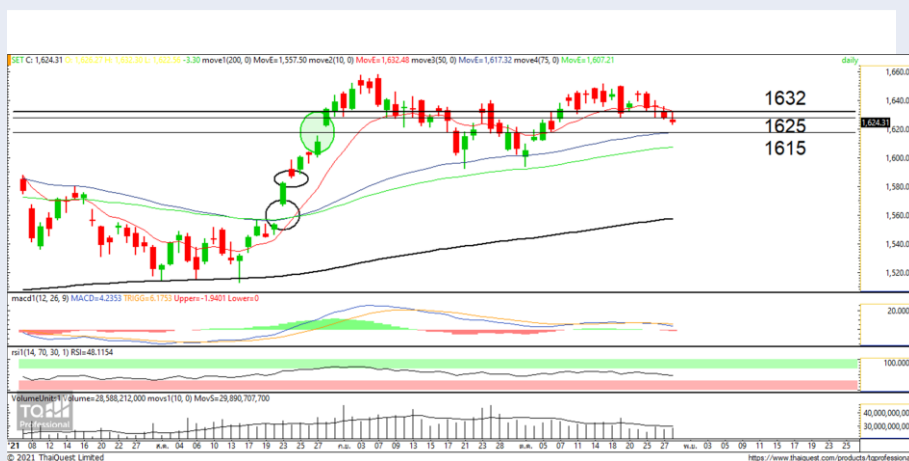
กลยุทธ์การลงทุน

BY RESEARCH DIVISION

29 ตุลาคม 2564



SET Index Daily: สัญญาณฟื้น



แนวรับ 1615

แนวต้าน 1632

สรุป

SET Index ยังอยู่ในช่วงพักฐาน โดยวันนี้คาดกรอบการเคลื่อนไหวของวันที่ 1615-1632 จุด

ประเด็นวิเคราะห์

SET Index ยังมาทรงเดิมคือแกว่งบวกลบสลับผันผวนตลอดวัน แต่สุดท้ายปิดติดลบ โดยล่าสุดยืนที่ 1624.31 จุด ลดลง -3.30 จุด ด้วยมูลค่าการซื้อขาย 7.4 หมื่นล้านบาท

สัญญาณฟื้นตัวยังไม่เกิดเพราะ SET Index ยังขยับ Low และ High ลง แกรมวานนี้มีหลุดแนวรับ 1625 จุดลงมา ทำให้ระยะสั้นยังอยู่ในโหมดแกว่งสร้างฐานในแนวโน้มหลักที่เป็นขาขึ้นต่อไป

โดยประเมินกรอบการเคลื่อนไหวของวัน SET Index จะแกว่งผันผวนโดยมีแนวต้าน EMA 10 วันที่ 1632 จุด ส่วนแนวรับของวันขยับลงมาที่ 1615 จุด

RESEARCH DIVISION

บริษัทหลักทรัพย์ เอเซีย พลัส

เกิดศักดิ์ ทวีธีระธรรม

นักวิเคราะห์ปัจจัยพื้นฐานด้านตลาดทุน และทางเทคนิค
เลขทะเบียนนักวิเคราะห์: 004132

ชาญชัย พันการนาทิก

นักวิเคราะห์ปัจจัยพื้นฐานด้านตลาดทุน และทางเทคนิค
เลขทะเบียนนักวิเคราะห์: 064045

ธนัฐธ เกิดเนตร

ผู้ช่วยนักวิเคราะห์