

# TECHNICAL VIEW

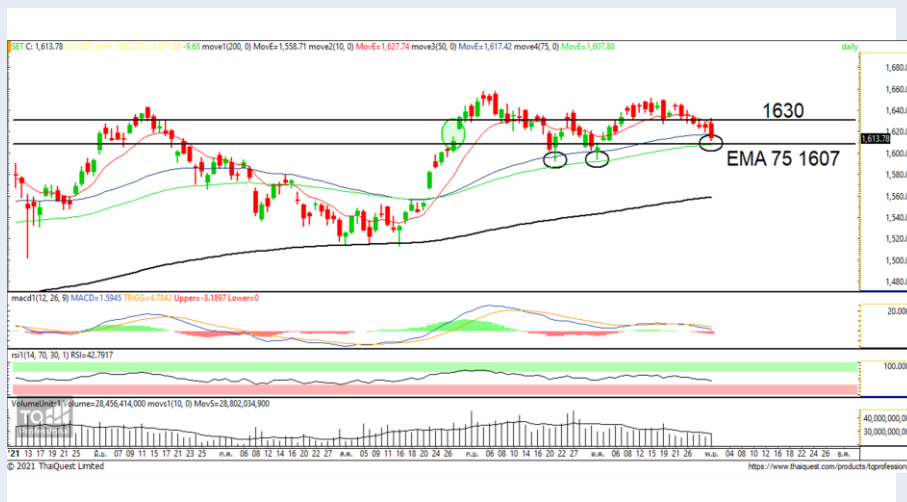
## กลยุทธ์การลงทุน

BY RESEARCH DIVISION

2 พฤศจิกายน 2564



### SET Index Daily: หาดูดยืน



แนวรับ 1607

แนวต้าน 1630

#### สรุป

SET Index อยู่ในช่องทางที่ยืนสร้างฐานหลังสัญญาณแท่งเทียนวานนี้ยังคงเป็นลบ โดยมองแนวรับของวันที่ EMA 75 วันที่ 1607 จุด โดยมีแนวต้านที่ EMA 10 วันบริเวณ 1630 จุด

### ประเด็นวิเคราะห์

SET Index วานนี้ยังหาที่ยึดไม่ได้ล่าสุดปิดที่ 1613.78 จุด ลดลง 9.65 จุด ด้วยมูลค่าการซื้อขาย 6.98 หมื่นล้านบาท

สัญญาณฟื้นตัวจากแท่งเทียนไม่มีให้เห็นเพราะเป็นปิดการด้วยแท่งเทียนแดงยาวหลุด EMA 50 วันลงมาที่ 1617 จุดลงมา ทำให้ในระยะนี้ยังอยู่ในช่องทางที่ยืนต่อไป

โดยแนวรับถัดไปประเมินไว้ที่ EMA 75 วันตรง 1607 จุด ซึ่งถือเป็นอีกแนวสำคัญที่รับดัชนีอยู่ตั้งแต่กลางเดือน ส.ค. ที่ผ่านมา ส่วนแนวต้านยังมี EMA 10 วันเป็นด่านขวางที่ 1630 จุด

RESEARCH DIVISION

บริษัทหลักทรัพย์ เอเซีย พลัส

เกิดศักดิ์ ทวีธีระธรรม

นักวิเคราะห์ปัจจัยพื้นฐานด้านตลาดทุน และทางเทคนิค  
เลขทะเบียนนักวิเคราะห์: 004132

ชาญชัย พันการนาทิจ

นักวิเคราะห์ปัจจัยพื้นฐานด้านตลาดทุน และทางเทคนิค  
เลขทะเบียนนักวิเคราะห์: 064045

ธนัฐธรร เกิดเนตร

ผู้ช่วยนักวิเคราะห์