

TECHNICAL VIEW

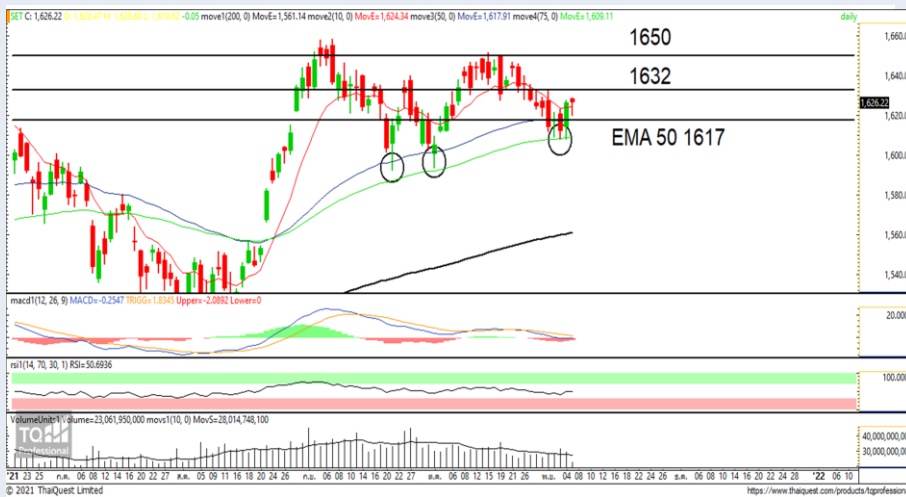
กลยุทธ์การลงทุน

BY RESEARCH DIVISION

8 พฤศจิกายน 2564



SET Index Daily: ยังอยู่ในช่วงติดกลับ



แนวรับ 1617
แนวต้าน 1632/1640

สรุป

SET Index วันศุกร์มีติดลบบางๆแต่สัญญาณโดยรวมไม่เสียหาย จึงยังเชื่อว่าดัชนีอยู่ในโหมดรีบาวนด์กลับไป 1632 จุด หากผ่านได้เตรียมไปต่อที่ 1640/1650 จุด โดยมีแนวรับของวันที่ EMA 50 วันที่ 1617 จุด

ประเด็นวิเคราะห์

SET Index วันศุกร์ที่ผ่านมาแกว่งในกรอบแคบในช่วง 1619-1628 จุด ปัจจุบันปิดที่ 1626.22 จุด ติดลบเล็กน้อย 0.05 จุด ด้วยมูลค่าการซื้อขาย 6.75 หมื่นล้านบาท

ดัชนีติดลบไปบ้างแต่สัญญาณโดยรวมไม่เสียหาย เพราะยังขยับกรอบขึ้นยกทั้ง Low และ High ขึ้นมา ซึ่งมองเป็นการพักหายใจหลังจากวันก่อนขึ้นมาแรงกว่า 10 จุด จึงเชื่อว่าโหมดของการรีบาวนด์กลับไปกรอบบนยังมีต่อ

ประเมินกรอบการเคลื่อนไหวของวัน SET Index จะมีฐานแนวรับ EMA 50 วันที่ 1617 จุด ส่วนแนวต้านด่านแรกของวันอยู่ที่ 1632 จุด หากผ่านได้หลังจากนี้จะขยับไปที่ 1640/1650 จุดตามลำดับ

RESEARCH DIVISION
บริษัทหลักทรัพย์ เอเชีย พลัส

เกิดศักดิ์ ทวีธีระธรรม
นักวิเคราะห์ปัจจัยพื้นฐานด้านตลาดทุน และทางเทคนิค
เลขทะเบียนนักวิเคราะห์: 004132

ชาญชัย พันพานานกิจ
นักวิเคราะห์ปัจจัยพื้นฐานด้านตลาดทุน และทางเทคนิค
เลขทะเบียนนักวิเคราะห์: 064045

ธนัฐธ เกิคเนตส
ผู้ช่วยนักวิเคราะห์