

TECHNICAL VIEW

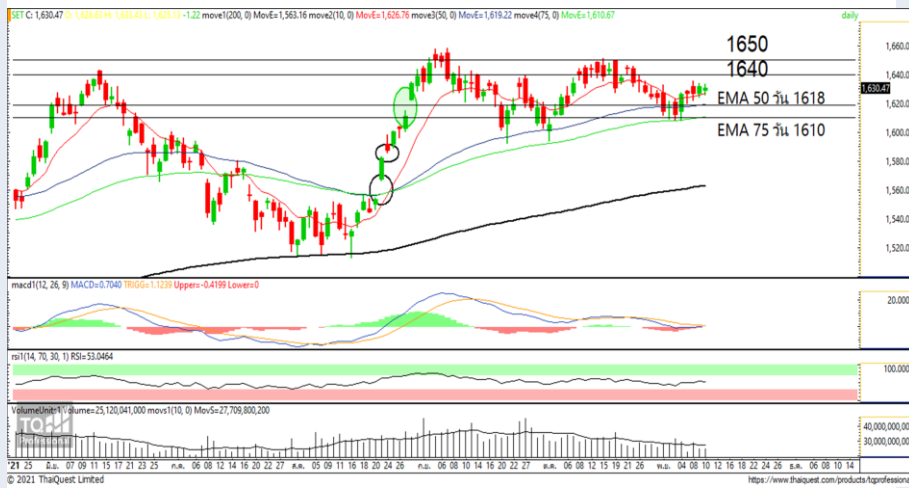
กลยุทธ์การลงทุน

BY RESEARCH DIVISION

11 พฤศจิกายน 2564



SET Index Daily: แนวโน้ม



แนวรับ 1618

แนวต้าน 1640

สรุป

สัญญาณมูลค่าการซื้อขายที่เบาบาง และกรอบการเคลื่อนไหวของดัชนี แคมลงจึงยังไม่เห็นสัญญาณที่เปลี่ยนแปลงอย่างมีนัยยะ จึงคาด SET Index แนวโน้มข้างตามกรอบ 1618-1640 จุด

ประเด็นวิเคราะห์

SET Index วันก่อนว่าแกว่งแคบแล้ว วานนี้กลับแกว่งแคบกว่าหลังขึ้นลงเพียง 8 จุด หรือในช่วง 1625-1633 จุด ปัจจุบันมาปิดที่ 1630.47 จุด ลดลงเล็กน้อย 1.22 จุด ด้วยมูลค่าการซื้อขาย 6.79 หมื่นล้านบาท

การเคลื่อนไหวอัดขัดแย้งกัน ทำให้สัญญาณในภาพรวมไม่เปลี่ยนแปลงทั้งในส่วนของ Pattern ราคาเป็นแท่งเทียนเล็กสั้นๆ ด้าน Volume การซื้อขายที่ยังคงเบาบาง จึงทำให้กรอบการเคลื่อนไหววันนี้อยู่ในช่วงแกว่งออกข้างต่อไป

จึงประเมินกรอบการเคลื่อนไหวของวัน SET Index จะแกว่งผันผวนโดยมีแนวรับที่ EMA 50 วันที่ 1618 จุด ส่วนแนวต้านระหว่างวันอยู่ที่ 1632/1640 จุด

RESEARCH DIVISION

บริษัทหลักทรัพย์ เอเซีย พลัส

เกิดศักดิ์ ทวีธีระธรรม

นักวิเคราะห์ปัจจัยพื้นฐานด้านตลาดทุน และทางเทคนิค
เลขทะเบียนนักวิเคราะห์: 004132

ชาญชัย พันพานิชกิจ

นักวิเคราะห์ปัจจัยพื้นฐานด้านตลาดทุน และทางเทคนิค
เลขทะเบียนนักวิเคราะห์: 064045

ณัฐธร เกิดเคนต

ผู้ช่วยนักวิเคราะห์