

# TECHNICAL VIEW

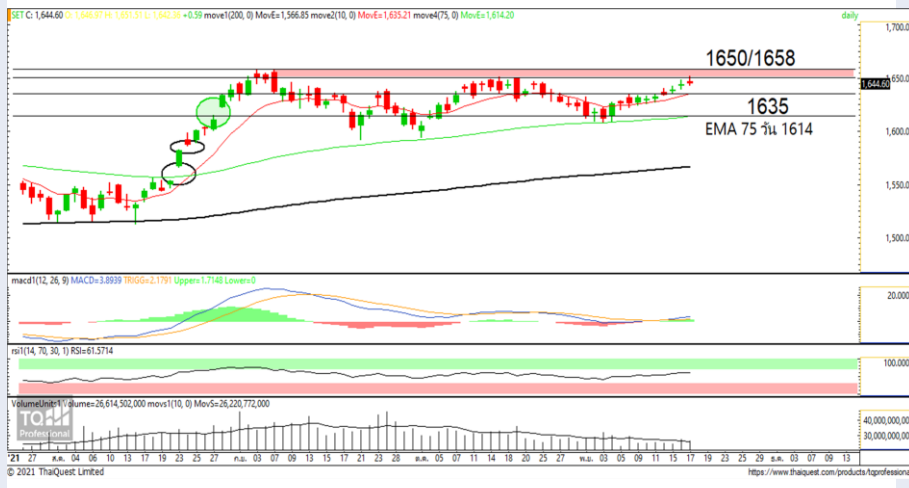
## กลยุทธ์การลงทุน

BY RESEARCH DIVISION

18 พฤศจิกายน 2564



### SET Index Daily: พักน้อยไม่แปลก



แนวรับ 1635  
แนวต้าน 1650/1658

#### สรุป

SET Index วันนี้น่าจะติดแนวต้านที่ 1650/1658 จุด แต่หากยืนเหนือ EMA 10 วันที่ 1635 จุดยังมองเป็นจังหวะ Sideway Up อยู่

### ประเด็นวิเคราะห์

SET Index ค่อยๆขยับกรอบขึ้นในช่วง 1642-1651 จุด ปิดบวกไปเล็กน้อย 0.59 จุด มาอยู่ที่ 1644.60 จุด ด้วยมูลค่าการซื้อขาย 8.34 หมื่นล้านบาท

แนวต้าน 1650 จุดยังคงแข็งแกร่งหลังจาก SET Index ขึ้นมาทดสอบก็โดนแรงขายทันที แต่มองเป็นปกติที่เกิดขึ้นยามทดสอบแนวต้าน โดยในเชิง Candlestick ยังมองเป็นลบลึกๆคล้ายเดิมคือแท่งเทียน Spinning Top จึงยังอาจทำให้การขึ้นชะลอลง

โดยประเมินกรอบการเคลื่อนไหวของวันน่าจะถูก Block ที่ 1650/1658 จุด โดยมีแนวรับ EMA 10 วันที่ 1635 จุด หากยังปิดยืนเหนือได้ภาพระยะนี้ยังมองเป็น Sideway Up

#### RESEARCH DIVISION

บริษัทหลักทรัพย์ เอเซีย พลัส

เกิดศักดิ์ ทวีธีระธรรม

นักวิเคราะห์ปัจจัยพื้นฐานด้านตลาดทุน และทางเทคนิค  
เลขทะเบียนนักวิเคราะห์: 004132

ชาญชัย พันพานอกิจ

นักวิเคราะห์ปัจจัยพื้นฐานด้านตลาดทุน และทางเทคนิค  
เลขทะเบียนนักวิเคราะห์: 064045

ธนัฐธ เกิคนต

ผู้ช่วยนักวิเคราะห์