

# TECHNICAL VIEW

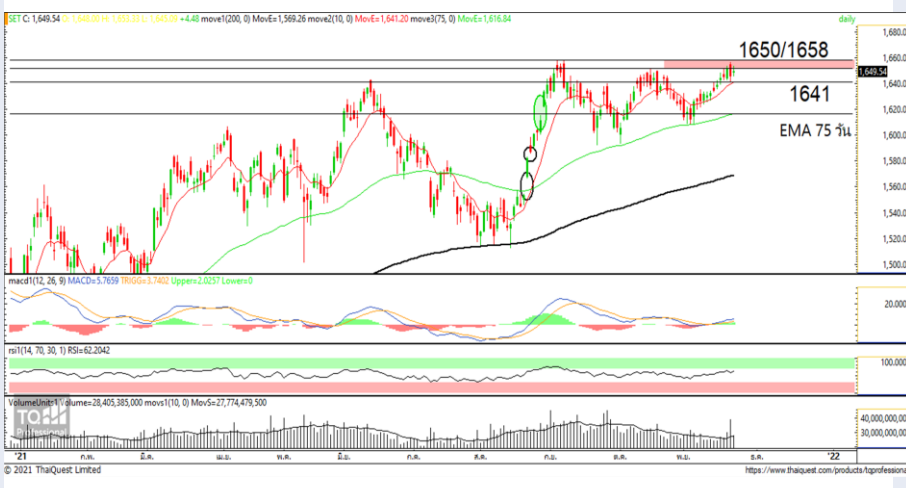
## กลยุทธ์การลงทุน

BY RESEARCH DIVISION

23 พฤศจิกายน 2564



### SET Index Daily: เกาะตาม EMA 10 วัน



แนวรับ 1641

แนวต้าน 1650/1658

#### สรุป

SET Index ปิดบวก แต่การตีตื้นแรงๆ จากนี้ต้องผ่านแนวต้าน 1650/1658 จุดให้ได้เสียก่อน วันนี้จึงอยู่ในช่วงแกว่งอึดอัดเกาะตาม EMA 10 วันที่ 1641 จุด โดยมีแนวต้านที่ 1650/1658 จุด

### ประเด็นวิเคราะห์

SET Index วานนี้แกว่งแคบในกรอบ 1645-1653 จุด โดยล่าสุดปิดที่ 1649.54 จุด เพิ่มขึ้น 4.48 จุด ด้วยมูลค่าการซื้อขาย 9.45 หมื่นล้านบาท

ดัชนียังยืนประคองตัวเหนือแนว EMA 10 วันได้ดี ทำให้ภาพโดยรวมยังอยู่ในโหมด Sideway Up แต่อย่างไรก็ตามหากยังผ่านแนวต้าน 1650/1658 จุด ไม่ได้การปรับขึ้นแรงๆคงยากเช่นกัน

ปัจจุบันจึงยังอยู่ในช่วงแกว่งค่อนข้างอึดอัด โดยมีแนวรับ EMA 10 วันที่ 1641 จุด ส่วนแนวต้านขยับไปที่ 1650/1658 จุด

#### RESEARCH DIVISION

บริษัทหลักทรัพย์ เอเซีย พลัส

เกิดศักดิ์ ทวีธีระธรรม

นักวิเคราะห์ปัจจัยพื้นฐานด้านตลาดทุน และทางเทคนิค  
เลขทะเบียนนักวิเคราะห์: 004132

ชาญชัย พันพานิชกิจ

นักวิเคราะห์ปัจจัยพื้นฐานด้านตลาดทุน และทางเทคนิค  
เลขทะเบียนนักวิเคราะห์: 064045

ธนัฐธ เกิณต

ผู้ช่วยนักวิเคราะห์