

# TECHNICAL VIEW

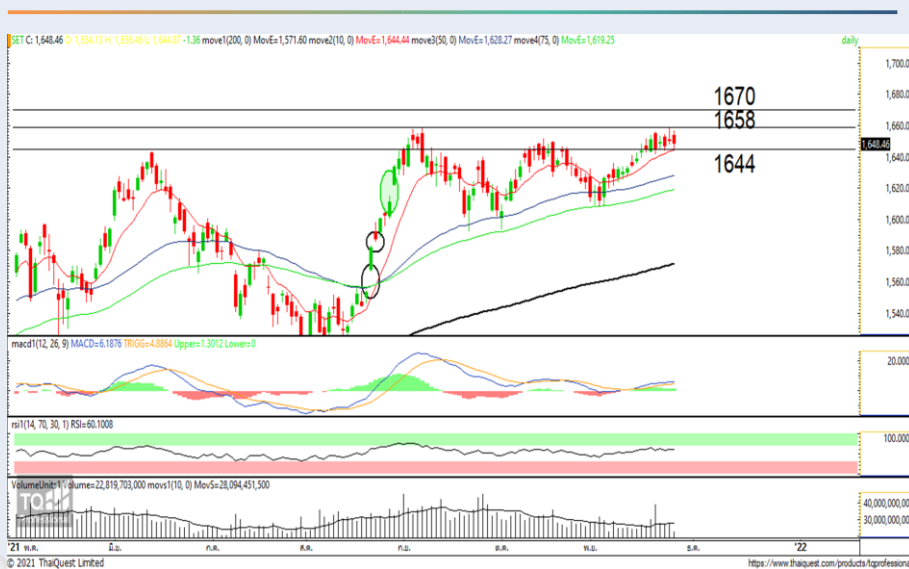
## กลยุทธ์การลงทุน

BY RESEARCH DIVISION

26 พฤศจิกายน 2564



### SET Index Daily: ย่ำฐาน



แนวรับ 1644

แนวต้าน 1658

#### สรุป

SET Index ยังอยู่ในช่วงแกว่งพักตัวเพื่อรอเลือกทาง โดยมีแนวรับกรอบล่างที่ EMA 10 วันที่ 1644 จุด ส่วนแนวต้านระหว่างวันอยู่ที่ 1658 จุด

### ประเด็นวิเคราะห์

SET Index วานนี้ยังคงแกว่งในกรอบแคบตามเดิม โดยระหว่างวันแกว่งในช่วง 1644-1656 จุด ปัจจุบันมาปิดที่ 1648.46 จุด ลดลง 1.36 จุด ด้วยมูลค่าการซื้อขาย 7.35 หมื่นล้านบาท

ดัชนีปิดติดลบด้วยแท่งเทียนแดงที่ Body ยาวขึ้นอาจเป็นสัญญาณลบบ้าง แต่ตราบใดก็ตามที่ SET Index ยังอยู่เหนือ EMA 10 วันสัญญาณโดยรวมยังไม่เปลี่ยนแปลงคือยังอยู่ในช่วง Sideway Up เพื่อทดสอบแนวต้าน 1658 จุด

จึงประเมินกรอบการเคลื่อนไหวของวัน SET Index จะแกว่งสร้างฐานที่ EMA 10 วันที่ 1644 จุด โดยมีแนวต้านระหว่างวันที่ 1658 จุด ทั้งนี้สัญญาณบวกจะเกิดเมื่อผ่านแนวต้าน 1658 จุดขึ้นไปได้ เพื่อเตรียมเป็นการขึ้นอีกรอบใหม่อีกระลอก แต่หากปิดหลุด EMA 10 วันลงมาต้องระวังจังหวะการพักตัวที่อาจลงมาตั้งหลักแถว 1630+/-

#### RESEARCH DIVISION

บริษัทหลักทรัพย์ เอเชีย พลัส

เกิดศักดิ์ ทวีธีระธรรม

นักวิเคราะห์ปัจจัยพื้นฐานด้านตลาดทุน และทางเทคนิค  
เลขทะเบียนนักวิเคราะห์: 004132

ชาญชัย พันพานอกิจ

นักวิเคราะห์ปัจจัยพื้นฐานด้านตลาดทุน และทางเทคนิค  
เลขทะเบียนนักวิเคราะห์: 064045

ธนัฐธ เกิดเนตร

ผู้ช่วยนักวิเคราะห์