

25 NOV 2021

2 หุ่นขนส่งยักษ์..ต้อนรับเทศกาลปลายปี

FedEx (FDX US)

Company Profile

บริษัทขนส่งสินค้าระหว่างประเทศสัญชาติอเมริกันที่มีเครือข่ายอยู่ทั่วโลก และมีสัดส่วนตลาดอันดับ 1 ในสหรัฐอเมริกาด้วยสัดส่วนตลาด 38% ภายใต้แบรนด์ FedEx มีบริการส่งของหลากหลายรูปแบบแบ่งเป็น 1. ธุรกิจ Express บริการการขนส่งทางอากาศแบบเร่งด่วนที่ใหญ่ที่สุดในโลก มีสัดส่วนรายได้อยู่ที่ 50% 2. ธุรกิจ Ground มีสัดส่วนรายได้ 37% เป็นบริการขนส่งพัสดุขนาดเล็กในสหรัฐฯและแคนาดา โดยได้รับอานิสงส์อย่างมากจาก E-commerce ที่ผู้คนมีการสั่งของออนไลน์เพิ่มขึ้นในช่วงการแพร่ระบาดของ COVID-19 3.ธุรกิจ Freight ให้บริการขนส่งพัสดุผ่านรถบรรทุกแบบ Less Truck Load หรือการขนส่งเป็นไม้เต็มคัน ซึ่งจะกลุ่มลูกค้า B2B มีสัดส่วนรายได้ 9% และ 4.ธุรกิจ Service ที่ให้บริการให้คำปรึกษาด้านการตลาดและ IT

พันธมิตรของ FedEx

FedEx มีการสร้างเครือข่ายที่กว้างขวางเพื่อเข้าถึงลูกค้าได้มากขึ้น โดยจับมือเป็นพันธมิตรกับห้างร้านต่างๆ อาทิ Dollar General Store, Walmart, Walgreens และ Target สำหรับตั้งจุดรับส่งสินค้าเพื่ออำนวยความสะดวกให้แก่ผู้ใช้บริการ อีกทั้งยังมีบริการจัดส่งสินค้าสำหรับคำสั่งออนไลน์ของบริษัทพันธมิตรเหล่านี้ ให้สอดคล้องกับเทรนด์ E-Commerce ที่มีการเติบโตอย่างรวดเร็ว

นอกจากนี้ยังจับมือเป็นพันธมิตรกับบริษัทเทคโนโลยีระดับโลกอย่าง Microsoft และ Salesforce ในการจัดการข้อมูลให้เป็นระบบและส่งเสริมให้บริษัทสามารถจัดส่งสินค้าได้อย่างรวดเร็ว โดยในปี 2016 บริษัทได้เข้าซื้อ TNT Corporation เพื่อเตรียมขยายธุรกิจสู่ตลาดยุโรป โดยคาดว่าจะการรวมบริษัทจะเสร็จสิ้นในปีหน้า และจะสามารถช่วยให้ FedEx เติบโตได้อีกในระยะยาว

รายได้เติบโตภายใต้สถานการณ์ COVID-19 แพร่ระบาด

ท่ามกลางปัญหาเรื่องห่วงโซ่อุปทานและการขาดแคลนแรงงานในสหรัฐฯซึ่งเป็นปัญหาที่ท้าทาย แต่ FedEx ยังสร้างรายได้แข็งแกร่ง จากการรายงานผลประกอบการในปีที่ผ่านมา รายได้โตขึ้น 21% หนุนจากช่วง COVID-19 ที่มีปริมาณการขนส่งสินค้าจำนวนมากเนื่องจากผู้คนอยู่ในช่วง Lockdown ในขณะที่คู่แข่งอันดับหนึ่งอย่าง United Parcel Service หรือ UPS สร้างรายได้เติบโตเพียง 14% เท่านั้น

ในด้านของอัตรากำไรจากการดำเนินงาน FedEx สามารถทำได้ดีกว่าเช่นเดียวกับ โดยอยู่ที่ 8% ถึงแม้ต้องเผชิญกับค่าใช้จ่ายในการดำเนินงานที่สูงขึ้นอย่างหลีกเลี่ยงไม่ได้ เช่น ราคาน้ำมันและค่าจ้างพนักงาน แต่ประเด็นที่น่าสนใจคืออัตรากำไรจากการดำเนินงานที่ระดับนี้นั้น สูงกว่าที่บริษัทเคยทำได้ในช่วง Pre-COVID19 ถึง 6% ซึ่งทำให้เห็นถึงศักยภาพการเติบโตที่เพิ่มขึ้นของบริษัท

ทั้งนี้ในช่วงเทศกาลปลายปีที่จะถึง บริษัทมีความจำเป็นต้องปรับระบบให้เป็นแบบแผนมากกว่าปกติ มีการตั้งรับโดยประกาศ Deadline วันส่งสินค้าเพื่อที่ของจะ-ได้ถูกจัดส่งตรงตามเวลา เนื่องจากบริษัทคาดว่าปริมาณการขนส่งสินค้าจะเพิ่มขึ้นมากกว่า 10%จากระดับปกติ



Last Price : \$243.57

Cons. Target Price: \$300.18 (+23.2%)

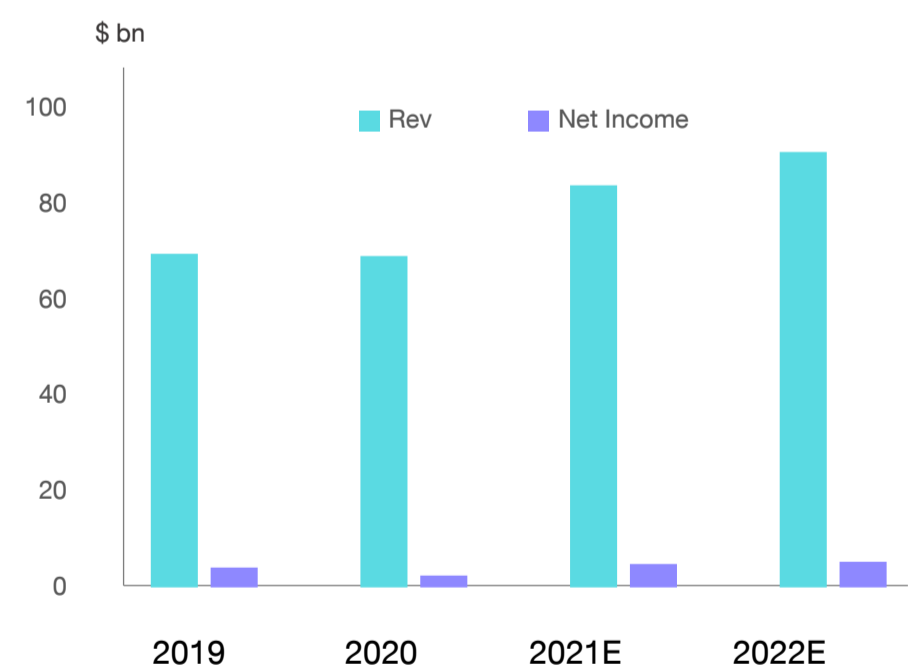
Cons. Rating: **BUY**

Market Cap: \$64.7bn

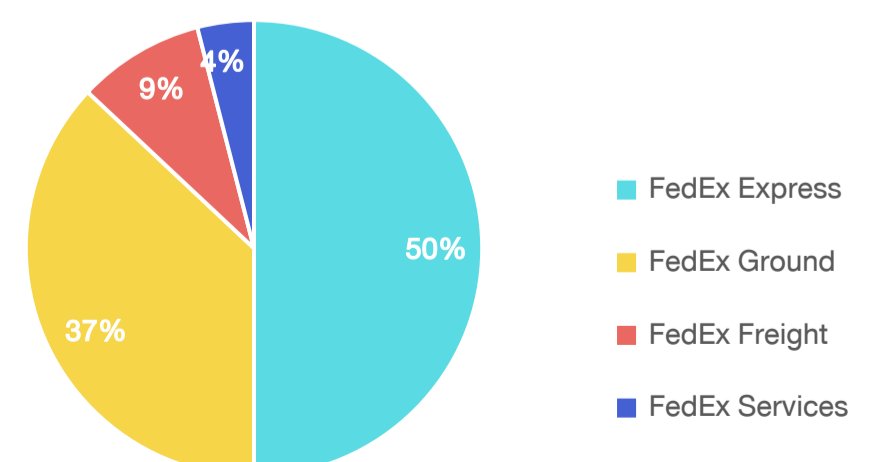
Stock Exchange: NYSE

Key Information	20A	21E	22E
PE:	13.8x	11.8x	12.3x
EPS Growth:	91.2%	8.6%	11.9%
ROE:	24.6%	20.8%	19.8%
Dividend Yield :	1.4%	1.2%	1.3%

Financials



Revenue Breakdown



Source: Company, Goldman Sachs, Statista, Company data, Bloomberg as of 25/11/21

25 NOV 2021

Deutsche Post DHL Group (DPW GR)

Company Profile

บริษัทให้บริการขนส่งและโลจิสติกส์สัญชาติเยอรมัน มีส่วนแบ่งตลาดอันดับหนึ่งของโลกราว 40% จดทะเบียนในตลาดหลักทรัพย์ Frankfurt และได้ถูกนำไปรวมคำนวณในดัชนี Euro Stoxx 50 บริษัทให้บริการด้านการขนส่งครอบคลุมกว่า 220 ประเทศ โดยมีการกระจายธุรกิจไปยังธุรกิจย่อยในสัดส่วนรายได้ที่ใกล้เคียงกัน โดย 30% ของรายได้ทั้งหมดมาจากธุรกิจ DHL Express ซึ่งให้บริการการจัดส่งสินค้าจากธุรกิจถึงลูกค้า ส่วนธุรกิจ DHL Global Forwarding Freight หรือบริการลำเลียงสินค้าทั้งทางบก น้ำ และอากาศ, DHL Supply Chain หรือบริการระบบการจัดส่งอย่างคลังสินค้าและ P&P Germany หรือธุรกิจจัดส่งเอกสารและพัสดุทั้งในและนอกเยอรมนีสร้างรายได้ให้กับบริษัทในสัดส่วนธุรกิจละประมาณ 20% และธุรกิจ DHL eCommerce Solutions คิดเป็นสัดส่วนรายได้ 10% โดย DHL จับมือเป็นพันธมิตรกับบริษัท E-commerce ระดับโลกหลายเจ้าอย่าง Amazon, eBay และ Alibaba เป็นต้น

ผู้นำด้านโลจิสติกส์ระดับโลก

ในช่วงหลายปีที่ผ่านมา บริษัทมีการเติบโตอย่างต่อเนื่อง สอดคล้องกับการฟื้นตัวของเศรษฐกิจและการค้าของโลก ซึ่งนำไปสู่ความต้องการที่แข็งแกร่งสำหรับบริการด้านโลจิสติกส์ ซึ่งในปี 2020 DHL ได้ครองส่วนแบ่งตลาดอันดับหนึ่งในทุกภูมิภาค ยกเว้นทวีปอเมริกาเหนือ โดยมีส่วนแบ่งตลาดในทวีปเอเชียแปซิฟิกมากที่สุดที่ 49% รองลงมาเป็นยุโรป 44%

อีกทั้งในช่วงสถานการณ์การแพร่ระบาดของ COVID-19 ได้ผลักดันการเติบโตของธุรกิจ E-commerce ให้เติบโตขึ้นอย่างมีนัยยะ สอดคล้องกับปริมาณการจัดส่งสินค้าที่แต่ละระดับสูงสุดเป็นประวัติการณ์ โดย International time-definite express (TDI) shipment หรือการขนส่งด่วนถึงที่หมายภายในเวลาที่กำหนด เพิ่มขึ้น 20% ในทุกภูมิภาคของโลก และปริมาณการขนส่งทางอากาศและทางทะเลที่เพิ่มขึ้น 34% YoY และ 3% YoY ตามลำดับ แม้จะถูกกดดันจากต้นทุนน้ำมันเชื้อเพลิง อัตราเงินเฟ้อแรงงาน และการหยุดชะงักของห่วงโซ่อุปทานก็ตาม

มุ่งสู่แนวทาง Zero Emission

บริษัทเล็งเห็นถึงความสำคัญต่อสิ่งแวดล้อม โดยมีการปรับใช้รถบรรทุกเชื้อเพลิงไฮโดรเจนเพื่อลดการปล่อยมลพิษจากการพึ่งพาเชื้อเพลิงฟอสซิล นำร่องใช้ในธุรกิจ DHL Express ในเส้นทางระหว่างเนเธอร์แลนด์และเบลเยียม ซึ่งมีรายงานว่าสามารถลดการปล่อยก๊าซคาร์บอนไดออกไซด์ได้สูงถึง 350 ตัน

ทั้งนี้บริษัทตั้งเป้าที่จะลดปริมาณการปล่อยคาร์บอนทั้งหมดภายในปี 2030 และผลักดันการใช้พลังงานสะอาดอย่างการพิจารณาการใช้รถยนต์ไฟฟ้าในการส่งมอบสินค้าในขั้นสุดท้าย รวมถึงมีแผนที่จะลงทุนกว่า €7bn ในการส่งเสริมการขนส่งไร้คาร์บอนอีกด้วย

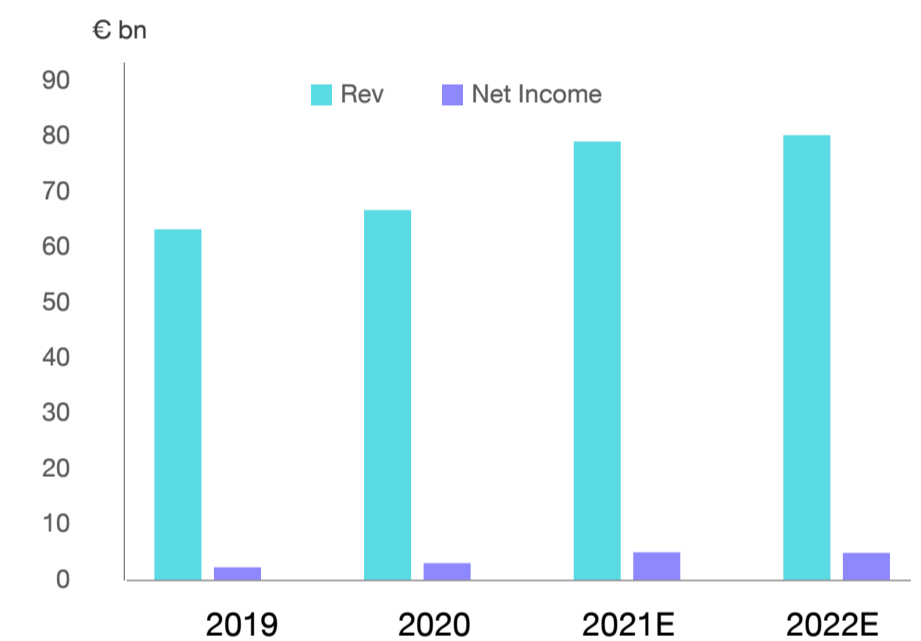
สำหรับเทศกาลส่งท้ายปีกำลังมาถึง บริษัทได้เตรียมความพร้อมด้วยการเพิ่มระบบอัตโนมัติในศูนย์กระจายสินค้าและแพลตฟอร์มปฏิบัติการ IT โดยเฉพาะในประเทศสหรัฐอเมริกาที่บริษัทคาดว่าจะมีปริมาณการส่งสินค้าเพิ่มขึ้น 35% เมื่อเทียบกับช่วงเวลาเดียวกันของปีที่แล้ว



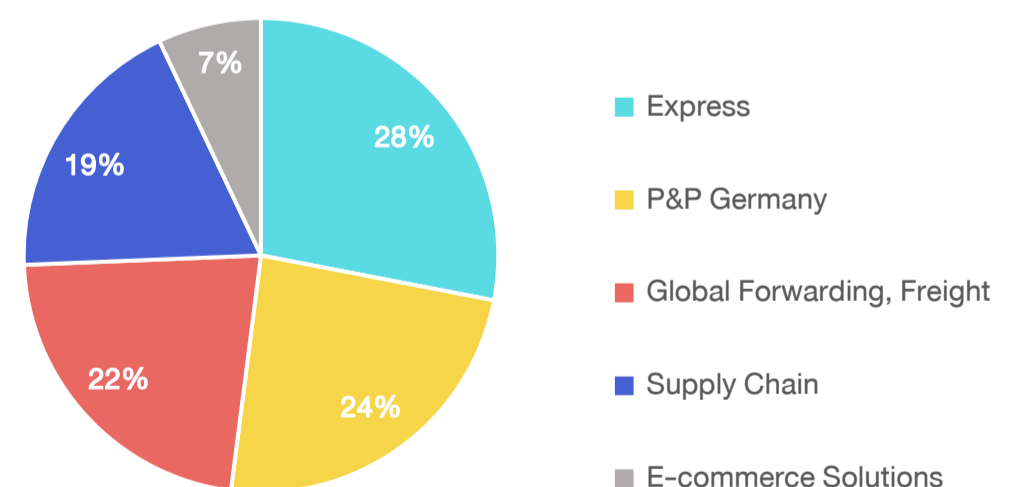
Last Price : €56.07
 Cons. Target Price: € 67.81 (+20.9%)
 Cons. Rating: **BUY**
 Market Cap: €69.6bn
 Stock Exchange: Frankfurt

Key Information	20A	21E	22E
PE:	14.2x	13.9x	13.8x
EPS Growth:	12.3%	63.4%	1.1%
ROE:	21.4%	32.1%	27.8%
Dividend Yield :	3.5%	3.2%	3.3%

Financials



Revenue Breakdown



Source: Company, Goldman Sachs, Statista, Company data, Bloomberg as of 25/11/21

25 NOV 2021

Technical View by ASP Research

FedEx (FDX US)

ชาญชัย พันการณกิจ

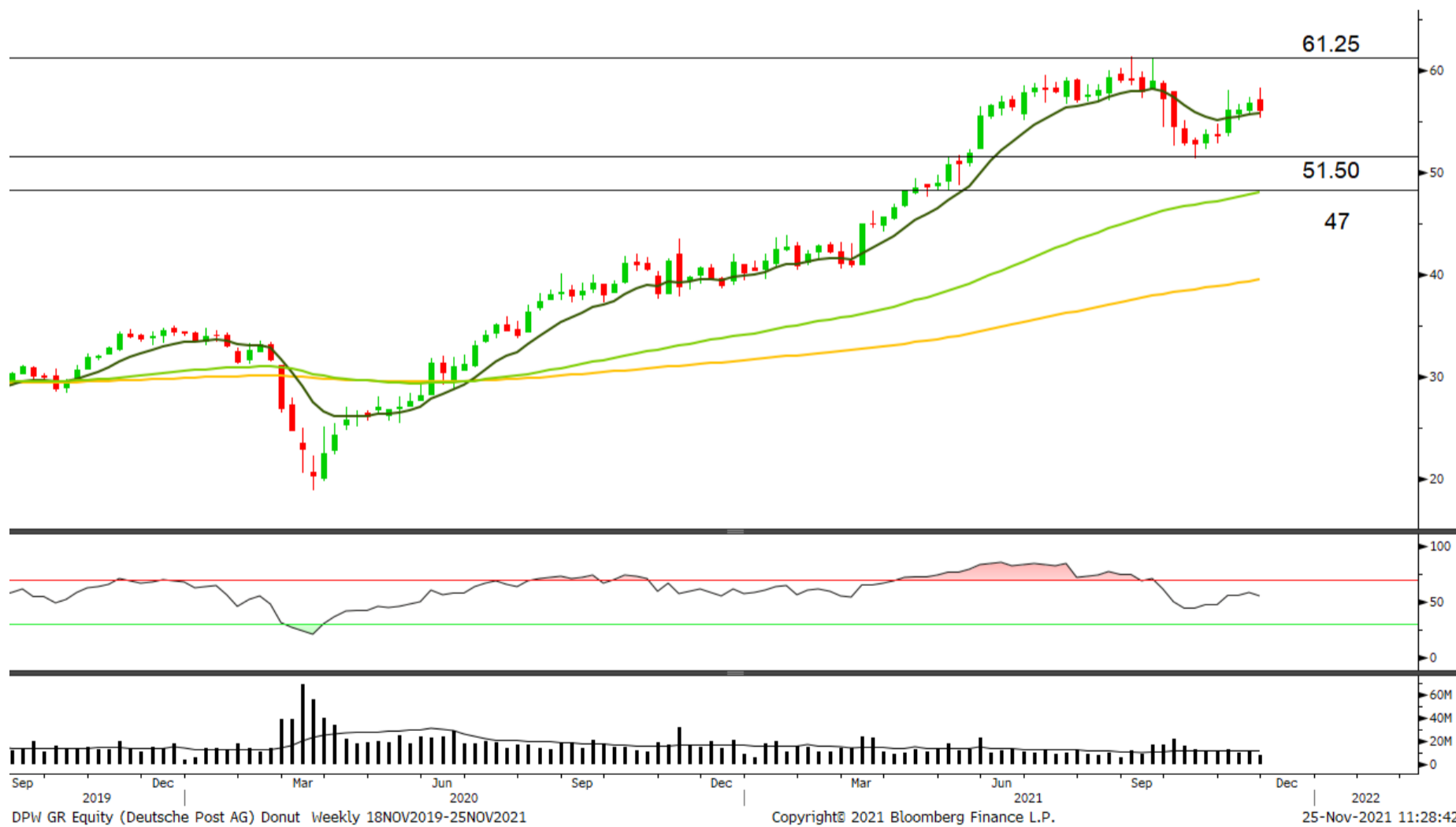
นักวิเคราะห์ปัจจัยพื้นฐานด้านตลาดทุน และทางเทคนิค

เลขทะเบียนนักวิเคราะห์ : 064045



Technical Comment: ภาพรายสัปดาห์ แรงรับจากเส้น EMA 200 สัปดาห์ เริ่มชะลอ หลังจากเกิดแท่งเทียนแดงยาว คาดกรอบการเคลื่อนไหวที่ \$218-\$255

Deutsche Post DHL Group (DPW GR)



Technical Comment: ภาพรายสัปดาห์ จังหวะพักตัวเหนือเส้น EMA 10 วัน คาดกรอบการเคลื่อนไหวที่ €51.50-€ 61.25

Disclaimer

ข้อมูลในเอกสารฉบับนี้ รวบรวมมาจากแหล่งข้อมูลที่น่าเชื่อถือ อย่างไรก็ดี บริษัทหลักทรัพย์ เอเชีย พลัส จำกัด ไม่สามารถที่จะยืนยันหรือรับรองความถูกต้องของข้อมูลเหล่านี้ได้ ไม่ว่าจะประการใดๆ บทวิเคราะห์ในเอกสารนี้ จัดทำขึ้นโดยอ้างอิงหลักเกณฑ์ทางวิชาการเกี่ยวกับหลักการวิเคราะห์ และมีได้เป็นการชี้แนะ หรือเสนอแนะให้ซื้อหรือขายหลักทรัพย์ใดๆ การตัดสินใจซื้อหรือขายหลักทรัพย์ใดๆ ของผู้อ่าน ไม่ว่าจะเกิดจากการอ่านบทความในเอกสารนี้หรือไม่ก็ตาม ล้วนเป็นผลจากการใช้วิจารณญาณของผู้อ่าน โดยไม่มีส่วนเกี่ยวข้องหรือพันธะผูกพันใดๆ กับ บริษัทหลักทรัพย์ เอเชีย พลัส จำกัด ไม่ว่ากรณีใด