

TECHNICAL VIEW

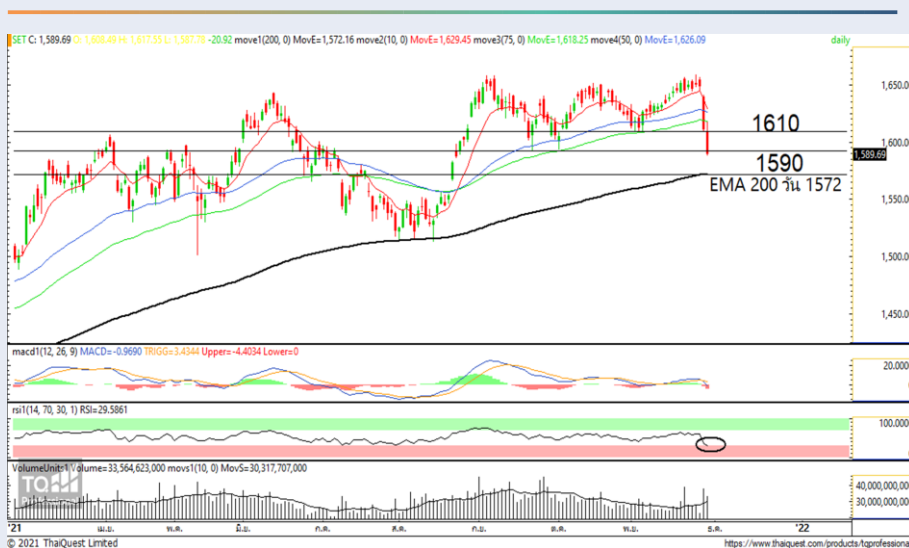
กลยุทธ์การลงทุน

BY RESEARCH DIVISION

30 พฤศจิกายน 2564



SET Index Daily: น่าจะ Rebound บ้าง



แนวรับ 1590/1572

แนวต้าน 1610

สรุป

RSI ที่เข้าสู่ Oversold อาจคาดหวังการรีบาวด์ แต่จากแท่งเทียน 2 วันหลังที่เห็นแล้วเปลี่ย การฟื้นจึงไม่น่าไกล ประเมิน SET Index ยังผันผวนสูงมีแนวรับ 1572/1590 จุด ส่วนแนวต้าน 1610 จุด

ประเด็นวิเคราะห์

SET Index วานนี้ร่วงไปต่ออีกราว 21 จุด ปัจจุบันปิดที่ 1689.69 จุด ด้วยมูลค่าการซื้อขาย 1.16 แสนล้านบาท

การปรับลงในช่วง 2 วันที่ผ่านมาราว 60 จุด ดึงให้ RSI ปัจจุบันเข้าสู่เขต Oversold ประกอบกับการปิดแถวแนวรับ 1590 จุด ทำให้ในวันนี้มีโอกาสเกิดจังหวะ Technical Rebound ได้บ้าง แต่อย่างไรก็ตามหากประเมินจากสัญญาณแท่งเทียนที่ดูสะบักสะบอมจากแท่งแดง Body ยาวมากมา 2 วันติดพร้อมมูลค่าการซื้อขายที่หนาแน่นระดับกว่า 1 แสนล้านบาท ทำให้การฟื้นกลับยังเผชิญความผันผวนสูงลิ่ว

จึงประเมินกรอบการเคลื่อนไหวของวัน SET Index น่าจะมีล้นติดจากแนวรับ 1590 จุดขึ้นไปทดสอบแนวต้าน 1600/1610 จุด ซึ่งระหว่างวันไม่ควรย่อกลับหลุด 1590 จุดแล้วเพราะหากหลุดลงมากจะไปเจออีกที่ที่ EMA 200 วันที่ 1572 จุด

RESEARCH DIVISION

บริษัทหลักทรัพย์ เอเซีย พลัส

เกิดศักดิ์ ทวีธีระธรรม

นักวิเคราะห์ปัจจัยพื้นฐานด้านตลาดทุน และทางเทคนิค
เลขทะเบียนนักวิเคราะห์: 004132

ชาญชัย พันพานอกิจ

นักวิเคราะห์ปัจจัยพื้นฐานด้านตลาดทุน และทางเทคนิค
เลขทะเบียนนักวิเคราะห์: 064045

ธนัฐธ เกิดเนต

ผู้ช่วยนักวิเคราะห์