

# TECHNICAL VIEW

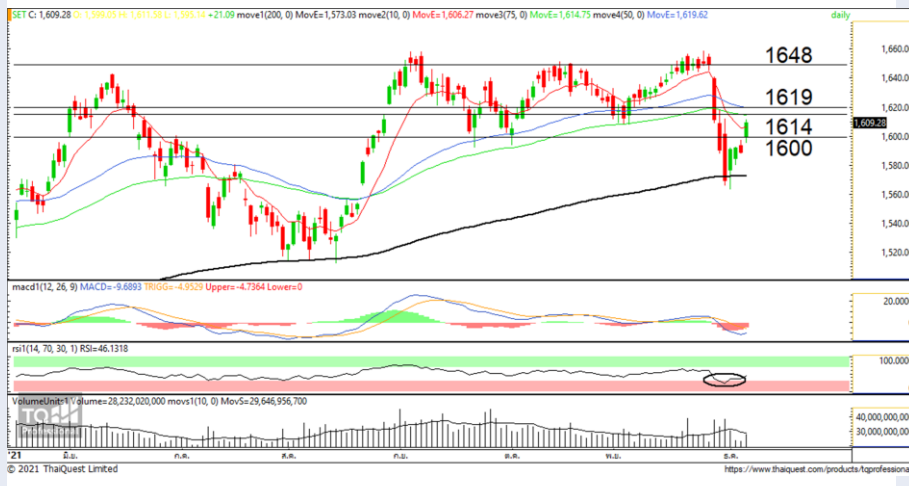
## กลยุทธ์การลงทุน

BY RESEARCH DIVISION

8 ธันวาคม 2564



### SET Index Daily: ยับทดสอบ EMA 75 และ 50



แนวรับ 1600  
แนวต้าน 1614/1619

#### สรุป

SET Index สัญญาณบวกจากการกลับขึ้นเหนือ EMA 10 วันเป็นครั้งแรกหลัง Omicron กดดัน วันนี้ น่าจะไปต่อ โดยมีแนวต้าน EMA 75 และ 50 วันที่ 1614/1619 จุด โดยมีแนวรับ 1600 จุด

### ประเด็นวิเคราะห์

SET Index วานนี้ฟื้นตัวแรงกว่าคาดหลังปรับขึ้นไป 21.09 จุด มาปิดที่ 1609.28 จุด ด้วยมูลค่าการซื้อขาย 7.5 หมื่นล้านบาท

การปรับขึ้นแรงวานนี้ทำเกิดสัญญาณบวกจากการกลับขึ้นเหนือ EMA 10 วันที่ 1606 จุด เป็นครั้งแรกนับจาก Omicron เข้ามากดดัน ส่วนแท่งเทียนมองเป็นสัญญาณบวกจากแท่งเขียว Body ค่อนข้างยาว Momentum วันนี้มองน่าจะริบวานต่อไป

จึงมองกรอบการเคลื่อนไหวของวัน SET Index ปรับขึ้นไปทดสอบแนวต้าน EMA 75 วันและ EMA 50 วันที่ 1614/1619 จุด ส่วนแนวรับของวันที่ 1600 จุด

RESEARCH DIVISION  
บริษัทหลักทรัพย์ เอเชีย พลัส

เกิดศักดิ์ ทวีธีระธรรม  
นักวิเคราะห์ปัจจัยพื้นฐานด้านตลาดทุน และทางเทคนิค  
เลขทะเบียนนักวิเคราะห์: 004132

ชาญชัย พันพานานกิจ  
นักวิเคราะห์ปัจจัยพื้นฐานด้านตลาดทุน และทางเทคนิค  
เลขทะเบียนนักวิเคราะห์: 064045

ธนัฐธ เกิคณต  
ผู้ช่วยนักวิเคราะห์