

# TECHNICAL VIEW

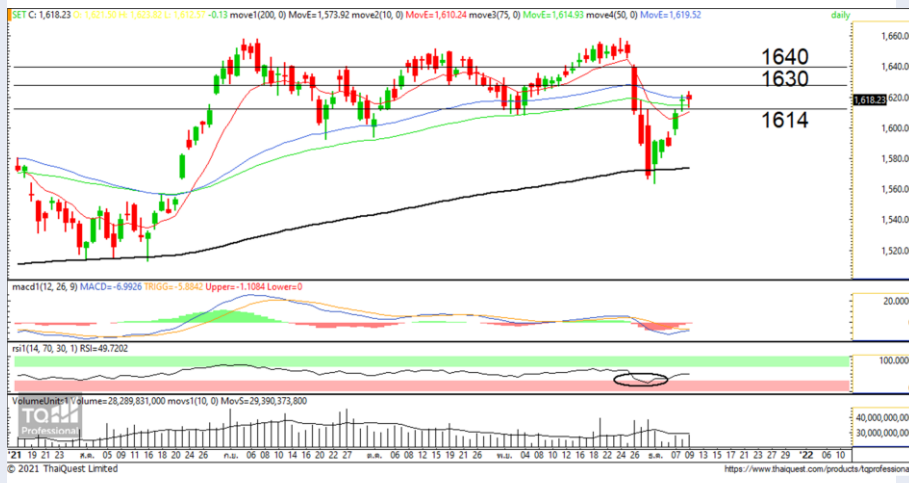
## กลยุทธ์การลงทุน

BY RESEARCH DIVISION

13 ธันวาคม 2564



### SET Index Daily: สร้างฐานเพื่อฟื้นกลับ



แนวรับ 1614  
แนวต้าน 1630/1640

#### สรุป

การแกว่งในกรอบแคบเมื่อวันพฤหัสบดี ทำให้สัญญาณโดยรวมไม่เปลี่ยนแปลง จึงยังมอง SET Index อยู่ในช่วงสร้างฐานเพื่อรีบาวน์โดยมีแนวรับที่ 1614 จุด ส่วนแนวต้านอยู่ที่ 1630/1640 จุด

### ประเด็นวิเคราะห์

SET Index วันพฤหัสบดีที่ผ่านมาแกว่งในกรอบแคบก่อนหยุดยาวในช่วง 1612-1624 จุด ปัจจุบันปิดที่ 1618.23 จุด ลดลงเล็กน้อย 0.13 จุด ด้วยมูลค่าการซื้อขาย 6.97 หมื่นล้านบาท

สัญญาณโดยรวมยังไม่ได้มีอะไรเสียหาย โดยในระยะสั้นยังอยู่ในรีบาวน์ โดยมีแนวรับ EMA 75 วันที่ 1614 จุดเป็นฐาน หากยืนได้น่าจะเห็นการพยายามแกว่งประคองตัวเพื่อค่อยๆ ฟื้นกลับต่อไป

จึงประเมินกรอบการเคลื่อนไหวของวันยังคงเดิมคือแกว่งสร้างฐานเพื่อติดกลับจากแนวรับ 1614 จุด เพื่อกลับไปแนวต้าน 1630 จุด หากผ่านได้ต้านถัดไปอยู่ที่ 1640 จุด

#### RESEARCH DIVISION

บริษัทหลักทรัพย์ เอเซีย พลัส

เกิดศักดิ์ ทวีธีระธรรม  
นักวิเคราะห์ประจำฝ่ายพื้นฐานด้านตลาดทุน และทางเทคนิค  
เลขทะเบียนนักวิเคราะห์: 004132

ชาญชัย พันพานานกิจ  
นักวิเคราะห์ประจำฝ่ายพื้นฐานด้านตลาดทุน และทางเทคนิค  
เลขทะเบียนนักวิเคราะห์: 064045

ธนัฐธ เกิณตศ

ผู้ช่วยนักวิเคราะห์