

MARKET TALK

กลยุทธ์การลงทุน

BY RESEARCH DIVISION

21 ธันวาคม 2564



Omicron พลิกเงินเข้าสินทรัพย์ปลอดภัย Top Pick เลือก ADVANC, CPN และ MCS

รายงานการพบผู้ติดเชื้อ Omicron ของบ้านเราวันเดียวที่สูงถึง 63 ราย และ รอการยืนยันอีกราว 20 ราย เป็น Sentiment หลักที่สร้างแรงกดดันต่อตลาดการเงิน โดยพบว่าเงินบาทกลับมาอ่อนค่าลงไปอยู่เหนือ 33.7 บาท/USD นักลงทุนต่างชาติ และสถาบันในประเทศขายสุทธิในหุ้นไทย ภาพที่เกิดขึ้น ประกอบกับการที่เข้าสู่ช่วงเทศกาลวันหยุดปีใหม่ คาดว่าน่าจะทำให้เห็น จูรกรรมการซื้อขายบางลงและเริ่มมีการพักเงินไว้ในสินทรัพย์ปลอดภัยมากขึ้น ส่วนประเด็นที่ต้องติดตามนอกจากพัฒนาการของ Omicron ในประเทศไทย แล้ว ยังมีการประชุม ครม. ว่าจะมีมาตรการกระตุ้นเศรษฐกิจออกมาเพิ่มเติมหรือไม่ โดยความสนใจอยู่ที่ ข้อปติมีสิน รวมถึง คนละครึ่งเฟส 4

ยังมีโอกาสเกิด Panic จากเรื่อง Omicron คาด SET Index มีแนวรับแรกที่ 1600 จุด ถัดมาอยู่ที่ 1577 จุด พอร์ตจำลองให้ Cut Loss หุ้น BH และถือ เงินสดเพิ่มเป็น 20% หุ้น Top Pick เลือก ADVANC, CPN และ MCS

SET INDEX (จุด) 1,615.80

เปลี่ยนแปลง (จุด) -25.93

มูลค่าการซื้อขาย (ล้านบาท) 82,357.88

การซื้อขายแยกตามกลุ่มผู้ลงทุน (ลบ.)

นักลงทุนสถาบัน -2,965.51

บัญชีบริษัทหลักทรัพย์ 154.45

นักลงทุนต่างประเทศ -2,905.48

นักลงทุนในประเทศ 5,716.54

การเปลี่ยนแปลงนับจากมีข่าว Omicron จนถึงปัจจุบัน

Index	Date Start	Last	Return
Brent	82.22	71.52	-13.01%
NASDAQ Index	15845.23	14980.94	-5.45%
DAX Index	15917.98	15239.67	-4.26%
MSCI World	750.3	724.73	-3.41%
Euro Stoxx 600	481.72	467.35	-2.98%
S&P500	4701.46	4568.02	-2.84%
Dow Jones	35804.38	34932.16	-2.44%
SET Index	1648.46	1615.8	-1.98%
PHCOMP Index	7369.27	7237.61	-1.79%
MSCI South Africa	1451.07	1427.09	-1.65%
KLCI Index	1517.6	1493.9	-1.56%
FTSE 100	7310.37	7198.03	-1.54%
JALSH Index	71015.4	70087.63	-1.31%
KOSPI Index	2980.27	2963	-0.58%

ข้อมูลช่วง 26 พ.ย. - 20 ธ.ค. 64

ที่มา: Bloomberg, ASPS รวบรวม

ข้อมูลในเอกสารฉบับนี้ รวบรวมมาจากแหล่งข้อมูลที่น่าเชื่อถือ อย่างไรก็ดี บริษัทหลักทรัพย์ เอเชีย พลัส จำกัด ไม่สามารถที่จะยืนยันหรือรับรองความถูกต้องของข้อมูลเหล่านี้ได้ ไม่ว่าประการใดๆ บทวิเคราะห์ในเอกสารนี้ จัดทำขึ้นโดยอ้างอิงหลักเกณฑ์ทางวิชาการเกี่ยวกับหลักการวิเคราะห์ และมีได้เป็นการชี้แนะ หรือเสนอแนะให้ซื้อหรือขายหลักทรัพย์ใดๆ การตัดสินใจซื้อหรือขายหลักทรัพย์ใดๆ ของผู้อ่าน ไม่ว่าจะเกิดจากการอ่านบทความในเอกสารนี้หรือไม่ก็ตาม ล้วนเป็นผลจากการใช้วิจารณญาณของผู้อ่าน โดยไม่มีส่วนเกี่ยวข้องกับหรือพันธะผูกพันใดๆ กับ บริษัทหลักทรัพย์ เอเชีย พลัส จำกัด ไม่ว่ากรณีใด

RESEARCH DIVISION

บริษัทหลักทรัพย์ เอเชีย พลัส

เกิดศักดิ์ ทวีธีระธรรม

นักวิเคราะห์ปัจจัยพื้นฐานด้านตลาดทุน และทางเทคนิค

เลขทะเบียนนักวิเคราะห์: 004132

ภราดร เตียรณปราโมทย์

นักวิเคราะห์ปัจจัยพื้นฐานด้านหลักทรัพย์

เลขทะเบียนนักวิเคราะห์: 075365

ชุกฤตชาติเชิดศักดิ์

นักวิเคราะห์ปัจจัยพื้นฐานด้านตลาดทุน และทางเทคนิค

เลขทะเบียนนักวิเคราะห์: 087636

วรรณพุกษ์ โทมสลิกยาวรรณ

นักวิเคราะห์ปัจจัยพื้นฐานด้านหลักทรัพย์

เลขทะเบียนนักวิเคราะห์: 110506

ภวัต ภัทรภาพงษ์

นักวิเคราะห์ปัจจัยพื้นฐานด้านหลักทรัพย์

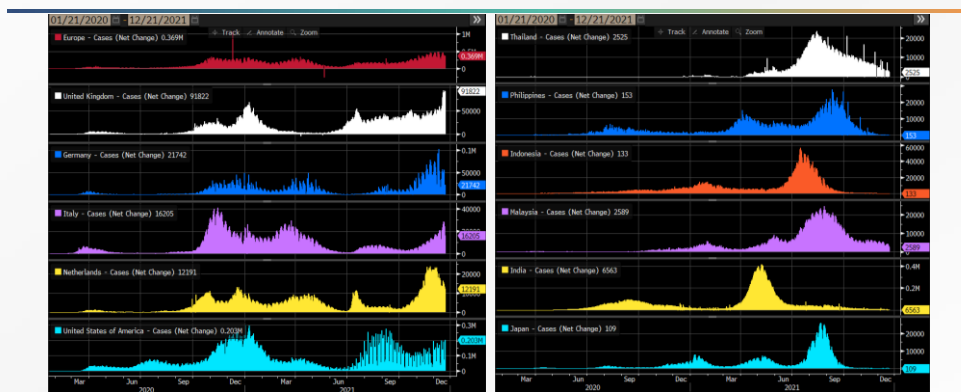
เลขทะเบียนนักวิเคราะห์: 117985



ความกังวล Omicron หวนกลับมากดดันตลาดหุ้นโลก และตลาดหุ้นไทย

ความกังวลการระบาดของ COVID-19 สายพันธุ์ Omicron หวนกลับมาอีกครั้งหนึ่ง ภายหลังตรวจพบในกว่า 90 ประเทศ ส่งผลให้จำนวนผู้ติดเชื้อในหลายประเทศทั่วโลกมีแนวโน้มเพิ่มขึ้นอย่างต่อเนื่อง โดยเฉพาะในยุโรปและสหรัฐ ขณะที่ในเอเชียจำนวนผู้ติดเชื้อยังคงมีแนวโน้มเพิ่มขึ้นน้อยกว่า (ดังรูป) เช่น อังกฤษพบผู้ติดเชื้อ Omicron แล้ว 37,101 ราย (50% ของผู้ติดเชื้อรายใหม่) และมีผู้เสียชีวิตรวม 12 ราย

ผู้ติดเชื้อ COVID-19 รายใหม่ของยุโรป-สหรัฐ (ซ้าย) และเอเชีย (ขวา)



ที่มา: Bloomberg

สถานการณ์ที่ไม่สู้ดีนักข้างต้น ส่งผลให้หลายประเทศในยุโรปกลับมาเพิ่มความเข้มงวดของมาตรการควบคุมการระบาด เช่น

- เนเธอร์แลนด์ประกาศ Lockdown เต็มรูปแบบเมื่อวันที่ 18 ธ.ค. 2564 ที่ผ่านมา โดยปิดร้านค้า-ธุรกิจที่ไม่จำเป็นทั้งหมด
- เดนมาร์กปิดโรงละคร, คอนเสิร์ต, สวนสนุก และจำกัดจำนวนคนเข้าร้านค้าต่างๆ
- ไอร์แลนด์ให้สถานบันเทิงปิดภายในเวลา 20.00 น.
- เยอรมนีประกาศกักตัวผู้เดินทางจากอังกฤษ 14 วัน ไม่ว่าจะฉีดวัคซีนหรือไม่
- ฝรั่งเศสยกเลิกกิจกรรมกลางแจ้งและการรวมกลุ่มขนาดใหญ่ในคืนวันส่งท้ายปี

ความกังวลจากสายพันธุ์ Omicron ของทั่วโลกข้างต้น สร้างแรงกดดันต่อตลาดการเงินโลกต่อ สะท้อนจากราคาสินทรัพย์เสี่ยงหลายชนิดปรับลง ทั้งตลาดหุ้นโลก และราคาสินค้าโภคภัณฑ์



การเปลี่ยนแปลงตลาดหุ้นโลก และราคาสินค้าโภคภัณฑ์

	Last	%Chg	%MTD	%YTD		Last	%Chg	%MTD	%YTD
America									
S&P	4,568.02	-1.14%	0.02%	21.62%					
DJIA	34,932.16	-1.23%	1.30%	14.13%					
NASDAQ	14,980.94	-1.24%	1.58%	16.24%					
Russel	2,139.88	-1.57%	1.68%	13.36%					
Europe									
CAC 40	6,870.10	-0.82%	1.22%	23.75%	Natural Gas	3.834	3.90%	-16.05%	27.54%
FTSE 100	7,198.03	-0.99%	1.96%	11.42%	กากถั่วเหลือง	383.3	1.81%	12.37%	7.64%
Euro Stoxx 50	4,107.13	-1.30%	1.08%	15.61%	Newcastle Coal	183.15	1.69%	28.84%	131.10%
DAX	15,239.67	-1.88%	0.92%	11.09%	ถั่วเหลือง	1294.75	0.49%	5.56%	18.62%
ASIA									
Australia	7,292.16	-0.16%	0.50%	10.70%	ยางแผ่น	191.5	-0.52%	8.81%	-13.89%
Malaysia	1,493.90	-0.54%	-1.33%	8.19%	Cotton	105.54	-1.64%	5.47%	35.10%
Philippines	7,237.61	-0.82%	0.51%	1.37%	ยางแท่ง	167	-1.82%	5.70%	11.11%
Indonesia	6,547.11	-0.83%	0.20%	9.50%	Brent	72.14	-1.88%	1.22%	39.27%
China	3,593.60	-1.07%	0.83%	1.47%	Sugar	18.59	-2.72%	-0.05%	30.27%
Korea	2,963.00	-1.81%	1.37%	1.12%	WTI	68.61	-2.98%	1.67%	41.41%
Hong Kong	22,744.86	-1.93%	1.11%	-16.47%	BADI	2379	-4.76%	-21.17%	74.16%
Japan	27,937.81	-1.13%	0.42%	1.80%					

ที่มา: Bloomberg

ในส่วนของไทย วานนี้ พบผู้ติดเชื้อ Omicron อีก 63 ราย และมีผู้ติดเชื้อเข้าชายฝั่งอยู่ระหว่างรอผลอีกกว่า 20 ราย ยิ่งไปกว่านั้น ไทยยังตรวจพบผู้ติดเชื้อ Omicron รายแรกที่ไม่ได้มีประวัติเดินทางมาจากต่างประเทศ ซึ่งนับผู้ติดเชื้อ Omicron จากในประเทศเป็นรายแรก (Local Transmission)

ประเด็นดังกล่าวสร้างความกังวลว่าไทยมีโอกาสเผชิญการระบาดของสายพันธุ์ Omicron ในประเทศตามมาได้ ซึ่งต้องติดตามท่าทีของภาครัฐว่าจะมีแนวโน้มเพิ่มความเข้มงวดมาตรการควบคุมมากขึ้นหรือไม่ และหากอิงจากกระแสข่าว พบว่าจะเน้นไปที่การเพิ่มความเข้มงวดของการเดินทางเข้าประเทศเป็นหลัก โดยกำลังพิจารณายกเลิกการตรวจคัดกรองแบบ Test & Go (พักในโรงแรมที่กำหนดอย่างน้อย 1 คืน) และกลับไปเป็น Sandbox (อยู่ในพื้นที่ที่กำหนดอย่างน้อย 7 วัน)

การปรับมาตรการควบคุม

ปรับมาตรการชะลอโอไมครอนระบาด

- สธ. ชงสคบ. ชะลอเข้าประเทศรูปแบบ Test&Go
- ทบ. โดย ชะลอเดินทางไปต่างประเทศ
- คนไทยเดินทางมาจากต่างประเทศ และกักตัวที่บ้าน ให้รับไปตรวจโควิด-19 อีกครั้ง และกักตัวจนครบ 14 วัน
- ตรวจหาเชื้ออีกครั้งด้วย ATK ก่อนกลับมาทำงานหลังมีใบ
- ส่งการให้หน่วยงานในสังกัดสธ. ให้บริการประชาชน รับการตรวจโควิด-19 ด้วย ATK

- กลับไปใช้มาตรการกักตัว AQ หรือแซนด์บ็อกซ์นาน 7-10 วัน
- ผู้ที่ส่งไม่คอยรับวัคซีน ให้ไปฉีดวัคซีนโดยด่วน รวมถึงฉีดบูสเตอร์โดส ตามเกณฑ์
- สถานประกอบการ หน่วยงานที่จะจัดงานรับเรื่องของไทย ให้ดำเนินการตามแนวทาง COVID-Free Setting
- เน้าระวัง พนักงานทุกคน ที่เดินทางไปต่างประเทศ
- ให้บริการฉีดวัคซีน sw.ทุกแห่งทั่วประเทศ และเพิ่มจุดให้บริการ ณ สถานีขนส่งในจังหวัดที่มีผู้เดินทางจำนวนมาก

ที่มา: กรุงเทพธุรกิจ



ภาพรวม การระบาดของสายพันธุ์ Omicron ที่เพิ่มโอกาสให้ทั่วโลก และไทยกลับมาดำเนินมาตรการควบคุมเข้มงวดขึ้นอีกครั้ง จะเป็นปัจจัยที่ทำลายการฟื้นตัวของเศรษฐกิจโลกในปี 2565 ต่อไป ส่งผลให้ตลาดหุ้นโลกและไทยยังมีโอกาสอยู่ภายใต้แรงกดดันของความกังวลดังกล่าวอยู่ ประกอบกับช่วงท้ายของปีอาจส่งผลให้ตลาดยังขาดปัจจัยหนุนสำคัญได้ แม้ช่วงเช้าวันนี้ ตลาดหุ้นเอเชียจะกลับมาฟื้นตัวได้บ้าง แต่ประเมินเป็นเพียง Technical Rebound หลังปรับฐานแรงไปในช่วงก่อนหน้า

เงินบาทอ่อนค่าแรงจะแตะ 34 บาทอีกครั้ง และส่งออก พ.ย. โตกว่าคาด 24.7% ดีต่อหุ้นส่งออก ...

เชื่อว่าในวันนี้หุ้นในกลุ่มส่งออกคาดว่าจะเกิดกระแสการเก็งกำไร จากปัจจัยแวดล้อมหนุน

1. เงินบาทต่อดอลลาร์ เ้านี้อ่อนค่าแรงต่อเนื่องติดต่อกัน 2 วัน รวมราว 1.6% และมีแนวโน้มจะอ่อนค่าต่อไปแตะ 34 บาทซึ่งเป็นแนวต้านสำคัญอีกครั้ง ล่าสุดอยู่ที่ 33.7 บาท (ดังรูป) ผลจากโควิด Omicron ในไทย

ค่าเงินบาทต่อดอลลาร์มีแนวต้านสำคัญที่ 34 บาท และ 36 บาท

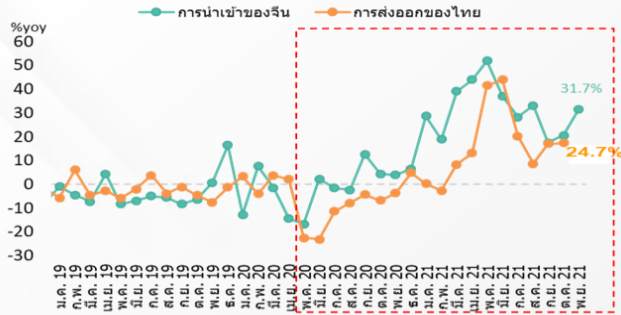


ที่มา: ASPS

2. ยอดส่งออกไทย เดือน พ.ย. 2564 กระทรวงพาณิชย์รายงาน ขยายตัว 24.7%yoy สูงกว่าตลาดคาดจะขยายตัว 18%yoy การนำเข้าเดือนเดียวกันขยายตัว 20.5%yoy ต่ำกว่าตลาดคาดที่ 23%yoy เล็กน้อย



ค่าเงินบาทต่อดอลลาร์มีแนวต้านสำคัญที่ 34 บาท และ 36 บาท



ที่มา: กระทรวงพาณิชย์ ASPS

โดยรวมทั้ง 2 ประเด็นถือเป็นปัจจัยหนุน ต่อหุ้นในกลุ่มส่งออก ASPS แนะนำหุ้นส่งออกที่ปัจจัยพื้นฐานแกร่ง อาทิ เช่น NER, STA, TU, AH, SAT และ MCS เป็นต้น

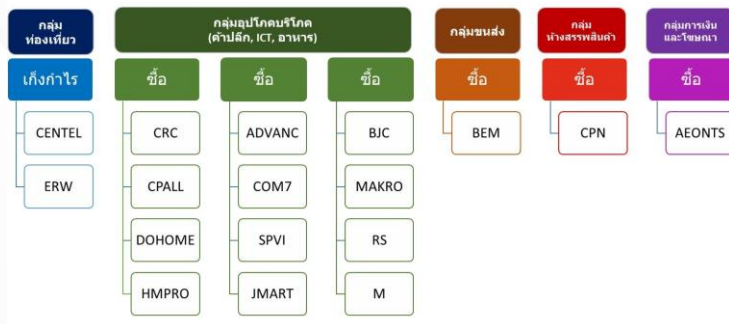
ข้อปดิมิคิน และ มาตรการหนุนรถ EV รอลุ้นจาก ครม.วันนี้

ในช่วงโค้งสุดท้ายของปิดตลาดหุ้นไทยผันผวน ได้รับผลกระทบจากประเด็นโควิด Omicron ที่กระแสดันเข้ามาต่อเนื่อง กดดันหุ้นเกือบทุก Sector และดูเหมือนว่าหุ้นที่ปรับขึ้นเมื่อวันก่อน ดูเหมือนจะขึ้นตามกระแสปัจจัยหนุนเฉพาะกลุ่ม โดยวันนี้เชื่อว่าตลาดน่าจะรอและเฝ้าท่าเฝ้าประเด็น มาตรการกระตุ้นเศรษฐกิจจากรัฐบาล ซึ่งรอผลประชุม ครม. 2 มาตรการที่เคยนำเสนอ คือ

1. มาตรการ ‘ข้อปดิมิคิน’ (นำใบเสร็จค่าใช้จ่ายสินค้า-บริการมาหักลดหย่อนภาษี คาดวงเงิน 3 หมื่นบาท) ติดตามรายละเอียดว่าจะมีผลช่วงใด ?? ปลายปี หรือในช่วงต้นปี 2565 ??? ซึ่งบริษัทจดทะเบียนที่จะได้ประโยชน์โดยตรงได้แก่กลุ่มค้าปลีกโดยเฉพาะกลุ่มที่ขายสินค้า IT อาทิ COM7(FV@84.0), SPVI(FV@8.3), JMART(FV@42.2), กลุ่มตกแต่งบ้าน อาทิ HMPRO(FV@16.0), DOHOME(FV@30.7) กลุ่มห้างสรรพสินค้า เช่น CRC(FV@39.0), CPN(FV@69.0) กลุ่มสินเชื่อบัตรเครดิต AEONTS (FV@B280)
2. บอร์ด EV เตรียมเสนอ ครม. ลดภาษี สรรพสามิตรถ EV เหลือ 2% หรือ มาตรการเสริม 2 กลุ่ม คือ รถ EV ต่ำกว่า 2 ล้าน ลดราคา 20% คาดใช้เงินกองทุนเพิ่มขีดความสามารถฯ อุดหนุนราคา ติดตามรายละเอียด ?? หรือ คาดเป็น Sentiment บวกต่อ EA(SWITCH: FV@57.0) GPSC(BUY:FV@90.0) PTT(BUY:FV@49.5)



หุ้นที่ได้ประโยชน์จากมาตรการ “ช้อปดีมีคืน”



ที่มา: ASPS

โอไมครอน กลับมาสร้างความผันผวนให้ตลาดหุ้นไทย แนะ MCS, ADVANC, CPN

วานนี้ตลาดหุ้นไทยปรับฐานลงมา 25.93 จุด หรือ 1.58% ด้วยแรงขายจากต่างชาติและสถาบันฯกว่า 2.9 พันล้านบาท และ 3.0 พันล้านบาทตามลำดับ จากความกังวลโอไมครอนที่แพร่ระบาดเข้ามาใกล้ตัวขึ้น

ดังนั้นฝ่ายวิจัยฯ จึงได้ทำการหาแนวรับของ SET Index โดยการเปรียบเทียบการปรับฐานของดัชนีหุ้นทั่วโลก พบว่า ในช่วงที่กังวลต่อโอไมครอนถึงปัจจุบัน ตลาดหุ้นโลกปรับฐานลงมาแล้ว-3.41% ขณะที่ SET Index ปรับตัวลดลงมาเพียง -1.98% ทำให้ SET Index ยังสูงกว่าตลาดหุ้นโลกราว 1.43% หรือราวๆ 23 จุด เมื่อนำมาประกอบกับภาพทางเทคนิค เชื่อว่าแนวรับถัดไปของ SET อยู่ไนโซน 1590-1600 จุด และจุดต่ำสุดในช่วงที่กังวลต่อโอไมครอน 1568 จุด

ผลตอบแทนตลาดหุ้นประเทศต่างๆนับจากเริ่มพบ Omicron ถึงปัจจุบัน

Index	Date Start	Last	Return
Brent	82.22	71.52	-13.01%
NASDAQ Index	15845.23	14980.94	-5.45%
DAX Index	15917.98	15239.67	-4.26%
MSCI World	750.3	724.73	-3.41%
Euro Stoxx 600	481.72	467.35	-2.98%
S&P500	4701.46	4568.02	-2.84%
Dow Jones	35804.38	34932.16	-2.44%
SET Index	1648.46	1615.8	-1.98%
PHCOMP Index	7369.27	7237.61	-1.79%
MSCI South Africa	1451.07	1427.09	-1.65%
KLCI Index	1517.6	1493.9	-1.56%
FTSE 100	7310.37	7198.03	-1.54%
JALSH Index	71015.4	70087.63	-1.31%
KOSPI Index	2980.27	2963	-0.58%

ข้อมูลช่วง 26 พ.ย. - 20 ธ.ค. 64

ที่มา: Bloomberg, ASPS รวบรวม

MARKET TALK

กลยุทธ์การลงทุน

BY RESEARCH DIVISION



รวมถึงพิจารณาว่ากลุ่มไหนได้รับผลกระทบมากน้อยจากโอไมครอน โดยดูจากช่วง สัปดาห์แรกที่กังวลโอไมครอน (26 -30 พ.ย. 64) พบว่า SET Index ปรับฐานแรงถึง 4.84% (ใกล้เคียงกับค่าเฉลี่ยในการปรับฐานเวลาที่กังวลต่อประเด็นโควิดระลอกที่ 2,3,4 ที่ -5%) โดยกลุ่มหุ้นที่ปรับฐานแรงกว่าตลาด คือ TRANS, BANK, TOURISM, CONS, MEDIA และกลุ่มที่ให้ผลตอบแทนเป็นบวก PERSON (หุ้นถุงมือยาง), ETRON ตามภาพทางด้านล่าง

ผลตอบแทนราย Sector ช่วงกังวลโอไมครอนในสัปดาห์แรก

Symbol	Omicron	Symbol	Omicron
PERSON	3.63%	SET	-4.84%
ETRON	1.35%	ENERG	-4.92%
PAPER	-1.23%	COMM	-5.01%
HEALTH	-2.59%	FIN	-5.08%
PFNREIT	-2.75%	PETRO	-5.31%
STEEL	-2.78%	PROP	-5.56%
INSUR	-2.92%	MEDIA	-6.16%
ICT	-3.29%	CONS	-6.85%
AUTO	-3.59%	TOURISM	-7.25%
PKG	-3.67%	BANK	-7.25%
CONMAT	-4.67%	TRANS	-8.51%

ข้อมูลช่วง 26 -30 พ.ย. 64

ที่มา: Bloomberg, ASPS รวบรวม

ดังนั้น SET Index ที่ยังให้ผลตอบแทนสูงกว่าตลาดหุ้นโลก แต่ความกังวลต่อการแพร่ระบาดของโอไมครอนในประเทศยังมีต่อเนื่องไปจนถึงช่วงเทศกาลหยุดยาวคริสต์มาส และปีใหม่ ทำให้ตลาดหุ้นไทยยังอยู่ในภาวะผันผวน

กลยุทธ์ช่วงสั้นแนะนำถือเงินสด 20% และเน้นลงทุนในกลุ่มหุ้นที่มีเกราะป้องกันโควิด + ปันผลสูง ADVANC MCS และหุ้นที่มีปัจจัยบวกเฉพาะตัว CPN เป็น Toppick ในวันนี้



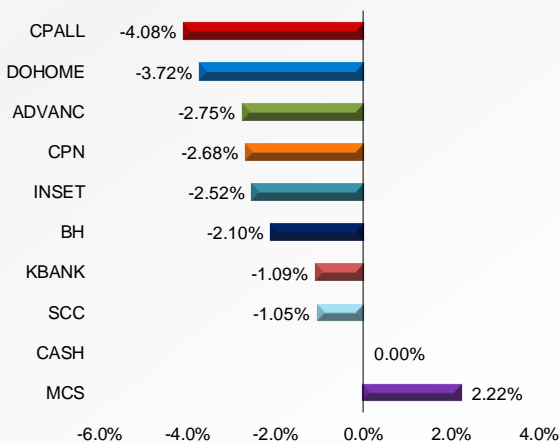
หุ้นที่แนะนำใน Market Talk

Stocks	Start Date	Weight	Accumulated Return	Price Avg. Cost	Price Last	Fair Value	PER 2021F	Dividend Yield	Cut Loss/ Stop Profit	Strategist Comment
DOHOME	16-พ.ย.-21	10%	-3.72%	24.20	23.30	30.70	29.96	1.50	22.50	คาดปี 2564 เดิมโตเด่น 159% และคาดเพิ่มขึ้นอีก 12.9% ในปี 2565 เชื่อว่า เดิมโตต่ออีกหลายปี จากจุดแข็งบริษัทและโครงสร้างอุตสาหกรรมที่ยังเอื้อ
INSET	24-พ.ย.-21	10%	-2.52%	5.95	5.80	8.80	21.92	3.19	5.65	กำไรปี 2565 คาดโตอีก 10.9% เชื่อว่ามีโอกาสเห็น Upside ที่มีน้ำหนัก จาก วงจรเติบโตก้าวกระโดดที่กำลังจะมา มูลค่าหุ้นที่ 8.8 บาท
ADVANC	13-ธ.ค.-21	10%	-2.75%	218.00	212.00	245.00	23.31	3.22	207.00	งวด 4Q64 คาดหวังการฟื้นตัวได้ หลักๆ หนุนจากรายได้ที่ดีขึ้น ตามกำลังซื้อ กลับมา หลังจากรัฐบาลผ่อนคลايกิจกรรมทางเศรษฐกิจมากขึ้น
KBANK	8-ธ.ค.-21	10%	-1.09%	138.00	136.50	158.00	9.15	1.90	131.00	คาดกำไรสุทธิปี 2564 เท่ากับ 3.6 หมื่นล้านบาท เดิมโต 22% YoY และปี 2565 ที่ 3.8 หมื่นล้านบาท เพิ่ม 6.5% YoY จากรายได้ดอกเบี้ยระยะยาว ตามฐาน สิ้นเชิงขยายตัว
CPALL	26-พ.ย.-21	10%	-4.08%	61.25	58.75	70.20	67.83	0.74	58.00	4Q64 คาดฟื้นตัว QoQ จากกิจกรรมเศรษฐกิจกลับมา, การคลายเคอร์ฟิว และ เปิดท่องเที่ยวสูงกว่าผลกระทบช่วงรอยต่อปรับโครงสร้างธุรกิจค้าปลีกในกลุ่ม
CASH	20-ธ.ค.-21	15%	0.00%	N.A.	N.A.	N.A.	N.A.	N.A.	N.A.	ถือเงินสด 15%
CPN	13-ธ.ค.-21	10%	-2.68%	56.00	54.50	69.00	34.14	0.92	53.00	แนวโน้มกำไรปกติ 4Q64 คาดฟื้นตัวแข็งแกร่ง QoQ และมีโอกาสเป็นจุดสูงสุด ของปี ภายหลังจากศูนย์การค้ากลับมาเปิดบริการตามปกติตั้งแต่ต้น ก.ย. เป็นต้นมา
BH	8-ธ.ค.-21	5%	-2.10%	143.00	140.00	170.03	123.06	0.41	135.00	ปรับออกจากพอร์ตชั่วคราว
MCS	26-ธ.ค.-21	10%	2.22%	14.19	14.50	21.00	5.37	9.66	14.30	ทิศทางกำไรสดใส จาก Backlog ที่ยังมีเหลืออีกกว่า 1 แสนต้น รองรับการผลิต รายได้ถึงปี 2566 โดยช่วง 2H64 มีแผนส่งมอบงานกว่า 4 หมื่นต้น อย่ง โครงการ Toranomom และ Azabudai
SCC	8-ธ.ค.-21	10%	-1.05%	380.00	376.00	500.00	9.62	4.65	361.00	ธุรกิจปีโตเร็วจะมีกำลังการผลิตขึ้น เพิ่มอีก 46% ในปี 2566 และอยู่ใน ระหว่างการ Restructure ครั้งใหญ่รองรับการผลิต

วานนี้แนะนำนัก AOT ไปพักเงินรอจังหวะเหมาะสมในอนาคต 15%

ส่วนวันนี้ปรับ BH ออกจากพอร์ต แล้วถือเงินสด 5% แทน

Accumulated returns since our recommendation



Stock Classification

