

TECHNICAL VIEW

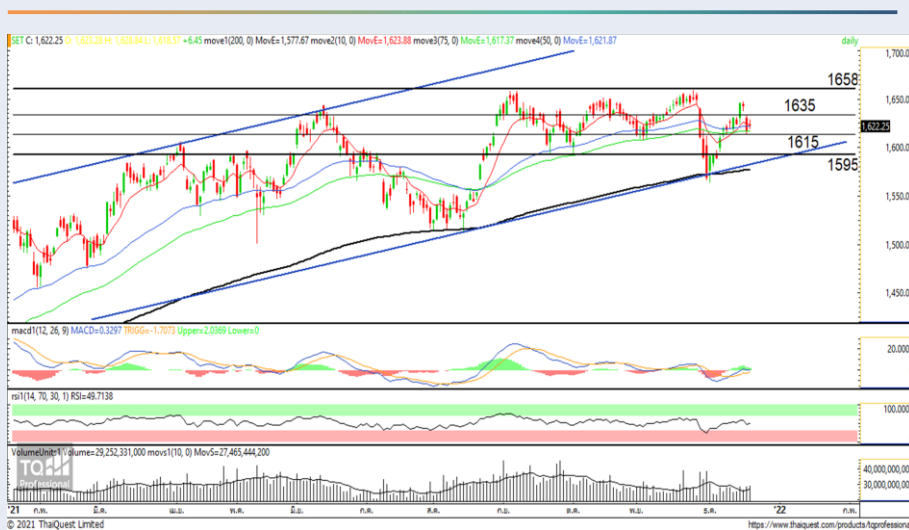
กลยุทธ์การลงทุน

BY RESEARCH DIVISION

22 ธันวาคม 2564



SET Index Daily: ยังขาดทิศทางที่ชัดเจน



แนวรับ 1615

แนวต้าน 1635

สรุป

SET Index การปรับขึ้นวันลงตรง
แนวรับ EMA ระดับต่างๆ ทำให้
ระยะสั้นยังอยู่ในภาวะผันผวนขาด
ทิศทางที่ชัดเจน โดยวันนี้มองกรอบ
การเคลื่อนไหวที่ 1615-1635 จุด

ประเด็นวิเคราะห์

SET Index วานนี้แกว่งขึ้นแรงกว่าคาด โดยระหว่างวันขยับกรอบขึ้นในช่วง 1618-1628 จุด มาปิดที่ 1622.25 จุด เพิ่มขึ้น 6.45 จุด ด้วยมูลค่าการซื้อขาย 6.92 หมื่นล้านบาท

การฟื้นตัววานนี้มีข้อดีเกิดขึ้นคือกลับมายืนเหนือ EMA 10, EMA 50 และ EMA 75 วันได้อีกครั้ง แต่อย่างไรก็ตามทิศทางในระยะสั้นที่ขึ้นวันลงวันแบบนี้ทำให้ภาพตลาดยังคงขาดทิศทางที่ชัดเจน และขอตั้งหวั่นไหวการเลือกทางโดยมีกรอบการเคลื่อนไหวอยู่ที่ 1615-1635 จุด

โดยหาก SET Index ผ่านกรอบบน Momentum ระยะถัดไปก็จะเป็นบวกต่อเพื่อขยับไปที่โซน 1650 จุด แต่หากหลุดกรอบล่างลงมาก็จะเป็นสัญญาณเฝ้าระวังการตั้งหลักที่ 1600/1595 จุด

RESEARCH DIVISION

บริษัทหลักทรัพย์ เอเชีย พลัส

เกิดศักดิ์ กวีธีระ-ธรรมา

นักวิเคราะห์ปัจจัยพื้นฐานด้านตลาดทุน และทางเทคนิค
เลขทะเบียนนักวิเคราะห์: 004132

ชาญชัย พันพานิชกิจ

นักวิเคราะห์ปัจจัยพื้นฐานด้านตลาดทุน และทางเทคนิค
เลขทะเบียนนักวิเคราะห์: 064045

ธนัฐธ ฤทธิเดช

ผู้ช่วยนักวิเคราะห์