

# STRATEGIC MOVE

## ปรับหมากกลยุทธ์ (ภาคบ้าย)

BY RESEARCH DIVISION

30 ธันวาคม 2564

### ทิศทางตลาดฯ ภาคเช้า

ตลาดหุ้นในภูมิภาคเช้านี้บวกลบกระจายหลังจากขาดปัจจัยใหม่สนับสนุน ขณะที่ SET Index เข้านี้ปรับขึ้น 3.6 จุด หนุนยังมาจากหุ้น Market Cap ขนาดใหญ่ อย่างกลุ่มพลังงาน GULF +3.41% กลุ่มค้าปลีก MAKRO +1.2% CPALL +0.43% และกลุ่ม ICT อย่าง DTAC +1.67% โดยมูลค่าการซื้อขายเข้านี้อยู่ที่ 35.47 หมื่นล้านบาท

### แนวโน้มตลาดฯ ภาคบ้าย

ความไม่แน่นอนของ Omicron ในประเทศที่ยังอยู่ในช่วงเริ่มต้นของการติดเชื้อ ซึ่งวานนี้ มีผู้ติดเชื้อ Omicron สะสม 740 รายขยายไปใน 33 จังหวัด และมีความเสี่ยงที่หลังเทศกาลปีใหม่จะเห็นกระจายมากขึ้น ทำให้ความไม่แน่นอนต่อการใช้มาตรการเข้มงวดยังมีอยู่ โดยเฉพาะเมื่อจำนวนผู้ติดเชื้อรายวันเพิ่มขึ้นมากกว่าระดับ Base Case ของ ศบค. ที่ 15,000 รายขึ้นไป ซึ่งเป็นปัจจัยที่ทำให้การขึ้นของ SET Index บายนี้อยู่ตรงแนวต้านสำคัญที่ 1650-1658 จุด แต่อย่างไรก็ตามหากประเมินผลกระทบในแง่ของเศรษฐกิจจากการใช้มาตรการเข้มงวดในช่วง 3 รอบที่ผ่านมาพบว่าแรงกดดันต่อเศรษฐกิจมี...แต่ Momentum เริ่มชะลอลง เช่นเดียวกับในแง่ผลประกอบการกำไรบริษัทจึงเชื่อว่าหากเกิดการปรับฐานไม่น่าจะสร้างแรง Panic Sell เท่ารอบปลายเดือน พ.ย.64 ที่ SET Index ลง 4.8% ในระยะเวลาเพียง 3 วัน สำหรับกลยุทธ์ชอบหุ้น Market Cap ใหญ่ Valuation ไม่แพงที่ราคา Laggard SCC CPF และ KBANK

SET Index (จุด)	1,656.93
เปลี่ยนแปลง (จุด)	+3.60
	(+0.22%)
มูลค่าการซื้อขาย (ล้านบาท)	35,467.35

### RESEARCH DIVISION

บริษัทหลักทรัพย์ เอเชีย พลัส

เกิดศักดิ์ ทวีธรรสสม

นักวิเคราะห์ปัจจัยพื้นฐานด้านตลาดทุน และทางเทคนิค  
เลขทะเบียนนักวิเคราะห์: 004132

ชาญชัย พันพานากิจ

นักวิเคราะห์ปัจจัยพื้นฐานด้านตลาดทุน และทางเทคนิค  
เลขทะเบียนนักวิเคราะห์: 064045

ธนัฐธส เกิดคนตร

ผู้ช่วยนักวิเคราะห์

### กราฟเทคนิค SET INDEX ราย 60 นาที

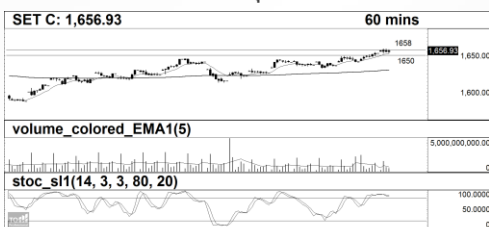
### TECHNICAL SIGNAL BUY : SAT

### TECHNICAL SIGNAL BUY: SVOA

แนวรับ/แนวต้าน (จุด) 1,650 /1,658

แนวรับ/แนวต้าน (จุด) 21.80/23.00

แนวรับ/แนวต้าน (จุด) 2.88/3.22



ที่มา: สายงานวิจัย บล. เอเชีย พลัส

ข้อมูลในเอกสารฉบับนี้ รวบรวมมาจากแหล่งข้อมูลที่น่าเชื่อถือ อย่างไรก็ตาม บริษัทหลักทรัพย์ เอเชีย พลัส จำกัด ไม่สามารถที่จะยืนยันหรือรับรองความถูกต้องของข้อมูลเหล่านี้ได้ ไม่ว่าประการใดๆ บทวิเคราะห์ในเอกสารนี้ จัดทำขึ้นโดยอ้างอิงหลักเกณฑ์ทางวิชาการเกี่ยวกับหลักการวิเคราะห์ และมีได้เป็นการชี้แนะ หรือเสนอแนะให้ซื้อหรือขายหลักทรัพย์ใดๆ การตัดสินใจซื้อหรือขายหลักทรัพย์ใดๆ ของผู้อ่าน ไม่ว่าจะเกิดจากการอ่านบทความในเอกสารนี้หรือไม่ก็ตาม ล้วนเป็นผลจากการใช้วิจารณญาณของผู้อ่าน โดยไม่มีส่วนเกี่ยวข้องกับหรือพบนะผูกพันใดๆ กับ บริษัทหลักทรัพย์ เอเชีย พลัส จำกัด ไม่ว่ากรณีใด

# STRATEGIC MOVE

## ปรับหมากกลยุทธ์ (ภาคบ้าย)

BY RESEARCH DIVISION

\*หมายเหตุ: สำหรับคำแนะนำหุ้นทางเทคนิค หากราคาไม่ถึงเป้าหมายที่กำหนดภายใน 3 วันทำการ แนะนำปิดสถานะเพื่อลดความเสี่ยง

### กลยุทธ์การลงทุนอื่นๆ

หุ้นกลุ่ม Reopening CPN DOHOME BEC และ AEONTS หุ้นที่ได้ประโยชน์จาก Bond Yield ที่มีแนวโน้มปรับขึ้นในระยะกลาง-ยาว BLA KBANK SCB หุ้นที่ปันผลสูง MCS TISCO AP

### หุ้นเทคนิคภาคบ้าย

#### Technical Buy:

SAT รอรับที่ 21.80 บาท เป้าทำกำไร 23.00 บาท และ Cut Loss 21.20 บาท

#### Technical Buy:

SVOA รอรับที่ 2.88 บาท เป้าทำกำไร 3.22 บาท และ Cut Loss 2.78 บาท

### ย่อนรอยกลยุทธ์

#### SET50 Futures:

แนะนำ Trading S50H22 ในกรอบ 980 - 995 จุด

#### SET50 Option:

สถานะ Long S50H22P1000 ทุน 35 จุด ปิด Cut Loss 3 จุดจากทุน

#### Stock Futures:

แนะนำให้เปิด Long SCCH22 ที่บริเวณ 388 บาท เป้าทำกำไรที่ 394 บาท Cut Loss 3 บาทจากทุน ,แนะนำให้รอเปิด Long KBANKH22 ที่บริเวณ 140.50 บาท เป้าทำกำไรที่ 145 บาท Cut Loss 2 บาทจากทุน

#### GOLD Futures:

แนะนำ Trading GFG22 กรอบ 28500 – 28980 บาท (1790 - 1820\$)