

TECHNICAL VIEW

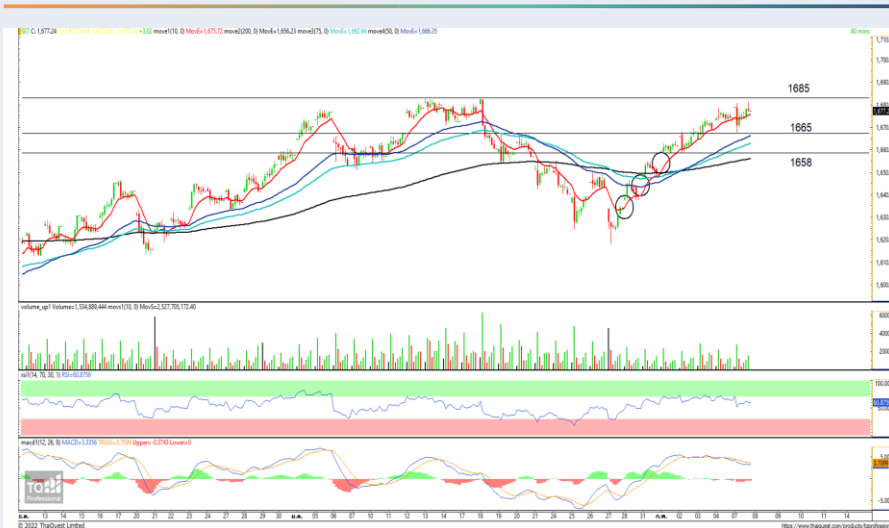
กลยุทธ์การลงทุน

BY RESEARCH DIVISION

8 กุมภาพันธ์ 2565



SET Index Daily : ยิ่งสูงยิ่งผันผวน



แนวรับ 1665

แนวต้าน 1685

สรุป

จึงประเมินกรอบการเคลื่อนไหวของวัน SET Index อยู่ในแนวโน้มขาขึ้น แต่ระยะสั้นจะเผชิญความผันผวนจากการเข้าใกล้แนวต้าน 1685 จุด โดยแนวรับของวันยังอยู่จุดเดิมที่ 1665 จุด

ประเด็นวิเคราะห์

SET Index วานนี้ขยับกรอบขึ้นในช่วง 1667-1681 จุด ปัจจุบันปิดที่ 1677.24 จุด เพิ่มขึ้น 3.02 จุด ด้วยมูลค่าการซื้อขาย 7.63 หมื่นล้านบาท

ดัชนียังไม่ได้มีสัญญาณที่เปลี่ยนแปลงอย่างมีนัยฯ โดยสัญญาณเตือนอ่อนๆยังมาจาก Bearish Divergence ในราย 60 นาที แต่อย่างไรก็ตาม Trend โดยรวมที่ยังเป็นขาขึ้น และหากยืนเหนือ 1665 จุดได้ Momentum การขึ้นยังโอเคอยู่

จึงประเมินกรอบการเคลื่อนไหวของวัน SET Index อยู่ในแนวโน้มขาขึ้น แต่ระยะสั้นจะเผชิญความผันผวนจากการเข้าใกล้แนวต้าน 1685 จุด โดยแนวรับของวันยังอยู่จุดเดิมที่ 1665 จุด