

TECHNICAL VIEW

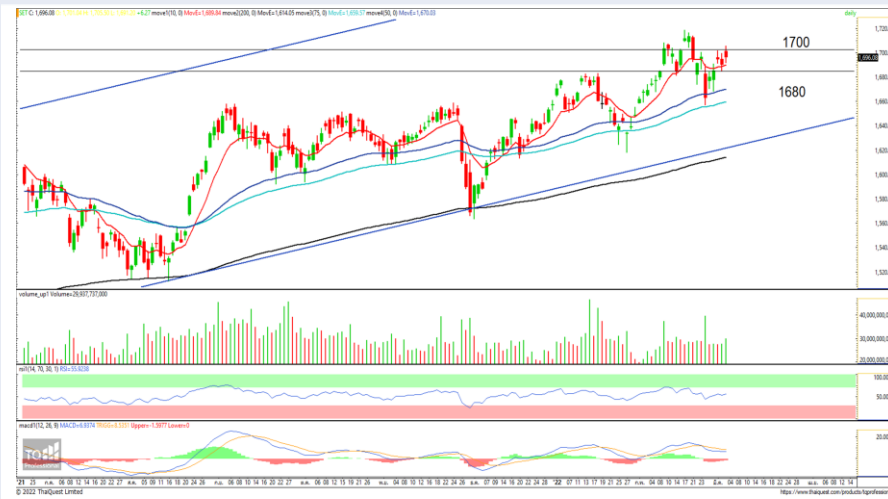
กลยุทธ์การลงทุน

BY RESEARCH DIVISION

4 มีนาคม 2565



SET Index Daily : สร้างฐานในกรอบ 1680-1700



แนวรับ 1680

แนวต้าน 1700

สรุป

SET Index การติดแนวต้าน 1700 จุด ทำให้วันนี้ต้องมากลับมาตั้งหลัก โดยมองกรอบการเคลื่อนไหวของวันที่ 1680-1700 จุด โดยหากปิดเหนือ EMA 10 วันที่ 1689 จุด ภาพ Momentum ในระยะสั้นยังดีอยู่

ประเด็นวิเคราะห์

SET Index ปรับขึ้นทดสอบแนวต้าน 1700 จุด แต่สุดท้ายผ่านไม่ได้ล่าสุดปิดมาที่ 1696.08 จุด เพิ่มขึ้น 6.27 จุด ด้วยมูลค่าการซื้อขาย 1.14 แสนล้านบาท

สัญญาณโดยรวมยังอยู่ในทิศทางที่ดีหลัง SET Index ยังยืนเหนือ EMA 10 วัน (อยู่ที่ 1689.84) ได้เหนียวแน่น แต่ในระยะนี้การปรับขึ้นยังคงดูทำได้ไม่เร็วเพราะใกล้แนวต้าน 1700 จุด ก็เห็นแล้วขึ้นไปทดสอบได้ไม่นานก็ถอยร่นกลับมาจนปิดเป็นแท่งเม็ดแดงเล็ก ทำให้ภาพในวันนี้ยังออกมาในโทนแกว่งผันผวนสร้างฐานในแนวโน้มขาขึ้นต่อไป

จึงประเมินกรอบการเคลื่อนไหวของวัน SET Index จะแกว่งพักตัวในกรอบ 1680-1700 จุด ต่อไป