

TECHNICAL VIEW

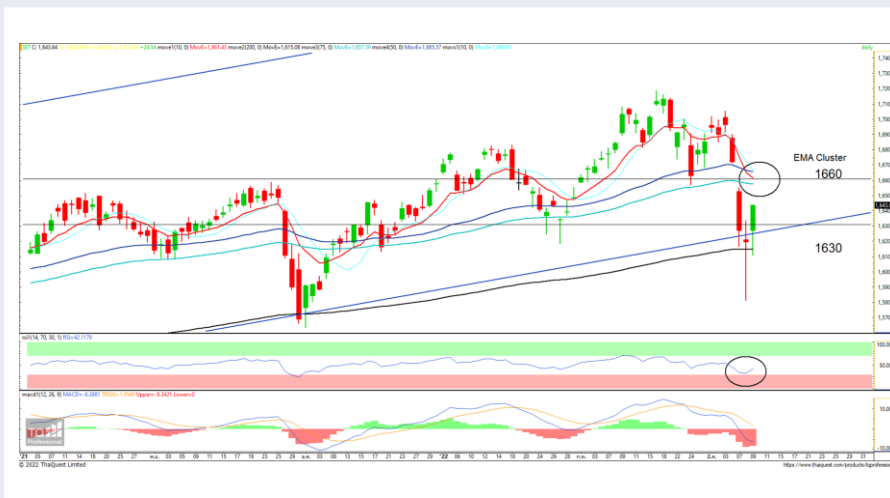
กลยุทธ์การลงทุน

BY RESEARCH DIVISION

10 มีนาคม 2565



SET Index Daily : ทดสอบ EMA Cluster



แนวรับ 1630

แนวต้าน 1660

สรุป

สัญญาณ Hammer ยังคงขลิ้งหลุน SET Index วันนี้อยู่ในช่วงริบาวน ต่อเพื่อทดสอบแนวต้าน EMA Cluster ตรง 1660 จุด โดยแนวรับขยับมาที่ 1630 จุด

ประเด็นวิเคราะห์

SET Index วานนี้ตั้งลำและติดได้ต่อกอีก 24.54 จุด ปัจจุบันปิดที่ 1643.64 จุด ด้วยมูลค่าการซื้อขาย 1.15 แสนล้านบาท

สัญญาณแท่งเทียน Hammer กลับมาทำงานอีกครั้งด้วยแท่งเทียนเขียวสะดุดตา ขณะที่ RSI เริ่มหลังจากใกล้เขต Oversold เริ่มส่งสัญญาณพลิกกลับหัว โดยรวมจึงมองจังหวะริบาวนจะมีต่อ

ประเมินกรอบการเคลื่อนไหวของวัน SET Index ฟิ้นกลับไปทดสอบแนวต้าน EMA Cluster ที่สารพัดเส้นทั้ง EMA 10 EMA 75 และ EMA 50 วัน อยู่ใกล้เคียงกันตรง 1660 จุด โดยแนวรับของวันขยับมาที่ 1630 จุด