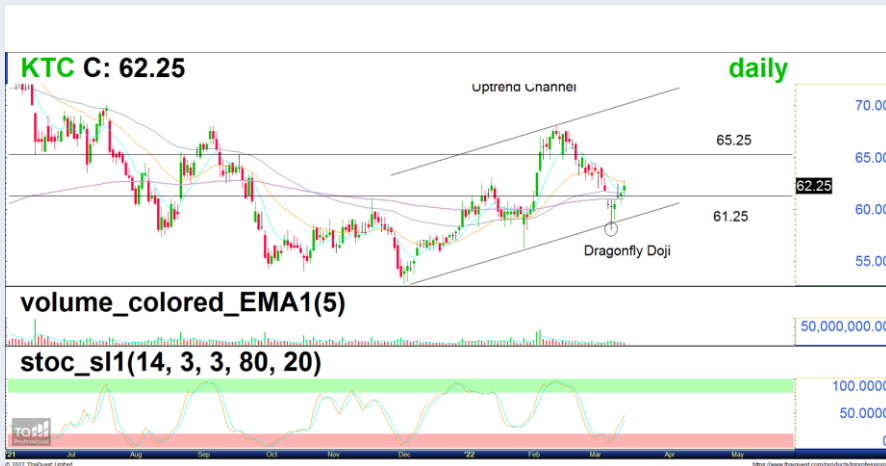


# FORTUNE STICK

## Sium See

BY RESEARCH DIVISION

15 มีนาคม 2565



**KTC**  
 Technical signal: **ซื้อ**

“ซื้อเพลลิ่งๆ”

ราคาต่ำสุด	62.25
เปิดสถานะ	61.25
เป้าหมาย	65.25
จุดตัดขาดทุน	59.50

### ประเด็นวิเคราะห์

KTC ทิศทางราคา แกว่งในแนวโน้มขาขึ้น มีสัญญาณบวกทางเทคนิค จากการดิ่งกลับ ขึ้นมาขึ้นเหนือ กรอบล่าง Uptrend Channel พร้อม EMA 200 วัน สะท้อนแรงซื้อที่เข้าสนับสนุนแบบมีนัยสำคัญ

หากวิเคราะห์จากแท่งเทียน จังหวะกลับตัวด้วย Dragonfly Doji บ่งชี้ถึง Downside จำกัดแล้ว มอง Upside เปิดกว้าง จุดสำคัญไม่ควรหลุดไปต่ำกว่า EMA 200 วัน

ขณะที่ Slow Stochastic %K ตัด %D ขึ้นเหนือเขต Oversold สะท้อนโมเมนตัมเชิงบวก ทั้งนี้ ประเมินเป้าหมายทำกำไรไว้ที่ 65.25 บาท (High วันที่ 16 ก.ย 64)

### คำแนะนำ

รับบริเวณ 61.25 บาท เป้าหมายทำกำไร 65.25 บาท Cut loss 59.50 บาท

# FORTUNE STICK

## Sium See

BY RESEARCH DIVISION



# OSP

Technical signal: **ซื้อ**

“อรร้อยถึงใจ”

ราคาต่ำสุด	35.50
เปิดสถานะ	35.00
เป้าหมาย	37.25
จุดตัดขาดทุน	34.00

### ประเด็นวิเคราะห์

OSP ทิศทางราคา แกว่งในแนวโน้มขาขึ้น โดยหลังไปทดสอบแนวต้านสำคัญ Zone 38.25 บาท ราคาย่อถอยลงทดสอบ EMA 200 วัน คาดเป็นการปรับฐาน เพื่อขึ้นต่อ โดยหากวิเคราะห์จากแท่งเทียน ล่ำสุดเกิดแท่งเทียน Hammer สะท้อนแรงซื้อเข้าหนุน เป็นจังหวะเข้าทำ Buy On Dip เนื่องจากราคาปรับฐานมาพอควร Downside จำกัดแล้ว ขณะที่ RSI มากกว่า 50 บ่งชี้การเข้าสู่ Bullish Zone ทั้งนี้ ประเมินแนวต้านถัดไปไว้ที่ 37.25 บาท (High วันที่ 7 มี.ค 65)

### คำแนะนำ

รับบริเวณ 35.00 บาท เป้าหมายทำกำไร 37.25 บาท Cut loss 34.00 บาท

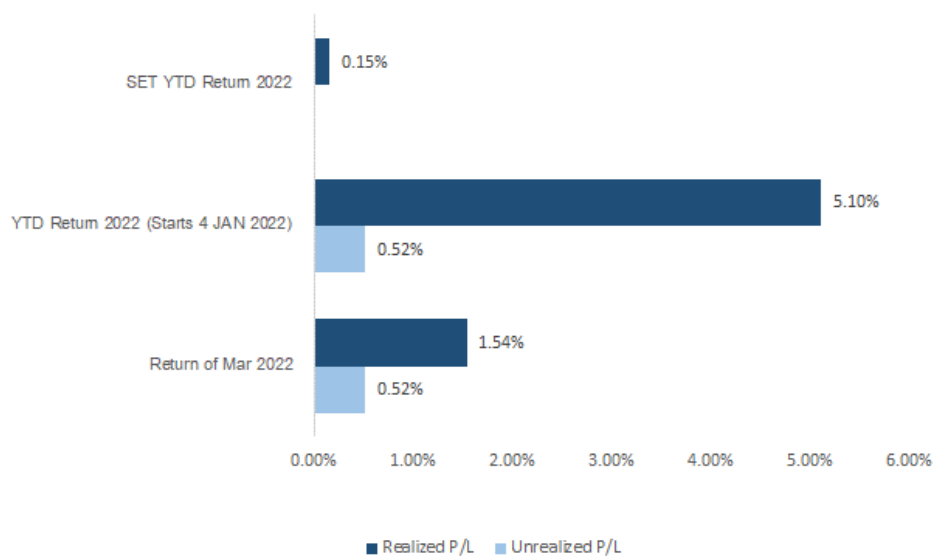
### ASPS Technical Portfolio

Date	Stock	Target Price	Cut Loss/	Price Start	Price Close	Return %	Weight	Action
<b>TECHNICAL BUY SIGNAL</b>								
15-Mar-22	KTC	65.25	59.50	N.A	62.25	N.A.	7.50%	รับบริเวณ 61.25 บาท
15-Mar-22	OSP	37.25	34.00	N.A	35.50	N.A.	7.50%	รับบริเวณ 35.00 บาท
14-Mar-22	AEONTS	220.00	197.00	203.00	203.00	0.00%	7.50%	เปิดสถานะได้ที่ 203 บาท
14-Mar-22	ONEE	12.00	11.10	11.10	11.10	0.00%	7.50%	เปิดสถานะได้ที่ 11.10 บาท
14-Mar-22	LHK	4.42	3.84	N.A	4.06	N.A.	7.50%	รับบริเวณ 3.96 บาท
14-Mar-22	SAPPE	26.50	23.80	N.A	25.00	N.A.	7.50%	รับบริเวณ 24.50 บาท
11-Mar-22	AH	25.50	22.60	23.30	23.40	0.43%	7.50%	เปิดสถานะได้ที่ 23.30 บาท
11-Mar-22	CHG	3.90	3.54	N.A	3.76	N.A.	7.50%	รับบริเวณ 3.66 บาท
11-Mar-22	TIDLOR	42.25	38.00	39.25	41.25	5.10%	7.50%	เปิดสถานะได้ที่ 39.25 บาท
11-Mar-22	SPALI	22.90	20.90	21.60	21.90	1.39%	7.50%	เปิดสถานะได้ที่ 21.60 บาท
10-Mar-22	AP	11.40	9.90	N.A	10.20	N.A.	7.50%	ปิดสถานะ*
10-Mar-22	BAM	22.40	20.20	20.80	21.40	2.88%	7.50%	ปิดสถานะ*
10-Mar-22	CBG	110.00	98.50	102.50	104.50	1.95%	7.50%	ปิดสถานะ*
10-Mar-22	GPSC	70.25	64.25	N.A	68.50	N.A.	7.50%	ปิดสถานะ*
<b>TECHNICAL SELL SIGNAL</b>								
-	-	-	-	-	-	-	-	-

\*หมายเหตุ: หากราคาไม่ถึงเป้าหมายที่กำหนดภายใน 3 วัน แนะนำปิดสถานะเพื่อลดความเสี่ยง

\*\*ปรับกลยุทธ์: เปลี่ยนจุดเข้าซื้อหรือจุดขาย

### Accumulated Return of Technical Buy & Sell Portfolio



ที่มา: สายงานวิจัย บล. เอเชีย พลัส

# FORTUNE STICK

## Sium See

BY RESEARCH DIVISION

### SEXY STOCK FINDER: BUY SIGNAL

Pattern	No	STOCK	Last	TARGET	CUT LOSS
ขาใหญ่ (ราคา Break High 90 วัน)	1	BDMS	25.50	26.50	25.00
	2				
ถ้วยทอง (หุ้นที่ทำรูปแบบ Saucer หรือมี โอกาสเปลี่ยนแนวโน้ม)	1	SCGP	57.75	61.00	56.50
	2				
ไสยศาสตร์ (MACD ตัดเส้น Signal Line หรือตัด 0 ขึ้น)	1	BCH	20.90	21.80	20.50
	2				
กระทิงขึ้นมา (หุ้นที่แสดงแนวโน้มขาขึ้น)	1	BAY	35.25	37.00	34.50
	2				
กระทิงเป่าเทียน (Bullish Candle Stick Pattern)	1	JKN	6.75	7.10	6.60
	2				
หุ้นเด่น SET50	1	SCB	119.00	123.00	117.00
	2				

ที่มา: สายงานวิจัย บล. เอเชีย พลัส

### SEXY STOCK FINDER: SELL SIGNAL

Pattern	No	STOCK	Last	TARGET	CUT LOSS
หมัดตบ (หุ้นที่แสดงแนวโน้มขาลง)	1	EGCO	170.00	162.00	174.00
	2				
ศาสตร์มืด (MACD ตัดเส้น Signal Line หรือตัดแกน 0 ลง)	1	SAWAD	55.50	53.25	56.50
	2				
โลมาได้ลม (ราคามีแนวโน้มเปลี่ยนทิศจาก ขาขึ้นเป็นขาลง)	1	TVO	31.25	30.00	31.75
	2				
กระทิงตั้งเหว (หุ้นที่ปรับลงเปิด Gap)	1				
	2				
หมี่เล่นเทียน (Bearish Candlestick Pattern)	1	GLOBAL	21.30	20.50	21.70
	2				
หุ้นดับ SET50	1	DELTA	327.00	314.00	333.00
	2				

ที่มา: สายงานวิจัย บล. เอเชีย พลัส