

# TECHNICAL VIEW

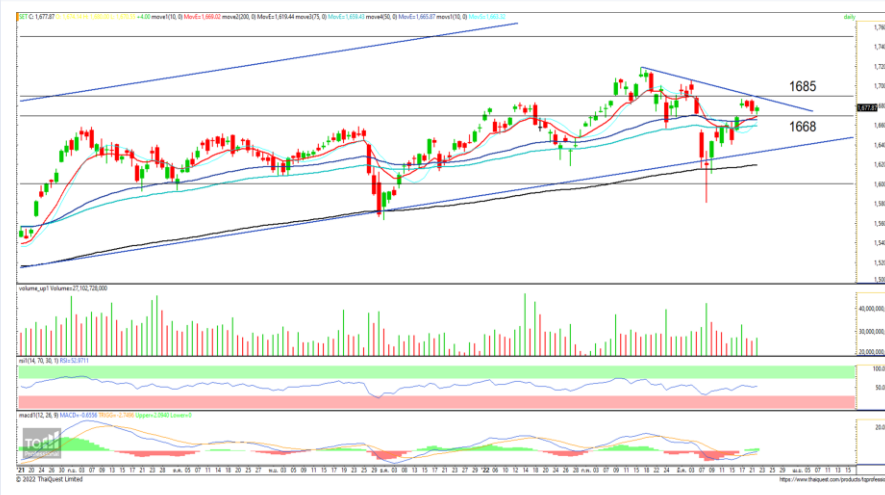
## กลยุทธ์การลงทุน

BY RESEARCH DIVISION

23 มีนาคม 2565



### SET Index Daily : ห่วงหน้าพะวงหลัง



แนวรับ 1668

แนวต้าน 1685

#### สรุป

SET Index เกิดสัญญาณบวกจาก  
จังหวะย่อและดีด แต่หากผ่านแนว  
ต้าน 1685 จุดไม่ได้ ยังเชื่อว่าทิศทาง  
ระยะสั้นยังคงผันผวนและอาจ  
กลับมาปิด Gap ที่ 1668 จุดได้

### ประเด็นวิเคราะห์

SET Index วานนี้ปรับลงในช่วงแรกทำจุดต่ำสุดที่ 1670 จุด ก่อนระหว่างวันจะดีดกลับ  
ขึ้นมาได้จนล่ำสุดปิดที่ 1677.87 จุด เพิ่มขึ้น 4 จุด ด้วยมูลค่าการซื้อขาย 8.19 หมื่นล้าน  
บาท

จังหวะย่อแล้วดีดที่เกิดขึ้นทำให้ SET Index อยู่ในช่วงการฟื้นตัวต่อ แต่อย่างไรก็ตาม  
การเคลื่อนไหววานนี้ลงมาน้อยกว่าคาดหลังจากไม่ยอมไปปิด Gap ที่ 1668 จุด จึงยัง  
เป็นปัจจัยที่ทำให้ต้องพะวงข้างหลังเพราะหากเป็น Common Gap สุดท้ายเชื่อว่าไม่  
นานจะต้องลงมาปิดอีกรอบ

จากสัญญาณข้างต้นจึงคาด SET Index วันนี้ยังอยู่ในช่วงผันผวน ซึ่งอาจดีดขึ้นไป  
ทดสอบแนวต้าน 1685 จุดได้ แต่หากไม่ผ่านต้องระวังการอ่อนตัวลงมาปิด Gap ที่  
1668 จุดได้เช่นกัน