

# DERIVATIVES TALK

## กลยุทธ์การลงทุนอนุพันธ์

BY RESEARCH DIVISION

23 มีนาคม 2565



### SET50 Futures:

SET50 ยังผันผวนไปตามพัฒนาการของ ยูเครน-รัสเซีย ซึ่งดูเหมือนว่ามีหลายทางที่การเปลี่ยนแปลงราคาน้ำมัน ส่วนอีกเรื่องหนึ่งเป็นทิศทางดอกเบี้ยของ Fed แนะนำให้ Trading S50H22 ในกรอบ 1005 – 1020 จุด

### SET50 Option:

แนะนำให้รอเปิด Long S50H22C975 ที่ 30 จุด (SET50=1005) เป้าทำกำไรที่ 45 จุด (SET50=1020) Cut Loss 3 จุดจากทุน ปัจจัยแวดล้อมทางพื้นฐานวันนี้ดูเปลี่ยนแปลงไม่มากคาด SET50 ผันผันผวนต่ออีกระยะหนึ่ง

### Single Stock Futures:

สถานะ Long GPSCH22 ทุน 70.80 บาท ปัจจุบันขาดทุน 11% แนะนำถือเป้าทำกำไรที่ 74 บาท Cut Loss 0.75 บาทจากทุน ราคาหุ้นน่าจะจะมีกระแสบวกหนุนจากการปรับขึ้น FT ขณะที่ราคาต้นทุนพลังงานปรับตัวลดลง

แนะนำให้เปิด long KCEH22 ที่บริเวณ 62.75 บาท เป้าทำกำไรที่ 66 บาท Cut Loss 1.50 บาทจากทุน เงินบาทที่อ่อนค่า ขณะที่ความต้องการสินค้ายังมีแนวโน้มเพิ่มขึ้น สร้าง Sentiment เชิงบวกต่อราคาหุ้น

### Gold Futures:

Bond Yield ที่ปรับขึ้นตามทิศทางดอกเบี้ย สร้างแรงกดดันต่อราคาทองคำให้ปรับตัวลดลง และน่าจะผันผวนรอตุสถานการณ์ ยูเครน-รัสเซีย อีกระยะหนึ่ง Trading GFJ22 กรอบ 30220 - 30700 บาท (1900-1930\$)

SET50 Index Futures / Option	P. 3
Single Stock Futures	P. 6
Gold Futures	P. 8

ภายใต้สภาวะที่ตลาดเผชิญกับความผันผวนสูง ทำให้การปรับกลยุทธ์ใน Derivative Talk ต้องสามารถดำเนินการได้อย่างรวดเร็วทัน ฝายวิจัยฯ จึงได้มีการเพิ่มช่องทางติดตามคำแนะนำกลยุทธ์การซื้อขายระหว่างวันทำการผ่าน 2 ช่องทาง เพื่อให้ นักลงทุนสามารถปรับเปลี่ยนกลยุทธ์ ได้มีประสิทธิภาพมากยิ่งขึ้น คือ

แอปพลิเคชัน  ASP SMART [ดาวน์โหลด](#)

Telegram [ASIA PLUS GROUP](#) [ติดตามข่าวสารการลงทุน](#)

FOLLOW NOW  [Asia Plus Group](#)

RESEARCH DIVISION  
บริษัทหลักทรัพย์ เอเซีย พลัส

เกิดศักดิ์ กวีธีระธรรม  
นักวิเคราะห์ปัจจัยพื้นฐานด้านตลาดทุน และทางเทคนิค  
เลขทะเบียนนักวิเคราะห์: 004132

ประสิทธิ์ รัตนกิจมงคล, CISA, CFA  
นักวิเคราะห์ปัจจัยพื้นฐานด้านตลาดทุน และด้านเทคนิค  
เลขทะเบียนนักวิเคราะห์: 025917

นवलพรรณ น้อยรัชชกุล  
นักวิเคราะห์ปัจจัยพื้นฐานด้านตลาดทุน และด้านเทคนิค  
เลขทะเบียนนักวิเคราะห์: 019994

ชาญชัย พันการนากิจ  
นักวิเคราะห์ปัจจัยพื้นฐานด้านตลาดทุน และทางเทคนิค  
เลขทะเบียนนักวิเคราะห์: 064045

ธนัฐธ เกิดเนตร  
ผู้ช่วยนักวิเคราะห์



### สถานะของนักลงทุน

	All Futures Long(Short) Position : Contract			Accumulated Long(Short)		
	Long	Short	Net	2 Days	1 Weeks	1 Months
Institution	184,811	171,354	13,457	10,962	-6,029	497,593
Foreign	112,122	106,790	5,332	-3,843	5,785	150,188
Retail	229,156	247,945	-18,789	-7,119	244	-647,781

	SET50 Futures Long(Short) Position : Contract			Accumulated Long(Short)		
	Long	Short	Net	2 Days	1 Weeks	1 Months
Institution	29,498	34,526	-5,028	-2,450	-6,926	14,914
Foreign	59,034	57,911	1,123	-11,174	11,296	-14,412
Retail	69,007	65,102	3,905	13,624	-4,370	-502

	Single Stock Futures Long(Short) Position : Contract			Accumulated Long(Short)		
	Long	Short	Net	2 Days	1 Weeks	1 Months
Institution	131,652	114,287	17,365	-2,283	-5,137	434,693
Foreign	30,219	26,823	3,396	8,277	-1,234	170,834
Retail	118,735	139,496	-20,761	-5,994	6,371	-605,527

	Metal Futures Long(Short) Position : Contract			Accumulated Long(Short)		
	Long	Short	Net	2 Days	1 Weeks	1 Months
Institution	7,857	7,454	403	-1,239	418	-5,313
Foreign	22,533	21,865	668	-1,089	-4,475	-10,343
Retail	17,799	18,870	-1,071	2,328	4,057	15,656

	Call Option Long(Short) Position : Contract			Accumulated Long(Short)		
	Long	Short	Net	2 Days	1 Weeks	1 Months
Institution	63	129	-66	23	239	-1,007
Foreign	110	59	51	81	-31	1,215
Retail	1,161	1,146	15	-104	-208	-208

	Put Option Long(Short) Position : Contract			Accumulated Long(Short)		
	Long	Short	Net	2 Days	1 Weeks	1 Months
Institution	85	56	29	207	559	1,387
Foreign	133	91	42	10	69	2,756
Retail	2,335	2,406	-71	-217	-628	-4,143

ที่มา: สายงานวิจัย บล. เอเชีย พลัส

# DERIVATIVES TALK

## กลยุทธ์การลงทุนอนุพันธ์

BY RESEARCH DIVISION

### SET50 Overview

ทิศทางราคาน้ำมันดิบที่ยังคงผันผวนโดยล่าสุดมีการอ่อนตัวลง 0.12% หลังประเทศสมาชิกยุโรปไม่ได้เห็นไปทางเดียวกันต่อการคว่ำบาตรพลังงานจากรัสเซีย ซึ่งอาจทำให้เห็นแรงขายทำกำไรต่อหุ้นในกลุ่มพลังงาน ขณะที่อีกประเด็นให้ความสนใจไปที่มุมมองต่อการขึ้นดอกเบี้ยสหรัฐฯ หลังจากวานนี้คณะกรรมการ FED ทอยออกมาให้ความเห็นต่อการปรับขึ้นดอกเบี้ยสหรัฐฯ เพื่อสกัดเงินเฟ้อฯ ซึ่งไปในทิศทางเดียวกับความเห็นของประธาน FED เมื่อวันก่อนซึ่งหนุนให้นักลงทุนเริ่มมีการปรับคาดการณ์ต่อการปรับขึ้นดอกเบี้ยของ FED ในรอบการประชุมเดือน พ.ค. และ มิ.ย. 65 ขึ้นอีกครั้งละ 0.5% (เดิมคาดขึ้นครั้งละ 0.25%) แต่อย่างไรก็ตามเป็นที่น่าสังเกตว่าตลาดหุ้นสหรัฐวานนี้กลับยืนในแดนบวกได้ต่อ โดยเฉพาะดัชนี NASDAQ เพิ่มขึ้น 1.95% ซึ่งน่าจะสะท้อนว่านักลงทุนเริ่ม Price In ต่อประเด็นดังกล่าวไปพอสมควร ส่วนปัจจัยในประเทศวานนี้การประชุมอนุมัติมาตรการเยียวยาตลาดค่าครองชีพในช่วง พ.ค - ก.ค. 65 แต่อย่างไรก็ตามผลต่อตลาดหุ้นยังจำกัด ปัจจัยแวดล้อมยังไม่ได้เห็นปัจจัยใหม่เข้ามาขับเคลื่อนราคา SET50 Index แกว่งออกข้างตามกรอบ 1005-1020 จุด

### SET50 Index Futures

**Direction Trading:** SET50 ยังผันผวนไปตามพัฒนาการของ ยูเครน-รัสเซีย ซึ่งดูเหมือนว่ามีปลายทางที่การเปลี่ยนแปลงราคาน้ำมัน ส่วนอีกเรื่องหนึ่งเป็นทิศทางดอกเบี้ยของ Fed แนะนำให้ Trading S50H22 ในกรอบ 1005 – 1020 จุด

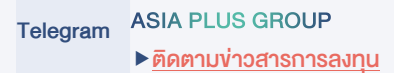
**Spread Trading:** สถานะ Long Spread S50H22M22 ได้ที่ -7.0 จุด ปัจจุบันกำไร 0.2 จุด แนะนำถือต่อโดยมีเป้าหมายกำไรที่ -4.46 จุด ซึ่งเป็นค่า Spread ทางทฤษฎีระหว่าง S50M22 ลบด้วย S50H22 ณ วันที่ 30 มี.ค.65

**SET50 Option:** แนะนำให้รอเปิด Long S50H22C975 ที่ 30 จุด (SET50=1005) เป้าหมายกำไรที่ 45 จุด (SET50=1020) Cut Loss 3 จุดจากทุน ปัจจัยแวดล้อมทางพื้นฐานวันนี้ดูเปลี่ยนแปลงไม่มากคาด SET50 ผันผันผวนต่ออีกระยะหนึ่ง



	แนวรับ	แนวต้าน
SET50	1005	1020
S50H22	1005	1020

\*ภายใต้สภาวะที่ตลาดเผชิญกับความผันผวนสูง ฝ่ายวิจัยฯจึงได้มีการเพิ่มช่องทางติดตามคำแนะนำกลยุทธ์การซื้อขายระหว่างวันผ่าน 2 ช่องทาง คือ



# DERIVATIVES TALK

## กลยุทธ์การลงทุนอนุพันธ์

BY RESEARCH DIVISION



	Last	1Yr Hist. Volatility	2Week Hist. Volatility
<b>SET50 Index</b>	1012.53	12.98009	11.20862

### Call Option

	Premium	Chg	Break Even	Intrinsic Value	Time Value	All-in-Premium	Theory Price	Volume	Open Interest	Implied Volatility	Delta	Effective Gearing	Time Decay
<b>S50H22C1075</b>	0.10	0.00	> 1075.1	0.00	0.10	6.18%	0.02	10	5087	17.33	0.01	112.46	0.1
<b>S50H22C1050</b>	0.30	-0.30	> 1050.3	0.00	0.30	3.73%	0.48	13	7914	13.81	0.04	123.60	0.0
<b>S50H22C1025</b>	2.90	-0.20	> 1027.9	0.00	2.90	1.52%	4.03	441	5638	12.30	0.26	89.10	0.0
<b>S50H22C1000</b>	15.60	-0.50	> 1015.6	12.53	3.07	0.30%	16.21	421	7590	13.37	0.74	48.03	0.0
<b>S50H22C975</b>	38.40	0.90	> 1013.4	37.53	0.87	0.09%	37.42	4	6354	17.67	0.93	24.44	0.0

### Put Option

	Premium	Chg	Break Even	Intrinsic Value	Time Value	All-in-Premium	Theory Price	Volume	Open Interest	Implied Volatility	Delta	Effective Gearing	Time Decay
<b>S50H22P1075</b>	62.90	-1.70	< 1012.1	62.47	0.43	-0.04%	63.04	0	40	#N/A N/A	-1.00	-16.10	0.0
<b>S50H22P1050</b>	38.00	-0.50	< 1012	37.47	0.53	-0.05%	38.50	2	558	17.21	-0.92	-24.60	0.0
<b>S50H22P1025</b>	15.80	-1.40	< 1009.2	12.47	3.33	-0.33%	17.05	66	2119	13.89	-0.72	-46.00	0.0
<b>S50H22P1000</b>	3.70	-1.10	< 996.3	0.00	3.70	-1.60%	4.24	670	5878	14.63	-0.28	-75.97	0.0
<b>S50H22P975</b>	1.30	-0.30	< 973.7	0.00	1.30	-3.83%	0.45	457	9445	19.19	-0.09	-69.34	0.0

ที่มา: สายงานวิจัย บล. เอเชีย พลัส

### ภาพรวมการซื้อขาย SET50 Index

UNDERLYING	Close	Chg	%Chg	สรุปการซื้อขาย
SET50	1012.53	1.65	0.16%	22/3/22

Symbol	Settle	Chg	%Chg	Vol.	OI	OI Chg
S50F22	989.59	0.0	0.0%	96	163	0
S50G22	1014.15	0.0	0.0%	97	190	24
S50H22	1012.20	0.5	0.0%	118,134	303,928	5,707
S50M22	1005.40	0.0	0.0%	34,129	78,588	-1,085
S50U22	1000.10	-0.2	0.0%	3,883	18,737	-269
S50Z22	999.90	0.1	0.0%	1,376	9,951	28

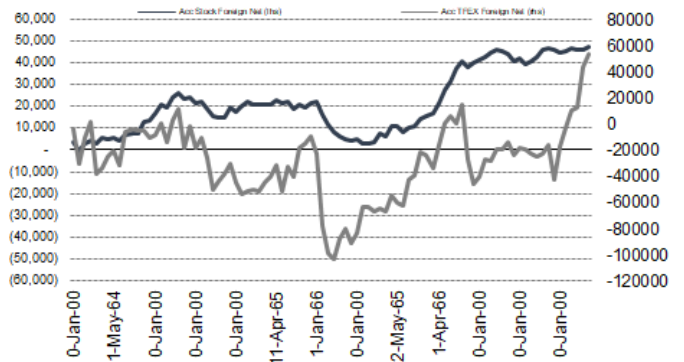
SET50 Futures Long(Short) : ลักษณะ	สถานะ Long(Short)		
	Long	Short	Net
สถาบัน	29,498	34,526	-5,028
ต่างชาติ	59,034	57,911	1,123
รายย่อย	69,007	65,102	3,905

	2 วัน		2 สัปดาห์		1 เดือน	
	2 วัน	2 สัปดาห์	2 วัน	2 สัปดาห์	1 เดือน	1 เดือน
สถาบัน	-1,050	-3,778	-3,778	-3,778	-3,737	-3,737
ต่างชาติ	41,113	76,281	76,281	76,281	100,058	100,058
รายย่อย	-40,063	-72,503	-72,503	-72,503	-96,321	-96,321

ที่มา: สายงานวิจัย บล. เอเชีย พลัส

### ความสัมพันธ์สถานะของนักลงทุนต่างประเทศ ในตราสารทุน และ SET50 Futures



ที่มา: สายงานวิจัย บล. เอเชีย พลัส

### คาดการณ์ Spread ณ สิ้นเดือนจาก ASPS Model

เป้าหมาย Spread ซีรียโกล - ซีรียโกล						
	S50J21	S50K21	S50M21	S50N21	S50Q21	S50U21
	ณ 29 เม.ย.64	ณ 28 พ.ค.64	ณ 29 มิ.ย.64	ณ 29 ก.ค.64	ณ 30 ส.ค.64	ณ 29 ก.ย.64
S50J21						
S50K21	-1.68					
S50M21	-1.28	0.40				
S50N21	-1.16	0.53	0.13			
S50Q21	-5.13	-3.62	-4.02	-4.15		
S50U21	-5.81	-4.13	-4.53	-4.66	-0.51	

\*สมมติฐานอัตราดอกเบี้ยนโยบายระหว่าง มิ.ย. - ก.ย. 64 เท่ากับ 0.5%

ที่มา: สายงานวิจัย บล. เอเชีย พลัส

### SET50 ที่ระดับค่า PER ต่างๆ

SET 50 Sensitivity	ม.ค. 65E	มี.ค. 65E	เม.ย. 65E	พ.ค. 65E	มิ.ย. 65E	ก.ย. 65E	ธ.ค. 65E
PER 20	933	952	961	971	980	1,008	1,036
PER 20.5	957	976	985	995	1,005	1,033	1,062
PER 21	980	1,000	1,009	1,019	1,029	1,058	1,088
PER 21.5	1,003	1,023	1,033	1,043	1,054	1,084	1,114
PER 22	1,027	1,047	1,057	1,068	1,078	1,109	1,140
PER 22.5	1,050	1,071	1,082	1,092	1,103	1,134	1,166
PER 23	1,073	1,095	1,106	1,116	1,127	1,159	1,191
PER 23.5	1,097	1,119	1,130	1,141	1,152	1,184	1,217

ที่มา: สายงานวิจัย บล. เอเชีย พลัส





### Single Stock Futures

#### Long GPSCH22

ราคาหุ้นปรับฐานแรงในช่วงที่ผ่านมาจากความกังวลของราคาพลังงานที่เพิ่มสูงขึ้นจนปัจจุบัน Upside เปิดกว้างถึง 20% แต่อย่างไรก็ตามในระยะสั้นเห็นพัฒนาการเชิงบวก 2 ประเด็นคือ 1) ทิศทางต้นทุนพลังงานที่มีโอกาสที่จะใกล้ถึงจุดสูงสุดหลังจากการเจรจา ยูเครน-รัสเซียยังคงดำเนินต่อไปและ 2) กกพ. มีมติให้ปรับขึ้นค่าไฟฟ้าผันแปร (ค่าฟต.) ในรอบเดือน พ.ค.-ส.ค. 2565 ส่งผลให้ค่าไฟเฉลี่ยมาที่ 4 บาทหรือเพิ่มขึ้น 5.82% ช่วยลดทอนผลกระทบต่อต้นทุนเชื้อเพลิงได้บางส่วน ทั้งนี้ฝ่ายวิจัยประเมิน FV@65 ที่ 86.50 บาท

ภาพทางเทคนิค แท่งเทียน Bullish Breakout พื้นตัวขึ้นจากแนวรับ ด้วยการทำ Higher Low ยืนเหนือ EMA 10 วัน ใช้จิ้งหะย่อมาที่ 71.00 บาท เข้าสะสม โดยประเมินเป้าหมายการทำกำไรที่ 74.00 บาท

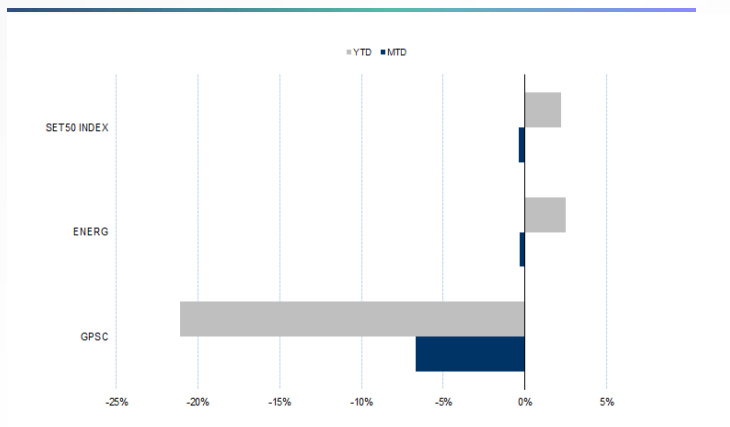
#### กลยุทธ์การลงทุน

สถานะ Long GPSCH22 ทุน 70.80 บาท ขาดทุน 11% เป้าทำกำไรที่ 74 บาท Cut Loss 0.75 บาทจากทุน

Future							Underlying			
Future	Settle Price	Basis	Vol	OI	OI Change	Leverage	Upside	PER 65F	PBV 65F	EPS GROWTH 65F
GPSCH22	70.20	0.10	1436	8771	208	8.71	17.65%	29.89	1.85	-1.33%

ที่มา: สายงานวิจัย บล. เอเชีย พลัส

Historical Price



คำนวณกำไรขาดทุนของ Stock Futures



# DERIVATIVES TALK

## กลยุทธ์การลงทุนอนุพันธ์

BY RESEARCH DIVISION



### Long KCEH22

ทิศทางกำไรสุทธิงวด 1Q65 จะทรงตัวสูงจากงวด 4Q64 เนื่องจากแนวโน้มรายได้รวมและประสิทธิภาพการทำกำไรจะทรงตัวจากงวดก่อนและคาดทิศทางกำไรจะฟื้นตัวในงวด Q65 และจะฟื้นตัวชัดเจนในงวด 2H65 หลังการขยายสายการผลิตใหม่ ขณะที่กำไรสุทธิปี 2565 จะเพิ่มขึ้น 45% yoy จากคำสั่งซื้อที่เพิ่มขึ้น สอดคล้องกับการฟื้นตัวของเศรษฐกิจโลกและอุตสาหกรรมยานยนต์โลก PER ปี 2565 ที่ 22 เท่า FV ปี 65 เท่ากับ 90 บาท

ภาพทางเทคนิค จังหวะพักตัว หลังจากติดแนวต้านระยะสั้นบริเวณ 65.50 บาท อาจเห็นจังหวะการย่อตัวมาที่ EMA 10 วัน ใช้เป็นจังหวะเข้าสะสม โดยมีเป้าหมาย 66.00 บาท

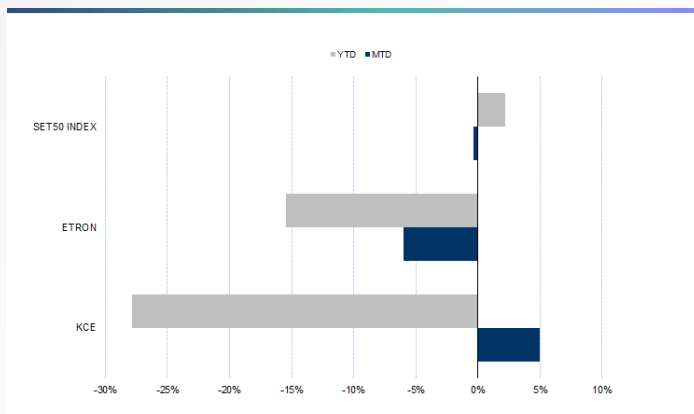
### กลยุทธ์การลงทุน

แนะนำ Long KCEH22 บริเวณ 62.75 บาท เป้าทำกำไร 66 บาท Cut Loss 1.50 บาท จากทุน

Future							Underlying			
Future	Settle Price	Basis	Vol	OI	OI Change	Leverage	Upside	PER 65F	PBV 65F	EPS GROWTH 65F
KCEH22	63.45	0.15	103	3377	31	11.80	43.43%	24.43	6.82	38.06%

ที่มา: สายงานวิจัย บล. เอเชีย พลัส

Historical Price



ที่มา: สายงานวิจัย บล. เอเชีย พลัส

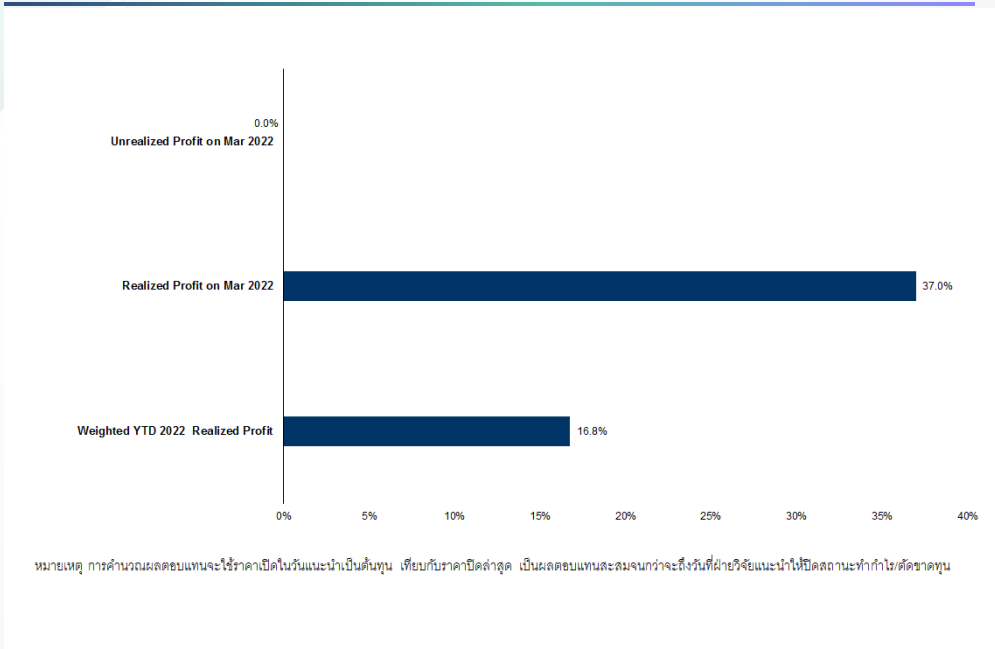
Technical Chart



ที่มา: สายงานวิจัย บล. เอเชีย พลัส



### Tracking Performance



ที่มา: สายงานวิจัย บล. เอเชีย พลัส

### Top 20 Most Active Volume

	Future	Settle Price	Basis	Vol	OI	OI Change	Leverage	Resistance	Support
1	GUNKULH22	6.62	-0.03	34007	221517	-533	25.19	6.15	5.71
2	JASH22	3.70	0.00	9552	139632	2446	8.20	3.76	3.55
3	STPIH22	5.85	-0.05	9000	37879	0	8.28	6.09	5.58
4	WHAH22	3.46	0.02	7086	65390	2501	8.71	3.50	3.39
5	IRPCH22	3.79	0.01	5092	51505	1114	11.64	3.67	3.48
6	TTBH22	1.36	0.00	4485	92596	1067		1.34	1.27
7	SH22	1.97	0.00	4000	12063	0	10.32	2.01	1.94
8	EAH22	89.15	-1.85	1627	15618	36	15.98	96.83	88.61
9	KTCH22	62.70	-0.30	1613	46852	-110	19.59	62.38	59.63
10	SAWADH22	58.50	0.25	1513	8617	-101	8.32	57.07	54.52
11	BTSH22	9.72	0.12	1500	22468	-500	9.81	9.38	8.92
12	GPSCH22	70.85	0.10	1436	8771	208	8.71	70.80	65.32
13	PTTGCH22	51.60	0.10	1428	5647	1207	8.93	51.17	48.57
14	GULFH22	49.87	-0.63	1230	15086	1312	2.65	51.04	48.98
15	BANPUH22X	12.46	-0.04	1072	67249	696	13.04	11.36	10.46
16	TRUEH22	4.99	-0.06	1007	122814	-8	15.00	5.08	4.94
17	CPFH22	25.02	0.22	827	22863	-193	8.45	24.67	23.09
18	CBGH22	107.00	-1.00	768	17852	-99	7.05	110.24	104.70
19	AAVH22X	2.52	0.02	550	7869	4	7.72	2.65	2.47
20	ORIH22	11.96	-0.04	533	9200	-989	12.09	11.75	11.03

ที่มา: สายงานวิจัย บล. เอเชีย พลัส

# DERIVATIVES TALK

## กลยุทธ์การลงทุนอนุพันธ์

BY RESEARCH DIVISION

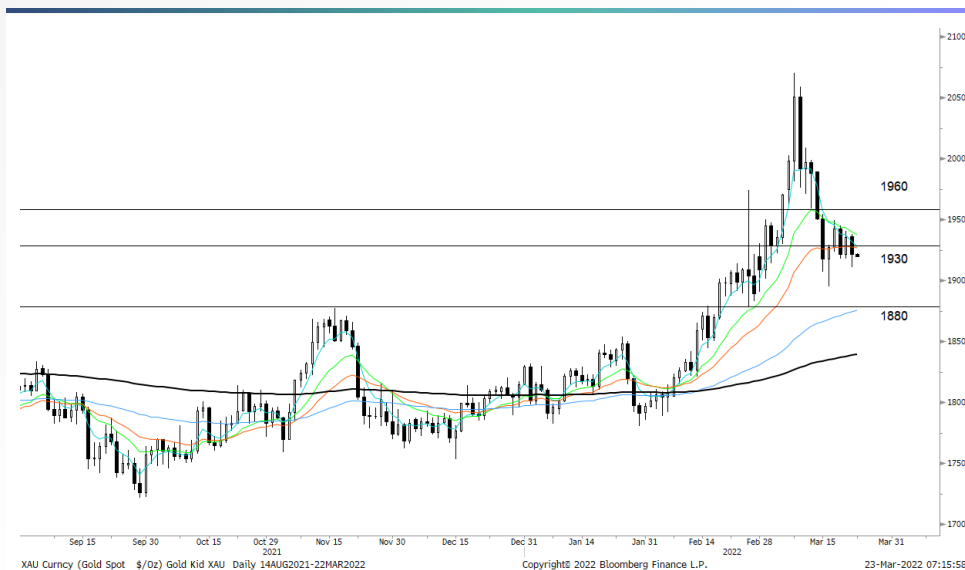
### Gold Futures

ราคาทองคำตลาดสหรัฐเมื่อคืน ปรับลดลง 15.5 เหรียญฯ หรือ 0.8% ปิดที่ 1,920 เหรียญฯ มีแรงกดดันจากอัตราผลตอบแทนพันธบัตรสหรัฐอายุ 10 ปี ที่พุ่งขึ้นแตะระดับสูงสุดในรอบ 3 ปี และการส่งสัญญาณของประธานธนาคารกลางสหรัฐ (เฟด) ในการปรับขึ้นของอัตราดอกเบี้ยมากกว่า 0.25% ในการประชุมเฟดครั้งหนึ่งหรือหลายครั้ง นอกจากนี้การตีตัวขึ้นของตลาดหุ้นดาวโจนส์สหรัฐเมื่อคืนปิดบวก 254.47 จุด หรือ 0.74% หนุนให้เกิดแรงเทขายทองคำในฐานะสินทรัพย์ปลอดภัยเข้าสู่สินทรัพย์เสี่ยง โดยสัปดาห์นี้ให้น้ำหนักไปที่การประชุม NATO เพื่อดูพัฒนาการระหว่างรัสเซีย-ยูเครน รวมถึงการรายงานข้อมูลเศรษฐกิจสำคัญของสหรัฐ เช่น ยอดขายบ้านใหม่, ดัชนี PMI และจำนวนผู้ขอรับสวัสดิการว่างงานรายสัปดาห์ เป็นต้น

### กลยุทธ์การลงทุน

ราคา GFJ22 เมื่อคืน ปรับลดลง 200 บาท ปิดที่ 30,680 บาท (1,929 เหรียญฯ) สูงกว่าราคาตลาด Spot ที่ล่าสุดเคลื่อนไหวบริเวณ 1,918 เหรียญฯ คาดราคา GFJ22 วันนี้น่าจะอยู่ในกรอบ 30,350-30,800 บาท จากทิศทางราคาทองคำที่ผันผวนตามสถานการณ์รายวันและค่าเงินบาท ทำให้ฝ่ายวิจัยคงแนะนำ Trading บริเวณ 1,900-1,930 เหรียญฯ หรือ 30,220-30,700 บาท และกำหนดจุด Cut Loss ไว้ 100 บาท เพื่อป้องกันความเสี่ยงหากราคาทองคำเคลื่อนไหวผิดจากคาด

### เทคนิค Gold Spot



ที่มา: สายงานวิจัย บล. เอเชีย พลัส

### Gold Futures

FUTURES	Last	Chg	%Chg	Vol	OI	OI Chg
GFJ22	30,680	40	0.13	136	250	2
GFM22	30,530	-170	-0.55	38	223	5
GFQ22	30,570	-140	-0.46	17	7	0

### Mini Gold Futures

	Last	Chg	%Chg	Vol	OI	OI Chg
GF10J22	30,670	-40	-0.13	5,206	7,426	970
GF10M22	30,680	-50	-0.16	2,110	6,410	407
GF10Q22	30,660	-80	-0.26	733	501	301

หมายเหตุ : ราคาปิดของ Gold Futures (Night Session) Settle ณ เวลา 22.00 น. และปริมาณการซื้อขายเกิดขึ้นในช่วงเวลา 19.30-22.30 น.

ที่มา: สายงานวิจัย บล. เอเชีย พลัส



# DERIVATIVES TALK

## กลยุทธ์การลงทุนอนุพันธ์

BY RESEARCH DIVISION



### GOLD Technical

ทิศทางราคาทองคำ แรงขายเข้ากดดัน หลังจากทดสอบแนวต้าน EMA 30 วัน พร้อมทำ

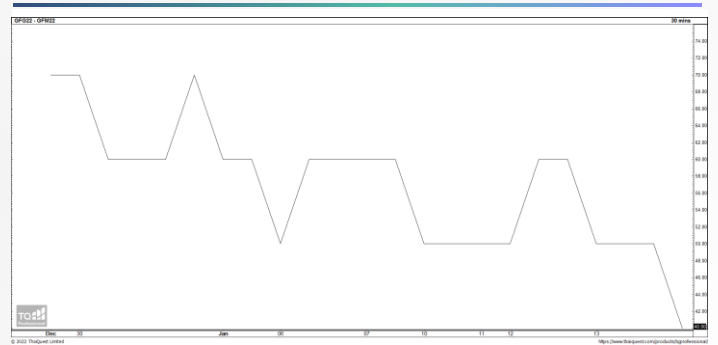
จิงหะ Lower High คาดแกว่งในกรอบการเคลื่อนไหวที่ \$1880-\$1930

#### การแปลงราคาทองคำให้เป็นบาท

GOLD London AM ( USD/Ounce )	FX ( บาท/ USD )				
	32.50	32.75	33.00	33.25	33.50
1,700	26,262	26,464	26,666	26,868	27,070
1,730	26,725	26,931	27,137	27,342	27,548
1,760	27,189	27,398	27,607	27,816	28,025
1,790	27,652	27,865	28,078	28,290	28,503
1,820	28,116	28,332	28,548	28,765	28,981
1,850	28,579	28,799	29,019	29,239	29,458
1,880	29,043	29,266	29,489	29,713	29,936
1,910	29,506	29,733	29,960	30,187	30,414
1,940	29,969	30,200	30,431	30,661	30,892

ที่มา: สายงานวิจัย บล. เอเชีย พลัส

#### Spread ระหว่าง GFJ22 – GFQ22



ที่มา: สายงานวิจัย บล. เอเชีย พลัส

#### คำนวณกำไรขาดทุนของ Gold Futures

นักลงทุนรายย่อย (ค่าธรรมเนียม 490.10 บาท/สัญญา/ข้าง)				
ราคาปิด future	เปลี่ยนแปลง	กำไร (ขาดทุน)	ค่าธรรมเนียม+ VAT (บาท)	กำไร(ขาดทุน)สุทธิ
30,930.00	250.0	12,500	(1,049)	11,451
30,880.00	200.0	10,000	(1,049)	8,951
30,830.00	150.0	7,500	(1,049)	6,451
30,780.00	100.0	5,000	(1,049)	3,951
30,730.00	50.0	2,500	(1,049)	1,451
<b>30,680.00</b>	<b>0.0</b>	<b>-</b>	<b>(1,049)</b>	<b>(1,049)</b>
30,630.00	-50.0	(2,500)	(1,049)	(3,549)
30,580.00	-100.0	(5,000)	(1,049)	(6,049)
30,530.00	-150.0	(7,500)	(1,049)	(8,549)
30,480.00	-200.0	(10,000)	(1,049)	(11,049)
30,430.00	-250.0	(12,500)	(1,049)	(13,549)

ที่มา: สายงานวิจัย บล. เอเชีย พลัส

#### คำนวณกำไรขาดทุนของ Mini Gold Futures

นักลงทุนรายย่อย (ค่าธรรมเนียม 98.10 บาท/สัญญา/ข้าง)				
ราคาปิด future	เปลี่ยนแปลง	กำไร (ขาดทุน)	ค่าธรรมเนียม+ VAT (บาท)	กำไร(ขาดทุน)สุทธิ
30,920.00	250.0	2,500	(210)	2,290
30,870.00	200.0	2,000	(210)	1,790
30,820.00	150.0	1,500	(210)	1,290
30,770.00	100.0	1,000	(210)	790
30,720.00	50.0	500	(210)	290
<b>30,670.00</b>	<b>0.0</b>	<b>-</b>	<b>(210)</b>	<b>(210)</b>
30,620.00	-50.0	(500)	(210)	(710)
30,570.00	-100.0	(1,000)	(210)	(1,210)
30,520.00	-150.0	(1,500)	(210)	(1,710)
30,470.00	-200.0	(2,000)	(210)	(2,210)
30,420.00	-250.0	(2,500)	(210)	(2,710)

ที่มา: สายงานวิจัย บล. เอเชีย พลัส