

# DERIVATIVES TALK

## กลยุทธ์การลงทุนอนุพันธ์

BY RESEARCH DIVISION

4 เมษายน 2565



### SET50 Futures:

วันนี้แนะนำ Trading S50M22 ในกรอบ 1015-1030 จุด คาด SET50 แกว่งพักตัวเพื่อรอแรงขับเคลื่อนจากปัจจัยใหม่ๆแต่เชื่อว่า Downside จำกัด

### SET50 Option:

แนะนำปรับจุดเปิด Long S50M22C1000 ไปที่ 30 จุด (SET50=1013) เป้าทำกำไรที่ 40 จุด (SET50=1025) Cut Loss 3 จุดจากทุน คาดว่า SET50 อยู่ในช่วงแกว่งออกข้างแต่ Downside จำกัด

### Single Stock Futures:

เปิด Long IVLM22 ทุน 46.50 บาท ถูกปิดตัดขาดทุน 15% สำหรับวันนี้ แนะนำรอ Long RSM22 ที่ 16.90 บาท เป้าทำกำไร 17.50 บาทและตั้งจุด Cut Loss 0.30 บาท มีมุมมองบวกต่อผลประกอบการในปี 2565 ที่จะค่อยๆฟื้นตัวจากกำลังซื้อของผู้บริโภคที่กลับมา

เปิดสถานะ Long AOTM22 ได้ที่ 66 บาท ปัจจุบันมีกำไร 11.8% แนะนำถือต่อ เป้าทำกำไรที่ 68 บาท และเลื่อน Stop Profit ที่ทุนเพื่อปิดโอกาสขาดทุน แนวทางการผ่อนคลายเป็นที่นักลงทุนที่หวงแหนเดินทางได้ง่ายขึ้นช่วยสร้าง Sentiment เชิงบวก

### Gold Futures:

แม้ค่าเงินดอลลาร์แข็งค่า กดดันต่อราคาทองคำ แต่คาดการณ์ว่าค่าเงินผันผวน และมี upside จำกัด แนะนำ Trading GFJ22 กรอบ 30360-30830 บาท (1910-1940\$) และรอเปิด Short กรอบบน

SET50 Index Futures / Option	P. 3
Single Stock Futures	P. 6
Gold Futures	P. 8

\*ภายใต้สภาวะที่ตลาดเผชิญกับความผันผวนสูง ทำให้การปรับกลยุทธ์ใน Derivative Talk ต้องสามารถดำเนินการได้อย่างรวดเร็วทัน ฝ่ายวิจยฯ จึงได้มีการเพิ่มช่องทางติดตามคำแนะนำกลยุทธ์การซื้อขายระหว่างวันทำการผ่าน 2 ช่องทาง เพื่อให้ นักลงทุนสามารถปรับเปลี่ยนกลยุทธ์ ได้มีประสิทธิภาพมากยิ่งขึ้น คือ

แอปพลิเคชัน  ASP SMART [▶ ดาวน์โหลด](#)

Telegram  [▶ ติดตามข่าวสารการลงทุน](#)

FOLLOW NOW  [Q Asia Plus Group](#)

RESEARCH DIVISION  
บริษัทหลักทรัพย์ เอเชีย พลัส

เกิดศักดิ์ ทวีธีระธรรม  
นักวิเคราะห์ปัจจัยพื้นฐานด้านตลาดทุน และทางเทคนิค  
เลขทะเบียนนักวิเคราะห์: 004132

ประสิทธิ์ รัตนกิจมงคล, CISA, CFA  
นักวิเคราะห์ปัจจัยพื้นฐานด้านตลาดทุน และด้านเทคนิค  
เลขทะเบียนนักวิเคราะห์: 025917

นวลพรรณ น้อยรัชชกุล  
นักวิเคราะห์ปัจจัยพื้นฐานด้านตลาดทุน และด้านเทคนิค  
เลขทะเบียนนักวิเคราะห์: 019994

ชาญชัย พันการนากิจ  
นักวิเคราะห์ปัจจัยพื้นฐานด้านตลาดทุน และทางเทคนิค  
เลขทะเบียนนักวิเคราะห์: 064045

ธนัฐธ เกิดเนตร  
ผู้ช่วยนักวิเคราะห์

# DERIVATIVES TALK

## กลยุทธ์การลงทุนอนุพันธ์

BY RESEARCH DIVISION



### สถานะของนักลงทุน

	All Futures Long(Short) Position : Contract			Accumulated Long(Short)		
	Long	Short	Net	2 Days	1 Weeks	1 Months
Institution	81,872	93,233	-11,361	-37,508	-23,952	432,886
Foreign	84,824	85,319	-495	398	66,533	202,768
Retail	164,522	152,666	11,856	37,110	-42,581	-635,654

	SET50 Futures Long(Short) Position : Contract			Accumulated Long(Short)		
	Long	Short	Net	2 Days	1 Weeks	1 Months
Institution	22,595	21,751	844	-791	-13,203	-13,597
Foreign	55,306	53,441	1,865	1,944	43,227	60,373
Retail	58,980	61,689	-2,709	-1,153	-30,024	-46,776

	Single Stock Futures Long(Short) Position : Contract			Accumulated Long(Short)		
	Long	Short	Net	2 Days	1 Weeks	1 Months
Institution	41,998	61,605	-19,607	-35,009	-2,450	421,998
Foreign	3,792	9,011	-5,219	-7,221	23,523	142,336
Retail	70,298	45,472	24,826	42,230	-21,073	-564,334

	Metal Futures Long(Short) Position : Contract			Accumulated Long(Short)		
	Long	Short	Net	2 Days	1 Weeks	1 Months
Institution	8,656	6,681	1,975	3,255	2,055	2,727
Foreign	25,280	22,712	2,568	4,693	-1,427	-3,374
Retail	18,990	23,533	-4,543	-7,948	-628	647

	Call Option Long(Short) Position : Contract			Accumulated Long(Short)		
	Long	Short	Net	2 Days	1 Weeks	1 Months
Institution	256	151	105	-159	-28	-317
Foreign	284	109	175	581	697	708
Retail	987	1,267	-280	-422	-669	-391

	Put Option Long(Short) Position : Contract			Accumulated Long(Short)		
	Long	Short	Net	2 Days	1 Weeks	1 Months
Institution	181	44	137	85	-760	923
Foreign	52	10	42	276	390	1,884
Retail	1,976	2,155	-179	-361	370	-2,807

ที่มา: สายงานวิจัย บล. เอเชีย พลัส



### SET50 Overview

การรายงานตัวเลขภาคแรงงานสหรัฐฯ ที่ออกมาแข็งแกร่งหลังการรายงานอัตราการว่างงานเดือน มี.ค. 65 อยู่ที่ 3.6% ใกล้เคียงระดับก่อนช่วง Pre-Covid-19 ส่งผลต่อความหวังต่อการดำเนินนโยบายการเงินที่เข้มงวดของ FED ยังคงอยู่ในระดับสูง สะท้อนจาก FED Fund rate ที่คาดว่าในการประชุมเดือน พ.ค. 65 FED จะขึ้นดอกเบี้ยฯ อีก 0.5% ขณะที่ดอกเบี้ย ณ สิ้นปีคาดว่าจะอยู่ในช่วง 2.5-2.75% สูงกว่าค่ากลาง FOMC Dot Plot 1.875% สถานการณ์ข้างต้นส่งผลให้ Bond Yield 2 ปีสหรัฐฯ เร่งตัวมาที่ 2.45% สูงกว่า Bond Yield 10 ปีที่ 2.38% หรือเกิดภาวะ Inverted Yield Curve ซึ่งมักจะเป็นสัญญาณชี้้นำต่อการชะลอตัวของเศรษฐกิจในสหรัฐฯ ในระยะถัดไป แต่อย่างไรก็ตามใน ส่วนบ้านเราที่ภาวะ Inverted Yield Curve ที่ยังไม่เกิดขึ้น ขณะที่นโยบายการเงินเชื่อว่าทิศทางดอกเบี้ยจะอยู่ในระดับต่ำต่อไปควบคู่ไปกับการใช้นโยบายกระตุ้นภาคการคลัง จากเศรษฐกิจยังอยู่ในภาวะฟื้นตัวล่าช้าท่ามกลางความเสี่ยงจากเศรษฐกิจภายนอกที่ได้รับผลกระทบทางอ้อมมาจากความขัดแย้งระหว่างยูเครน-รัสเซีย สภาพแวดล้อมที่ขาดแรงหนุนข้างต้นทำให้ SET50 Index ปรับขึ้นได้จำกัดแต่จะมีแรงสนับสนุนจาก Fund Flow เป็นตัวช่วยจำกัด Downside จึงมองกรอบการเคลื่อนไหวของวันที่ 1013-1025 จุด

### SET50 Index Futures

**Direction Trading:** วันนี้แนะนำ Trading S50M22 ในกรอบ 1015-1030 จุด คาด

SET50 แกว่งพักตัวเพื่อรอแรงขับเคลื่อนจากปัจจัยใหม่ๆ แต่เชื่อว่า Downside จำกัด

**Spread Trading:** คาดการณ์ Spread ระหว่าง S50U22 ลบด้วย S50M22 ณ วันที่ 29

มิ.ย. 2565 จะเท่ากับ -8.45 จุด ปัจจุบันอยู่ที่ -6.40 จุด ยังไม่เปิดกว้างมากพอจึงแนะนำ

Wait & See

**SET50 Option:** แนะนำรอ Long S50M22C1000 ไปที่ 30 จุด (SET50=1013) เป้าทำ

กำไรที่ 40 จุด (SET50=1025) Cut Loss 3 จุดจากทุน คาดว่า SET50 อยู่ในช่วงแกว่ง

ออกข้างแต่ Downside จำกัด

	แนวรับ	แนวต้าน
SET50	1013	1025
S50M22	1015	1030

\*ภายใต้สภาวะที่ตลาดเผชิญกับความผันผวนสูง ฝ่ายวิจัยฯ จึงได้มีการเพิ่มช่องทางติดตามคำแนะนำกลยุทธ์การซื้อขายระหว่างวันผ่าน 2 ช่องทาง คือ

แอปพลิเคชัน  ASP SMART  
▶ [ดาวน์โหลด](#)

Telegram **ASIA PLUS GROUP**  
▶ [ติดตามข่าวสารการลงทุน](#)

FOLLOW NOW  
  
 Asia Plus Group

# DERIVATIVES TALK

## กลยุทธ์การลงทุนอนุพันธ์

BY RESEARCH DIVISION



	Last	1Yr Hist. Volatility	2Week Hist. Volatility
SET50 Index	1023.66	12.54483	6.170826

### Call Option

	Premium	Chg	Break Even	Intrinsic Value	Time Value	All-in-Premium	Theory Price	Volume	Open Interest	Implied Volatility	Delta	Effective Gearing	Time Decay
S50M22C1125	1.00	-0.10	> 1126	0.00	1.00	10.00%	2.01	32	779	11.09	0.03	33.32	0.1
S50M22C1100	2.20	0.00	> 1102.2	0.00	2.20	7.67%	4.16	109	1125	11.20	0.08	38.63	0.1
S50M22C1075	4.90	0.10	> 1079.9	0.00	4.90	5.49%	7.99	238	2337	11.04	0.17	35.19	0.1
S50M22C1050	10.20	0.30	> 1060.2	0.00	10.20	3.57%	14.29	260	3140	10.89	0.30	29.66	0.0
S50M22C1025	19.30	0.50	> 1044.3	0.00	19.30	2.02%	23.76	388	2550	11.05	0.46	24.64	0.0

### Put Option

	Premium	Chg	Break Even	Intrinsic Value	Time Value	All-in-Premium	Theory Price	Volume	Open Interest	Implied Volatility	Delta	Effective Gearing	Time Decay
S50M22P1125	107.50	-3.90	< 1017.5	101.34	6.16	-0.60%	108.04	0	3	14.33	-0.90	-8.59	0.0
S50M22P1100	84.20	-3.80	< 1015.8	76.34	7.86	-0.77%	85.22	0	14	13.06	-0.87	-10.54	0.0
S50M22P1075	60.80	-3.00	< 1014.2	51.34	9.46	-0.92%	64.08	58	201	10.42	-0.84	-14.20	0.0
S50M22P1050	41.50	-1.50	< 1008.5	26.34	15.16	-1.48%	45.41	14	140	11.14	-0.69	-17.13	0.0
S50M22P1025	25.10	-2.00	< 999.9	1.34	23.76	-2.32%	29.91	204	967	10.95	-0.54	-22.04	0.0

ที่มา: สายงานวิจัย บล. เอเชีย พลัส

### ภาพรวมการซื้อขาย SET50 Index

UNDERLYING	Close	Chg	%Chg	สรุปการซื้อขาย
SET50	1023.66	3.99	0.39%	1/4/22

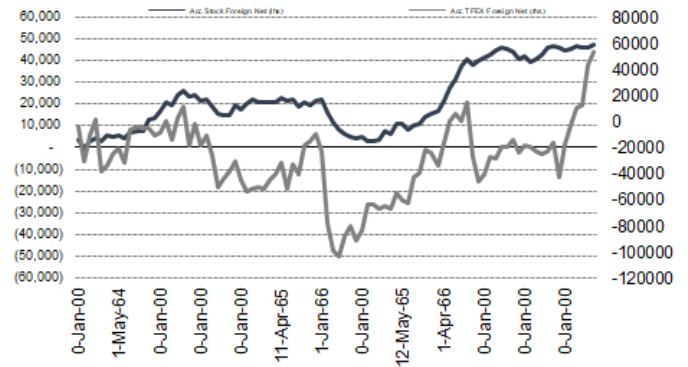
Symbol	Settle	Chg	%Chg	Vol.	OI	OI Chg
S50J22	1020.30	1.1	0.1%	154	343	0
S50K22	1020.10	2.3	0.2%	6	106	0
S50M22	1018.70	2.0	0.2%	122,850	339,103	-1,085
S50U22	1012.50	1.9	0.2%	10,467	29,170	-269
S50Z22	1011.30	1.3	0.1%	3,056	13,146	28
S50H23	1007.90	1.0	0.1%	348	648	0

SET50 Futures	สัญญา			สะสม Long(Short)		
	Long	Short	Net	2 วัน	2 สัปดาห์	1 เดือน
สถานะ	22,595	21,751	844	-1,050	-3,778	-3,737
ต่างชาติ	55,306	53,441	1,865	41,113	76,281	100,058
รายย่อย	58,980	61,689	-2,709	-40,063	-72,503	-96,321

ที่มา: สายงานวิจัย บล. เอเชีย พลัส

### ความสัมพันธ์สถานะของนักลงทุนต่างประเทศ ในตราสารทุน และ SET50 Futures



ที่มา: สายงานวิจัย บล. เอเชีย พลัส

### คาดการณ์ Spread ณ สิ้นเดือนจาก ASPS Model

	เป้าหมาย Spread ซีรียโกล - ซีรียโกล					
	S50J21	S50K21	S50M21	S50N21	S50Q21	S50U21
	ณ 29 เม.ย.64	ณ 28 พ.ค.64	ณ 29 มิ.ย.64	ณ 29 ก.ค.64	ณ 30 ส.ค.64	ณ 29 ก.ย.64
S50J21						
S50K21	-1.68					
S50M21	-1.28	0.40				
S50N21	-1.16	0.53	0.13			
S50Q21	-5.13	-3.62	-4.02	-4.15		
S50U21	-5.81	-4.13	-4.53	-4.66	-0.51	

\*สมมติฐานอัตราดอกเบี้ยนโยบายระหว่าง มิ.ย. - ก.ย. 64 เท่ากับ 0.5%

ที่มา: สายงานวิจัย บล. เอเชีย พลัส

### SET50 ที่ระดับค่า PER ต่างๆ

SET 50 Sensitivity	ม.ค. 65E	มี.ค. 65E	เม.ย. 65E	พ.ค. 65E	มิ.ย. 65E	ก.ย. 65E	ธ.ค. 65E
PER 20	933	952	961	971	980	1,008	1,036
PER 20.5	957	976	985	995	1,005	1,033	1,062
PER 21	980	1,000	1,009	1,019	1,029	1,058	1,088
PER 21.5	1,003	1,023	1,033	1,043	1,054	1,084	1,114
PER 22	1,027	1,047	1,057	1,068	1,078	1,109	1,140
PER 22.5	1,050	1,071	1,082	1,092	1,103	1,134	1,166
PER 23	1,073	1,095	1,106	1,116	1,127	1,159	1,191
PER 23.5	1,097	1,119	1,130	1,141	1,152	1,184	1,217

ที่มา: สายงานวิจัย บล. เอเชีย พลัส





### Single Stock Futures

#### Long RSM22

แผนธุรกิจปี 2565 โดดเด่น จากการเตรียมเปิดตัวสินค้าใหม่ภายใต้แบรนด์เดิม การพัฒนา แอปพลิเคชันช่อง 8 และการนำเหรียญ Popcoin เข้ามาเติมเต็ม Ecosystem ให้สมบูรณ์ รวมถึงการได้หน่วยธุรกิจขายตรง “ULife” เข้ามาต่อยอดโมเดล Entertainmerce ประเมินมูลค่าเหมาะสมวิธี DCF ได้ 22.60 บาท Dividend Yield ที่ 2.06% XD 3 พ.ค 65 ภาพทางเทคนิค จังหวะพักตัวเหนือเส้น EMA 10 วัน บ่งชี้ Downside ที่จำกัด ใช้จังหวะย่อมาบริเวณ 16.90 บาท เข้าสะสม โดยเป้าหมายทำกำไรอยู่ที่ 17.50 บาท

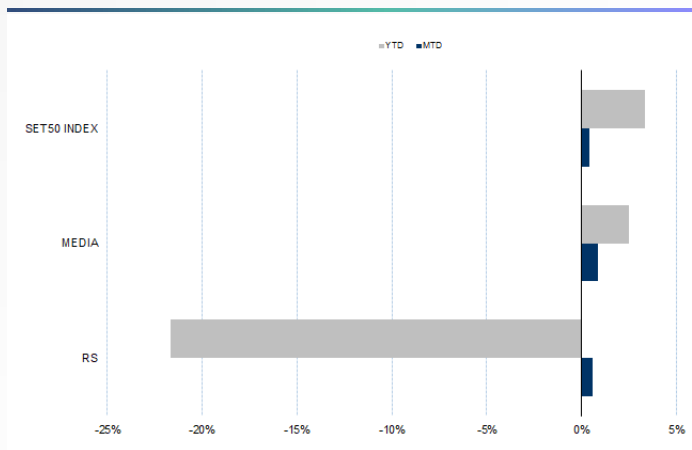
#### กลยุทธ์การลงทุน

แนะนำ Long RSM22 บริเวณ 16.90 บาท เป้าทำกำไร 17.50 บาท cut 0.30 บาทจาก  
ทุน

Future							Underlying			
Future	Settle Price	Basis	Vol	OI	OI Change	Leverage	Upside	PER 65F	PBV 65F	EPS GROWTH 65F
RSM22	16.89	-0.10	622	40770	102	6.39	32.94%	21.05	7.31	210.49%

ที่มา: สายงานวิจัย บล. เอเชีย พลัส

Historical Price



คำนวณกำไรขาดทุนของ Stock Futures



# DERIVATIVES TALK

## กลยุทธ์การลงทุนอนุพันธ์

BY RESEARCH DIVISION



### Long AOTM22

หลังจากกระทรวงการท่องเที่ยวและกีฬาเตรียมนำเสนอที่ประชุม ศคช. พิจารณายกเลิกตรวจ RT-PCR จากที่ตรวจในวันแรกที่มาไทยให้มาตรวจ ATK แทน พร้อมทั้งเสนอยกเลิกระบบ ไทยแลนด์พาส ตั้งแต่ 1 มิ.ย. ให้นักท่องเที่ยวเดินทางเข้าไทยได้ปกติเหมือนช่วงก่อนการเกิด Covid-19 มองเป็น Sentiment เชิงบวกต่อกลุ่มท่องเที่ยวอย่าง AOT ที่รับประโยชน์เต็มที่จากประเด็นดังกล่าว Fair Value 69.60 บาท

ภาพทางเทคนิค จังหวะฟื้นตัว ทำจังหวะ Higher Low สนับสนุนด้วยเส้น EMA 10 วัน เป็นสัญญาณบวกทางเทคนิค ประเมินแนวรับไว้ที่ 66.00 บาท แนวต้านที่ 68.00 บาท

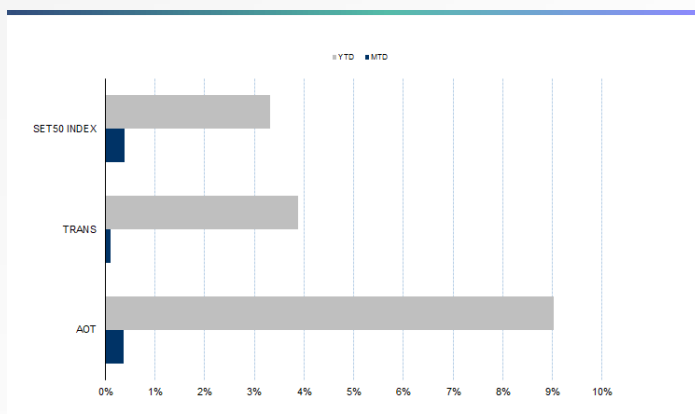
### กลยุทธ์การลงทุน

สถานะ Long AOTM22 ทุน 66 บาท ปัจจุบันกำไร 11.8% เป้าทำกำไรที่ 68 บาท Stop ที่ทุน

Future							Underlying			
Future	Settle Price	Basis	Vol	OI	OI Change	Leverage	Upside	PER 65F	PBV 65F	EPS GROWTH 65F
AOTM22	66.50	0.05	460	2866	0	10.04	5.44%		8.54	-63.32%

ที่มา: สายงานวิจัย บล. เอเชีย พลัส

Historical Price



ที่มา: สายงานวิจัย บล. เอเชีย พลัส

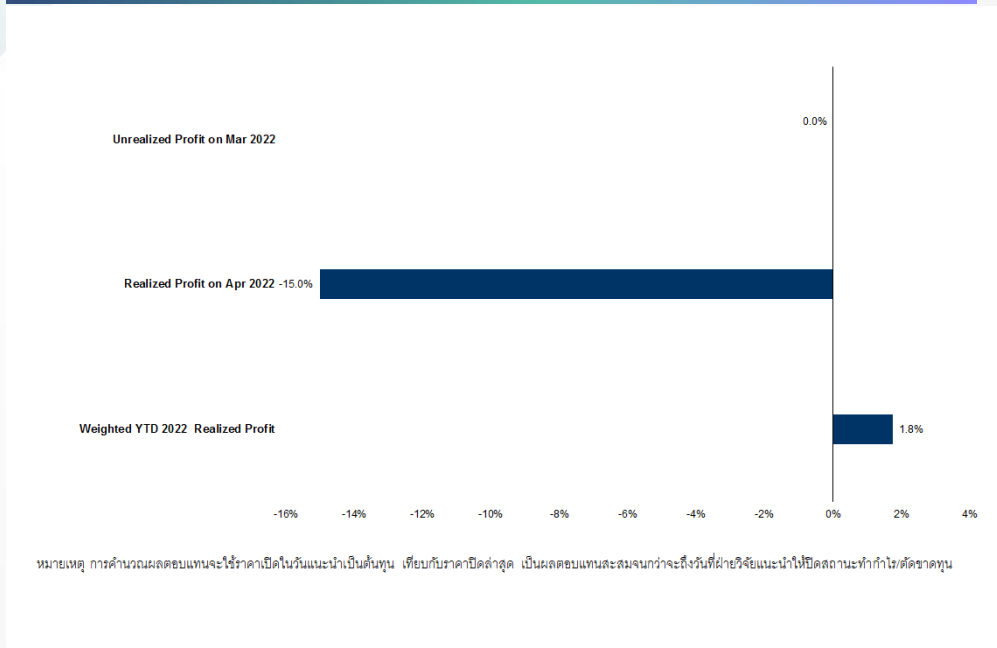
Technical Chart



ที่มา: สายงานวิจัย บล. เอเชีย พลัส



### Tracking Performance



ที่มา: สายงานวิจัย บล. เอเชีย พลัส

### Top 20 Most Active Volume

	Future	Settle Price	Basis	Vol	OI	OI Change	Leverage	Resistance	Support
1	TRUEM22	5.05	-0.03	20659	130702	0	13.55	5.14	4.99
2	JASM22	3.92	0.05	19388	221604	99	8.51	4.07	3.65
3	TTBM22	1.29	-0.01	2040	89217	1545		1.32	1.29
4	IRPCM22	3.63	0.04	1908	59183	1083	10.47	3.62	3.54
5	BGRIMM22	34.65	0.60	1811	12498	222	5.69	36.86	34.00
6	KTBM22	13.21	-0.34	1741	15357	-187	14.91	13.55	13.31
7	DTACM22	48.51	-0.46	1629	5018	0	11.72	49.88	47.67
8	SPRCM22	10.07	0.05	1526	8124	0	7.85	10.40	9.34
9	TTAM22	9.70	0.10	1510	12157	1	22.73	10.02	8.95
10	ESSOM22	8.34	0.10	1500	9026	500	6.46	8.58	7.91
11	EAM22	96.99	-0.40	1178	11071	51	16.53	100.76	89.80
12	GPSCM22	71.10	0.65	1132	9149	103	8.23	73.49	70.17
13	WHAM22	3.32	-0.02	1073	41333	6503	8.09	3.43	3.32
14	WHAM22	3.32	-0.02	1073	41333	6503	8.09	3.43	3.32
15	GULFM22	49.75	0.43	1056	9778	-199	2.61	51.72	48.96
16	MINTM22	31.22	-0.25	821	1931	101	9.39	33.00	31.12
17	CPFM22	24.39	-0.05	644	51366	107	7.96	24.82	24.13
18	PSLM22	16.91	-0.20	641	4204	501	15.98	18.04	16.17
19	SCBM22	113.84	0.81	635	1245	76	9.46	121.41	116.19
20	CPALLM22	64.24	-0.74	625	4078	60	14.92	65.41	63.46

ที่มา: สายงานวิจัย บล. เอเชีย พลัส

# DERIVATIVES TALK

## กลยุทธ์การลงทุนอนุพันธ์

BY RESEARCH DIVISION



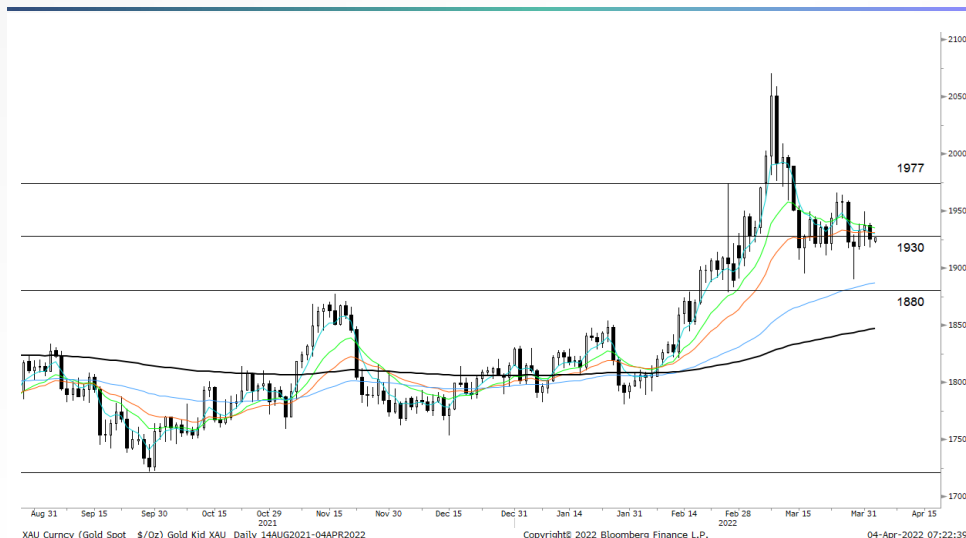
### Gold Futures

ราคาทองคำตลาดสหรัฐเมื่อคืนวันศุกร์ที่ผ่านมา ปรับลดลง 12.6 เหรียญฯ หรือ 0.65% ปิดที่ 1,924 เหรียญฯ มีแรงกดดันจากการดีดตัวของอัตราผลตอบแทนพันธบัตรสหรัฐ 10 ปี และค่าเงินดอลลาร์แข็งค่า หลังสหรัฐเปิดเผยข้อมูลเศรษฐกิจเชิงบวก นำโดยตัวเลขการจ้างงานนอกภาคเกษตรเพิ่มขึ้นในเดือน มิ.ค. และอัตราการว่างงานลดลงต่ำกว่าคาด รวมถึงดัชนี PMI เดือน มิ.ค. ปรับสู่ระดับสูงสุดตั้งแต่เดือน ส.ค. 2564 หนุนให้ Dollar Index ขยับขึ้น 0.22% ปิดบริเวณ 98.57 จุด และเกิดแรงเทขายทองคำเพื่อเข้าลงทุนสินทรัพย์เสี่ยง สะท้อนจากตลาดหุ้นดาวโจนส์สหรัฐปิดบวก 140 จุด สำหรับสัปดาห์นี้ คงต้องติดตามสถานการณ์ระหว่างรัสเซียและยูเครน โดยคาดผู้เจรจาทั้ง 2 ฝ่าย จะจัดประชุมผ่านทางวิดีโอในวันศุกร์ รวมถึงข้อมูลเศรษฐกิจสหรัฐ เช่น รายงานผลประชุมเฟดเดือน มิ.ค. และจำนวนผู้ขอรับสวัสดิการว่างงานรายสัปดาห์ เป็นต้น

### กลยุทธ์การลงทุน

ราคา GFJ22 เมื่อคืนวันศุกร์ที่ผ่านมา ลดลงตามตลาดโลก 210 บาท ปิดที่ 30,550 บาท (1,922 เหรียญฯ) ต่ำกว่าราคาทองคำตลาด spot ล่าสุดที่เคลื่อนไหวบริเวณ 1,925-1,926 เหรียญฯ คาดราคา GFF22 วันนี้จะอยู่ในกรอบ 30,450-30,800 บาท แม้ค่าเงินดอลลาร์แข็งค่า กดดันต่อราคาทองคำ แต่ราคายังแกว่งตัวในกรอบที่ประเมินไว้ จึงแนะนำให้นักลงทุน Trading บริเวณ 1,910-1,940 เหรียญฯ (30,360-30,830 บาท) และรอเปิดสถานะ Short GFJ22 หากราคาขยับขึ้นไปแตะกรอบบน พร้อมกำหนดจุด Cut Loss ไว้ 100 บาท เพื่อป้องกันความเสี่ยงหากราคาทองคำเคลื่อนไหวผิดจากคาด

### เทคนิค Gold Spot



ที่มา: สายงานวิจัย บล. เอเชีย พลัส

### Gold Futures

FUTURES	Last	Chg	%Chg	Vol	OI	OI Chg
GFJ22	30,550	-190	-0.62	136	250	2
GFM22	30,760	240	0.79	38	223	5
GFQ22	30,780	240	0.79	17	7	0

### Mini Gold Futures

	Last	Chg	%Chg	Vol	OI	OI Chg
GF10J22	30,590	-180	-0.58	5,206	7,426	970
GF10M22	30,600	-170	-0.55	2,110	6,410	407
GF10Q22	30,610	-190	-0.62	733	501	301

หมายเหตุ : ราคาปิดของ Gold Futures (Night Session) Settle ณ เวลา 22.00 น. และปริมาณการซื้อขายเกิดขึ้นในช่วงเวลา 19.30-22.30 น.

ที่มา: สายงานวิจัย บล. เอเชีย พลัส



# DERIVATIVES TALK

## กลยุทธ์การลงทุนอนุพันธ์

BY RESEARCH DIVISION



### GOLD Technical

ทิศทางราคาทองคำ แรกซื้อกลับขึ้นเหนือแนวรับที่ \$1930 จากแท่งเทียน Hammer คาด

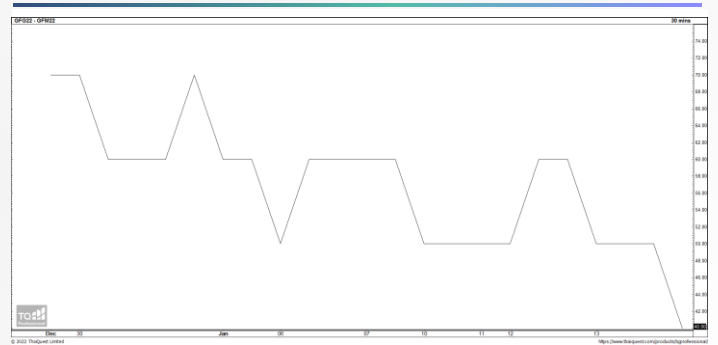
แกว่งเข้าสู่กรอบการเคลื่อนไหวที่ \$1930-\$1977

#### การแปลงราคาทองคำให้เป็นบาท

GOLD London AM ( USD/Ounce )	FX ( บาท/ USD )				
	32.50	32.75	33.00	33.25	33.50
1,700	26,262	26,464	26,666	26,868	27,070
1,730	26,725	26,931	27,137	27,342	27,548
1,760	27,189	27,398	27,607	27,816	28,025
1,790	27,652	27,865	28,078	28,290	28,503
1,820	28,116	28,332	28,548	28,765	28,981
1,850	28,579	28,799	29,019	29,239	29,458
1,880	29,043	29,266	29,489	29,713	29,936
1,910	29,506	29,733	29,960	30,187	30,414
1,940	29,969	30,200	30,431	30,661	30,892

ที่มา: สายงานวิจัย บล. เอเชีย พลัส

#### Spread ระหว่าง GFJ22 – GFQ22



ที่มา: สายงานวิจัย บล. เอเชีย พลัส

#### คำนวณกำไรขาดทุนของ Gold Futures

นักลงทุนรายย่อย (ค่าธรรมเนียม 490.10 บาท/สัญญา/ข้าง)				
ราคาปิด future	เปลี่ยนแปลง	กำไร (ขาดทุน)	ค่าธรรมเนียม+ VAT (บาท)	กำไร(ขาดทุน)สุทธิ
30,800.00	250.0	12,500	(1,049)	11,451
30,750.00	200.0	10,000	(1,049)	8,951
30,700.00	150.0	7,500	(1,049)	6,451
30,650.00	100.0	5,000	(1,049)	3,951
30,600.00	50.0	2,500	(1,049)	1,451
<b>30,550.00</b>	<b>0.0</b>	<b>-</b>	<b>(1,049)</b>	<b>(1,049)</b>
30,500.00	-50.0	(2,500)	(1,049)	(3,549)
30,450.00	-100.0	(5,000)	(1,049)	(6,049)
30,400.00	-150.0	(7,500)	(1,049)	(8,549)
30,350.00	-200.0	(10,000)	(1,049)	(11,049)
30,300.00	-250.0	(12,500)	(1,049)	(13,549)

ที่มา: สายงานวิจัย บล. เอเชีย พลัส

#### คำนวณกำไรขาดทุนของ Mini Gold Futures

นักลงทุนรายย่อย (ค่าธรรมเนียม 98.10 บาท/สัญญา/ข้าง)				
ราคาปิด future	เปลี่ยนแปลง	กำไร (ขาดทุน)	ค่าธรรมเนียม+ VAT (บาท)	กำไร(ขาดทุน)สุทธิ
30,840.00	250.0	2,500	(210)	2,290
30,790.00	200.0	2,000	(210)	1,790
30,740.00	150.0	1,500	(210)	1,290
30,690.00	100.0	1,000	(210)	790
30,640.00	50.0	500	(210)	290
<b>30,590.00</b>	<b>0.0</b>	<b>-</b>	<b>(210)</b>	<b>(210)</b>
30,540.00	-50.0	(500)	(210)	(710)
30,490.00	-100.0	(1,000)	(210)	(1,210)
30,440.00	-150.0	(1,500)	(210)	(1,710)
30,390.00	-200.0	(2,000)	(210)	(2,210)
30,340.00	-250.0	(2,500)	(210)	(2,710)

ที่มา: สายงานวิจัย บล. เอเชีย พลัส