

21 APR 2022

Sanofi (SAN FP)

Company Profile

บริษัทเวชภัณฑ์ขนาดใหญ่สัญชาติฝรั่งเศส มีส่วนแบ่งตลาดราว 4% เป็นหุ้นขนาดใหญ่ในดัชนี Euro Stoxx 50 มูลค่าทางการตลาดกว่า €129.3bn บริษัทดำเนินธุรกิจทั่วโลก รายได้ส่วนใหญ่เกือบ 40% จากสหรัฐฯ 25% จากทวีปยุโรป และ 7% มาจากจีน

ประกอบด้วย 3 ธุรกิจหลักได้แก่ 1) ธุรกิจยา ครอบคลุมส่วนรายได้หลักราว 67% วิจัยพัฒนาและผลิตยา 2 กลุ่มด้วยกันซึ่งมีสัดส่วนรายได้อย่างละครึ่ง ได้แก่ กลุ่มยาเฉพาะทาง เช่น ยาโรคหัวใจเกี่ยวกับระบบภูมิคุ้มกัน มะเร็ง และความผิดปกติทางพันธุกรรม เป็นต้น และกลุ่มยารักษาโรคทั่วไป โดยเป็นยาที่ต้องสั่งจ่ายโดยแพทย์ เช่น ยาโรคเบาหวานและยาโรคหัวใจ 2) ธุรกิจวัคซีน เป็นหนึ่งในผู้ผลิตรายใหญ่ที่สุดในโลกผ่านบริษัทลูก Sanofi Pasteur คิดเป็น 17% ของรายได้ โด่งดังด้านวัคซีนไขหวัดใหญ่และอยู่ระหว่างการพัฒนาวัคซีนมากกว่า 90 ชนิด 3) ธุรกิจ Consumer Healthcare จำหน่ายยาสามัญประจำบ้าน สัดส่วนรายได้ 12%

P/E ต่ำ ผลประกอบการมั่นคง

ราคาหุ้น Sanofi (SAN US) ซื้อขายอยู่ที่ Forward P/E 13.6X ต่ำกว่าอุตสาหกรรมยายุโรปเฉลี่ย 8% โดยบริษัทมีผลประกอบการที่มั่นคง ไม่ได้เติบโตหวือหวา โดยรายได้เติบโตในระดับ Low Single Digit อย่างไรก็ตาม ช่วงหลายปีที่ผ่านมาบริษัทเน้นปรับปรุงประสิทธิภาพในการดำเนินงานโดยมุ่งเพิ่มอัตรากำไรจากการดำเนินการต่อเนื่อง โดยในปี 2021 เติบโตอัตรากำไรจากการดำเนินการที่ 28.4% ทยอยตัวจากปี 2019 ราว 2.5% จากการลดค่าใช้จ่ายและเพิ่มความหลากหลายของสินค้า โดยตั้งเป้าจะแตะระดับ 30% ในปีนี้ และมากกว่า 32% ในปี 2025 ทั้งนี้ การปรับปรุงประสิทธิภาพหนุนให้ EPS Growth ในช่วง 2 ปีที่ผ่านมาเติบโตราว 15%YoY

ขยายตลาดยา-ระบบภูมิคุ้มกัน พลิกคืน Dupixent

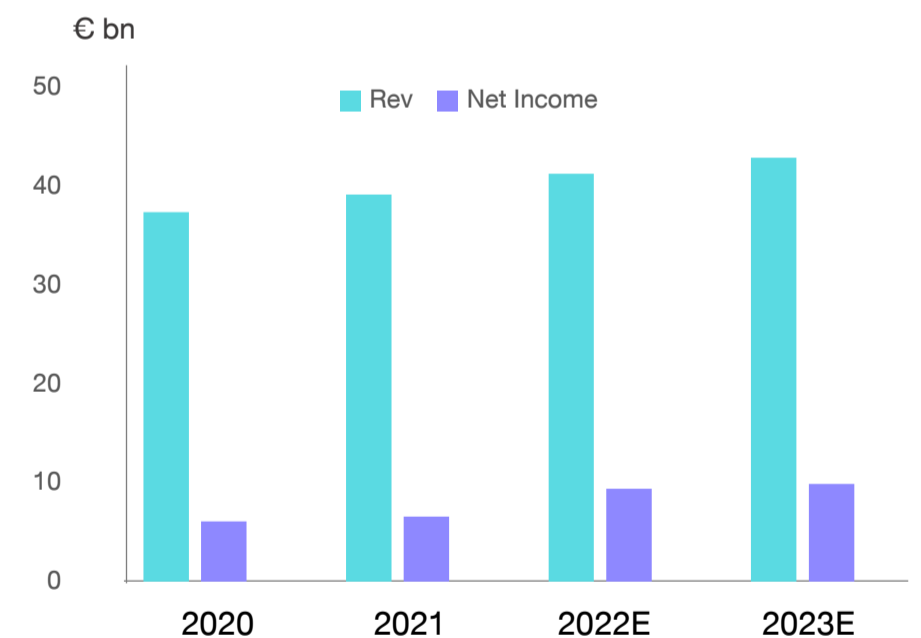
Dupixent เป็นยารักษาโรคภูมิแพ้เฉพาะทางที่สามารถนำมาปรับใช้รักษาได้หลายโรค เช่น โรคผิวหนังอักเสบ โรคหอบหืด และโรคเกี่ยวกับหลอดเลือด เป็นต้น ล่าสุดบริษัทได้ปรับเพิ่มปริมาณการยอดขายสูงสุดของยานี้ (ไม่รวมรายได้จากผู้ป่วยโรคปอดอุดกั้นเรื้อรัง) จากมากกว่า €10bn สู่มากกว่า €13bn ภายในปี 2029 โดยรายได้จาก Dupixent ปี 2021 อยู่ที่ €5.2bn ครอบคลุมส่วนรายได้กว่า 15% และมีการเติบโตสูงกว่า 53%YoY ทั้งนี้ การขยายตลาด Dupixent เป็นส่วนหนึ่งของเป้าหมายของบริษัทในการเพิ่มยอดขายยากกลุ่มระบบภูมิคุ้มกันขึ้น 4 เท่าภายในปี 2030 นอกจากนี้ บริษัทยังมีแผนยื่นขออนุมัติการใช้งานยานี้ใน 11 กลุ่มโรคและกลุ่มช่วงอายุ ขยายตลาดเพื่อพลิกคืนผลประกอบการในอนาคต



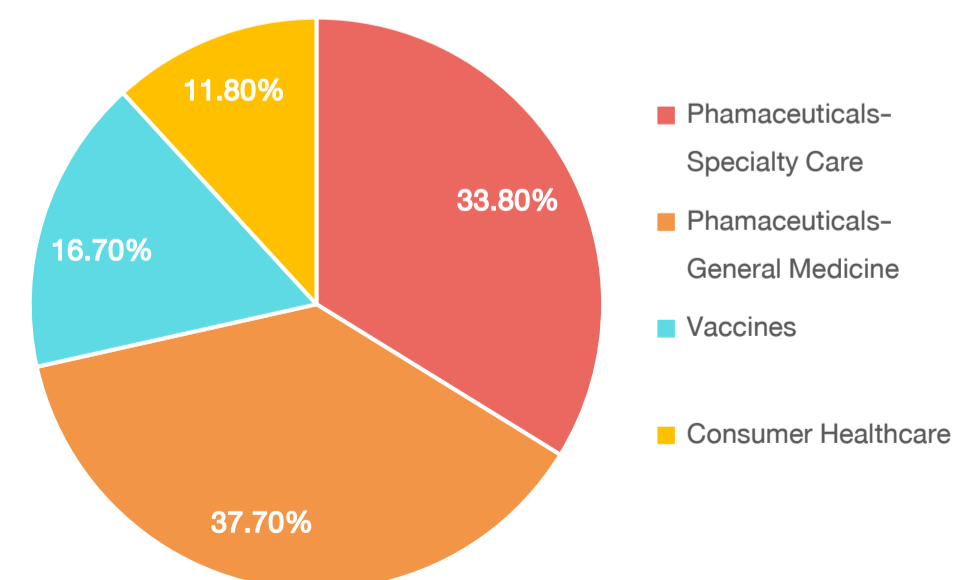
Last Price : €102.36
 Cons. Target Price: €112.97 (+10%)
 Cons. Rating: **BUY**
 Market Cap: €129.3bn
 Stock Exchange: Euronext Paris

Key Information	21A	22E	23E
PE:	-	13.7x	13.0x
EPS Growth:	12.0%	14.8%	5.4%
ROE:	9.4%	13.6%	12.7%
Dividend Yield :	-	3.36	3.52

Financials



Revenue Breakdown



Source: Company Data, Bloomberg, Goldman Sachs Global Investment Research, Statista, Yahoo Finance as of 21/4/22

21 APR 2022

Pipeline ต่อเนื่อง เน้นตลาดผู้ป่วยใหญ่

ในปี 2021 บริษัทเพิ่มยาที่อยู่ระหว่างการวิจัยพัฒนาในระยะแรกและระยะที่สองจำนวน 36 โปรรเจกต์ บริษัทมุ่งเน้นพัฒนายาเพื่อตอบสนองตลาดผู้ป่วยขนาดใหญ่ที่ยังไม่มีทางเลือกในการรักษาที่สอดคล้องกับโรคนานัก โดย 70% เป็นยาประเภทชีววัตถุ (Biologics) ที่ผลิตขึ้นโดยใช้เทคนิคทางเทคโนโลยีชีวภาพในการผลิต โดยยาที่อยู่ใน Pipeline เช่น ยา Efanesoctocog alfa (BIVV001) ซึ่งเป็นยารักษาโรค Hemophilia A หรือโรคเลือดไหลไม่หยุด ใช้นวัตกรรมใหม่ที่น่าโปรตีน Factor VII ใหม่มาทดแทนในร่างกาย เพื่อลดโอกาสการเลือดออกต่อเนื่อง โดยโดสของยาอยู่ที่ 1 ครั้งต่อสัปดาห์ ซึ่งน้อยกว่ายาโปรตีน Factor VII อื่นๆ ที่ขนาดโดสถึง 2-3 ครั้งต่อสัปดาห์ บริษัทเผยแพร่ทดลองในผู้ป่วย 152 ราย พบว่าผู้ป่วยที่ได้รับยานี้ต่อเนื่อง จำนวนครั้งการเกิดเลือดออก (ABR) เฉลี่ยในระยะเวลา 1 ปีอยู่ที่ 0.71 ครั้งหรือแทบไม่มีการเลือดไหลต่อเนื่องเลย ซึ่งหากประสบความสำเร็จจะเป็นประโยชน์ต่อผู้ป่วย Hemophilia A ชนิดรุนแรงซึ่งเป็น 60% ของผู้ป่วย Hemophilia A ทั้งหมด ทั้งนี้ องค์การอาหารและยา สหรัฐฯ (FDA) ได้อนุมัติ Fast Track ในการพัฒนายานี้เพื่อตอบสนองความต้องการทางการแพทย์โดยคาดว่าจะได้รับอนุมัติการใช้งานในปี 2023

นอกจากนี้ บริษัทเตรียมนำบริษัทลูก EUROAPI ซึ่งเป็นผู้ผลิตและวิจัยตัวยาสำคัญ (API) จำนวน 200 กว่าชนิด เยอะสุดในอุตสาหกรรม เข้าจดทะเบียนในตลาดหุ้น Euronext Paris ในวันที่ 6 พ.ค. นี้ โดย Sanofi จะเป็นผู้ถือหุ้นรายใหญ่สุดที่ 30%



SANOFI

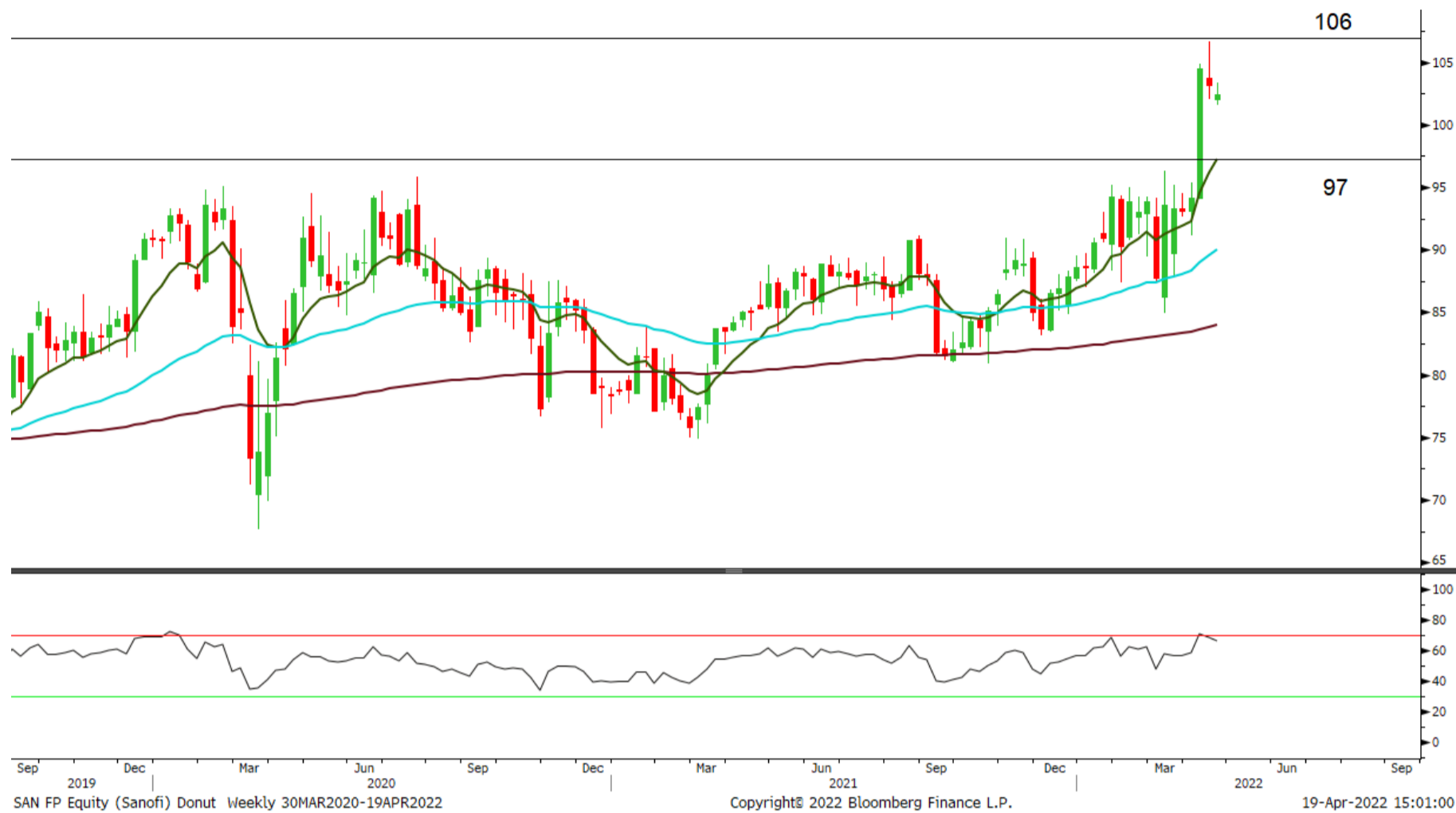


Source: Company Data, Bloomberg, Goldman Sachs Global Investment Research, Statista, Yahoo Finance as of 21/4/22

21 APR 2022

Technical View by ASP Research

ชาญชัย พันธนาการกิจ
นักวิเคราะห์ปัจจัยพื้นฐานด้านตลาดทุน และทางเทคนิค
เลขทะเบียนนักวิเคราะห์ : 064045



Technical Comment: อยู่ในช่วงพักตัวหลังจากตีแนวต้าน **คาดแกว่ง Sideway** กรอบ €97-€106

Disclaimer

ข้อมูลในเอกสารฉบับนี้ รวบรวมมาจากแหล่งข้อมูลที่น่าเชื่อถือ อย่างไรก็ตาม บริษัทหลักทรัพย์ เอเชีย พลัส จำกัด ไม่สามารถที่จะยืนยันหรือรับรองความถูกต้องของข้อมูลเหล่านี้ได้ ไม่ว่าจะประการใดๆ บทวิเคราะห์ในเอกสารนี้ จัดทำขึ้นโดยอ้างอิงหลักเกณฑ์ทางวิชาการเกี่ยวกับหลักการวิเคราะห์ และมิได้เป็นการชี้แนะ หรือเสนอแนะให้ซื้อหรือขายหลักทรัพย์ใดๆ การตัดสินใจซื้อหรือขายหลักทรัพย์ใดๆ ของผู้อ่าน ไม่ว่าจะเกิดจากการอ่านบทความในเอกสารนี้หรือไม่ก็ตาม ล้วนเป็นผลจากการใช้วิจารณญาณของผู้อ่าน โดยไม่มีส่วนเกี่ยวข้องหรือพันธะผูกพันใดๆ กับ บริษัทหลักทรัพย์ เอเชีย พลัส จำกัด ไม่ว่ากรณีใด