

STRATEGIC MOVE

ปรับหมากกลยุทธ์ (ภาคขาย)

BY RESEARCH DIVISION

27 เมษายน 2565

ทิศทางตลาดฯ ภาคเช้า

ตลาดหุ้นเอเชียลดลงเป็นส่วนใหญ่ นำโดยตลาดหุ้น ไต้หวัน -1.96% ฟิลิปปินส์ -1.96% ตามทิศทางตลาดหุ้นดาวโจนส์ที่ปิดร่วงลงกว่า 800 จุด จากนักลงทุนกังวลเกี่ยวกับสงครามในยูเครนที่อาจทำให้ราคาน้ำมันและราคาสินค้าโภคภัณฑ์ปรับตัวสูงขึ้น ส่วน SET Index เข้านี้แกว่งในแดนลบปิด -7.10 จุด หลักๆมาจากกลุ่มปิโตรเคมี IVL -5% PTTGC -1.04% กลุ่มอิเล็กทรอนิกส์ DELTA -1.59%

แนวโน้มตลาดฯ ภาคบ่าย

ความกังวลต่อการเติบโตของเศรษฐกิจสวนทางการดำเนินนโยบายการเงินที่เข้มงวดของธนาคารกลางต่างๆ ขณะที่ความเสี่ยง COVID-19 ในจีนและความขัดแย้งยูเครนและรัสเซียที่ยังหาจุดจบไม่ลง หนุนให้เม็ดเงินมีแนวโน้มไหลเข้าสู่สินทรัพย์ปลอดภัยอย่าง Dollar Index และตราสารหนี้ ขณะที่ค่าเงินบาทที่มีแนวโน้มอ่อนค่าล่าสุดมาที่ 34.35 บาท/usd ตามทิศทางค่าเงินในภูมิภาคทำให้ทิศทาง Fund Flow ยังมีโอกาสที่จะล่อการไหลเข้าในระยะนี้ ภายใต้ปัจจัยแวดล้อมที่ขาดแรงหนุนทำให้ SET Index บ่ายนี้แกว่งพักในกรอบ 1650-1670 จุด กลยุทธ์การลงทุนชอบหุ้นที่ได้ประโยชน์จากบาทอ่อนค่า VNG BH และหุ้นที่ราคาปรับลงแรงมากเกินไปสวนทางปัจจัยพื้นฐานที่ยังแกร่งอย่าง MCS ส่วนหุ้นเทคนิคชอบ AU TIDLOR

SET Index (จุด)	1,661.87
เปลี่ยนแปลง (จุด)	-7.10
	(-0.43%)
มูลค่าการซื้อขาย (ล้านบาท)	40,740.84

RESEARCH DIVISION
บริษัทหลักทรัพย์ เอเชีย พลัส

เกศศักดิ์ ทวีธีระธรรม
นักวิเคราะห์ปัจจัยพื้นฐานด้านตลาดทุน และทางเทคนิค
เลขทะเบียนนักวิเคราะห์: 004132

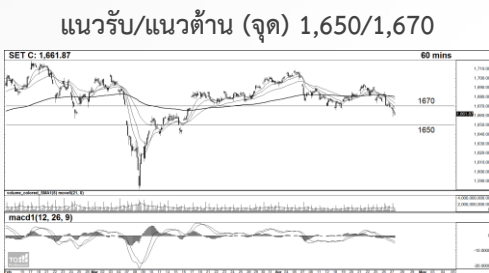
ชาญชัย พันทการณากิจ
นักวิเคราะห์ปัจจัยพื้นฐานด้านตลาดทุน และทางเทคนิค
เลขทะเบียนนักวิเคราะห์: 064045

ธนัฐร์ เกิดนต
ผู้ช่วยนักวิเคราะห์

กราฟเทคนิค SET INDEX ราย 60 นาที

TECHNICAL SIGNAL BUY : AU

TECHNICAL SIGNAL BUY : TIDLOR



ที่มา: สายงานวิจัย บล. เอเชีย พลัส

*หมายเหตุ: สำหรับคำแนะนำหุ้นทางเทคนิค หากราคาไม่ถึงเป้าหมายที่กำหนดภายใน 3 วันทำการ แนะนำปิดสถานะเพื่อลดความเสี่ยง

STRATEGIC MOVE

ปรับหมากกลยุทธ์ (ภาคขาย)

BY RESEARCH DIVISION



กลยุทธ์การลงทุนอื่นๆ

หุ้นกลุ่มหุ้นใหญ่พื้นฐาน SCC IVL ADVANC หุ้นที่ได้ประโยชน์จาก Bond Yield ที่มีแนวโน้มปรับขึ้นในระยะกลาง-ยาว BLA KBANK SCB หุ้นที่ปันผลสูง MCS TISCO AP LH SAPPE THANI

Technical Buy:

AU รับบริเวณ 10.20 บาท เป้าทำกำไร 10.80 บาท และ Cut Loss 9.90 บาท

Technical Buy:

TIDLOR รับบริเวณ 37.50 บาท เป้าทำกำไร 40.25 บาท และ Cut Loss 36.25 บาท

ย้อนรอยกลยุทธ์

SET50 Futures:

แนะนำถือสถานะ Short S50M22 ที่วานนี้เปิดได้ที่ทุนเฉลี่ย 985 จุด ปัจจุบันกำไรอยู่ 10 จุด ปรับเป้าทำกำไรไปที่ 970 จุด และ Lock กำไร 5 จุด

SET50 Option:

แนะนำรอเปิดสถานะ Long S50M22P1000 ที่ 30 จุด (SET50=980 จุด) เป้าทำกำไรที่ 45 จุด (SET50=965 จุด) และตั้ง Cut Loss 3 จุด

Stock Futures:

แนะนำ Long VNGM22 บริเวณ 7.80 บาท เป้าทำกำไร 8.10 บาทและ Cut Loss 0.15 บาทจากทุน , แนะนำรอ Long CPALLM22 ที่ 65.00 บาท เป้าทำกำไร 66.00 บาทและ Cut Loss 0.5 บาท

GOLD Futures:

แนะนำเปิด Long GFM22 บริเวณ 30960 บาท (1900\$) เป้าทำกำไร 31460 บาท (1930\$) Cut 100 บาทจากทุน