

DERIVATIVES TALK

กลยุทธ์การลงทุนอนุพันธ์

BY RESEARCH DIVISION

28 เมษายน 2565



SET50 Futures:

สถานะ Short S50M22 ทุน 985 จุด ปัจจุบันกำไรอยู่ 8 จุด แนะนำถือต่อ
 เข้าทำกำไรที่ 970 จุดและ เลื่อน Stop Profit ที่ 980 จุด เพื่อ Lock กำไร
 5 จุด คาด SET50 Index รัฐบาลตามตลาดต่างประเทศแต่พื้นที่การขึ้น
 จำกัด

SET50 Option:

แนะนำรอเปิดสถานะ Long S50M22P1000 ที่ 25 จุด (SET50=985 จุด)
 เข้าทำกำไร 35 จุด (SET50=975 จุด) และตั้ง Cut Loss 3 จุด คาด SET50
 Index ขึ้นตัวตามทิศทางตลาดหุ้นต่างประเทศแต่พื้นที่การขึ้นจำกัด

Single Stock Futures:

แนะนำรอ Long VNGM22 บริเวณ 7.80 บาท เข้าทำกำไร 8.10 บาทและ
 Cut Loss 0.15 บาทจากทุน

แนะนำรอ Long CPALLM22 ที่ 65.00 บาท เข้าทำกำไร 66.00 บาทและ
 Cut Loss 0.5 บาท คาดผลประกอบการที่มีแนวโน้มขึ้นตัวจะสนับสนุนราคา

Gold Futures:

การเร่งขึ้นดอกเบี้ยของเฟดเป็นปัจจัยกดดันทองคำ แต่ราคาทองที่ดิ่งลงแรง
 และซื้อได้เปรียบจากเงินบาทอ่อนค่า แนะนำเก็งกำไร Long GFM22 วานนี้
 เปิดได้ต้นทุน 30,900 บาท เข้าทำกำไร 31,460 บาท Cut 100 บาทจากทุน

SET50 Index Futures / Option	P. 3
Single Stock Futures	P. 6
Gold Futures	P. 8

ภายใต้สภาวะที่ตลาดเผชิญกับความผันผวนสูง ทำให้การปรับกลยุทธ์ใน Derivative Talk ต้องสามารถดำเนินการได้อย่างรวดเร็วทัน ฝ่ายวิจยฯ จึงได้มีการเพิ่มช่องทางติดตามคำแนะนำกลยุทธ์การซื้อขายระหว่างวันทำการผ่าน 2 ช่องทาง เพื่อให้นักลงทุนสามารถปรับเปลี่ยนกลยุทธ์ ได้มีประสิทธิภาพมากยิ่งขึ้น คือ

แอปพลิเคชัน  ASP SMART
[▶ ดาวน์โหลด](#)

Telegram **ASIA PLUS GROUP**
[▶ ติดตามข่าวสารการลงทุน](#)

FOLLOW NOW

 Asia Plus Group

RESEARCH DIVISION
 บริษัทหลักทรัพย์ เอเชีย พลัส

เกิดศักดิ์ ทวีธีระธรรม
 นักวิเคราะห์ปัจจัยพื้นฐานด้านตลาดทุน และทางเทคนิค
 เลขทะเบียนนักวิเคราะห์: 004132

ประสิทธิ์ รัตนกิจมงคล, CISA, CFA
 นักวิเคราะห์ปัจจัยพื้นฐานด้านตลาดทุน และด้านเทคนิค
 เลขทะเบียนนักวิเคราะห์: 025917

นวลพรรณ น้อยรัชชกุล
 นักวิเคราะห์ปัจจัยพื้นฐานด้านตลาดทุน และด้านเทคนิค
 เลขทะเบียนนักวิเคราะห์: 019994

ชาญชัย พันพานกิจ
 นักวิเคราะห์ปัจจัยพื้นฐานด้านตลาดทุน และทางเทคนิค
 เลขทะเบียนนักวิเคราะห์: 064045

ธนัฐธ ฤกษ์นคร
 ผู้ช่วยนักวิเคราะห์



สถานะของนักลงทุน

	All Futures Long(Short) Position : Contract			Accumulated Long(Short)		
	Long	Short	Net	2 Days	1 Weeks	1 Months
Institution	114,444	114,368	76	-4,088	-71,990	-48,105
Foreign	87,595	109,426	-21,831	-32,720	-45,889	-42,798
Retail	218,702	196,947	21,755	36,808	117,879	90,903

	SET50 Futures Long(Short) Position : Contract			Accumulated Long(Short)		
	Long	Short	Net	2 Days	1 Weeks	1 Months
Institution	39,625	35,927	3,698	3,589	-7,416	4,281
Foreign	63,856	85,152	-21,296	-18,284	-15,749	-44,678
Retail	105,858	88,260	17,598	14,695	23,165	40,397

	Single Stock Futures Long(Short) Position : Contract			Accumulated Long(Short)		
	Long	Short	Net	2 Days	1 Weeks	1 Months
Institution	66,276	61,519	4,757	682	-70,184	-92,410
Foreign	6,838	6,029	809	-6,810	-10,931	24,452
Retail	63,975	69,541	-5,566	6,128	81,115	67,958

	Metal Futures Long(Short) Position : Contract			Accumulated Long(Short)		
	Long	Short	Net	2 Days	1 Weeks	1 Months
Institution	3,583	3,906	-323	408	-198	-5,373
Foreign	16,289	17,761	-1,472	-7,768	-19,284	-31,712
Retail	16,033	14,238	1,795	7,360	19,482	37,085

	Call Option Long(Short) Position : Contract			Accumulated Long(Short)		
	Long	Short	Net	2 Days	1 Weeks	1 Months
Institution	87	172	-85	159	212	-7
Foreign	283	284	-1	120	19	1,717
Retail	3,814	3,728	86	-279	-231	-1,459

	Put Option Long(Short) Position : Contract			Accumulated Long(Short)		
	Long	Short	Net	2 Days	1 Weeks	1 Months
Institution	63	70	-7	-113	-181	-1,225
Foreign	198	80	118	152	452	2,245
Retail	2,295	2,406	-111	-39	-271	-1,020

ที่มา: สายงานวิจัย บล. เอเชีย พลัส

DERIVATIVES TALK

กลยุทธ์การลงทุนอนุพันธ์

BY RESEARCH DIVISION

SET50 Overview

การรีบาว์นของตลาดหุ้นสหรัฐอเมริกาวันนี้จากการเก็งกำไรในผลประกอบการบริษัทหมวด 1Q65 หนุน Sentiment บวกตลาดหุ้นภูมิภาคเข้านี้กลับมาขึ้นในแดนบวก แต่อย่างไรก็ตาม ปัจจัยแวดล้อมในเชิงพื้นฐานที่ยังไม่เห็นการเปลี่ยนแปลง โดยในส่วนของความเสี่ยงยูเครน-รัสเซียที่ล่าสุดรัสเซียเตรียมตัดส่งก๊าซให้บัลแกเรียและโปแลนด์ สถานการณ์ COVID-19 ในจีนที่ยังเห็นการใช้มาตรการเข้มงวดอีกทั้งสัปดาห์หน้าที่เข้าใกล้การประชุม FED จึงเชื่อว่า 3 ปัจจัยข้างต้นจะเป็นแรงกดดันที่ทำให้พื้นที่การขึ้นของตลาดหุ้นต่างๆยังเป็นไปอย่างจำกัด ขณะที่ประเด็นในประเทศวานนี้คล้ายปรับลดคาดการณ์ GDP Growth 65 ลงมาที่ 3.5% (จากเดิม 4%) แต่อย่างไรก็ตามปรับลงในระดับดังกล่าวค่อนข้างใกล้เคียงกับหลายสำนักเศรษฐกิจจึงคาดการณ์ผลกระทบต่อตลาดหุ้นยังจำกัด ภายใต้ปัจจัยแวดล้อมข้างต้นจึงคาดว่า SET50 Index วันนี้มีโอกาสรีบาว์นแต่ Upside ไม่มากตามกรอบ 975-985 จุด

SET50 Index Futures

Direction Trading: สถานะ Short S50M22 ทุน 985 จุด ปัจจุบันกำไรอยู่ 8 จุด แนะนำถือต่อเข้าทำกำไรที่ 970 จุดและ เลื่อน Stop Profit ที่ 980 จุด เพื่อ Lock กำไร 5 จุด คาด SET50 Index รีบาว์นตามตลาดต่างประเทศแต่พื้นที่การขึ้นจำกัด

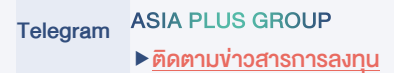
Spread Trading: คาดการณ์ Spread ระหว่าง S50U22 ลบด้วย S50M22 ณ วันที่ 29 มิ.ย. 2565 จะเท่ากับ -8.45 จุด ปัจจุบันอยู่ที่ -5.7 จุด ยังไม่เปิดกว้างมากพอจึงแนะนำ Wait & See

SET50 Option: แนะนำรอเปิดสถานะ Long S50M22P1000 ที่ 25 จุด (SET50=985 จุด) เข้าทำกำไร 35 จุด (SET50=975 จุด) และตั้ง Cut Loss 3 จุด คาด SET50 Index ขึ้นตัวตามทิศทางตลาดหุ้นต่างประเทศแต่พื้นที่การขึ้นจำกัด



	แนวรับ	แนวต้าน
SET50	975	985
S50M22	975	985

*ภายใต้สภาวะที่ตลาดเผชิญกับความผันผวนสูง ฝ่ายวิจัยฯจึงได้มีการเพิ่มช่องทางติดตามคำแนะนำกลยุทธ์การซื้อขายระหว่างวันผ่าน 2 ช่องทาง คือ



DERIVATIVES TALK

กลยุทธ์การลงทุนอนุพันธ์

BY RESEARCH DIVISION



	Last	1Yr Hist. Volatility	2Week Hist. Volatility
SET50 Index	978.76	12.59246	8.095634

Call Option

	Premium	Chg	Break Even	Intrinsic Value	Time Value	All-in-Premium	Theory Price	Volume	Open Interest	Implied Volatility	Delta	Effective Gearing	Time Decay
S50M22C1125	0.10	-0.40	> 1125.1	0.00	0.10	14.95%	0.04	0	865	16.09	0.02	205.10	0.1
S50M22C1100	0.60	0.00	> 1100.6	0.00	0.60	12.45%	0.17	137	1716	14.45	0.02	37.84	0.1
S50M22C1075	0.90	-0.10	> 1075.9	0.00	0.90	9.92%	0.58	451	3807	13.26	0.04	45.47	0.1
S50M22C1050	1.90	-0.30	> 1051.9	0.00	1.90	7.47%	1.75	535	4424	12.58	0.08	42.77	0.1
S50M22C1025	4.30	-0.80	> 1029.3	0.00	4.30	5.16%	4.57	849	4565	12.00	0.17	37.69	0.1

Put Option

	Premium	Chg	Break Even	Intrinsic Value	Time Value	All-in-Premium	Theory Price	Volume	Open Interest	Implied Volatility	Delta	Effective Gearing	Time Decay
S50M22P1125	149.60	2.30	< 975.4	146.24	3.36	-0.34%	148.70	0	3	50.23	-0.64	-4.18	0.0
S50M22P1100	123.40	4.60	< 976.6	121.24	2.16	-0.22%	123.85	1	17	#N/A N/A	-1.00	-7.93	0.0
S50M22P1075	99.00	1.30	< 976	96.24	2.76	-0.28%	99.29	1	175	#N/A N/A	-1.00	-9.89	0.0
S50M22P1050	76.30	4.80	< 973.7	71.24	5.06	-0.52%	75.49	2	148	13.90	-0.89	-11.40	0.0
S50M22P1025	53.00	4.00	< 972	46.24	6.76	-0.69%	53.34	8	1151	11.49	-0.85	-15.62	0.0

ที่มา: สายงานวิจัย บล. เอเชีย พลัส

ภาพรวมการซื้อขาย SET50 Index

UNDERLYING	Close	Chg	%Chg	สรุปการซื้อขาย
SET50	978.76	-2.40	-0.25%	27/4/22

Symbol	Settle	Chg	%Chg	Vol.	OI	OI Chg
S50J22	979.80	-3.6	-0.4%	166	83	-141
S50K22	977.60	-5.9	-0.6%	176	232	120
S50M22	976.70	-4.6	-0.5%	185,871	346,647	-8,327
S50U22	970.80	-4.2	-0.4%	18,069	32,262	494
S50Z22	969.70	-4.0	-0.4%	3,594	14,502	353
S50H23	966.10	-4.2	-0.4%	1,463	3,253	140

SET50 Futures Long(Short) : สัญญา	สถานะ Long(Short)		
	Long	Short	Net
สถาบัน	39,625	35,927	3,698
ต่างชาติ	63,856	85,152	-21,296
รายย่อย	105,858	88,260	17,598

	2 วัน		2 สัปดาห์		1 เดือน	
	2 วัน	2 สัปดาห์	2 วัน	2 สัปดาห์	1 เดือน	1 เดือน
สถาบัน	3,589	9,031	4,281			
ต่างชาติ	-18,284	-49,154	-44,678			
รายย่อย	14,695	40,123	40,397			

ที่มา: สายงานวิจัย บล. เอเชีย พลัส

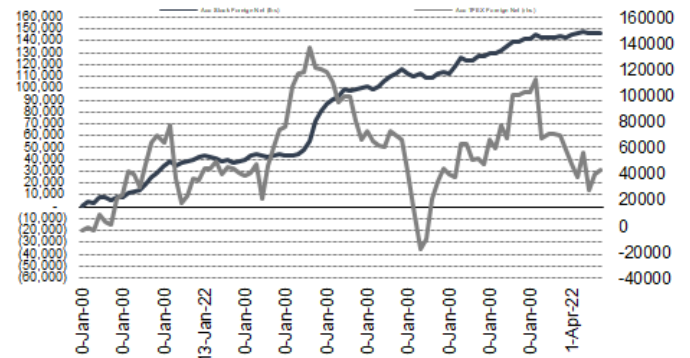
คาดการณ์ Spread ณ สิ้นเดือนจาก ASPS Model

	เป้าหมาย Spread ซีรียโกล - ซีรียโกล					
	S50J21	S50K21	S50M21	S50N21	S50Q21	S50U21
	ณ 29 เม.ย.64	ณ 28 พ.ค.64	ณ 29 มิ.ย.64	ณ 29 ก.ค.64	ณ 30 ส.ค.64	ณ 29 ก.ย.64
S50J21						
S50K21	-1.68					
S50M21	-1.28	0.40				
S50N21	-1.16	0.53	0.13			
S50Q21	-5.13	-3.62	-4.02	-4.15		
S50U21	-5.81	-4.13	-4.53	-4.66	-0.51	

*สมมติฐานอัตราดอกเบี้ยนโยบายระหว่าง มิ.ย. - ก.ย. 64 เท่ากับ 0.5%

ที่มา: สายงานวิจัย บล. เอเชีย พลัส

ความสัมพันธ์สถานะของนักลงทุนต่างประเทศ ในตราสารทุน และ SET50 Futures



ที่มา: สายงานวิจัย บล. เอเชีย พลัส

SET50 ที่ระดับค่า PER ต่างๆ

SET 50 Sensitivity	ม.ค. 65E	มี.ค. 65E	เม.ย. 65E	พ.ค. 65E	มิ.ย. 65E	ก.ย. 65E	ธ.ค. 65E
(บาท)							
PER 20	933	952	961	971	980	1,008	1,036
PER 20.5	957	976	985	995	1,005	1,033	1,062
PER 21	980	1,000	1,009	1,019	1,029	1,058	1,088
PER 21.5	1,003	1,023	1,033	1,043	1,054	1,084	1,114
PER 22	1,027	1,047	1,057	1,068	1,078	1,109	1,140
PER 22.5	1,050	1,071	1,082	1,092	1,103	1,134	1,166
PER 23	1,073	1,095	1,106	1,116	1,127	1,159	1,191
PER 23.5	1,097	1,119	1,130	1,141	1,152	1,184	1,217

ที่มา: สายงานวิจัย บล. เอเชีย พลัส



Single Stock Futures

Long VNGM22

ปี 2565 มี upside จากหลายปัจจัยจาก เงินบาทที่อ่อนค่า ต้นทุนไม้ที่มีแนวโน้มปรับลดลง และราคากาวที่น่าจะผ่านจุด peak ช่วง เม.ย. โครงการต่างๆ ที่ดำเนินการมาเห็นผลชัดเจน และจะเข้าสู่ช่วงเก็บเกี่ยวผลตอบแทนในปีนี้ พร้อมกับมีโครงการต่อยอดเพื่อเพิ่มระดับฐานกำไรในอนาคต FV โดยอิง PER 15 เท่า ราคาเหมาะสมที่ 12.90 บาท

ภาพทางเทคนิค ฟอर्मฐานได้แก่แรง บริเวณ 7.10 บาท พร้อมสัญญาณบวกจากจังหวัด Higher Low วิ่งกลับมายืนเหนือ EMA 200 วัน ประเมินเป้าหมายทำกำไรที่ 8.10 บาท

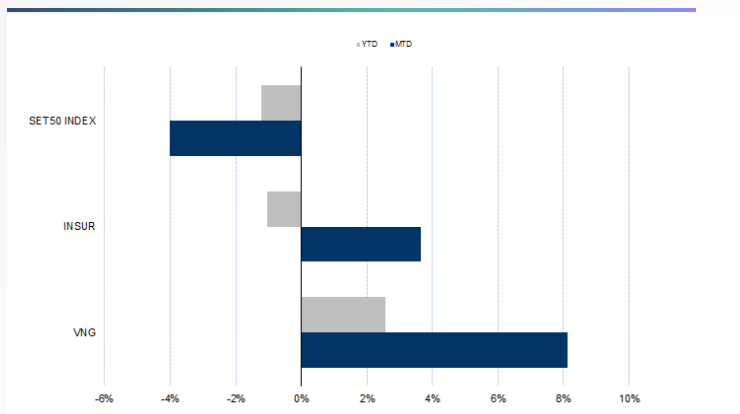
กลยุทธ์การลงทุน

แนะนำ Long VNGM22 บริเวณ 7.80 บาท เป้าทำกำไร 8.10 บาท cut 0.15 บาทจากทุน

Future	Future						Underlying			
	Settle Price	Basis	Vol	OI	OI Change	Leverage	Upside	PER 65F	PBV 65F	EPS GROWTH 65F
VNGM22	8.01	0.06	8	579	0	19.34	75.51%	10.69	1.84	9.34%

ที่มา: สายงานวิจัย บล. เอเชีย พลัส

Historical Price



คำนวณกำไรขาดทุนของ Stock Futures



DERIVATIVES TALK

กลยุทธ์การลงทุนอนุพันธ์

BY RESEARCH DIVISION



Long CPALLM22

เชื่อว่าราคาหุ้นจะได้รับแรงสนับสนุนจากผลประกอบการที่มีแนวโน้มฟื้นตัว โดยคาดการณ์กำไรปี 1Q65 อยู่ที่ 3.5 พันล้านบาท เติบโต 36.2%YoY, 23.5%QoQ ปัจจัยขับเคลื่อนที่จากยอดขายที่ปรับตัวเพิ่มขึ้นมาจากการเติบโตยอดขายสาขาเดิมของทั้ง CPALL (+10%YoY), MAKRO (+2%YoY) บวกกับการเปิดสาขาใหม่และการรับรู้กำไรจาก Lotus's สูงขึ้น ส่วนกำไรทั้งปีคาดเติบโต 32%YoY

ภาพทางเทคนิค แกว่งในแนวโน้มขาขึ้น ทำจังหวะ Higher Low ใช้จุดแนวรับอยู่บริเวณเส้น EMA 50 วัน ที่ 65 บาท เข้าสะสม โดยมีเป้าหมายทำกำไรที่ 66.00 บาท

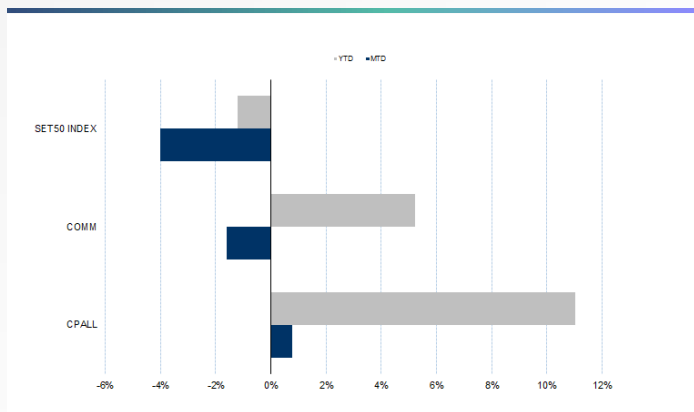
กลยุทธ์การลงทุน

เปิด Long CPALLM22 ได้ที่หุ้น 65.00 บาท เป้าทำกำไร 66.00 บาท cut 0.50 บาทจากหุ้น

Future							Underlying			
Future	Settle Price	Basis	Vol	OI	OI Change	Leverage	Upside	PER 65F	PBV 65F	EPS GROWTH 65F
CPALLM22	65.20	-0.35	190	4078	60	14.92	14.03%	34.99	6.20	98.49%

ที่มา: สายงานวิจัย บล. เอเชีย พลัส

Historical Price



ที่มา: สายงานวิจัย บล. เอเชีย พลัส

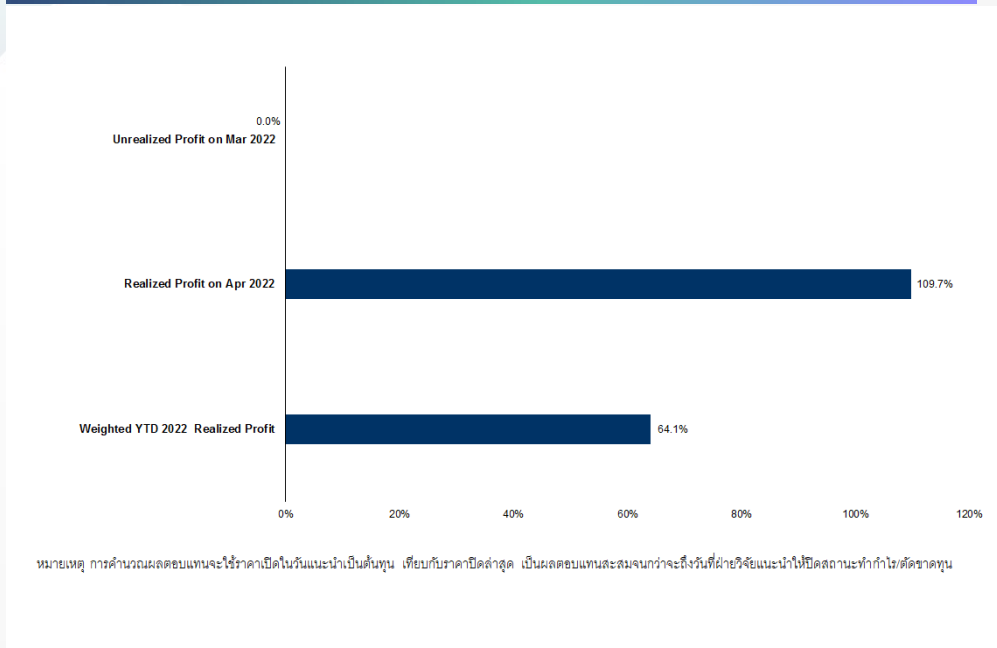
Technical Chart



ที่มา: สายงานวิจัย บล. เอเชีย พลัส



Tracking Performance



ที่มา: สายงานวิจัย บล. เอเชีย พลัส

Top 20 Most Active Volume

	Future	Settle Price	Basis	Vol	OI	OI Change	Leverage	Resistance	Support
1	IRPCM22	3.63	0.00	7151	59183	1083	10.47	3.55	3.42
2	KTBM22	13.21	0.02	6466	15357	-187	14.91	14.61	13.51
3	GUNKULM22	6.02	-0.06	4686	143624	-496	23.12	5.97	5.67
4	KTCM22	60.50	0.85	4093	41033	-1	18.18	59.39	56.75
5	TPIPLM22	1.62	0.02	3178	25718	0	10.79	1.58	1.46
6	BCHM22	19.85	-0.90	2773	4738	-282	16.51	22.08	20.76
7	WHAM22	3.32	-0.03	2718	41333	6503	8.09	3.37	3.34
8	WHAM22	3.32	-0.03	2718	41333	6503	8.09	3.37	3.34
9	SCBM22	113.84		2001	1245	76	9.46		
10	TTEM22	1.29	0.01	1859	89217	1545		1.32	1.29
11	BEMM22	8.60	0.00	1600	11416	1	11.98	8.50	8.24
12	GULFM22	49.75	0.14	1474	9778	-199	2.61	49.83	47.70
13	GFPTM22	12.50	-0.10	1454	15111	1	7.65	14.02	12.93
14	PTGM22	13.42	0.10	1401	11369	814	4.80	13.97	13.53
15	PTTGCM22	51.89	0.74	1351	8457	-20	8.24	50.44	48.42
16	BCPM22	30.00	0.05	1330	1439	102	11.59	32.63	30.71
17	DTACM22	48.51	0.24	1218	5018	0	11.72	47.96	46.06
18	NLM22	46.30	0.10	1190	5901	600	11.45	45.73	44.14
19	CBGM22	105.80	0.25	1068	10584	342	7.54	111.71	105.83
20	HMPROM22	15.64	0.10	1000	1985	404	10.03	15.74	15.11

ที่มา: สายงานวิจัย บล. เอเชีย พลัส

DERIVATIVES TALK

กลยุทธ์การลงทุนอนุพันธ์

BY RESEARCH DIVISION

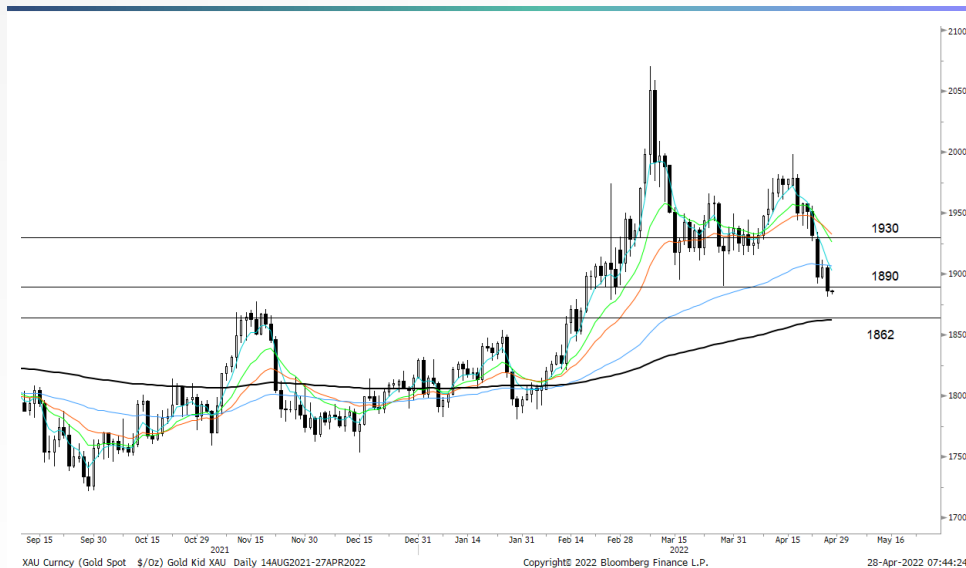
Gold Futures

ราคาทองคำตลาดสหรัฐเมื่อคืนปรับตัวลงแรง 17.85 เหรียญฯ มาปิดที่ 1,885.7 เหรียญฯ โดยถูกกดดันจากการแข็งค่าของดอลลาร์ หลังธนาคารกลางสหรัฐส่งสัญญาณจะเร่งปรับขึ้นอัตราดอกเบี้ยเพื่อต่อสู้กับเงินเฟ้อ ส่งผลให้ Dollar Index เมื่อคืนทะยานขึ้นสู่ระดับ 102.995 จุด เพิ่มขึ้น 0.63% นอกจากนี้ราคาทองคำยังได้รับปัจจัยลบจากการดีดตัวขึ้นของอัตราผลตอบแทนพันธบัตรสหรัฐที่ทำให้ต้นทุนค่าเสียโอกาสในการถือครองทองคำเพิ่มขึ้น สัปดาห์นี้ ต้องติดตามการรายงานข้อมูลเศรษฐกิจสหรัฐ เช่น จำนวนผู้ขอรับสวัสดิการว่างงาน และจีดีพี 1Q65 เป็นต้น

กลยุทธ์การลงทุน

ราคา GFM22 เมื่อคืน ปรับลดลง 150 บาท ปิดที่ 30,880 บาท (1,889 เหรียญฯ) สูงกว่าราคาทองคำตลาด spot ล่าสุดที่เคลื่อนไหวบริเวณ 1,885 เหรียญฯ คาดราคา GFM22 วันนี้ จะแกว่งตัวในกรอบ 30,700-31,000 บาท ทิศทางราคาทองคำยังถูกกดดันจากการแข็งค่าของเงินดอลลาร์ แต่มีโอกาส Rebound ได้ทางเทคนิค ประกอบกับข้อได้เปรียบจากเงินบาทที่อ่อนค่าลง ส่งผลบวกต่อราคาทองคำไทย วานนี้นักลงทุนน่าจะเปิด Long GFM22 ได้ที่ต้นทุน 30,900 บาท แนะนำถือต่อ เป้าทำกำไรที่ 1,930 เหรียญฯ เทียบเท่า 31,460 บาท และกำหนดจุด Cut Loss ไว้ 100 บาท เพื่อป้องกันความเสี่ยงหากราคาทองคำเคลื่อนไหวผิดจากคาด

เทคนิค Gold Spot



ที่มา: สายงานวิจัย บล. เอเชีย พลัส

Gold Futures

FUTURES	Last	Chg	%Chg	Vol	OI	OI Chg
GFJ22	30,980	20	0.06	136	250	2
GFM22	30,880	-110	-0.35	38	223	5
GFQ22	30,940	-110	-0.35	17	7	0

Mini Gold Futures

	Last	Chg	%Chg	Vol	OI	OI Chg
GF10J22	30,820	-130	-0.42	5,206	7,426	970
GF10M22	30,890	-120	-0.39	2,110	6,410	407
GF10Q22	30,950	-60	-0.19	733	501	301

หมายเหตุ : ราคาปิดของ Gold Futures (Night Session) Settle ณ เวลา 22.00 น. และปริมาณการซื้อขายเกิดขึ้นในช่วงเวลา 19.30-22.30 น.

ที่มา: สายงานวิจัย บล. เอเชีย พลัส

DERIVATIVES TALK

กลยุทธ์การลงทุนอนุพันธ์

BY RESEARCH DIVISION



GOLD Technical

ทิศทางราคาทองคำ หลุดแนวรับสำคัญบริเวณ \$1890 พร้อมแท่งเทียน Bearish

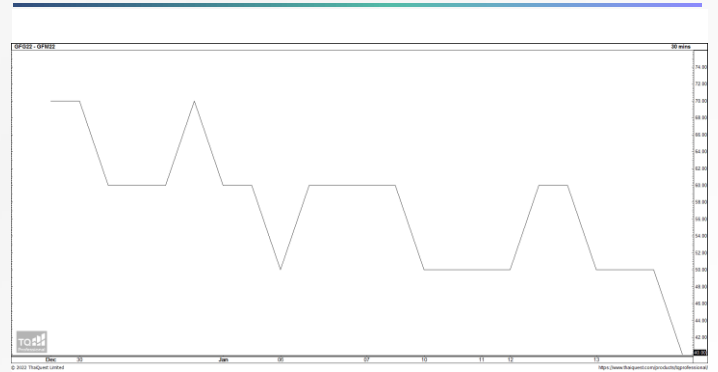
Breakout ส่งสัญญาณเปิด Downside แนวเข้าสู่กรอบการเคลื่อนไหวที่ \$1862-\$1890

การแปลงราคาทองคำให้เป็นบาท

	FX (บาท/ USD)				
	33.75	34.00	34.25	34.50	34.75
1,850	29,678	29,898	30,118	30,338	30,558
1,880	30,160	30,383	30,606	30,830	31,053
1,910	30,641	30,868	31,095	31,322	31,549
1,940	31,122	31,353	31,583	31,814	32,044
1,970	31,603	31,838	32,072	32,306	32,540
2,000	32,085	32,322	32,560	32,798	33,035
2,030	32,566	32,807	33,048	33,290	33,531
2,060	33,047	33,292	33,537	33,782	34,026
2,090	33,528	33,777	34,025	34,274	34,522

ที่มา: สายงานวิจัย บล. เอเชีย พลัส

Spread ระหว่าง GFJ22 – GFQ22



ที่มา: สายงานวิจัย บล. เอเชีย พลัส

คำนวณกำไรขาดทุนของ Gold Futures

นักลงทุนรายย่อย (ค่าธรรมเนียม 490.10 บาท/สัญญา/ข้าง)				
ราคาปิด future	เปลี่ยนแปลง	กำไร (ขาดทุน)	ค่าธรรมเนียม+ VAT (บาท)	กำไร(ขาดทุน)สุทธิ
31,230.00	250.0	12,500	(1,049)	11,451
31,180.00	200.0	10,000	(1,049)	8,951
31,130.00	150.0	7,500	(1,049)	6,451
31,080.00	100.0	5,000	(1,049)	3,951
31,030.00	50.0	2,500	(1,049)	1,451
30,980.00	0.0	-	(1,049)	(1,049)
30,930.00	-50.0	(2,500)	(1,049)	(3,549)
30,880.00	-100.0	(5,000)	(1,049)	(6,049)
30,830.00	-150.0	(7,500)	(1,049)	(8,549)
30,780.00	-200.0	(10,000)	(1,049)	(11,049)
30,730.00	-250.0	(12,500)	(1,049)	(13,549)

ที่มา: สายงานวิจัย บล. เอเชีย พลัส

คำนวณกำไรขาดทุนของ Mini Gold Futures

นักลงทุนรายย่อย (ค่าธรรมเนียม 98.10 บาท/สัญญา/ข้าง)				
ราคาปิด future	เปลี่ยนแปลง	กำไร (ขาดทุน)	ค่าธรรมเนียม+ VAT (บาท)	กำไร(ขาดทุน)สุทธิ
31,070.00	250.0	2,500	(210)	2,290
31,020.00	200.0	2,000	(210)	1,790
30,970.00	150.0	1,500	(210)	1,290
30,920.00	100.0	1,000	(210)	790
30,870.00	50.0	500	(210)	290
30,820.00	0.0	-	(210)	(210)
30,770.00	-50.0	(500)	(210)	(710)
30,720.00	-100.0	(1,000)	(210)	(1,210)
30,670.00	-150.0	(1,500)	(210)	(1,710)
30,620.00	-200.0	(2,000)	(210)	(2,210)
30,570.00	-250.0	(2,500)	(210)	(2,710)

ที่มา: สายงานวิจัย บล. เอเชีย พลัส