

STRATEGIC MOVE

ปรับหมากกลยุทธ์ (ภาคขาย)

BY RESEARCH DIVISION

5 พฤษภาคม 2565

ทิศทางตลาดฯ ภาคเช้า

ตลาดหุ้นเอเชียกว้างในแดนบวกเป็นส่วนใหญ่ นำโดย ตลาดหุ้น อินเดีย +1.47% ตลาดหุ้นออสเตรเลีย +1.01% ตามทิศทางตลาดหุ้นดาวโจนส์ปิดพุ่งขึ้นกว่า 900 จุด หลังจาก FED มีมติปรับขึ้นอัตราดอกเบี้ย 0.50% ตามคาด และปฏิเสชนโยบายที่จะปรับขึ้นดอกเบี้ย 0.75% ส่วน SET Index ปิด +1.71 จุด หลักๆมาจาก กลุ่มพลังงาน PTTEP +4.04% PTT +1.34% ค้าปลีก CPALL +1.53%

แนวโน้มตลาดฯ ภาคบ่าย

คาด SET Index กว้างผันผวนออกข้างในกรอบ 1650-1665 จุด หลังจากปรับขึ้นตามทิศทางตลาดหุ้นสหรัฐฯ ไปพอสมควร ขณะที่ประเด็นที่ให้ความสนใจอยู่ที่การรายงานเงินเฟ้อทั่วไปเดือน เม.ย. 64 ขยายตัว 4.65%yoy และ 0.34%mom โดยปัจจัยที่หนุนจากราคาลงงาน อาหารสดและต้นทุนการผลิตที่สูงขึ้น ขณะที่เงินเฟ้อพื้นฐานขยายตัว 2%yoy และ 0.14%mom ทั้งนี้กระทรวงพาณิชย์คาดว่าทิศทางเงินเฟ้อทั้งปีจะเฉลี่ย 4-5% โดยเดือน พ.ค. ยังมีแนวโน้มปรับขึ้นต่อหลังมาตรการช่วยเหลือจากภาครัฐเริ่มทยอยหมดลง มองระยะสั้นการดำเนินนโยบายการเงินบ้านเรายังคงต่ำที่ 0.5% ต่อไป แต่ในช่วงปลายปีมีโอกาสขึ้นดอกเบี้ยเร็วกว่าที่หลายฝ่ายหลังหลัง Real Interest Rate ยังติดลบในระดับสูง หากเกิดขึ้นจะเป็นข้อจำกัดในการปรับขึ้นของตลาดหุ้นในมุม Valuation กลยุทธ์การลงทุนเลือกหุ้นมีปัจจัยหนุนเฉพาะตัว TFG VNG BH หุ้นที่ราคาปรับลงแรงมากเกินไปสวนทางปัจจัยพื้นฐาน MCS หุ้นเทคนิคชอบ III KTC

SET Index (จุด)	1,654.00
เปลี่ยนแปลง (จุด)	+1.71
	(+0.10%)
มูลค่าการซื้อขาย (ล้านบาท)	45,043.84

RESEARCH DIVISION
บริษัทหลักทรัพย์ เอเชีย พลัส

เกศศักดิ์ ทวีธีระธรรม
นักวิเคราะห์ปัจจัยพื้นฐานด้านตลาดทุน และทางเทคนิค
เลขทะเบียนนักวิเคราะห์: 004132

ชาญชัย พันทธานากิจ
นักวิเคราะห์ปัจจัยพื้นฐานด้านตลาดทุน และทางเทคนิค
เลขทะเบียนนักวิเคราะห์: 064045

ธนัฐธ เกตุเนตร
ผู้ช่วยนักวิเคราะห์

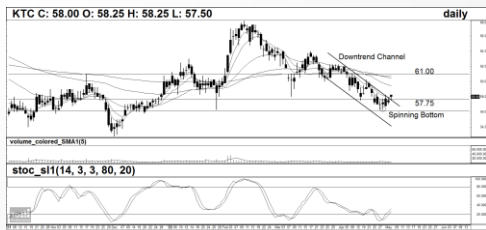
กราฟเทคนิค SET INDEX ราย 60 นาที

แนวรับ/แนวต้าน (จุด) 1,650/1,665



TECHNICAL SIGNAL BUY : KTC

แนวรับ/แนวต้าน (จุด) 57.75/61.00



TECHNICAL SIGNAL BUY : III

แนวรับ/แนวต้าน (จุด) 14.80/16.40



ที่มา: สายงานวิจัย บล. เอเชีย พลัส

*หมายเหตุ: สำหรับคำแนะนำหุ้นทางเทคนิค หากราคาไม่ถึงเป้าหมายที่กำหนดภายใน 3 วันทำการ แนะนำปิดสถานะเพื่อลดความเสี่ยง

ข้อมูลในเอกสารฉบับนี้ รวบรวมมาจากแหล่งข้อมูลที่น่าเชื่อถือ อย่างไรก็ตาม บริษัทหลักทรัพย์ เอเชีย พลัส จำกัด ไม่สามารถที่จะยืนยันหรือรับรองความถูกต้องของข้อมูลเหล่านี้ได้ ไม่ว่าประการใดๆ บทวิเคราะห์ในเอกสารนี้ จัดทำขึ้นโดยอ้างอิงหลักเกณฑ์ทางวิชาการเกี่ยวกับหลักการวิเคราะห์ และมีได้เป็นการชี้แนะ หรือเสนอแนะให้ซื้อหรือขายหลักทรัพย์ใดๆ การตัดสินใจซื้อหรือขายหลักทรัพย์ใดๆ ของผู้อ่าน ไม่ว่าจะเกิดจากการอ่านบทความในเอกสารนี้หรือไม่ก็ตาม ล้วนเป็นผลจากการใช้วิจารณญาณของผู้อ่าน โดยไม่มีส่วนเกี่ยวข้องกับหรือผูกพันใดๆ กับ บริษัทหลักทรัพย์ เอเชีย พลัส จำกัด ไม่ว่ากรณีใด

STRATEGIC MOVE

ปรับมหากกลยุทธ์ (ภาคบ้าย)

BY RESEARCH DIVISION



กลยุทธ์การลงทุนอื่นๆ

หุ้นกลุ่มหุ้นใหญ่พื้นฐาน SCC IVL ADVANC หุ้นที่ได้ประโยชน์จาก Bond Yield ที่มีแนวโน้มปรับขึ้นในระยะกลาง-ยาว BLA KBANK SCB หุ้นที่ปันผลสูง MCS TISCO AP LH SAPPE THANI

Technical Buy:

KTC รับบริเวณ 57.75 บาท เป้าทำกำไร 61.00 บาท และ Cut Loss 56.00 บาท

Technical Buy:

III รับบริเวณ 14.80 บาท เป้าทำกำไร 16.40 บาท และ Cut Loss 14.30 บาท

ย้อนรอยกลยุทธ์

SET50 Futures:

แนะนำ Long S50M22 ไม่เกิน 977 จุด เป้าทำกำไร 985 จุด และ Cut Loss 4 จุดจาก
ทุน

SET50 Option:

เปิดสถานะ Long S50M22C975 ได้ที่ 20 จุด (SET50=980 จุด) เป้าทำกำไร 30 จุด
(SET50=990 จุด) และตั้ง Cut Loss 3 จุด

Stock Futures:

แนะนำรอ Long VNGM22 บริเวณ 7.80 บาท เป้าทำกำไร 8.20 บาทและ Cut Loss
0.15 บาทจากทุน, สถานะ Long CPALLM22 ทุน 65.00 บาท ปิดรับกำไร 30%

GOLD Futures:

แนะนำรอเปิด Long GFM22 บริเวณ 1890\$ (หรือ 30650 บาท) มีเป้าทำกำไร 1920\$
(31130 บาท) และ Cut loss 100 บาทจากทุน