

TECHNICAL VIEW

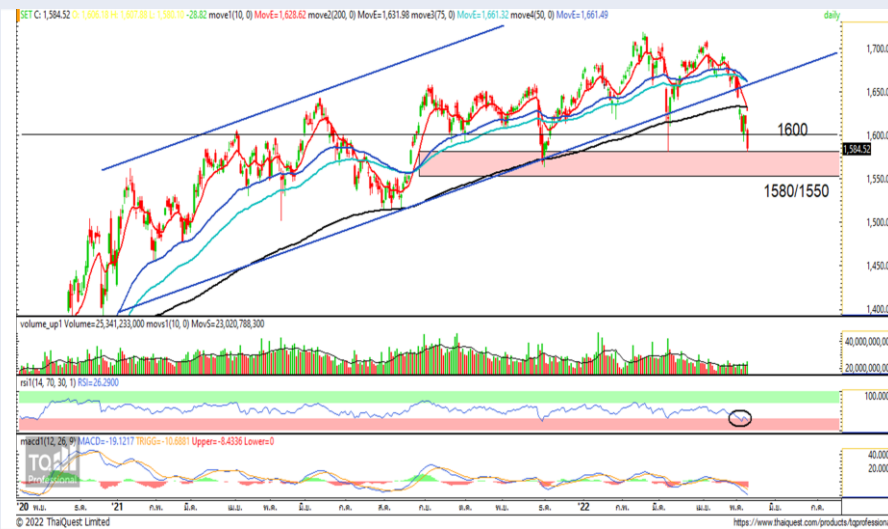
กลยุทธ์การลงทุน

BY RESEARCH DIVISION

13 พฤษภาคม 2565



SET Index Daily : อยู่ในช่วงหาฐานต่อไป



แนวรับ 1580/1565

แนวต้าน 1600

สรุป

การปรับลงแรงด้วยมูลค่าการซื้อขายหนาแน่น กอปรกับแท่งเทียนแดงยาวซึ่งเป็นสัญญาณลบ จึงคาด SET Index ยังอยู่ในช่วงหาฐานภายใต้แนวต้าน 1600 จุด โดยมีแนวรับของวันที่ 1580/1565 จุด

ประเด็นวิเคราะห์

SET Index วานนี้ไหลลงแรงโดยล่าสุดมาปิดที่ 1584.52 จุด ลดลง 28.82 จุด ด้วยมูลค่าการซื้อขาย 9.25 หมื่นล้านบาท

สัญญาณโดยรวมยังอยู่ในช่วงหาฐานใหม่หลังจากหลุดแนวรับ Low เดิมที่ 1592 จุดลงมาด้วยแท่งเทียนแดงยาวทำให้ Momentum การปรับฐานลงยังมีต่อได้ แต่อย่างไรก็ตามมีสัญญาณที่พอมีความหวังได้บ้างจาก RSI ที่เข้าสู่ Oversold อีกครั้ง อาจทำให้การปรับลงจากนี้น่าจะเริ่มชะลอลงและมองช่วงแนวรับ 1550/1580 จุดเป็นโซนรองรับเพื่อหวังการสร้างฐานและรอการรื้อบาวในรอบนี้

ส่วนระยะสั้นในวันนี้คาด SET Index ยังอยู่ในช่วงแกว่งผันผวนหาฐานโดยมองแนวรับของวันที่ 1580/1565 จุด ส่วนแนวต้านของวันอยู่ที่ 1600 จุด