

# DERIVATIVES TALK

## กลยุทธ์การลงทุนอนุพันธ์

BY RESEARCH DIVISION

24 พฤษภาคม 2565



### SET50 Futures:

Direction Trading: ทิศทางเม็ดเงินที่อยู่ในภาวะ Risk On จากเห็นความเป็นไปได้ที่สหรัฐฯ อาจพิจารณาผ่อนคลายภาษีนำเข้าสินค้าจากจีน หนุน SET50 Index ปรับขึ้นแต่เชื่อว่า Upside จะเริ่มจำกัด แนะนำ Trading ในกรอบ 975-990 จุดและเปิด Short ที่กรอบบน

### SET50 Option:

วันนี้แนะนำรอ Long S50M22P1000 ที่ 20 จุด (SET50=992 จุด) เป้าทำกำไร 32 จุด (SET50=980 จุด) และตั้ง Cut Loss 3 จุด คาด SET50 Index ปรับขึ้นแต่ Upside จำกัด

### Single Stock Futures:

แนะนำ Long BBLM22 บริเวณ 126.50 บาท เป้าทำกำไร 130 บาทและ Cut Loss 1.5 บาทจากทุน ราคาหุ้นยัง Laggard และได้ปัจจัยบวกจากการเปิดกิจกรรมเศรษฐกิจในประเทศ

สถานะ Long STECM22 ทุน 13.00 บาทปัจจุบันกำไร 15% แนะนำถือต่อเป้าทำกำไร 13.50 บาทและ Cut Loss 0.20 บาทจากทุน ราคาได้แรงหนุนของผลประกอบการที่จะฟื้นต่อเนื่องตั้งแต่ 2Q65

### Gold Futures:

การคาดการณ์ ECB เร่งขึ้นดอกเบี้ย กดดันค่าเงินดอลลาร์อ่อนค่าและเป็นปัจจัยหนุนต่อราคาทองคำ แนะนำ Trading GFM22 กรอบ 1830-1860\$ (29700-30180บาท) และให้เปิด Short ที่กรอบบน

SET50 Index Futures / Option	P. 3
Single Stock Futures	P. 6
Gold Futures	P. 8

\*ภายใต้สภาวะที่ตลาดเผชิญกับความผันผวนสูง ทำให้การปรับกลยุทธ์ใน Derivative Talk ต้องสามารถดำเนินการได้อย่างรวดเร็วทัน ฝ่ายวิจยฯ จึงได้มีการเพิ่มช่องทางติดตามคำแนะนำกลยุทธ์การซื้อขายระหว่างวันทำการผ่าน 2 ช่องทาง เพื่อให้นักลงทุนสามารถปรับเปลี่ยนกลยุทธ์ ได้มีประสิทธิภาพมากยิ่งขึ้น คือ

แอปพลิเคชัน  ASP SMART [▶ ดาวน์โหลด](#)

Telegram [ASIA PLUS GROUP](#) [▶ ติดตามข่าวสารการลงทุน](#)

FOLLOW NOW  [Q Asia Plus Group](#)

RESEARCH DIVISION  
บริษัทหลักทรัพย์ เอเซีย พลัส

เกิดศักดิ์ ทวีธีระธรรม  
นักวิเคราะห์ปัจจัยพื้นฐานด้านตลาดทุน และทางเทคนิค  
เลขทะเบียนนักวิเคราะห์: 004132

ประสิทธิ์ รัตนกิจมงคล, CISA, CFA  
นักวิเคราะห์ปัจจัยพื้นฐานด้านตลาดทุน และด้านเทคนิค  
เลขทะเบียนนักวิเคราะห์: 025917

นวลพรรณ น้อยรัชชกุล  
นักวิเคราะห์ปัจจัยพื้นฐานด้านตลาดทุน และด้านเทคนิค  
เลขทะเบียนนักวิเคราะห์: 019994

ชาญชัย พันพานิชกิจ  
นักวิเคราะห์ปัจจัยพื้นฐานด้านตลาดทุน และทางเทคนิค  
เลขทะเบียนนักวิเคราะห์: 064045

ธนัฐธ ฤกษ์นคร  
ผู้ช่วยนักวิเคราะห์



### สถานะของนักลงทุน

	All Futures Long(Short) Position : Contract			Accumulated Long(Short)		
	Long	Short	Net	2 Days	1 Weeks	1 Months
Institution	77,030	105,499	-28,469	-70,068	-88,823	168,990
Foreign	122,393	115,243	7,150	-6,364	69,062	58,497
Retail	210,314	188,995	21,319	76,432	19,761	-227,487

	SET50 Futures Long(Short) Position : Contract			Accumulated Long(Short)		
	Long	Short	Net	2 Days	1 Weeks	1 Months
Institution	32,305	33,394	-1,089	-3,947	-9,134	-6,699
Foreign	91,795	65,945	25,850	32,029	93,215	45,458
Retail	80,599	105,360	-24,761	-28,082	-84,081	-38,759

	Single Stock Futures Long(Short) Position : Contract			Accumulated Long(Short)		
	Long	Short	Net	2 Days	1 Weeks	1 Months
Institution	35,043	57,798	-22,755	-51,753	-56,610	196,140
Foreign	8,701	29,174	-20,473	-47,344	-36,458	30,045
Retail	85,291	42,063	43,228	99,097	93,068	-226,185

	Metal Futures Long(Short) Position : Contract			Accumulated Long(Short)		
	Long	Short	Net	2 Days	1 Weeks	1 Months
Institution	6,298	5,610	688	290	4,907	3,861
Foreign	21,136	19,348	1,788	8,670	10,770	-21,713
Retail	18,701	21,177	-2,476	-8,960	-15,677	17,852

	Call Option Long(Short) Position : Contract			Accumulated Long(Short)		
	Long	Short	Net	2 Days	1 Weeks	1 Months
Institution	196	288	-92	-36	-563	-1,885
Foreign	232	222	10	114	276	1,321
Retail	3,156	3,074	82	-78	287	564

	Put Option Long(Short) Position : Contract			Accumulated Long(Short)		
	Long	Short	Net	2 Days	1 Weeks	1 Months
Institution	229	215	14	633	519	1,718
Foreign	210	320	-110	-89	883	5,425
Retail	4,021	3,925	96	-544	-1,402	-7,143

ที่มา: สายงานวิจัย บล. เอเชีย พลัส

# DERIVATIVES TALK

## กลยุทธ์การลงทุนอนุพันธ์

BY RESEARCH DIVISION

### SET50 Overview

การส่งสัญญาณพิจารณาอ่อนผันกำแพงภาษีสินค้าของจีนที่รัฐบาลทรัมป์เคยตั้งไว้วงเงิน 3.5 แสนล้านเหรียญฯที่จะหมดลง 6 ก.ค. 65 เพื่อแก้ปัญหาเงินเฟ้อสหรัฐฯฯ หนุนต่อตลาดหุ้นสหรัฐฯฯวานนี้ Rebound กับกว่า 1% ประกอบกับการส่งสัญญาณการปรับขึ้นดอกเบี้ยฯของ ECB ที่คาดว่าจะเริ่มตั้งแต่เดือน ก.ค. กดดันให้ Dollar Index ยังมีทิศทางอ่อนค่าโดยล่าสุดอยู่ที่ 102 จุดสวนทางกับค่าเงินบาทที่ยังแข็งค่า 34.00 บาท/usd มองสถานการณ์ต้นขั้วน่าจะเป็นบวกต่อทิศทางของ SET50 Index รวมถึง Fund Flow ที่ยังมีแนวโน้มไหลเข้าหลังวานนี้นักลงทุนต่างชาติซื้อสุทธิในตลาดหุ้น 2 พันล้านบาทรวมถึงเปิดสถานะ Long ใน SET50 Index Futures อีก 2.58 หมื่นสัญญาแต่อย่างไรก็ตามมูลค่าการซื้อขายที่เบาบางบวกกับการเข้าใกล้การเปิดเผยรายงาน FED Minutes เดือน พ.ค. ในวันที่ 25 พ.ค. 65 อาจเป็นข้อจำกัดในการปรับขึ้น จึงคาด SET50 Index วันนี้แกว่งในกรอบ 980-995 จุด ส่วนประเด็นอื่นๆแนะนำติดตามการระบาดของโรคฝีดาษลิง (Monkeypox) ที่ล่าสุดพบการแพร่ระบาดใน 17 ประเทศ (โดยส่วนใหญ่อยู่ในฝั่งยุโรป) แม้จะไม่สร้างแรงกดดันต่อตลาด แต่ยังคงต้องติดตามในฐานะปัจจัยเสี่ยงต่อการฟื้นตัวของการเปิดประเทศ

### SET50 Index Futures

**Direction Trading:** ทิศทางเม็ดเงินที่อยู่ในภาวะ Risk On จากแรงสนับสนุนสหรัฐฯฯอาจพิจารณาอ่อนคลายภาษีนำเข้าสินค้าจากจีน หนุน SET50 Index ปรับขึ้นแต่เชื่อว่า Upside จะเริ่มจำกัดจากข้อจำกัดทางมูลค่าการซื้อขายที่เบาบาง แนะนำ Trading ในกรอบ 975-990 จุดและเปิด Short ที่กรอบบน

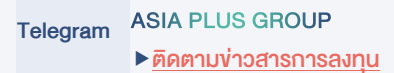
**Spread Trading:** คาดการณ์ Spread ระหว่าง S50U22 ลบด้วย S50M22 ณ วันที่ 29 มิ.ย. 2565 จะเท่ากับ -8.45 จุด ปัจจุบันอยู่ที่ -7.0 จุด ยังไม่เปิดกว้างมากพอจึงแนะนำ Wait & See

**SET50 Option:** วันนี้แนะนำรอ Long S50M22P1000 ที่ 20 จุด (SET50=992 จุด) เป้าทำกำไร 32 จุด (SET50=980 จุด) และตั้ง Cut Loss 3 จุด คาด SET50 Index ปรับขึ้นแต่ Upside จำกัด



	แนวรับ	แนวต้าน
SET50	980	995
S50M22	975	990

\*ภายใต้สภาวะที่ตลาดเผชิญกับความผันผวนสูง ฝ่ายวิจัยฯจึงได้มีการเพิ่มช่องทางติดตามคำแนะนำกลยุทธ์การซื้อขายระหว่างวันผ่าน 2 ช่องทาง คือ



# DERIVATIVES TALK

## กลยุทธ์การลงทุนอนุพันธ์

BY RESEARCH DIVISION



	Last	1Yr Hist. Volatility	2Week Hist. Volatility
SET50 Index	986.94	12.65223	16.81857

### Call Option

	Premium	Chg	Break Even	Intrinsic Value	Time Value	All-in-Premium	Theory Price	Volume	Open Interest	Implied Volatility	Delta	Effective Gearing	Time Decay
S50M22C1050	1.60	0.20	> 1051.6	0.00	1.60	6.55%	0.94	651	8326	14.38	0.08	49.09	0.1
S50M22C1025	4.00	0.60	> 1029	0.00	4.00	4.26%	3.31	615	8592	13.55	0.17	42.88	0.0
S50M22C1000	9.50	1.50	> 1009.5	0.00	9.50	2.29%	9.21	862	7120	13.23	0.35	36.67	0.0
S50M22C975	21.70	3.70	> 996.7	11.94	9.76	0.99%	20.59	655	5413	13.94	0.58	26.55	0.0
S50M22C950	41.00	5.90	> 991	36.94	4.06	0.41%	37.95	69	2154	16.71	0.74	17.72	0.0

### Put Option

	Premium	Chg	Break Even	Intrinsic Value	Time Value	All-in-Premium	Theory Price	Volume	Open Interest	Implied Volatility	Delta	Effective Gearing	Time Decay
S50M22P1050	68.60	-7.10	< 981.4	63.06	5.54	-0.56%	67.18	4	163	15.51	-0.91	-13.08	0.0
S50M22P1025	46.00	-6.10	< 979	38.06	7.94	-0.80%	44.56	53	952	11.43	-0.89	-19.15	0.0
S50M22P1000	25.40	-6.60	< 974.6	13.06	12.34	-1.25%	25.47	336	2633	13.06	-0.65	-25.07	0.0
S50M22P975	13.00	-3.70	< 962	0.00	13.00	-2.53%	11.86	608	3525	13.60	-0.41	-31.17	0.0
S50M22P950	6.80	-1.90	< 943.2	0.00	6.80	-4.43%	4.23	839	5402	15.51	-0.23	-33.81	0.0

ที่มา: สายงานวิจัย บล. เอเชีย พลัส

### ภาพรวมการซื้อขาย SET50 Index

UNDERLYING	Close	Chg	%Chg	สปรการซื้อขาย
SET50	986.94	9.58	0.97%	23/5/22

Symbol	Settle	Chg	%Chg	Vol.	OI	OI Chg
S50J22	984.23	0.0	0.0%	70	41	0
S50K22	984.70	6.9	0.7%	37	224	9
S50M22	983.90	7.8	0.8%	177,459	380,491	11,213
S50U22	977.10	7.7	0.8%	20,059	49,418	1,300
S50Z22	975.00	7.5	0.8%	4,772	18,732	806
S50H23	970.00	7.3	0.8%	2,370	6,245	388

SET50 Futures Long(Short) : สิบนา	ส.ส Long(Short)					
	Long	Short	Net	2 วัน	2 สัปดาห์	1 เดือน
สถาบัน	32,305	33,394	-1,089	-3,947	-9,742	-6,699
ต่างชาติ	91,795	65,945	25,850	32,029	77,705	45,458
รายย่อย	80,599	105,360	-24,761	-28,082	-67,963	-38,759

ที่มา: สายงานวิจัย บล. เอเชีย พลัส

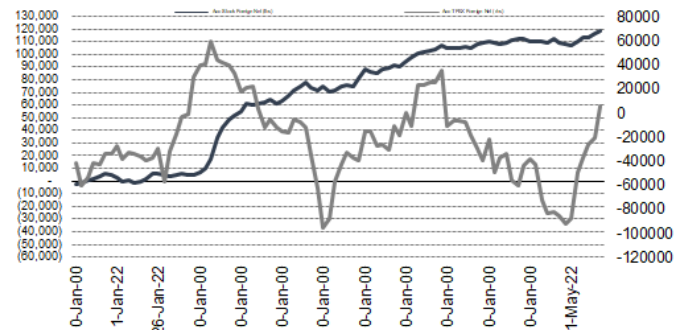
### คาดการณ์ Spread ณ สิ้นเดือนจาก ASPS Model

	เป้าหมาย Spread ซีรียโก - ซีรียโก					
	S50J21	S50K21	S50M21	S50N21	S50Q21	S50U21
	ณ 29 เม.ย.64	ณ 28 พ.ค.64	ณ 29 มิ.ย.64	ณ 29 ก.ค.64	ณ 30 ส.ค.64	ณ 29 ก.ย.64
S50J21						
S50K21	-1.68					
S50M21	-1.28	0.40				
S50N21	-1.16	0.53	0.13			
S50Q21	-5.13	-3.62	-4.02	-4.15		
S50U21	-5.81	-4.13	-4.53	-4.66	-0.51	

\*สมมติฐานอัตราดอกเบี้ยนโยบายระหว่าง มิ.ย. - ก.ย. 64 เท่ากับ 0.5%

ที่มา: สายงานวิจัย บล. เอเชีย พลัส

### ความสัมพันธ์สถานะของนักลงทุนต่างประเทศ ในตราสารทุน และ SET50 Futures



ที่มา: สายงานวิจัย บล. เอเชีย พลัส

### SET50 ที่ระดับค่า PER ต่างๆ

SET 50 Sensitivity								
(เท่า)	ม.ค. 65E	มี.ค. 65E	เม.ย. 65E	พ.ค. 65E	มิ.ย. 65E	ก.ย. 65E	ธ.ค. 65E	
PER 20	933	952	961	971	980	1,008	1,036	
PER 20.5	957	976	985	995	1,005	1,033	1,062	
PER 21	980	1,000	1,009	1,019	1,029	1,058	1,088	
PER 21.5	1,003	1,023	1,033	1,043	1,054	1,084	1,114	
PER 22	1,027	1,047	1,057	1,068	1,078	1,109	1,140	
PER 22.5	1,050	1,071	1,082	1,092	1,103	1,134	1,166	
PER 23	1,073	1,095	1,106	1,116	1,127	1,159	1,191	
PER 23.5	1,097	1,119	1,130	1,141	1,152	1,184	1,217	

ที่มา: สายงานวิจัย บล. เอเชีย พลัส



### Single Stock Futures

#### Long BBLM22

ประมาณการกำไรสุทธิปี 2565 ที่ 2.9 หมื่นล้านบาท เดบิต 9% YoY ทั้งนี้ แนวโน้ม 2Q65 กำไรชะลอตัว QoQ จากค่าใช้จ่ายตามฤดูกาล (แต่บวก YoY จากกำไร 6.4 พันล้านบาทในงวด 2Q64) อย่างไรก็ตามยังมองเป็นหุ้นที่ได้ประโยชน์จากดอกเบี้ยขาขึ้นและถือเป็นธนาคารที่ได้เปรียบกว่ากลุ่มฯ จากโครงสร้างสินเชื่อที่มีอัตราดอกเบี้ยลอยตัวสูง

ภาพทางเทคนิค ฟอรัมฐานแนวรับได้แกแรงบริเวณ 124.50 บาท พร้อมแท่งเทียนเริ่มทำจิงหวะ Higher Low ทดสอบ EMA 10 วัน ส่งสัญญาณกลับตัว โดยมีแนวต้านที่ 130 บาท

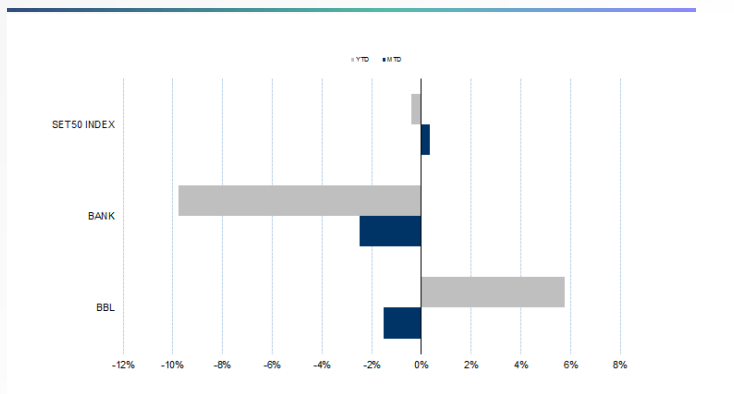
#### กลยุทธ์การลงทุน

แนะนำ Long BBLM22 บริเวณ 126.50 บาท เป้าทำกำไร 130 บาท Cut 1.50 บาทจากทุน

Future							Underlying			
Future	Settle Price	Basis	Vol	OI	OI Change	Leverage	Upside	PER 65F	PBV 65F	EPS GROWTH 65F
BBLM22	128.59	1.50	386	5978	88	7.86	15.59%	9.04	0.51	8.68%

ที่มา: สายงานวิจัย บล. เอเชีย พลัส

Historical Price



คำนวณกำไรขาดทุนของ Stock Futures



# DERIVATIVES TALK

## กลยุทธ์การลงทุนอนุพันธ์

BY RESEARCH DIVISION



### Long STECM22

แนวโน้มผลประกอบการช่วงที่เหลือของปีจะดีขึ้นเรื่อยๆ ตามยอดรับรู้รายได้ที่เพิ่มขึ้น จากการที่ภาครัฐเปิดให้มีการนำเข้าแรงงานต่างด้าวSTEC ยังมี Backlog รอรับรู้รายได้มากกว่า 1.2 แสนล้านบาท รองรับรายได้ช่วง 4 ปีข้างหน้า PBV ต่ำ 1.10 เท่า ต่ำกว่าค่าเฉลี่ยย้อนหลัง 10 ปี ถึง 67% และมีค่า PER ต่ำเพียง 17.2 เท่า FV ปี 65 เท่ากับ 18 บาท

ภาพทางเทคนิค สัญญาณ Bullish Divergence เกิดขึ้นใน MACD พร้อมทั้งราคากลับมายืนเหนือเส้นกีด Downtrend มองเป็นจังหวะ Reversal โดยมีแนวต้านที่ 13.50 บาท

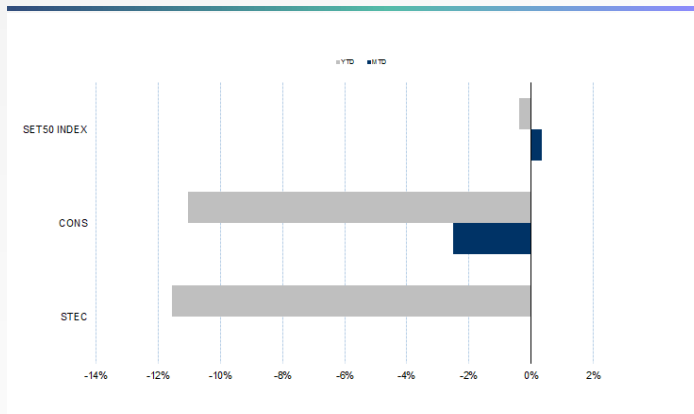
### กลยุทธ์การลงทุน

เปิดสถานะ Long STECM22 ได้ที่ 13.00 บาท ปัจจุบันกำไร 15% เป้าทำกำไร 13.50 บาท และ Cut Loss 0.20 บาทจากทุน

Future							Underlying			
Future	Settle Price	Basis	Vol	OI	OI Change	Leverage	Upside	PER 65F	PBV 65F	EPS GROWTH 65F
STECM22	13.20	0.20	922	4709	1101	6.29	39.53%	17.73	1.13	60.89%

ที่มา: สายงานวิจัย บล. เอเชีย พลัส

### Historical Price



ที่มา: สายงานวิจัย บล. เอเชีย พลัส

### Technical Chart



ที่มา: สายงานวิจัย บล. เอเชีย พลัส

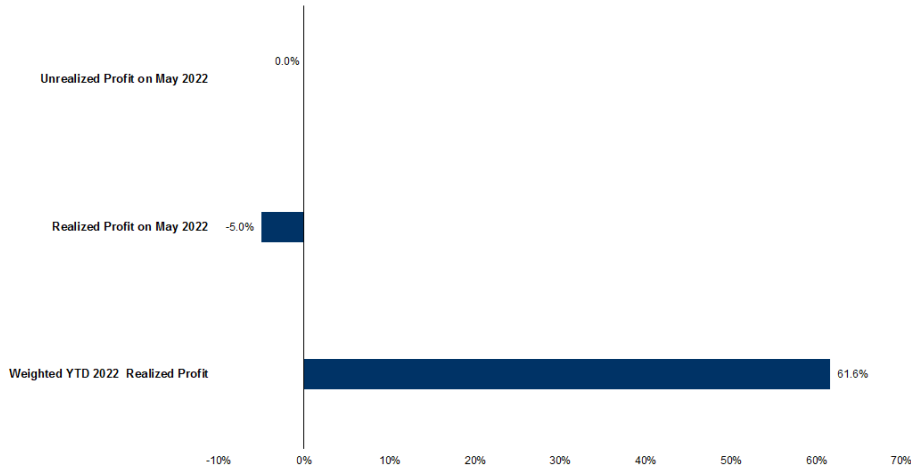
# DERIVATIVES TALK

## กลยุทธ์การลงทุนอนุพันธ์

BY RESEARCH DIVISION



### Tracking Performance



หมายเหตุ: การคำนวณผลตอบแทนจะใช้ราคาเปิดในวันแนะนำเป็นต้นทุน เทียบกับราคาปิดล่าสุด เป็นผลตอบแทนสะสมจนกว่าจะถึงวันที่ฝ่ายวิจัยแนะนำให้ปิดสถานะทำกำไร/ตัดขาดทุน

ที่มา: สายงานวิจัย บล. เอเชีย พลัส

### Top 20 Most Active Volume

	Future	Settle Price	Basis	Vol	OI	OI Change	Leverage	Resistance	Support
1	BTSM22	9.12	0.07	4030	23977	3050	8.70	8.96	8.60
2	TRUEM22	4.83	-0.01	3521	130702	25714	12.74	4.58	4.13
3	AOTM22	67.99	-0.01	2336	2866	162	10.34	69.04	67.41
4	GUNKULM22	5.79	-0.06	2083	143624	103150	21.99	5.39	4.77
5	QHM22	2.26	-0.02	1186	43698	-2707	12.00	2.28	2.21
6	WHAM22	3.35	-0.03	1122	41333	1006	8.09	3.21	2.97
7	BANPUM22X	11.55	-0.05	1073	31357	330	13.88	12.57	11.92
8	AAVM22X	2.90	-0.08	1066	7306	1	8.71	2.86	2.73
9	TTEM22	1.30	0.01	1038	89217	4605		1.28	1.23
10	MBKM22	13.41	0.01	1017	2675	200		13.89	13.18
11	SM22	2.08	0.00	1000	21101	-500	10.95	1.94	1.79
12	STPM22	4.91	0.01	1000	29520	5500	7.59	4.52	3.89
13	STECM22	13.10	0.20	922	4709	1101	6.29	13.39	12.95
14	KBANKM22	153.30	0.80	727	7273	271	11.87	148.51	140.30
15	MINTM22	35.39	-0.61	703	1931	322	10.32	36.06	33.88
16	CKPM22	5.06	-0.04	701	17886	19	5.37	5.73	5.34
17	TTAM22	9.40	0.00	684	12157	-9	22.49	10.58	9.87
18	BJCM22	34.75	0.25	606	11031	817	9.08	37.29	35.50
19	BBM22	8.40	0.00	559	11416	0	11.63	8.91	8.38
20	KTBM22	14.92	0.02	529	15357	801	16.34	15.51	14.66

ที่มา: สายงานวิจัย บล. เอเชีย พลัส

# DERIVATIVES TALK

## กลยุทธ์การลงทุนอนุพันธ์

BY RESEARCH DIVISION

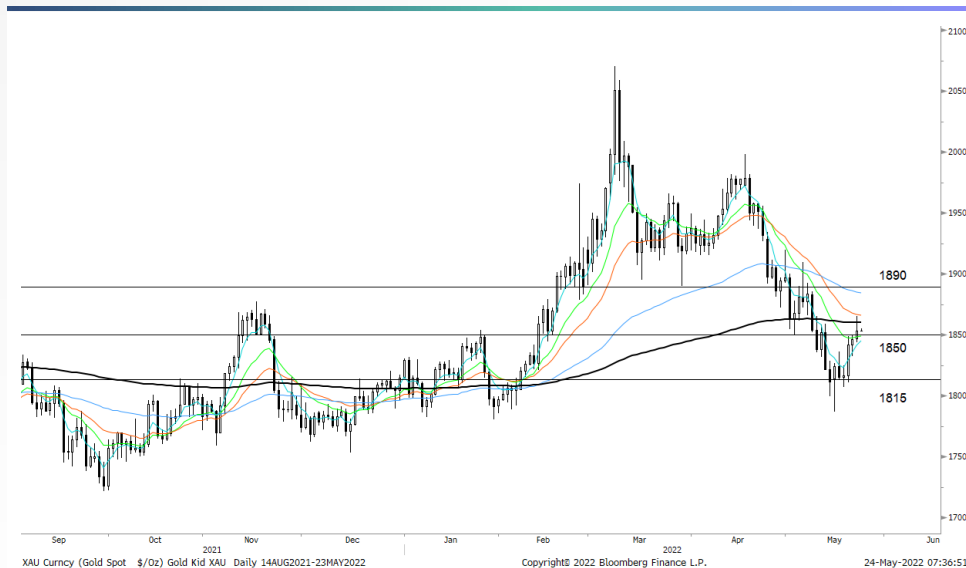
### Gold Futures

ราคาทองคำตลาดสหรัฐเมื่อคืน เพิ่มขึ้นติดต่อกันเป็นวันที่ 5 ทำการอีก 7 เหรียญฯ ปิดที่ 1,853 เหรียญฯ มีแรงหนุนจากค่าเงินดอลลาร์อ่อนค่า เมื่อเทียบกับค่าเงินยูโรที่แข็งค่าขึ้น ขานรับแนวโน้มที่ธนาคารกลางยุโรป (อีซีบี) จะปรับขึ้นอัตราดอกเบี้ยในการประชุมนโยบายการเงินในเดือน ก.ค. และ ก.ย. นี้ กดดันให้ Dollar Index ปรับลง 0.9% ปิดบริเวณ 102.09 จุด โดยสัปดาห์นี้ คงติดตามการรายงานประชุมเดือน พ.ค. ของธนาคารกลางสหรัฐ (เฟด) เพื่อหาทิศทางดอกเบี้ยและปรับลดขนาดงบดุล รวมถึงตัวเลขเศรษฐกิจสำคัญของสหรัฐ เช่น ดัชนี PMI, จีดีพี 1Q65 และจำนวนผู้ขอรับสวัสดิการว่างงานรายสัปดาห์ ฯลฯ

### กลยุทธ์การลงทุน

ราคา GFM22 เมื่อคืน ลดลง 130 บาท ปิดที่ 30,050 บาท (สวนทางตลาดโลกจากผลกระทบต่อค่าเงินบาทแข็งค่า) เทียบเท่า 1,851 เหรียญฯ ต่ำกว่าราคาทองคำตลาด spot ที่เคลื่อนไหวบริเวณ 1,853 เหรียญฯ ทำให้ราคาทองคำ GFM22 วันนี้จะอยู่ในกรอบ 29,950-30,400 บาท ทิศทางราคาทองคำยังแกว่งตัวในกรอบที่ประเมินไว้ 1,830-1,860 เหรียญฯ จึงแนะนำให้ Trading GFM22 บริเวณ 29,700-30,180 บาท แต่หากราคาขยับขึ้นไปแตะกรอบบน แนะนำให้รอเปิด Short พร้อมตั้งจุด Cut Loss 100 บาท จากทุน เพื่อป้องกันความเสี่ยงหากราคาทองคำเคลื่อนไหวผิดจากคาด

### เทคนิค Gold Spot



ที่มา: สายงานวิจัย บล. เอเชีย พลัส

### Gold Futures

FUTURES	Last	Chg	%Chg	Vol	OI	OI Chg
GFM22	30,050	-280	-0.92	92	277	6
GFQ22	30,070	-270	-0.89	62	140	16
GFV22	30,150	-220	-0.72	23	41	-16

### Mini Gold Futures

FUTURES	Last	Chg	%Chg	Vol	OI	OI Chg
GF10M22	30,080	-190	-0.63	3,974	9,393	923
GF10Q22	30,110	-200	-0.66	1,284	4,771	27
GF10V22	30,150	-190	-0.63	814	2,254	96

หมายเหตุ : ราคาปิดของ Gold Futures (Night Session) Settle ณ เวลา 22.00 น. และปริมาณการซื้อขายเกิดขึ้นในช่วงเวลา 19.30-22.30 น.

ที่มา: สายงานวิจัย บล. เอเชีย พลัส



# DERIVATIVES TALK

## กลยุทธ์การลงทุนอนุพันธ์

BY RESEARCH DIVISION

### GOLD Technical

ทิศทางราคาทองคำ แรงซื้อกลับขึ้นทดสอบเส้น EMA 200 วัน หากผ่านได้ จะเป็นจุดเปิด

Upside ขณะที่ประเมินกรอบการเคลื่อนไหวที่ \$1850-\$1890

#### การแปลงราคาทองคำให้เป็นบาท

GOLD Londin AM ( USD/Ounce )	FX ( บาท/ USD )				
	34.00	34.25	34.50	34.75	35.00
1,760	28,444	28,653	28,862	29,071	29,280
1,790	28,928	29,141	29,354	29,567	29,779
1,820	29,413	29,630	29,846	30,062	30,278
1,850	29,898	30,118	30,338	30,558	30,778
1,880	30,383	30,606	30,830	31,053	31,277
1,910	30,868	31,095	31,322	31,549	31,776
1,940	31,353	31,583	31,814	32,044	32,275
1,970	31,838	32,072	32,306	32,540	32,774
2,000	32,322	32,560	32,798	33,035	33,273

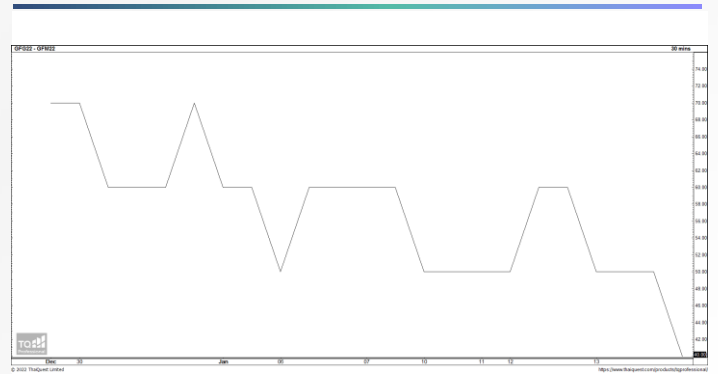
ที่มา: สายงานวิจัย บล. เอเชีย พลัส

#### คำนวณกำไรขาดทุนของ Gold Futures

นักลงทุนรายย่อย (ค่าธรรมเนียม 490.10 บาท/สัญญา/ข้าง)				
ราคาปิด future	เปลี่ยนแปลง	กำไร (ขาดทุน)	ค่าธรรมเนียม+ VAT (บาท)	กำไร (ขาดทุน)สุทธิ
30,300.00	250.0	12,500	(1,049)	11,451
30,250.00	200.0	10,000	(1,049)	8,951
30,200.00	150.0	7,500	(1,049)	6,451
30,150.00	100.0	5,000	(1,049)	3,951
30,100.00	50.0	2,500	(1,049)	1,451
<b>30,050.00</b>	<b>0.0</b>	<b>-</b>	<b>(1,049)</b>	<b>(1,049)</b>
30,000.00	-50.0	(2,500)	(1,049)	(3,549)
29,950.00	-100.0	(5,000)	(1,049)	(6,049)
29,900.00	-150.0	(7,500)	(1,049)	(8,549)
29,850.00	-200.0	(10,000)	(1,049)	(11,049)
29,800.00	-250.0	(12,500)	(1,049)	(13,549)

ที่มา: สายงานวิจัย บล. เอเชีย พลัส

#### Spread ระหว่าง GFJ22 – GFQ22



ที่มา: สายงานวิจัย บล. เอเชีย พลัส

#### คำนวณกำไรขาดทุนของ Mini Gold Futures

นักลงทุนรายย่อย (ค่าธรรมเนียม 98.10 บาท/สัญญา/ข้าง)				
ราคาปิด future	เปลี่ยนแปลง	กำไร (ขาดทุน)	ค่าธรรมเนียม+ VAT (บาท)	กำไร (ขาดทุน)สุทธิ
30,330.00	250.0	2,500	(210)	2,290
30,280.00	200.0	2,000	(210)	1,790
30,230.00	150.0	1,500	(210)	1,290
30,180.00	100.0	1,000	(210)	790
30,130.00	50.0	500	(210)	290
<b>30,080.00</b>	<b>0.0</b>	<b>-</b>	<b>(210)</b>	<b>(210)</b>
30,030.00	-50.0	(500)	(210)	(710)
29,980.00	-100.0	(1,000)	(210)	(1,210)
29,930.00	-150.0	(1,500)	(210)	(1,710)
29,880.00	-200.0	(2,000)	(210)	(2,210)
29,830.00	-250.0	(2,500)	(210)	(2,710)

ที่มา: สายงานวิจัย บล. เอเชีย พลัส