

TECHNICAL VIEW

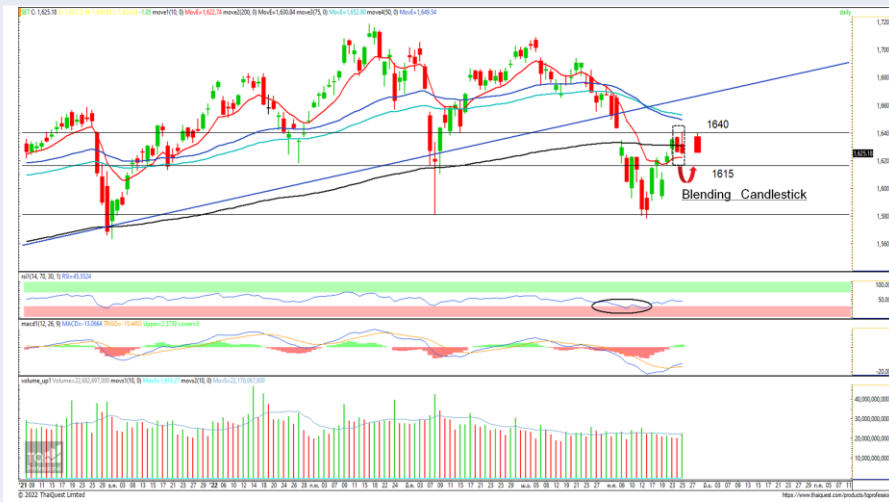
กลยุทธ์การลงทุน

BY RESEARCH DIVISION

26 พฤษภาคม 2565



SET Index Daily : แท่งเทียนไม่แจ่ม



แนวรับ 1615

แนวต้าน 1640

สรุป

สัญญาณย่อแล้วติดทำให้สลับสัญญาณลบของ Bearish Engulfing ไม่ได้ วันนี้คาดแกว่งผันผวนต่อมองกรอบการเคลื่อนไหวที่ 1615-1640 จุด

ประเด็นวิเคราะห์

SET Index วานนี้ติดขึ้นไปทำจุดสูงสุดที่ 1640 จุด สร้างความแปลกใจให้ผู้เขียนเป็นอย่างสูงก่อนภาคบ่ายจะอ่อนยวบแรงจนล่าสุดปิดที่ 1625.18 จุด ลดลง 1.05 จุด ด้วยมูลค่าการซื้อขาย 6.8 หมื่นล้านบาท

การย่อแล้วติดปิดเป็นแท่งเทียนเม็ดแดงสะท้อนถึงแรงขายที่ดักอยู่ตลอดทางซึ่งถือเป็นสัญญาณแท่งเทียนเป็นลบ 2 วันติด หากนำแท่งเทียน 2 วันหลังนี้มาผสมกัน (Blending) จะได้แท่งเทียน Body แดงที่ยาวมากขึ้นไปอีกและคลุมแท่งเทียนเขียวก่อนหน้าหมดสิ้นสะท้อนรูปแบบ Bearish Engulfing ยังคงอยู่ โดยรวมจึงคาด SET Index จึงยังอยู่ในช่วงการเฝ้าระวังจबरอบรับวามยกเว้นแต่จะ Cancel ดังกล่าวโดยกลับไปปิดยืนเหนือ 1640 จุดให้ได้

ในวันนี้จึงคาดกรอบการเคลื่อนไหวของวัน SET Index จะแกว่งผันผวนโดยมองแนวรับของวันที่ 1615 จุด โดยแนวต้านของวันอยู่ที่ 1640 จุด