

DERIVATIVES TALK

กลยุทธ์การลงทุนอนุพันธ์

BY RESEARCH DIVISION

26 พฤษภาคม 2565



SET50 Futures:

เปิดสถานะ Short S50M22 ได้ที่ทุนเฉลี่ย 985 จุดปัจจุบันกำไร 10.5 จุด
แนะนำถือต่อเป้าทำกำไร 970 จุด และเลื่อน Stop Profit มาที่ 981 เพื่อ
Lock กำไร 4 จุด คาด SET50 Index ฟิ้นตัวแต่ Upside จำกัด

SET50 Option:

เปิดสถานะ Long S50M22P1000 ได้ที่ 25 จุด ปัจจุบันกำไร 7.5 จุด
แนะนำถือต่อเป้าทำกำไร 40 จุด (SET50=970 จุด) และตั้ง Cut Loss 3 จุด
คาด SET50 Index รีบาวน์แต่ Upside ไม่มาก

Single Stock Futures:

แนะนำ Long BBLM22 บริเวณ 126.50 บาท เป้าทำกำไร 130 บาทและ Cut
Loss 1.5 บาทจากทุน ราคาหุ้นยัง Laggard และได้ปัจจัยบวกจากการเปิด
กิจกรรมเศรษฐกิจในประเทศ

สถานะ Long STECM22 ทุน 13.00 บาท ปิดรับรู้กำไร 46% สำหรับวันนี้
แนะนำรอ Long CKPM22 บริเวณ 5.30 บาท เป้าทำกำไร 5.50 บาทและ
Cut Loss 0.50 บาทจากทุน คาดราคาหุ้นอยู่ในโหมดฟื้นตัวตามทิศทางกำไร
ที่เตรียมเข้าสู่ช่วง High Season

Gold Futures:

ทองคำถูก Take Profit ก่อนเปิดเผยแพร่รายงานการประชุมเฟด เชื่อระยะสั้น
ทองคำอยู่ช่วงพักฐาน มีแรงกดดันจากเงินดอลลาร์แข็งค่า รอ Short GFM22
ราคา 30,300 บาท เป้าทำกำไร 29,600 บาท Cut Loss 100 บาทจากทุน

SET50 Index Futures / Option	P. 3
Single Stock Futures	P. 6
Gold Futures	P. 8

ภายใต้สภาวะที่ตลาดเผชิญกับความผันผวนสูง ทำให้การปรับกลยุทธ์ใน Derivative Talk ต้องสามารถดำเนินการได้อย่างรวดเร็วทัน ฝ่าวิกฤต จึงได้มีการเพิ่มช่องทางติดตามคำแนะนำกลยุทธ์การซื้อขายระหว่างวันทำการผ่าน 2 ช่องทาง เพื่อให้นักลงทุนสามารถปรับเปลี่ยนกลยุทธ์ ได้มีประสิทธิภาพมากยิ่งขึ้น คือ

แอปพลิเคชัน  ASP SMART
▶ [ดาวน์โหลด](#)

Telegram 
▶ [ติดตามข่าวสารการลงทุน](#)

FOLLOW NOW

Q Asia Plus Group

RESEARCH DIVISION
บริษัทหลักทรัพย์ เอเชีย พลัส

เกิดศักดิ์ ทวีธีระธรรม
นักวิเคราะห์ปัจจัยพื้นฐานด้านตลาดทุน และทางเทคนิค
เลขทะเบียนนักวิเคราะห์: 004132

ประสิทธิ์ รัตนกิจมงคล, CISA, CFA
นักวิเคราะห์ปัจจัยพื้นฐานด้านตลาดทุน และด้านเทคนิค
เลขทะเบียนนักวิเคราะห์: 025917

นอวพรรณ น้อยรัชชกุล
นักวิเคราะห์ปัจจัยพื้นฐานด้านตลาดทุน และด้านเทคนิค
เลขทะเบียนนักวิเคราะห์: 019994

ชาญชัย พันการนากิจ
นักวิเคราะห์ปัจจัยพื้นฐานด้านตลาดทุน และทางเทคนิค
เลขทะเบียนนักวิเคราะห์: 064045

ธนัฐธ เกิดเนตร
ผู้ช่วยนักวิเคราะห์

DERIVATIVES TALK

กลยุทธ์การลงทุนอนุพันธ์

BY RESEARCH DIVISION



สถานะของนักลงทุน

	All Futures Long(Short) Position : Contract			Accumulated Long(Short)		
	Long	Short	Net	2 Days	1 Weeks	1 Months
Institution	114,397	111,778	2,619	-16,037	-86,400	228,235
Foreign	120,049	113,367	6,682	-6,838	8,816	70,759
Retail	216,900	226,201	-9,301	22,875	77,584	-298,994

	SET50 Futures Long(Short) Position : Contract			Accumulated Long(Short)		
	Long	Short	Net	2 Days	1 Weeks	1 Months
Institution	46,088	45,665	423	1,296	-3,822	2,420
Foreign	87,410	83,062	4,348	1,807	44,509	56,874
Retail	121,567	126,338	-4,771	-3,103	-40,687	-59,294

	Single Stock Futures Long(Short) Position : Contract			Accumulated Long(Short)		
	Long	Short	Net	2 Days	1 Weeks	1 Months
Institution	59,840	58,524	1,316	-9,519	-59,614	269,710
Foreign	11,717	12,845	-1,128	-11,251	-49,774	26,821
Retail	64,917	65,105	-188	20,770	109,388	-296,531

	Metal Futures Long(Short) Position : Contract			Accumulated Long(Short)		
	Long	Short	Net	2 Days	1 Weeks	1 Months
Institution	5,070	4,896	174	-1,571	335	4,664
Foreign	20,187	16,502	3,685	2,820	12,959	-8,846
Retail	14,458	18,317	-3,859	-1,249	-13,294	4,182

	Call Option Long(Short) Position : Contract			Accumulated Long(Short)		
	Long	Short	Net	2 Days	1 Weeks	1 Months
Institution	326	226	100	-27	-155	-2,048
Foreign	356	354	2	2	299	1,426
Retail	3,049	3,151	-102	25	-144	622

	Put Option Long(Short) Position : Contract			Accumulated Long(Short)		
	Long	Short	Net	2 Days	1 Weeks	1 Months
Institution	85	192	-107	-52	281	1,817
Foreign	325	482	-157	-160	625	5,015
Retail	3,966	3,702	264	212	-906	-6,832

ที่มา: สายงานวิจัย บล. เอเชีย พลัส

DERIVATIVES TALK

กลยุทธ์การลงทุนอนุพันธ์

BY RESEARCH DIVISION

SET50 Overview

การรายงาน FED Minutes เดือน พ.ค. ที่สาระสำคัญยังเป็นการเน้นย้ำต่อการปรับขึ้นดอกเบี้ยฯ 0.5% ในการประชุมรอบถัดๆไป รวมถึงเผยแพร่แผนการลดขนาดงบดุล ซึ่งโดยรวมไม่สร้าง Negative Surprise เพิ่มเติม ทำให้ Dollar Index ยังคงแกว่งทรงตัวที่ 102 จุด Bond yield 10 ปี ทรงตัวที่ 2.7% หนุนให้ตลาดหุ้นสหรัฐฯวานนี้รับวอร์กลับขึ้นมา สัญญาณดังกล่าวมองเป็นบวกต่อทิศทาง Fund Flow ที่มีโอกาสไหลเข้าสินทรัพย์เสี่ยงในระยะสั้น แต่อย่างไรก็ตามเชื่อว่าทิศทางยังคงผันผวนจากประเด็นความกังวลต่อเศรษฐกิจที่ชะลอตัว ความขัดแย้งระหว่างรัสเซีย-ยูเครนที่ยังอยู่ควบคู่ไปกับความเสี่ยงจากการลดขนาดงบดุลของสหรัฐฯที่รออยู่ ส่วนปัจจัยในประเทศเป็นยังขาดแรงขับเคลื่อนใหม่ สภาพแวดล้อมข้างต้นจึงคาด SET50 Index วันนี้มีโอกาสรับวอร์แต่ Upside จำกัดในกรอบ 975-988 จุด

SET50 Index Futures

Direction Trading: เปิดสถานะ Short S50M22 ได้ที่ทุนเฉลี่ย 985 จุดปัจจุบันกำไร 10.5 จุด แนะนำถือต่อเข้าทำกำไร 970 จุด และเลื่อน Stop Profit มาที่ 981 เพื่อ Lock กำไร 4 จุด คาด SET50 Index ขึ้นตัวแต่ Upside จำกัด

Spread Trading: คาดการณ์ Spread ระหว่าง S50U22 ลบด้วย S50M22 ณ วันที่ 29 มิ.ย. 2565 จะเท่ากับ -8.45 จุด ปัจจุบันอยู่ที่ -6.9 จุด ยังไม่เปิดกว้างมากพอจึงแนะนำ Wait & See

SET50 Option: เปิดสถานะ Long S50M22P1000 ได้ที่ 25 จุด ปัจจุบันกำไร 7.5 จุด แนะนำถือต่อเข้าทำกำไร 40 จุด (SET50=970 จุด) และเลื่อน Stop Profit มาที่ 28 จุด เพื่อ Lock กำไร 3 จุด คาด SET50 Index รับวอร์แต่ Upside ไม่มาก



	แนวรับ	แนวต้าน
SET50	975	988
S50M22	972	985

*ภายใต้สภาวะที่ตลาดเผชิญกับความผันผวนสูง ฝ่ายวิจัยฯจึงได้มีการเพิ่มช่องทางติดตามคำแนะนำกลยุทธ์การซื้อขายระหว่างวันผ่าน 2 ช่องทาง คือ

แอปพลิเคชัน  ASP SMART
▶ [ดาวน์โหลด](#)

Telegram [ASIA PLUS GROUP](#)
▶ [ติดตามข่าวสารการลงทุน](#)

FOLLOW NOW
   
 Asia Plus Group

DERIVATIVES TALK

กลยุทธ์การลงทุนอนุพันธ์

BY RESEARCH DIVISION



	Last	1Yr Hist. Volatility	2Week Hist. Volatility
SET50 Index	977.46	12.67688	16.87552

Call Option

	Premium	Chg	Break Even	Intrinsic Value	Time Value	All-in-Premium	Theory Price	Volume	Open Interest	Implied Volatility	Delta	Effective Gearing	Time Decay
S50M22C1050	1.10	-0.20	> 1051.1	0.00	1.10	7.53%	0.47	691	8723	15.04	0.05	47.13	0.1
S50M22C1025	2.70	-0.80	> 1027.7	0.00	2.70	5.14%	1.90	894	8866	14.47	0.13	45.66	0.1
S50M22C1000	6.70	-1.40	> 1006.7	0.00	6.70	2.99%	6.03	1163	7556	13.67	0.26	38.48	0.0
S50M22C975	16.00	-1.70	> 991	2.46	13.54	1.39%	15.04	561	5481	13.74	0.49	29.68	0.0
S50M22C950	33.00	-1.60	> 983	27.46	5.54	0.57%	30.26	77	2164	15.44	0.70	20.61	0.0

Put Option

	Premium	Chg	Break Even	Intrinsic Value	Time Value	All-in-Premium	Theory Price	Volume	Open Interest	Implied Volatility	Delta	Effective Gearing	Time Decay
S50M22P1050	74.70	2.00	< 975.3	72.54	2.16	-0.22%	76.33	0	164	#N/A N/A	-1.00	-13.09	0.0
S50M22P1025	52.00	1.00	< 973	47.54	4.46	-0.46%	52.78	8	964	11.08	-0.92	-17.28	0.0
S50M22P1000	32.50	1.30	< 967.5	22.54	9.96	-1.02%	31.91	329	2637	13.35	-0.72	-21.73	0.0
S50M22P975	17.00	1.10	< 958	0.00	17.00	-1.99%	15.94	673	3895	13.72	-0.49	-28.33	0.0
S50M22P950	8.50	0.30	< 941.5	0.00	8.50	-3.68%	6.17	1104	5718	14.76	-0.29	-33.54	0.0

ที่มา: สายงานวิจัย บล. เอเชีย พลัส

ภาพรวมการซื้อขาย SET50 Index

UNDERLYING	Close	Chg	%Chg	ลบการซื้อขาย
SET50	977.46	-2.10	-0.21%	25/5/22

Symbol	Settle	Chg	%Chg	Vol.	OI	OI Chg
S50J22	984.23	0.0	0.0%	70	41	0
S50K22	974.90	-3.1	-0.3%	70	262	40
S50M22	974.50	-2.7	-0.3%	219,584	375,796	-7,235
S50U22	967.80	-2.6	-0.3%	27,285	49,934	-310
S50Z22	966.20	-2.4	-0.2%	5,510	18,791	181
S50H23	960.80	-3.0	-0.3%	2,591	6,225	84

SET50 Futures Long(Short) : สัญญา	Long	Short	Net	2 วัน	2 สัปดาห์	1 เดือน
สถานี	46,088	45,665	423	1,296	-3,542	2,420
ต่างชาติ	87,410	83,062	4,348	1,807	89,148	56,874
รายย่อย	121,567	126,338	-4,771	-3,103	-85,606	-59,294

ที่มา: สายงานวิจัย บล. เอเชีย พลัส

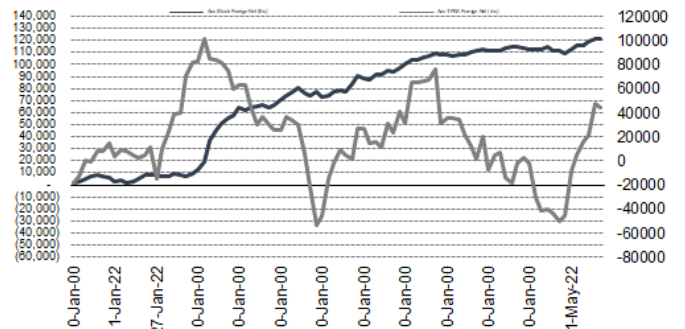
คาดการณ์ Spread ณ สิ้นเดือนจาก ASPS Model

เป้าหมาย Spread ซีรียใกล้ - ซีรียไกล						
	S50J21	S50K21	S50M21	S50N21	S50Q21	S50U21
	ณ 29 เม.ย.64	ณ 28 พ.ค.64	ณ 29 มิ.ย.64	ณ 29 ก.ค.64	ณ 30 ส.ค.64	ณ 29 ก.ย.64
S50J21						
S50K21	-1.68					
S50M21	-1.28	0.40				
S50N21	-1.16	0.53	0.13			
S50Q21	-5.13	-3.62	-4.02	-4.15		
S50U21	-5.81	-4.13	-4.53	-4.66	-0.51	

*สมมติฐานอัตราดอกเบี้ยนโยบายระหว่าง มิ.ย. - ก.ย. 64 เท่ากับ 0.5%

ที่มา: สายงานวิจัย บล. เอเชีย พลัส

ความสัมพันธ์สถานะของนักลงทุนต่างประเทศ ในตราสารทุน และ SET50 Futures



ที่มา: สายงานวิจัย บล. เอเชีย พลัส

SET50 ที่ระดับค่า PER ต่างๆ

SET 50 Sensitivity	ม.ค. 65E	มี.ค. 65E	เม.ย. 65E	พ.ค. 65E	มิ.ย. 65E	ก.ย. 65E	ธ.ค. 65E
(ราคา)							
PER 20	933	952	961	971	980	1,008	1,036
PER 20.5	957	976	985	995	1,005	1,033	1,062
PER 21	980	1,000	1,009	1,019	1,029	1,058	1,088
PER 21.5	1,003	1,023	1,033	1,043	1,054	1,084	1,114
PER 22	1,027	1,047	1,057	1,068	1,078	1,109	1,140
PER 22.5	1,050	1,071	1,082	1,092	1,103	1,134	1,166
PER 23	1,073	1,095	1,106	1,116	1,127	1,159	1,191
PER 23.5	1,097	1,119	1,130	1,141	1,152	1,184	1,217

ที่มา: สายงานวิจัย บล. เอเชีย พลัส



Single Stock Futures

Long BBLM22

ประมาณการกำไรสุทธิปี 2565 ที่ 2.9 หมื่นล้านบาท เด็บโต 9% YoY ทั้งนี้ แนวโน้ม 2Q65 กำไรชะลอตัว QoQ จากค่าใช้จ่ายตามฤดูกาล (แต่บวก YoY จากกำไร 6.4 พันล้านบาทในงวด 2Q64) อย่างไรก็ตามยังมองเป็นหุ้นที่ได้ประโยชน์จากดอกเบี้ยขาขึ้นและถือเป็นธนาคารที่ได้เปรียบกว่ากลุ่มฯ จากโครงสร้างสินเชื่อที่มีอัตราดอกเบี้ยลอยตัวสูง

ภาพทางเทคนิค ฟอรัมฐานแนวรับได้แก่งบริเวณ 124.50 บาท พร้อมแท่งเทียนเริ่มทำจิ้งหะ Higher Low ทดสอบ EMA 10 วัน ส่งสัญญาณกลับตัว โดยมีแนวต้านที่ 130 บาท

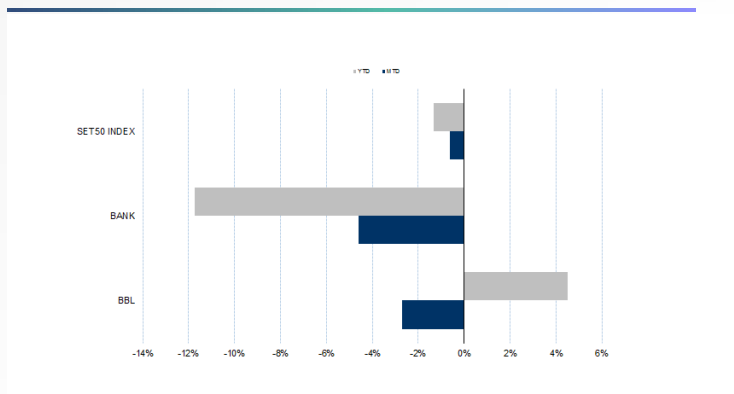
กลยุทธ์การลงทุน

แนะนำ Long BBLM22 บริเวณ 126.50 บาท เป้าทำกำไร 130 บาท Cut 1.50 บาทจากทุน

Future							Underlying			
Future	Settle Price	Basis	Vol	OI	OI Change	Leverage	Upside	PER 65F	PBV 65F	EPS GROWTH 65F
BBLM22	127.30	1.50	168	5978	88	7.86	15.59%	9.04	0.51	8.68%

ที่มา: สายงานวิจัย บล. เอเชีย พลัส

Historical Price



คำนวณกำไรขาดทุนของ Stock Futures



DERIVATIVES TALK

กลยุทธ์การลงทุนอนุพันธ์

BY RESEARCH DIVISION



Long CKPM22

คาดว่าจะเห็นการฟื้นตัวของกำไร QoQ ในงวด 2Q65 เพราะจะเริ่มเข้าสู่ฤดูฝนในช่วงปลายไตรมาส 2 และยังหวังได้กับกำไรที่จะทำระดับสูงสุดของปีในงวด 3Q65 ซึ่งเป็นช่วง high season ของโรงไฟฟ้าพลังน้ำ อีกทั้งภาพระยะยาวยังมีโครงการหลวงพระบางหนุนการเติบโตของกำไร คาดเป็น Upside ส่วนเพิ่ม Fair Value ปี 2565 เท่ากับ 6.40 บาท

ภาพทางเทคนิค หลุดแนวรับ EMA 10 วัน ลงมา คาดอยู่ในจังหวะแกว่งหาฐาน ใช้จังหวะย่อมาบริเวณแนวรับที่ 5.30 บาท เข้าสะสม โดยมีเป้าหมายทำกำไรที่ 5.50 บาท

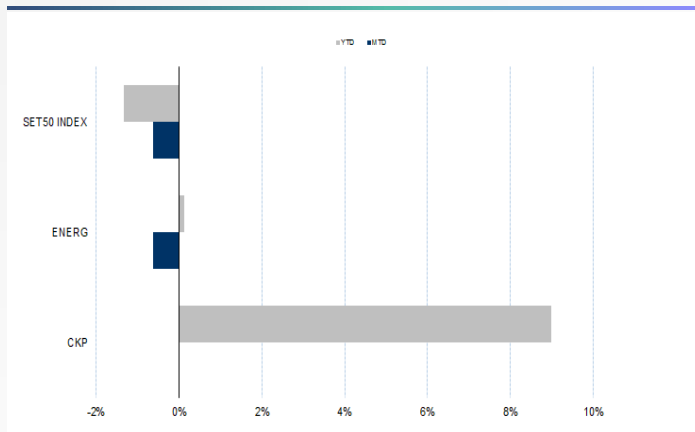
กลยุทธ์การลงทุน

แนะนำ Long CKPM22 บริเวณ 5.30 บาท เป้าทำกำไร 5.50 บาท Cut 0.05 บาทจากทุน

Future							Underlying			
Future	Settle Price	Basis	Vol	OI	OI Change	Leverage	Upside	PER 65F	PBV 65F	EPS GROWTH 65F
CKPM22	5.46	-0.04	146	17886	19	5.37	25.56%	21.60	1.83	-14.00%

ที่มา: สายงานวิจัย บล. เอเชีย พลัส

Historical Price



ที่มา: สายงานวิจัย บล. เอเชีย พลัส

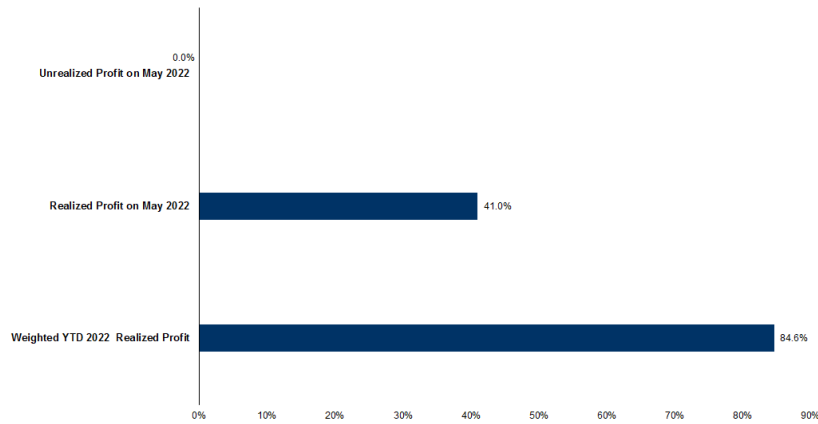
Technical Chart



ที่มา: สายงานวิจัย บล. เอเชีย พลัส



Tracking Performance



หมายเหตุ: การคำนวณผลตอบแทนจะใช้อัตราเปิดในวันแนะนำเป็นต้นทุน เทียบกับราคาปิดล่าสุด เป็นผลตอบแทนสะสมจนกว่าจะถึงวันที่ฝ่ายวิจัยแนะนำให้ปิดสถานะทำกำไรหรือตัดขาดทุน

ที่มา: สายงานวิจัย บล. เอเชีย พลัส

Top 20 Most Active Volume

	Future	Settle Price	Basis	Vol	OI	OI Change	Leverage	Resistance	Support
1	GUNKUM22	5.79	-0.06	11246	143624	103150	21.99	5.94	5.37
2	BTSM22	9.12	0.07	10052	23977	3050	8.70	8.92	8.55
3	IRPCM22	3.46	0.00	5550	59183	2507	10.12	3.35	3.10
4	TRUEM22	4.83	-0.01	3131	130702	25714	12.74	4.53	4.14
5	BANPUM22X	11.55	-0.05	2813	31357	330	13.88	11.94	11.29
6	BEMM22	8.40	0.00	2111	11416	0	11.63	9.07	8.44
7	PTGM22	13.90	0.10	2009	11369	1404	4.91	15.19	14.40
8	TPIPLM22	1.53	0.02	2001	25718	501	9.93	1.57	1.50
9	AOTM22	67.99	-0.01	1932	2866	162	10.34	69.48	67.55
10	TUM22	17.00	0.20	1655	8203	2518	9.21	16.79	16.38
11	CPRM22	23.94	-0.06	1606	51366	1553	7.80	26.03	24.42
12	WHAM22	3.35	-0.03	1551	41333	1006	8.09	3.19	2.97
13	BJCM22	34.75	0.25	1316	11031	817	9.08	35.58	33.86
14	AAVM22X	2.90	-0.08	1066	7306	1	8.71	2.85	2.70
15	TTAM22	9.40	0.00	1053	12157	-9	22.49	10.67	9.95
16	TIBM22	1.30	0.01	1046	89217	4605		1.28	1.22
17	HANAM22	45.50	0.50	847	5008	316	5.83	45.47	42.95
18	NLM22	45.10	0.10	786	5901	531	10.96	49.87	46.02
19	KTBM22	14.92	0.02	756	15357	801	16.34	14.77	14.32
20	EAM22	87.85	0.10	686	11071	257	14.80	90.84	86.01

ที่มา: สายงานวิจัย บล. เอเชีย พลัส

DERIVATIVES TALK

กลยุทธ์การลงทุนอนุพันธ์

BY RESEARCH DIVISION



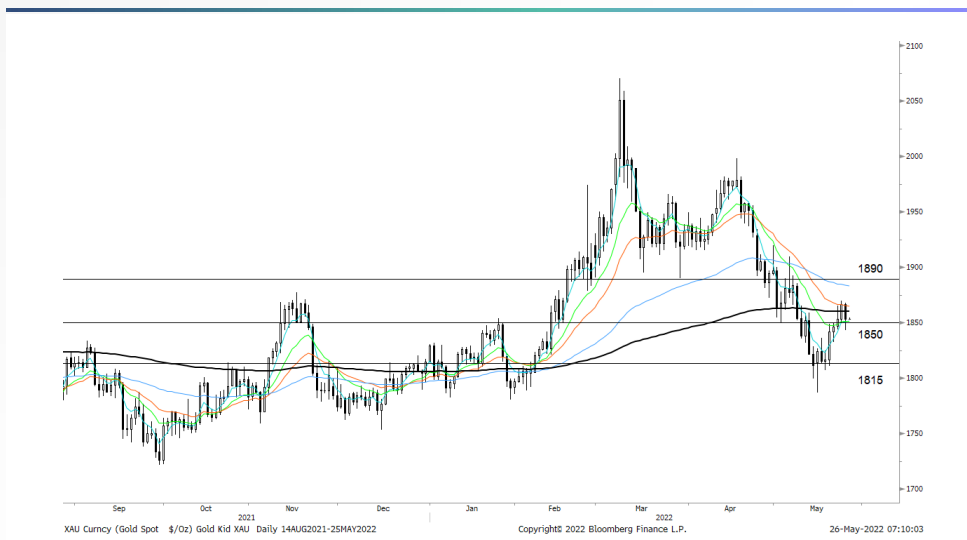
Gold Futures

ราคาทองคำตลาดสหรัฐเมื่อคืนปรับลง 12.68 เหรียญฯ ปิดที่ 1,853.2 เหรียญฯ จากแรงขายทำกำไรก่อนการเปิดเผยรายงานการประชุมเดือน พ.ค. ของธนาคารกลางสหรัฐ โดยกรรมการเพิ่มเติมความเห็นเป็นเอกฉันท์ในรายงานการประชุมเมื่อคืนว่าเศรษฐกิจสหรัฐมีความแข็งแกร่งมากพอที่จะทำให้เฟดสามารถใช้นโยบายคุมเข้มด้านการเงินเพื่อสกัดเงินเฟ้อโดยไม่ทำให้เศรษฐกิจเข้าสู่ภาวะถดถอย ส่งผล Dollar Index เมื่อคืนปรับขึ้น 0.3% มาอยู่ที่ 102.08 จุด น่าจะเป็นปัจจัยกดดันราคาทองคำต่อ ช่วงที่เหลือของสัปดาห์นี้ยังคงต้องติดตามตัวเลขเศรษฐกิจสำคัญของสหรัฐได้แก่ GDP1Q65 และจำนวนผู้ขอรับสวัสดิการว่างงานรายสัปดาห์ เพื่อยืนยันโอกาสการใช้นโยบายเข้มงวดด้านการเงินของเฟด

กลยุทธ์การลงทุน

ราคา GFM22 เมื่อคืน ลดลง 130 บาท ปิดที่ 30,130 บาท เทียบเท่า 1,848 เหรียญฯ ต่ำกว่าราคาทองคำตลาด spot ที่เคลื่อนไหวบริเวณ 1,850-1,860 เหรียญฯ คาดราคา GFM22 วันนี้จะอยู่ในกรอบ 30,100-30,300 บาท เชื้อทองคำมีโอกาสพักฐานหลังปรับขึ้นติดต่อกันหลายวัน แนะนำรอเปิด Short GFM22 ที่ราคาสูงกว่า 30,300 บาท เป้าทำกำไร 29,600 บาท (1,830 เหรียญฯ) พร้อมตั้งจุด Cut Loss 100 บาทจากทุน เพื่อป้องกันความเสี่ยงหากราคาทองคำเคลื่อนไหวผิดจากคาด

เทคนิค Gold Spot



ที่มา: สายงานวิจัย บล. เอเชีย พลัส

Gold Futures

FUTURES	Last	Chg	%Chg	Vol	OI	OI Chg
GFM22	30,130	-130	-0.43	92	277	6
GFQ22	30,210	-70	-0.23	62	140	16
GFV22	30,230	-70	-0.23	23	41	-16

Mini Gold Futures

FUTURES	Last	Chg	%Chg	Vol	OI	OI Chg
GF10M22	30,210	-10	-0.03	3,974	9,393	923
GF10Q22	30,240	-20	-0.07	1,284	4,771	27
GF10V22	30,260	-30	-0.10	814	2,254	96

หมายเหตุ : ราคาปิดของ Gold Futures (Night Session) Settle ณ เวลา 22.00 น. และปริมาณการซื้อขายเกิดขึ้นในช่วงเวลา 19.30-22.30 น.

ที่มา: สายงานวิจัย บล. เอเชีย พลัส

DERIVATIVES TALK

กลยุทธ์การลงทุนอนุพันธ์

BY RESEARCH DIVISION

GOLD Technical

ทิศทางราคาทองคำ แรงซื้อกลับขึ้นทดสอบเส้น EMA 200 วัน หากผ่านได้ จะเป็นจุดเปิด

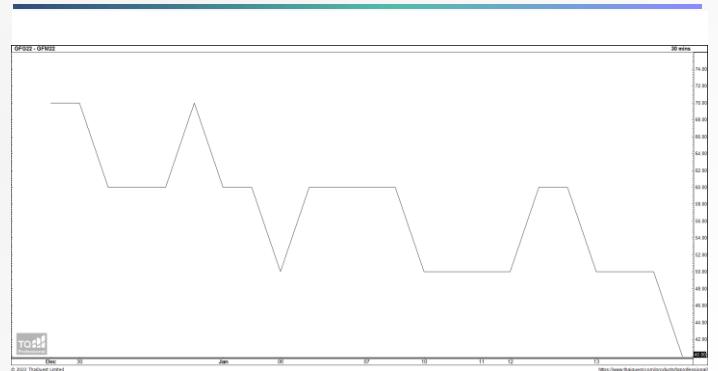
Upside ขณะที่ประเมินกรอบการเคลื่อนไหวที่ \$1850-\$1890

การแปลงราคาทองคำให้เป็นบาท

GOLD Londin AM (USD/Ounce)	FX (บาท/ USD)				
	34.00	34.25	34.50	34.75	35.00
1,760	28,444	28,653	28,862	29,071	29,280
1,790	28,928	29,141	29,354	29,567	29,779
1,820	29,413	29,630	29,846	30,062	30,278
1,850	29,898	30,118	30,338	30,558	30,778
1,880	30,383	30,606	30,830	31,053	31,277
1,910	30,868	31,095	31,322	31,549	31,776
1,940	31,353	31,583	31,814	32,044	32,275
1,970	31,838	32,072	32,306	32,540	32,774
2,000	32,322	32,560	32,798	33,035	33,273

ที่มา: สายงานวิจัย บล. เอเชีย พลัส

Spread ระหว่าง GFJ22 – GFQ22



ที่มา: สายงานวิจัย บล. เอเชีย พลัส

คำนวณกำไรขาดทุนของ Gold Futures

นักลงทุนรายย่อย (ค่าธรรมเนียม 490.10 บาท/สัญญา/ข้าง)				
ราคาปิด future	เปลี่ยนแปลง	กำไร (ขาดทุน)	ค่าธรรมเนียม+ VAT (บาท)	กำไร (ขาดทุน)สุทธิ
30,380.00	250.0	12,500	(1,049)	11,451
30,330.00	200.0	10,000	(1,049)	8,951
30,280.00	150.0	7,500	(1,049)	6,451
30,230.00	100.0	5,000	(1,049)	3,951
30,180.00	50.0	2,500	(1,049)	1,451
30,130.00	0.0	-	(1,049)	(1,049)
30,080.00	-50.0	(2,500)	(1,049)	(3,549)
30,030.00	-100.0	(5,000)	(1,049)	(6,049)
29,980.00	-150.0	(7,500)	(1,049)	(8,549)
29,930.00	-200.0	(10,000)	(1,049)	(11,049)
29,880.00	-250.0	(12,500)	(1,049)	(13,549)

ที่มา: สายงานวิจัย บล. เอเชีย พลัส

คำนวณกำไรขาดทุนของ Mini Gold Futures

นักลงทุนรายย่อย (ค่าธรรมเนียม 98.10 บาท/สัญญา/ข้าง)				
ราคาปิด future	เปลี่ยนแปลง	กำไร (ขาดทุน)	ค่าธรรมเนียม+ VAT (บาท)	กำไร (ขาดทุน)สุทธิ
30,460.00	250.0	2,500	(210)	2,290
30,410.00	200.0	2,000	(210)	1,790
30,360.00	150.0	1,500	(210)	1,290
30,310.00	100.0	1,000	(210)	790
30,260.00	50.0	500	(210)	290
30,210.00	0.0	-	(210)	(210)
30,160.00	-50.0	(500)	(210)	(710)
30,110.00	-100.0	(1,000)	(210)	(1,210)
30,060.00	-150.0	(1,500)	(210)	(1,710)
30,010.00	-200.0	(2,000)	(210)	(2,210)
29,960.00	-250.0	(2,500)	(210)	(2,710)

ที่มา: สายงานวิจัย บล. เอเชีย พลัส