

กลยุทธ์การลงทุนอนุพันธ์

BY RESEARCH DIVISION

1 มิถุนายน 2565

SET50 FUTURES:

แนะนำ Trading S50M22 ในกรอบ 990-1005 จุดและเปิด Short ที่กรอบบน คาด SET50 Index ขึ้นได้จำกัดจากแรงกดดันของเงินเฟ้อและราคาน้ำมันดิบ

SET50 OPTION:

แนะนำรอ Long S50M22P1000 ที่ 10 จุด (SET50=1005) เป้า 25 จุด (SET50=990) และ Cut Loss 3 จุด คาดพื้นที่การขึ้นยังจำกัดจากความเสถียรของเงินเฟ้อและราคาน้ำมันดิบที่พักรฐาน

SINGLE STOCK FUTURES:

แนะนำรอ Long HANAM22 ที่ 45.50 บาท เป้าทำกำไร 47.00 บาทและ Cut Loss 1 บาท คาดราคาหุ้นจะปรับตัวขึ้นตามทิศทางผลประกอบการที่ฟื้นตัว

แนะนำรอ Long MAJORM22 ที่ 20.90 บาท เป้าทำกำไร 21.50 บาทและ Cut Loss 0.3 บาท หนุนจากความต่อเนื่องตามการเปิดกิจกรรมทางเศรษฐกิจ

GOLD FUTURES:

Bond Yield ที่ดีดตัวขึ้น และ ความกังวลเรื่องดอกเบี้ย กดดันต่อราคาทองคำ วานนี้เปิด Short GFM22 ได้ที่ 30,170 บาท มีเป้าทำกำไร 29,800 บาท (\$1830)

ภาพรวมการซื้อขายของ PRODUCT ที่แนะนำ

Symbol	Close	Chg	%Chg	Vol (Contracts)	OI (Contracts)	OI Chg (Contracts)
SET50	1002.24	15.16	1.54%	n.a.	n.a.	n.a.
S50M22	998	18.00	1.84%	173,600	388,621	(3,597)
HANAM22	47	0	0.00%	30	3,896	(240)
MAJORM22	21.28	0.28	1.33%		3,061	(200)
GFM22	30120	15.16	0.05%	12	300	(6)

ที่มา : สายงานวิจัย บล.เอเชีย พลัส

SET50 Index Futures / Option	P.3
Single Stock Futures	P.6
Gold Futures	P.8

*ภายใต้สภาวะที่ตลาดเผชิญกับความผันผวนสูง ทำให้การปรับกลยุทธ์ใน Derivative Talk ต้องดำเนินการได้อย่างรวดเร็วขึ้น ฝ่ายวิจัย จึงเพิ่มช่องทางติดตามคำแนะนำกลยุทธ์การซื้อขายระหว่างวันทำการผ่าน 2 ช่องทาง เพื่อให้นักลงทุนสามารถปรับเปลี่ยนกลยุทธ์ ได้มีประสิทธิภาพมากยิ่งขึ้น คือ

* แอปพลิเคชัน “ASP Smart”



* Telegram “Asia plus group”

Follow now



Asia Plus Group

RESEARCH DIVISION

บริษัทหลักทรัพย์ เอเชีย พลัส

เกศศักดิ์ ทวีธีระ-ธรรมา

นักวิเคราะห์ปัจจัยพื้นฐานด้านตลาดทุน และ-ทางเทคนิค
เลขทะเบียนนักวิเคราะห์: 004132

ประสิทธิ์ รัตนกิจกมล, CISA, CFA

นักวิเคราะห์ปัจจัยพื้นฐานด้านตลาดทุน และ-ด้านเทคนิค
เลขทะเบียนนักวิเคราะห์: 025917

นวลพรรณ น้อยรัชชกุล

นักวิเคราะห์ปัจจัยพื้นฐานด้านตลาดทุน และ-ด้านเทคนิค
เลขทะเบียนนักวิเคราะห์: 019994

ชาญชัย พันพานานากิจ

นักวิเคราะห์ปัจจัยพื้นฐานด้านตลาดทุน และ-ทางเทคนิค
เลขทะเบียนนักวิเคราะห์: 064045

ธนัฐธ ทัศนเศรษฐ

ผู้ช่วยนักวิเคราะห์

สถานะของนักลงทุน

	All Futures Long(Short) Position : Contract			Accumulated Long(Short)		
	Long	Short	Net	2 Days	1 Weeks	1 Months
Institution	101,238	90,743	10,495	-21,792	-22,965	188,816
Foreign	113,626	97,473	16,153	38,845	61,292	151,665
Retail	167,759	194,407	-26,648	-17,053	-38,327	-340,481

	SET50 Futures Long(Short) Position : Contract			Accumulated Long(Short)		
	Long	Short	Net	2 Days	1 Weeks	1 Months
Institution	34,355	37,329	-2,974	-11,146	-8,608	-9,738
Foreign	89,424	69,798	19,626	42,061	62,328	125,614
Retail	83,418	100,070	-16,652	-30,915	-53,720	-115,876

	Single Stock Futures Long(Short) Position : Contract			Accumulated Long(Short)		
	Long	Short	Net	2 Days	1 Weeks	1 Months
Institution	60,512	49,148	11,364	-5,678	-7,040	243,294
Foreign	15,968	18,751	-2,783	-4,041	-4,648	17,955
Retail	60,198	68,779	-8,581	9,719	11,688	-261,249

	Metal Futures Long(Short) Position : Contract			Accumulated Long(Short)		
	Long	Short	Net	2 Days	1 Weeks	1 Months
Institution	2,466	2,657	-191	-882	-1,036	-1,238
Foreign	7,605	8,472	-867	684	3,653	-3,409
Retail	8,313	7,255	1,058	198	-2,617	4,647

	Call Option Long(Short) Position : Contract			Accumulated Long(Short)		
	Long	Short	Net	2 Days	1 Weeks	1 Months
Institution	271	203	68	216	303	-1,782
Foreign	219	83	136	91	-27	1,340
Retail	2,583	2,787	-204	-307	-276	442

	Put Option Long(Short) Position : Contract			Accumulated Long(Short)		
	Long	Short	Net	2 Days	1 Weeks	1 Months
Institution	256	140	116	-11	-216	1,278
Foreign	152	132	20	28	-68	4,894
Retail	3,679	3,815	-136	-17	284	-6,172

ที่มา: สายงานวิจัย บล. เอเชีย พลัส



SET50 OVERVIEW

การรายงานเงินเฟ้อยุโรปเดือน พ.ค. ขยายตัว 8.1%yoy สูงสุดเป็นประวัติการณ์และมากกว่าตลาดคาดไว้ที่ 7.5%yoy สร้างความกังวลต่อการเติบโตของเศรษฐกิจ ส่งผลให้เม็ดเงินมีแนวโน้มไหลเข้าสู่สินทรัพย์ปลอดภัยหนุน Dollar Index แข็งค่ามายืนที่ 101.75 จุดสวนทางตลาดหุ้นยุโรปและสหรัฐฯที่ปรับลงในช่วง -0.41% ถึง -1.4% ขณะที่ราคาน้ำมันดิบปรับฐาน 1.7% จากมีรายงานกลุ่ม OPEC บางรายกำลังสำรวจความเป็นไปได้ในการระงับการมีส่วนร่วมของรัสเซียในข้อตกลงด้านกำลังผลิตของ OPEC+ สภาพแวดล้อมที่เป็นไปทางลบข้างต้นจะเป็นปัจจัยกดดันต่อ SET50 Index แต่อย่างไรก็ตามความคาดหวังต่อการเปิดกิจกรรมทางเศรษฐกิจของจีนรวมถึงทิศทาง Fund Flow ต่างชาติที่ยังมีแนวโน้มไหลเข้าจะเป็นปัจจัยช่วยจำกัด Downside ในการปรับลง จึงคาด SET50 Index วันนี้แกว่ง Sideway ในกรอบ 990-1005 จุด

SET50 INDEX FUTURES

Direction Trading: แนะนำ Trading S50M22 ในกรอบ 990-1005 จุดและเปิด Short ที่กรอบบน คาด SET50 Index ขึ้นได้จำกัดจากแรงกดดันของเงินเฟ้อและราคาน้ำมันดิบ

Spread Trading: คาดการณ์ Spread ระหว่าง S50U22 ลบด้วย S50M22 ณ วันที่ 29 มิ.ย. 2565 จะเท่ากับ -8.45 จุด ปัจจุบันอยู่ที่ -7.20 จุด ยังไม่เปิดกว้างมากพอจึงแนะนำ Wait & See

SET50 Option: แนะนำรอ Long S50M22P1000 ที่ 10 จุด (SET50=1005) เป้า 25 จุด (SET50=990) และ Cut Loss 3 จุด คาดพื้นที่การขึ้นยังจำกัดจากความเสี่ยงของเงินเฟ้อและราคาน้ำมันดิบที่พักฐาน

	แนวรับ	แนวต้าน
SET50	990	1005
S50M22	990	1005

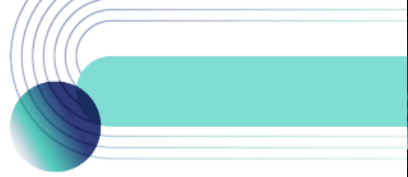
* ภายใต้สภาวะที่ตลาดเผชิญกับความผันผวนสูง ฝ่ายวิจัยจึงเพิ่มช่องทางติดตามคำแนะนำกลยุทธ์การซื้อขายระหว่างวันผ่าน 2 ช่องทาง คือ

- * แอปพลิเคชัน “ASP Smart” 
- * Telegram “Asia plus group”

Follow now

 Asia Plus Group



	Last	1Yr Hist. Volatility	2Week Hist. Volatility
SET50 Index	1002.24	12.29094	12.47911

Call Option

	Premium	Chg	Break Even	Intrinsic Value	Time Value	All-in-Premium	Theory Price	Volume	Open Interest	Implied Volatility	Delta	Effective Gearing	Time Decay
S50M22C1050	1.40	0.00	> 1051.4	0.00	1.40	4.91%	1.35	484	8957	12.57	0.09	65.87	0.0
S50M22C1025	4.60	-0.10	> 1029.6	0.00	4.60	2.73%	4.96	1143	9320	11.98	0.24	53.03	0.0
S50M22C1000	13.60	0.80	> 1013.6	2.24	11.36	1.13%	13.62	780	7281	12.32	0.51	37.86	0.0
S50M22C975	30.10	1.80	> 1005.1	27.24	2.86	0.29%	28.96	184	5473	12.41	0.78	25.94	0.0
S50M22C950	51.30	2.30	> 1001.3	52.24	#N/A	-0.09%	49.91	77	2096	20.08	0.81	15.82	0.0

Put Option

	Premium	Chg	Break Even	Intrinsic Value	Time Value	All-in-Premium	Theory Price	Volume	Open Interest	Implied Volatility	Delta	Effective Gearing	Time Decay
S50M22P1050	54.50	-2.10	< 995.5	47.76	6.74	-0.67%	52.70	3	166	15.25	-0.88	-16.09	0.0
S50M22P1025	31.70	-1.90	< 993.3	22.76	8.94	-0.89%	31.32	103	975	11.53	-0.79	-24.98	0.0
S50M22P1000	15.50	-1.40	< 984.5	0.00	15.50	-1.77%	14.99	767	3037	13.64	-0.48	-31.31	0.0
S50M22P975	6.80	-0.80	< 968.2	0.00	6.80	-3.40%	5.34	900	5220	14.81	-0.26	-38.22	0.0
S50M22P950	3.30	-0.40	< 946.7	0.00	3.30	-5.54%	1.31	790	7047	17.16	-0.14	-41.20	-0.1

ที่มา: สายงานวิจัย บล. เอเชีย พลัส

ภาพรวมการซื้อขาย SET50 INDEX

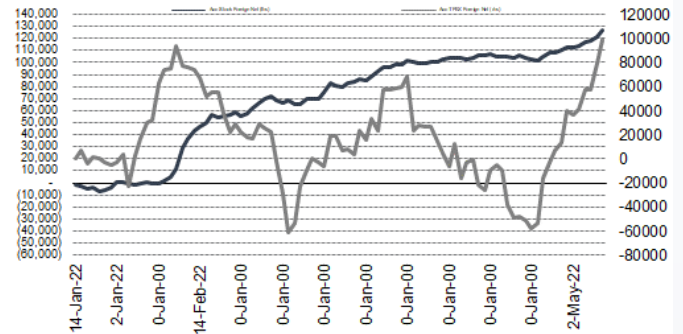
UNDERLYING	Close	Chg	%Chg	สปรการซื้อขาย
SET50	1002.24	6.36	0.63%	31/5/22

Symbol	Settle	Chg	%Chg	Vol.	OI	OI Chg
S50J22	984.23	0.0	0.0%	70	41	0
S50K22	996.67	0.0	0.0%	26	160	-14
S50M22	998.00	2.2	0.2%	173,600	388,621	-3,597
S50U22	990.90	2.1	0.2%	18,744	55,193	2,486
S50Z22	989.20	2.3	0.2%	3,355	20,937	1,089
S50H23	984.00	2.5	0.3%	2,257	6,669	0

SET50 Futures Long(Short) : สัญญา	สถานะ Long(Short)					
	Long	Short	Net	2 วัน	2 สัปดาห์	1 เดือน
สถานะ	34,355	37,329	-2,974	-11,146	-9,255	-9,738
ต่างชาติ	89,424	69,798	19,626	42,061	115,087	125,614
รายย่อย	83,418	100,070	-16,652	-30,915	-105,832	-115,876

ที่มา: สายงานวิจัย บล. เอเชีย พลัส

ความสัมพันธ์สถานะของนักลงทุนต่างประเทศ ในตราสารทุน และ SET50 FUTURES



ที่มา: สายงานวิจัย บล. เอเชีย พลัส

คาดการณ์ SPREAD ณ สิ้นเดือนจาก ASPS MODEL

	เป้าหมาย Spread ซีรียกัล - ซีรียกัล					
	S50J21	S50K21	S50M21	S50N21	S50Q21	S50U21
	ณ 29 เม.ย.64	ณ 28 พ.ค.64	ณ 29 มิ.ย.64	ณ 29 ก.ค.64	ณ 30 ส.ค.64	ณ 29 ก.ย.64
S50J21						
S50K21	-1.68					
S50M21	-1.28	0.40				
S50N21	-1.16	0.53	0.13			
S50Q21	-5.13	-3.62	-4.02	-4.15		
S50U21	-5.81	-4.13	-4.53	-4.66	-0.51	

*สมมติฐานอัตราดอกเบี้ยนโยบายระหว่าง มี.ย. - ก.ย. 64 เท่ากับ 0.5%

ที่มา: สายงานวิจัย บล. เอเชีย พลัส

SET50 ที่ระดับค่า PER ต่างๆ

SET 50 Sensitivity							
(ค่า)	ม.ค. 65E	มี.ค. 65E	เม.ย. 65E	พ.ค. 65E	มิ.ย. 65E	ก.ย. 65E	ธ.ค. 65E
PER 20	933	952	961	971	980	1,008	1,036
PER 20.5	957	976	985	995	1,005	1,033	1,062
PER 21	980	1,000	1,009	1,019	1,029	1,058	1,088
PER 21.5	1,003	1,023	1,033	1,043	1,054	1,084	1,114
PER 22	1,027	1,047	1,057	1,068	1,078	1,109	1,140
PER 22.5	1,050	1,071	1,082	1,092	1,103	1,134	1,166
PER 23	1,073	1,095	1,106	1,116	1,127	1,159	1,191
PER 23.5	1,097	1,119	1,130	1,141	1,152	1,184	1,217

ที่มา: สายงานวิจัย บล. เอเชีย พลัส



SINGLE STOCK FUTURES

Long HANAM22

แม้ราคาหุ้นปี 2565 จะเติบโต 36.1% yoy แต่คาดการณ์ปี 2565 จะลดลง 6.0% yoy จากแนวโน้ม Gross margin อ่อนตัวลง อย่างไรก็ตาม ในเบื้องต้น คาดกำไรสุทธิงวด 2Q65 จะฟื้นตัวจาก 1Q65 ผลบวกจากค่าเงินบาทอ่อนค่า หนุนแนวโน้ม gross margin ปรับขึ้นเล็กน้อย อิงวิธี DCF (WACC 9.07%) Terminal growth 3% FV เท่ากับ 52

ภาพทางเทคนิค แกว่งพักตัวในกรอบ Sideway ล่าสุดอยู่ในจังหวะฟื้นตัวจากรอบล่าง ด้วยแท่งเทียน ทำจังหวะ Higher Low เป็นสัญญาณบวก ประเมินแนวต้านที่ 47 บาท

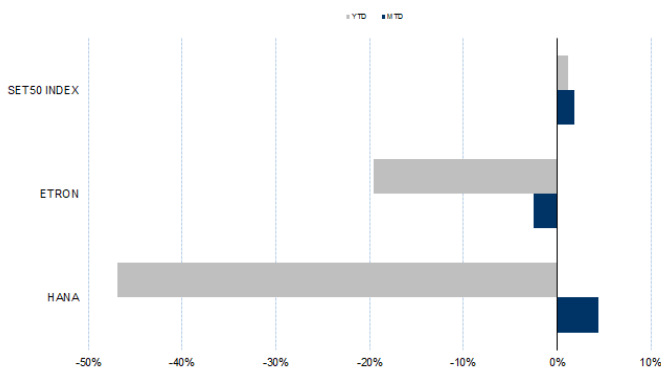
กลยุทธ์การลงทุน

แนะนำ Long HANAM22 บริเวณ 45.50 บาท เป้าทำกำไร 47.00 บาท และ Cut Loss 1 บาทจากทุน

Future							Underlying			
Future	Settle Price	Basis	Vol	OI	OI Change	Leverage	Upside	PER 65F	PBV 65F	EPS GROWTH 65F
HANAM22	47.00	0.50	430	5008	316	5.83	33.33%	16.21	1.62	57.46%

ที่มา: สายงานวิจัย บล. เอเชีย พลัส

HISTORICAL PRICE

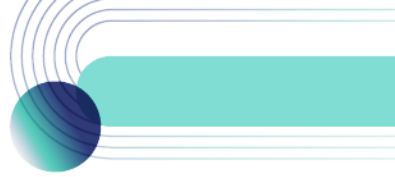


ที่มา: สายงานวิจัย บล. เอเชีย พลัส

คำนวณกำไรขาดทุนของ STOCK FUTURES



ที่มา: สายงานวิจัย บล. เอเชีย พลัส



Long MAJORM22

ภาพยนตร์เรื่อง Dr.Strange กระแสตอบรับดีมาก สะท้อนผ่าน Box office ในประเทศ สหรัฐฯทำรายได้เป็นอันดับที่ 2 อยู่ที่ 352 ล้านดอลลาร์ฯ นับตั้งแต่ต้นปี 2565 และกวาดรายได้ในประเทศไทยกว่า 337 ล้านบาท หลังออกฉายได้ 3 สัปดาห์ นอกเหนือจากภาพยนตร์ เรื่อง Dr.Strange ยังมีเรื่อง Jurassic World, Light Year ที่น่าจะสร้างรายได้ค่อนข้างสูง และภาพยนตร์เรื่อง Top Gun กระแสตอบค่อนข้างดีจากเทรนด์ออนไลน์ใน Twitter หลังออกฉายได้เพียง 2 วัน อิงวิธี DCF ได้ Fair Value ปี 2565 เท่ากับ 25 บาท ภาพทางเทคนิค พักตัวเหนือกรอบบน Symmetrical Triangle โดยจะมีจุดเปิด Upside หากผ่านบริเวณแนวต้านที่ 21.00 บาท ส่วนเป้าหมายทำกำไรอยู่บริเวณ 21.50 บาท

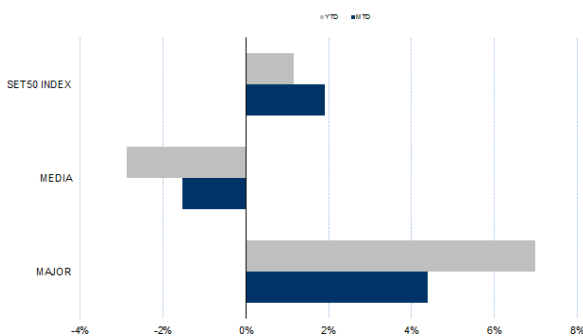
กลยุทธ์การลงทุน

แนะนำ Long MAJORM22 บริเวณ 20.90 บาท เป้าทำกำไร 21.50 บาท และ Cut Loss 0.30 บาทจากทุน

Future							Underlying			
Future	Settle Price	Basis	Vol	OI	OI Change	Leverage	Upside	PER 65F	PBV 65F	EPS GROWTH 65F
MAJORM22	21.28	-0.26	-	3016	2	8.70	21.95%	22.22	2.39	-49.43%

ที่มา: สายงานวิจัย บล. เอเซีย พลัส

HISTORICAL PRICE

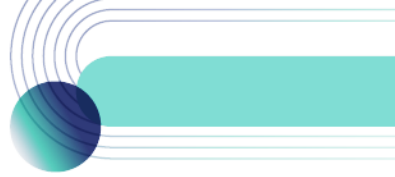


ที่มา: สายงานวิจัย บล. เอเซีย พลัส

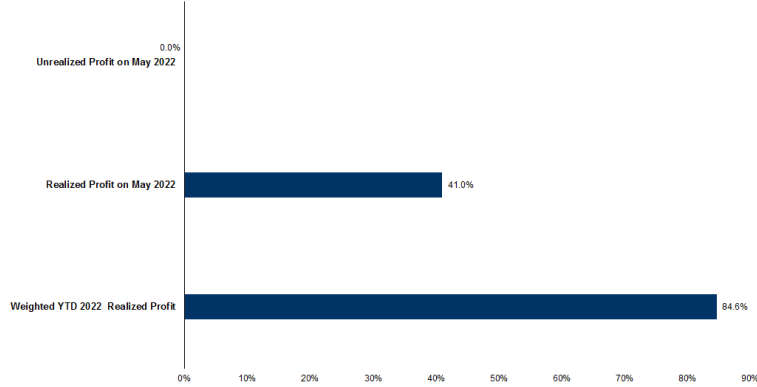
TECHNICAL CHART



ที่มา: สายงานวิจัย บล. เอเซีย พลัส



TRACKING PERFORMANCE



หมายเหตุ: การคำนวณผลตอบแทนจะใช้ราคาปิดในวันแนะนำเป็นต้นทุน เทียบกับราคาปิดล่าสุด เป็นผลตอบแทนและสมมติว่าวงเงินที่ฝ่ายวิจัยแนะนำให้เปิดสถานะทำกำไรโดยอัตโนมัติ

ที่มา: สายงานวิจัย บล. เอเซีย พลัส

TOP 20 MOST ACTIVE VOLUME

	Future	Settle Price	Basis	Vol	OI	OI Change	Leverage	Resistance	Support
1	ICHIM22	11.60	-0.30	4604	25683	2350	7.28	9.86	8.19
2	KTBM22	14.92	0.02	3745	15357	801	16.34	15.22	14.82
3	BANPUM22X	11.55	-0.05	3149	31357	330	13.88	12.60	12.04
4	GUNKULM22	5.79	-0.06	2238	143624	103150	21.99	5.93	5.37
5	CHGM22	3.84	-0.16	2101	10279	0	15.04	3.76	3.61
6	WHAM22	3.35	-0.03	1551	41333	1006	8.09	3.32	3.16
7	PTTEPM22	144.49	-0.01	1445	1780	128	14.14	165.76	155.90
8	GPSCM22	67.40	0.90	1346	9149	784	7.58	68.11	63.79
9	BTSM22	9.12	0.07	1264	23977	3050	8.70	8.86	8.51
10	INTUCHM22	70.10	0.85	1182	1046	20	15.19	71.82	69.84
11	IRPCM22	3.46	0.00	1124	59183	2507	10.12	3.58	3.34
12	AAVM22X	2.80	-0.08	1066	7306	1	8.71	2.83	2.65
13	CPFM22	23.94	-0.06	1030	51366	1553	7.80	26.84	24.88
14	HMPROM22	15.20	0.10	1018	1985	-1	9.46	15.00	14.67
15	TUM22	17.00	0.20	930	8203	2518	9.21	17.31	16.82
16	PTTM22	37.30	0.55	813	10840	590	10.75	38.03	37.35
17	PRMM22	6.04	-0.06	549	15313	1001	4.01	6.06	5.74
18	BCHM22	21.00	-0.90	533	4738	205	17.46	20.84	19.43
19	SPRCM22	10.00	0.00	525	8124	500	7.97	12.33	11.33
20	LHM22	9.35	-0.20	500	5274	3	13.23	9.27	8.88

ที่มา: สายงานวิจัย บล. เอเซีย พลัส



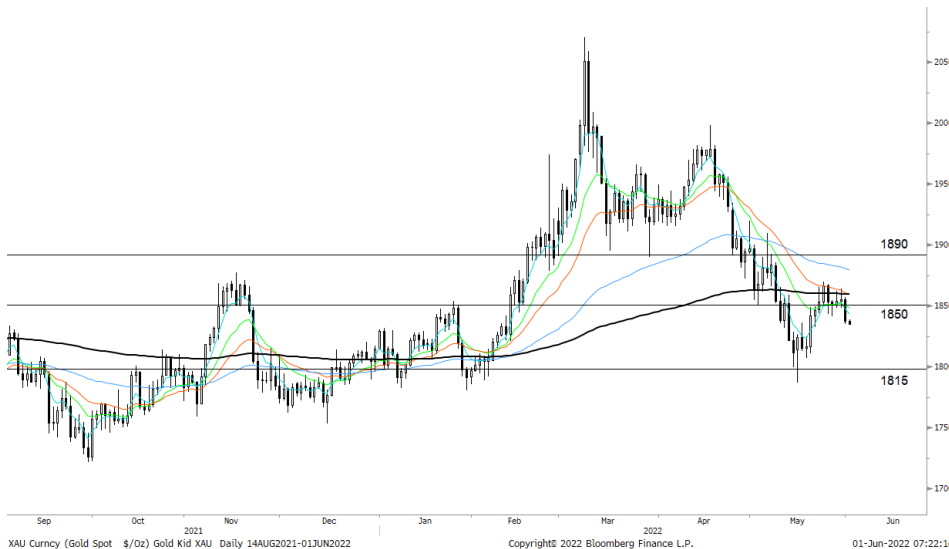
GOLD FUTURES

ราคาทองคำตลาดสหรัฐ เมื่อคืนเคลื่อนไหวผันผวน โดยระหว่างวันปรับขึ้นไปใกล้ระดับ 1,860 เหรียญฯ ก่อนร่วงลงมาปิดที่ 1,836 เหรียญฯ เป็นการปรับลดลง 19.2 เหรียญฯ หรือ 1.03% จากวันก่อนหน้า มีแรงกดดันจากการตีตัวขึ้นของอัตราผลตอบแทนพันธบัตรสหรัฐอายุ 10 ปี และการแข็งค่าของค่าเงินดอลลาร์สหรัฐ หลังหนึ่งในคณะผู้ว่าการธนาคารกลางสหรัฐ (เฟด) สนับสนุนให้เฟดปรับขึ้นดอกเบี้ย 0.5% ในการประชุมทุกเดือน เพื่อสกัดเงินเฟ้อ หนุน Dollar Index ขยับขึ้น 0.4% ปิดที่ 101.78 จุด โดยช่วงที่เหลือของสัปดาห์ ต้องติดตามรายงานสรุปภาวะเศรษฐกิจของเฟด รวมถึงตัวเลขการจ้างงานภาคเอกชน และนอกภาคเกษตรของสหรัฐ ซึ่งจะมีอิทธิพลต่อการเคลื่อนไหวของตลาดเงินและตลาดทองคำในระยะต่อไป

กลยุทธ์การลงทุน

ราคาทองคำ GFM22 เมื่อคืน ปรับลดลง 100 บาท ปิดที่ 29,970 บาท (เทียบเท่า 1,840 เหรียญฯ) สูงกว่าราคาทองคำตลาด spot ล่าสุดที่เคลื่อนไหวบริเวณ 1,837 เหรียญฯ คาดราคา GFM22 วันนี้จะอยู่ในกรอบ 29,750-30,100 บาท จากการแกว่งตัวของราคาทองคำเมื่อวาน ทำให้นักลงทุนสามารถเปิดสถานะ Short GFM22 ได้ที่ต้นทุนเฉลี่ย 30,170 บาท ปัจจุบันมีกำไร 200 บาท แนะนำให้ถือสถานะไว้ต่อไป โดยมีเป้าหมายทำกำไรที่ 1,830 เหรียญฯ หรือ 29,800 บาท และกำหนดจุด Stop profit ไว้ที่ 30,070 บาท เพื่อ Lock กำไรขั้นต่ำ 100 บาทจากทุน เพื่อป้องกันความเสี่ยงหากราคาทองคำเคลื่อนไหวผิดจากคาด

เทคนิควิเคราะห์ GOLD SPOT



ที่มา: สายงานวิจัย บล. เอเชีย พลัส

Gold Futures

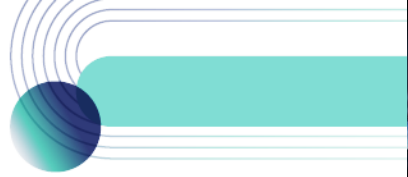
FUTURES	Last	Chg	%Chg	Vol	OI	OI Chg
GFM22	29,970	-150	-0.50	92	277	6
GFQ22	30,080	-90	-0.30	62	140	16
GFV22	30,090	-100	-0.33	23	41	-16

Mini Gold Futures

	Last	Chg	%Chg	Vol	OI	OI Chg
GF10M22	29,980	-110	-0.37	3,974	9,393	923
GF10Q22	30,010	-110	-0.37	1,284	4,771	27
GF10V22	30,030	-130	-0.43	814	2,254	96

ที่มา: สายงานวิจัย บล.เอเชีย พลัส

หมายเหตุ : ราคาปิดของ Gold Futures (Night Session) Settle ณ เวลา 22.00 น. และปริมาณการซื้อขายเกิดขึ้นในช่วงเวลา 19.30-22.30 น.



GOLD TECHNICAL

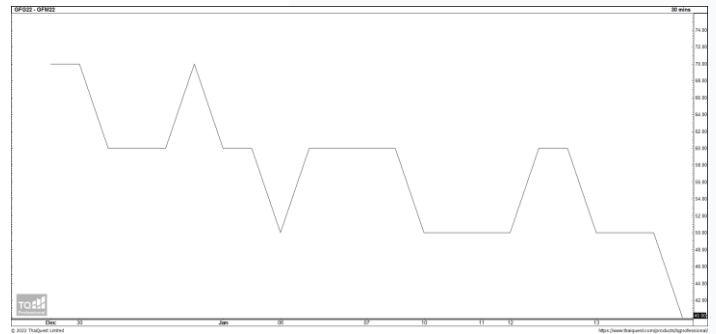
ทิศทางราคาทองคำ หลุดเส้น EMA 200 วัน ลงมา พร้อมแท่งเทียน Bearish Breakout ส่งสัญญาณเปิด Downside คาดแกว่งในกรอบการเคลื่อนไหวที่ \$1815-\$1850

การแปลงราคาทองคำให้เป็นบาท

GOLD LONDON AM (USD/Ounce)	FX (บาท/ USD)				
	34.00	34.25	34.50	34.75	35.00
1,760	28,444	28,653	28,862	29,071	29,280
1,790	28,928	29,141	29,354	29,567	29,779
1,820	29,413	29,630	29,846	30,062	30,278
1,850	29,898	30,118	30,338	30,558	30,778
1,880	30,383	30,606	30,830	31,053	31,277
1,910	30,868	31,095	31,322	31,549	31,776
1,940	31,353	31,583	31,814	32,044	32,275
1,970	31,838	32,072	32,306	32,540	32,774
2,000	32,322	32,560	32,798	33,035	33,273

ที่มา: สายงานวิจัย บล. เอเชีย พลัส

SPREAD ระหว่าง GFJ22 – GFQ22



ที่มา: สายงานวิจัย บล. เอเชีย พลัส

คำนวณกำไรขาดทุนของ GOLD FUTURES

มีลงทุนรายย่อย

(ค่าธรรมเนียม 490.10 บาท/สัญญา/ข้าง)

ราคาปิด future	เปลี่ยนแปลง	กำไร (ขาดทุน)	ค่าธรรมเนียม+ VAT (บาท)	กำไร (ขาดทุน)สุทธิ
30,220.00	250.0	12,500	(1,049)	11,451
30,170.00	200.0	10,000	(1,049)	8,951
30,120.00	150.0	7,500	(1,049)	6,451
30,070.00	100.0	5,000	(1,049)	3,951
30,020.00	50.0	2,500	(1,049)	1,451
29,970.00	0.0	-	(1,049)	(1,049)
29,920.00	-50.0	(2,500)	(1,049)	(3,549)
29,870.00	-100.0	(5,000)	(1,049)	(6,049)
29,820.00	-150.0	(7,500)	(1,049)	(8,549)
29,770.00	-200.0	(10,000)	(1,049)	(11,049)
29,720.00	-250.0	(12,500)	(1,049)	(13,549)

ที่มา: สายงานวิจัย บล. เอเชีย พลัส

คำนวณกำไรขาดทุนของ MINI GOLD FUTURES

มีลงทุนรายย่อย

(ค่าธรรมเนียม 98.10 บาท/สัญญา/ข้าง)

ราคาปิด future	เปลี่ยนแปลง	กำไร (ขาดทุน)	ค่าธรรมเนียม+ VAT (บาท)	กำไร (ขาดทุน)สุทธิ
30,230.00	250.0	2,500	(210)	2,290
30,180.00	200.0	2,000	(210)	1,790
30,130.00	150.0	1,500	(210)	1,290
30,080.00	100.0	1,000	(210)	790
30,030.00	50.0	500	(210)	290
29,980.00	0.0	-	(210)	(210)
29,930.00	-50.0	(500)	(210)	(710)
29,880.00	-100.0	(1,000)	(210)	(1,210)
29,830.00	-150.0	(1,500)	(210)	(1,710)
29,780.00	-200.0	(2,000)	(210)	(2,210)
29,730.00	-250.0	(2,500)	(210)	(2,710)

ที่มา: สายงานวิจัย บล. เอเชีย พลัส