

10 มิถุนายน 2565

SET50 FUTURES:

เปิดสถานะ Short S50M22 ได้ที่ทุนเฉลี่ย 991 จุด แนะนำถือต่อเป้าทำกำไร 980 จุดและ Cut Loss 4 จุด คาด SET50 Index ขึ้นได้จำกัดจากตลาดหุ้นสหรัฐฯที่ปรับฐานจากความกังวลต่อเงินเฟ้อ เศรษฐกิจจะชะลอตัว

SET50 OPTION:

สถานะ Long S50M22P1000 ที่ 17 จุด ถูกปิดตัดขาดทุน 3 จุด สำหรับวันนี้ แนะนำรอ Long S50M22P1000 12 (SET50=995) เป้า 32 จุด (SET50=985) และ Cut Loss 3 จุด คาด SET50 ยังผันผวนจากแรงกดดันของตลาดหุ้นสหรัฐฯ

SINGLE STOCK FUTURES:

สถานะ Long BLAM22 ทุน 39.18 บาท กำไร 18% แนะนำถือต่อเป้าทำกำไร 42.00 บาท และเลื่อน Stop Profit มาที่ 39.75 บาท Lock กำไร 10%
แนะนำถือสถานะ Long MAJORM22 ที่ 20.91 บาท เป้าทำกำไร 21.50 บาทและ Cut Loss 0.3 บาท หนุนจากความต่อเนื่องตามการเปิดกิจกรรมทางเศรษฐกิจ

GOLD FUTURES:

สถานะ Short GFM22 ทุนเฉลี่ย 30450 บาท มีกำไร 200 บาท แนะนำถือ เป้าทำกำไร 30090 บาท (\$1830) Stop Profit 100 บาทจากทุน โดยความกังวลตอกเบียชขึ้น และค่าเงินดอลลาร์แข็งค่า จะเป็นแรงกดดันต่อราคาทองคำ

DOLLAR INDEX กลับมาแข็งค่าหลังผ่านแนวต้าน 102.75 จุด



ที่มา : สายงานวิจัย บล.เอเชีย พลัส

SET50 Index Futures / Option	P.3
Single Stock Futures	P.6
Gold Futures	P.8

* ภายใต้สภาวะที่ตลาดเผชิญกับความผันผวนสูง ทำให้การปรับกลยุทธ์ใน Derivative Talk ต้องดำเนินการได้อย่างรวดเร็วขึ้น ฝ่ายวิจัย จึงเพิ่มช่องทางติดตามคำแนะนำกลยุทธ์การซื้อขายระหว่างวันทำการผ่าน 2 ช่องทาง เพื่อให้นักลงทุนสามารถปรับเปลี่ยนกลยุทธ์ ได้มีประสิทธิภาพมากยิ่งขึ้น คือ

* แอปพลิเคชัน “ASP Smart”



* Telegram “Asia plus group”

Follow now



Asia Plus Group

RESEARCH DIVISION

บริษัทหลักทรัพย์ เอเชีย พลัส

เกิดศักดิ์ ทวีธรรส

นักวิเคราะห์ปัจจัยพื้นฐานด้านตลาดทุน และ-ทางเทคนิค
เลขทะเบียนนักวิเคราะห์: 004132

ประสิทธิ์ รัตนกิจภม, CISA, CFA

นักวิเคราะห์ปัจจัยพื้นฐานด้านตลาดทุน และ-ด้านเทคนิค
เลขทะเบียนนักวิเคราะห์: 025917

นवलพรรณ น้อยรัชชกร

นักวิเคราะห์ปัจจัยพื้นฐานด้านตลาดทุน และ-ด้านเทคนิค
เลขทะเบียนนักวิเคราะห์: 019994

ชาญชัย พันพานาภกิจ

นักวิเคราะห์ปัจจัยพื้นฐานด้านตลาดทุน และ-ทางเทคนิค
เลขทะเบียนนักวิเคราะห์: 064045

ธนัฐธ เกิดเนตร

ผู้ช่วยนักวิเคราะห์



สถานะของนักลงทุน

	All Futures Long(Short) Position : Contract			Accumulated Long(Short)		
	Long	Short	Net	2 Days	1 Weeks	1 Months
Institution	109,092	147,424	-38,332	-36,560	-21,274	-49,014
Foreign	115,353	95,151	20,202	21,229	-17,437	147,451
Retail	219,550	201,420	18,130	15,331	38,711	-98,437

	SET50 Futures Long(Short) Position : Contract			Accumulated Long(Short)		
	Long	Short	Net	2 Days	1 Weeks	1 Months
Institution	41,598	50,137	-8,539	-6,017	2,266	-12,765
Foreign	90,840	68,540	22,300	19,891	-21,183	139,893
Retail	94,338	108,099	-13,761	-13,874	18,917	-127,128

	Single Stock Futures Long(Short) Position : Contract			Accumulated Long(Short)		
	Long	Short	Net	2 Days	1 Weeks	1 Months
Institution	60,147	89,121	-28,974	-36,210	-50,269	-25,193
Foreign	8,965	12,241	-3,276	-963	-7,266	-6,996
Retail	96,284	64,034	32,250	37,173	57,535	32,189

	Metal Futures Long(Short) Position : Contract			Accumulated Long(Short)		
	Long	Short	Net	2 Days	1 Weeks	1 Months
Institution	4,865	5,223	-358	1,612	2,318	1,367
Foreign	15,006	13,991	1,015	1,799	10,327	5,622
Retail	14,321	14,978	-657	-3,411	-12,645	-6,989

	Call Option Long(Short) Position : Contract			Accumulated Long(Short)		
	Long	Short	Net	2 Days	1 Weeks	1 Months
Institution	1,053	435	618	593	908	13
Foreign	329	134	195	158	343	898
Retail	3,062	3,875	-813	-751	-1,251	-911

	Put Option Long(Short) Position : Contract			Accumulated Long(Short)		
	Long	Short	Net	2 Days	1 Weeks	1 Months
Institution	184	578	-394	-396	-89	124
Foreign	170	138	32	296	256	2,542
Retail	4,232	3,870	362	100	-167	-2,666



SET50 OVERVIEW

ผลการประชุม ECB วานนี้มีมติหยุดซื้อสินทรัพย์ในโครงการ APP ตั้งแต่ 1 ก.ค.65 พร้อมทั้งส่งสัญญาณการขึ้นดอกเบี้ยฯ 0.25% ในเดือน ก.ค. และอีกครั้งในเดือน ก.ย. ซึ่งเป็นไปตามที่ตลาดคาด แต่จุดที่น่าสนใจคือการปรับคาดการณ์เงินเฟ้อเป็น 6.8% จากเดิม 5.1% และปรับลดคาดการณ์ GDP ปีนี้เหลือ 2.8% จากเดิม 3.7% ส่วนทางนโยบายการเงินเชิงรุกสร้างแรงกดดันต่อตลาดหุ้นยุโรปวานนี้ปรับลง -1.7% ส่วนฝั่งสหรัฐฯวานนี้ตลาดหุ้นถูกแรงขายลดความเสี่ยงปรับลงเฉลี่ย 2% ก่อนการรายงานเงินเฟ้อฯเดือน พ.ค. (ตลาดคาดขยายตัว 8.3%yoy) ส่วนประเด็นในประเทศให้ความสนใจไปที่การรายงานดัชนีความเชื่อมั่นผู้บริโภคเดือน พ.ค. ที่ออกมาทำจุดต่ำสุดในรอบ 9 เดือนจากความกังวลต่อเงินเฟ้อฯ ซึ่งเป็นปัจจัยชี้ความเสี่ยงต่อการฟื้นตัวต่อเศรษฐกิจในระยะถัดไป ด้านทิศทาง Fund Flow แม้วานี้จะเห็นสัญญาณบวกจากการกลับมาเปิด Long SET50 Futures 2.23 หมื่นสัญญาและซื้อสุทธิในตลาดหุ้น 1.12 พันล้านบาท แต่อย่างไรก็ตามทิศทาง Dollar Index ที่มาแข็งค่ากดดันค่าเงินบาทยังมีแนวโน้มอ่อนค่าจะทำให้แรงซื้อต่างชาติชะลอการไหลเข้า ภายใต้ปัจจัยแวดล้อมที่ขาดแรงหนุนคาด SET50 Index พักตัวในกรอบ 980-995 จุด

SET50 INDEX FUTURES

Direction Trading: เปิดสถานะ Short S50M22 ได้ที่ทุนเฉลี่ย 991 จุด แนะนำถือต่อเข้าทำกำไร 980 จุดและ Cut Loss 4 จุด คาด SET50 Index ขึ้นได้จำกัดจากตลาดหุ้นสหรัฐฯที่ปรับฐานจากความกังวลต่อเงินเฟ้อ เศรษฐกิจชะลอตัว

Spread Trading: คาดการณ์ Spread ระหว่าง S50U22 ลบด้วย S50M22 ณ วันที่ 29 มิ.ย. 2565 จะเท่ากับ -8.45 จุด ปัจจุบันอยู่ที่ -7.20 จุด ยังไม่เปิดกว้างมากพอจึงแนะนำ Wait & See

SET50 Option: สถานะ Long S50M22P1000 ที่ 17 จุด ถูกปิดตัดขาดทุน 3 จุด สำหรับวันนี้แนะนำรอ Long S50M22P1000 12 (SET50=995) เป้า 32 จุด (SET50=985) และ Cut Loss 3 จุด คาด SET50 ยังผันผวนจากแรงกดดันของตลาดหุ้นสหรัฐฯ

	แนวรับ	แนวต้าน
SET50	980	995
S50M22	980	995

* ภายใต้สภาวะที่ตลาดเผชิญกับความผันผวนสูง ฝ่ายวิจัยจึงเพิ่มช่องทางติดตามคำแนะนำกลยุทธ์การซื้อขายระหว่างวันผ่าน 2 ช่องทาง คือ

- * แอปพลิเคชัน “ASP Smart” 
- * Telegram “Asia plus group”

Follow now

 Asia Plus Group



	Last	1Yr Hist. Volatility	2Week Hist. Volatility
SET50 Index	993.15	12.07994	9.505255

Call Option

	Premium	Chg	Break Even	Intrinsic Value	Time Value	All-in-Premium	Theory Price	Volume	Open Interest	Implied Volatility	Delta	Effective Gearing	Time Decay
S50M22C1050	0.30	0.10	> 1050.3	0.00	0.30	5.75%	0.27	297	9778	12.45	0.03	90.48	0.1
S50M22C1025	1.20	0.00	> 1026.2	0.00	1.20	3.33%	1.84	574	8856	11.28	0.10	86.64	0.0
S50M22C1000	6.00	1.20	> 1006	0.00	6.00	1.29%	7.76	1625	6915	10.81	0.36	59.73	0.0
S50M22C975	20.00	3.50	> 995	18.15	1.85	0.19%	21.44	799	5145	10.67	0.75	37.14	0.0
S50M22C950	42.50	5.20	> 992.5	43.15	#N/A	-0.07%	42.29	100	2006	13.99	0.91	21.27	0.0

Put Option

	Premium	Chg	Break Even	Intrinsic Value	Time Value	All-in-Premium	Theory Price	Volume	Open Interest	Implied Volatility	Delta	Effective Gearing	Time Decay
S50M22P1050	59.90	-4.10	< 990.1	56.85	3.05	-0.31%	58.83	1	166	15.16	-0.94	-15.65	0.0
S50M22P1025	34.30	-7.00	< 990.7	31.85	2.45	-0.25%	35.40	65	1020	10.63	-0.90	-26.06	0.0
S50M22P1000	14.60	-4.60	< 985.4	6.85	7.75	-0.78%	16.34	318	3256	10.19	-0.64	-43.58	0.0
S50M22P975	3.80	-2.40	< 971.2	0.00	3.80	-2.21%	5.02	1376	5446	10.55	-0.25	-65.22	0.0
S50M22P950	1.00	-0.80	< 949	0.00	1.00	-4.45%	0.89	951	6532	12.69	-0.07	-74.32	0.0

ที่มา: สายงานวิจัย บล. เอเชีย พลัส

ภาพรวมการซื้อขาย SET50 INDEX

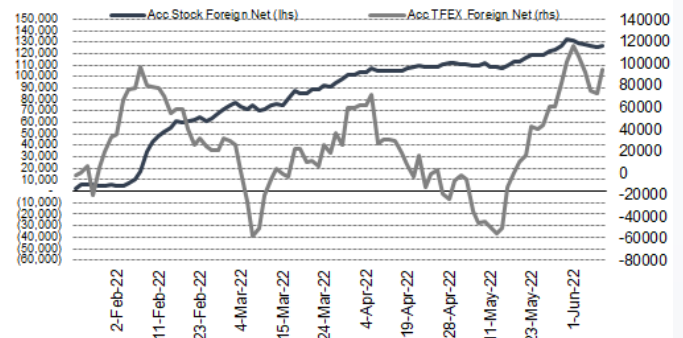
UNDERLYING	Close	Chg	%Chg	สเปกการซื้อขาย
SET50	993.15	4.49	0.45%	9/6/22

Symbol	Settle	Chg	%Chg	Vol.	OI	OI Chg
S50J22	984.23	0.0	0.0%	70	41	0
S50K22	996.67	0.0	0.0%	26	160	0
S50M22	991.20	5.8	0.6%	195,975	349,844	2,339
S50U22	984.10	5.3	0.5%	22,290	59,540	3,076
S50Z22	981.60	4.8	0.5%	6,117	21,749	606
S50H23	976.50	4.5	0.5%	2,327	7,246	310

SET50 Futures Long(Short) : สิ้นสุด	Long	Short	Net	2 วัน	2 สัปดาห์	1 เดือน
สกลัน	41,598	50,137	-8,539	-6,017	-9,223	-12,765
ล้างขาด	90,840	68,540	22,300	19,891	50,745	139,893
รายย่อย	94,338	108,099	-13,761	-13,874	-41,522	-127,128

ที่มา: สายงานวิจัย บล. เอเชีย พลัส

ความสัมพันธ์สถานะของนักลงทุนต่างประเทศ ในตราสารทุน และ SET50 FUTURES



ที่มา: สายงานวิจัย บล. เอเชีย พลัส

คาดการณ์ SPREAD ณ สิ้นเดือนจาก ASPS MODEL

	เป้าหมาย Spread ซีรียใกล้ - ซีรียไกล					
	S50J21	S50K21	S50M21	S50N21	S50Q21	S50U21
	ณ 29 เม.ย.64	ณ 28 พ.ค.64	ณ 29 มิ.ย.64	ณ 29 ก.ค.64	ณ 30 ส.ค.64	ณ 29 ก.ย.64
S50J21						
S50K21	-1.68					
S50M21	-1.28	0.40				
S50N21	-1.16	0.53	0.13			
S50Q21	-5.13	-3.62	-4.02	-4.15		
S50U21	-5.81	-4.13	-4.53	-4.66	-0.51	

*สมมติฐานอัตราดอกเบี้ยนโยบายระหว่าง มิ.ย. - ก.ย. 64 เท่ากับ 0.5%

ที่มา: สายงานวิจัย บล. เอเชีย พลัส

SET50 ที่ระดับค่า PER ต่างๆ

SET 50 Sensitivity							
(เท่า)	ม.ค. 65E	มี.ค. 65E	เม.ย. 65E	พ.ค. 65E	มิ.ย. 65E	ก.ย. 65E	ธ.ค. 65E
PER 20	933	952	961	971	980	1,008	1,036
PER 20.5	957	976	985	995	1,005	1,033	1,062
PER 21	980	1,000	1,009	1,019	1,029	1,058	1,088
PER 21.5	1,003	1,023	1,033	1,043	1,054	1,084	1,114
PER 22	1,027	1,047	1,057	1,068	1,078	1,109	1,140
PER 22.5	1,050	1,071	1,082	1,092	1,103	1,134	1,166
PER 23	1,073	1,095	1,106	1,116	1,127	1,159	1,191
PER 23.5	1,097	1,119	1,130	1,141	1,152	1,184	1,217

ที่มา: สายงานวิจัย บล. เอเชีย พลัส



SINGLE STOCK FUTURES

Long BLAM22

แนวโน้มกำไรสุทธิปี 2565 คาดการณ์จะปรับเพิ่มขึ้น 18% yoy จากธุรกิจประกันฟื้นตัว ส่วนกำไรสุทธิงวด 2Q65 จะยังดีต่อเนื่องจากงวด 1Q65 กำหนด Fair value ปี 2565 เท่ากับ 52 บาทตามวิธี Appraisal value (ให้ส่วนเพิ่มจากคาดการณ์ Embedded Value:EV ณ สิ้นปี 2565 ราว 20%) เทียบเท่า PBV ปี 2565 ที่ 1.7 เท่า ซึ่งมีส่วนลดจากค่าเฉลี่ย PBV 10 ปี ย้อนหลังของ BLA อยู่ 0.5 SD รับปัจจัยบวกจากแนวโน้ม Bond yield ที่เป็นขาขึ้น ส่งผลบวกต่อภาพรวมธุรกิจลงทุนของบริษัทประกันชีวิต

ภาพทางเทคนิค จังหวะรีบาวน์หลังจากพักตัวเหนือเส้น EMA 200 วัน พร้อมสัญญาณบวกทางเทคนิคจากจังหวะ Higher Low ประเมินเป้าหมายทำกำไรไว้ที่ 42.00 บาท

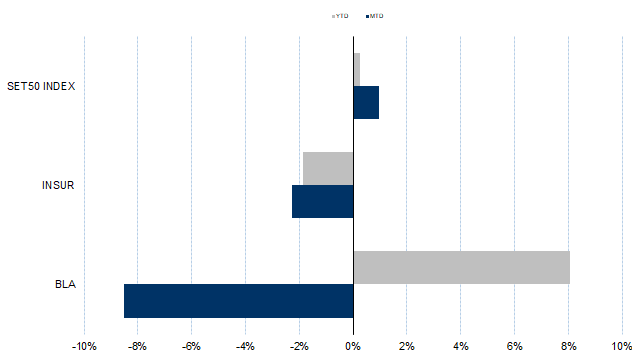
กลยุทธ์การลงทุน

แนะนำถือ Long BLAM22 ทุนเฉลี่ย 39.18 บาท ปัจจุบันกำไร 18% เป้าทำกำไร 42.00 บาท และ Lock กำไร 10% ที่ 39.75 บาท

Future							Underlying			
Future	Settle Price	Basis	Vol	OI	OI Change	Leverage	Upside	PER 65F	PBV 65F	EPS GROWTH 65F
BLAM22	40.12	0.01	337	1104	208	18.33	-2.56%	20.44	1.51	17.61%

ที่มา: สายงานวิจัย บล. เอเชีย พลัส

HISTORICAL PRICE



ที่มา: สายงานวิจัย บล. เอเชีย พลัส

คำนวณกำไรขาดทุนของ STOCK FUTURES



ที่มา: สายงานวิจัย บล. เอเชีย พลัส



Long MAJORM22

ภาพยนตร์เรื่อง Dr.Strange กระแสตอบรับดีมาก สะท้อนผ่าน Box office ในประเทศ สหรัฐฯทำรายได้เป็นอันดับที่ 2 อยู่ที่ 352 ล้านดอลลาร์ฯ นับตั้งแต่ต้นปี 2565 และกวาดรายได้ในประเทศไทยกว่า 337 ล้านบาท หลังออกฉายได้ 3 สัปดาห์ นอกเหนือจากภาพยนตร์ เรื่อง Dr.Strange ยังมีเรื่อง Jurassic World, Light Year ที่น่าจะสร้างรายได้ค่อนข้างสูง และภาพยนตร์เรื่อง Top Gun กระแสตอบค่อนข้างดีจากเทรนด์ออนไลน์ใน Twitter หลังออกฉายได้เพียง 2 วัน อิงวิธี DCF ได้ Fair Value ปี 2565 เท่ากับ 25 บาท ภาพทางเทคนิค พักตัวเหนือกรอบบน Symmetrical Triangle โดยจะมีจุดเปิด Upside หากผ่านบริเวณแนวต้านที่ 21.00 บาท ส่วนเป้าหมายทำกำไรอยู่บริเวณ 21.50 บาท

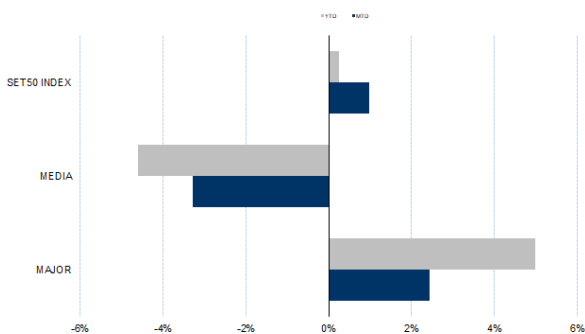
กลยุทธ์การลงทุน

แนะนำถือ Long MAJORM22 ทุน 20.91 บาท เป้าทำกำไร 21.50 บาทและ Cut Loss 0.3 บาท

Future							Underlying			
Future	Settle Price	Basis	Vol	OI	OI Change	Leverage	Upside	PER 65F	PBV 65F	EPS GROWTH 65F
MAJORM22	20.92	-0.12	-	3016	2	9.08	16.82%	22.22	2.39	-49.43%

ที่มา: สายงานวิจัย บล. เอเชีย พลัส

HISTORICAL PRICE



ที่มา: สายงานวิจัย บล. เอเชีย พลัส

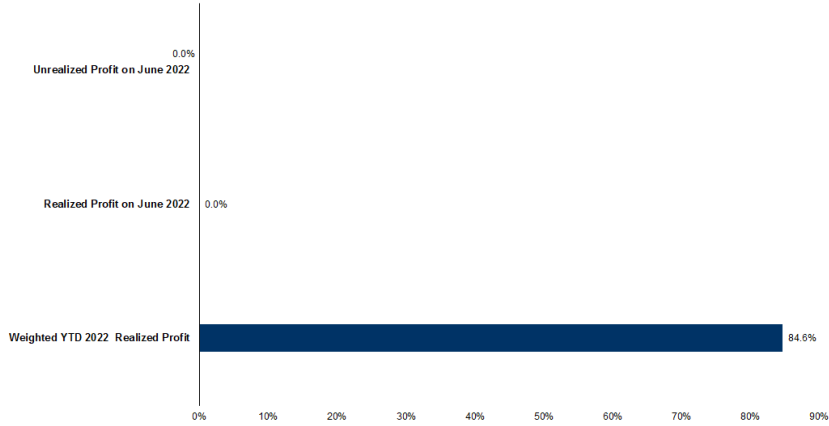
TECHNICAL CHART



ที่มา: สายงานวิจัย บล. เอเชีย พลัส



TRACKING PERFORMANCE



หมายเหตุ การคำนวณผลตอบแทนจะใช้ราคาเปิดในวันแนะนำเป็นต้นทุน เทียบกับราคาปิดล่าสุด เป็นผลตอบแทนสะสมจนกว่าจะถึงวันที่ฝ่ายวิจัยแนะนำให้ปิดสถานะหากกำไรต่อขาดทุน

ที่มา: สายงานวิจัย บล. เอเชีย พลัส

TOP 20 MOST ACTIVE VOLUME

	Future	Settle Price	Basis	Vol	OI	OI Change	Leverage	Resistance	Support
1	BAMM22	18.79	0.09	6372	7759	714		19.24	18.67
2	JASM22	3.50	0.00	5227	221604	-5005	8	3.62	3.37
1	TRUEM22	4.36	-0.04	5114	130702	25714	12	4.65	4.45
2	GUNKULM22	5.77	-0.03	3731	143624	103150	22	6.18	5.52
3	IRPCM22	3.44	-0.02	3041	59183	2507	10	3.64	3.36
4	BANPUM22X	12.40	0.00	2216	31357	330	15	13.23	12.21
5	TTBM22	1.27	0.00	2006	89217	4605		1.29	1.26
6	BBLM22	130.20	-0.80	1876	5978	88	8	132.69	128.49
7	WHAM22	3.23	0.03	1582	41333	1006	8	3.30	3.18
8	TUM22	17.32	0.12	1457	8203	2518	9	17.63	16.98
9	KBANKM22	147.26	0.26	888	7273	271	11	149.45	145.67
10	IVLM22	48.96	-0.29	745	5901	531	12	51.32	48.24
11	TCAPM22	39.75	-0.25	744	224	0	8	40.12	38.90
12	AMATAM22	19.98	-0.12	701	1412	105	12	20.44	19.49
13	CPFM22	26.30	0.30	611	51366	1553	8	27.17	25.62
14	QHM22	2.21	-0.01	556	43698	-2707	12	2.28	2.22
15	BGRIMM22	34.40	-0.10	532	12498	414	6	35.55	33.52
16	CENTELM22	42.05	0.05	525	2656	-102	11	42.73	40.88
17	HMPROM22	14.80	-0.10	515	1985	-1	9	14.55	14.06
18	BTSM22	8.80	-0.10	504	23977	3050	9	8.81	8.45
19	PRMM22	6.08	-0.07	500	15313	1001	4	6.12	5.79
20	STAM22	24.85	0.15	425	3451	610	5	23.70	21.96

ที่มา: สายงานวิจัย บล. เอเชีย พลัส



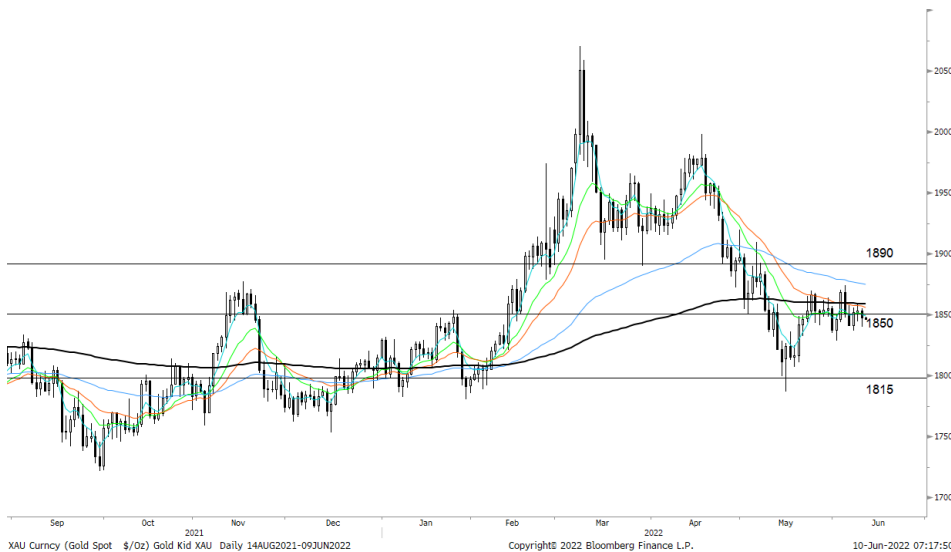
GOLD FUTURES

ราคาทองคำตลาดสหรัฐเมื่อคืน ปรับลดลง 5.6 เหรียญฯ หรือ 0.3% ปิดที่ 1,847 เหรียญฯ โดยมีแรงกดดันเดิมจากการพุ่งขึ้นของอัตราผลตอบแทนพันธบัตรสหรัฐแตะระดับสูงสุดนับตั้งแต่วันที่ 11 พ.ค. ที่ผ่านมา และความกังวลเรื่องทิศทางการดอกเบี้ยขาขึ้นหลังล่าสุดธนาคารกลางยุโรป (อีซีบี) ส่งสัญญาณขึ้นดอกเบี้ยในเดือน ก.ค. ถือเป็นครั้งแรกในรอบ 11 ปี เพื่อสกัดเงินเฟ้อ นอกจากนี้การแข็งค่าของค่าเงินดอลลาร์สหรัฐ เมื่อเทียบกับค่าเงินสกุลหลักอื่น โดยวานนี้ Dollar Index ขยับขึ้น 0.73% ปิดที่ 103.3 จุด ถือเป็นอีกปัจจัยลบต่อราคาทองคำ สำหรับวันนี้ ต้องติดตามประชุมการรายงานตัวเลขเงินเฟ้อของสหรัฐ ซึ่งเป็นปัจจัยหนึ่งที่ใช้ในการพิจารณาปรับขึ้นดอกเบี้ยของเฟดที่จะมีการประชุมในสัปดาห์หน้า (วันที่ 14-15 มิ.ย 2565)

กลยุทธ์การลงทุน

ราคาทองคำ GFM22 เมื่อคืน ลดลง 220 บาท ปิดที่ 30,250 บาท (1,840 เหรียญฯ) ต่ำกว่าราคาตลาด spot ล่าสุดที่เคลื่อนไหวบริเวณ 1,846 เหรียญฯ คาดราคา GFM22 วันนี้จะอยู่ในกรอบ 30,250-30,600 บาท ฝ่ายวิจัยคงแนะนำ Short GFM22 ด้วยต้นทุนเฉลี่ย 30,450 บาท ปัจจุบันมีกำไร 200 บาท แนะนำถือไว้ต่อไป โดยมีเป้าหมายทำกำไร 1,830 เหรียญฯ หรือ 30,090 บาท และกำหนดจุด Stop profit ไว้ที่ 30,350 บาท เพื่อ Lock กำไรขั้นต่ำ 100 บาทจากทุน เป็นการป้องกันความเสี่ยงหากราคาทองคำเคลื่อนไหวผิดจากคาด

เทคนิควัด GOLD SPOT



ที่มา: สายงานวิจัย บล. เอเชีย พลัส

Gold Futures

FUTURES	Last	Chg	%Chg	Vol	OI	OI Chg
GFM22	30,250	-40	-0.13	92	277	6
GFQ22	30,390	50	0.16	62	140	16
GFV22	30,420	60	0.20	23	41	-16

Mini Gold Futures

	Last	Chg	%Chg	Vol	OI	OI Chg
GF10M22	30,360	30	0.10	3,974	9,393	923
GF10Q22	30,390	30	0.10	1,284	4,771	27
GF10V22	30,420	30	0.10	814	2,254	96

ที่มา: สายงานวิจัย บล.เอเชีย พลัส

หมายเหตุ : ราคาปิดของ Gold Futures (Night Session) Settle ณ เวลา 22.00 น. และปริมาณการซื้อขายเกิดขึ้นในช่วงเวลา 19.30-22.30 น.



GOLD TECHNICAL

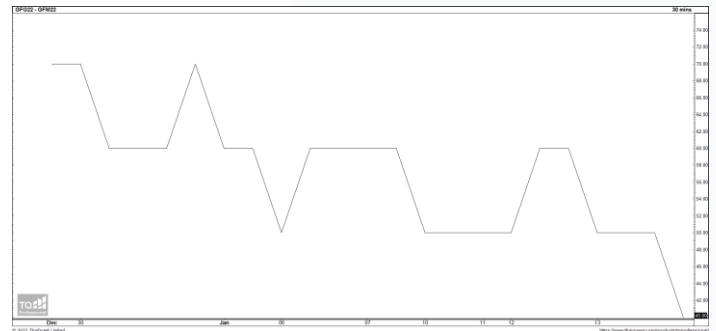
ทิศทางราคาทองคำ หลุดแนวรับบริเวณ \$1850 ลงมาพร้อมแท่งเทียนแดงยาวสะท้อน
โมเมนตัมเชิงลบ มีโอกาสแกว่งกลับเข้าสู่กรอบการเคลื่อนไหวที่ \$1815-\$1850

การแปลงราคาทองคำให้เป็นบาท

GOLD London AM (USD/Ounce)	FX (บาท/ USD)				
	34.00	34.25	34.50	34.75	35.00
1,760	28,444	28,653	28,862	29,071	29,280
1,790	28,928	29,141	29,354	29,567	29,779
1,820	29,413	29,630	29,846	30,062	30,278
1,850	29,898	30,118	30,338	30,558	30,778
1,880	30,383	30,606	30,830	31,053	31,277
1,910	30,868	31,095	31,322	31,549	31,776
1,940	31,353	31,583	31,814	32,044	32,275
1,970	31,838	32,072	32,306	32,540	32,774
2,000	32,322	32,560	32,798	33,035	33,273

ที่มา: สายงานวิจัย บล. เอเชีย พลัส

SPREAD ระหว่าง GFJ22 – GFQ22



ที่มา: สายงานวิจัย บล. เอเชีย พลัส

คำนวณกำไรขาดทุนของ GOLD FUTURES

มีลงทุนรายย่อย

(ค่าธรรมเนียม 490.10 บาท/สัญญา/ข้าง)

ราคาปิด future	เปลี่ยนแปลง	กำไร (ขาดทุน)	ค่าธรรมเนียม+ VAT (บาท)	กำไร (ขาดทุน)สุทธิ
30,500.00	250.0	12,500	(1,049)	11,451
30,450.00	200.0	10,000	(1,049)	8,951
30,400.00	150.0	7,500	(1,049)	6,451
30,350.00	100.0	5,000	(1,049)	3,951
30,300.00	50.0	2,500	(1,049)	1,451
30,250.00	0.0	-	(1,049)	(1,049)
30,200.00	-50.0	(2,500)	(1,049)	(3,549)
30,150.00	-100.0	(5,000)	(1,049)	(6,049)
30,100.00	-150.0	(7,500)	(1,049)	(8,549)
30,050.00	-200.0	(10,000)	(1,049)	(11,049)
30,000.00	-250.0	(12,500)	(1,049)	(13,549)

ที่มา: สายงานวิจัย บล. เอเชีย พลัส

คำนวณกำไรขาดทุนของ MINI GOLD FUTURES

มีลงทุนรายย่อย

(ค่าธรรมเนียม 98.10 บาท/สัญญา/ข้าง)

ราคาปิด future	เปลี่ยนแปลง	กำไร (ขาดทุน)	ค่าธรรมเนียม+ VAT (บาท)	กำไร (ขาดทุน)สุทธิ
30,610.00	250.0	2,500	(210)	2,290
30,560.00	200.0	2,000	(210)	1,790
30,510.00	150.0	1,500	(210)	1,290
30,460.00	100.0	1,000	(210)	790
30,410.00	50.0	500	(210)	290
30,360.00	0.0	-	(210)	(210)
30,310.00	-50.0	(500)	(210)	(710)
30,260.00	-100.0	(1,000)	(210)	(1,210)
30,210.00	-150.0	(1,500)	(210)	(1,710)
30,160.00	-200.0	(2,000)	(210)	(2,210)
30,110.00	-250.0	(2,500)	(210)	(2,710)

ที่มา: สายงานวิจัย บล. เอเชีย พลัส