

13 มิถุนายน 2565

SET50 FUTURES:

สถานะ Short S50M22 ทุน 991 จุด กำไร 4.5 จุด แนะนำถือต่อและขยับเป้าทำกำไรไปที่ 970 จุดและ Cut Loss 4 จุด คาด SET50 Index ถูกกดดันจากเงินเฟ้อสหรัฐฯที่เร่งตัวมากกว่าตลาดคาด

SET50 OPTION:

แนะนำรอ Long S50M22P1000 22 (SET50=983) เป้า 34 จุด (SET50=971) และ Cut Loss 3 จุด คาด SET50 แรกกดดันจากเงินเฟ้อสหรัฐฯยังเร่งตัว

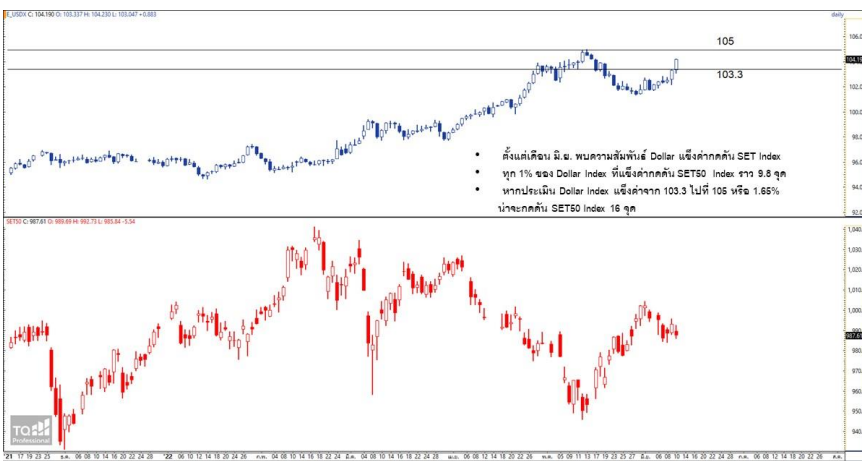
SINGLE STOCK FUTURES:

สถานะ Long BLAM22 ทุน 39.18 บาท กำไร 37% แนะนำถือต่อเป้าทำกำไร 42.00 บาท และเลื่อน Stop Profit มาที่ 40.25 บาท Lock กำไร 20%
แนะนำถือสถานะ Long MAJORM22 ที่ 20.91 บาท เป้าทำกำไร 21.50 บาทและ Cut Loss 0.3 บาท หนุนจากความต่อเนื่องตามการเปิดกิจกรรมทางเศรษฐกิจ

GOLD FUTURES:

ราคาทองคำผันผวนตามความกังวลเรื่องเงินเฟ้อ และรอผลประชุมเฟด ขณะที่ค่าเงินบาทอ่อนค่า แนะนำ Trading 30780-31280 บาท (\$1860-1890) และ cut loss 100 บาทจากทุน

DOLLAR INDEX กลับมาแข็งค่ากดดัน SET50 INDEX



ที่มา : สายงานวิจัย บล.เอเชีย พลัส

SET50 Index Futures / Option	P.3
Single Stock Futures	P.6
Gold Futures	P.8

*ภายใต้สภาวะที่ตลาดเผชิญกับความผันผวนสูง ทำให้การปรับกลยุทธ์ใน Derivative Talk ต้องดำเนินการได้อย่างรวดเร็วขึ้น ฝ่ายวิจัย จึงเพิ่มช่องทางติดตามคำแนะนำกลยุทธ์การซื้อขายระหว่างวันทำการผ่าน 2 ช่องทาง เพื่อให้นักลงทุนสามารถปรับเปลี่ยนกลยุทธ์ ได้มีประสิทธิภาพมากยิ่งขึ้น คือ

* แอปพลิเคชัน “ASP Smart”



* Telegram “Asia plus group”

Follow now



Asia Plus Group

RESEARCH DIVISION

บริษัทหลักทรัพย์ เอเชีย พลัส

เกศศักดิ์ ทวีธรร-สสส

นักวิเคราะห์ปัจจัยพื้นฐานด้านตลาดทุน และ-ทางเทคนิค
เลขทะเบียนนักวิเคราะห์: 004132

ประสิทธิ์ รัตนกิจภม, CISA, CFA

นักวิเคราะห์ปัจจัยพื้นฐานด้านตลาดทุน และ-ด้านเทคนิค
เลขทะเบียนนักวิเคราะห์: 025917

นवलพรรณ น้อยรัชชกร

นักวิเคราะห์ปัจจัยพื้นฐานด้านตลาดทุน และ-ด้านเทคนิค
เลขทะเบียนนักวิเคราะห์: 019994

ชาญชัย พันพานาภิจ

นักวิเคราะห์ปัจจัยพื้นฐานด้านตลาดทุน และ-ทางเทคนิค
เลขทะเบียนนักวิเคราะห์: 064045

ธนัฐธ เกิดเนตร

ผู้ช่วยนักวิเคราะห์



สถานะของนักลงทุน

	All Futures Long(Short) Position : Contract			Accumulated Long(Short)		
	Long	Short	Net	2 Days	1 Weeks	1 Months
Institution	102,138	111,918	-9,780	-48,112	-25,465	-44,703
Foreign	75,674	94,736	-19,062	1,140	-37,857	132,379
Retail	185,658	156,816	28,842	46,972	63,322	-87,676

	SET50 Futures Long(Short) Position : Contract			Accumulated Long(Short)		
	Long	Short	Net	2 Days	1 Weeks	1 Months
Institution	29,517	27,178	2,339	-6,200	5,232	-12,679
Foreign	52,159	58,350	-6,191	16,109	-18,097	137,513
Retail	72,643	68,791	3,852	-9,909	12,865	-124,834

	Single Stock Futures Long(Short) Position : Contract			Accumulated Long(Short)		
	Long	Short	Net	2 Days	1 Weeks	1 Months
Institution	56,591	72,262	-15,671	-44,645	-54,749	-22,206
Foreign	7,097	18,128	-11,031	-14,307	-21,038	-21,655
Retail	76,836	50,134	26,702	58,952	75,787	43,861

	Metal Futures Long(Short) Position : Contract			Accumulated Long(Short)		
	Long	Short	Net	2 Days	1 Weeks	1 Months
Institution	8,282	9,499	-1,217	-1,575	-2,978	1,064
Foreign	15,870	17,619	-1,749	-734	667	9,294
Retail	17,095	14,129	2,966	2,309	2,311	-10,358

	Call Option Long(Short) Position : Contract			Accumulated Long(Short)		
	Long	Short	Net	2 Days	1 Weeks	1 Months
Institution	25	115	-90	528	820	-29
Foreign	80	78	2	197	331	933
Retail	1,089	1,001	88	-725	-1,151	-904

	Put Option Long(Short) Position : Contract			Accumulated Long(Short)		
	Long	Short	Net	2 Days	1 Weeks	1 Months
Institution	53	199	-146	-540	-197	-219
Foreign	184	109	75	107	318	2,607
Retail	2,763	2,692	71	433	-121	-2,388



SET50 OVERVIEW

การรายงานเงินเฟ้อสหรัฐฯเดือน พ.ค. ที่ขยายตัว 8.6%yoy มากกว่าตลาดคาดการณ์ 8.3%yoy เพิ่มความกังวลต่อเงินเฟ้อสหรัฐฯที่ยังไม่ถึงจุด Peak ซึ่งจะเป็นเหตุให้ FED ดำเนินนโยบายการเงินเชิงรุกมากขึ้น โดยล่าสุดผลสำรวจของ CME FED Watch ให้โอกาส FED ขึ้นดอกเบี้ยฯ 0.75% (จากเดิม 0.50%) ในการประชุมระหว่าง 14-15 พ.ค. 65 และดอกเบี้ยฯปลายปีที่ระดับ 3.25-3.50% (จากเดิม 2.75%-3.00%) สถานการณ์ข้างต้นหนุน Dollar Index แข็งค่าทำจุดสูงสุดในรอบ 3 สัปดาห์ที่ 104.2 จุด ตลาดหุ้นสหรัฐฯปรับฐานในช่วง -2.9% ถึง -3.52% ขณะที่ค่าเงินบาทปัจจุบันอ่อนค่าไปที่ 34.80 บาท/usd ยังเป็นปัจจัยที่ทำให้ Fund Flow มีแนวโน้มไหลออกภายใต้สถานการณ์ข้างต้นทำให้ SET50 Index วันนี้ปรับฐาน ทั้งนี้ฝ่ายวิจัยฯศึกษาความสัมพันธ์ของ Dollar Index กับ SET50 Index ตั้งแต่ มิ.ย. 65 ที่ผ่านมามีพบว่าหาก Dollar Index มีทิศทางแข็งค่าทุก 1% จะกดดัน SET50 Index ได้ 9.8 จุด หากประเมิน Dollar Index แข็งค่าไปที่ 105 จุดหรือคิดเป็น 1.65% เมื่อเทียบกับวันศุกร์ที่ผ่านมาหมายความว่า SET50 Index มีโอกาสลงไป 971 จุด

SET50 INDEX FUTURES

Direction Trading: สถานะ Short S50M22 ทุน 991 จุด กำไร 4.5 จุด แนะนำถือต่อ และขยับเข้าทำกำไรไปที่ 970 จุดและ Cut Loss 4 จุด คาด SET50 Index ถูกกดดันจากเงินเฟ้อสหรัฐฯที่เร่งตัวมากกว่าตลาดคาด

Spread Trading: คาดการณ์ Spread ระหว่าง S50U22 ลบด้วย S50M22 ณ วันที่ 29 มิ.ย. 2565 จะเท่ากับ -8.45 จุด ปัจจุบันอยู่ที่ -6.90 จุด ยังไม่เปิดกว้างมากพอจึงแนะนำ Wait & See

SET50 Option: แนะนำรอ Long S50M22P1000 22 (SET50=983) เป้า 34 จุด (SET50=971) และ Cut Loss 3 จุด คาด SET50 แรกกดดันจากเงินเฟ้อสหรัฐฯยังเร่งตัว

	แนวรับ	แนวต้าน
SET50	971	987
S50M22	970	986

* ภายใต้สภาวะที่ตลาดเผชิญกับความผันผวนสูง ฝ่ายวิจัยจึงเพิ่มช่องทางติดตามคำแนะนำกลยุทธ์การซื้อขายระหว่างวันผ่าน 2 ช่องทาง คือ

- * แอปพลิเคชัน "ASP Smart" 
- * Telegram "Asia plus group"

Follow now

 Asia Plus Group



	Last	1Yr Hist. Volatility	2Week Hist. Volatility
SET50 Index	987.61	12.09396	9.945861

Call Option

	Premium	Chg	Break Even	Intrinsic Value	Time Value	All-in-Premium	Theory Price	Volume	Open Interest	Implied Volatility	Delta	Effective Gearing	Time Decay
S50M22C1050	0.10	-0.20	> 1050.1	0.00	0.10	6.33%	0.10	250	9658	11.84	0.01	108.82	0.1
S50M22C1025	0.90	-0.30	> 1025.9	0.00	0.90	3.88%	0.95	304	8916	11.61	0.08	84.47	0.0
S50M22C1000	4.40	-1.60	> 1004.4	0.00	4.40	1.70%	5.26	325	6948	11.19	0.27	61.53	0.0
S50M22C975	16.00	-4.00	> 991	12.61	3.39	0.34%	17.28	109	5118	11.72	0.64	39.81	0.0
S50M22C950	37.50	-5.00	> 987.5	37.61	#N/A N/A	-0.01%	37.46	6	2008	12.75	0.90	23.72	0.0

Put Option

	Premium	Chg	Break Even	Intrinsic Value	Time Value	All-in-Premium	Theory Price	Volume	Open Interest	Implied Volatility	Delta	Effective Gearing	Time Decay
S50M22P1050	63.20	3.30	< 986.8	62.39	0.81	-0.08%	63.56	11	166	#N/A N/A	-1.00	-15.63	0.0
S50M22P1025	40.20	5.90	< 984.8	37.39	2.81	-0.28%	39.43	14	1011	13.02	-0.90	-22.18	0.0
S50M22P1000	17.60	3.00	< 982.4	12.39	5.21	-0.53%	18.74	209	3237	11.00	-0.70	-39.13	0.0
S50M22P975	4.90	1.10	< 970.1	0.00	4.90	-1.77%	5.77	681	5422	10.07	-0.33	-66.60	0.0
S50M22P950	1.10	0.10	< 948.9	0.00	1.10	-3.92%	0.96	827	6388	12.02	-0.09	-84.21	0.0

ที่มา: สายงานวิจัย บล. เอเชีย พลัส

ภาพรวมการซื้อขาย SET50 INDEX

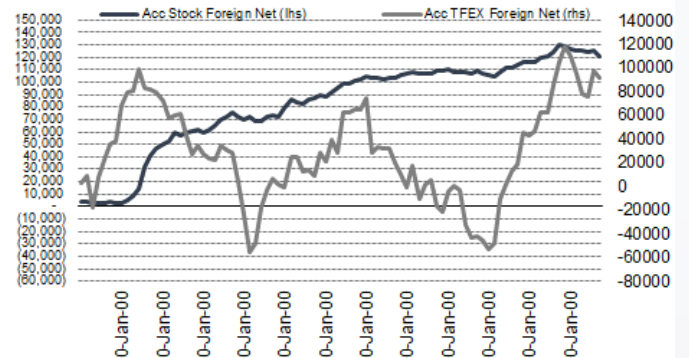
UNDERLYING	Close	Chg	%Chg	สรุปการซื้อขาย
SET50	987.61	-5.54	-0.56%	10/6/22

Symbol	Settle	Chg	%Chg	Vol.	OI	OI Chg
S50J22	984.23	0.0	0.0%	70	41	0
S50K22	996.67	0.0	0.0%	26	160	0
S50M22	986.50	-4.7	-0.5%	131,981	350,675	831
S50U22	979.60	-4.5	-0.5%	17,777	59,341	-199
S50Z22	977.30	-4.3	-0.4%	3,221	21,617	-132
S50H23	972.50	-4.0	-0.4%	1,289	7,455	209

SET50 Futures Long(Short) : สัปดาห์	สะสม Long(Short)					
	Long	Short	Net	2 วัน	2 สัปดาห์	1 เดือน
สถานะ	29,517	27,178	2,339	-6,200	-5,073	-12,679
ต่างชาติ	52,159	58,350	-6,191	16,109	28,506	137,513
รายย่อย	72,643	68,791	3,852	-9,909	-23,433	-124,834

ที่มา: สายงานวิจัย บล. เอเชีย พลัส

ความสัมพันธ์สถานะของนักลงทุนต่างประเทศ ในตราสารทุน และ SET50 FUTURES



ที่มา: สายงานวิจัย บล. เอเชีย พลัส

คาดการณ์ SPREAD ณ สิ้นเดือนจาก ASPS MODEL

เป้าหมาย Spread ซีรียัล - ซีรียัล

	S50J21	S50K21	S50M21	S50N21	S50Q21	S50U21
ณ 29 เม.ย.64						
ณ 28 พ.ค.64						
ณ 29 มิ.ย.64						
ณ 29 ก.ค.64						
ณ 30 ส.ค.64						
ณ 29 ก.ย.64						
S50J21						
S50K21	-1.68					
S50M21	-1.28	0.40				
S50N21	-1.16	0.53	0.13			
S50Q21	-5.13	-3.62	-4.02	-4.15		
S50U21	-5.81	-4.13	-4.53	-4.66	-0.51	

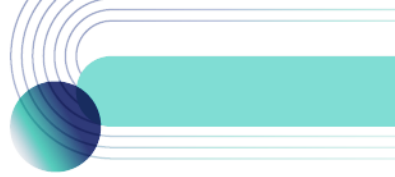
*สมมติฐานอัตราดอกเบี้ยนโยบายระหว่าง มิ.ย. - ก.ย. 64 เท่ากับ 0.5%

ที่มา: สายงานวิจัย บล. เอเชีย พลัส

SET50 ที่ระดับค่า PER ต่างๆ

SET 50 Sensitivity	ม.ค. 65E	มี.ค. 65E	เม.ย. 65E	พ.ค. 65E	มิ.ย. 65E	ก.ย. 65E	ธ.ค. 65E
PER 20	933	952	961	971	980	1,008	1,036
PER 20.5	957	976	985	995	1,005	1,033	1,062
PER 21	980	1,000	1,009	1,019	1,029	1,058	1,088
PER 21.5	1,003	1,023	1,033	1,043	1,054	1,084	1,114
PER 22	1,027	1,047	1,057	1,068	1,078	1,109	1,140
PER 22.5	1,050	1,071	1,082	1,092	1,103	1,134	1,166
PER 23	1,073	1,095	1,106	1,116	1,127	1,159	1,191
PER 23.5	1,097	1,119	1,130	1,141	1,152	1,184	1,217

ที่มา: สายงานวิจัย บล. เอเชีย พลัส



SINGLE STOCK FUTURES

Long BLAM22

แนวโน้มกำไรสุทธิปี 2565 คาดการณ์จะปรับเพิ่มขึ้น 18% yoy จากธุรกิจประกันพื้นตัว ส่วนกำไรสุทธิงวด 2Q65 จะยังดีต่อเนื่องจากงวด 1Q65 กำหนด Fair value ปี 2565 เท่ากับ 52 บาทตามวิธี Appraisal value (ให้ส่วนเพิ่มจากคาดการณ์ Embedded Value:EV ณ สิ้นปี 2565 ราว 20%) เทียบเท่า PBV ปี 2565 ที่ 1.7 เท่า ซึ่งมีส่วนลดจากค่าเฉลี่ย PBV 10 ปี ย้อนหลังของ BLA อยู่ 0.5 SD รับปัจจัยบวกจากแนวโน้ม Bond yield ที่เป็นขาขึ้น ส่งผลบวกต่อภาพรวมธุรกิจลงทุนของบริษัทประกันชีวิต

ภาพทางเทคนิค จังหวะรีบาวน์หลังจากพักตัวเหนือเส้น EMA 200 วัน พร้อมสัญญาณบวกทางเทคนิคจากจังหวะ Higher Low ประเมินเป้าหมายทำกำไรไว้ที่ 42.00 บาท

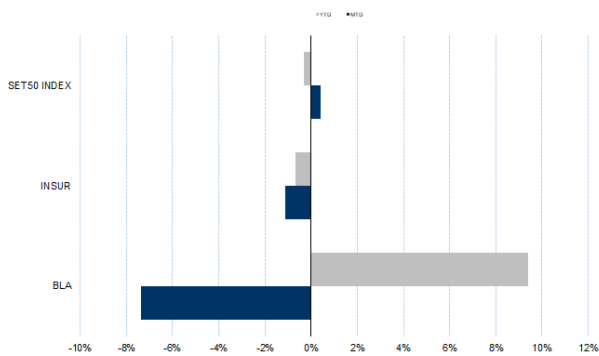
กลยุทธ์การลงทุน

สถานะ Long BLAM22 ทุน 39.18 บาท กำไร 37% เป้าทำกำไร 42.00 บาท และเลื่อน Stop Profit มาที่ 40.25 บาท Lock กำไร 20%

Future							Underlying			
Future	Settle Price	Basis	Vol	OI	OI Change	Leverage	Upside	PER 65F	PBV 65F	EPS GROWTH 65F
BLAM22	41.13	0.01	728	1104	208	18.33	-2.56%	20.44	1.51	17.61%

ที่มา: สายงานวิจัย บล. เอเชีย พลัส

HISTORICAL PRICE

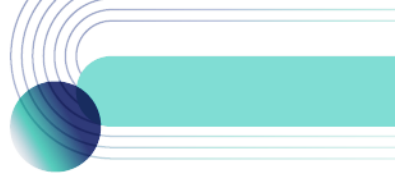


ที่มา: สายงานวิจัย บล. เอเชีย พลัส

คำนวณกำไรขาดทุนของ STOCK FUTURES



ที่มา: สายงานวิจัย บล. เอเชีย พลัส



Long MAJORM22

ภาพยนตร์เรื่อง Dr.Strange กระแสตอบรับดีมาก สะท้อนผ่าน Box office ในประเทศ สหรัฐฯทำรายได้เป็นอันดับที่ 2 อยู่ที่ 352 ล้านดอลลาร์ฯ นับตั้งแต่ต้นปี 2565 และกวาดรายได้ในประเทศไทยกว่า 337 ล้านบาท หลังออกฉายได้ 3 สัปดาห์ นอกเหนือจากภาพยนตร์ เรื่อง Dr.Strange ยังมีเรื่อง Jurassic World, Light Year ที่น่าจะสร้างรายได้ค่อนข้างสูง และภาพยนตร์เรื่อง Top Gun กระแสตอบค่อนข้างดีจากเทรนด์ออนไลน์ใน Twitter หลังออกฉายได้เพียง 2 วัน อิงวิธี DCF ได้ Fair Value ปี 2565 เท่ากับ 25 บาท ภาพทางเทคนิค พักตัวเหนือกรอบบน Symmetrical Triangle โดยจะมีจุดเปิด Upside หากผ่านบริเวณแนวต้านที่ 21.00 บาท ส่วนเป้าหมายทำกำไรอยู่บริเวณ 21.50 บาท

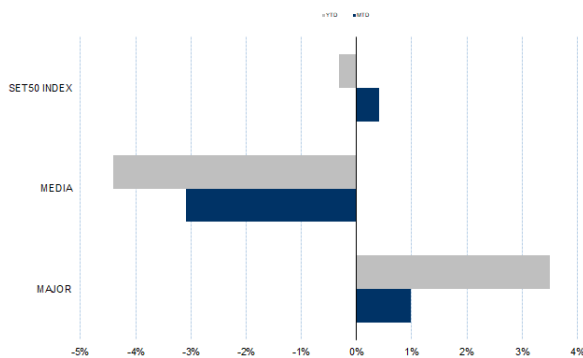
กลยุทธ์การลงทุน

แนะนำถือสถานะ Long MAJORM22 ที่ 20.91 บาท เป้าทำกำไร 21.50 บาทและ Cut Loss 0.3 บาทจากทุน

Future							Underlying			
Future	Settle Price	Basis	Vol	OI	OI Change	Leverage	Upside	PER 65F	PBV 65F	EPS GROWTH 65F
MAJORM22	20.63	-0.12	-	3016	2	9.08	16.82%	22.22	2.39	-49.43%

ที่มา: สายงานวิจัย บล. เอเซีย พลัส

HISTORICAL PRICE

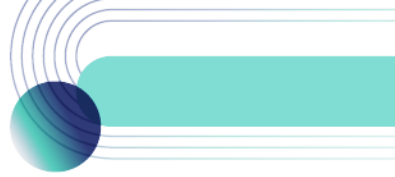


ที่มา: สายงานวิจัย บล. เอเซีย พลัส

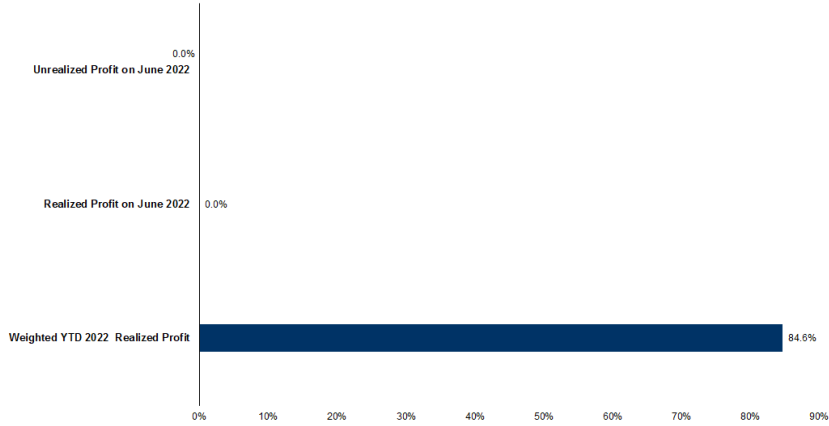
TECHNICAL CHART



ที่มา: สายงานวิจัย บล. เอเซีย พลัส



TRACKING PERFORMANCE



หมายเหตุ การคำนวณผลตอบแทนจะใช้ราคาเปิดในวันแนะนำเป็นต้นทุน เทียบกับราคาปิดล่าสุด เป็นผลตอบแทนสะสมจนกว่าจะถึงวันที่ฝ่ายวิจัยแนะนำให้ปิดสถานะหากทำกำไรต่อขาดทุน

ที่มา: สายงานวิจัย บล. เอเชีย พลัส

TOP 20 MOST ACTIVE VOLUME

	Future	Settle Price	Basis	Vol	OI	OI Change	Leverage	Resistance	Support
1	BAMM22	18.79	0.09	6372	7759	714		19.24	18.67
2	JASM22	3.50	0.00	5227	221604	-5005	8	3.62	3.37
1	TRUEM22	4.36	-0.04	5114	130702	25714	12	4.65	4.45
2	GUNKULM22	5.77	-0.03	3731	143624	103150	22	6.18	5.52
3	IRPCM22	3.44	-0.02	3041	59183	2507	10	3.64	3.36
4	BANPUM22X	12.40	0.00	2216	31357	330	15	13.23	12.21
5	TTBM22	1.27	0.00	2006	89217	4605		1.29	1.26
6	BBLM22	130.20	-0.80	1876	5978	88	8	132.69	128.49
7	WHAM22	3.23	0.03	1582	41333	1006	8	3.30	3.18
8	TUM22	17.32	0.12	1457	8203	2518	9	17.63	16.98
9	KBANKM22	147.26	0.26	888	7273	271	11	149.45	145.67
10	IVLM22	48.96	-0.29	745	5901	531	12	51.32	48.24
11	TCAPM22	39.75	-0.25	744	224	0	8	40.12	38.90
12	AMATAM22	19.98	-0.12	701	1412	105	12	20.44	19.49
13	CPFM22	26.30	0.30	611	51366	1553	8	27.17	25.62
14	QHM22	2.21	-0.01	556	43698	-2707	12	2.28	2.22
15	BGRIMM22	34.40	-0.10	532	12498	414	6	35.55	33.52
16	CENTELM22	42.05	0.05	525	2656	-102	11	42.73	40.88
17	HMPROM22	14.80	-0.10	515	1985	-1	9	14.55	14.06
18	BTSM22	8.80	-0.10	504	23977	3050	9	8.81	8.45
19	PRMM22	6.08	-0.07	500	15313	1001	4	6.12	5.79
20	STAM22	24.85	0.15	425	3451	610	5	23.70	21.96

ที่มา: สายงานวิจัย บล. เอเชีย พลัส



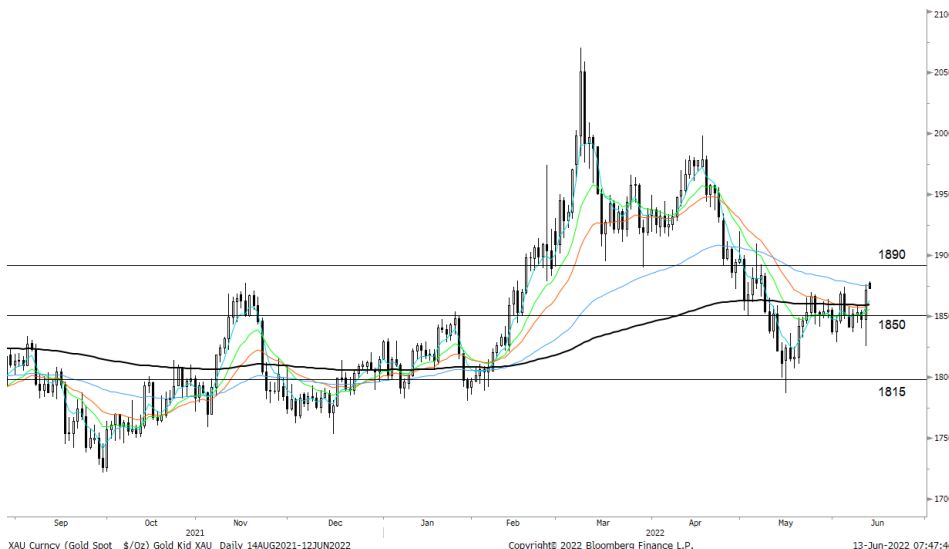
GOLD FUTURES

ราคาทองคำตลาดสหรัฐเมื่อคืนวันศุกร์ที่ผ่านมา พุ่งขึ้นแรง 23.5 เหรียญฯ หรือ 1.3% ปิดที่ 1,871 เหรียญฯ ท่ามกลางความวิตกกังวลเกี่ยวกับเงินเฟ้อ และภาวะเศรษฐกิจถดถอย หลังสหรัฐเปิดเผยข้อมูลเงินเฟ้อพุ่งขึ้นสูงเกินคาดในเดือน พ.ค. และสูงสุดครั้งใหม่ในรอบ 40 ปี ขณะที่ดัชนีความเชื่อมั่นผู้บริโภคสหรัฐเดือน มิ.ย. ร่วงลงต่ำสุดนับตั้งแต่มีการรวบรวมข้อมูล และต่ำกว่าคาด ล้วนเป็นปัจจัยกดดันต่อตลาดหุ้นทั่วโลก ดิ่งลงแรง นำโดยตลาดหุ้นดาวโจนส์สหรัฐปิดลบ 880 จุด หรือ 2.73% และหนุนให้เกิดแรงเข้าซื้อทองคำในฐานะสินทรัพย์ปลอดภัย โดยสัปดาห์นี้ ให้นำหนักไปที่การประชุมของธนาคารกลางสหรัฐ (เฟด) วันที่ 14-15 มิ.ย. 2565 ซึ่งจะมีอิทธิพลต่อการเคลื่อนไหวของตลาดเงินและทองคำในระยะถัดไป

กลยุทธ์การลงทุน

ราคาทองคำ GFM22 เมื่อคืนวันศุกร์ที่ผ่านมา เคลื่อนไหวในทิศทางเดียวกับตลาดโลก และค่าเงินบาทอ่อนค่า หนุนราคาปรับขึ้นแรงรวม 650 บาท ปิดที่ 30,900 บาท (1,868 เหรียญฯ) ทำให้นักลงทุนที่มีสถานะ Short GFM22 ด้วยต้นทุนเฉลี่ย 30,450 บาท ปิดสถานะ ณ จุด Stop Profit และรับกำไร 100 บาทจากทุน สำหรับกลยุทธ์วันนี้ ทิศทางราคาทองคำที่ผันผวน และรอผลประชุมเฟด จึงแนะนำให้ Trading บริเวณ 1,860-1,890 เหรียญฯ หรือ 30,780-31,280 บาท และกำหนดจุด Cut Loss ไว้ 100 บาทจากทุน เพื่อป้องกันความเสี่ยงหากราคาทองคำเคลื่อนไหวผิดจากคาด

เทคนิควิเคราะห์ GOLD SPOT



ที่มา: สายงานวิจัย บล.เอเชีย พลัส

Gold Futures

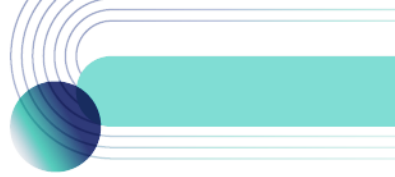
FUTURES	Last	Chg	%Chg	Vol.	OI	OI Chg
GFM22	30,900	430	1.41	92	277	6
GFQ22	30,900	400	1.31	62	140	16
GFV22	31,000	470	1.54	23	41	-16

Mini Gold Futures

	Last	Chg	%Chg	Vol.	OI	OI Chg
GF10M22	30,920	480	1.58	3,974	9,393	923
GF10Q22	30,960	480	1.57	1,284	4,771	27
GF10V22	30,980	470	1.54	814	2,254	96

ที่มา: สายงานวิจัย บล.เอเชีย พลัส

หมายเหตุ : ราคาปิดของ Gold Futures (Night Session) Settle ณ เวลา 22.00 น. และปริมาณการซื้อขายเกิดขึ้นในช่วงเวลา 19.30-22.30 น.



GOLD TECHNICAL

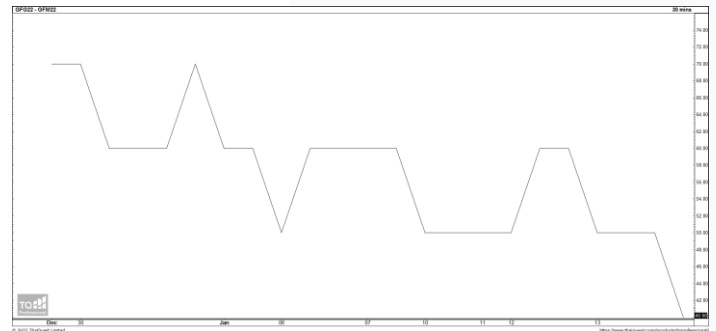
ทิศทางราคาทองคำ ทำจังหวะ Higher Low วิ่งกลับมาขึ้นเหนือ EMA 200 วันด้วยแท่งเทียน Hammer ประเมินแกว่งเข้าสู่กรอบการเคลื่อนไหวที่ \$1850-\$1890

การแปลงราคาทองคำให้เป็นบาท

GOLD London AM (USD/Ounce)	FX (บาท/ USD)				
	34.00	34.25	34.50	34.75	35.00
1,760	28,444	28,653	28,862	29,071	29,280
1,790	28,928	29,141	29,354	29,567	29,779
1,820	29,413	29,630	29,846	30,062	30,278
1,850	29,898	30,118	30,338	30,558	30,778
1,880	30,383	30,606	30,830	31,053	31,277
1,910	30,868	31,095	31,322	31,549	31,776
1,940	31,353	31,583	31,814	32,044	32,275
1,970	31,838	32,072	32,306	32,540	32,774
2,000	32,322	32,560	32,798	33,035	33,273

ที่มา: สายงานวิจัย บล. เอเชีย พลัส

SPREAD ระหว่าง GFJ22 – GFQ22



ที่มา: สายงานวิจัย บล. เอเชีย พลัส

คำนวณกำไรขาดทุนของ GOLD FUTURES

นักลงทุนรายย่อย

(ค่าธรรมเนียม 490.10 บาท/สัญญา/ข้าง)

ราคาปิด future	เปลี่ยนแปลง	กำไร (ขาดทุน)	ค่าธรรมเนียม+ VAT (บาท)	กำไร(ขาดทุน)สุทธิ
31,150.00	250.0	12,500	(1,049)	11,451
31,100.00	200.0	10,000	(1,049)	8,951
31,050.00	150.0	7,500	(1,049)	6,451
31,000.00	100.0	5,000	(1,049)	3,951
30,950.00	50.0	2,500	(1,049)	1,451
30,900.00	0.0	-	(1,049)	(1,049)
30,850.00	-50.0	(2,500)	(1,049)	(3,549)
30,800.00	-100.0	(5,000)	(1,049)	(6,049)
30,750.00	-150.0	(7,500)	(1,049)	(8,549)
30,700.00	-200.0	(10,000)	(1,049)	(11,049)
30,650.00	-250.0	(12,500)	(1,049)	(13,549)

ที่มา: สายงานวิจัย บล. เอเชีย พลัส

คำนวณกำไรขาดทุนของ MINI GOLD FUTURES

นักลงทุนรายย่อย

(ค่าธรรมเนียม 98.10 บาท/สัญญา/ข้าง)

ราคาปิด future	เปลี่ยนแปลง	กำไร (ขาดทุน)	ค่าธรรมเนียม+ VAT (บาท)	กำไร(ขาดทุน)สุทธิ
31,170.00	250.0	2,500	(210)	2,290
31,120.00	200.0	2,000	(210)	1,790
31,070.00	150.0	1,500	(210)	1,290
31,020.00	100.0	1,000	(210)	790
30,970.00	50.0	500	(210)	290
30,920.00	0.0	-	(210)	(210)
30,870.00	-50.0	(500)	(210)	(710)
30,820.00	-100.0	(1,000)	(210)	(1,210)
30,770.00	-150.0	(1,500)	(210)	(1,710)
30,720.00	-200.0	(2,000)	(210)	(2,210)
30,670.00	-250.0	(2,500)	(210)	(2,710)

ที่มา: สายงานวิจัย บล. เอเชีย พลัส