

14 มิถุนายน 2565

### SET50 FUTURES:

สถานะ Short S50M22 ทุน 991 จุด ปิดสถานะที่ 970 จุด รับรู้กำไร 21 จุด สำหรับวันนี้คาด SET50 Index ปรับฐานต่อจากความกังวลเงินเฟ้อและ Flow ที่ไหลออก แนะนำ Trading ในกรอบ 955-965 จุดและ Short ที่กรอบบน

### SET50 OPTION:

แนะนำรอ Long S50M22P1000 37 จุด (SET50=965) เป้า 47 จุด (SET50=955) และ Cut Loss 3 จุด คาด SET50 อยู่ในภาวะปรับฐาน

### SINGLE STOCK FUTURES:

สถานะ Long BLAM22 ทุน 39.18 บาท ปิดรับกำไร 54% สำหรับวันนี้แนะนำ Short ITDM22 ที่ 1.86 บาท เป้าทำกำไร 1.78 บาทและ Cut Loss 0.04 บาท แนะนำถือสถานะ Long MAJORM22 ที่ 20.91 บาท เป้าทำกำไร 21.50 บาทและ Cut Loss 0.3 บาท หนุนจากความต่อเนื่องตามการเปิดกิจกรรมทางเศรษฐกิจ

### GOLD FUTURES:

ทิศทางดอกระเบี่ยที่คาดเร่งตัวขึ้น กดดันต่อราคาทองคำ ขณะที่ค่าเงินบาทอ่อนค่า คงแนะนำ Trading 30030-30530 บาท (\$1810-1840) เพื่อรอผลประชุมเฟด

### SET50 INDEX เกิดสัญญาณลบหลุดแนวรับ EMA 200 วันที่ 982 จุด



ที่มา : สายงานวิจัย บล.เอเชีย พลัส

SET50 Index Futures / Option	P.3
Single Stock Futures	P.6
Gold Futures	P.8

\*ภายใต้สภาวะที่ตลาดเผชิญกับความผันผวนสูง ทำให้การปรับกลยุทธ์ใน Derivative Talk ต้องดำเนินการได้อย่างรวดเร็วขึ้น ฝ่ายวิจัย จึงเพิ่มช่องทางติดตามคำแนะนำกลยุทธ์การซื้อขายระหว่างวันทำการผ่าน 2 ช่องทาง เพื่อให้นักลงทุนสามารถปรับเปลี่ยนกลยุทธ์ ได้มีประสิทธิภาพมากยิ่งขึ้น คือ

\* แอปพลิเคชัน “ASP Smart”



\* Telegram “Asia plus group”

Follow now



Asia Plus Group

### RESEARCH DIVISION

บริษัทหลักทรัพย์ เอเชีย พลัส

เกิดศักดิ์ ทวีธีระ-สสส

นักวิเคราะห์ปัจจัยพื้นฐานด้านตลาดทุน และ-ทางเทคนิค  
เลขทะเบียนนักวิเคราะห์: 004132

ประสิทธิ์ รัตนกิจกมล, CISA, CFA

นักวิเคราะห์ปัจจัยพื้นฐานด้านตลาดทุน และ-ด้านเทคนิค  
เลขทะเบียนนักวิเคราะห์: 025917

นวลพรรณ น้อยรัชชกุล

นักวิเคราะห์ปัจจัยพื้นฐานด้านตลาดทุน และ-ด้านเทคนิค  
เลขทะเบียนนักวิเคราะห์: 019994

ชาญชัย พันการนาทิจ

นักวิเคราะห์ปัจจัยพื้นฐานด้านตลาดทุน และ-ทางเทคนิค  
เลขทะเบียนนักวิเคราะห์: 064045

ธนัฐธ เกิดนคร

ผู้ช่วยนักวิเคราะห์



### สถานะของนักลงทุน

	All Futures Long(Short) Position : Contract			Accumulated Long(Short)		
	Long	Short	Net	2 Days	1 Weeks	1 Months
Institution	252,279	176,683	75,596	65,816	45,586	-64,904
Foreign	153,585	184,505	-30,920	-49,982	-55,789	69,760
Retail	320,344	365,020	-44,676	-15,834	10,203	-4,856

	SET50 Futures Long(Short) Position : Contract			Accumulated Long(Short)		
	Long	Short	Net	2 Days	1 Weeks	1 Months
Institution	48,764	51,800	-3,036	-697	-1,626	-19,966
Foreign	60,508	88,144	-27,636	-33,827	-31,464	116,189
Retail	126,867	96,195	30,672	34,524	33,090	-96,223

	Single Stock Futures Long(Short) Position : Contract			Accumulated Long(Short)		
	Long	Short	Net	2 Days	1 Weeks	1 Months
Institution	176,689	102,729	73,960	58,289	29,726	-39,656
Foreign	22,217	30,462	-8,245	-19,276	-25,871	-66,400
Retail	105,342	171,057	-65,715	-39,013	-3,855	106,056

	Metal Futures Long(Short) Position : Contract			Accumulated Long(Short)		
	Long	Short	Net	2 Days	1 Weeks	1 Months
Institution	19,984	17,187	2,797	1,580	293	3,180
Foreign	68,091	64,574	3,517	1,768	-256	20,618
Retail	56,340	62,654	-6,314	-3,348	-37	-23,798

	Call Option Long(Short) Position : Contract			Accumulated Long(Short)		
	Long	Short	Net	2 Days	1 Weeks	1 Months
Institution	341	314	27	-63	965	562
Foreign	362	344	18	20	228	544
Retail	4,273	4,318	-45	43	-1,193	-1,106

	Put Option Long(Short) Position : Contract			Accumulated Long(Short)		
	Long	Short	Net	2 Days	1 Weeks	1 Months
Institution	548	527	21	-125	-395	229
Foreign	1,505	597	908	983	1,199	2,338
Retail	8,975	9,904	-929	-858	-804	-2,567



### SET50 OVERVIEW

คาด SET50 Index ยังอยู่ในภาวะปรับฐานตามกรอบ 955-965 จุด แรงกดดันยังมาจากประเด็นเดิมคือความกังวลต่อเงินเฟ้อสหรัฐฯที่อยู่ในระดับสูงจะส่งผลกระทบต่อการใช้นโยบายการเงินเชิงรุกของ FED ซึ่งผลที่ตามมาอาจพาเศรษฐกิจสหรัฐฯเข้าสู่ภาวะ Recession ภายใต้สถานการณ์ดังกล่าวหนุนให้เม็ดเงินไหลเข้าสู่สินทรัพย์ปลอดภัยหนุน Dollar Index แข็งค่าทำจุดสูงสุดในรอบเกือบ 20 ปีที่ 105 จุด ส่วนทางตลาดหุ้นสหรัฐฯที่ปรับฐานในช่วง -2.8% ถึง -4.7% ขณะที่ค่าเงินบาทที่มีแนวโน้มอ่อนค่าไปที่ 35.00 บาท/ usd ซึ่งจะเป็ปัจจัยที่จำกัดการไหลเข้าของ Fund Flow ส่วนทิศทางดอกเบี้ยในบ้านเราเชื่อว่ยังมีโอกาสที่จะเห็นภาพการปรับขึ้นตามสหรัฐฯ จากท่าทีล่าสุดของ ธปท. ที่เริ่มให้น้ำหนักกับความเสี่งเงินเพื่อในระดับสูงที่อาจส่งผลกระทบต่อการฟื้นตัวของเศรษฐกิจในประเทศในระยะถัดไป ส่วนประเด็นอื่นๆที่ต้องติดตามซึ่งอาจสร้างแรงกดดันต่อตลาดเป็นระยะๆ อาทิ การแทรกแซงค่าการกลั่นของภาครัฐฯและการเตรียมเก็บภาษีขายหุ้น (Financial Transaction Tax)

### SET50 INDEX FUTURES

**Direction Trading:** สถานะ Short S50M22 ทุน 991 จุด ปิดสถานะที่ 970 จุด รับรู้กำไร 21 จุด สำหรับวันนี้คาด SET50 Index ปรับฐานต่อจากความกังวลเงินเฟ้อฯและ Flow ที่ไหลออก แนะนำ Trading ในกรอบ 955-965 จุดและ Short ที่กรอบบน

**Spread Trading:** คาดการณ์ Spread ระหว่าง S50U22 ลบด้วย S50M22 ณ วันที่ 29 มิ.ย. 2565 จะเท่ากับ -8.45 จุด ปัจจุบันอยู่ที่ -6.80 จุด ยังไม่เปิดกว้างมากพอจึงแนะนำ Wait & See

**SET50 Option:** แนะนำรอ Long S50M22P1000 37 จุด (SET50=965) เป้า 47 จุด (SET50=955) และ Cut Loss 3 จุด คาด SET50 อยู่ในภาวะปรับฐาน

	แนวรับ	แนวต้าน
SET50	955	965
S50M22	955	965

\* ภายใต้สภาวะที่ตลาดเผชิญกับความผันผวนสูง ฝ่ายวิจัยจึงเพิ่มช่องทางติดตามคำแนะนำกลยุทธ์การซื้อขายระหว่างวันผ่าน 2 ช่องทาง คือ

\* แอปพลิเคชัน “ASP Smart” 

\* Telegram “Asia plus group”

Follow now



 Asia Plus Group



	Last	1Yr Hist. Volatility	2Week Hist. Volatility
SET50 Index	968.75	12.25038	12.90753

### Call Option

	Premium	Chg	Break Even	Intrinsic Value	Time Value	All-in-Premium	Theory Price	Volume	Open Interest	Implied Volatility	Delta	Effective Gearing	Time Decay
S50M22C1050	0.10	0.00	> 1050.1	0.00	0.10	8.40%	0.02	44	9645	16.68	0.01	86.52	0.1
S50M22C1025	0.30	-0.60	> 1025.3	0.00	0.30	5.84%	0.24	676	8928	15.12	0.03	108.29	0.1
S50M22C1000	1.70	-2.70	> 1001.7	0.00	1.70	3.40%	1.76	1576	7263	13.85	0.12	70.46	0.0
S50M22C975	7.40	-8.60	> 982.4	0.00	7.40	1.41%	7.79	864	5085	13.31	0.39	50.52	0.0
S50M22C950	23.00	-14.50	> 973	18.75	4.25	0.44%	21.89	571	2280	15.95	0.70	29.55	0.0

### Put Option

	Premium	Chg	Break Even	Intrinsic Value	Time Value	All-in-Premium	Theory Price	Volume	Open Interest	Implied Volatility	Delta	Effective Gearing	Time Decay
S50M22P1050	81.10	17.90	< 968.9	81.25	#N/A N/A	0.02%	82.47	12	166	#N/A N/A	-1.00	-11.95	0.0
S50M22P1025	59.10	18.90	< 965.9	56.25	2.85	-0.29%	57.70	297	972	18.23	-0.93	-15.30	0.0
S50M22P1000	34.20	16.60	< 965.8	31.25	2.95	-0.30%	34.22	302	3111	10.71	-0.93	-26.42	0.0
S50M22P975	14.70	9.80	< 960.3	6.25	8.45	-0.87%	15.26	1664	4658	12.97	-0.61	-40.53	0.0
S50M22P950	4.90	3.80	< 945.1	0.00	4.90	-2.44%	4.38	2870	6696	14.68	-0.28	-54.96	0.0

ที่มา: สายงานวิจัย บล. เอเชีย พลัส

## ภาพรวมการซื้อขาย SET50 INDEX

UNDERLYING	Close	Chg	%Chg	สเปกการซื้อขาย
SET50	968.75	-18.86	-1.95%	13/6/22

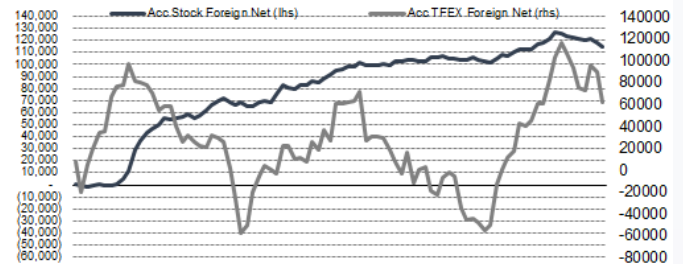
Symbol	Settle	Chg	%Chg	Vol.	OI	OI Chg
S50J22	984.23	0.0	0.0%	70	41	0
S50K22	996.67	0.0	0.0%	26	160	0
S50M22	967.80	-18.7	-1.9%	185,426	351,347	672
S50U22	960.90	-18.7	-1.9%	37,772	63,580	4,239
S50Z22	959.60	-17.7	-1.8%	9,017	21,652	35
S50H23	954.60	-17.9	-1.9%	3,778	6,803	-652

SET50 Futures Long(Short) : สิ้นวัน	Long	Short	Net	2 วัน	2 สัปดาห์	1 เดือน
สถานะ	48,764	51,800	-3,036	-697	-12,035	-19,966
ล้างขาด	60,508	88,144	-27,636	-33,827	999	116,189
รายย่อย	126,867	96,195	30,672	34,524	11,036	-96,223

ที่มา: สายงานวิจัย บล. เอเชีย พลัส

## ความสัมพันธ์สถานะของนักลงทุนต่างประเทศ ในตราสารทุน และ SET50 FUTURES



ที่มา: สายงานวิจัย บล. เอเชีย พลัส

## คาดการณ์ SPREAD ณ สิ้นเดือนจาก ASPS MODEL

	เป้าหมาย Spread ซีรียโกล - ซีรียโกล					
	S50J21	S50K21	S50M21	S50N21	S50Q21	S50U21
	ณ 29 เม.ย.64	ณ 28 พ.ค.64	ณ 29 มิ.ย.64	ณ 29 ก.ค.64	ณ 30 ส.ค.64	ณ 29 ก.ย.64
S50J21						
S50K21	-1.68					
S50M21	-1.28	0.40				
S50N21	-1.16	0.53	0.13			
S50Q21	-5.13	-3.62	-4.02	-4.15		
S50U21	-5.81	-4.13	-4.53	-4.66	-0.51	

\*สมมติฐานอัตราดอกเบี้ยนโยบายระหว่าง มิ.ย. - ก.ย. 64 เท่ากับ 0.5%

ที่มา: สายงานวิจัย บล. เอเชีย พลัส

## SET50 ที่ระดับค่า PER ต่างๆ

SET 50 Sensitivity	ม.ค. 65E	มี.ค. 65E	เม.ย. 65E	พ.ค. 65E	มิ.ย. 65E	ก.ย. 65E	ธ.ค. 65E
(ค่า)							
PER 20	933	952	961	971	980	1,008	1,036
PER 20.5	957	976	985	995	1,005	1,033	1,062
PER 21	980	1,000	1,009	1,019	1,029	1,058	1,088
PER 21.5	1,003	1,023	1,033	1,043	1,054	1,084	1,114
PER 22	1,027	1,047	1,057	1,068	1,078	1,109	1,140
PER 22.5	1,050	1,071	1,082	1,092	1,103	1,134	1,166
PER 23	1,073	1,095	1,106	1,116	1,127	1,159	1,191
PER 23.5	1,097	1,119	1,130	1,141	1,152	1,184	1,217

ที่มา: สายงานวิจัย บล. เอเชีย พลัส





## SINGLE STOCK FUTURES

### Short ITDM22

ความไม่แน่นอนของผลประกอบการเป็นข้อด้อยสำคัญของ ITD ในภาวะที่อุตสาหกรรมก่อสร้างมีปัจจัยลบเรื่องต้นทุนวัสดุก่อสร้างที่เพิ่มขึ้น บวกกับความเสี่ยงจากการตั้งสำรองหลายรายการทั้ง โครงการทวายที่ลงทุนไป 8 พันล้านบาท ลูกหนี้ AOT จำนวน 1,126 ล้านที่จะทำให้ส่วนของผู้ถือหุ้นลดลงราคาเหมาะสม วิธี Adjusted PBV 1 เท่า ได้ที่ 1.96 บาท ภาพทางเทคนิค แกว่งในแนวโน้มขาลง กรอบ Downtrend Channel พร้อมสัญญาณลบจากการหลุดแนวรับ EMA 10 วัน ประเมินเป้าหมายทำกำไรไว้บริเวณ 1.78 บาท

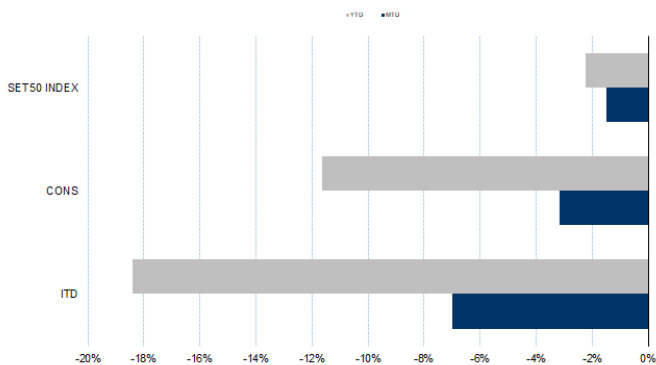
### กลยุทธ์การลงทุน

แนะนำ Short ITDM22 บริเวณ 1.86 บาท เป้าทำกำไร 1.78 บาท และ Cut Loss 0.04 บาทจากทุน

Future							Underlying			
Future	Settle Price	Basis	Vol	OI	OI Change	Leverage	Upside	PER 65F	PBV 65F	EPS GROWTH 65F
ITDM22	1.88	0.01	116	20591	1680	13.03	-1.04%	290.01	0.81	-124.10%

ที่มา: สายงานวิจัย บล. เอเชีย พลัส

### HISTORICAL PRICE

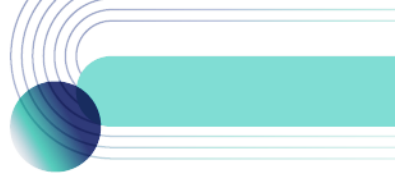


ที่มา: สายงานวิจัย บล. เอเชีย พลัส

### คำนวณกำไรขาดทุนของ STOCK FUTURES



ที่มา: สายงานวิจัย บล. เอเชีย พลัส



### Long MAJORM22

ภาพยนตร์เรื่อง Dr.Strange กระแสตอบรับดีมาก สะท้อนผ่าน Box office ในประเทศ สหรัฐฯทำรายได้เป็นอันดับที่ 2 อยู่ที่ 352 ล้านดอลลาร์ฯ นับตั้งแต่ต้นปี 2565 และกวาดรายได้ในประเทศไทยกว่า 337 ล้านบาท หลังออกฉายได้ 3 สัปดาห์ นอกเหนือจากภาพยนตร์ เรื่อง Dr.Strange ยังมีเรื่อง Jurassic World, Light Year ที่น่าจะสร้างรายได้ค่อนข้างสูง และภาพยนตร์เรื่อง Top Gun กระแสตอบค่อนข้างดีจากเทรนด์ออนไลน์ใน Twitter หลังออกฉายได้เพียง 2 วัน อิงวิธี DCF ได้ Fair Value ปี 2565 เท่ากับ 25 บาท ภาพทางเทคนิค พักตัวเหนือกรอบบน Symmetrical Triangle โดยจะมีจุดเปิด Upside หากผ่านบริเวณแนวต้านที่ 21.00 บาท ส่วนเป้าหมายทำกำไรอยู่บริเวณ 21.50 บาท

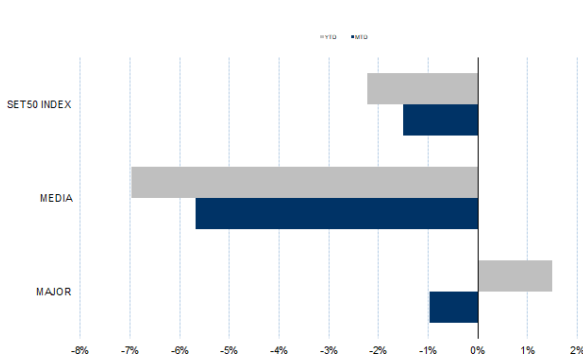
### กลยุทธ์การลงทุน

แนะนำถือสถานะ Long MAJORM22 ที่ 20.91 บาท เป้าทำกำไร 21.50 บาทและ Cut Loss 0.3 บาทจากทุน

Future							Underlying			
Future	Settle Price	Basis	Vol	OI	OI Change	Leverage	Upside	PER 65F	PBV 65F	EPS GROWTH 65F
MAJORM22	20.24	-0.12	400	3016	2	9.08	16.82%	22.22	2.39	-49.43%

ที่มา: สายงานวิจัย บล. เอเชีย พลัส

### HISTORICAL PRICE

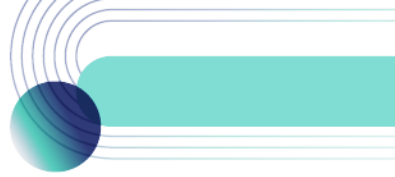


ที่มา: สายงานวิจัย บล. เอเชีย พลัส

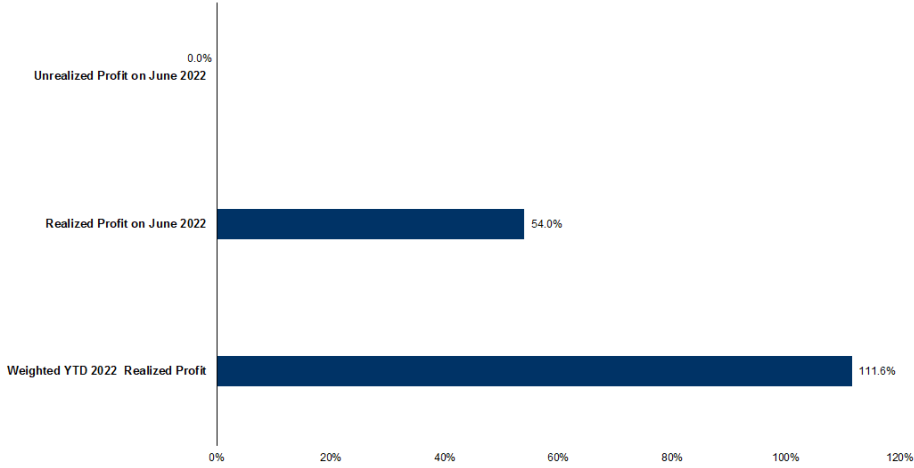
### TECHNICAL CHART



ที่มา: สายงานวิจัย บล. เอเชีย พลัส



### TRACKING PERFORMANCE



หมายเหตุ: การคำนวณผลตอบแทนจะใช้ราคาเปิดในวันแนะนำเป็นต้นทุน เทียบกับราคาปิดล่าสุด เป็นผลตอบแทนสะสมจนกว่าจะถึงวันที่ฝ่ายวิจัยแนะนำให้ปิดสถานะทำกำไรโดยตัดขาดทุน

ที่มา: สายงานวิจัย บล. เอเชีย พลัส

### TOP 20 MOST ACTIVE VOLUME

	Future	Settle Price	Basis	Vol	OI	OI Change	Leverage	Resistance	Support
1	JASM22	4	0	27652	221604	-5005	8	4	3
2	GUNKULM22	5.77	-0.03	4121	143624	103150	22	6.19	5.60
3	TRUEM22	4.36	-0.04	3932	130702	25714	12	4.66	4.48
4	BANPUM22X	12	0	3100	31357	330	15	13	12
5	GULFM22	48.26	-0.24	2886	9778	-68	2	47.26	45.96
6	BEMM22	9	0	2094	11416	0	13	9	8
7	SCBM22	112.38	-0.62	2075	1245	181	9	110.28	106.68
8	SUPERM22	1	0	2055	104966	2000	6	1	1
9	PRMM22	6.08	-0.07	2000	15313	1001	4	5.81	5.49
10	AOTM22	70	0	1999	2866	162	11	69	67
11	WHAM22	3.23	0.03	1609	41333	1006	8	3.19	3.09
12	BAMM22	19	0	1141	7759	714		19	18
13	TUM22	17.32	0.12	1120	8203	2518	9	17.00	16.38
14	BGRIMM22	34	0	892	12498	414	6	34	32
15	PTGM22	14.70	0.10	852	11369	1404	5	14.62	14.02
16	CPFM22	26	0	820	51366	1553	8	27	26
17	SPRCM22	12.07	-0.23	755	8124	500	10	13.17	12.07
18	HMPROM22	15	0	611	1985	-1	9	14	14
19	QHM22	2.21	-0.01	557	43698	-2707	12	2.22	2.16
20	IRPCM22	3	0	549	59183	2507	10	4	3

ที่มา: สายงานวิจัย บล. เอเชีย พลัส



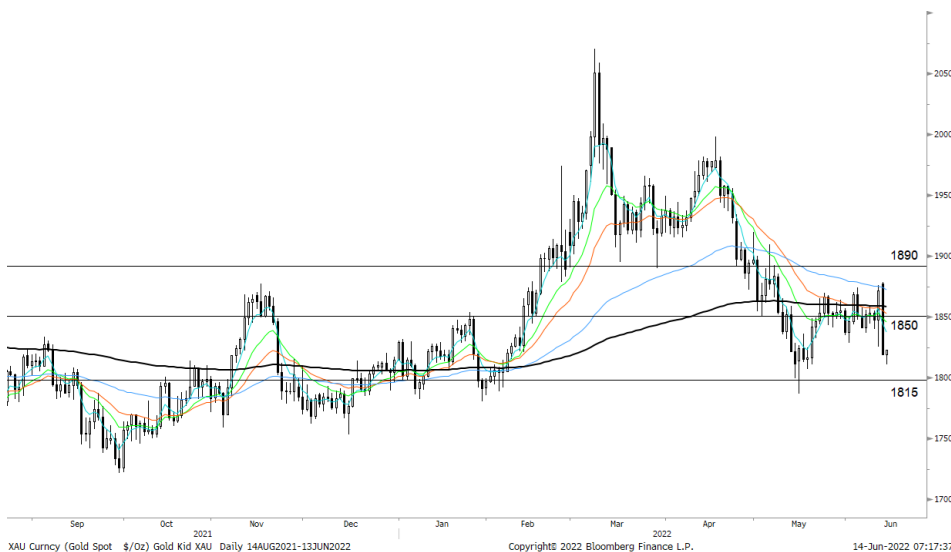
### GOLD FUTURES

ราคาทองคำตลาดสหรัฐเมื่อคืน ดิ่งลงแรง 52.1 เหรียญฯ หรือ 2.8% ปิดที่ 1,819 เหรียญฯ ต่ำสุดในรอบ 3 สัปดาห์ แรงกดดันจากการพุ่งขึ้นของอัตราผลตอบแทนพันธบัตรสหรัฐ และการแข็งค่าของค่าเงินดอลลาร์ หลังคาดการณ์ว่าธนาคารกลางสหรัฐ (เฟด) จะปรับขึ้นดอกเบี้ยในอัตราเร่งตัวที่ 0.75% เพิ่มจากก่อนหน้านี้ที่คาด 5% ในการประชุมสัปดาห์นี้ เพื่อหวังสกัดเงินเฟ้อที่อยู่ระดับสูง ทำให้ Dollar Index วานนี้ปรับขึ้นเกือบ 1% ปิดบริเวณ 105.2 จุด โดยสัปดาห์นี้ คงให้น้ำหนักไปที่การประชุมเฟดวันที่ 14-15 มิ.ย. นี้ ขณะเดียวกันยังมีการรายงานตัวเลขเศรษฐกิจสำคัญของสหรัฐ เช่น ดัชนี PPI, ยอดค้าปลีก, จำนวนผู้ขอรับสวัสดิการว่างงาน ฯลฯ

### กลยุทธ์การลงทุน

ราคาทองคำ GFM22 เมื่อคืน ปรับลงแรงตามตลาดโลก 530 บาท ปิดที่ 30,370 บาท (1,830 เหรียญฯ) สูงกว่าราคาทองคำตลาด spot ล่าสุดที่เคลื่อนไหวบริเวณ 1,820-1,823 เหรียญฯ คาดราคา GFM22 วันนี้จะอยู่ในกรอบ 30,100-30,400 บาท จากทิศทางราคาทองคำที่ผันผวน และรอผลประชุมเฟด ฝ่ายวิจัยจึงคงแนะนำให้ Trading บริเวณ 1,810-1,840 เหรียญฯ หรือ 30,030-30,530 บาท และกำหนดจุด Cut Loss ไว้ 100 บาทจากทุน เพื่อป้องกันความเสี่ยงหากราคาทองคำเคลื่อนไหวผิดจากคาด

### เทคนิค GOLD SPOT



ที่มา: สายงานวิจัย บล. เอเชีย พลัส

### Gold Futures

FUTURES	Last	Chg	%Chg	Vol	OI	OI Chg
GFM22	30,370	-360	-1.17	92	277	6
GFQ22	30,400	-370	-1.20	62	140	16
GFV22	30,380	-390	-1.27	23	41	-16

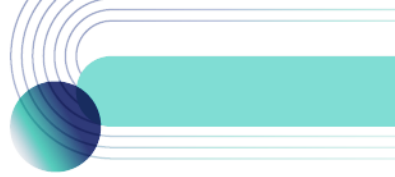
### Mini Gold Futures

	Last	Chg	%Chg	Vol	OI	OI Chg
GF10M22	30,290	-400	-1.30	3,974	9,393	923
GF10Q22	30,320	-430	-1.40	1,284	4,771	27
GF10V22	30,340	-430	-1.40	814	2,254	96

ที่มา: สายงานวิจัย บล.เอเชีย พลัส

หมายเหตุ : ราคาปิดของ Gold Futures (Night Session) Settle ณ เวลา 22.00 น. และปริมาณการซื้อขายเกิดขึ้นในช่วงเวลา 19.30-22.30 น.





### GOLD TECHNICAL

ทิศทางราคาทองคำ เกิดแท่งเทียนแดงยาว หลุดแนวรับบริเวณ \$1850 เป็นสัญญาณเปิด

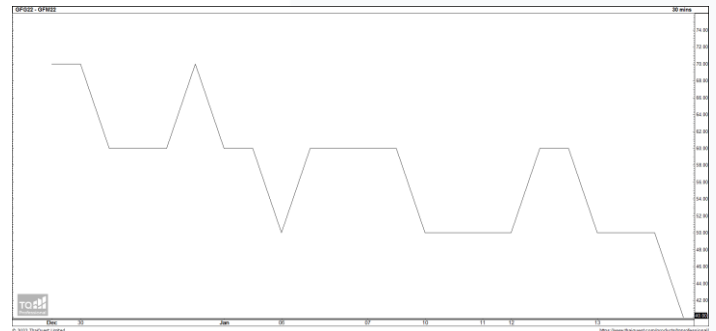
Downside เสี่ยงปรับฐานต่อ โดยมีแนวรับบริเวณ \$1815

#### การแปลงราคาทองคำให้เป็นบาท

GOLD London AM ( USD/Ounce )	FX ( บาท/ USD )				
	34.00	34.25	34.50	34.75	35.00
1,760	28,444	28,653	28,862	29,071	29,280
1,790	28,928	29,141	29,354	29,567	29,779
1,820	29,413	29,630	29,846	30,062	30,278
1,850	29,898	30,118	30,338	30,558	30,778
1,880	30,383	30,606	30,830	31,053	31,277
1,910	30,868	31,095	31,322	31,549	31,776
1,940	31,353	31,583	31,814	32,044	32,275
1,970	31,838	32,072	32,306	32,540	32,774
2,000	32,322	32,560	32,798	33,035	33,273

ที่มา: สายงานวิจัย บล. เอเชีย พลัส

#### SPREAD ระหว่าง GFJ22 – GFQ22



ที่มา: สายงานวิจัย บล. เอเชีย พลัส

#### คำนวณกำไรขาดทุนของ GOLD FUTURES

มีลงทุนรายย่อย

(ค่าธรรมเนียม 490.10 บาท/สัญญา/ข้าง)

ราคาปิด future	เปลี่ยนแปลง	กำไร (ขาดทุน)	ค่าธรรมเนียม+ VAT (บาท)	กำไร (ขาดทุน)สุทธิ
30,620.00	250.0	12,500	(1,049)	11,451
30,570.00	200.0	10,000	(1,049)	8,951
30,520.00	150.0	7,500	(1,049)	6,451
30,470.00	100.0	5,000	(1,049)	3,951
30,420.00	50.0	2,500	(1,049)	1,451
<b>30,370.00</b>	<b>0.0</b>	<b>-</b>	<b>(1,049)</b>	<b>(1,049)</b>
30,320.00	-50.0	(2,500)	(1,049)	(3,549)
30,270.00	-100.0	(5,000)	(1,049)	(6,049)
30,220.00	-150.0	(7,500)	(1,049)	(8,549)
30,170.00	-200.0	(10,000)	(1,049)	(11,049)
30,120.00	-250.0	(12,500)	(1,049)	(13,549)

ที่มา: สายงานวิจัย บล. เอเชีย พลัส

#### คำนวณกำไรขาดทุนของ MINI GOLD FUTURES

มีลงทุนรายย่อย

(ค่าธรรมเนียม 98.10 บาท/สัญญา/ข้าง)

ราคาปิด future	เปลี่ยนแปลง	กำไร (ขาดทุน)	ค่าธรรมเนียม+ VAT (บาท)	กำไร (ขาดทุน)สุทธิ
30,540.00	250.0	2,500	(210)	2,290
30,490.00	200.0	2,000	(210)	1,790
30,440.00	150.0	1,500	(210)	1,290
30,390.00	100.0	1,000	(210)	790
30,340.00	50.0	500	(210)	290
<b>30,290.00</b>	<b>0.0</b>	<b>-</b>	<b>(210)</b>	<b>(210)</b>
30,240.00	-50.0	(500)	(210)	(710)
30,190.00	-100.0	(1,000)	(210)	(1,210)
30,140.00	-150.0	(1,500)	(210)	(1,710)
30,090.00	-200.0	(2,000)	(210)	(2,210)
30,040.00	-250.0	(2,500)	(210)	(2,710)

ที่มา: สายงานวิจัย บล. เอเชีย พลัส