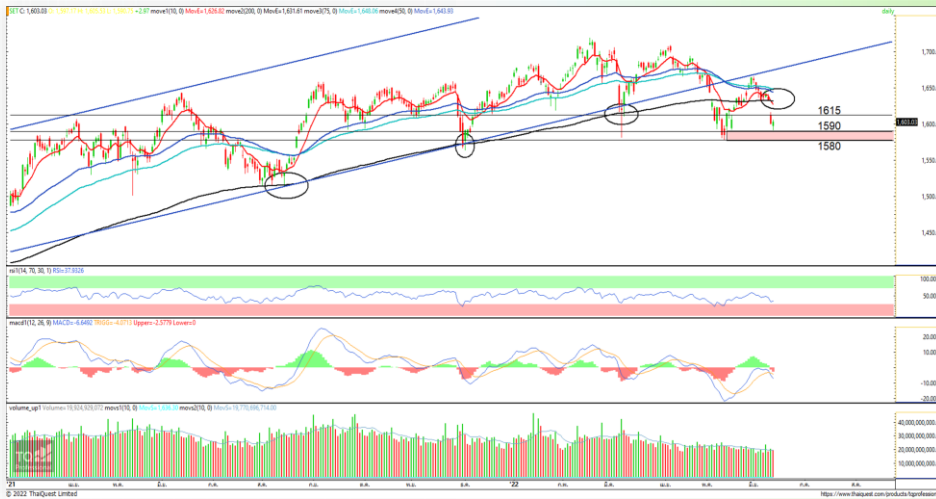


15 มิถุนายน 2565

### SET INDEX DAILY: ขึ้นไม่ได้ แต่ลงก็ไม่สุด



#### ประเด็นวิเคราะห์:

SET Index วานนี้เคลื่อนไหวได้แข็งแกร่งกว่าที่คิดหลังจากลงมาทำจุดต่ำสุด 1590 จุดก็ตีกลับจนล่าสุดปิดที่ 1603.03 จุด เพิ่มขึ้น 2.97 จุด ด้วยมูลค่าการซื้อขาย 6.31 หมื่นล้านบาท

สัญญาณการย่อแล้วตีกลับเกิดเป็นแท่งเทียนเงาล่างมองเป็นสัญญาณชะลอการลงในระยะสั้น แต่อย่างไรก็ตามการตีกลับแรงๆก็เป็นไปได้ยากจากสารพัดแนวต้านที่คอยกอดอยู่รวมถึงข้อจำกัดด้านมูลค่าการซื้อขายที่ไม่หนาแน่น

จึงคาด SET Index วันนี้แกว่งผันผวนขึ้นไม่ได้ลงไม่สุดตามกรอบ 1590-1615 จุด แต่ทั้งนี้หากหลุดกรอบล่างลงจุดที่ต้องระวังคือ 1580 จุด หากหลุดเชื่อว่า Downside ถัดไปจะเปิดไม่ต่ำกว่า 15 จุด

แนวรับ 1590  
แนวต้าน 1615

#### สรุป

SET Index แม้ปิดบวกด้วยสัญญาณแท่งเทียนเงาล่างยาวน่าจะขึ้นนำการชะลอการลงในระยะสั้น แต่สัญญาณโดยรวมยังไม่แข็งแกร่ง จึงคาดการณ์เคลื่อนไหวระหว่างวันยังผันผวนขึ้นไม่ได้แต่ลงไม่สุดตามกรอบ 1590-1615 จุด