

STRATEGIC MOVE

ปรับท่ามกลางยุครัฐ (ภาคบ้าย)

BY RESEARCH DIVISION

ASIA PLUS Securities

20 มิถุนายน 2565

ทิศทางตลาดฯ ภาคเช้า:

ตลาดหุ้นเอเชียปิดส่วนใหญ่แดนลบช่วง -0.29% ถึง -2.37% จากความกังวลภาวะเศรษฐกิจถดถอย ส่วน SET Index -4.23 จุด หลักๆ กลุ่ม ธ.พ พลังงาน และไฟแนนซ์

แนวโน้มตลาดฯ ภาคบ้าย:

คาด SET Index บ้ายนี้แกว่งผันผวนในกรอบ 1545-1560 จุด โดยประเด็นต่างประเทศยังอยู่กับเรื่องเดิมคือความกังวลเงินเฟ้อ การดำเนินนโยบายการเงินเชิงรุกของ FED และเศรษฐกิจที่เข้าสู่ Recession แต่เชื่อว่าราคาหุ้นก็ตอบรับประเด็นดังกล่าวในระดับหนึ่ง ส่วนปัจจัยภายในประเทศให้น้ำหนักกับการประชุม ครม. ในวันพรุ่งนี้ต่อการพิจารณามาตรการดูแลค่าครองชีพโดยไฟกัสนักจะอยู่ที่ราคาพลังงาน รวมถึงมาตรการกระตุ้นการท่องเที่ยวที่เสนอนิติบุคคลจ้างงานอีเวนต์หรือสัมมนา สามารถนำค่าใช้จ่ายไปลดหย่อนภาษีได้ 1.5 - 2 เท่า กลุ่มชอบ CENTEL MAJOR และ CRC

SET Index (จุด)	1555.16
เปลี่ยนแปลง (จุด)	-4.23
	(-0.27%)
มูลค่าการซื้อขาย (ลบ)	31,080.19

RESEARCH DIVISION

บริษัทหลักทรัพย์ เอเชีย พลัส

เกิดศักดิ์ กวีธรร-SSM

นักวิเคราะห์ปัจจัยพื้นฐานด้านตลาดทุน และทางเทคนิค

เลขทะเบียนนักวิเคราะห์: 004132

ชาญชัย พันธการนาจิก

นักวิเคราะห์ปัจจัยพื้นฐานด้านตลาดทุน และทางเทคนิค

เลขทะเบียนนักวิเคราะห์: 064045

ธนิษฐร เกิดเนตส

ผู้ช่วยนักวิเคราะห์

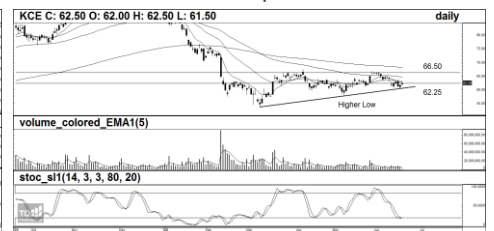
กราฟเทคนิค SET INDEX ราย 60 นาที TECHNICAL SIGNAL BUY: MAJOR

TECHNICAL SIGNAL BUY: KCE

แนวรับ/แนวต้าน (จุด) 1,545/1,560

แนวรับ/แนวต้าน (จุด) 21.10/22.30

แนวรับ/แนวต้าน (จุด) 62.50/66.50



ที่มา: สายงานวิจัย บล. เอเชีย พลัส

*หมายเหตุ: สำหรับคำแนะนำหุ้นทางเทคนิค หากราคาไม่ถึงเป้าหมายที่กำหนดภายใน 3 วันทำการ แนะนำปิดสถานะเพื่อลดความเสี่ยง

AFTERNOON ACTION

PRODUCT	NAME	ACTION/COMMENT
Fundamental Pick	CENTEL	Sentiment หนุนจากนโยบายการเปิดประเทศ COVID-19 เป็นโรคประจำถิ่น รวมถึงนโยบายกระตุ้นการท่องเที่ยวไทยที่มีต่อเนื่อง
	MAJOR	ภาพยนตร์เรื่อง Top Gun กระแสตอบค่อนข้างดีจากเทรนออนไลน์ใน Twitter คาดกำไร 2Q65 จะเติบโตโดดเด่น QoQ และ YoY
	CRC	แนวโน้มกำไร 2Q65 จะเติบโต YoY และ สามารถล้นเติบโต QoQ ได้ ชับเคลื่อนจากการเติบโตของยอดขายสาขาเดิม (SSSG)
Technical Pick	MAJOR	รับบริเวณ 21.10 บาท เป้าทำกำไร 22.30 บาท และ Cut Loss 20.40 บาท
	KCE	รับบริเวณ 62.50 บาท เป้าทำกำไร 66.50 บาท และ Cut Loss 60.50 บาท
SET50 Futures	S50M22	เปิด Long S50M22 ทุนเฉลี่ย 938 บาท เป้าทำกำไร 950 จุดและ Cut Loss 4 จุดจากทุน
SET50 Option	S50M22C925	เปิด Long S50M22C925 ได้ที่ 19 จุด (SET50= 937 จุด) กำไร 2.7 จุด เป้าทำกำไร 32 จุด (SET50= 950 จุด) และ Cut 3 จุด
Single Stock Futures	ITDM22	แนะนำถือสถานะ Short ITDM22 ทุน 1.87 บาท เป้าทำกำไร 1.78 บาทและ Stop Profit ที่ทุน
	MAJORM22	แนะนำถือสถานะ Long MAJORM22 ที่ 20.91 บาท เป้าทำกำไร 21.50 บาทและ Cut Loss 0.3 บาท
Gold Futures	GFM22	แนะนำ Trading 30670-31170 บาท (\$1830-1860) และ รอเปิด Long เมื่อราคาลงมารอบล่าง

ที่มา: สายงานวิจัย บล. เอเชีย พลัส

ข้อมูลในเอกสารฉบับนี้ รวบรวมมาจากแหล่งข้อมูลที่น่าเชื่อถือ อย่างไรก็ดี บริษัทหลักทรัพย์ เอเชีย พลัส จำกัด ไม่สามารถที่จะยืนยันหรือรับรองความถูกต้องของข้อมูลเหล่านี้ได้ ไม่ว่าประการใดๆ บทวิเคราะห์ในเอกสารนี้จัดทำขึ้นโดยอ้างอิงหลักเกณฑ์ทางวิชาการเกี่ยวกับหลักการวิเคราะห์ และมีได้เป็นการชี้แนะ หรือเสนอแนะให้ซื้อหรือขายหลักทรัพย์ใดๆ การตัดสินใจซื้อหรือขายหลักทรัพย์ใดๆ ของผู้อ่าน ไม่ว่าจะเกิดจากการอ่านบทความในเอกสารนี้หรือไม่ก็ตาม ล้วนเป็นผลจากการใช้วิจารณญาณของผู้อ่าน โดยไม่มีส่วนเกี่ยวข้องกับบริษัทฯ ใดๆ กับ บริษัทหลักทรัพย์ เอเชีย พลัส จำกัด ไม่ว่ากรณีใด