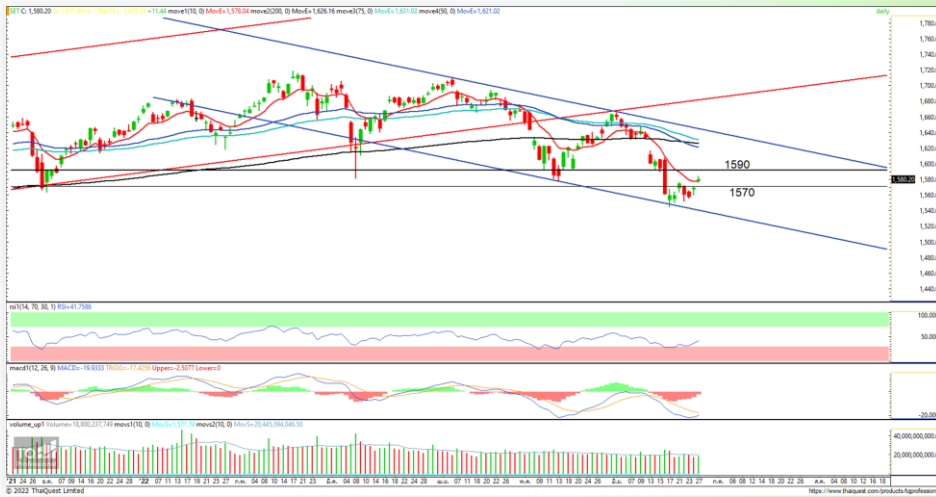


28 มิถุนายน 2565

### SET INDEX DAILY: Vol ไม่หนุน...ขึ้นจำกัด



#### ประเด็นวิเคราะห์:

SET Index วานนี้ติดขึ้นได้ต่ออีก 11.44 จุด ปัจจุบันปิดที่ 1580.20 จุด ด้วยมูลค่าการซื้อขาย 5.92 หมื่นล้านบาท

ดัชนีติดขึ้นมาได้แรงจนกลับมาขึ้นเหนือ EMA 10 วันถือเป็นสัญญาณที่ดีในมุมมอง Momentum แต่อย่างไรก็ตามในเชิง Price ที่ปรับขึ้น สวนทาง Volume ดูแล้วกลับเบาบางมากที่สุดในรอบ 4 วันทำการ หากแนวโน้มยังลดลงต่อจะเป็นข้อจำกัดในการปรับขึ้นนับจากนี้

จึงประเมินกรอบการเคลื่อนไหวของวัน SET Index จะเริ่มชะลอการปรับขึ้นโดยมีแนวต้าน 1590 จุด ส่วนแนวรับขยับมาที่ 1570 จุด

แนวรับ 1570

แนวต้าน 1590

#### สรุป

SET Index บวกแรง แต่ Volume ไม่สนับสนุน จึงมอง Momentum การปรับขึ้นวันนี้จะชะลอลงวันนี้คาดแกว่งผันผวนในกรอบ 1570-1590 จุด