

STRATEGIC MOVE

ปรับท่าอากาศยาน (ภาคบ้าย)

BY RESEARCH DIVISION

30 มิถุนายน 2565

ทิศทางตลาดฯ ภาคเช้า:

ตลาดหุ้นเอเชียแกว่งในแดนลบ นำโดยตลาดหุ้นไต้หวัน -2.33% ตลาดหุ้นฟิลิปปินส์ -1.87% หลังจากที่ประธาน FED ส่งสัญญาณเงินขึ้นดอกเบี้ยเพื่อสกัดเงินเฟ้อ SET Index ปิด -12.82 จุด หลักๆมาจาก กลุ่มโรงพยาบาล และ ธนาคารพาณิชย์

แนวโน้มตลาดฯ ภาคบ้าย:

การรายงานดัชนีชี้วัดในส่วนภาคการผลิตเดือน พ.ค. ของญี่ปุ่น เกาหลีใต้ที่ต่ำกว่าคาดการณ์ถึงดัชนี PMI ภาคการผลิตของจีนเดือน มิ.ย. ที่อยู่ที่ 50.2 (ต่ำกว่าตลาดคาด 50.5) นำจะสะท้อนความเสี่ยงของการเติบโตของเศรษฐกิจที่มีแนวโน้มชะลอตัว กดดันตลาดหุ้นในภูมิภาคเข้านี้ยืนในแดนลบและน่าจะส่งผลต่อ SET Index ยังอยู่ในภาวะพักฐานในบ้ายนี้ตามกรอบ 1570-1580 จุด ส่วนประเด็นอื่นๆที่ติดตามวันนี้ให้ความสนใจไปที่การประชุม OPEC+ ต่อมาตรการควบคุมกำลังการผลิต กลยุทธ์การลงทุนชอบ OSP CRC และ TPIPL

SET Index (จุด)	1573.36
เปลี่ยนแปลง (จุด)	-12.82
	(-0.81%)
มูลค่าการซื้อขาย (ลบ)	32,275.44

RESEARCH DIVISION

บริษัทหลักทรัพย์ เอเชีย พลัส

เกิดศักดิ์ กวีธรร-SSSU

นักวิเคราะห์ปัจจัยพื้นฐานด้านตลาดทุน และ-ทางเทคนิค
เลขทะเบียนนักวิเคราะห์: 004132

ชาญชัย พันพานากิจ

นักวิเคราะห์ปัจจัยพื้นฐานด้านตลาดทุน และ-ทางเทคนิค
เลขทะเบียนนักวิเคราะห์: 064045

ธนัฐธรร เกิดเนตส

ผู้ช่วยนักวิเคราะห์

กราฟเทคนิค SET INDEX ราย 60 นาที

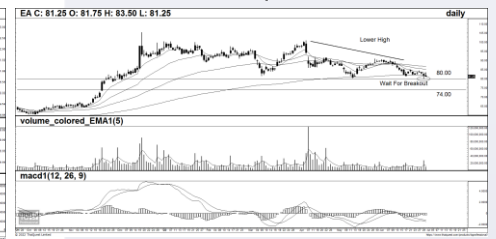
TECHNICAL SIGNAL BUY: ORI

TECHNICAL SIGNAL SELL: EA

แนวรับ/แนวต้าน (จุด) 1,570/1,580

แนวรับ/แนวต้าน (จุด) 10.20/10.80

แนวรับ/แนวต้าน (จุด) 74.00/80.00



ที่มา: สายงานวิจัย บล. เอเชีย พลัส

*หมายเหตุ: สำหรับคำแนะนำหุ้นทางเทคนิค หากราคาไม่ถึงเป้าหมายที่กำหนดภายใน 3 วันทำการ แนะนำปิดสถานะเพื่อลดความเสี่ยง

AFTERNOON ACTION

PRODUCT	NAME	ACTION/COMMENT
Fundamental Pick	OSP	รับ Sentiment บวกจากกระแส Commodities เริ่มเปลี่ยนทิศ ช่วยให้ราคาวัตถุดิบ เช่น ขวดแก้ว ต่ำลง ประกอบกับการออก M-150 ตัวใหม่ที่ราคา 12 บาท (เดิม 10 บาท) จะเป็นปัจจัยหนุน Gross margin พื้นตัวตั้งแต่ 2H
	TPIPL	แนวโน้มกำไร 2Q65 ยังโดดเด่น ธุรกิจปิโตรเคมียังทำกำไรดีตาม Spread EVA-Ethyleneพุ่งแรง ประกอบกับเงินบาทอ่อนค่า
	CRC	แนวโน้มกำไร 2Q65 จะเติบโต YoY และ สามารถล้นเติบโต QoQ ได้ ขับเคลื่อนจากการเติบโตของยอดขายสาขาเดิม (SSSG)
Technical Pick	ORI	รับบริเวณ 10.20 บาท เป้าทำกำไร 10.80 บาท และ Cut Loss 9.90 บาท
	EA	Follow Short เมื่อหลุด 80.00 บาท เป้าทำกำไร 74.00 บาท และ Cut Loss 82.50 บาท
SET50 Futures	S50U22	แนะนำ Trading S50U22 ในกรอบ 938-948 จุด
SET50 Option	S50U22C975	สถานะ Long S50U22P975 ที่ 31 จุด กำไรอยู่ 10 จุด เป้าทำกำไร 46 จุด (SET50= 950 จุด) และ Lock กำไร 5 จุด
Single Stock Futures	BDMSU22	เปิดสถานะ Long BDMSU22 ที่ 24.90 บาท เป้าทำกำไร 25.75 บาทและเลื่อน Stop Profit ที่ทุน
	BEMU22	สถานะ Long BEMU22 ทุน 8.70 บาท ปิดรับกำไร 15%
Gold Futures	GFQ22	แนะนำ Trading กรอบ 30340-30840 บาท (\$1810-1840) และรอ Long เมื่อราคาแตะกรอบล่าง

ข้อมูลในเอกสารฉบับนี้ รวบรวมมาจากแหล่งข้อมูลที่เชื่อถือได้ อย่างไรก็ดี บริษัทหลักทรัพย์ เอเชีย พลัส จำกัด ไม่สามารถที่จะยืนยันหรือรับรองความถูกต้องของข้อมูลเหล่านี้ได้ ไม่ว่าประการใดๆ บทวิเคราะห์ในเอกสารนี้ จัดทำขึ้นโดยอ้างอิงหลักเกณฑ์ทางวิชาการเกี่ยวกับหลักการวิเคราะห์ และมีได้เป็นการชี้แนะ หรือเสนอแนะให้ซื้อหรือขายหลักทรัพย์ใดๆ การตัดสินใจซื้อหรือขายหลักทรัพย์ใดๆ ของผู้อ่าน ไม่ว่าจะเกิดจากการอ่านบทความในเอกสารนี้หรือไม่ก็ตาม ล้วนเป็นผลจากการใช้วิจารณญาณของผู้อ่าน โดยไม่มีส่วนเกี่ยวข้องกับหรือผู้เผยแพร่ใดๆ กับ บริษัทหลักทรัพย์ เอเชีย พลัส จำกัด ไม่ว่ากรณีใด