

5 กรกฎาคม 2565

SET50 FUTURES:

ความคาดหวังต่อการผ่อนคลายมาตรการภาษีระหว่างสหรัฐฯ-จีนเป็น Sentiment บวก แต่กรอบการฟื้นตัวยังจำกัดจากทิศทาง Fund Flow ที่ไหลออก แนะนำ Trading S50U22 ในกรอบ 935-950 จุดและ Short กรอบบน

SET50 OPTION:

คาด SET50 Index ยังปรับขึ้นได้ยากจากทิศทาง Fund Flow ที่มีแนวโน้มไหลออก แนะนำรอ Long S50U22P975 รอบใหม่ที่ 33 จุด (SET50=960) เป้าทำกำไร 43 จุด (SET50=940) และ Cut Loss 3 จุด คาด SET50 ขึ้นได้จำกัด

SINGLE STOCK FUTURES:

สถานะ Long BDMSU22 ที่ 24.90 บาท แนะนำถือต่อเป้าทำกำไร 25.75 บาทและ Cut Loss 0.30 บาทจากทุน การเปิดประเทศหนุนผลประกอบการฟื้นตัว เปิดสถานะ Long BEMU22 ได้ที่ 8.70 บาทกำไร 7.5% แนะนำถือต่อ เป้าทำกำไร 9.00 บาท และ Cut Loss 0.1 บาท จากปัจจัยหนุนของการเปิดประเทศ

GOLD FUTURES:

ราคาทองคำเคลื่อนไหวในกรอบแคบ เนื่องจากขาดปัจจัยใหม่ขับเคลื่อน แนะนำ Trading GFQ22 กรอบ 30400-30900 บาท (\$1790-1820) และรอ Long หากราคาลงมากกรอบล่าง

เงินบาทมีแนวโน้มอ่อนค่า กดดัน FUND FLOW ไหลออก



ที่มา : สายงานวิจัย บล.เอเชีย พลัส

SET50 Index Futures / Option	P.3
Single Stock Futures	P.6
Gold Futures	P.8

* ภายใต้สภาวะที่ตลาดเผชิญกับความผันผวนสูง ทำให้การปรับกลยุทธ์ใน Derivative Talk ต้องดำเนินการได้อย่างรวดเร็วขึ้น ฝ่ายวิจัย จึงเพิ่มช่องทางติดตามคำแนะนำกลยุทธ์การซื้อขายระหว่างวันทำการผ่าน 2 ช่องทาง เพื่อให้นักลงทุนสามารถปรับเปลี่ยนกลยุทธ์ ได้มีประสิทธิภาพมากยิ่งขึ้น คือ

* แอปพลิเคชัน “ASP Smart”



* Telegram “Asia plus group”

Follow now



Asia Plus Group

RESEARCH DIVISION

บริษัทหลักทรัพย์ เอเชีย พลัส

เกิดศักดิ์ ทวีธีระ-สรวน

นักวิเคราะห์ปัจจัยพื้นฐานด้านตลาดทุน และ-ทางเทคนิค
เลขทะเบียนนักวิเคราะห์: 004132

ประสิทธิ์ รัตนกิจกมล, CISA, CFA

นักวิเคราะห์ปัจจัยพื้นฐานด้านตลาดทุน และ-ด้านเทคนิค
เลขทะเบียนนักวิเคราะห์: 025917

นวลพรรณ น้อยรัชชกร

นักวิเคราะห์ปัจจัยพื้นฐานด้านตลาดทุน และ-ด้านเทคนิค
เลขทะเบียนนักวิเคราะห์: 019994

ชาญชัย พันพานากิจ

นักวิเคราะห์ปัจจัยพื้นฐานด้านตลาดทุน และ-ทางเทคนิค
เลขทะเบียนนักวิเคราะห์: 064045

ธนัฐธ เกิดเนตร

ผู้ช่วยนักวิเคราะห์



สถานะของนักลงทุน

	All Futures Long(Short) Position : Contract			Accumulated Long(Short)		
	Long	Short	Net	2 Days	1 Weeks	1 Months
Institution	155,476	110,714	44,762	50,538	108,196	239,723
Foreign	144,087	132,109	11,978	31,681	10,738	-58,682
Retail	230,171	286,911	-56,740	-82,219	-118,934	-181,041

	SET50 Futures Long(Short) Position : Contract			Accumulated Long(Short)		
	Long	Short	Net	2 Days	1 Weeks	1 Months
Institution	38,606	40,875	-2,269	-3,929	-4,160	-5,901
Foreign	84,201	81,876	2,325	21,115	31,479	-70,621
Retail	117,365	117,421	-56	-17,186	-27,319	76,522

	Single Stock Futures Long(Short) Position : Contract			Accumulated Long(Short)		
	Long	Short	Net	2 Days	1 Weeks	1 Months
Institution	96,173	56,841	39,332	29,468	95,542	188,360
Foreign	18,696	14,766	3,930	9,707	-4,943	30,078
Retail	63,227	106,489	-43,262	-39,175	-90,599	-218,438

	Metal Futures Long(Short) Position : Contract			Accumulated Long(Short)		
	Long	Short	Net	2 Days	1 Weeks	1 Months
Institution	9,029	6,480	2,549	1,946	2,137	1,108
Foreign	40,462	35,179	5,283	515	-16,617	-17,266
Retail	28,352	36,184	-7,832	-2,461	14,480	16,158

	Call Option Long(Short) Position : Contract			Accumulated Long(Short)		
	Long	Short	Net	2 Days	1 Weeks	1 Months
Institution	670	220	450	504	803	1,636
Foreign	535	120	415	354	1,122	1,928
Retail	1,536	2,401	-865	-858	-1,925	-3,564

	Put Option Long(Short) Position : Contract			Accumulated Long(Short)		
	Long	Short	Net	2 Days	1 Weeks	1 Months
Institution	256	300	-44	-99	-935	-898
Foreign	151	131	20	136	839	2,987
Retail	1,720	1,696	24	-37	96	-2,089



SET50 OVERVIEW

ความคาดหวังเชิงบวกต่อสหรัฐฯที่กำลังพิจารณายกเลิกกำแพงภาษีบางส่วนกับจีนเพื่อลดแรงกดดันเงินเฟ้อฯ ถือเป็น Sentiment เชิงบวกต่อตลาดหุ้นโลกและ SET50 Index แต่อย่างไรก็ตามทิศทางเงินบาทที่มีแนวโน้มอ่อนค่าโดยมีปัจจัยสนับสนุนจากเงินเฟ้อฯที่มีแนวโน้มเร่งตัว ส่วนต่างดอกเบี้ยระหว่างบ้านเรากับสหรัฐฯที่มีแนวโน้มกว้างมากขึ้นและการขาดดุลบัญชีเดินสะพัดต่อเนื่องและมีแนวโน้มอยู่ในระดับสูงจากการนำเข้าพลังงานที่เพิ่มสูงขึ้น โดยหากประเมินในมุมมองสัญญาณทางเทคนิคเชื่อว่าจะเห็นการขึ้นทดสอบแนวต้านที่ 36.00 บาท/usd จากปัจจุบันอยู่ที่ 35.57 บาท/usd ซึ่งจะเป็ปัจจัยที่ทำให้ Fund Flow ที่ยังมีแนวโน้มไหลออก ส่วนประเด็นอื่นๆที่ติดตามวันนี้อยู่ที่การรายงานเงินเฟ้อฯไทยเดือน มิ.ย. โดย Consensus คาดขยายตัว 7.5%yoy หากออกมาสูงกว่าคาดอาจเป็น Sentiment เชิงลบต่อ SET50 Index คาดกรอบการเคลื่อนไหวของวันที่ 940-960 จุด

SET50 INDEX FUTURES

Direction Trading: ความคาดหวังต่อการผ่อนคลายมาตรการภาษีระหว่างสหรัฐฯ-จีน เป็น Sentiment บวก แต่กรอบการฟื้นตัวยังจำกัดจากทิศทาง Fund Flow ที่ไหลออก แนะนำ Trading S50U22 ในกรอบ 935-950 จุดและ Short กรอบบน

Spread Trading: นักลงทุนน่าจะเปิดสถานะ Long Spread S50U22Z22 ได้ที่ -1.40 จุด ปัจจุบันกำไร 0.4 จุด แนะนำถือต่อเพื่อคาดหวัง Spread ระหว่าง S50Z22 ลบด้วย S50U22 จะลู่เข้าค่าทางทฤษฎีที่ 2.53 จุด

SET50 Option: คาด SET50 Index ยังปรับขึ้นได้ยากจากทิศทาง Fund Flow ที่มีแนวโน้มไหลออก แนะนำรอ Long S50U22P975 รอบใหม่ที่ 33 จุด (SET50=960) เป้าทำกำไร 43 จุด (SET50=940) และ Cut Loss 3 จุด คาด SET50 ขึ้นได้จำกัด

S50U22 (30 MIN CHART)



ที่มา: สายงานวิจัย บล. เอเชีย พลัส

	แนวรับ	แนวต้าน
SET50	935	950
S50U22	940	960

* ภายใต้สภาวะที่ตลาดเผชิญกับความผันผวนสูง ฝ่ายวิจัยจึงเพิ่มช่องทางติดตามคำแนะนำกลยุทธ์การซื้อขายระหว่างวันผ่าน 2 ช่องทาง คือ

* แอปพลิเคชัน “ASP Smart”



* Telegram “Asia plus group”

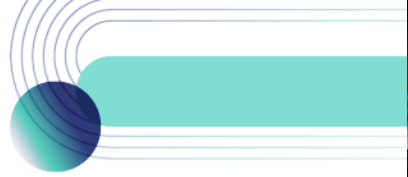
Follow now



Asia Plus Group

TECHNICAL COMMENT

S50U22 ยังอยู่ในโหมด Sideway/Sideway Down คาดกรอบการเคลื่อนไหวที่ 935-950 จุด



	Last	1Yr Hist. Volatility	2Week Hist. Volatility
SET50 Index	950.85	12.31623	13.7078

Call Option

	Premium	Chg	Break Even	Intrinsic Value	Time Value	All-in-Premium	Theory Price	Volume	Open Interest	Implied Volatility	Delta	Effective Gearing	Time Decay
S50U22C1050	0.90	-0.10	> 1050.9	0.00	0.90	10.52%	1.22	691	3606	12.65	0.04	41.13	0.1
S50U22C1025	1.90	-0.20	> 1026.9	0.00	1.90	8.00%	2.82	671	3127	12.15	0.08	38.30	0.1
S50U22C1000	4.40	-0.60	> 1004.4	0.00	4.40	5.63%	5.94	213	2732	12.17	0.16	33.67	0.1
S50U22C975	9.80	-1.50	> 984.8	0.00	9.80	3.57%	11.48	373	2992	12.52	0.28	27.57	0.0
S50U22C950	18.90	-2.70	> 968.9	0.85	18.05	1.90%	20.34	404	2674	12.94	0.44	22.21	0.0

Put Option

	Premium	Chg	Break Even	Intrinsic Value	Time Value	All-in-Premium	Theory Price	Volume	Open Interest	Implied Volatility	Delta	Effective Gearing	Time Decay
S50U22P1050	103.40	4.20	< 946.6	99.15	4.25	-0.45%	109.64	0	247	#N/A N/A	-1.00	-9.20	0.0
S50U22P1025	80.30	3.80	< 944.7	74.15	6.15	-0.65%	86.29	0	255	11.44	-0.92	-10.88	0.0
S50U22P1000	62.00	3.00	< 938	49.15	12.85	-1.35%	64.47	5	489	10.00	-0.88	-13.50	0.0
S50U22P975	43.60	1.70	< 931.4	24.15	19.45	-2.05%	45.06	29	891	12.25	-0.71	-15.42	0.0
S50U22P950	28.00	1.10	< 922	0.00	28.00	-3.03%	28.97	364	2592	12.48	-0.55	-18.63	0.0

ที่มา: สายงานวิจัย บล. เอเชีย พลัส

ภาพรวมการซื้อขาย SET50 INDEX

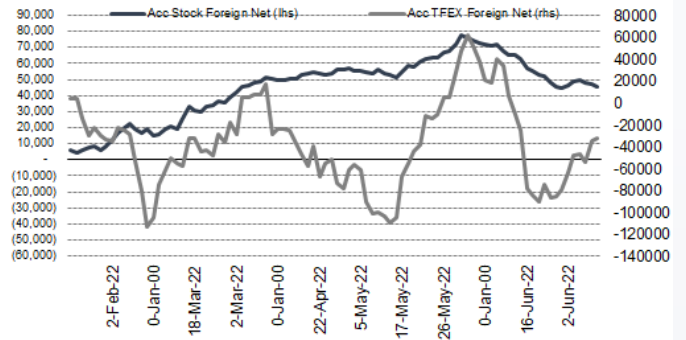
UNDERLYING	Close	Chg	%Chg	สผลการซื้อขาย
SET50	950.85	-5.14	-0.54%	4/7/22

Symbol	Settle	Chg	%Chg	Vol.	OI	OI Chg
S50N22	945.70	-1.8	-0.2%	180	1,017	94
S50Q22	944.10	-2.9	-0.3%	7	90	1
S50U22	941.30	-3.5	-0.4%	215,967	358,333	6,893
S50Z22	940.50	-3.4	-0.4%	20,435	47,296	1,110
S50H23	936.40	-3.5	-0.4%	2,136	10,515	27
S50M23	932.00	-3.5	-0.4%	1,447	1,146	117

SET50 Futures	Long(Short)	สัญญา	สะสม Long(Short)			
	Long	Short	Net	2 วัน	2 สัปดาห์	1 เดือน
สถาบัน	38,606	40,875	-2,269	-3,929	-8,633	-5,901
ต่างชาติ	84,201	81,876	2,325	21,115	57,343	-70,621
รายย่อย	117,365	117,421	-56	-17,186	-48,710	76,522

ที่มา: สายงานวิจัย บล. เอเชีย พลัส

ความสัมพันธ์สถานะของนักลงทุนต่างประเทศ ในตราสารทุน และ SET50 FUTURES



ที่มา: สายงานวิจัย บล. เอเชีย พลัส

คาดการณ์ SPREAD ณ สิ้นเดือนจาก ASPS MODEL

	เป้าหมาย Spread ซีรียโกล - ซีรียโกล					
	S50J21	S50K21	S50M21	S50N21	S50Q21	S50U21
	ณ 29 เม.ย.64	ณ 28 พ.ค.64	ณ 29 มิ.ย.64	ณ 29 ก.ค.64	ณ 30 ส.ค.64	ณ 29 ก.ย.64
S50J21						
S50K21	-1.68					
S50M21	-1.28	0.40				
S50N21	-1.16	0.53	0.13			
S50Q21	-5.13	-3.62	-4.02	-4.15		
S50U21	-5.81	-4.13	-4.53	-4.66	-0.51	

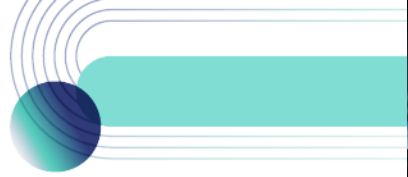
*สมมติฐานอัตราดอกเบี้ยนโยบายระหว่าง มิ.ย. - ก.ย. 64 เท่ากับ 0.5%

ที่มา: สายงานวิจัย บล. เอเชีย พลัส

SET50 ที่ระดับค่า PER ต่างๆ

SET 50 Sensitivity	ม.ค. 65E	มี.ค. 65E	เม.ย. 65E	พ.ค. 65E	มิ.ย. 65E	ก.ย. 65E	ธ.ค. 65E
(เท่า)							
PER 20	933	952	961	971	980	1,008	1,036
PER 20.5	957	976	985	995	1,005	1,033	1,062
PER 21	980	1,000	1,009	1,019	1,029	1,058	1,088
PER 21.5	1,003	1,023	1,033	1,043	1,054	1,084	1,114
PER 22	1,027	1,047	1,057	1,068	1,078	1,109	1,140
PER 22.5	1,050	1,071	1,082	1,092	1,103	1,134	1,166
PER 23	1,073	1,095	1,106	1,116	1,127	1,159	1,191
PER 23.5	1,097	1,119	1,130	1,141	1,152	1,184	1,217

ที่มา: สายงานวิจัย บล. เอเชีย พลัส



SINGLE STOCK FUTURES

Long BDMSU22

ภาพการฟื้นตัวธุรกิจในปี 2565-66 ชัดเจน โดยจะขับเคลื่อนจาก 2 ปัจจัยหลัก คือ 1) การเติบโตของรายได้บริการ 2) อัตรากำไรขั้นต้น (Gross Margin) ที่ทำได้ดีขึ้น ขณะที่แนวโน้มกำไร 2H65 จะเติบโตได้แรง จากฐานต่ำปีก่อน จากยอดผู้ป่วยที่จะเพิ่มขึ้นโดยเฉพาะผู้ป่วยต่างชาติ Upside ด้านรายได้ที่ยังไม่รวมในประมาณการจากโครงการใหม่อย่างร้านยา รูปแบบใหม่ที่เป็นความร่วมมือกันระหว่าง BDMS และ COM7 FV 65 เท่ากับ 30.5 บาท

ภาพทางเทคนิค แรงซื้อกลับจากบริเวณแนวรับ EMA 200 วัน สะท้อน Downside ที่จำกัด ล่าสุดอยู่ในช่วงพักตัว โดยมีสัญญาณบวกจากราคายืนเหนือ EMA 10 วัน

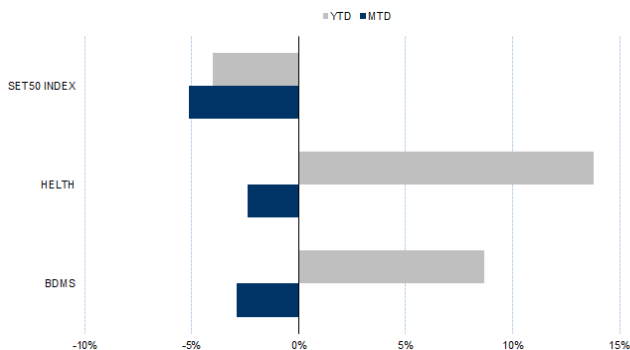
กลยุทธ์การลงทุน

แนะนำถือ Long BDMSU22 ทุน 24.90 บาท เป้าทำกำไร 25.75 บาท และ Cut Loss 0.30 บาทจากทุน

Future							Underlying			
Future	Settle Price	Basis	Vol	OI	OI Change	Leverage	Upside	PER 65F	PBV 65F	EPS GROWTH 65F
BDMSU22	25.15	-0.30	718	909	0	14.83	16.94%	42.99	4.48	18.78%

ที่มา: สายงานวิจัย บล. เอเชีย พลัส

HISTORICAL PRICE



ที่มา: สายงานวิจัย บล. เอเชีย พลัส

คำนวณกำไรขาดทุนของ STOCK FUTURES



ที่มา: สายงานวิจัย บล. เอเชีย พลัส



Long BEMU22

BEM รายงานปริมาณรถใช้ทางด่วนและผู้โดยสารรถไฟฟ้า คาดเดือน พ.ค. ปริมาณรถวิ่งบนทางด่วนจะกลับมาแตะ 1 ล้านเที่ยว/วัน จำนวน Ridership กลับมาระดับ 2.8 แสนเที่ยว/วัน จาก 1.5-2.0 แสนเที่ยว/วัน รั้งปัจจัยหนุนจากการที่โรงเรียนเปิดเทอม การกลับเข้ามาทำงานในออฟฟิศ นำไปสู่ผลบวกต่อกำไรสุทธิในงวด 2Q65 ที่จะเติบโตอย่างมีนัยสำคัญ ในช่วงที่เหลือของปี อิงวิธี SOTP ได้ Fair Value ปี 2565 อยู่ที่ 10.30 บาท

ภาพทางเทคนิค แกว่งพักตัว ในกรอบ Bullish Flag พร้อมสัญญาณบวกทางเทคนิค จากการยืนเหนือเส้น EMA 200 วัน บ่งชี้ภาพรวมยังเป็นแนวโน้มขาขึ้น

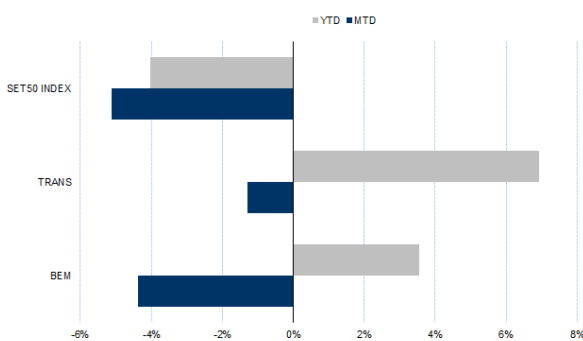
กลยุทธ์การลงทุน

แนะนำถือ Long BEMU22 ทุน 8.70 บาท ปัจจุบันกำไร 7.5% เป้าทำกำไร 9.00 บาท และ Cut Loss 0.10 บาทจากทุน

Future							Underlying			
Future	Settle Price	Basis	Vol	OI	OI Change	Leverage	Upside	PER 65F	PBV 65F	EPS GROWTH 65F
BEMU22	8.76	0.00	5	12013	500	12.05	9.20%	36.38	3.22	64.33%

ที่มา: สายงานวิจัย บล. เอเชีย พลัส

HISTORICAL PRICE



ที่มา: สายงานวิจัย บล. เอเชีย พลัส

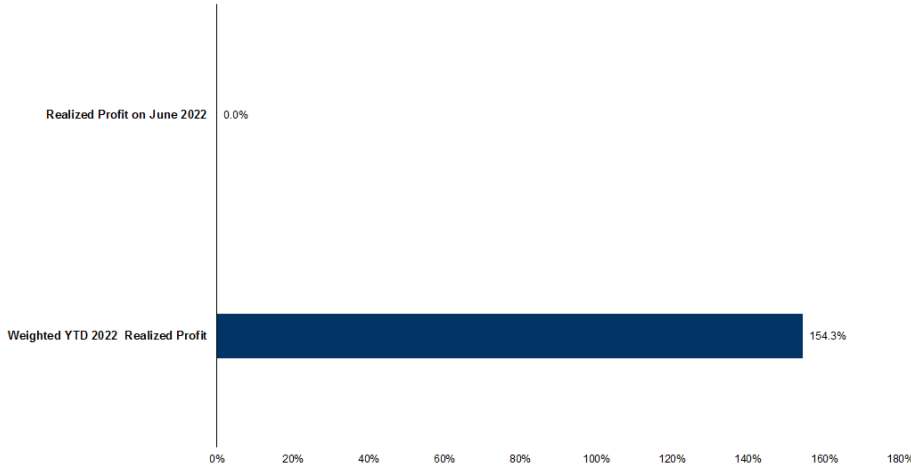
TECHNICAL CHART



ที่มา: สายงานวิจัย บล. เอเชีย พลัส



TRACKING PERFORMANCE



หมายเหตุ การคำนวณผลตอบแทนจะใช้ราคาเปิดในวันแนะนำเป็นต้นทุน เทียบกับราคาปิดล่าสุด เป็นผลตอบแทนสะสมจนกว่าจะถึงวันที่ฝ่ายวิจัยแนะนำให้ปิดสถานะทำกำไรหรือตัดขาดทุน

ที่มา: สายงานวิจัย บล. เอเชีย พลัส

TOP 20 MOST ACTIVE VOLUME

	Future	Settle Price	Basis	Vol	OI	OI Change	Leverage	Resistance	Support
1	JASU22	3.45	0.05	58171	9553	-1500	7	3.51	3.26
2	TUU22	17.35	-0.15	6094	1	600	10	17.12	16.29
3	TRUEU22	4.72	-0.02	4578	9552	0	12	4.79	4.62
4	SUPERU22	0.79	0.02	3045	29622	11000	5	0.81	0.73
5	GUNKULU22	5.58	0.03	3027	41522	1	21	6.02	5.62
6	WHAU22	3.08	0.04	2919	16581	1000	7	3.13	3.00
7	WHAU22	3.08	0.04	2919	16581	1000	7	3.13	3.00
8	CHGU22	3.82	0.06	2519	3	0	14	3.84	3.73
9	TTBU22	1.25	0.01	2225	13102	1000		1.26	1.22
10	BCHU22	18.81	0.01	1833	7082	100	15	19.49	18.66
11	CBGU22	109.30	-0.70	1691	1538	1	8	110.54	106.36
12	ADVANCU22	199.50	-2.50	1588	221	0	15	201.25	190.65
13	ITDU22	1.85	0.00	1474	5	0	12	2.25	1.97
14	STAU22	21.30	-0.30	1263	451	0	5	21.45	19.89
15	IRPCU22	3.23	-0.01	1099	4346	15	9	3.28	3.00
16	BLANDU22	1.01	-0.01	1033	63922	1512	9	1.02	1.00
17	TTCLU22	5.01	0.01	1001	1519	0	7	5.38	4.97
18	THANIU22	4.07	-0.03	1000	1652	500	4	4.10	3.88
19	BAMU22	17.51	-0.09	959	2018	200		17.86	16.89
20	SCBU22	103.68	-0.32	821	745	0	9	105.00	99.12

ที่มา: สายงานวิจัย บล. เอเชีย พลัส



GOLD FUTURES

ตลาดทองคำสหรัฐเมื่อคืนปิดทำการเนื่องในวันชาติสหรัฐ ขณะที่ราคาทองคำตลาด spot เคลื่อนไหวในกรอบแคบ ปรับลดลง 2.9 เหรียญฯ หรือ 1,807 เหรียญฯ มีแรงกดดันจาก Dollar Index ที่ยังยืนระดับสูง 105.14 จุด โดยสัปดาห์นี้ ต้องติดตามการเปิดเผยข้อมูลเศรษฐกิจสำคัญของสหรัฐ ให้นำหนักไปที่การรายงานผลประชุมเฟดเมื่อวันที่ 14-15 มิ.ย. ที่ผ่านมา รวมถึงตัวเลขการจ้างงานภาคเอกชนและนอกภาคการเกษตร ฯลฯ คาดมีอิทธิพลต่อการเคลื่อนไหวของตลาดเงินและทองคำระยะถัดไป

กลยุทธ์การลงทุน

ราคาทองคำ GFAQ22 เมื่อคืน ปรับเพิ่มขึ้น 170 บาท ปิดอยู่ที่ 30,690 บาท (1,807.7 เหรียญฯ) ใกล้เคียงราคาทองคำตลาด spot ล่าสุดที่เคลื่อนไหวบริเวณ 1,807-1,810 เหรียญฯ คาดราคา GFAQ22 วันนี้จะอยู่ในกรอบ 30,550-30,900 บาท ทิศทางราคาทองคำยังแกว่งตัวในกรอบตามที่ประเมินไว้ 1,790-1,820 เหรียญฯ จึงแนะนำให้ Trading บริเวณ 30,400-30,900 บาท และรอเปิดสถานะ Long หากราคาลงมาแตะกรอบล่าง พร้อมกำหนดจุด Cut Loss ไว้ 100 บาทจากทุน เพื่อป้องกันความเสี่ยงหากราคาทองคำเคลื่อนไหวผิดจากคาด

เทคนิควิเคราะห์ GOLD SPOT



ที่มา: สายงานวิจัย บล. เอเชีย พลัส

Gold Futures

FUTURES	Last	Chg	%Chg	Vol	OI	OI Chg
GFAQ22	30,690	240	0.79	92	196	-17
GFV22	30,810	300	0.98	43	148	13
GFZ22	30,800	240	0.79	35	28	13

Mini Gold Futures

	Last	Chg	%Chg	Vol	OI	OI Chg
GF10Q22	30,710	20	0.07	4,304	6,651	-289
GF10V22	30,760	30	0.10	3,480	3,702	255
GF10Z22	30,790	40	0.13	893	1,453	-50

ที่มา: สายงานวิจัย บล.เอเชีย พลัส

หมายเหตุ : ราคาปิดของ Gold Futures (Night Session) Settle ณ เวลา 22.00 น. และปริมาณการซื้อขายเกิดขึ้นในช่วงเวลา 19.30-22.30 น.



GOLD TECHNICAL

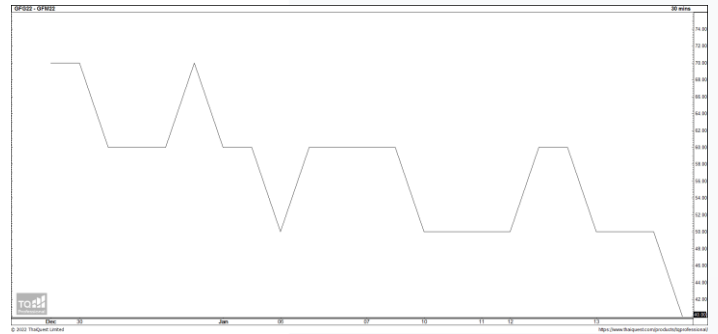
ทิศทางราคาทองคำ แท่งเทียน Hammer เกิดขึ้นบริเวณแนวรับ บ่งชี้แรงขายเริ่มชะลอลง อย่างไรก็ตามยังอยู่ในจังหวะปรับฐานจากการแกว่งภายใต้ EMA 10 วัน คาดกรอบการเคลื่อนไหวในระยะนี้อยู่ที่ \$1790-\$1830

การแปลงราคาทองคำให้เป็นบาท

	FX (บาท/ USD)				
	35.00	35.25	35.50	35.75	36.00
1,760	29,280	29,489	29,699	29,908	30,117
1,790	29,779	29,992	30,205	30,417	30,630
1,820	30,278	30,495	30,711	30,927	31,144
1,850	30,778	30,997	31,217	31,437	31,657
1,880	31,277	31,500	31,723	31,947	32,170
1,910	31,776	32,003	32,230	32,457	32,684
1,940	32,275	32,505	32,736	32,966	33,197
1,970	32,774	33,008	33,242	33,476	33,710
2,000	33,273	33,511	33,748	33,986	34,224

ที่มา: สายงานวิจัย บล. เอเชีย พลัส

SPREAD ระหว่าง GFJ22 – GFQ22



ที่มา: สายงานวิจัย บล. เอเชีย พลัส

คำนวณกำไรขาดทุนของ GOLD FUTURES

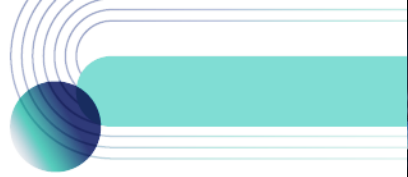
นิลกองทุนรายย่อย				
(ค่าธรรมเนียม 490.10 บาท/สัญญา/ข้าง)				
ราคาปิด future	เปลี่ยนแปลง	กำไร (ขาดทุน)	ค่าธรรมเนียม+ VAT (บาท)	กำไร (ขาดทุน)สุทธิ
30,940.00	250.0	12,500	(1,049)	11,451
30,890.00	200.0	10,000	(1,049)	8,951
30,840.00	150.0	7,500	(1,049)	6,451
30,790.00	100.0	5,000	(1,049)	3,951
30,740.00	50.0	2,500	(1,049)	1,451
30,690.00	0.0	-	(1,049)	(1,049)
30,640.00	-50.0	(2,500)	(1,049)	(3,549)
30,590.00	-100.0	(5,000)	(1,049)	(6,049)
30,540.00	-150.0	(7,500)	(1,049)	(8,549)
30,490.00	-200.0	(10,000)	(1,049)	(11,049)
30,440.00	-250.0	(12,500)	(1,049)	(13,549)

ที่มา: สายงานวิจัย บล. เอเชีย พลัส

คำนวณกำไรขาดทุนของ MINI GOLD FUTURES

นิลกองทุนรายย่อย				
(ค่าธรรมเนียม 98.10 บาท/สัญญา/ข้าง)				
ราคาปิด future	เปลี่ยนแปลง	กำไร (ขาดทุน)	ค่าธรรมเนียม+ VAT (บาท)	กำไร (ขาดทุน)สุทธิ
30,960.00	250.0	2,500	(210)	2,290
30,910.00	200.0	2,000	(210)	1,790
30,860.00	150.0	1,500	(210)	1,290
30,810.00	100.0	1,000	(210)	790
30,760.00	50.0	500	(210)	290
30,710.00	0.0	-	(210)	(210)
30,660.00	-50.0	(500)	(210)	(710)
30,610.00	-100.0	(1,000)	(210)	(1,210)
30,560.00	-150.0	(1,500)	(210)	(1,710)
30,510.00	-200.0	(2,000)	(210)	(2,210)
30,460.00	-250.0	(2,500)	(210)	(2,710)

ที่มา: สายงานวิจัย บล. เอเชีย พลัส



DW08 Top Pick: CRC08C2212A ,TRUE08C2212A

DW08 WATCH LIST

DW08	BID	GEAR	Decay (วัน/ปี)	DW08	BID	GEAR	Decay (วัน/ปี)	DW08	BID	GEAR	Decay (วัน/ปี)
ACE08C2209A	0.05	7.5	10	FORTH08C2301A	0.31	2.9	5	SPAL08C2212A	0.10	6.5	9
AOT08C2209A	0.17	9.4	3	GULF08C2209A	0.05	9.7	9	SPRC08C2207A	0.28	9.7	1
AWC08C2212A	0.20	6.9	5	GUNK08C2209A	0.09	6.1	6	STGT08C2212A	0.05	6.7	13
BANP08C2209A	0.11	6.4	7	INTU08C2209A	0.05	10.6	7	SUPE08C2212A	0.11	3.5	13
BBL08C2209A	0.10	10.0	5	IVL08C2208A	0.07	9.0	5	SYNEX08C2301A	0.15	4.2	8
BCH08C2212A	0.17	6.1	6	JMART08C2301A	0.20	4.3	7	TQM08C2209A	0.15	5.8	4
BCP08C2209A	0.08	6.5	7	JMT08C2301A	0.44	3.8	4	TRUE08C2212A	0.36	4.4	3
BCPG08C2212A	0.06	6.4	14	KBAN08C2209A	0.07	11.0	6	AOT08P2209A	0.08	-8.1	4
BGRI08C2208A	0.10	8.4	6	KEX08C2301A	0.26	4.6	5	BANP08P2209A	0.07	-6.2	5
BH08C2207A	0.18	13.2	1	KTC08C2209A	0.05	9.9	7	BBL08P2209A	0.14	-6.6	3
BPP08C2301A	0.12	5.9	10	LHO8C2212A	0.10	7.0	9	KBAN08P2209A	0.16	-7.9	3
CBG08C2209A	0.16	7.1	3	MAJO08C2209A	0.16	6.9	3	KTBO8P2209A	0.07	-6.4	6
CENT08C2209A	0.13	6.6	5	MEGA08C2209A	0.10	6.4	6	PTTE08P2209A	0.08	-7.3	4
CHG08C2212A	0.20	6.8	5	MINT08C2301A	0.15	5.1	10	SCB08P2209A	0.28	-5.3	2
CK08C2209A	0.11	8.0	4	ORI08C2209A	0.06	7.0	8	TOP08P2209A	0.21	-5.8	2
CPALLO8C2301A	0.13	8.6	7	PSLO8C2301A	0.30	3.5	6	S5008C2209A	0.08	23.3	5
CPF08C2209A	0.26	8.2	3	PTTE08C2209A	0.30	7.1	2	S5008C2209B	0.13	19.9	5
CRC08C2212A	0.08	7.1	11	QH08C2209A	0.05	7.7	10	SET5008C2209C	0.06	29.9	4
DOHO08C2212A	0.05	6.9	13	RBF08C2301A	0.18	4.2	8	S5008P2209A	0.38	-13.3	2
DTAC08C2212A	0.21	5.2	5	RCL08C2301A	0.13	4.2	10	S5008P2209B	0.50	-10.9	2
EA08C2209A	0.10	7.7	4	SAWA08C2209A	0.06	7.8	7	SET5008P2209C	0.32	-16.4	1
EGCO08C2209A	0.29	7.2	2	SCB08C2209A	0.05	9.3	7				
EPG08C2212A	0.08	5.3	13	SCC08C2209A	0.13	13.1	3				
ESSO08C2207A	0.64	6.0	2	SCGP08C2212A	0.20	6.3	5				
ESSO08C2301A	0.28	4.0	9	SIRI08C2212A	0.07	5.9	14				

ข้อมูลล่าสุด สำหรับ 5 กรกฎาคม 2022



DW TUTOR

ยื่นเวลาศึกษา DW หลักปี
ให้เหลือเพียง
1 ชั่วโมง 25 นาที เท่านั้น !!

สแกนเรียนฟรีที่นี่



วิธีเลือก DW สำหรับมือใหม่

- เลือกตัวที่มีค่า Decay > 3 วัน ขึ้นไป
 - ✓ ยิ่งค่า จำนวนวันที่จะ Decay ในตารางยิ่งเยอะยิ่งดี เพราะจะทำให้ต้นทุนการถือครองถูกกว่าค่าเฉลี่ยตลาด
- เลือกตัวที่มีค่า Gear ในช่วง 4-8 เท่ากำลังดี
 - ✓ ยิ่งเกียร์แรง ถ้าถูกทางยิ่งทำให้พอร์ตโตได้ไว แต่สำหรับมือใหม่ที่มีโอกาสสูงถูก-ผิดทางได้พอกัน เลือกค่าเกียร์ (อัตราทด) ในโซน 4-8 เท่า ถือว่าเหมาะสม