

## กลยุทธ์การลงทุนอนุพันธ์

BY RESEARCH DIVISION

8 กรกฎาคม 2565

### SET50 FUTURES:

สถานะ Short S50U22 ทุน 938 จุด ถูกปิดตัดขาดทุน 4 จุด สำหรับวันนี้คาด SET50 Index รัฐบาลตามความกังวลต่อ Recession ลดลง แนะนำ Trading S50U22 ในกรอบ 945-960 จุด

### SET50 OPTION:

คาด SET50 Index รัฐบาลแต่ Upside จำกัดแนะนำรอ Long S50U22P950 รอบใหม่ที่ 12 จุด (SET50=965) เป้าทำกำไร 27 จุด (SET50=950) และ Cut Loss 3 จุด

### SINGLE STOCK FUTURES:

เปิดสถานะ Long CPFU22 ที่ 26.50 บาท เป้าทำกำไร 27.50 บาทและ Cut Loss 0.25 บาทจากทุน คาดได้ประโยชน์จากบาทอ่อนค่าและราคาหมูไก่ที่อยู่ในระดับสูง แนะนำรอ Long KBANKU22 ที่ 146.50 บาท เป้าทำกำไร 150.00 บาท Cut Loss 1.50 บาทมองราคาหุ้นจะได้ประโยชน์จากแนวโน้มดอกเบี้ยขาขึ้น

### GOLD FUTURES:

ค่าเงิน USD ที่ยังแข็งค่า คงเป็นปัจจัยกดดันต่อทองคำ แนะนำ Trading กรอบ 29620-30130 บาท (\$1730-1760) และ Cut 100 บาทจากทุน

### ภาพรวมการซื้อขาย SET50 INDEX

Symbol	Close	Chg	%Chg	Vol (Contracts)	OI (Contracts)	OI Chg (Contracts)
SET50	954.85	10.7	1.13%	n.a.	n.a.	n.a.
S50U22	949.4	11.70	1.25%	243,968	379,990	1,133
CPFU22	26.91	0.17	0.66%	29	9,729	(1,797)
KBANKU22	146.47	-0.10	-1.16%	143	4,418	1,075
GFO22	29970	-370.00	-1.22%	63	229	17

ที่มา : สายงานวิจัย บล.เอเชีย พลัส

SET50 Index Futures / Option	P.3
Single Stock Futures	P.6
Gold Futures	P.8

\*ภายใต้สภาวะที่ตลาดเผชิญกับความผันผวนสูง ทำให้การปรับกลยุทธ์ใน Derivative Talk ต้องดำเนินการได้อย่างรวดเร็วขึ้น ฝ่ายวิจัย จึงเพิ่มช่องทางติดตามคำแนะนำกลยุทธ์การซื้อขายระหว่างวันทำการผ่าน 2 ช่องทาง เพื่อให้นักลงทุนสามารถปรับเปลี่ยนกลยุทธ์ ได้มีประสิทธิภาพมากยิ่งขึ้น คือ

\* แอปพลิเคชัน “ASP Smart”



\* Telegram “Asia plus group”

Follow now



Asia Plus Group

### RESEARCH DIVISION

บริษัทหลักทรัพย์ เอเชีย พลัส

เกศกิติ์ ทวีธีระ-สสส

นักวิเคราะห์ปัจจัยพื้นฐานด้านตลาดทุน และ-ทางเทคนิค  
เลขทะเบียนนักวิเคราะห์: 004132

ประสิทธิ์ รัตนกิจกมล, CISA, CFA

นักวิเคราะห์ปัจจัยพื้นฐานด้านตลาดทุน และ-ด้านเทคนิค  
เลขทะเบียนนักวิเคราะห์: 025917

นวลพรรณ น้อยรัชชกุล

นักวิเคราะห์ปัจจัยพื้นฐานด้านตลาดทุน และ-ด้านเทคนิค  
เลขทะเบียนนักวิเคราะห์: 019994

ชาญชัย พันพานานากิจ

นักวิเคราะห์ปัจจัยพื้นฐานด้านตลาดทุน และ-ทางเทคนิค  
เลขทะเบียนนักวิเคราะห์: 064045

ธนัฐธ เกิดเนตร

ผู้ช่วยนักวิเคราะห์



### สถานะของนักลงทุน

	All Futures Long(Short) Position : Contract			Accumulated Long(Short)		
	Long	Short	Net	2 Days	1 Weeks	1 Months
Institution	147,586	133,366	14,220	152,255	240,640	450,055
Foreign	141,719	127,935	13,784	12,208	71,689	-12,867
Retail	252,389	280,393	-28,004	-164,463	-312,329	-437,188

	SET50 Futures Long(Short) Position : Contract			Accumulated Long(Short)		
	Long	Short	Net	2 Days	1 Weeks	1 Months
Institution	49,256	55,220	-5,964	-6,986	-6,782	-7,825
Foreign	100,121	90,340	9,781	5,218	37,404	-56,695
Retail	126,888	130,705	-3,817	1,768	-30,622	64,520

	Single Stock Futures Long(Short) Position : Contract			Accumulated Long(Short)		
	Long	Short	Net	2 Days	1 Weeks	1 Months
Institution	70,321	57,453	12,868	152,371	219,439	406,894
Foreign	14,483	7,205	7,278	24,824	51,319	78,285
Retail	57,188	77,334	-20,146	-177,195	-270,758	-485,179

	Metal Futures Long(Short) Position : Contract			Accumulated Long(Short)		
	Long	Short	Net	2 Days	1 Weeks	1 Months
Institution	7,017	5,969	1,048	-1,558	-474	2,061
Foreign	26,427	29,808	-3,381	-18,271	-18,863	-37,261
Retail	26,210	23,877	2,333	19,829	19,337	35,200

	Call Option Long(Short) Position : Contract			Accumulated Long(Short)		
	Long	Short	Net	2 Days	1 Weeks	1 Months
Institution	869	598	271	501	986	1,090
Foreign	148	214	-66	53	958	2,324
Retail	3,139	3,344	-205	-554	-1,944	-3,414

	Put Option Long(Short) Position : Contract			Accumulated Long(Short)		
	Long	Short	Net	2 Days	1 Weeks	1 Months
Institution	428	638	-210	2	47	-482
Foreign	418	155	263	616	1,085	3,720
Retail	3,656	3,709	-53	-618	-1,132	-3,238



### SET50 OVERVIEW

การให้สัมภาษณ์ของคุณ Bullard และคุณ Waller ซึ่งเป็นสมาชิกของ FED ที่มีสิทธิ์โหวตในปีนี้ ที่ส่งสัญญาณสนับสนุนการปรับขึ้นดอกเบี้ยฯ 0.75% ในการประชุมเดือน ก.ค. และ 0.5% ในการประชุมในเดือน ก.ย. หลังจากนั้นอัตราดอกเบี้ยฯอาจชะลอลงเหลือ 0.25% หากทิศทางเงินเฟ้อฯส่งสัญญาณชะลอตัว ขณะที่มุมมองต่อเศรษฐกิจสหรัฐฯยังเชื่อว่ายังไม่เข้าสู่ภาวะ Recession ทำให้ตลาดผ่อนคลายความกังวลในช่วงสั้นหนุนให้ Bond Yield 10 ปีสหรัฐฯปรับขึ้นมา 3% ส่วนทางตลาดหุ้นสหรัฐฯที่ปรับขึ้นในช่วง 1-2.4% ขณะที่ประเด็นในเทศมีประเด็นบวกจากดัชนีความเชื่อมั่นผู้บริโภคเดือน มิ.ย.ที่ออกมาเป็นบวกครั้งแรกในรอบปีจากพัฒนาการการเปิดประเทศ แต่อย่างไรก็ตามประเด็นความเสี่ยง COVID-19 ในประเทศที่ยังต้องติดตามหลังจากเริ่มเห็นการกระจายตัวมากขึ้น ขณะที่ความเสี่ยง Recession ในเศรษฐกิจสหรัฐฯที่เชื่อว่าจะไม่หมดไปจนกว่าจะเห็นการรายงาน GDP 2Q65 (วันที่ 28 ก.ค.65) ยังทำให้การปรับขึ้นของ SET50 Index เป็นไปอย่างจำกัดคาดการณ์กรอบการเคลื่อนไหวที่ 950-965 จุด

### SET50 INDEX FUTURES

**Direction Trading:** สถานะ Short S50U22 ทุน 938 จุด ถูกปิดตัดขาดทุน 4 จุด สำหรับวันนี้คาด SET50 Index รัฐบาลตามความกังวลต่อ Recession ลดลง แนะนำ Trading S50U22 ในกรอบ 945-960 จุด

**Spread Trading:** นักลงทุนน่าจะเปิดสถานะ Long Spread S50U22Z22 ได้ที่ -1.40 จุด ปัจจุบันกำไร 0.9 จุด แนะนำถือต่อเพื่อคาดหวัง Spread ระหว่าง S50Z22 ลบด้วย S50U22 จะลู่เข้าค่าทางทฤษฎีที่ 2.53 จุด

**SET50 Option:** คาด SET50 Index รัฐบาลแต่ Upside จำกัดแนะนำรอ Long S50U22P950 รอบใหม่ที่ 12 จุด (SET50=965) เป้าทำกำไร 27 จุด (SET50=950) และ Cut Loss 3 จุด

### S50U22 (30 MIN CHART)



ที่มา: สายงานวิจัย บล. เอเชีย พลัส

	แนวรับ	แนวต้าน
SET50	935	950
S50U22	930	945

\* ภายใต้สภาวะที่ตลาดเผชิญกับความผันผวนสูง ฝ่ายวิจัยจึงเพิ่มช่องทางติดตามคำแนะนำกลยุทธ์การซื้อขายระหว่างวันผ่าน 2 ช่องทาง คือ

\* แอปพลิเคชัน “ASP Smart”



\* Telegram “Asia plus group”

Follow now



Asia Plus Group

### TECHNICAL COMMENT

S50U22 อยู่ในกรอบการรับวานโดยมองกรอบการขึ้นในช่วง 945-960 จุด



	Last	1Yr Hist. Volatility	2Week Hist. Volatility
SET50 Index	954.85	12.35485	14.16529

### Call Option

	Premium	Chg	Break Even	Intrinsic Value	Time Value	All-in-Premium	Theory Price	Volume	Open Interest	Implied Volatility	Delta	Effective Gearing	Time Decay
\$50U22C1050	0.90	0.30	> 1050.9	0.00	0.90	10.06%	1.53	57	4046	12.03	0.04	43.54	0.1
\$50U22C1025	2.00	0.20	> 1027	0.00	2.00	7.56%	3.49	993	4785	11.41	0.08	38.89	0.1
\$50U22C1000	4.70	0.80	> 1004.7	0.00	4.70	5.22%	7.24	537	3331	11.24	0.17	34.12	0.1
\$50U22C975	10.70	2.20	> 985.7	0.00	10.70	3.23%	13.72	898	3376	11.79	0.32	28.50	0.0
\$50U22C950	22.70	5.30	> 972.7	4.85	17.85	1.87%	23.80	1100	3472	13.13	0.50	20.91	0.0

### Put Option

	Premium	Chg	Break Even	Intrinsic Value	Time Value	All-in-Premium	Theory Price	Volume	Open Interest	Implied Volatility	Delta	Effective Gearing	Time Decay
\$50U22P1050	99.50	-10.10	< 950.5	95.15	4.35	-0.46%	101.77	0	247	#N/A N/A	-1.00	-9.60	0.0
\$50U22P1025	79.30	-10.50	< 945.7	70.15	9.15	-0.96%	78.78	4	255	13.18	-0.89	-10.72	0.0
\$50U22P1000	55.50	-11.70	< 944.5	45.15	10.35	-1.08%	57.58	28	516	11.49	-0.82	-14.06	0.0
\$50U22P975	36.10	-10.60	< 938.9	20.15	15.95	-1.67%	39.12	303	1039	10.56	-0.71	-18.66	0.0
\$50U22P950	22.70	-7.20	< 927.3	0.00	22.70	-2.89%	24.25	686	3136	12.35	-0.50	-20.83	0.0

ที่มา: สายงานวิจัย บล. เอเชีย พลัส

## ภาพรวมการซื้อขาย SET50 INDEX

UNDERLYING	Close	Chg	%Chg	สปรการซื้อขาย
SET50	954.85	10.70	1.12%	717/22

Symbol	Settle	Chg	%Chg	Vol.	OI	OI Chg
\$50N22	953.00	12.4	1.3%	93	781	-22
\$50Q22	950.00	11.6	1.2%	26	111	11
\$50U22	949.40	11.7	1.2%	243,968	379,990	1,133
\$50Z22	948.90	11.7	1.2%	26,905	51,516	2,722
\$50H23	944.70	11.5	1.2%	3,569	11,309	39
\$50M23	937.80	10.2	1.1%	1,704	2,457	676

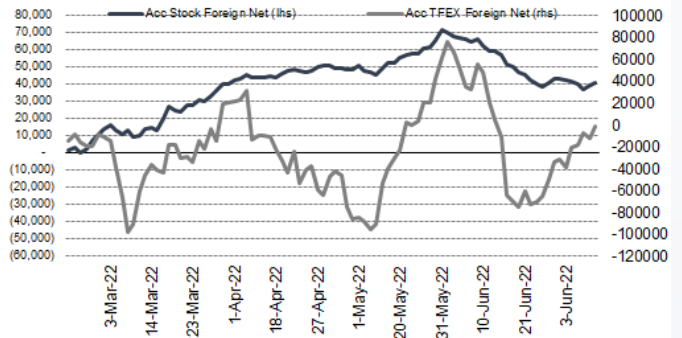
SET50 Futures Long(Short) : สัญญา	สถานะ Long(Short)		
	Long	Short	Net
สถาบัน	49,256	55,220	-5,964
ต่างชาติ	100,121	90,340	9,781
รายย่อย	126,888	130,705	-3,817

	2 วัน	2 สัปดาห์	1 เดือน
สถาบัน	-6,986	-17,753	-7,825
ต่างชาติ	5,218	68,807	-56,695
รายย่อย	1,768	-51,054	64,520

ที่มา: สายงานวิจัย บล. เอเชีย พลัส

## ความสัมพันธ์สถานะของนักลงทุนต่างประเทศ ในตราสารทุน และ SET50 FUTURES



ที่มา: สายงานวิจัย บล. เอเชีย พลัส

## คาดการณ์ SPREAD ณ สิ้นเดือนจาก ASPS MODEL

	เป้าหมาย Spread ซีรียโกล - ซีรียโกล					
	\$50J21	\$50K21	\$50M21	\$50N21	\$50Q21	\$50U21
	ณ 29 เม.ย.64	ณ 28 พ.ค.64	ณ 29 มิ.ย.64	ณ 29 ก.ค.64	ณ 30 ส.ค.64	ณ 29 ก.ย.64
\$50J21						
\$50K21	-1.68					
\$50M21	-1.28	0.40				
\$50N21	-1.16	0.53	0.13			
\$50Q21	-5.13	-3.62	-4.02	-4.15		
\$50U21	-5.81	-4.13	-4.53	-4.66	-0.51	

\*สมมติฐานอัตราดอกเบี้ยนโยบายระหว่าง มี.ย. - ก.ย. 64 เท่ากับ 0.5%

ที่มา: สายงานวิจัย บล. เอเชีย พลัส

## SET50 ที่ระดับค่า PER ต่างๆ

SET 50 Sensitivity	ม.ค. 65E	มี.ค. 65E	เม.ย. 65E	พ.ค. 65E	มิ.ย. 65E	ก.ย. 65E	ธ.ค. 65E
PER 20	933	952	961	971	980	1,008	1,036
PER 20.5	957	976	985	995	1,005	1,033	1,062
PER 21	980	1,000	1,009	1,019	1,029	1,058	1,088
PER 21.5	1,003	1,023	1,033	1,043	1,054	1,084	1,114
PER 22	1,027	1,047	1,057	1,068	1,078	1,109	1,140
PER 22.5	1,050	1,071	1,082	1,092	1,103	1,134	1,166
PER 23	1,073	1,095	1,106	1,116	1,127	1,159	1,191
PER 23.5	1,097	1,119	1,130	1,141	1,152	1,184	1,217

ที่มา: สายงานวิจัย บล. เอเชีย พลัส





## SINGLE STOCK FUTURES

### Long CPFU22

คาดการณ์กำไรสุทธิปี 2565 จะฟื้นตัว 19% yoy มาที่ 1.5 หมื่นล้านบาท จากแนวโน้มธุรกิจไก่ และสุกรในไทยฟื้นตัว ตามการฟื้นตัวของเศรษฐกิจ และปัญหาสุกรขาดแคลน หนุนราคาไก่ และสุกรในไทยปรับเพิ่มขึ้น PBV ปี 2565 เพียง 1.0 เท่า ยัง Laggard เมื่อเทียบกับ GFPT และ TFG ที่ปรับเพิ่มขึ้นมากในช่วง 2 เดือนที่ผ่านมา

ภาพทางเทคนิค แกว่งในกรอบ Sideway โดยมีสัญญาณบวกทางเทคนิค จากการยืนเหนือเส้น EMA 200 วัน ล่าสุดปิดเป็นแท่งเทียน Hammer สะท้อนการเปิด Upside

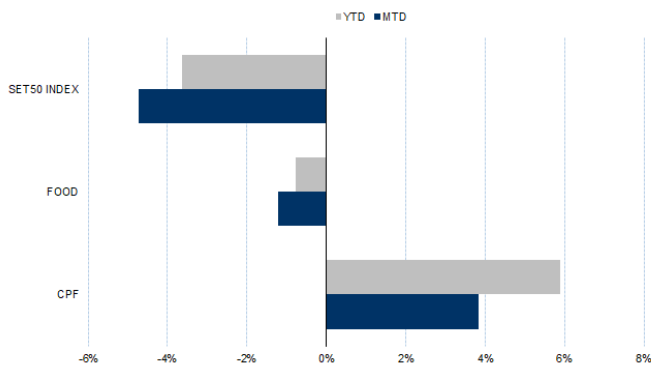
### กลยุทธ์การลงทุน

เปิดสถานะ Long CPFU22 ได้ที่ 26.50 บาท เป้าทำกำไร 27.50 บาท และ Cut Loss 0.25 บาทจากทุน

Future							Underlying			
Future	Settle Price	Basis	Vol	OI	OI Change	Leverage	Upside	PER 65F	PBV 65F	EPS GROWTH 65F
CPFU22	26.91	-0.10	3129	1563	203	8.53	21.90%	12.92	0.81	19.22%

ที่มา: สายงานวิจัย บล. เอเชีย พลัส

### HISTORICAL PRICE



ที่มา: สายงานวิจัย บล. เอเชีย พลัส

### คำนวณกำไรขาดทุนของ STOCK FUTURES



ที่มา: สายงานวิจัย บล. เอเชีย พลัส



### Long KBANKU22

คาดการณ์กำไรสุทธิ 2Q65 ที่ 1.15 หมื่นล้านบาท เติบโต 3% QoQ (+30% YoY) จากรายได้ดอกเบี้ยรับสุทธิ ตามแนวโน้มสินเชื่อขยายตัว ส่วนการขยายตัวของกำไร YoY มาจาก Credit Cost ที่ 1.53% ลดลงจาก 1.85% PBV ที่ 0.8 เท่า ได้ FV ปี 2565 ที่ 174 บาท

ภาพทางเทคนิค ราคาวرنจากรอบล่าง Sideway Up เป็นแท่งเทียน Hammer สะท้อน Downside ที่จำกัด ใช้จังหวะย่อมาที่ 146.50 บาท สะสมโดยมีเป้าหมายที่ 150.00 บาท

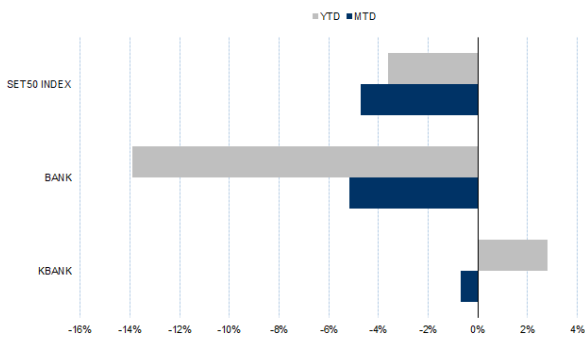
### กลยุทธ์การลงทุน

แนะนำ Long KBANKU22 บริเวณ 146.50 บาท เป้าทำกำไร 150.00 บาท และ Cut Loss 1.50 บาทจากทุน

Future							Underlying			
Future	Settle Price	Basis	Vol	OI	OI Change	Leverage	Upside	PER 65F	PBV 65F	EPS GROWTH 65F
KBANKU22	146.47	-0.40	1945	1048	1	11.68	16.00%	8.98	0.76	11.84%

ที่มา: สายงานวิจัย บล. เอเชีย พลัส

### HISTORICAL PRICE

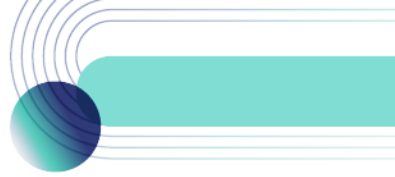


ที่มา: สายงานวิจัย บล. เอเชีย พลัส

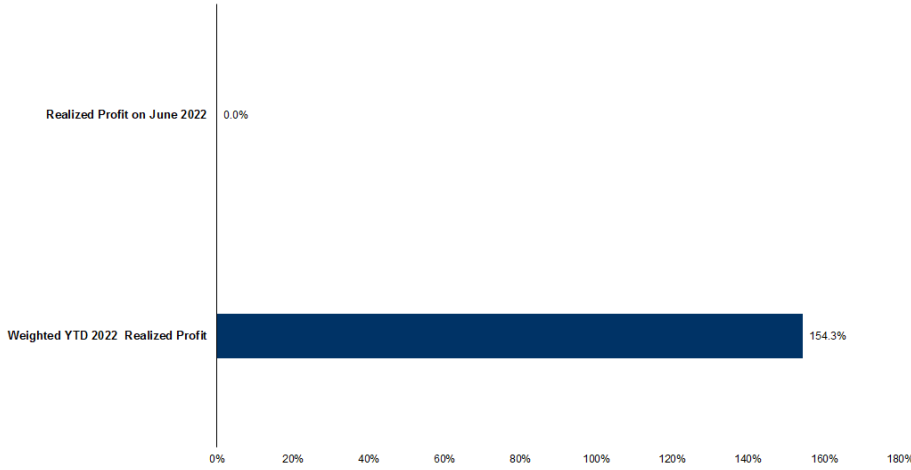
### TECHNICAL CHART



ที่มา: สายงานวิจัย บล. เอเชีย พลัส



### TRACKING PERFORMANCE



หมายเหตุ การคำนวณผลตอบแทนจะใช้ราคาเปิดในวันแนะนำเป็นต้นทุน เทียบกับราคาปิดล่าสุด เป็นผลตอบแทนสะสมจนกว่าจะถึงวันที่ฝ่ายวิจัยแนะนำให้ปิดสถานะทำกำไรต่อขาดทุน

ที่มา: สายงานวิจัย บล. เอเชีย พลัส

### TOP 20 MOST ACTIVE VOLUME

	Future	Settle Price	Basis	Vol	OI	OI Change	Leverage	Resistance	Support
1	JASU22	3.45	0.05	10414	9553	-1500	7.46	3.40	2.85
2	TRUEU22	4.72	-0.02	6770	9552	0	12.47	4.79	4.63
3	IRPCU22	3.23	-0.01	5566	4346	15	9.47	3.22	3.03
4	TTBU22	1.25	0.01	4878	13102	1000		1.24	1.19
5	CKPU22	5.79	0.04	3518	13501	2000	6.05	5.58	5.28
6	CBGU22	109.30	-0.70	3328	1538	1	7.68	112.20	106.94
7	SIRIU22	1.02	0.01	3257	1072	7	8.86	1.03	0.98
8	CPFU22	26.15	-0.10	3129	1563	203	8.53	26.62	26.14
9	LHU22	8.22	-0.08	3001	727	0	11.50	8.23	8.00
10	WHAU22	3.08	0.04	2904	16581	1000	7.27	3.09	2.95
11	WHAU22	3.08	0.04	2904	16581	1000	7.27	3.09	2.95
12	CPALLU22	61.00	0.25	2562	1240	170	13.78	63.65	61.22
13	GUNKULU22	5.58	0.03	2547	41522	1	20.86	5.54	5.26
14	BEMU22	8.70	0.00	2094	12013	500	12.05	8.79	8.59
15	BLANDU22	1.01	-0.01	2011	63922	1512	8.95	1.02	1.00
16	KBANKU22	149.60	-0.40	1945	1048	1	11.68	148.94	145.83
17	KTBU22	15.40	0.10	1594	6647	0	16.78	15.52	15.05
18	PTTU22	33.88	-0.12	1551	1044	900	9.94	34.50	32.11
19	PTGU22	13.86	0.06	1526	3800	400	4.91	13.84	13.29
20	BGRIMU22	36.80	0.05	1436	4244	200	5.93	37.44	35.20

ที่มา: สายงานวิจัย บล. เอเชีย พลัส



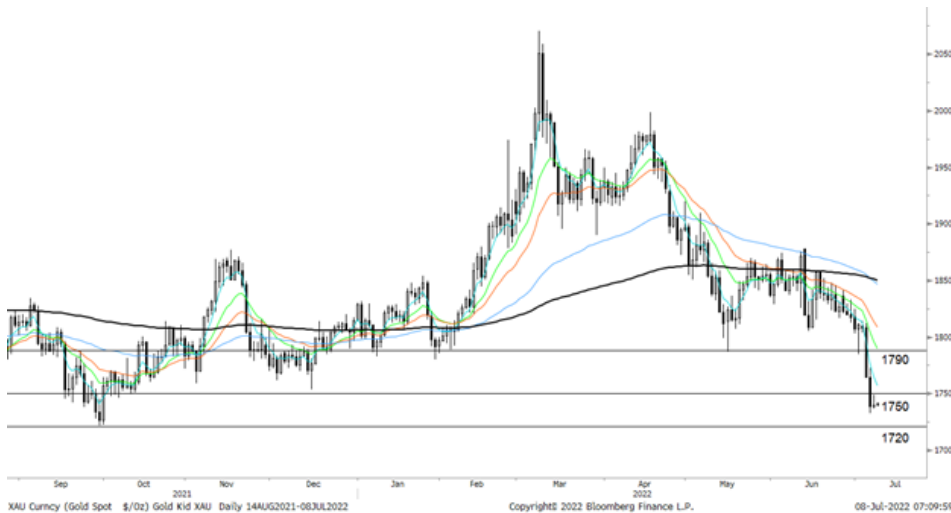
### GOLD FUTURES

ราคาทองคำตลาดสหรัฐเมื่อคืน เพิ่มขึ้น 2.27 เหรียญฯ ปิดที่ 1,740 เหรียญฯ แม้มีแรงเข้าซื้อเก็งกำไรบางส่วน หลังราคาทองคำร่วงลงหนักกว่า 70 เหรียญฯ ในช่วง 3 วันทำการที่ผ่านมา แต่ด้วยทิศทางค่าเงินดอลลาร์ที่ยังแข็งค่า เมื่อเทียบกับสกุลเงินหลักอื่นทำให้ Dollar Index ยังปิดทรงตัวสูงที่ระดับ 107 จุด กอปรกับการ Rebound ของตลาดหุ้นดาวโจนส์สหรัฐเมื่อคืนปิดบวก 346.87 จุด หรือ 1.12% ทำให้กรอบการปรับขึ้นของราคาทองคำเป็นไปอย่างจำกัด สำหรับวันนี้ ต้องติดตามการเปิดเผยตัวเลขการจ้างงานนอกภาคเกษตรและอัตราการว่างงานของสหรัฐ ฯลฯ

### กลยุทธ์การลงทุน

ราคาทองคำ GFQ22 เมื่อคืน ปรับลดลง 40 บาท ปิดอยู่ที่ 29,900 บาท (1,746.6 เหรียญฯ) สูงกว่าราคาทองคำตลาด spot ล่าสุดที่เคลื่อนไหวบริเวณ 1,741-1,742 เหรียญฯ ทำให้คาดการณ์ราคา GFQ22 วันนี้จะอยู่ในกรอบ 29,700-30,100 บาท จากทิศทางราคาทองคำยังแกว่งตัวในกรอบที่ประเมินไว้ 1,730-1,760 เหรียญฯ ทำให้ฝ่ายวิจัยแนะนำให้ Trading กรอบ 29,620-30,130 บาท และกำหนดจุด Cut Loss ไว้ 100 บาทจากทุน เพื่อป้องกันความเสี่ยงหากราคาทองคำเคลื่อนไหวผิดจากคาด

### เทคนิควิเคราะห์ GOLD SPOT



ที่มา: สายงานวิจัย บล. เอเชีย พลัส

### Gold Futures

FUTURES	Last	Chg	%Chg	Vol	OI	OI Chg
GFQ22	29,940	-400	-1.32	92	196	-17
GFV22	30,000	-390	-1.28	43	148	13
GFZ22	30,000	-450	-1.48	35	28	13

### Mini Gold Futures

	Last	Chg	%Chg	Vol	OI	OI Chg
GF10Q22	29,990	-340	-1.12	4,304	6,651	-289
GF10V22	30,030	-330	-1.09	3,480	3,702	255
GF10Z22	30,070	-320	-1.05	893	1,453	-50

ที่มา: สายงานวิจัย บล.เอเชีย พลัส

หมายเหตุ : ราคาปิดของ Gold Futures (Night Session) Settle ณ เวลา 22.00 น. และปริมาณการซื้อขายเกิดขึ้นในช่วงเวลา 19.30-22.30 น.





### GOLD TECHNICAL

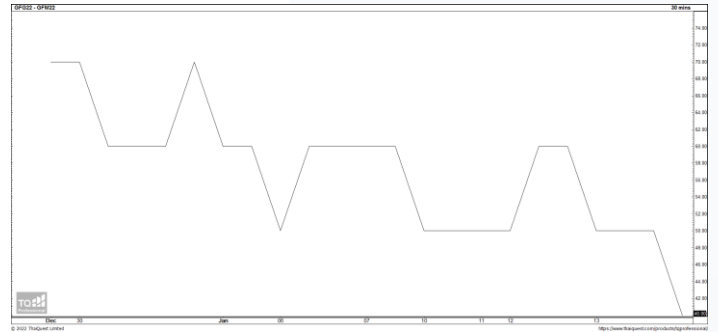
ทิศทางราคาทองคำ แกว่งในแนวโน้มขาลงพร้อมแท่งเทียนวานนี้เกิดแท่งเทียน Bearish Breakout ส่งสัญญาณเปิด Downside คาดกรอบการเคลื่อนไหวในระยะนี้อยู่ที่ \$1720-\$1750

#### การแปลงราคาทองคำให้เป็นบาท

	FX ( บาท/ USD )				
	35.50	35.75	36.00	36.25	36.50
1,700	28,686	28,888	29,090	29,292	29,494
1,730	29,192	29,398	29,603	29,809	30,015
1,760	29,699	29,908	30,117	30,326	30,535
1,790	30,205	30,417	30,630	30,843	31,056
1,820	30,711	30,927	31,144	31,360	31,576
1,850	31,217	31,437	31,657	31,877	32,097
1,880	31,723	31,947	32,170	32,394	32,617
1,910	32,230	32,457	32,684	32,911	33,138
1,940	32,736	32,966	33,197	33,427	33,658

ที่มา: สายงานวิจัย บล. เอเชีย พลัส

#### SPREAD ระหว่าง GFJ22 – GFQ22



ที่มา: สายงานวิจัย บล. เอเชีย พลัส

#### คำนวณกำไรขาดทุนของ GOLD FUTURES

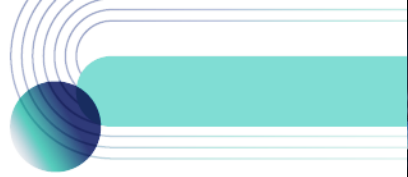
บัลลงท่นรายย่อย				
(ค่าธรรมเนียม 490.10 บาท/สัญญา/ข้าง)				
ราคาปิด	กำไร	ค่าธรรมเนียม+	กำไร	
future	เปลี่ยนแปลง	(ขาดทุน)	VAT (บาท)	(ขาดทุน)สุทธิ
30,150.00	250.0	12,500	(1,049)	11,451
30,100.00	200.0	10,000	(1,049)	8,951
30,050.00	150.0	7,500	(1,049)	6,451
30,000.00	100.0	5,000	(1,049)	3,951
29,950.00	50.0	2,500	(1,049)	1,451
<b>29,900.00</b>	<b>0.0</b>	<b>-</b>	<b>(1,049)</b>	<b>(1,049)</b>
29,850.00	-50.0	(2,500)	(1,049)	(3,549)
29,800.00	-100.0	(5,000)	(1,049)	(6,049)
29,750.00	-150.0	(7,500)	(1,049)	(8,549)
29,700.00	-200.0	(10,000)	(1,049)	(11,049)
29,650.00	-250.0	(12,500)	(1,049)	(13,549)

ที่มา: สายงานวิจัย บล. เอเชีย พลัส

#### คำนวณกำไรขาดทุนของ MINI GOLD FUTURES

บัลลงท่นรายย่อย				
(ค่าธรรมเนียม 98.10 บาท/สัญญา/ข้าง)				
ราคาปิด	กำไร	ค่าธรรมเนียม+	กำไร	
future	เปลี่ยนแปลง	(ขาดทุน)	VAT (บาท)	(ขาดทุน)สุทธิ
30,110.00	250.0	2,500	(210)	2,290
30,060.00	200.0	2,000	(210)	1,790
30,010.00	150.0	1,500	(210)	1,290
29,960.00	100.0	1,000	(210)	790
29,910.00	50.0	500	(210)	290
<b>29,860.00</b>	<b>0.0</b>	<b>-</b>	<b>(210)</b>	<b>(210)</b>
29,810.00	-50.0	(500)	(210)	(710)
29,760.00	-100.0	(1,000)	(210)	(1,210)
29,710.00	-150.0	(1,500)	(210)	(1,710)
29,660.00	-200.0	(2,000)	(210)	(2,210)
29,610.00	-250.0	(2,500)	(210)	(2,710)

ที่มา: สายงานวิจัย บล. เอเชีย พลัส



### DW08 Top Pick: CPF08C2209A ,KBAN082209A

#### DW08 WATCH LIST

DW08	BID	GEAR	Decay (months/year)	DW08	BID	GEAR	Decay (months/year)	DW08	BID	GEAR	Decay (months/year)
ACE08C2209A	0.03	8.8	13	FORTH08C2301A	0.33	2.9	5	SPAL08C2212A	0.11	6.7	8
AOT08C2209A	0.16	9.9	3	GULF08C2209A	0.05	9.9	8	SPRC08C2207A	0.17	11.7	1
AWC08C2212A	0.20	6.7	5	GUNK08C2209A	0.06	6.9	8	STGT08C2212A	0.07	6.5	10
BANP08C2209A	0.12	6.2	6	INTU08C2209A	0.05	10.8	7	SUPE08C2212A	0.11	3.4	13
BBL08C2209A	0.07	11.0	6	IVL08C2208A	0.06	8.9	5	SYNEX08C2301A	0.13	4.3	9
BCH08C2212A	0.22	6.0	5	JMART08C2301A	0.13	4.7	9	TQM08C2209A	0.14	6.3	3
BCP08C2209A	0.07	7.1	7	JMT08C2301A	0.32	4.1	5	TRUE08C2212A	0.36	4.4	3
BCPG08C2212A	0.05	7.1	15	KBAN08C2209A	0.05	11.5	7	AOT08P2209A	0.06	-9.6	4
BGRI08C2208A	0.12	8.1	5	KEX08C2301A	0.46	4.2	4	BANP08P2209A	0.06	-6.1	5
BH08C2207A	0.25	12.7	0	KTC08C2209A	0.04	9.8	9	BBL08P2209A	0.14	-7.0	3
BPP08C2301A	0.11	6.1	10	LH08C2212A	0.09	7.2	9	KBAN08P2209A	0.17	-8.2	2
CBG08C2209A	0.17	7.4	3	MAJO08C2209A	0.11	7.7	4	KTBO8P2209A	0.08	-6.7	5
CENT08C2209A	0.10	6.9	5	MEGA08C2209A	0.13	6.6	4	PTTE08P2209A	0.08	-7.4	4
CHG08C2212A	0.21	7.1	5	MINT08C2301A	0.16	5.4	10	SCB08P2209A	0.31	-5.2	2
CK08C2209A	0.09	8.7	5	ORIO8C2209A	0.05	7.5	9	TOP08P2209A	0.20	-6.1	2
CPALLO8C2301A	0.17	8.6	6	PSL08C2301A	0.30	3.6	5	S5008C2209A	0.09	23.6	4
CPF08C2209A	0.31	8.1	3	PTTE08C2209A	0.25	7.6	2	S5008C2209B	0.14	20.7	4
CRC08C2212A	0.08	7.1	10	QH08C2209A	0.05	7.8	10	SET5008C2209C	0.07	29.4	4
DOHO08C2212A	0.05	6.4	14	RBF08C2301A	0.16	4.3	9	S5008P2209A	0.32	-14.3	2
DTAC08C2212A	0.22	5.3	5	RGL08C2301A	0.13	4.2	9	S5008P2209B	0.44	-11.6	2
EA08C2209A	0.06	8.6	6	SAWA08C2209A	0.05	8.7	7	SET5008P2209C	0.26	-17.4	1
EGCO08C2209A	0.28	7.3	2	SCB08C2209A	0.04	8.5	9				
EPG08C2212A	0.08	5.5	13	SCC08C2209A	0.13	13.4	3				
ESSO08C2207A	0.47	7.2	2	SCGP08C2212A	0.15	6.9	6				
ESSO08C2301A	0.23	4.2	9	SIRI08C2212A	0.07	6.1	13				

ข้อมูลล่าสุด สำหรับ 8 กรกฎาคม 2022



#### DW TUTOR

ย่นเวลาศึกษา DW หลักปี  
ให้เหลือเพียง  
1 ชั่วโมง 25 นาที เท่านั้น !!  
สแกนเรียนฟรีที่นี่

#### วิธีเลือก DW สำหรับมือใหม่

- เลือกตัวที่มีค่า Decay > 3 วัน ขึ้นไป  
 ยิ่งค่า จำนวนวันที่จะ Decay ในตารางยิ่งเยอะยิ่งดี เพราะจะทำให้ต้นทุนการถือครองถูกกว่าค่าเฉลี่ยตลาด
- เลือกตัวที่มีค่า Gear ในช่วง 4-8 เท่ากำลังดี  
 ยิ่งเกียร์แรง ถ้าถูกทางยิ่งทำให้พอร์ตโตได้ไว แต่สำหรับมือใหม่ที่มีโอกาสถูก-ผิดทางได้พอกัน เลือกค่าเกียร์ (อัตราทด) ในโซน 4-8 เท่า ถือว่าเหมาะ