

11 กรกฎาคม 2565

SET50 FUTURES:

ความกังวลต่อการใช้นโยบายการเงินที่เข้มงวดและ Sentiment เชิงลบของการระบาด COVID-19 ในประเทศกดดัน SET50 Index พักตัว แนะนำ Trading S50U22 ในกรอบ 940-955 จุดและ Short กรอบบน

SET50 OPTION:

คาด SET50 Index พักฐาน แนะนำรอ Long S50U22P950 รอบใหม่ที่ 16 จุด (SET50=960) เป้าทำกำไร 31 จุด (SET50=945) และ Cut Loss 3 จุด

SINGLE STOCK FUTURES:

เปิดสถานะ Long CPFU22 ที่ 26.50 บาท กำไร 22% แนะนำถือต่อเป้าทำกำไร 27.50 บาทและเลื่อน Stop Profit 26.75 บาท เพื่อ Lock กำไร 10%

สถานะ Long KBANKU22 ทุน 146.50 บาท ถูกปิดตัดขาดทุน 15% แนะนำรอ Long GPSCU22 ที่ 65.25 บาท เป้าทำกำไร 67.00 บาท Cut Loss 0.75 บาท มองราคาหุ้นจะได้ประโยชน์จากทิศทางราคาน้ำมันดิบที่ปรับลง

GOLD FUTURES:

เนื่องจากยังไม่มีปัจจัยใหม่เข้ามาขับเคลื่อน ทำให้ราคาแกว่งตัวกรอบแคบ แนะนำ Trading กรอบ 29470-29970 บาท (\$1730-1760) และเปิด Long เมื่อราคาแตะกรอบล่าง คาด Downside เริ่มจำกัด

คาดการณ์ COVID-19 รายใหม่ในประเทศ



ที่มา : สายงานวิจัย บล.เอเชีย พลัส, กระทรวงสาธารณสุข

SET50 Index Futures / Option	P.3
Single Stock Futures	P.6
Gold Futures	P.8

* ภายใต้สภาวะที่ตลาดเผชิญกับความผันผวนสูง ทำให้การปรับกลยุทธ์ใน Derivative Talk ต้องดำเนินการได้อย่างรวดเร็วขึ้น ฝ่ายวิจัย จึงเพิ่มช่องทางติดตามคำแนะนำกลยุทธ์การซื้อขายระหว่างวันทำการผ่าน 2 ช่องทาง เพื่อให้นักลงทุนสามารถปรับเปลี่ยนกลยุทธ์ ได้มีประสิทธิภาพมากยิ่งขึ้น คือ

* แอปพลิเคชัน “ASP Smart”

* Telegram “Asia plus group”

Follow now

Asia Plus Group

RESEARCH DIVISION

บริษัทหลักทรัพย์ เอเชีย พลัส

เกิดศักดิ์ ทวีธีระ-สสรน
นักวิเคราะห์ปัจจัยพื้นฐานด้านตลาดทุน และงานเทคนิค
เลขทะเบียนนักวิเคราะห์: 004132

ประสิทธิ์ รัตนกิจกมล, CISA, CFA
นักวิเคราะห์ปัจจัยพื้นฐานด้านตลาดทุน และด้านเทคนิค
เลขทะเบียนนักวิเคราะห์: 025917

นवलพรรณ น้อยรัชชกร
นักวิเคราะห์ปัจจัยพื้นฐานด้านตลาดทุน และด้านเทคนิค
เลขทะเบียนนักวิเคราะห์: 019994

ชาญชัย พันพานานากิจ
นักวิเคราะห์ปัจจัยพื้นฐานด้านตลาดทุน และงานเทคนิค
เลขทะเบียนนักวิเคราะห์: 064045

ธนัฐธ เกิดเนตร
ผู้ช่วยนักวิเคราะห์



สถานะของนักลงทุน

	All Futures Long(Short) Position : Contract			Accumulated Long(Short)		
	Long	Short	Net	2 Days	1 Weeks	1 Months
Institution	115,216	124,030	-8,814	5,406	226,050	451,021
Foreign	105,800	113,542	-7,742	6,042	44,244	-1,547
Retail	228,558	212,002	16,556	-11,448	-270,294	-449,474

	SET50 Futures Long(Short) Position : Contract			Accumulated Long(Short)		
	Long	Short	Net	2 Days	1 Weeks	1 Months
Institution	39,120	38,311	809	-5,155	-4,313	-9,355
Foreign	85,855	90,855	-5,000	4,781	13,614	-55,504
Retail	104,561	100,370	4,191	374	-9,301	64,859

	Single Stock Futures Long(Short) Position : Contract			Accumulated Long(Short)		
	Long	Short	Net	2 Days	1 Weeks	1 Months
Institution	61,177	67,305	-6,128	6,740	223,175	416,437
Foreign	4,577	4,963	-386	6,892	45,156	88,930
Retail	70,496	63,982	6,514	-13,632	-268,331	-505,367

	Metal Futures Long(Short) Position : Contract			Accumulated Long(Short)		
	Long	Short	Net	2 Days	1 Weeks	1 Months
Institution	7,394	7,142	252	1,300	381	343
Foreign	14,903	17,310	-2,407	-5,788	-16,502	-40,452
Retail	15,963	13,808	2,155	4,488	16,121	40,109

	Call Option Long(Short) Position : Contract			Accumulated Long(Short)		
	Long	Short	Net	2 Days	1 Weeks	1 Months
Institution	104	205	-101	170	831	1,079
Foreign	51	111	-60	-126	959	2,262
Retail	2,302	2,141	161	-44	-1,790	-3,341

	Put Option Long(Short) Position : Contract			Accumulated Long(Short)		
	Long	Short	Net	2 Days	1 Weeks	1 Months
Institution	101	255	-154	-364	-52	-490
Foreign	63	70	-7	256	962	3,638
Retail	2,244	2,083	161	108	-910	-3,148



SET50 OVERVIEW

การรายงานตัวเลขภาคแรงงานสหรัฐฯเดือน มิ.ย. 65 ที่ออกมาแข็งแกร่ง ทำให้ความกังวลต่อ Recession ในเศรษฐกิจสหรัฐฯลดลง สะท้อนจาก Bond Yield 10 ปีสหรัฐฯที่เร่งตัวมาที่ 3.08% แต่อย่างไรก็ตามอีกมุมหนึ่งทำให้คาดการณ์ FED ใช้นโยบายการเงินที่เข้มงวดมากขึ้นเช่นกันจาก FED Watch Tool ที่ความน่าจะเป็นในการปรับขึ้นดอกเบี้ยในการประชุมเดือน ก.ค. ที่ 0.75% มาที่ 92.4% เพิ่มจากสัปดาห์ก่อนที่อยู่ระดับ 86% การตีความที่มีทั้งบวกและลบข้างต้นทำให้ตลาดหุ้นสหรัฐฯแกว่งผันผวนจากดัชนี Dow Jones ที่ลดลง -0.15% ส่วนทางด้าน Nasdaq ที่เพิ่มขึ้น 0.12% ส่วนปัจจัยในประเทศให้น้ำหนักไปที่การระบาด COVID-19 สายพันธุ์ BA.4 และ BA.5 ที่ยังมีแนวโน้มเร่งตัวและคาดว่าจะทำจุด Peak ในช่วง ก.ย.65 แม้ว่าท่าทีภาครัฐยังไม่กลับมาใช้มาตรการเข้มงวดจำกัดกิจกรรมทางเศรษฐกิจ แต่อย่างไรก็ตามเชื่อว่าในระยะสั้นอาจลบในเชิง Sentiment ต่อหุ้นกลุ่ม reopening ภายใต้ปัจจัยแวดล้อมที่ขาดแรงหนุนคาด SET50 Index พักตัวในกรอบ 945-960 จุด

SET50 INDEX FUTURES

Direction Trading: ความกังวลต่อการใช้นโยบายการเงินที่เข้มงวดและ Sentiment เชิงลบของการระบาด COVID-19 ในประเทศกดดัน SET50 Index พักตัว แนะนำ Trading S50U22 ในกรอบ 940-955 จุดและ Short กรอบบน

Spread Trading: นักลงทุนน่าจะเปิดสถานะ Long Spread S50U22Z22 ได้ที่ -1.40 จุด ปัจจุบันกำไร 1.0 จุด แนะนำถือต่อเพื่อคาดหวัง Spread ระหว่าง S50Z22 ลบด้วย S50U22 จะลู่เข้าค่าทางทฤษฎีที่ 2.53 จุด

SET50 Option: คาด SET50 Index พักฐาน แนะนำรอ Long S50U22P950 รอบใหม่ที่ 16 จุด (SET50=960) เป้าทำกำไร 31 จุด (SET50=945) และ Cut Loss 3 จุด

S50U22 (30 MIN CHART)



ที่มา: สายงานวิจัย บล. เอเชีย พลัส

	แนวรับ	แนวต้าน
SET50	945	960
S50U22	940	955

* ภายใต้สภาวะที่ตลาดเผชิญกับความผันผวนสูง ฝ่ายวิจัยจึงเพิ่มช่องทางติดตามคำแนะนำกลยุทธ์การซื้อขายระหว่างวันผ่าน 2 ช่องทาง คือ

- * แอปพลิเคชัน “ASP Smart”
- * Telegram “Asia plus group”

Follow now

Q Asia Plus Group

TECHNICAL COMMENT

S50U22 อยู่ในช่วงพักตัวในกรอบ Descending Triangle แต่เชื่อว่ากรอบการขึ้นยังไม่มากในช่วง 940-955 จุด



	Last	1Yr Hist. Volatility	2Week Hist. Volatility
SET50 Index	954.85	12.35485	14.16529

Call Option

	Premium	Chg	Break Even	Intrinsic Value	Time Value	All-in-Premium	Theory Price	Volume	Open Interest	Implied Volatility	Delta	Effective Gearing	Time Decay
\$50U22C1050	0.90	0.30	> 1050.9	0.00	0.90	10.06%	1.53	57	4046	12.03	0.04	43.54	0.1
\$50U22C1025	2.00	0.20	> 1027	0.00	2.00	7.56%	3.49	993	4785	11.41	0.08	38.89	0.1
\$50U22C1000	4.70	0.80	> 1004.7	0.00	4.70	5.22%	7.24	537	3331	11.24	0.17	34.12	0.1
\$50U22C975	10.70	2.20	> 985.7	0.00	10.70	3.23%	13.72	898	3376	11.79	0.32	28.50	0.0
\$50U22C950	22.70	5.30	> 972.7	4.85	17.85	1.87%	23.80	1100	3472	13.13	0.50	20.91	0.0

Put Option

	Premium	Chg	Break Even	Intrinsic Value	Time Value	All-in-Premium	Theory Price	Volume	Open Interest	Implied Volatility	Delta	Effective Gearing	Time Decay
\$50U22P1050	99.50	-10.10	< 950.5	95.15	4.35	-0.46%	101.77	0	247	#N/A N/A	-1.00	-9.60	0.0
\$50U22P1025	79.30	-10.50	< 945.7	70.15	9.15	-0.96%	78.78	4	255	13.18	-0.89	-10.72	0.0
\$50U22P1000	55.50	-11.70	< 944.5	45.15	10.35	-1.08%	57.58	28	516	11.49	-0.82	-14.06	0.0
\$50U22P975	36.10	-10.60	< 938.9	20.15	15.95	-1.67%	39.12	303	1039	10.56	-0.71	-18.66	0.0
\$50U22P950	22.70	-7.20	< 927.3	0.00	22.70	-2.89%	24.25	686	3136	12.35	-0.50	-20.83	0.0

ที่มา: สายงานวิจัย บล. เอเชีย พลัส

ภาพรวมการซื้อขาย SET50 INDEX

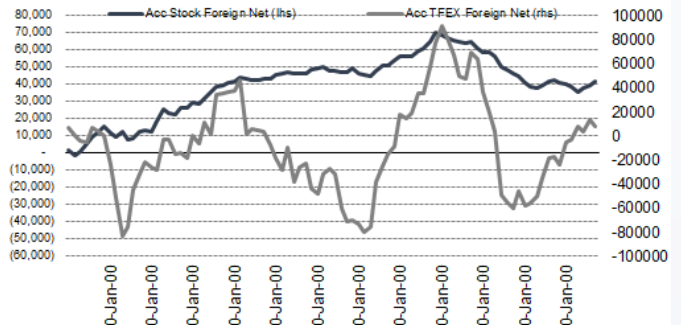
UNDERLYING	Close	Chg	%Chg	สเปกการซื้อขาย
SET50	954.36	-0.49	-0.05%	8/7/22

Symbol	Settle	Chg	%Chg	Vol.	OI	OI Chg
\$50N22	954.40	1.4	0.1%	99	747	-34
\$50Q22	950.40	0.4	0.0%	27	113	2
\$50U22	950.10	0.7	0.1%	202,181	380,909	919
\$50Z22	949.60	0.7	0.1%	22,921	53,073	1,557
\$50H23	945.10	0.4	0.0%	3,074	11,705	396
\$50M23	938.50	0.7	0.1%	1,234	2,545	88

SET50 Futures Long(Short) : สิบวัน	ส.ส. Long(Short)					
Long	Short	Net	2 วัน	2 สัปดาห์	1 เดือน	
สถาบัน	39,120	38,311	809	-5,155	-7,608	-9,355
ต่างชาติ	85,855	90,855	-5,000	4,781	58,176	-55,504
รายย่อย	104,561	100,370	4,191	374	-50,568	64,859

ที่มา: สายงานวิจัย บล. เอเชีย พลัส

ความสัมพันธ์สถานะของนักลงทุนต่างประเทศ ในตราสารทุน และ SET50 FUTURES



ที่มา: สายงานวิจัย บล. เอเชีย พลัส

คาดการณ์ SPREAD ณ สิ้นเดือนจาก ASPS MODEL

เป้าหมาย Spread ซีรียโกล - ซีรียโกล

	\$50J21	\$50K21	\$50M21	\$50N21	\$50Q21	\$50U21
ณ 29 เม.ย.64						
ณ 28 พ.ค.64						
ณ 29 มิ.ย.64						
ณ 29 ก.ค.64						
ณ 30 ส.ค.64						
ณ 29 ก.ย.64						
\$50J21						
\$50K21	-1.68					
\$50M21	-1.28	0.40				
\$50N21	-1.16	0.53	0.13			
\$50Q21	-5.13	-3.62	-4.02	-4.15		
\$50U21	-5.81	-4.13	-4.53	-4.66	-0.51	

*สมมติฐานอัตราดอกเบี้ยนโยบายระหว่าง มิ.ย. - ก.ย. 64 เท่ากับ 0.5%

ที่มา: สายงานวิจัย บล. เอเชีย พลัส

SET50 ที่ระดับค่า PER ต่างๆ

SET 50 Sensitivity	ม.ค. 65E	มี.ค. 65E	เม.ย. 65E	พ.ค. 65E	มิ.ย. 65E	ก.ย. 65E	ธ.ค. 65E
PER 20	933	952	961	971	980	1,008	1,036
PER 20.5	957	976	985	995	1,005	1,033	1,062
PER 21	980	1,000	1,009	1,019	1,029	1,058	1,088
PER 21.5	1,003	1,023	1,033	1,043	1,054	1,084	1,114
PER 22	1,027	1,047	1,057	1,068	1,078	1,109	1,140
PER 22.5	1,050	1,071	1,082	1,092	1,103	1,134	1,166
PER 23	1,073	1,095	1,106	1,116	1,127	1,159	1,191
PER 23.5	1,097	1,119	1,130	1,141	1,152	1,184	1,217

ที่มา: สายงานวิจัย บล. เอเชีย พลัส



SINGLE STOCK FUTURES

Long CPFU22

คาดการณ์กำไรสุทธิปี 2565 จะฟื้นตัว 19% yoy มาที่ 1.5 หมื่นล้านบาท จากแนวโน้มธุรกิจไก่ และสุกรในไทยฟื้นตัว ตามการฟื้นตัวของเศรษฐกิจ และปัญหาสุกรขาดแคลน หนุนราคาไก่ และสุกรในไทยปรับเพิ่มขึ้น PBV ปี 2565 เพียง 1.0 เท่า ยัง Laggard เมื่อเทียบกับ GFPT และ TFG ที่ปรับเพิ่มขึ้นมากในช่วง 2 เดือนที่ผ่านมา

ภาพทางเทคนิค แกว่งในกรอบ Sideway โดยมีสัญญาณบวกทางเทคนิค จากการยืนเหนือเส้น EMA 200 วัน ล่าสุดปิดเป็นแท่งเทียน Hammer สะท้อนการเปิด Upside

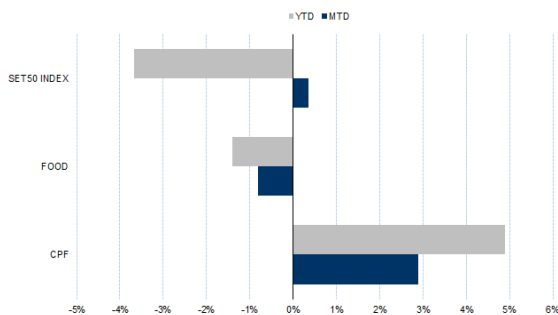
กลยุทธ์การลงทุน

แนะนำถือ Long CPFU22 ทุน 26.50 บาท ปัจจุบันกำไร 22% เป้าทำกำไร 27.50 บาท และ Lock กำไร 10% ที่ 26.75 บาท

Future							Underlying			
Future	Settle Price	Basis	Vol	OI	OI Change	Leverage	Upside	PER 65F	PBV 65F	EPS GROWTH 65F
CPFU22	26.90	-0.10	415	1563	203	8.53	21.90%	12.92	0.81	19.22%

ที่มา: สายงานวิจัย บล. เอเชีย พลัส

HISTORICAL PRICE



ที่มา: สายงานวิจัย บล. เอเชีย พลัส

คำนวณกำไรขาดทุนของ STOCK FUTURES



ที่มา: สายงานวิจัย บล. เอเชีย พลัส



Long GPSCU22

2Q65 คาดกำไรปกติกลับมาฟื้นตัว QoQ หนุนจาก 1)ความต้องการใช้ไฟฟ้าโดยรวมที่คาดว่าจะเพิ่มขึ้นตามการเข้าสู่ช่วงฤดูร้อนในประเทศไทย 2)การกลับมาเดินเครื่องของโรงไฟฟ้า GLOW Energy phase 5 ได้เต็มไตรมาส 3) การปรับค่า ft รอบใหม่อีก 23.4 สตางค์ ตั้งแต่วันที่ พฤษภาคม - สิงหาคม 2565 4) คาดจะรับรู้ส่วนแบ่งกำไรจากเงินลงทุนในบริษัทร่วมได้มากขึ้นจากผลประกอบการของโรงไฟฟ้า FV ปี 65 เท่ากับ 82.50 บาท

ภาพทางเทคนิค ฟอรัมฐานได้แก่แรง เหนือเส้น EMA 10 วัน ปัจจุบันอยู่ในช่วงพักตัวทำจังหวะ Higher Low บ่งชี้ Downside ที่จำกัด โดยมีเป้าหมายทำกำไรบริเวณ 67.00 บาท

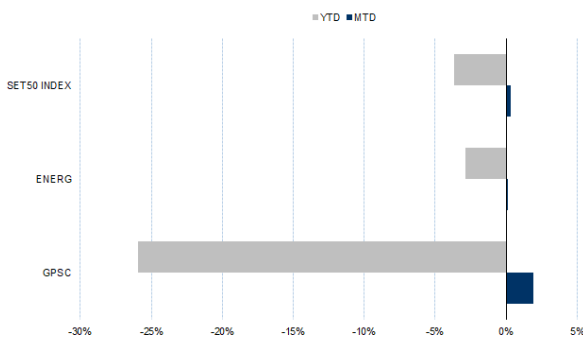
กลยุทธ์การลงทุน

แนะนำ Long GPSCU22 บริเวณ 65.25 บาท เป้าทำกำไร 67.00 บาท และ Cut Loss 0.75 บาทจากทุน

Future							Underlying			
Future	Settle Price	Basis	Vol	OI	OI Change	Leverage	Upside	PER 65F	PBV 65F	EPS GROWTH 65F
GPSCU22	65.20	-0.42	138	1213	241	7.63	29.10%	29.66	1.64	-8.75%

ที่มา: สายงานวิจัย บล. เอเชีย พลัส

HISTORICAL PRICE



ที่มา: สายงานวิจัย บล. เอเชีย พลัส

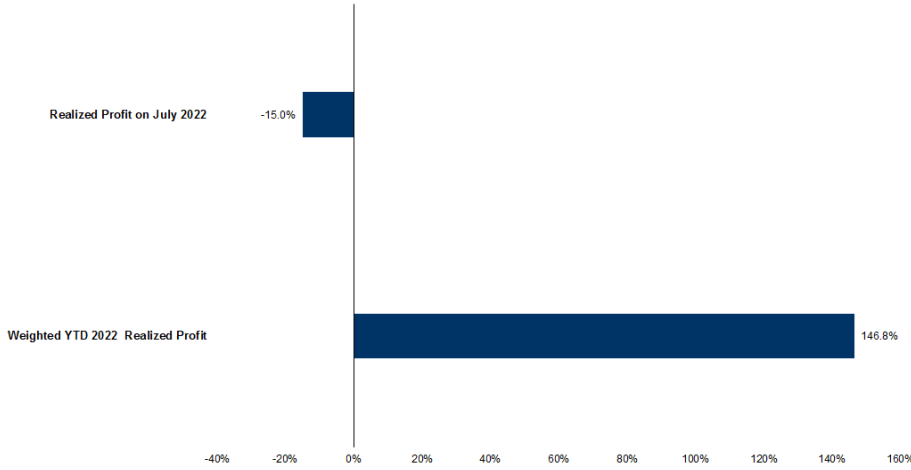
TECHNICAL CHART



ที่มา: สายงานวิจัย บล. เอเชีย พลัส



TRACKING PERFORMANCE



หมายเหตุ: การคำนวณผลตอบแทนจะใช้ราคาเปิดในวันแนะนำเป็นต้นทุน เทียบกับราคาปิดล่าสุด เป็นผลตอบแทนสะสมจนกว่าจะถึงวันที่ฝ่ายวิจัยแนะนำให้ปิดสถานะทำกำไรโดยตัดขาดทุน

ที่มา: สายงานวิจัย บล. เอเชีย พลัส

TOP 20 MOST ACTIVE VOLUME

	Future	Settle Price	Basis	Vol	OI	OI Change	Leverage	Resistance	Support
1	JASU22	3.45	0.05	6938	9553	-1500	7.46	3.36	2.73
2	TRUEU22	4.72	-0.02	6657	9552	0	12.47	4.80	4.63
3	TTBU22	1.25	0.01	4057	13102	1000		1.24	1.18
4	AOTU22	70.10	-0.15	1412	388	100	10.69	71.92	69.66
5	CBGU22	109.30	-0.70	1367	1538	1	7.68	113.16	107.27
6	BGRIMU22	36.80	0.05	1352	4244	200	5.93	37.59	35.30
7	KBANKU22	149.60	-0.40	1328	1048	1	11.68	148.70	144.93
8	PTGU22	13.86	0.06	1305	3800	400	4.91	14.21	13.80
9	SCBU22	103.68	-0.32	1113	745	0	8.70	103.01	97.89
10	CHGU22	3.82	0.06	1068	3	0	14.14	3.87	3.75
11	BTSU22	8.43	-0.12	1044	3508	0	8.22	8.59	8.38
12	HANAU22	42.50	-0.25	1040	625	0	5.54	40.93	37.50
13	BEMU22	8.70	0.00	1009	12013	500	12.05	8.77	8.58
14	TTCLU22	5.01	0.01	1008	1519	0	7.31	5.33	4.94
15	SU22	1.95	0.01	1000	1000	0	10.21	1.93	1.90
16	IVLU22	47.50	0.00	762	1303	104	11.57	47.50	43.83
17	PTTEPU22	152.75	-3.75	718	74	180	15.31	156.88	147.95
18	CKPU22	5.79	0.04	687	13501	2000	6.05	5.59	5.30
19	BCHU22	18.81	0.01	606	7082	100	14.99	20.17	18.83
20	EPGU22	9.59	-0.06	600	2012	0	15.87	9.43	8.80

ที่มา: สายงานวิจัย บล. เอเชีย พลัส



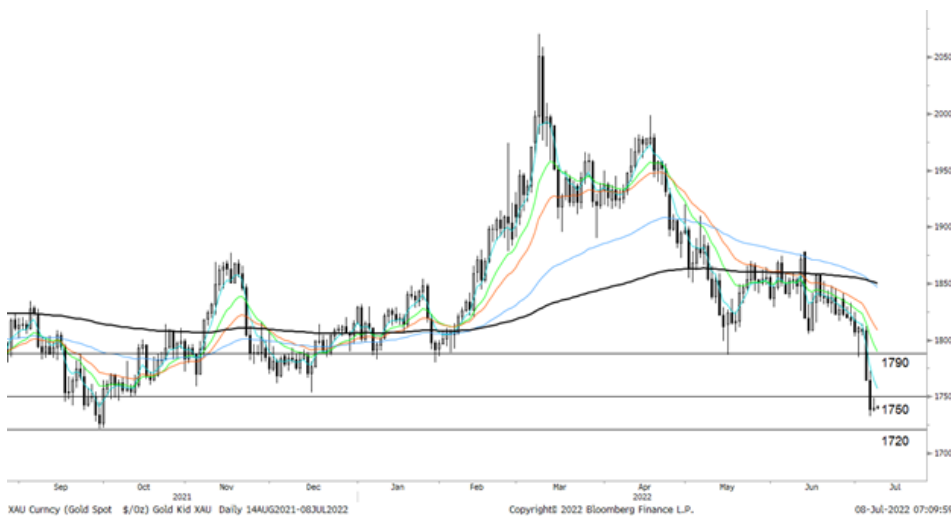
GOLD FUTURES

ราคาทองคำตลาดสหรัฐเมื่อคืนวันศุกร์ที่ผ่านมา เพิ่มขึ้น 2.8 เหรียญฯ ปิดที่ 1,742 เหรียญฯ จากแรงเข้าซื้อเก็งกำไรบางส่วน หลังราคาทองคำลดลงแรง 70 เหรียญฯ เมื่อช่วงสัปดาห์ที่ผ่านมา รวมถึงมีปัจจัยหนุนจากการอ่อนค่าของค่าเงินดอลลาร์ หลังแข็งค่ารวดเร็วหลายวันทำการเมื่อสัปดาห์ก่อน ทำให้ Dollar Index ย่อตัว 0.14% ปิดที่ 106.89 จุด แต่โดยภาพรวมการปรับขึ้นของราคาทองคำยังเป็นไปอย่างจำกัด เพราะมีความกังวลต่อการเร่งปรับขึ้นอัตราดอกเบี้ยของธนาคารกลางสหรัฐ (เฟด) ซึ่งมีน้ำหนักต่อการเคลื่อนไหวของราคาทองคำมากกว่าประเด็นอื่น สำหรับสัปดาห์นี้ คงต้องติดตามการเปิดเผยข้อมูลเศรษฐกิจสำคัญของสหรัฐ ให้นำหนักไปที่ตัวเลข CPI และ PPI ฯลฯ

กลยุทธ์การลงทุน

ราคาทองคำ GFO22 เมื่อคืนวันศุกร์ที่ผ่านมา ลดลง 50 บาท ปิดที่ 29,850 บาท (1,752 เหรียญฯ) สูงกว่าราคาทองคำตลาด spot ล่าสุดที่เคลื่อนไหวบริเวณ 1,741 เหรียญฯ ทำให้ค่าราคา GFO22 วันนี้จะอยู่ในกรอบ 29,550-29,900 บาท จากทิศทางราคาทองคำยังแกว่งตัวในกรอบที่ประเมินไว้ 1,730-1,760 เหรียญฯ ทำให้ฝ่ายวิจัยคงแนะนำ Trading กรอบ 29,470-29,970 บาท แต่หากราคาลงมาแตะกรอบล่าง แนะนำให้รอเปิดสถานะ Long เนื่องจาก ณ ระดับราคาดังกล่าวน่าจะมี Downside จำกัดลง ทั้งนี้นักลงทุนควรจุด Cut Loss ไว้ 100 บาทจากทุน เพื่อป้องกันความเสี่ยงหากราคาทองคำเคลื่อนไหวผิดจากคาด

เทคนิก GOLD SPOT



ที่มา: สายงานวิจัย บล. เอเชีย พลัส

Gold Futures

FUTURES	Last	Chg	%Chg	Vol	OI	OI Chg
GFQ22	29,850	60	0.20	92	196	-17
GFV22	29,810	-30	-0.10	43	148	13
GFZ22	29,850	-60	-0.20	35	28	13

Mini Gold Futures

	Last	Chg	%Chg	Vol	OI	OI Chg
GF10Q22	29,780	0	0.00	4,304	6,651	-289
GF10V22	29,810	-10	-0.03	3,480	3,702	255
GF10Z22	29,860	-10	-0.03	893	1,453	-50

ที่มา: สายงานวิจัย บล.เอเชีย พลัส

หมายเหตุ : ราคาปิดของ Gold Futures (Night Session) Settle ณ เวลา 22.00 น. และปริมาณการซื้อขายเกิดขึ้นในช่วงเวลา 19.30-22.30 น.



GOLD TECHNICAL

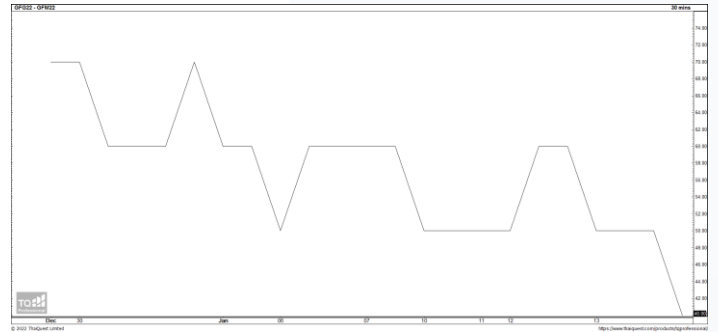
ทิศทางราคาทองคำ แกว่งในแนวโน้มขาลงพร้อมแท่งเทียนวานนี้เกิดแท่งเทียน Bearish Breakout ส่งสัญญาณเปิด Downside คาดกรอบการเคลื่อนไหวในระยะนี้อยู่ที่ \$1720-\$1750

การแปลงราคาทองคำให้เป็นบาท

	FX (บาท/ USD)				
	35.50	35.75	36.00	36.25	36.50
1,700	28,686	28,888	29,090	29,292	29,494
1,730	29,192	29,398	29,603	29,809	30,015
1,760	29,699	29,908	30,117	30,326	30,535
1,790	30,205	30,417	30,630	30,843	31,056
1,820	30,711	30,927	31,144	31,360	31,576
1,850	31,217	31,437	31,657	31,877	32,097
1,880	31,723	31,947	32,170	32,394	32,617
1,910	32,230	32,457	32,684	32,911	33,138
1,940	32,736	32,966	33,197	33,427	33,658

ที่มา: สายงานวิจัย บล. เอเชีย พลัส

SPREAD ระหว่าง GFJ22 – GFQ22



ที่มา: สายงานวิจัย บล. เอเชีย พลัส

คำนวณกำไรขาดทุนของ GOLD FUTURES

บัลลงท่นรายย่อย				
(ค่าธรรมเนียม 490.10 บาท/สัญญา/ข้าง)				
ราคาปิด	กำไร	ค่าธรรมเนียม+	กำไร	
future	เปลี่ยนแปลง	(ขาดทุน)	VAT (บาท)	(ขาดทุน)สุทธิ
30,100.00	250.0	12,500	(1,049)	11,451
30,050.00	200.0	10,000	(1,049)	8,951
30,000.00	150.0	7,500	(1,049)	6,451
29,950.00	100.0	5,000	(1,049)	3,951
29,900.00	50.0	2,500	(1,049)	1,451
29,850.00	0.0	-	(1,049)	(1,049)
29,800.00	-50.0	(2,500)	(1,049)	(3,549)
29,750.00	-100.0	(5,000)	(1,049)	(6,049)
29,700.00	-150.0	(7,500)	(1,049)	(8,549)
29,650.00	-200.0	(10,000)	(1,049)	(11,049)
29,600.00	-250.0	(12,500)	(1,049)	(13,549)

ที่มา: สายงานวิจัย บล. เอเชีย พลัส

คำนวณกำไรขาดทุนของ MINI GOLD FUTURES

บัลลงท่นรายย่อย				
(ค่าธรรมเนียม 98.10 บาท/สัญญา/ข้าง)				
ราคาปิด	กำไร	ค่าธรรมเนียม+	กำไร	
future	เปลี่ยนแปลง	(ขาดทุน)	VAT (บาท)	(ขาดทุน)สุทธิ
30,030.00	250.0	2,500	(210)	2,290
29,980.00	200.0	2,000	(210)	1,790
29,930.00	150.0	1,500	(210)	1,290
29,880.00	100.0	1,000	(210)	790
29,830.00	50.0	500	(210)	290
29,780.00	0.0	-	(210)	(210)
29,730.00	-50.0	(500)	(210)	(710)
29,680.00	-100.0	(1,000)	(210)	(1,210)
29,630.00	-150.0	(1,500)	(210)	(1,710)
29,580.00	-200.0	(2,000)	(210)	(2,210)
29,530.00	-250.0	(2,500)	(210)	(2,710)

ที่มา: สายงานวิจัย บล. เอเชีย พลัส



DW08 Top Pick: CPF08C2209A ,TOP08P2209A

DW08 WATCH LIST

DW08	BID	GEAR	Decay (months/year)	DW08	BID	GEAR	Decay (months/year)	DW08	BID	GEAR	Decay (months/year)
ACE08C2209A	0.02	12.0	14	FORTH08C2301A	0.31	3.0	5	SPAL08C2212A	0.10	6.8	8
AOT08C2209A	0.15	9.9	4	GULF08C2209A	0.05	9.7	8	SPRC08C2207A	0.16	12.2	1
AWC08C2212A	0.20	6.8	5	GUNK08C2209A	0.07	6.1	7	STGT08C2212A	0.06	6.5	11
BANP08C2209A	0.13	6.2	6	INTU08C2209A	0.05	11.6	6	SUPE08C2212A	0.11	3.3	13
BBL08C2209A	0.06	12.1	6	IVL08C2208A	0.07	9.2	4	SYNEX08C2301A	0.12	4.3	9
BCH08C2212A	0.21	6.1	5	JMART08C2301A	0.12	4.7	10	TQM08C2209A	0.14	6.0	4
BCP08C2209A	0.06	7.4	8	JMT08C2301A	0.31	4.1	5	TRUE08C2212A	0.36	4.5	3
BCPG08C2212A	0.05	6.3	17	KBAN08C2209A	0.04	11.8	8	AOT08P2209A	0.06	-9.8	4
BGRI08C2208A	0.11	8.4	5	KEX08C2301A	0.42	4.3	4	BANP08P2209A	0.05	-6.6	6
BH08C2207A	0.25	12.8	0	KTC08C2209A	0.04	9.9	9	BBL08P2209A	0.14	-7.1	3
BPP08C2301A	0.12	5.9	10	LH08C2212A	0.08	7.7	9	KBAN08P2209A	0.19	-8.0	2
CBG08C2209A	0.17	7.3	3	MAJ08C2209A	0.09	7.9	5	KTBO8P2209A	0.07	-7.0	5
CENT08C2209A	0.09	7.3	6	MEGA08C2209A	0.14	6.2	4	PTTE08P2209A	0.06	-8.7	5
CHG08C2212A	0.20	6.9	5	MINT08C2301A	0.15	5.4	10	SCB08P2209A	0.30	-5.4	2
CK08C2209A	0.07	9.4	5	ORIO8C2209A	0.05	7.2	9	TOP08P2209A	0.19	-6.1	2
CPALLO8C2301A	0.16	8.5	6	PSL08C2301A	0.31	3.5	5	S5008C2209A	0.08	26.3	4
CPF08C2209A	0.31	7.6	3	PTTE08C2209A	0.28	7.4	2	S5008C2209B	0.14	20.6	4
CRC08C2212A	0.08	7.0	10	QH08C2209A	0.05	7.2	10	SET5008C2209C	0.07	28.9	4
DOHO08C2212A	0.04	6.7	16	RBF08C2301A	0.12	4.7	10	S5008P2209A	0.31	-14.6	2
DTAC08C2212A	0.23	5.2	5	RGL08C2301A	0.13	4.2	9	S5008P2209B	0.43	-11.8	2
EA08C2209A	0.06	8.4	6	SAWA08C2209A	0.04	9.4	8	SET5008P2209C	0.25	-17.8	1
EGCO08C2209A	0.29	7.5	2	SCB08C2209A	0.03	10.7	9				
EPG08C2212A	0.07	5.6	14	SCC08C2209A	0.13	13.6	3				
ESSO08C2207A	0.43	7.7	2	SCGP08C2212A	0.16	6.6	6				
ESSO08C2301A	0.22	4.3	9	SIRI08C2212A	0.07	5.7	14				

ข้อมูลล่าสุด สำหรับ 11 กรกฎาคม 2022



DW TUTOR

ย่นเวลาศึกษา DW หลักปี
ให้เหลือเพียง
1 ชั่วโมง 25 นาที เท่านั้น !!

สแกนเรียนฟรีที่นี่



วิธีเลือก DW สำหรับมือใหม่

- เลือกตัวที่มีค่า Decay > 3 วัน ขึ้นไป
 - ✓ ยิ่งค่า จำนวนวันที่จะ Decay ในตารางยิ่งเยอะยิ่งดี เพราะจะทำให้ต้นทุนการถือครองถูกกว่าค่าเฉลี่ยตลาด
- เลือกตัวที่มีค่า Gear ในช่วง 4-8 เท่ากำลังดี
 - ✓ ยิ่งเกียร์แรง ถ้าถูกทางยิ่งทำให้พอร์ตโตได้ไว แต่สำหรับมือใหม่ที่มีโอกาสถูก-ผิดทางได้พอๆกัน เลือกค่าเกียร์ (อัตราทด) ในโซน 4-8 เท่า ถือว่าเหมาะ