

12 กรกฎาคม 2565

SET50 FUTURES:

ความกังวลต่อการกลับมา Lockdown ในจีน การติดตามเงินเฟ้อสหรัฐฯ ทำให้ SET50 Index ขึ้นจำกัดแนะนำ Trading S50U22 กรอบ 940-955 จุด

SET50 OPTION:

คาด SET50 Index พักฐาน แนะนำรอ Long S50U22P950 รอบใหม่ที่ 16 จุด (SET50=960) เป้าทำกำไร 31 จุด (SET50=945) และ Cut Loss 3 จุด

SINGLE STOCK FUTURES:

สถานะ Long CPFU22 ที่ 26.50 บาท Stop Profit ที่ทุน วันนี้แนะนำรอ Long SPALIU22 ที่ 18.80 บาทเป้าทำกำไร 19.20 บาทและ Cut Loss 0.2 บาท คาดราคาหุ้นได้ Sentiment บวกจากความคาดหวังต่อมาตรการกระตุ้นอสังหา

เปิดสถานะ Long GPSCU22 ที่ 65.40 บาท และปิดทำกำไรในวันได้ 31.7% สำรอ Long GPSCU22 รอบใหม่ที่ 66.50 บาทเป้าทำกำไร 68.00 บาท Cut Loss 0.75 บาท ได้ประโยชน์จากราคาน้ำมันที่เริ่มปรับลงและค่า Ft ที่จะปรับขึ้น

GOLD FUTURES:

ความกังวลเรื่องการเร่งขึ้นดอกเบี้ยของเฟด ทำให้ค่าเงิน USD แข็งค่า และกดดันต่อราคาทองคำ ขณะที่ค่าเงินบาทอ่อนค่า แนะนำ Trading กรอบ 29640-30150 บาท (\$1720-1750)

แรงซื้อของนักลงทุนต่างชาติ

วันที่	วันที่	แรงซื้อสะสมนักลงทุนต่างชาติ (MB)	SET50 Futures (สัญญา)
11/07/22		1,830	- 15,810
08/07/22		1,709	- 5,000
07/07/22		1,812	- 9,781
06/07/22		2,286	- 4,563
05/07/22		3,025	- 11,071
04/07/22		1,438	- 2,325
01/07/22		747	- 18,790
MTD		2,427	- 16,594

ที่มา : สายงานวิจัย บล.เอเชีย พลัส

SET50 Index Futures / Option	P.3
Single Stock Futures	P.6
Gold Futures	P.8

* ภายใต้สภาวะที่ตลาดเผชิญกับความผันผวนสูง ทำให้การปรับกลยุทธ์ใน Derivative Talk ต้องดำเนินการได้อย่างรวดเร็วขึ้น ฝ่ายวิจัย จึงเพิ่มช่องทางติดตามคำแนะนำกลยุทธ์การซื้อขายระหว่างวันทำการผ่าน 2 ช่องทาง เพื่อให้นักลงทุนสามารถปรับเปลี่ยนกลยุทธ์ ได้มีประสิทธิภาพมากยิ่งขึ้น คือ

* แอปพลิเคชัน “ASP Smart”



* Telegram “Asia plus group”

Follow now



Asia Plus Group

RESEARCH DIVISION

บริษัทหลักทรัพย์ เอเชีย พลัส

เกศศักดิ์ ทวีธีระ-sss

นักวิเคราะห์ปัจจัยพื้นฐานด้านตลาดทุน และ-ทางเทคนิค
เลขทะเบียนนักวิเคราะห์: 004132

ประสิทธิ์ รัตนกิจภม, CISA, CFA

นักวิเคราะห์ปัจจัยพื้นฐานด้านตลาดทุน และ-ด้านเทคนิค
เลขทะเบียนนักวิเคราะห์: 025917

นวลพรรณ น้อยรัชชกุล

นักวิเคราะห์ปัจจัยพื้นฐานด้านตลาดทุน และ-ด้านเทคนิค
เลขทะเบียนนักวิเคราะห์: 019994

ชาญชัย พันพานากิจ

นักวิเคราะห์ปัจจัยพื้นฐานด้านตลาดทุน และ-ทางเทคนิค
เลขทะเบียนนักวิเคราะห์: 064045

ธนัฐธ เกิดเนตร

ผู้ช่วยนักวิเคราะห์



สถานะของนักลงทุน

	All Futures Long(Short) Position : Contract			Accumulated Long(Short)		
	Long	Short	Net	2 Days	1 Weeks	1 Months
Institution	82,008	82,222	-214	-9,028	181,074	375,211
Foreign	76,422	86,588	-10,166	-17,908	22,100	19,207
Retail	187,137	176,757	10,380	26,936	-203,174	-394,418

	SET50 Futures Long(Short) Position : Contract			Accumulated Long(Short)		
	Long	Short	Net	2 Days	1 Weeks	1 Months
Institution	36,951	30,647	6,304	7,113	4,260	-15
Foreign	49,286	65,096	-15,810	-20,810	-4,521	-43,678
Retail	100,601	91,095	9,506	13,697	261	43,693

	Single Stock Futures Long(Short) Position : Contract			Accumulated Long(Short)		
	Long	Short	Net	2 Days	1 Weeks	1 Months
Institution	31,257	31,789	-532	-6,660	183,311	341,945
Foreign	11,350	6,428	4,922	4,536	46,148	102,097
Retail	34,157	38,547	-4,390	2,124	-229,459	-444,042

	Metal Futures Long(Short) Position : Contract			Accumulated Long(Short)		
	Long	Short	Net	2 Days	1 Weeks	1 Months
Institution	5,616	4,826	790	1,042	-1,378	2,708
Foreign	15,234	14,517	717	-1,690	-21,068	-39,001
Retail	13,752	15,259	-1,507	648	22,446	36,293

	Call Option Long(Short) Position : Contract			Accumulated Long(Short)		
	Long	Short	Net	2 Days	1 Weeks	1 Months
Institution	171	275	-104	-205	277	948
Foreign	263	131	132	72	676	2,376
Retail	2,063	2,091	-28	133	-953	-3,324

	Put Option Long(Short) Position : Contract			Accumulated Long(Short)		
	Long	Short	Net	2 Days	1 Weeks	1 Months
Institution	85	266	-181	-335	-189	-692
Foreign	191	152	39	32	981	2,769
Retail	1,997	1,855	142	303	-792	-2,077



SET50 OVERVIEW

ประเด็นต่างประเทศยังขาดปัจจัยใหม่สนับสนุน โดยฝั่งสหรัฐฯอยู่ในช่วงการติดตามการรายงานเงินเฟ้อในวันนี้ ซึ่งตลาดคาดว่าจะขยายตัว 8.8%yoy รวมถึงรายงานผลประกอบการ 2Q65 ที่จะทยอยประกาศหลังจากนี้ ด้านฝั่งจีนมีปัจจัยลบจากการพบ COVID-19 สายพันธุ์ BA.5 เป็นครั้งแรกในเซี่ยงไฮ้ ทำให้เกิดความกังวลต่อการกลับมา Lockdown สถานการณ์ข้างต้นหนุนให้เม็ดเงินไหลเข้าสู่สินทรัพย์ปลอดภัยหนุน Dollar Index แข็งค่าทำจุดสูงสุดในรอบ 19 ปีที่ 108 เหรียญฯ Bond Yield 10 ปีสหรัฐฯปรับลง มาที่ 2.99% ส่วนทางตลาดหุ้นสหรัฐฯปรับลงในช่วง -0.52 ถึง -2.26% ส่วนราคาน้ำมันดิบ WTI ปรับลง -1.07% ส่วนปัจจัยในประเทศในระยะสั้นยังได้รับ Sentiment เชิงลบต่อ COVID-19 สายพันธุ์ BA.4 และ BA.5 ซึ่งสร้างแรงกดดันต่อหุ้นในกลุ่ม Reopening แต่อย่างไรก็ตามเชื่อว่าจะเป็นปัจจัยชั่วคราวหากภาครัฐฯไม่ได้ปรับมาใช้มาตรการจำกัดต่อ กิจกรรมทางเศรษฐกิจ ส่วนทิศทาง Fund Flow ต่างชาติเห็นการซื้อสุทธิในตลาดหุ้น ติดต่อกัน 4 วันทำการ 7.6 พันล้านบาท แต่อย่างไรก็ตามกลับเห็นการมีสถานะ Short ใน SET50 Future 1.55 หมื่นสัญญาในช่วงเวลาเดียวกันจึงยังประเมินว่าเป็นพฤติกรรม Trading เท่านั้น จึงคาด SET50 Index พักตัวในกรอบ 945-960 จุด

SET50 INDEX FUTURES

Direction Trading: ความกังวลต่อการกลับมา Lockdown ในจีนและการติดตาม รายงานเงินเฟ้อสหรัฐฯ ทำให้ SET50 Index ขึ้นจำกัดแนะนำ Trading S50U22 กรอบ 940-955 จุด

Spread Trading: นักลงทุนน่าจะเปิดสถานะ Long Spread S50U22Z22 ได้ที่ -1.40 จุด ปัจจุบันกำไร 1.1 จุด แนะนำถือต่อเพื่อคาดหวัง Spread ระหว่าง S50Z22 ลบด้วย S50U22 จะลู่เข้าค่าทางทฤษฎีที่ 2.53 จุด

SET50 Option: คาด SET50 Index พักฐาน แนะนำรอ Long S50U22P950 รอบใหม่ที่ 16 จุด (SET50=960) เป้าทำกำไร 31 จุด (SET50=945) และ Cut Loss 3 จุด

S50U22 (30 MIN CHART)



ที่มา: สายงานวิจัย บล. เอเชีย พลัส

	แนวรับ	แนวต้าน
SET50	945	960
S50U22	940	955

* ภายใต้สถานะที่ตลาดเผชิญกับความผันผวนสูง ฝ่ายวิจัยจึงเพิ่มช่องทางติดตามคำแนะนำกลยุทธ์การซื้อขายระหว่างวันผ่าน 2 ช่องทาง คือ

* แอปพลิเคชัน "ASP Smart"



* Telegram "Asia plus group"

Follow now



Asia Plus Group

TECHNICAL COMMENT

S50U22 ติดแนวต้านบริเวณ 955 จุดระยะสั้นเข้าสู่โหมดพักฐานในกรอบ 940-955 จุด



	Last	1Yr Hist. Volatility	2Week Hist. Volatility
SET50 Index	955.75	12.32238	11.64717

Call Option

	Premium	Chg	Break Even	Intrinsic Value	Time Value	All-in-Premium	Theory Price	Volume	Open Interest	Implied Volatility	Delta	Effective Gearing	Time Decay
S50U22C1050	0.60	-0.10	> 1050.6	0.00	0.60	9.92%	1.23	42	4132	11.94	0.03	47.42	0.1
S50U22C1025	1.60	-0.10	> 1026.6	0.00	1.60	7.41%	2.96	257	5062	11.47	0.08	45.14	0.1
S50U22C1000	4.60	0.20	> 1004.6	0.00	4.60	5.11%	6.47	459	3676	11.68	0.17	35.15	0.1
S50U22C975	10.40	0.00	> 985.4	0.00	10.40	3.10%	12.76	674	3729	11.40	0.32	29.72	0.0
S50U22C950	21.40	-0.20	> 971.4	5.75	15.65	1.64%	22.81	886	4022	12.02	0.51	22.80	0.0

Put Option

	Premium	Chg	Break Even	Intrinsic Value	Time Value	All-in-Premium	Theory Price	Volume	Open Interest	Implied Volatility	Delta	Effective Gearing	Time Decay
S50U22P1050	98.10	-1.60	< 951.9	94.25	3.85	-0.40%	101.22	0	247	17.85	-0.85	-8.28	0.0
S50U22P1025	76.00	-1.70	< 949	69.25	6.75	-0.71%	78.00	1	254	#N/A N/A	-1.00	-12.58	0.0
S50U22P1000	54.50	-0.40	< 945.5	44.25	10.25	-1.07%	56.56	12	518	11.65	-0.81	-14.22	0.0
S50U22P975	35.20	-0.80	< 939.8	19.25	15.95	-1.67%	37.89	38	1064	10.22	-0.71	-19.26	0.0
S50U22P950	21.90	0.20	< 928.1	0.00	21.90	-2.89%	22.98	388	3569	12.38	-0.48	-21.02	0.0

ที่มา: สายงานวิจัย บล. เอเชีย พลัส

ภาพรวมการซื้อขาย SET50 INDEX

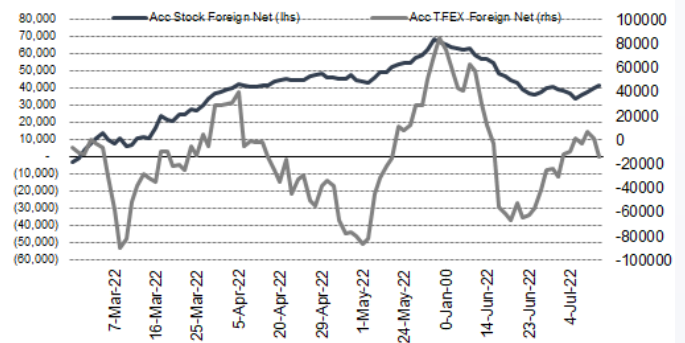
UNDERLYING	Close	Chg	%Chg	ลบการซื้อขาย
SET50	955.75	1.39	0.15%	11/7/22

Symbol	Settle	Chg	%Chg	Vol.	OI	OI Chg
S50N22	954.30	-0.1	0.0%	30	738	-9
S50Q22	952.40	2.0	0.2%	6	112	-1
S50U22	949.60	-0.5	-0.1%	166,320	381,306	397
S50Z22	949.20	-0.4	0.0%	16,335	54,626	1,553
S50H23	944.90	-0.2	0.0%	2,545	11,562	-143
S50M23	938.00	-0.5	-0.1%	1,602	2,531	-14

SET50 Futures Long(Short) : สัญญา	Long	Short	Net	2 วัน	2 สัปดาห์	1 เดือน
สถาบัน	36,951	30,647	6,304	7,113	100	-15
ต่างชาติ	49,286	65,096	-15,810	-20,810	26,958	-43,678
รายย่อย	100,601	91,095	9,506	13,697	-27,058	43,693

ที่มา: สายงานวิจัย บล. เอเชีย พลัส

ความสัมพันธ์สถานะของนักลงทุนต่างประเทศ ในตราสารทุน และ SET50 FUTURES



ที่มา: สายงานวิจัย บล. เอเชีย พลัส

คาดการณ์ SPREAD ณ สิ้นเดือนจาก ASPS MODEL

	เป้าหมาย Spread ซีรียโกล - ซีรียโกล					
	S50J21	S50K21	S50M21	S50N21	S50Q21	S50U21
	ณ 29 เม.ย.64	ณ 28 พ.ค.64	ณ 29 มิ.ย.64	ณ 29 ก.ค.64	ณ 30 ส.ค.64	ณ 29 ก.ย.64
S50J21						
S50K21	-1.68					
S50M21	-1.28	0.40				
S50N21	-1.16	0.53	0.13			
S50Q21	-5.13	-3.62	-4.02	-4.15		
S50U21	-5.81	-4.13	-4.53	-4.66	-0.51	

*สมมติฐานอัตราดอกเบี้ยนโยบายระหว่าง มิ.ย. - ก.ย. 64 เท่ากับ 0.5%

ที่มา: สายงานวิจัย บล. เอเชีย พลัส

SET50 ที่ระดับค่า PER ต่างๆ

SET 50 Sensitivity	ม.ค. 65E	มี.ค. 65E	เม.ย. 65E	พ.ค. 65E	มิ.ย. 65E	ก.ย. 65E	ธ.ค. 65E
PER 20	933	952	961	971	980	1,008	1,036
PER 20.5	957	976	985	995	1,005	1,033	1,062
PER 21	980	1,000	1,009	1,019	1,029	1,058	1,088
PER 21.5	1,003	1,023	1,033	1,043	1,054	1,084	1,114
PER 22	1,027	1,047	1,057	1,068	1,078	1,109	1,140
PER 22.5	1,050	1,071	1,082	1,092	1,103	1,134	1,166
PER 23	1,073	1,095	1,106	1,116	1,127	1,159	1,191
PER 23.5	1,097	1,119	1,130	1,141	1,152	1,184	1,217

ที่มา: สายงานวิจัย บล. เอเชีย พลัส



SINGLE STOCK FUTURES

Long SPALIU22

คาดการณ์ 2Q65 ขึ้นตัว QoQ จาก Backlog แนวราบสิ้น 1Q65 ที่รอรับรู้รายได้ ยอดขาย แนวราบ 2Q65 ที่บางส่วนโอนฯ ทันไตรมาสเดียวกัน และการส่งมอบ 2 คอนโดฯ ใหม่ ส่วนระยะสั้นได้ Sentiment บวกจากความคาดหวังต่อมาตรการกระตุ้นอสังหารอบใหม่ โดยราคาหุ้นปรับลงมาจนมี PER ซื้อขาย 6.3 เท่า Div Yield 6% ต่อปี พื้นฐานธุรกิจและโครงสร้างการเงินยังแกร่ง โดย FV ปี 2565 เท่ากับ 26.90 บาท

ภาพทางเทคนิค ราคาปรับฐานลง จนมาทดสอบแนวรับบริเวณ 18.40 บาท พร้อมแรงซื้อ กลับมายืนเหนือ EMA 10 วัน บ่งชี้ถึง Upside ที่เริ่มเปิด โดยมีเป้าหมายที่ 19.20 บาท

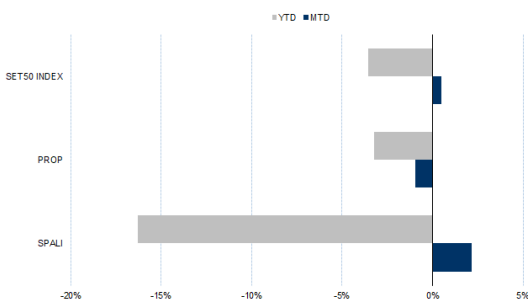
กลยุทธ์การลงทุน

แนะนำ Long SPALIU22 บริเวณ 18.80 บาท เป้าทำกำไร 19.20 บาทและ Cut Loss 0.20 บาทจากทุน

Future							Underlying			
Future	Settle Price	Basis	Vol	OI	OI Change	Leverage	Upside	PER 65F	PBV 65F	EPS GROWTH 65F
SPALIU22	18.77	-0.27	700	900	0	8.93	41.57%	7.33	1.02	-9.41%

ที่มา: สายงานวิจัย บล. เอเซีย พลัส

HISTORICAL PRICE



ที่มา: สายงานวิจัย บล. เอเซีย พลัส

คำนวณกำไรขาดทุนของ STOCK FUTURES



ที่มา: สายงานวิจัย บล. เอเซีย พลัส



Long GPSCU22

2Q65 คาดกำไรปกติกลับมาฟื้นตัว QoQ หนุนจาก 1)ความต้องการใช้ไฟฟ้าโดยรวมที่คาดว่าจะเพิ่มขึ้นตามการเข้าสู่ช่วงฤดูร้อนในประเทศไทย 2)การกลับมาเดินเครื่องของโรงไฟฟ้า GLOW Energy phase 5 ได้เต็มไตรมาส 3) การปรับค่า ft รอบใหม่อีก 23.4 สตางค์ ตั้งแต่วันที่ พฤษภาคม - สิงหาคม 2565 4) คาดจะรับรู้ส่วนแบ่งกำไรจากเงินลงทุนในบริษัทร่วมได้มากขึ้นจากผลประกอบการของโรงไฟฟ้า FV ปี 65 เท่ากับ 82.50 บาท

ภาพทางเทคนิค ฟอรัมฐานได้แกร่ง เหนือเส้น EMA 10 วัน วานนี้เกิดเป็นแท่งเทียนเขียวเต็มส่งสัญญาณเปิด Upside บ่งชี้ถึงการพักตัวจบลง เป้าหมายทำกำไรบริเวณ 68.00 บาท

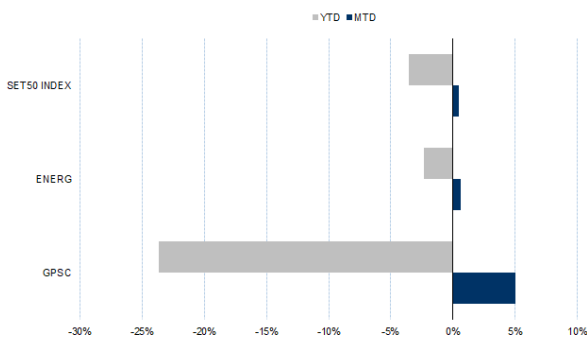
กลยุทธ์การลงทุน

แนะนำ Long GPSCU22 บริเวณ 66.50 บาท เป้าทำกำไร 68.00 บาท และ Cut Loss 0.75 บาทจากทุน

Future							Underlying			
Future	Settle Price	Basis	Vol	OI	OI Change	Leverage	Upside	PER 65F	PBV 65F	EPS GROWTH 65F
GPSCU22	67.16	-0.42	2611	1213	241	7.63	29.10%	29.66	1.64	-8.75%

ที่มา: สายงานวิจัย บล. เอเชีย พลัส

HISTORICAL PRICE



ที่มา: สายงานวิจัย บล. เอเชีย พลัส

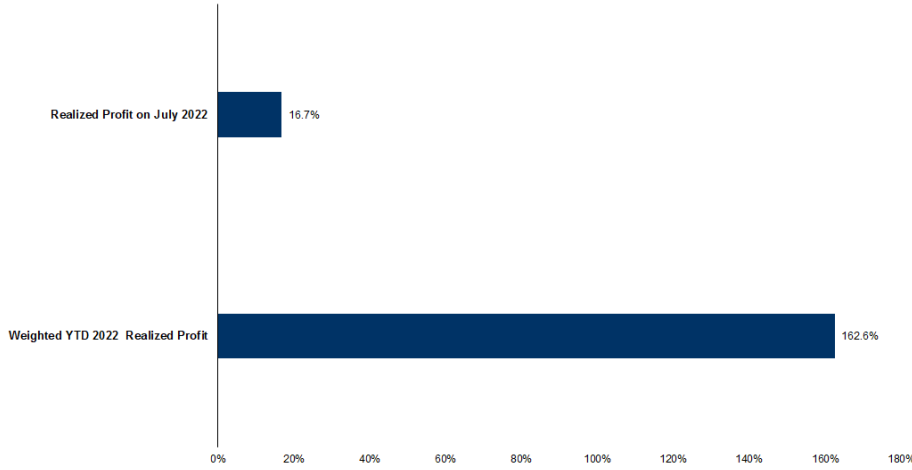
TECHNICAL CHART



ที่มา: สายงานวิจัย บล. เอเชีย พลัส



TRACKING PERFORMANCE



หมายเหตุ การคำนวณผลตอบแทนจะใช้ราคาเปิดในวันแนะนำเป็นต้นทุน เทียบกับราคาปิดล่าสุด เป็นผลตอบแทนสะสมจนกว่าจะถึงวันที่ฝ่ายวิจัยแนะนำให้ปิดสถานะทำกำไรหรือตัดขาดทุน

ที่มา: สายงานวิจัย บล. เอเชีย พลัส

TOP 20 MOST ACTIVE VOLUME

	Future	Settle Price	Basis	Vol	OI	OI Change	Leverage	Resistance	Support
1	WHAU22	3.08	0.00	4061	16581	1000	7.37	3.07	2.95
2	GPSCU22	65.70	-0.55	2611	1213	241	8	67.75	64.94
3	GUNKULU22	5.64	-0.01	2506	41522	1	21.24	5.51	5.28
4	PTTU22	34.23	-0.27	2267	1044	900	10	34.19	32.53
5	BGRIMU22	35.90	-0.10	2201	4244	200	5.81	37.80	35.49
6	TRUEU22	4.64	0.00	2177	9552	0	12	4.81	4.64
7	PTGU22	13.60	0.00	2035	3800	400	4.84	14.25	13.82
8	SPRCU22	12.13	0.03	2002	6015	1033	10	11.93	11.19
9	BCHU22	18.70	-0.10	1932	7082	100	14.99	20.30	18.90
10	BLANDU22	1.03	-0.01	1829	63922	1512	9	1.02	0.99
11	CHGU22	3.77	0.05	1539	3	0	13.98	3.87	3.75
12	PTTEPU22	153.98	-5.02	1520	74	180	16	156.30	148.52
13	BEMU22	8.76	-0.04	1510	12013	500	12.19	8.77	8.57
14	KBANKU22	151.72	0.22	1358	1048	1	12	148.65	144.76
15	SCBU22	103.83	-0.67	1294	745	0	8.74	102.69	97.86
16	TtbU22	1.23	0.01	1219	13102	1000		1.24	1.17
17	HMPROU22	12.70	0.00	1150	603	-100	7.96	13.00	12.43
18	JASU22	3.62	0.02	1104	9553	-1500	8	3.32	2.63
19	BDMSU22	24.96	-0.04	1036	909	0	14.95	26.32	25.06
20	TVOU22	30.80	-0.45	900	300	0	11	31.10	29.95

ที่มา: สายงานวิจัย บล. เอเชีย พลัส



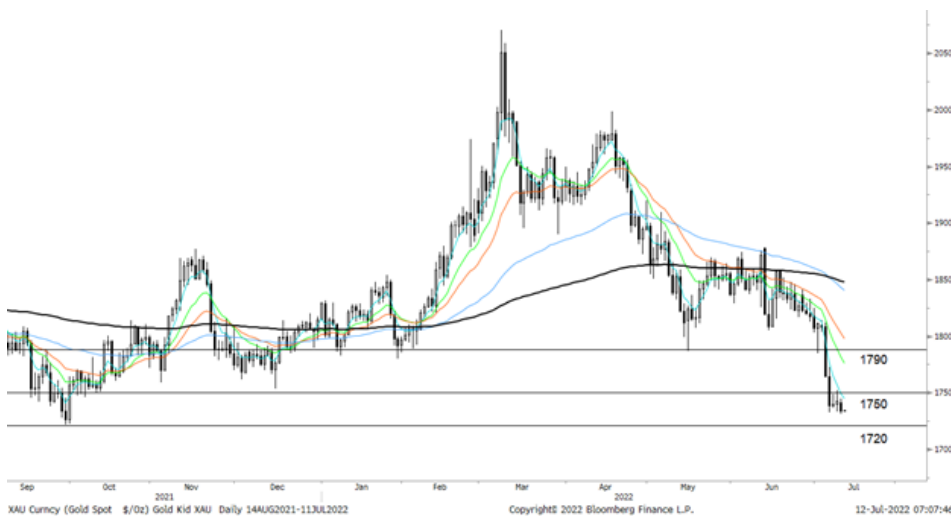
GOLD FUTURES

ราคาทองคำตลาดสหรัฐเมื่อคืน ลดลง 8.1 เหรียญฯ ปิดที่ 1,734 เหรียญฯ ท่ามกลางความกังวลที่ว่าธนาคารกลางสหรัฐ (เฟด) มีแนวโน้มเร่งปรับขึ้นดอกเบี้ย หลังสหรัฐเปิดเผยตัวเลขการจ้างงานนอกภาคการเกษตรพุ่งขึ้นในเดือน มิ.ย. และสูงกว่าคาดการณ์ หนุนให้ค่าเงินดอลลาร์แข็งค่า และ Dollar Index วานนี้ปรับขึ้น 1.23% ปิดที่ 108.2 จุด ซึ่งเป็นระดับสูงสุดในรอบ 30 ปี และเป็นปัจจัยหลักกดดันต่อราคาทองคำสำหรับสัปดาห์นี้ คงต้องติดตามการเปิดเผยข้อมูลเศรษฐกิจสำคัญของสหรัฐ โดยให้น้ำหนักไปที่ตัวเลข CPI ที่จะประกาศในวันพุธนี้

กลยุทธ์การลงทุน

ราคาทองคำ GFQ22 เมื่อคืน เพิ่มขึ้น 80 บาท (สวนทางตลาดโลกจากผลของค่าเงินบาทอ่อนค่า) ปิดที่ 29,930 บาท (1,737 เหรียญฯ) สูงกว่าราคาทองคำตลาด spot ล่าสุดที่เคลื่อนไหวบริเวณ 1,732-1,734 เหรียญฯ ทำให้ราคาทองคำ GFQ22 วันนี้จะอยู่ในกรอบ 29,750-30,100 บาท ทิศทางค่าเงินดอลลาร์ที่แข็งค่า คงกดดันต่อราคาทองคำ แต่ราคายังแกว่งตัวในกรอบที่ประเมินไว้ ฝ่ายวิจัยจึงคงแนะนำ Trading กรอบ 1,720-1,750 เหรียญฯ หรือ 29,640-30,150 บาท และกำหนด Cut Loss ไว้ 100 บาท จากทุน เพื่อป้องกันความเสี่ยงหากราคาทองคำเคลื่อนไหวผิดจากคาด

เทคนิควัด GOLD SPOT



ที่มา: สายงานวิจัย บล. เอเชีย พลัส

Gold Futures

FUTURES	Last	Chg	%Chg	Vol	OI	OI Chg
GFQ22	29,930	50	0.17	92	196	-17
GFV22	29,940	130	0.44	43	148	13
GFZ22	29,970	120	0.40	35	28	13

Mini Gold Futures

	Last	Chg	%Chg	Vol	OI	OI Chg
GF10Q22	29,870	10	0.03	4,304	6,651	-289
GF10V22	29,920	30	0.10	3,480	3,702	255
GF10Z22	29,950	20	0.07	893	1,453	-50

ที่มา: สายงานวิจัย บล.เอเชีย พลัส

หมายเหตุ : ราคาปิดของ Gold Futures (Night Session) Settle ณ เวลา 22.00 น. และปริมาณการซื้อขายเกิดขึ้นในช่วงเวลา 19.30-22.30 น.



GOLD TECHNICAL

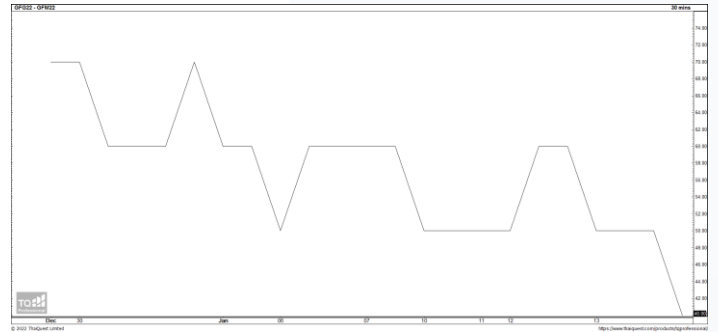
ทิศทางราคาทองคำ แกว่งในแนวโน้มขาลงพร้อมแท่งเทียนวานนี้เกิดแท่งเทียน Bearish Breakout ส่งสัญญาณเปิด Downside คาดกรอบการเคลื่อนไหวในระยะนี้อยู่ที่ \$1720-\$1750

การแปลงราคาทองคำให้เป็นบาท

	FX (บาท/ USD)				
	35.50	35.75	36.00	36.25	36.50
1,700	28,686	28,888	29,090	29,292	29,494
1,730	29,192	29,398	29,603	29,809	30,015
1,760	29,699	29,908	30,117	30,326	30,535
1,790	30,205	30,417	30,630	30,843	31,056
1,820	30,711	30,927	31,144	31,360	31,576
1,850	31,217	31,437	31,657	31,877	32,097
1,880	31,723	31,947	32,170	32,394	32,617
1,910	32,230	32,457	32,684	32,911	33,138
1,940	32,736	32,966	33,197	33,427	33,658

ที่มา: สายงานวิจัย บล. เอเชีย พลัส

SPREAD ระหว่าง GFJ22 – GFQ22



ที่มา: สายงานวิจัย บล. เอเชีย พลัส

คำนวณกำไรขาดทุนของ GOLD FUTURES

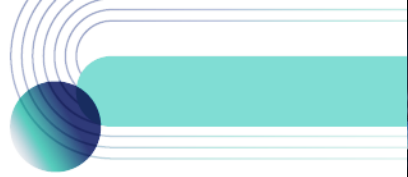
นิลลงทุนรายย่อย				
(ค่าธรรมเนียม 490.10 บาท/สัญญา/ข้าง)				
ราคาปิด	กำไร	ค่าธรรมเนียม+	กำไร	
future	เปลี่ยนแปลง	(ขาดทุน)	VAT (บาท)	(ขาดทุน)สุทธิ
30,180.00	250.0	12,500	(1,049)	11,451
30,130.00	200.0	10,000	(1,049)	8,951
30,080.00	150.0	7,500	(1,049)	6,451
30,030.00	100.0	5,000	(1,049)	3,951
29,980.00	50.0	2,500	(1,049)	1,451
29,930.00	0.0	-	(1,049)	(1,049)
29,880.00	-50.0	(2,500)	(1,049)	(3,549)
29,830.00	-100.0	(5,000)	(1,049)	(6,049)
29,780.00	-150.0	(7,500)	(1,049)	(8,549)
29,730.00	-200.0	(10,000)	(1,049)	(11,049)
29,680.00	-250.0	(12,500)	(1,049)	(13,549)

ที่มา: สายงานวิจัย บล. เอเชีย พลัส

คำนวณกำไรขาดทุนของ MINI GOLD FUTURES

นิลลงทุนรายย่อย				
(ค่าธรรมเนียม 98.10 บาท/สัญญา/ข้าง)				
ราคาปิด	กำไร	ค่าธรรมเนียม+	กำไร	
future	เปลี่ยนแปลง	(ขาดทุน)	VAT (บาท)	(ขาดทุน)สุทธิ
30,120.00	250.0	2,500	(210)	2,290
30,070.00	200.0	2,000	(210)	1,790
30,020.00	150.0	1,500	(210)	1,290
29,970.00	100.0	1,000	(210)	790
29,920.00	50.0	500	(210)	290
29,870.00	0.0	-	(210)	(210)
29,820.00	-50.0	(500)	(210)	(710)
29,770.00	-100.0	(1,000)	(210)	(1,210)
29,720.00	-150.0	(1,500)	(210)	(1,710)
29,670.00	-200.0	(2,000)	(210)	(2,210)
29,620.00	-250.0	(2,500)	(210)	(2,710)

ที่มา: สายงานวิจัย บล. เอเชีย พลัส



DW08 Top Pick: SPAL08C2212A ,GULF08C2209A

DW08 WATCH LIST

DW08	BID	GEAR	Decay (months/year)	DW08	BID	GEAR	Decay (months/year)	DW08	BID	GEAR	Decay (months/year)
ACE08C2209A	0.03	8.8	13	FORTH08C2301A	0.32	2.9	5	SPAL08C2212A	0.11	6.5	8
AOT08C2209A	0.15	9.7	4	GULF08C2209A	0.05	10.8	8	SPRC08C2207A	0.12	13.2	1
AWC08C2212A	0.20	6.9	5	GUNK08C2209A	0.06	7.0	7	STGT08C2212A	0.08	6.1	9
BANP08C2209A	0.14	6.4	6	INTU08C2209A	0.06	10.4	6	SUPE08C2212A	0.11	3.4	12
BBL08C2209A	0.07	10.9	6	IVL08C2208A	0.06	10.0	4	SYNEX08C2301A	0.12	4.4	9
BCH08C2212A	0.18	6.4	5	JMART08C2301A	0.11	4.9	10	TQM08C2209A	0.11	6.4	4
BCP08C2209A	0.06	7.3	8	JMT08C2301A	0.30	4.2	5	TRUE08C2212A	0.36	4.5	3
BCPG08C2212A	0.06	6.1	15	KBAN08C2209A	0.05	10.9	7	AOT08P2209A	0.06	-9.4	4
BGRI08C2208A	0.14	8.0	5	KEX08C2301A	0.49	4.4	3	BANP08P2209A	0.04	-6.9	7
BH08C2207A	0.23	13.7	0	KTC08C2209A	0.03	12.2	9	BBL08P2209A	0.13	-7.1	3
BPP08C2301A	0.13	5.8	9	LH08C2212A	0.08	7.6	9	KBAN08P2209A	0.16	-8.4	2
CBG08C2209A	0.17	7.6	3	MAJO08C2209A	0.08	7.9	5	KTBO8P2209A	0.07	-6.9	5
CENT08C2209A	0.07	7.4	7	MEGA08C2209A	0.14	6.3	4	PTTE08P2209A	0.05	-9.0	5
CHG08C2212A	0.17	6.7	6	MINT08C2301A	0.13	5.4	11	SCB08P2209A	0.25	-5.7	2
CK08C2209A	0.08	8.7	5	ORI08C2209A	0.05	7.0	9	TOP08P2209A	0.19	-6.2	2
CPALLO8C2301A	0.15	8.5	6	PSLO8C2301A	0.29	3.5	5	S5008C2209A	0.08	25.0	4
CPF08C2209A	0.26	8.5	3	PTTE08C2209A	0.31	7.3	2	S5008C2209B	0.14	20.1	4
CRC08C2212A	0.07	7.6	11	QH08C2209A	0.04	8.8	10	SET5008C2209C	0.06	31.0	4
DOHO08C2212A	0.03	7.3	19	RBF08C2301A	0.12	4.6	10	S5008P2209A	0.30	-14.8	2
DTAC08C2212A	0.24	5.1	5	RCLO8C2301A	0.12	4.3	10	S5008P2209B	0.43	-11.8	2
EA08C2209A	0.06	8.8	6	SAWA08C2209A	0.04	9.5	8	SET5008P2209C	0.24	-17.9	1
EGCO08C2209A	0.30	7.4	2	SCB08C2209A	0.04	10.2	8				
EPG08C2212A	0.07	5.7	14	SCC08C2209A	0.13	13.3	3				
ESSO08C2207A	0.45	7.7	2	SCGP08C2212A	0.16	6.7	6				
ESSO08C2301A	0.23	4.2	9	SIRI08C2212A	0.07	5.7	14				

ข้อมูลล่าสุด สำหรับ 12 กรกฎาคม 2022



DW TUTOR

ย่นเวลาศึกษา DW หลักปี
ให้เหลือเพียง
1 ชั่วโมง 25 นาที เท่านั้น !!

สแกนเรียนฟรีที่นี่



วิธีเลือก DW สำหรับมือใหม่

- เลือกตัวที่มีค่า Decay > 3 วัน ขึ้นไป
 ยิ่งค่า จำนวนวันที่จะ Decay ในตารางยิ่งเยอะยิ่งดี เพราะจะทำให้ต้นทุนการถือครองถูกกว่าค่าเฉลี่ยตลาด
- เลือกตัวที่มีค่า Gear ในช่วง 4-8 เท่ากำลังดี
 ยิ่งเกียร์แรง ถ้าถูกทางยิ่งทำให้พอร์ตโตได้ไว แต่สำหรับมือใหม่ที่มีโอกาสสูงถูก-ผิดทางได้พอกัน เลือกค่าเกียร์ (อัตราทด) ในโซน 4-8 เท่า ถือว่าเหมาะ