

กลยุทธ์การลงทุนอนุพันธ์

BY RESEARCH DIVISION

15 กรกฎาคม 2565

SET50 FUTURES:

แรงกดดันจากการเร่งขึ้นดอกเบี้ยสหรัฐฯในอัตรา 100 bps เบาลงแต่ความกังวล Recession และ Fund Flow ยังมีอยู่ สำหรับสถานะ Short S50U22 ทุน 940 จุด มีกำไร 4.8 จุด แนะนำถือต่อเป้าทำกำไร 930 จุดและ Stop Profit ที่ทุน

SET50 OPTION:

คาด SET50 Index พักฐาน แนะนำรอ Long S50U22P950 ที่ 25 จุด (SET50=948) เป้าทำกำไร 38 จุด (SET50=935) และ Cut Loss 3 จุด

SINGLE STOCK FUTURES:

เปิดสถานะ Long SPALI22 ที่ 18.26 บาทเป้าทำกำไร 18.80 บาทและ Cut Loss 0.2 บาท ราคาหุ้นมีแรงหนุนจากความคาดหวังต่อมาตรการกระตุ้นอสังหาฯ
แนะนำรอ Long GPSCU22 ที่ 66.50 บาทเป้าทำกำไร 68.00 บาท Cut Loss 0.75 บาท ได้ประโยชน์จากราคาน้ำมันที่เริ่มปรับลงและค่า Ft ที่จะปรับขึ้น

GOLD FUTURES:

ราคาทองคำร่วงหนักหลุด \$1720 หลังกังวลเฟดเร่งขึ้นดอกเบี้ย ทำให้วานนี้สามารถเปิด Long GFQ22 ทุนเฉลี่ย 29650 บาท มีกำไร 90 บาท ถือสถานะไว้ เป้าทำกำไร 30400 บาท (\$1750) และ Stop ที่ราคาทุน

SET50 Index Futures / Option	P.3
Single Stock Futures	P.6
Gold Futures	P.8

* ภายใต้สภาวะที่ตลาดเผชิญกับความผันผวนสูง ทำให้การปรับกลยุทธ์ใน Derivative Talk ต้องดำเนินการได้อย่างรวดเร็วขึ้น ฝ่ายวิจัย จึงเพิ่มช่องทางติดตามคำแนะนำกลยุทธ์การซื้อขายระหว่างวันทำการผ่าน 2 ช่องทาง เพื่อให้นักลงทุนสามารถปรับเปลี่ยนกลยุทธ์ ได้มีประสิทธิภาพมากยิ่งขึ้น คือ

* แอปพลิเคชัน “ASP Smart”



* Telegram “Asia plus group”

Follow now



Asia Plus Group

RESEARCH DIVISION

บริษัทหลักทรัพย์ เอเชีย พลัส

เกศศักดิ์ ทวีธีระ-sss

นักวิเคราะห์ปัจจัยพื้นฐานด้านตลาดทุน และ-ทางเทคนิค
เลขทะเบียนนักวิเคราะห์: 004132

ประสิทธิ์ รัตนกิจกมล, CISA, CFA

นักวิเคราะห์ปัจจัยพื้นฐานด้านตลาดทุน และ-ด้านเทคนิค
เลขทะเบียนนักวิเคราะห์: 025917

นวลพรรณ น้อยรัชชกุล

นักวิเคราะห์ปัจจัยพื้นฐานด้านตลาดทุน และ-ด้านเทคนิค
เลขทะเบียนนักวิเคราะห์: 019994

ชาญชัย พันพานาภิจ

นักวิเคราะห์ปัจจัยพื้นฐานด้านตลาดทุน และ-ทางเทคนิค
เลขทะเบียนนักวิเคราะห์: 064045

ธนัฐร เกิดนตร

ผู้ช่วยนักวิเคราะห์

ความน่าจะเป็นการขึ้นดอกเบี้ยของ FED

MEETING DATE	MEETING PROBABILITIES												
	225-250	250-275	275-300	300-325	325-350	350-375	375-400	400-425	425-450	450-475	475-500	500-525	525-550
7/27/2022	57.2%	42.8%	0.0%										
9/21/2022	0.0%	0.0%	15.4%	53.3%	31.2%	0.0%	0.0%	0.0%					
11/2/2022	0.0%	0.0%	0.0%	11.3%	43.2%	37.1%	8.4%	0.0%	0.0%	0.0%	0.0%	0.0%	0.0%
12/14/2022	0.0%	0.0%	0.0%	4.8%	24.9%	40.6%	24.8%	4.8%	0.0%	0.0%	0.0%	0.0%	0.0%
2/1/2023	0.0%	0.0%	0.0%	0.0%	0.0%	0.0%	0.0%	0.0%	4.8%	24.9%	40.6%	24.8%	4.8%
3/15/2023	0.0%	0.0%	0.0%	4.8%	24.9%	40.6%	24.8%	4.8%	0.0%	0.0%	0.0%	0.0%	0.0%
5/3/2023	0.0%	0.0%	3.7%	20.2%	36.9%	28.6%	9.6%	1.1%	0.0%	0.0%	0.0%	0.0%	0.0%
6/14/2023	0.0%	0.0%	3.7%	20.1%	36.8%	28.6%	9.6%	1.2%	0.0%	0.0%	0.0%	0.0%	0.0%
7/26/2023	0.0%	1.5%	10.6%	27.1%	33.4%	20.6%	6.1%	0.7%	0.0%	0.0%	0.0%	0.0%	0.0%

ที่มา : FEDWatch Tool

ข้อมูลในเอกสารฉบับนี้ รวบรวมมาจากแหล่งข้อมูลที่น่าเชื่อถือ อย่างไรก็ตาม บริษัทหลักทรัพย์ เอเชีย พลัส จำกัด ไม่สามารถที่จะยืนยันหรือรับรองความถูกต้องของข้อมูลเหล่านี้ได้ ไม่ว่าประการใดๆ บทวิเคราะห์ในเอกสารนี้ จัดทำขึ้นโดยอ้างอิงหลักเกณฑ์ทางวิชาการเกี่ยวกับหลักการวิเคราะห์ และมีได้เป็นการชี้แนะ หรือเสนอแนะให้ซื้อหรือขายหลักทรัพย์ใดๆ การตัดสินใจซื้อหรือขายหลักทรัพย์ใดๆ ของผู้อ่าน ไม่ว่าจะเกิดจากการอ่านบทความในเอกสารนี้หรือไม่ก็ตาม ล้วนเป็นผลจากการใช้วิจารณญาณของผู้อ่าน โดยไม่มีส่วนเกี่ยวข้องกับหรือพันธะผูกพันใดๆ กับ บริษัทหลักทรัพย์ เอเชีย พลัส จำกัด ไม่ว่ากรณีใด



สถานะของนักลงทุน

	All Futures Long(Short) Position : Contract			Accumulated Long(Short)		
	Long	Short	Net	2 Days	1 Weeks	1 Months
Institution	121,236	112,078	9,158	12,868	18,060	407,933
Foreign	102,324	114,886	-12,562	-30,554	-34,678	23,738
Retail	240,234	236,830	3,404	17,686	16,618	-431,671

	SET50 Futures Long(Short) Position : Contract			Accumulated Long(Short)		
	Long	Short	Net	2 Days	1 Weeks	1 Months
Institution	41,629	38,876	2,753	6,760	7,909	11,145
Foreign	75,050	85,220	-10,170	-28,177	-39,206	-39,617
Retail	116,593	109,176	7,417	21,417	31,297	28,472

	Single Stock Futures Long(Short) Position : Contract			Accumulated Long(Short)		
	Long	Short	Net	2 Days	1 Weeks	1 Months
Institution	62,552	49,724	12,828	-1,333	4,875	356,942
Foreign	10,549	12,016	-1,467	-2,767	9,047	84,387
Retail	56,957	68,318	-11,361	4,100	-13,922	-441,329

	Metal Futures Long(Short) Position : Contract			Accumulated Long(Short)		
	Long	Short	Net	2 Days	1 Weeks	1 Months
Institution	3,888	4,580	-692	-166	1,924	3,557
Foreign	16,009	17,006	-997	158	-4,913	-27,376
Retail	14,910	13,221	1,689	8	2,989	23,819

	Call Option Long(Short) Position : Contract			Accumulated Long(Short)		
	Long	Short	Net	2 Days	1 Weeks	1 Months
Institution	194	292	-98	-343	-277	791
Foreign	88	177	-89	16	22	2,410
Retail	1,777	1,590	187	327	255	-3,201

	Put Option Long(Short) Position : Contract			Accumulated Long(Short)		
	Long	Short	Net	2 Days	1 Weeks	1 Months
Institution	166	207	-41	62	-483	-841
Foreign	153	140	13	139	434	2,615
Retail	2,328	2,300	28	-201	49	-1,774



SET50 OVERVIEW

การแสดงให้เห็นของคณะกรรมการ Fed คุณ Waller และ Bullard หลังการรายงานเงินเพื่อสหรัฐฯ เดือน มิ.ย. ที่ขยายตัวมากกว่าคาดในระดับ 9.1%yoy โดยยังมีมุมมองสนับสนุนการขึ้นดอกเบี้ยในการประชุมวันที่ 26-27 ก.ค. ในระดับ 75 bps ทำให้ตลาดลดความกังวลต่อการขึ้นดอกเบี้ยเชิงรุกในระดับ 100 bps สะท้อนจาก FED Watch Tool ที่ให้ความน่าจะเป็นในการปรับขึ้นดอกเบี้ยระดับ 75 bps มาที่ 57.2% เพิ่มจากวานนี้อยู่ที่ 22% หนุนให้ Dow Jones ที่ปรับลงช่วงแรกกว่า 600 จุดเหลือติดลบ 142 จุด แต่อย่างไรก็ตามหากประเมินจากดอกเบี้ยปลายปีในตลาดยังให้น้ำหนักว่าจะอยู่ที่ระดับ 3.75% มากกว่าช่วงก่อนการรายงานเงินเพื่อที่คาดว่าจะอยู่ที่ 3.5% รวมถึงภาวะ Inverted Yield Curve ระหว่าง Bond Yield 10 และ 2 ปีที่ติดลบในระดับสูงที่ 18 bps สะท้อนความกังวลต่อ Recession ในสหรัฐฯ ยังมีอยู่ ซึ่งน่าจะทำให้ความผันผวนของตลาดหุ้นสหรัฐฯ ยังมีอยู่สูง ส่วนผลต่อ SET50 Index ยังเชื่อว่าฟื้นได้จำกัดในรอบ 935-948 จุด จากทิศทาง Fund Flow ที่ยังมีทิศทางไหลออก

SET50 INDEX FUTURES

Direction Trading: แรงกดดันจากการเร่งขึ้นดอกเบี้ยสหรัฐฯ ในอัตรา 100 bps เบาลง แต่ความกังวล Recession และ Fund Flow ยังมีอยู่ สำหรับสถานะ Short S50U22 ทุน 940 จุด มีกำไร 4.8 จุด แนะนำถือต่อเป้าทำกำไร 930 จุด และ Stop Profit ที่ทุน

Spread Trading: นักลงทุนน่าจะเปิดสถานะ Long Spread S50U22Z22 ได้ที่ -1.40 จุด ปัจจุบันกำไร 1.3 จุด แนะนำถือต่อเพื่อคาดหวัง Spread ระหว่าง S50Z22 ลบด้วย S50U22 จะลู่เข้าค่าทางทฤษฎีที่ 2.53 จุด

SET50 Option: คาด SET50 Index พักฐาน แนะนำรอ Long S50U22P950 ที่ 25 จุด (SET50=948) เป้าทำกำไร 38 จุด (SET50=935) และ Cut Loss 3 จุด


S50U22 (30 MIN CHART)




ที่มา: สายงานวิจัย บล. เอเชีย พลัส


	แนวรับ	แนวต้าน
SET50	935	948
S50U22	930	940

* ภายใต้สภาวะที่ตลาดเผชิญกับความผันผวนสูง ฝ่ายวิจัยจึงเพิ่มช่องทางติดตามคำแนะนำกลยุทธ์การซื้อขายระหว่างวันผ่าน 2 ช่องทาง คือ

- * แอปพลิเคชัน “ASP Smart” 
- * Telegram “Asia plus group”

Follow now





TECHNICAL COMMENT

S50U22 หลุดแนวรับ 940 จุดลงมา จึงน่าจะเห็นการแกว่งขึ้นมาที่ 930 จุด หรือมองกรอบการเคลื่อนไหวที่ 930-940 จุด



	Last	1Yr Hist. Volatility	2Week Hist. Volatility
SET50 Index	942.57	12.34203	10.42333

Call Option

	Premium	Chg	Break Even	Intrinsic Value	Time Value	All-in-Premium	Theory Price	Volume	Open Interest	Implied Volatility	Delta	Effective Gearing	Time Decay
S50U22C1050	0.50	0.10	> 1050.5	0.00	0.50	11.45%	0.57	87	4259	12.90	0.02	45.80	0.1
S50U22C1025	1.10	-0.20	> 1026.1	0.00	1.10	8.86%	1.53	118	5037	12.33	0.05	43.18	0.1
S50U22C1000	2.90	-0.60	> 1002.9	0.00	2.90	6.40%	3.71	262	3929	12.10	0.11	35.55	0.1
S50U22C975	6.70	-1.60	> 981.7	0.00	6.70	4.15%	8.06	455	3876	11.62	0.23	32.06	0.0
S50U22C950	14.50	-2.90	> 964.5	0.00	14.50	2.33%	15.68	588	4562	12.04	0.40	26.06	0.0

Put Option

	Premium	Chg	Break Even	Intrinsic Value	Time Value	All-in-Premium	Theory Price	Volume	Open Interest	Implied Volatility	Delta	Effective Gearing	Time Decay
S50U22P1050	110.50	5.60	< 939.5	107.43	3.07	-0.33%	115.08	0	247	27.47	-0.75	-6.36	0.0
S50U22P1025	91.80	10.50	< 933.2	82.43	9.37	-0.99%	91.09	3	255	#N/A #N/A	-1.00	-10.27	0.0
S50U22P1000	68.70	6.70	< 931.3	57.43	11.27	-1.20%	68.32	5	513	11.90	-0.88	-12.10	0.0
S50U22P975	47.20	5.30	< 927.8	32.43	14.77	-1.57%	47.71	10	1057	12.89	-0.74	-14.76	0.0
S50U22P950	29.50	3.70	< 920.5	7.43	22.07	-2.34%	30.38	517	3546	12.62	-0.59	-18.70	0.0

ที่มา: สายงานวิจัย บล. เอเชีย พลัส

ภาพรวมการซื้อขาย SET50 INDEX

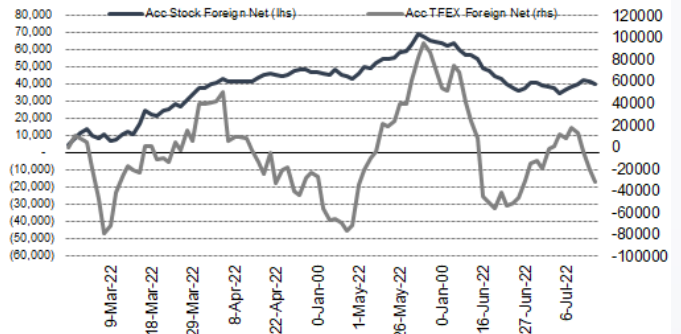
UNDERLYING	Close	Chg	%Chg	สนบการซื้อขาย
SET50	942.57	-5.93	-0.63%	1417/22

Symbol	Settle	Chg	%Chg	Vol.	OI	OI Chg
S50N22	938.10	-8.2	-0.9%	162	773	58
S50Q22	935.40	-11.6	-1.2%	25	87	-24
S50U22	935.20	-6.5	-0.7%	208,874	402,274	7,012
S50Z22	935.00	-6.6	-0.7%	19,405	55,636	-228
S50H23	931.10	-6.5	-0.7%	3,052	11,784	31
S50M23	925.90	-6.1	-0.7%	1,754	2,615	122

SET50 Futures Long(Short) : สัญญา	สะสม Long(Short)					
	Long	Short	Net	2 วัน	2 สัปดาห์	1 เดือน
สลาตัน	41,629	38,876	2,753	6,760	15,296	11,145
ล้างขาด	75,050	85,220	-10,170	-28,177	-18,768	-39,617
รายย่อย	116,593	109,176	7,417	21,417	3,472	28,472

ที่มา: สายงานวิจัย บล. เอเชีย พลัส

ความสัมพันธ์สถานะของนักลงทุนต่างประเทศ ในตราสารทุน และ SET50 FUTURES



ที่มา: สายงานวิจัย บล. เอเชีย พลัส

คาดการณ์ SPREAD ณ สิ้นเดือนจาก ASPS MODEL

	เป้าหมาย Spread ซีรียโกล - ซีรียโกล					
	S50J21	S50K21	S50M21	S50N21	S50Q21	S50U21
	ณ 29 เม.ย.64	ณ 28 พ.ค.64	ณ 29 มิ.ย.64	ณ 29 ก.ค.64	ณ 30 ส.ค.64	ณ 29 ก.ย.64
S50J21						
S50K21	-1.68					
S50M21	-1.28	0.40				
S50N21	-1.16	0.53	0.13			
S50Q21	-5.13	-3.62	-4.02	-4.15		
S50U21	-5.81	-4.13	-4.53	-4.66	-0.51	

*สมมติฐานอัตราดอกเบี้ยนโยบายระหว่าง มิ.ย. - ก.ย. 64 เท่ากับ 0.5%

ที่มา: สายงานวิจัย บล. เอเชีย พลัส

SET50 ที่ระดับค่า PER ต่างๆ

SET 50 Sensitivity	ม.ค. 65E	มี.ค. 65E	เม.ย. 65E	พ.ค. 65E	มิ.ย. 65E	ก.ย. 65E	ธ.ค. 65E
PER 20	933	952	961	971	980	1,008	1,036
PER 20.5	957	976	985	995	1,005	1,033	1,062
PER 21	980	1,000	1,009	1,019	1,029	1,058	1,088
PER 21.5	1,003	1,023	1,033	1,043	1,054	1,084	1,114
PER 22	1,027	1,047	1,057	1,068	1,078	1,109	1,140
PER 22.5	1,050	1,071	1,082	1,092	1,103	1,134	1,166
PER 23	1,073	1,095	1,106	1,116	1,127	1,159	1,191
PER 23.5	1,097	1,119	1,130	1,141	1,152	1,184	1,217

ที่มา: สายงานวิจัย บล. เอเชีย พลัส



SINGLE STOCK FUTURES

Long SPALIU22

คาดการณ์ 2Q65 ขึ้นตัว QoQ จาก Backlog แนวราบสิ้น 1Q65 ที่รอรับรู้รายได้ ยอดขาย แนวราบ 2Q65 ที่บางส่วนโอนฯ ทันไตรมาสเดียวกัน และการส่งมอบ 2 คอนโดฯ ใหม่ ส่วน ระยะสั้นได้ Sentiment บวกจากความคาดหวังต่อมาตรการกระตุ้นอสังหารอบใหม่ โดย ราคาหุ้นปรับลงมาจนมี PER ซื้อขาย 6.3 เท่า Div Yield 6% ต่อปี พื้นฐานธุรกิจและ โครงสร้างการเงินยังแกร่ง โดย FV ปี 2565 เท่ากับ 26.90 บาท

ภาพทางเทคนิค ราคาปรับฐานลง จนมาทดสอบแนวรับบริเวณ 18.40 บาท พร้อมแรงซื้อ กลับมายืนเหนือ EMA 10 วัน บ่งชี้ถึง Upside ที่เริ่มเปิด โดยมีเป้าหมายที่ 18.80 บาท

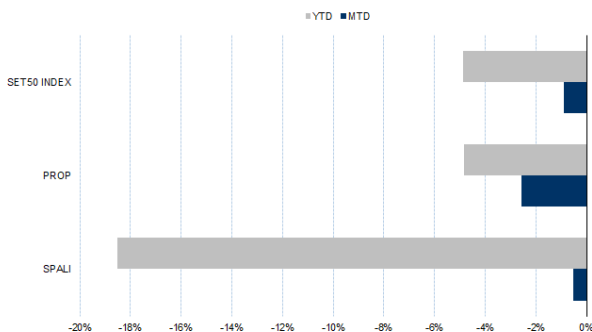
กลยุทธ์การลงทุน

เปิด Long SPALIU22 ได้ที่ 18.26 บาท ปรับเป้าทำกำไรไปที่ 18.80 บาทและ Cut Loss 0.2 บาท

Future							Underlying			
Future	Settle Price	Basis	Vol	OI	OI Change	Leverage	Upside	PER 65F	PBV 65F	EPS GROWTH 65F
SPALIU22	18.26	-0.14	405	900	0	8.88	42.32%	7.33	1.02	-9.41%

ที่มา: สายงานวิจัย บล. เอเชีย พลัส

HISTORICAL PRICE



ที่มา: สายงานวิจัย บล. เอเชีย พลัส

คำนวณกำไรขาดทุนของ STOCK FUTURES



ที่มา: สายงานวิจัย บล. เอเชีย พลัส



Long GPSCU22

2Q65 คาดกำไรปกติกลับมาฟื้นตัว QoQ หนุนจาก 1)ความต้องการใช้ไฟฟ้าโดยรวมที่คาดว่าจะเพิ่มขึ้นตามการเข้าสู่ช่วงฤดูร้อนในประเทศไทย 2)การกลับมาเดินเครื่องของโรงไฟฟ้า GLOW Energy phase 5 ได้เต็มไตรมาส 3) การปรับค่า ft รอบใหม่อีก 23.4 สตางค์ ตั้งแต่วันที่ พฤษภาคม - สิงหาคม 2565 4) คาดจะรับรู้ส่วนแบ่งกำไรจากเงินลงทุนในบริษัทร่วมได้มากขึ้นจากผลประกอบการของโรงไฟฟ้า FV ปี 65 เท่ากับ 82.50 บาท

ภาพทางเทคนิค ฟอรัมฐานได้แก่แรง เหนือเส้น EMA 10 วัน วานนี้เกิดเป็นแท่งเทียนเขียวเต็มส่งสัญญาณเปิด Upside บ่งชี้ถึงการพักตัวจบลง เป้าหมายทำกำไรบริเวณ 68.00 บาท

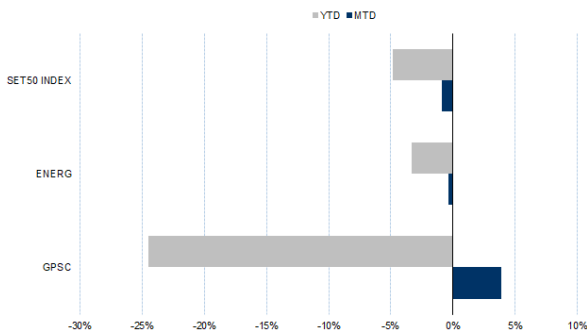
กลยุทธ์การลงทุน

แนะนำรอ Long GPSCU22 ที่ 66.50 บาทเป้าหมายกำไร 68.00 บาท Cut Loss 0.75 บาท

Future							Underlying			
Future	Settle Price	Basis	Vol	OI	OI Change	Leverage	Upside	PER 65F	PBV 65F	EPS GROWTH 65F
GPSCU22	66.94	-0.55	1036	1213	241	7.55	30.57%	29.66	1.64	-8.75%

ที่มา: สายงานวิจัย บล. เอเชีย พลัส

HISTORICAL PRICE

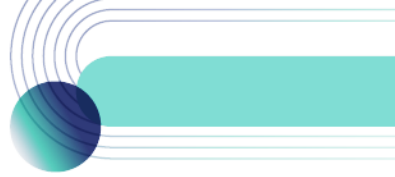


ที่มา: สายงานวิจัย บล. เอเชีย พลัส

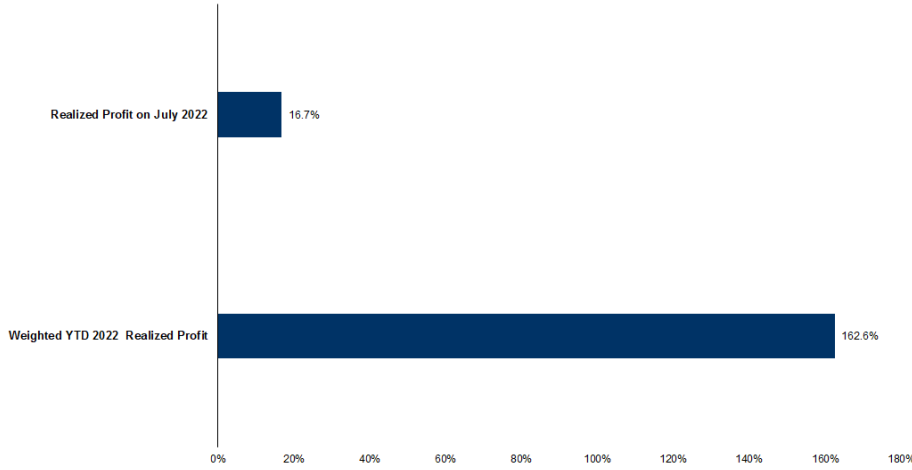
TECHNICAL CHART



ที่มา: สายงานวิจัย บล. เอเชีย พลัส



TRACKING PERFORMANCE



หมายเหตุ การคำนวณผลตอบแทนจะใช้ราคาเปิดในวันแนะนำเป็นต้นทุน เทียบกับราคาปิดล่าสุด เป็นผลตอบแทนสะสมจนกว่าจะถึงวันที่ฝ่ายวิจัยแนะนำให้ปิดสถานะทำกำไรโดยตัดขาดทุน

ที่มา: สายงานวิจัย บล. เอเซีย พลัส

TOP 20 MOST ACTIVE VOLUME

	Future	Settle Price	Basis	Vol	OI	OI Change	Leverage	Resistance	Support
1	TTBU22	1.23	0.01	25675	13102	1000		1.22	1.15
2	WHAU22	3.08	0.00	5108	16581	1000	7.37	3.05	2.93
3	SIRIU22	1.01	0.01	4010	1072	7	8.77	1.02	0.99
4	SPRCU22	12.13	0.03	3521	6015	1033	9.65	11.77	11.02
5	IRPCU22	3.21	-0.01	3110	4346	15	9.42	3.18	3.08
6	ITDU22	2.18	0.00	2671	5	0	14.34	2.27	2.00
7	JASU22	3.62	0.02	1764	9553	-1500	7.89	3.23	2.48
8	EAU22	81.70	-0.30	1721	20452	303	13.83	81.20	76.82
9	TUU22	16.57	-0.03	1638	1	600	9.10	16.54	14.84
10	PTGU22	13.60	0.00	1508	3800	400	4.84	14.27	13.82
11	PTTU22	34.23	-0.27	1505	1044	900	10.09	33.90	33.03
12	CPALLU22	62.20	-0.05	1279	1240	170	14.12	63.85	61.29
13	IVLU22	46.25	0.25	1120	1303	104	11.21	46.66	43.67
14	BJCU22	32.85	0.60	1115	9612	324	8.49	32.84	31.20
15	ESSOU22	11.40	0.00	1073	9	0	9.09	11.30	10.64
16	GPSCU22	65.70	-0.55	1036	1213	241	7.55	67.91	65.38
17	LHU22	8.35	-0.05	1030	727	0	11.63	8.18	7.99
18	QHU22	2.11	-0.03	1002	3057	-500	11.26	2.12	2.04
19	CPFU22	26.05	0.05	759	1563	203	8.45	26.25	25.70
20	CBGU22	108.88	0.38	758	1538	1	7.57	115.24	108.65

ที่มา: สายงานวิจัย บล. เอเซีย พลัส



GOLD FUTURES

ราคาทองคำตลาดสหรัฐเมื่อคืน เคลื่อนไหวผันผวน ระหว่างวันร่วงลงไปแตะจุดต่ำสุดของวันที่ 1,697 เหรียญฯ ก่อนดีดตัวขึ้นมาปิดที่ 1,709 เหรียญฯ โดยปรับลดลง 25.7 เหรียญฯ หรือ 1.48% จากวันก่อนหน้า ท่ามกลางความกังวลว่าธนาคารกลางสหรัฐ (เฟด) จะเร่งปรับขึ้นอัตราดอกเบี้ยในระดับที่รุนแรงถึง 1% ในการประชุมวันที่ 26-27 ก.ค. นี้ หลังตัวเลขเงินเฟ้อของสหรัฐพุ่งแตะระดับสูงสุดในรอบ 40 ปี หนุนให้ค่าเงินดอลลาร์แข็งค่า และ Dollar Index ขยับขึ้น 0.6% ปิดที่ 108.64 จุด ถือเป็นปัจจัยกดดันหลักต่อราคาทองคำ สำหรับวันนี้ จะมีการรายงานตัวเลขจีดีพี 2Q65 ของจีน รวมถึงดัชนียอดขายปลีก และภาคการผลิตอุตสาหกรรมของสหรัฐ ฯลฯ

กลยุทธ์การลงทุน

ราคาทองคำ GFO22 เมื่อคืน เพิ่มขึ้น 10 บาท (สวนทางตลาดโลกจากผลของค่าเงินบาทอ่อนค่าราว 1%) ปิดที่ 29,740 บาท เทียบเท่า 1,711.6 เหรียญฯ ใกล้เคียงราคาทองคำตลาด spot ล่าสุดที่เคลื่อนไหวบริเวณ 1,710-1,712 เหรียญฯ ทำให้ค่าราคา GFO22 วันนี้จะอยู่ในกรอบ 29,600-30,000 บาท การร่วงลงหนักของราคาทองคำเมื่อวานต่ำกว่ากรอบล่างที่ฝ่ายวิจัยประเมินไว้ ทำให้นักลงทุนสามารถเปิดสถานะ Long GFO22 ต้นทุนเฉลี่ย 29,650 บาท ปัจจุบันมีกำไร 90 บาท แนะนำถือต่อไป โดยมีเป้าหมายทำกำไร 1,750 เหรียญฯ หรือ 30,400 บาท และกำหนดจุด Stop Profit ไว้ที่ราคาทุน เพื่อปิดโอกาสขาดทุน เป็นการป้องกันความเสี่ยงหากราคาทองคำเคลื่อนไหวผิดจากคาด

เทคนิควิเคราะห์ GOLD SPOT



ที่มา: สายงานวิจัย บล. เอเชีย พลัส

Gold Futures

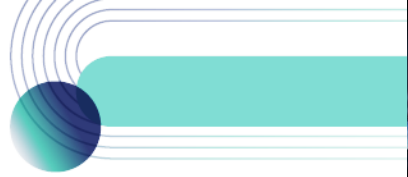
FUTURES	Last	Chg	%Chg	Vol	OI	OI Chg
GFQ22	29,740	-70	-0.23	92	196	-17
GFV22	29,760	-100	-0.33	43	148	13
GFZ22	29,830	10	0.03	35	28	13

Mini Gold Futures

	Last	Chg	%Chg	Vol	OI	OI Chg
GF10Q22	29,740	-80	-0.27	4,304	6,651	-289
GF10V22	29,790	-60	-0.20	3,480	3,702	255
GF10Z22	29,820	-70	-0.23	893	1,453	-50

ที่มา: สายงานวิจัย บล.เอเชีย พลัส

หมายเหตุ : ราคาปิดของ Gold Futures (Night Session) Settle ณ เวลา 22.00 น. และปริมาณการซื้อขายเกิดขึ้นในช่วงเวลา 19.30-22.30 น.



GOLD TECHNICAL

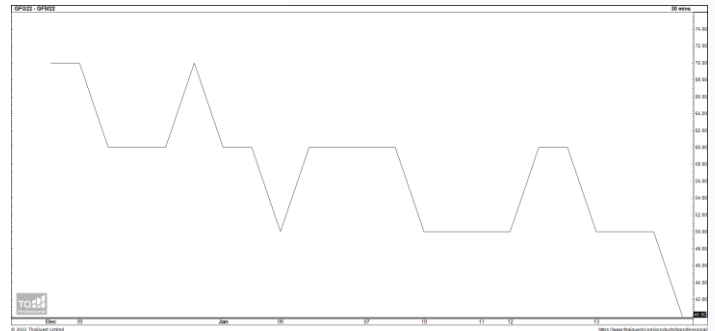
ทิศทางราคาทองคำ แกว่งในแนวโน้มขาลงพร้อมแท่งเทียน Bearish Breakout ส่งสัญญาณเปิด Downside คาดกรอบการเคลื่อนไหวในระยะนี้อยู่ที่ \$1690-\$1750

การแปลงราคาทองคำให้เป็นบาท

	FX (บาท/ USD)				
	35.75	36.00	36.25	36.50	36.75
1,650	28,038	28,235	28,431	28,627	28,823
1,680	28,548	28,748	28,948	29,147	29,347
1,710	29,058	29,261	29,464	29,668	29,871
1,740	29,568	29,775	29,981	30,188	30,395
1,770	30,078	30,288	30,498	30,709	30,919
1,800	30,587	30,801	31,015	31,229	31,443
1,830	31,097	31,315	31,532	31,750	31,967
1,860	31,607	31,828	32,049	32,270	32,491
1,890	32,117	32,341	32,566	32,791	33,015

ที่มา: สายงานวิจัย บล. เอเชีย พลัส

SPREAD ระหว่าง GFJ22 – GFQ22



ที่มา: สายงานวิจัย บล. เอเชีย พลัส

คำนวณกำไรขาดทุนของ GOLD FUTURES

นักลงทุนรายย่อย

(ค่าธรรมเนียม 490.10 บาท/สัญญา/ข้าง)

ราคาปิด future	เปลี่ยนแปลง	กำไร (ขาดทุน)	ค่าธรรมเนียม+ VAT (บาท)	กำไร (ขาดทุน)สุทธิ
29,990.00	250.0	12,500	(1,049)	11,451
29,940.00	200.0	10,000	(1,049)	8,951
29,890.00	150.0	7,500	(1,049)	6,451
29,840.00	100.0	5,000	(1,049)	3,951
29,790.00	50.0	2,500	(1,049)	1,451
29,740.00	0.0	-	(1,049)	(1,049)
29,690.00	-50.0	(2,500)	(1,049)	(3,549)
29,640.00	-100.0	(5,000)	(1,049)	(6,049)
29,590.00	-150.0	(7,500)	(1,049)	(8,549)
29,540.00	-200.0	(10,000)	(1,049)	(11,049)
29,490.00	-250.0	(12,500)	(1,049)	(13,549)

ที่มา: สายงานวิจัย บล. เอเชีย พลัส

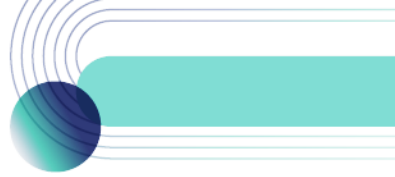
คำนวณกำไรขาดทุนของ MINI GOLD FUTURES

นักลงทุนรายย่อย

(ค่าธรรมเนียม 98.10 บาท/สัญญา/ข้าง)

ราคาปิด future	เปลี่ยนแปลง	กำไร (ขาดทุน)	ค่าธรรมเนียม+ VAT (บาท)	กำไร (ขาดทุน)สุทธิ
29,990.00	250.0	2,500	(210)	2,290
29,940.00	200.0	2,000	(210)	1,790
29,890.00	150.0	1,500	(210)	1,290
29,840.00	100.0	1,000	(210)	790
29,790.00	50.0	500	(210)	290
29,740.00	0.0	-	(210)	(210)
29,690.00	-50.0	(500)	(210)	(710)
29,640.00	-100.0	(1,000)	(210)	(1,210)
29,590.00	-150.0	(1,500)	(210)	(1,710)
29,540.00	-200.0	(2,000)	(210)	(2,210)
29,490.00	-250.0	(2,500)	(210)	(2,710)

ที่มา: สายงานวิจัย บล. เอเชีย พลัส



DW08 Top Pick: SCGP08C2212A ,GULF08C2209A

DW08 WATCH LIST

DW08	BID	GEAR	Decay (Thana/100)	DW08	BID	GEAR	Decay (Thana/100)	DW08	BID	GEAR	Decay (Thana/100)
ACE08C2209A	0.02	11.3	14	FORTH08C2301A	0.31	3.0	5	SPAL08C2212A	0.10	6.9	8
AOT08C2209A	0.13	10.1	4	GULF08C2209A	0.05	10.1	8	SPRC08C2207A	0.10	15.2	1
AWC08C2212A	0.18	7.1	5	GUNK08C2209A	0.05	7.0	8	STGT08C2212A	0.06	6.5	11
BANP08C2209A	0.13	6.6	6	INTU08C2209A	0.05	10.2	7	SUPE08C2212A	0.10	3.6	13
BBL08C2209A	0.07	11.1	6	IVL08C2208A	0.05	10.2	5	SYNEX08C2301A	0.13	4.3	9
BCH08C2212A	0.21	6.2	5	JMART08C2301A	0.10	4.7	11	TQM08C2209A	0.07	7.2	5
BCP08C2209A	0.06	7.5	8	JMT08C2301A	0.26	4.3	5	TRUE08C2212A	0.33	4.6	3
BCPG08C2212A	0.05	6.5	16	KBAN08C2209A	0.05	11.0	7	AOT08P2209A	0.06	-9.9	4
BGRI08C2208A	0.13	8.3	5	KEX08C2301A	0.45	4.3	4	BANP08P2209A	0.04	-7.0	7
BH08C2207A	0.21	14.3	0	KTC08C2209A	0.03	9.5	11	BBL08P2209A	0.12	-7.4	3
BPP08C2301A	0.11	6.4	10	LH08C2212A	0.08	7.2	10	KBAN08P2209A	0.15	-8.6	2
CBG08C2209A	0.17	7.5	3	MAJO08C2209A	0.07	8.2	5	KTBO8P2209A	0.07	-6.7	5
CENT08C2209A	0.06	8.1	7	MEGA08C2209A	0.12	6.7	4	PTTE08P2209A	0.06	-7.8	5
CHG08C2212A	0.16	7.1	6	MINT08C2301A	0.13	5.6	11	SCB08P2209A	0.27	-5.6	2
CK08C2209A	0.09	8.4	5	ORI08C2209A	0.05	7.5	8	TOP08P2209A	0.19	-6.2	2
CPALL08C2301A	0.14	8.8	7	PSL08C2301A	0.28	3.6	6	S5008C2209A	0.06	27.1	5
CPF08C2209A	0.22	8.7	3	PTTE08C2209A	0.28	7.5	2	S5008C2209B	0.11	21.9	5
CRC08C2212A	0.07	7.5	11	QH08C2209A	0.04	8.1	11	SET5008C2209C	0.05	28.7	5
DOHO08C2212A	0.03	6.9	20	RBF08C2301A	0.10	4.8	11	S5008P2209A	0.34	-14.3	2
DTAC08C2212A	0.24	5.1	5	RCL08C2301A	0.13	4.1	10	S5008P2209B	0.47	-11.5	2
EA08C2209A	0.05	9.2	6	SAWA08C2209A	0.03	10.8	9	SET5008P2209C	0.27	-17.8	1
EGCO08C2209A	0.34	7.4	2	SCB08C2209A	0.04	8.4	9				
EPG08C2212A	0.07	5.5	14	SCG08C2209A	0.11	13.5	3				
ESSO08C2207A	0.41	8.3	1	SCGP08C2212A	0.16	6.6	6				
ESSO08C2301A	0.22	4.2	9	SIRI08C2212A	0.07	5.9	13				

ข้อมูลล่าสุด สำหรับ 13 กรกฎาคม 2022



DW TUTOR

ย่นเวลาศึกษา DW หลักปี
ให้เหลือเพียง
1 ชั่วโมง 25 นาที เท่านั้น !!

สแกนเรียนฟรีที่นี่



วิธีเลือก DW สำหรับมือใหม่

- เลือกตัวที่มีค่า Decay > 3 วัน ขึ้นไป
 - ✓ ยิ่งค่า จำนวนวันที่จะ Decay ในตารางยิ่งเยอะยิ่งดี เพราะจะทำให้ต้นทุนการถือครองถูกกว่าค่าเฉลี่ยตลาด
- เลือกตัวที่มีค่า Gear ในช่วง 4-8 เท่ากำลังดี
 - ✓ ยิ่งเกียร์แรง ถ้าถูกทางยิ่งทำให้พอร์ตโตได้ไว แต่สำหรับมือใหม่ที่มีโอกาสถูก-ผิดทางได้พอกัน เลือกค่าเกียร์ (อัตราทด) ในโซน 4-8 เท่า ถือว่าเหมาะสม