

20 กรกฎาคม 2565

### SET50 FUTURES:

สถานะ Short S50U22 ได้ที่ 945 จุด ปิดรับรู้กำไร 15 จุด สำหรับวันนี้คาด SET50 Index ขึ้นตัวตามตลาดหุ้นต่างประเทศ แนะนำ Trading S50U22 ในกรอบ 930-945 จุดและเปิด Long ที่กรอบล่าง

### SET50 OPTION:

คาด SET50 Index รีบาวน์ แนะนำรอ Long S50U22C925 ที่ 20 จุด (SET50=935) เป้าทำกำไร 35 จุด (SET50=950) และ Cut Loss 3 จุด

### SINGLE STOCK FUTURES:

เปิดสถานะ Long CPFU22 ที่ 25.75 บาท ถูกปิดตัดขาดทุน 15% สำหรับวันนี้แนะนำ Long CRCU22 ที่ 35 บาท เป้าทำกำไร 36.50 บาทและ Cut Loss 0.5 บาทจากทุน ราคาหุ้นจะได้แรงหนุนจากทิศทางผลประกอบการฟื้นตัวแรง

สถานะ Long GPSCU22 ที่ 66.00 บาทถูก Stop Profit ที่ทุน สำหรับวันนี้แนะนำรอ Long BLAU22 ที่ 38.00 บาท เป้าทำกำไร 40.00 บาทและ Cut Loss 0.75 บาท ได้ประโยชน์จากทิศทางดอกเบี้ยขาขึ้น

### GOLD FUTURES:

ค่าเงิน USD ที่อ่อนค่า ยังหนุนต่อราคาทองคำ คงสถานะ Long GFQ22 ทุนเฉลี่ย 29650 บาท มีกำไรเพิ่มเป็น 210 บาท เป้าทำกำไร 30400 บาท (\$1750) และ Lock กำไร 100 บาทจากทุน

### DOLLAR INDEX เกิดสัญญาณพักฐานระยะสั้น



ที่มา : สายงานวิจัย บล. เอเชีย พลัส

SET50 Index Futures / Option	P.3
Single Stock Futures	P.6
Gold Futures	P.8

\* ภายใต้สภาวะที่ตลาดเผชิญกับความผันผวนสูง ทำให้การปรับกลยุทธ์ใน Derivative Talk ต้องดำเนินการได้อย่างรวดเร็วขึ้น ฝ่ายวิจัย จึงเพิ่มช่องทางติดตามคำแนะนำกลยุทธ์การซื้อขายระหว่างวันทำการผ่าน 2 ช่องทาง เพื่อให้นักลงทุนสามารถปรับเปลี่ยนกลยุทธ์ ได้มีประสิทธิภาพมากยิ่งขึ้น คือ

\* แอปพลิเคชัน “ASP Smart”



\* Telegram “Asia plus group”

Follow now



Asia Plus Group

### RESEARCH DIVISION

บริษัทหลักทรัพย์ เอเชีย พลัส

เกิดศักดิ์ ทวีธีระ-sss

นักวิเคราะห์ปัจจัยพื้นฐานด้านตลาดทุน และทางเทคนิค  
เลขทะเบียนนักวิเคราะห์: 004132

ประสิทธิ์ รัตนกิจภม, CISA, CFA

นักวิเคราะห์ปัจจัยพื้นฐานด้านตลาดทุน และด้านเทคนิค  
เลขทะเบียนนักวิเคราะห์: 025917

นवलพรรณ น้อยรัชชกร

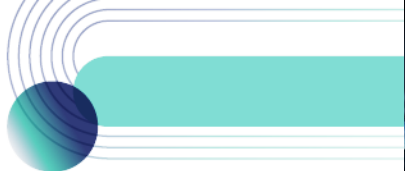
นักวิเคราะห์ปัจจัยพื้นฐานด้านตลาดทุน และด้านเทคนิค  
เลขทะเบียนนักวิเคราะห์: 019994

ชาญชัย พันพานากิจ

นักวิเคราะห์ปัจจัยพื้นฐานด้านตลาดทุน และทางเทคนิค  
เลขทะเบียนนักวิเคราะห์: 064045

ธนัฐธ เกิดเนตร

ผู้ช่วยนักวิเคราะห์



### สถานะของนักลงทุน

	All Futures Long(Short) Position : Contract			Accumulated Long(Short)		
	Long	Short	Net	2 Days	1 Weeks	1 Months
Institution	118,350	96,815	21,535	28,041	43,761	415,021
Foreign	116,293	141,858	-25,565	-6,933	-65,067	-29,775
Retail	255,820	251,790	4,030	-21,108	21,306	-385,246

	SET50 Futures Long(Short) Position : Contract			Accumulated Long(Short)		
	Long	Short	Net	2 Days	1 Weeks	1 Months
Institution	61,356	55,952	5,404	4,392	12,367	7,994
Foreign	96,193	115,206	-19,013	-2,002	-58,167	-5,345
Retail	176,829	163,220	13,609	-2,390	45,800	-2,649

	Single Stock Futures Long(Short) Position : Contract			Accumulated Long(Short)		
	Long	Short	Net	2 Days	1 Weeks	1 Months
Institution	43,496	28,670	14,826	10,395	7,296	365,077
Foreign	4,968	12,054	-7,086	-8,065	-14,206	6,511
Retail	38,869	46,609	-7,740	-2,330	6,910	-371,588

	Metal Futures Long(Short) Position : Contract			Accumulated Long(Short)		
	Long	Short	Net	2 Days	1 Weeks	1 Months
Institution	4,339	5,375	-1,036	-135	-218	-1,155
Foreign	12,094	13,898	-1,804	841	2,494	-40,009
Retail	13,639	10,799	2,840	-706	-2,276	41,164

	Call Option Long(Short) Position : Contract			Accumulated Long(Short)		
	Long	Short	Net	2 Days	1 Weeks	1 Months
Institution	247	380	-133	-44	-587	698
Foreign	97	198	-101	-152	499	2,669
Retail	3,441	3,207	234	196	88	-3,367

	Put Option Long(Short) Position : Contract			Accumulated Long(Short)		
	Long	Short	Net	2 Days	1 Weeks	1 Months
Institution	453	496	-43	337	342	-594
Foreign	2,742	408	2,334	2,463	4,254	6,266
Retail	3,773	6,064	-2,291	-2,800	-4,596	-5,672



### SET50 OVERVIEW

การแข็งค่าของค่าเงินยูโร (เทียบกับดอลลาร์) มาที่ระดับสูงสุดในรอบ 2 สัปดาห์ที่ 1.02 USD/EUR บนความคาดหวังว่า ECB จะเตรียมขึ้นดอกเบี้ยฯ 50 bps มากกว่าที่เดิมที่ตลาด 25 bps เพื่อสกัดความร้อนแรงของเงินเฟ้อยุโรป กดดันให้ Dollar Index วานนี้อ่อนค่า 0.6% มาที่ 106.7 จุด อีกด้านหนึ่งหนุนต่อตลาดหุ้นและราคา Commodity ปรับขึ้น อาทิ ตลาดหุ้นสหรัฐฯที่ปรับขึ้นในช่วง 1.7% - 2.3% ราคาน้ำมันดิบขึ้นต่อ 1.02% สภาพแวดล้อมข้างต้นมองเป็น Sentiment บวกต่อ SET50 Index แต่อย่างไรก็ตามจากข้อจำกัดของทิศทางเงินบาทที่ยังคงทรงตัวอ่อนค่าบริเวณ 36.55 บาท/usd รวมถึงการเปิดสถานะ Short ใน SET50 Index Futures ในระดับสูงของนักลงทุนต่างชาติสะท้อนจากวานนี้ที่มีสถานะ Net Short เพิ่มขึ้น 1.9 หมื่นสัญญาทำให้ MTD มีสถานะ Net Short สะสมรวม 4.15 หมื่นสัญญา ซึ่งผลที่เกิดขึ้นจะทำให้การฟื้นตัวของ SET50 Index ไม่แรงเท่าตลาดหุ้นในต่างประเทศจึงประเมินกรอบการเคลื่อนไหวของวันที่ 935-950 จุด

### SET50 INDEX FUTURES

**Direction Trading:** สถานะ Short S50U22 ได้ที่ 945 จุด ปิดรับรู้กำไร 15 จุด สำหรับวันนี้คาด SET50 Index ฟื้นตัวตามตลาดหุ้นต่างประเทศ แนะนำ Trading S50U22 ในกรอบ 930-945 จุดและเปิด Long ที่กรอบล่าง

**Spread Trading:** นักลงทุนน่าจะเปิดสถานะ Long Spread S50U22Z22 ได้ที่ -1.40 จุด ปัจจุบันกำไร 1.3 จุด แนะนำถือต่อเพื่อคาดหวัง Spread ระหว่าง S50Z22 ลบด้วย S50U22 จะลู่เข้าค่าทางทฤษฎีที่ 2.53 จุด

**SET50 Option:** คาด SET50 Index รีบาวน์ แนะนำรอ Long S50U22C925 ที่ 20 จุด (SET50=935) เป้าทำกำไร 35 จุด (SET50=950) และ Cut Loss 3 จุด

### S50U22 (30 MIN CHART)



ที่มา: สายงานวิจัย บล. เอเชีย พลัส

	แนวรับ	แนวต้าน
SET50	935	950
S50U22	930	945

\* ภายใต้สภาวะที่ตลาดเผชิญกับความผันผวนสูง ฝ่ายวิจัยจึงเพิ่มช่องทางติดตามคำแนะนำกลยุทธ์การซื้อขายระหว่างวันผ่าน 2 ช่องทาง คือ

\* แอปพลิเคชัน “ASP Smart”



\* Telegram “Asia plus group”

Follow now



Asia Plus Group

### TECHNICAL COMMENT

S50U22 แนวรับบริเวณ 925-930 จุดทำงาน ทำให้จังหวะ Rebound น่าจะเกิดขึ้นมองแนวต้าน 945 จุด



	Last	1Yr Hist. Volatility	2Week Hist. Volatility
SET50 Index	940.27	12.36025	10.68445

### Call Option

	Premium	Chg	Break Even	Intrinsic Value	Time Value	All-in-Premium	Theory Price	Volume	Open Interest	Implied Volatility	Delta	Effective Gearing	Time Decay
S50U22C1050	0.50	-0.10	> 1050.5	0.00	0.50	11.72%	0.45	36	4697	13.41	0.02	45.53	0.1
S50U22C1025	1.10	-0.10	> 1026.1	0.00	1.10	9.13%	1.28	261	5082	12.53	0.05	40.35	0.1
S50U22C1000	2.80	-0.20	> 1002.8	0.00	2.80	6.65%	3.24	503	4273	12.42	0.11	35.86	0.1
S50U22C975	6.80	-0.70	> 981.8	0.00	6.80	4.42%	7.29	1044	5042	12.45	0.22	30.76	0.0
S50U22C950	14.00	-2.30	> 964	0.00	14.00	2.52%	14.62	1039	5268	12.68	0.37	25.11	0.0

### Put Option

	Premium	Chg	Break Even	Intrinsic Value	Time Value	All-in-Premium	Theory Price	Volume	Open Interest	Implied Volatility	Delta	Effective Gearing	Time Decay
S50U22P1050	114.40	5.70	< 935.6	109.73	4.67	-0.50%	116.16	1	248	#N/A N/A	-1.00	-8.22	0.0
S50U22P1025	88.30	7.10	< 936.7	84.73	3.57	-0.38%	92.03	0	265	12.98	-0.95	-10.07	0.0
S50U22P1000	69.00	6.90	< 931	59.73	9.27	-0.99%	69.04	8	504	13.03	-0.87	-11.82	0.0
S50U22P975	48.00	7.00	< 927	34.73	13.27	-1.41%	48.13	53	1058	12.56	-0.77	-15.02	0.0
S50U22P950	30.00	4.50	< 920	9.73	20.27	-2.16%	30.50	460	3513	12.15	-0.62	-19.53	0.0

ที่มา: สายงานวิจัย บล. เอเชีย พลัส

## ภาพรวมการซื้อขาย SET50 INDEX

UNDERLYING	Close	Chg	%Chg	สรุปการซื้อขาย
SET50	940.27	-7.69	-0.82%	19/7/22

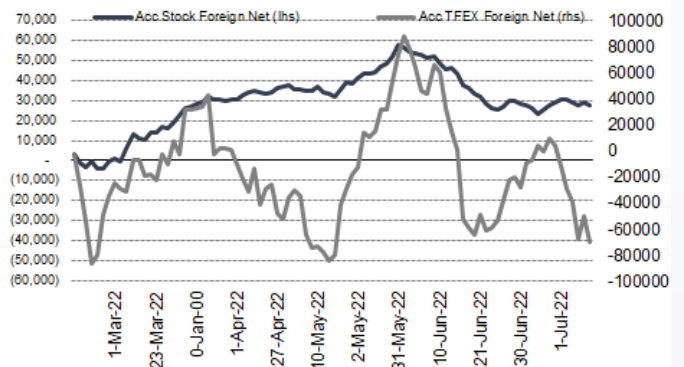
Symbol	Settle	Chg	%Chg	Vol.	OI	OI Chg
S50N22	938.50	-8.0	-0.9%	138	695	-52
S50Q22	937.20	-6.8	-0.7%	48	85	-3
S50U22	934.20	-6.7	-0.7%	294,759	414,068	13,586
S50Z22	934.20	-6.4	-0.7%	31,282	55,758	1,506
S50H23	930.10	-6.3	-0.7%	5,900	12,422	229
S50M23	924.70	-6.1	-0.7%	2,251	2,652	-224

SET50 Futures Long(Short) : สัปดาห์	สัปดาห์ Long(Short)					
	Long	Short	Net	2 วัน	2 สัปดาห์	1 เดือน
สถาบัน	61,356	55,952	5,404	4,392	16,627	7,994
ต่างชาติ	96,193	115,206	-19,013	-2,002	-62,688	-5,345
รายย่อย	176,829	163,220	13,609	-2,390	46,061	-2,649

ที่มา: สายงานวิจัย บล. เอเชีย พลัส

## ความสัมพันธ์สถานะของนักลงทุนต่างประเทศ ในตราสารทุน และ SET50 FUTURES



ที่มา: สายงานวิจัย บล. เอเชีย พลัส

## คาดการณ์ SPREAD ณ สิ้นเดือนจาก ASPS MODEL

	เป้าหมาย Spread ซีรียโกล - ซีรียโกล					
	S50J21	S50K21	S50M21	S50N21	S50Q21	S50U21
	ณ 29 เม.ย.64	ณ 28 พ.ค.64	ณ 29 มิ.ย.64	ณ 29 ก.ค.64	ณ 30 ส.ค.64	ณ 29 ก.ย.64
S50J21						
S50K21	-1.68					
S50M21	-1.28	0.40				
S50N21	-1.16	0.53	0.13			
S50Q21	-5.13	-3.62	-4.02	-4.15		
S50U21	-5.81	-4.13	-4.53	-4.66	-0.51	

\*สมมติฐานอัตราดอกเบี้ยนโยบายระหว่าง มิ.ย. - ก.ย. 64 เท่ากับ 0.5%

ที่มา: สายงานวิจัย บล. เอเชีย พลัส

## SET50 ที่ระดับค่า PER ต่างๆ

SET 50 Sensitivity	ม.ค. 65E	มี.ค. 65E	เม.ย. 65E	พ.ค. 65E	มิ.ย. 65E	ก.ย. 65E	ธ.ค. 65E
(บาท)							
PER 20	933	952	961	971	980	1,008	1,036
PER 20.5	957	976	985	995	1,005	1,033	1,062
PER 21	980	1,000	1,009	1,019	1,029	1,058	1,088
PER 21.5	1,003	1,023	1,033	1,043	1,054	1,084	1,114
PER 22	1,027	1,047	1,057	1,068	1,078	1,109	1,140
PER 22.5	1,050	1,071	1,082	1,092	1,103	1,134	1,166
PER 23	1,073	1,095	1,106	1,116	1,127	1,159	1,191
PER 23.5	1,097	1,119	1,130	1,141	1,152	1,184	1,217

ที่มา: สายงานวิจัย บล. เอเชีย พลัส



## SINGLE STOCK FUTURES

### Long CRCU22

ประเมินกำไรในงวด 2Q65 จะเติบโต YoY และสามารถล้นเติบโต QoQ ได้ แม้จะเป็นช่วง Low season ของกลุ่มค้าปลีกฯ หนุนจาก 1) การเติบโตของยอดขายสาขาเดิม รวบรวม 20-25% และเปิดสาขาใหม่รวม 2-4%YoY 2) อัตรากำไรขั้นต้น ที่คาดว่าจะยังคงทำได้ดี จากการเริ่มปรับราคาสินค้าขึ้นในบางส่วน, สัดส่วนสินค้าแฟชั่นสูงขึ้นและส่วนลดพื้นที่เช่าที่ลดลง

ภาพทางเทคนิค พักตัวเหนือเส้นค่าเฉลี่ย 10 วัน พร้อมสัญญาณบวกทางเทคนิค จากทำจังหวะ Higher Low ใช้จังหวะย่อมาที่ 35 บาท เข้าสะสม โดยมีเป้าหมายบริเวณ 36 บาท

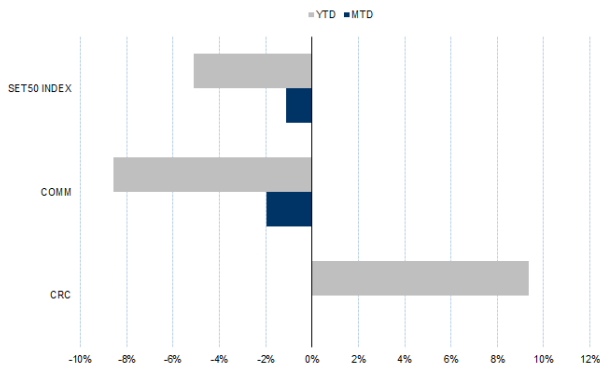
### กลยุทธ์การลงทุน

แนะนำ Long CRCU22 บริเวณ 35 บาท เป้าทำกำไร 36.50 บาทและ Cut Loss 0.50 บาทจากทุน

Future							Underlying			
Future	Settle Price	Basis	Vol	OI	OI Change	Leverage	Upside	PER 65F	PBV 65F	EPS GROWTH 65F
CRCU22	35.00	-0.08	114	880	-100		27.90%	36.71	3.67	-

ที่มา: สายงานวิจัย บล. เอเชีย พลัส

### HISTORICAL PRICE



ที่มา: สายงานวิจัย บล. เอเชีย พลัส

### คำนวณกำไรขาดทุนของ STOCK FUTURES



ที่มา: สายงานวิจัย บล. เอเชีย พลัส



### Long BLAU22

แนวโน้มกำไรสุทธิปี 2565 จะปรับเพิ่มขึ้น 18% yoy จากธุรกิจประกันชีวิต ขณะที่คาดการณ์กำไรสุทธิงวด 2Q65 จะยังดีต่อเนื่องจากงวด 1Q65 Fair value ปี 2565 เท่ากับ 52 บาท แนะนำซื้อ รั้งปัจจัยบวกจากแนวโน้ม Bond yield ที่เป็นขาขึ้น ส่งผลบวกต่อภาพรวมธุรกิจลงทุนของบริษัทประกันชีวิต Dividend yield เท่ากับ 1.5%

ภาพทางเทคนิค แกว่งพักตัวเหนือเส้นค่าเฉลี่ยระยะยาว EMA 200 วัน คาดเห็นจังหวะ Technical Rebound หากย่อมาโซน 38.00 บาท โดยมีเป้าหมายที่ 40.00 บาท

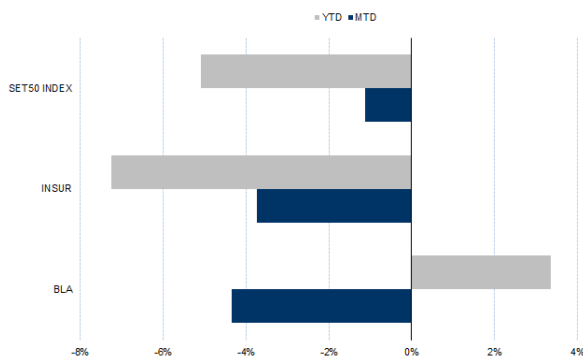
### กลยุทธ์การลงทุน

แนะนำ Long BLAU22 บริเวณ 38.00 บาท เป้าทำกำไร 40.00 บาทและ Cut Loss 0.75 บาทจากทุน

Future							Underlying			
Future	Settle Price	Basis	Vol	OI	OI Change	Leverage	Upside	PER 65F	PBV 65F	EPS GROWTH 65F
BLAU22	38.26	-0.50	116	204	0	18.91	35.10%	20.44	1.51	17.61%

ที่มา: สายงานวิจัย บล. เอเชีย พลัส

### HISTORICAL PRICE

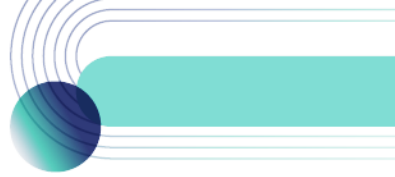


ที่มา: สายงานวิจัย บล. เอเชีย พลัส

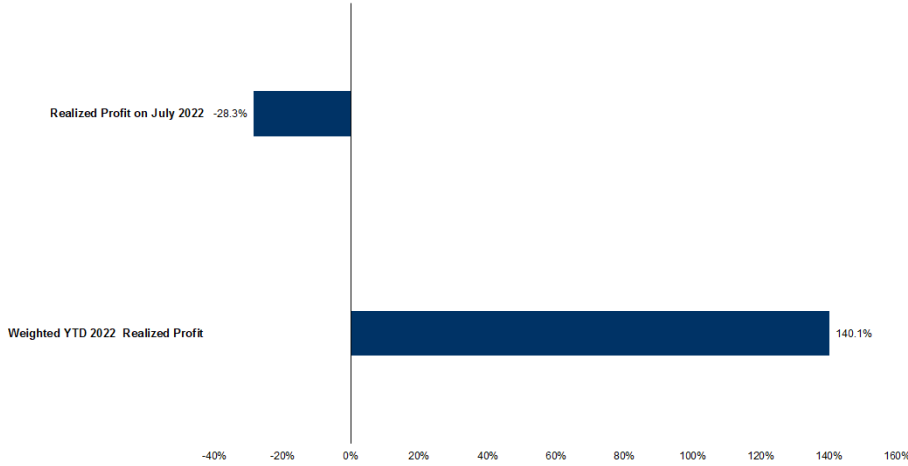
### TECHNICAL CHART



ที่มา: สายงานวิจัย บล. เอเชีย พลัส



### TRACKING PERFORMANCE



หมายเหตุ การคำนวณผลตอบแทนจะใช้ราคาเปิดในวันแนะนำเป็นต้นทุน เทียบกับราคาปิดล่าสุด เป็นผลตอบแทนสะสมจนกว่าจะถึงวันที่ฝ่ายวิจัยแนะนำให้อัดสถานะหากทำกำไรไม่ได้ขาดทุน

ที่มา: สายงานวิจัย บล. เอเชีย พลัส

### TOP 20 MOST ACTIVE VOLUME

	Future	Settle Price	Basis	Vol	OI	OI Change	Leverage	Resistance	Support
1	TTBU22	1.23	0.01	5428	13102	1000		1.21	1.12
2	TRUEU22	4.64	0.00	5101	9552	0	12	4.78	4.66
3	IRPCU22	3.21	-0.01	3573	4346	15	9.42	3.17	3.08
4	WHAU22	3.08	0.00	3467	16581	1000	7	3.03	2.91
5	CBGU22	108.88	0.38	2410	1538	1	7.57	109.69	104.15
6	GULFU22	46.85	0.10	1747	1657	601	2	47.21	46.12
7	JASU22	3.62	0.02	1608	9553	-1500	7.89	3.11	2.35
8	PTGU22	13.60	0.00	1321	3800	400	5	13.86	13.40
9	BCHU22	18.70	-0.10	1302	7082	100	14.99	20.84	19.30
10	BGRIMU22	35.90	-0.10	1218	4244	200	6	38.06	36.32
11	SCBU22	103.83	-0.67	1156	745	0	8.74	99.78	92.05
12	PTTEPU22	153.98	-5.02	1095	74	180	16	158.34	154.36
13	MTCU22	42.29	-0.71	1015	1269	120	6.66	44.05	42.42
14	GPSCU22	65.70	-0.55	1006	1213	241	8	65.74	63.78
15	AOTU22	70.45	-0.05	909	388	100	10.72	70.10	68.81
16	CKPU22	5.63	-0.07	895	13501	2000	6	5.59	5.31
17	BAMU22	17.40	0.00	867	2018	200		17.02	16.00
18	KBANKU22	151.72	0.22	831	1048	1	12	146.88	139.45
19	BDMSU22	24.96	-0.04	830	909	0	14.95	26.84	25.52
20	CPFU22	26.05	0.05	814	1563	203	8	26.23	25.54

ที่มา: สายงานวิจัย บล. เอเชีย พลัส



### GOLD FUTURES

ราคาทองคำตลาดสหรัฐเมื่อคืน เพิ่มขึ้น 3.1 เหรียญฯ ปิดที่ 1,711 เหรียญฯ ปัจจัยหนุนยังคงมาจากค่าเงินดอลลาร์สหรัฐอ่อนค่า หลังสหรัฐเปิดเผยตัวเลขการเริ่มสร้างบ้านเดือน มิ.ย. ลดลงสู่ระดับต่ำสุดตั้งแต่ ก.ย. 2564 และต่ำกว่านักวิเคราะห์คาด ขณะที่ค่าเงินยูโรแข็งค่า จากคาดการณ์ว่าธนาคารกลางยุโรป (อีซีบี) จะปรับขึ้นดอกเบี้ย 0.5% ในการประชุมวันที่ 21 ก.ค. นี้ ทำให้ Dollar Index ลดลง 0.68% และหลุด 107 จุด มาปิดที่ 106.68 จุด สำหรับสัปดาห์นี้ ต้องติดตามผลการประชุมของธนาคารกลางยุโรป (อีซีบี) ในวันพฤหัสบดี รวมถึงการรายงานตัวเลขเศรษฐกิจของสหรัฐ เช่น ยอดขายบ้านมือสอง, จำนวนผู้ขอรับสวัสดิการว่างงานรายสัปดาห์, และ ดัชนี PMI เป็นต้น

### กลยุทธ์การลงทุน

ราคาทองคำ GFQ22 เมื่อคืน เพิ่มขึ้น 40 บาท ปิดที่ 29,860 บาท (1,716 เหรียญฯ) สูงกว่าราคาทองคำตลาด spot ล่าสุดที่เคลื่อนไหวบริเวณ 1,711 เหรียญฯ ทำให้ราคาทองคำ GFQ22 วันนี้จะอยู่ในกรอบ 29,650-30,000 บาท ฝ่ายวิจัยคงแนะนำนักลงทุนที่มีสถานะ Long GFQ22 ต้นทุนเฉลี่ย 29,650 บาท ปัจจุบันมีกำไรเพิ่มเป็น 210 บาท แนะนำถือต่อไป โดยมีเป้าหมายทำกำไร 1,750 เหรียญฯ หรือ 30,400 บาท และกำหนดจุด Stop Profit ไว้ที่ 29,750 บาท เพื่อ Lock กำไรขั้นต่ำ 100 บาท เป็นการป้องกันความเสี่ยงหากราคาทองคำเคลื่อนไหวผิดจากคาด

### เทคนิค GOLD SPOT



ที่มา: สายงานวิจัย บล.เอเชีย พลัส

### Gold Futures

FUTURES	Last	Chg	%Chg	Vol.	OI	OI Chg
GFQ22	29,860	40	0.13	92	196	-17
GFV22	29,910	30	0.10	43	148	13
GFZ22	29,910	0	0.00	35	28	13

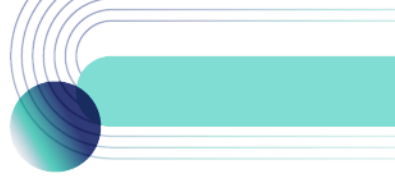
### Mini Gold Futures

	Last	Chg	%Chg	Vol.	OI	OI Chg
GF10Q22	29,840	-10	-0.03	4,304	6,651	-289
GF10V22	29,870	-20	-0.07	3,480	3,702	255
GF10Z22	29,900	-30	-0.10	893	1,453	-50

ที่มา: สายงานวิจัย บล.เอเชีย พลัส

หมายเหตุ : ราคาปิดของ Gold Futures (Night Session) Settle ณ เวลา 22.00 น. และปริมาณการซื้อขายเกิดขึ้นในช่วงเวลา 19.30-22.30 น.





### GOLD TECHNICAL

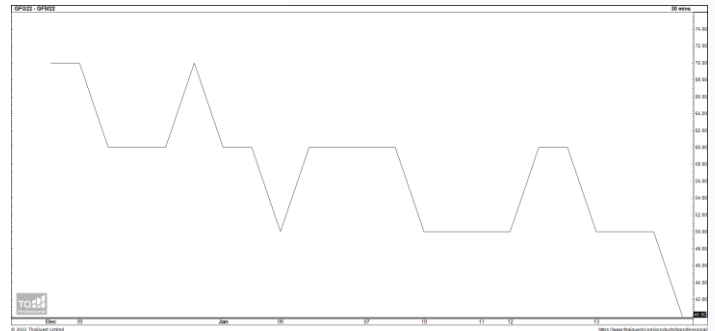
ทิศทางราคาทองคำ แกว่งในแนวโน้มขาลงพร้อมแท่งเทียน Bearish Breakout ส่งสัญญาณเปิด Downside คาดกรอบการเคลื่อนไหวในระยะนี้อยู่ที่ \$1690-\$1750

#### การแปลงราคาทองคำให้เป็นบาท

	FX ( บาท/ USD )				
	35.75	36.00	36.25	36.50	36.75
1,650	28,038	28,235	28,431	28,627	28,823
1,680	28,548	28,748	28,948	29,147	29,347
1,710	29,058	29,261	29,464	29,668	29,871
1,740	29,568	29,775	29,981	30,188	30,395
1,770	30,078	30,288	30,498	30,709	30,919
1,800	30,587	30,801	31,015	31,229	31,443
1,830	31,097	31,315	31,532	31,750	31,967
1,860	31,607	31,828	32,049	32,270	32,491
1,890	32,117	32,341	32,566	32,791	33,015

ที่มา: สายงานวิจัย บล. เอเชีย พลัส

#### SPREAD ระหว่าง GFJ22 – GFQ22



ที่มา: สายงานวิจัย บล. เอเชีย พลัส

#### คำนวณกำไรขาดทุนของ GOLD FUTURES

นักลงทุนรายย่อย

(ค่าธรรมเนียม 490.10 บาท/สัญญา/ข้าง)

ราคาปิด future	เปลี่ยนแปลง	กำไร (ขาดทุน)	ค่าธรรมเนียม+ VAT (บาท)	กำไร(ขาดทุน)สุทธิ
30,110.00	250.0	12,500	(1,049)	11,451
30,060.00	200.0	10,000	(1,049)	8,951
30,010.00	150.0	7,500	(1,049)	6,451
29,960.00	100.0	5,000	(1,049)	3,951
29,910.00	50.0	2,500	(1,049)	1,451
<b>29,860.00</b>	<b>0.0</b>	<b>-</b>	<b>(1,049)</b>	<b>(1,049)</b>
29,810.00	-50.0	(2,500)	(1,049)	(3,549)
29,760.00	-100.0	(5,000)	(1,049)	(6,049)
29,710.00	-150.0	(7,500)	(1,049)	(8,549)
29,660.00	-200.0	(10,000)	(1,049)	(11,049)
29,610.00	-250.0	(12,500)	(1,049)	(13,549)

ที่มา: สายงานวิจัย บล. เอเชีย พลัส

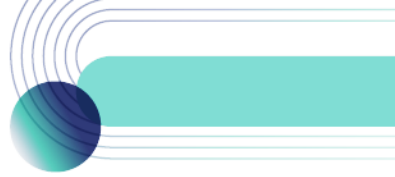
#### คำนวณกำไรขาดทุนของ MINI GOLD FUTURES

นักลงทุนรายย่อย

(ค่าธรรมเนียม 98.10 บาท/สัญญา/ข้าง)

ราคาปิด future	เปลี่ยนแปลง	กำไร (ขาดทุน)	ค่าธรรมเนียม+ VAT (บาท)	กำไร(ขาดทุน)สุทธิ
30,090.00	250.0	2,500	(210)	2,290
30,040.00	200.0	2,000	(210)	1,790
29,990.00	150.0	1,500	(210)	1,290
29,940.00	100.0	1,000	(210)	790
29,890.00	50.0	500	(210)	290
<b>29,840.00</b>	<b>0.0</b>	<b>-</b>	<b>(210)</b>	<b>(210)</b>
29,790.00	-50.0	(500)	(210)	(710)
29,740.00	-100.0	(1,000)	(210)	(1,210)
29,690.00	-150.0	(1,500)	(210)	(1,710)
29,640.00	-200.0	(2,000)	(210)	(2,210)
29,590.00	-250.0	(2,500)	(210)	(2,710)

ที่มา: สายงานวิจัย บล. เอเชีย พลัส



### DW08 Top Pick: CRC08C2212A ,JMT08C2301A

#### DW08 WATCH LIST

DW08	BID	GEAR	Decay (months/year)	DW08	BID	GEAR	Decay (months/year)	DW08	BID	GEAR	Decay (months/year)
ACE08C2209A	0.02	8.6	18	FORTH08C2301A	0.31	3.0	5	SPAL08C2212A	0.08	7.0	9
AOT08C2209A	0.11	10.5	4	GULF08C2209A	0.03	12.6	10	SPRC08C2207A	0.05	19.7	1
AWC08C2212A	0.20	6.9	4	GUNK08C2209A	0.05	6.8	8	STGT08C2212A	0.05	6.6	12
BANP08C2209A	0.13	6.7	5	INTU08C2209A	0.04	12.1	7	SUPE08C2212A	0.10	3.5	13
BBL08C2209A	0.05	11.5	7	IVL08C2208A	0.03	12.6	6	SYNEX08C2301A	0.12	4.4	9
BCH08C2212A	0.19	6.3	5	JMART08C2301A	0.09	4.9	11	TQM08C2209A	0.06	6.8	6
BCP08C2209A	0.04	8.4	9	JMT08C2301A	0.30	4.2	5	TRUE08C2212A	0.33	4.6	3
BCPG08C2212A	0.04	6.8	18	KBAN08C2209A	0.02	13.4	13	AOT08P2209A	0.06	-9.1	4
BGRI08C2208A	0.11	8.7	4	KEX08C2301A	0.24	5.0	5	BANP08P2209A	0.03	-7.7	8
BH08C2207A	0.05	26.0	1	KTC08C2209A	0.02	11.1	14	BBL08P2209A	0.12	-7.6	3
BPP08C2301A	0.11	6.4	10	LH08C2212A	0.07	7.9	10	KBAN08P2209A	0.21	-8.1	2
CBG08C2209A	0.10	8.6	4	MAJO08C2209A	0.06	8.3	6	KTBO8P2209A	0.06	-7.4	6
CENT08C2209A	0.06	7.4	7	MEGA08C2209A	0.07	7.7	6	PTTE08P2209A	0.05	-8.1	6
CHG08C2212A	0.15	7.2	6	MINT08C2301A	0.14	5.4	10	SCB08P2209A	0.41	-5.1	1
CK08C2209A	0.08	9.4	4	ORIO8C2209A	0.03	7.5	12	TOP08P2209A	0.17	-6.4	2
CPALLO8C2301A	0.10	9.5	8	PSLO8C2301A	0.29	3.6	5	S5008C2209A	0.04	29.0	7
CPPF08C2209A	0.15	9.1	4	PTTE08C2209A	0.26	7.8	2	S5008C2209B	0.08	24.1	5
CRC08C2212A	0.06	8.3	11	QH08C2209A	0.04	8.5	10	SET5008C2209C	0.03	29.8	7
DOHO08C2212A	0.02	7.5	26	RBF08C2301A	0.05	5.5	17	S5008P2209A	0.35	-14.6	2
DTAC08C2212A	0.21	5.4	5	RCL08C2301A	0.10	4.3	11	S5008P2209B	0.50	-11.5	2
EA08C2209A	0.05	8.8	6	SAWA08C2209A	0.04	9.6	8	SET5008P2209C	0.28	-17.7	1
EGCO08C2209A	0.34	7.5	1	SCB08C2209A	0.01	12.1	22				
EPG08C2212A	0.06	6.0	14	SCC08C2209A	0.08	14.5	4				
ESSO08C2207A	0.19	12.9	1	SCGP08C2212A	0.13	7.0	6				
ESSO08C2301A	0.16	4.6	11	SIRI08C2212A	0.06	6.3	14				

ข้อมูลล่าสุด สำหรับ 20 กรกฎาคม 2022



#### DW TUTOR

ย่นเวลาศึกษา DW หลักปี  
ให้เหลือเพียง  
1 ชั่วโมง 25 นาที เท่านั้น !!

สแกนเรียนฟรีที่นี่



#### วิธีเลือก DW สำหรับมือใหม่

- เลือกตัวที่มีค่า Decay > 3 วัน ขึ้นไป
  - ✓ ยิ่งค่า จำนวนวันที่จะ Decay ในตารางยิ่งเยอะยิ่งดี เพราะจะทำให้ต้นทุนการถือครองถูกกว่าค่าเฉลี่ยตลาด
- เลือกตัวที่มีค่า Gear ในช่วง 4-8 เท่ากำลังดี
  - ✓ ยิ่งเกียร์แรง ถ้าถูกทางยิ่งทำให้พอร์ตโตได้ไว แต่สำหรับมือใหม่ที่มีโอกาสสต็อก-ปิดทางได้พอๆกัน เลือกค่าเกียร์ (อัตราทด) ในโซน 4-8 เท่า ถือว่าเหมาะสม